

Hasičský záchranný sbor Jihomoravského kraje



Statistická ročenka 2015

Přehled událostí a zásahů jednotek požární ochrany
na území Jihomoravského kraje za rok 2015

Obsah

Obsah	2
1. Základní statistické údaje o událostech v JmK	2
Přehled událostí v JmK	3
Spolupráce se složkami IZS.....	9
Požáry.....	10
Dopravní nehody	13
Záchrana osob a zvířat.....	15
Úniky nebezpečných látek.....	17
Technické pomoci	19
2. Brno-město.....	21
3. Zásahy jednotek PO Jihomoravského kraje	24
Zásahy jednotek HZS JmK.....	24
Zásahy jednotek PO okresu Blansko	25
Zásahy jednotek PO města Brna	28
Zásahy jednotek PO okresu Brno-venkov	29
Zásahy jednotek PO okresu Břeclav	32
Zásahy jednotek PO okresu Hodonín.....	33
Zásahy jednotek PO okresu Vyškov.....	35
Zásahy jednotek PO okresu Znojmo	37
4. Tísňová volání	41
5. Přehled roku 2015.....	42
6. Státní požární dozor.....	43
Kontrolní činnost	43
Stavební prevence.....	45
Zjišťování příčin vzniku požárů	47
Správní řízení	48
7. Seznam použitých map, grafů, tabulek a zkratk	49

1. Základní statistické údaje o událostech v JmK

V roce 2015 bylo na území JmK evidováno 9 719 událostí, což představuje nárůst oproti roku 2014 o 51 událostí. Při této činnosti zachránili hasiči 2 009 osob a 3 593 jich evakovali. Z celkového počtu událostí bylo 3 006 technických pomoci, 1 936 dopravních nehod, 1 878 událostí se záchranou osob a zvířat a 1 759 požárů. V průběhu roku se u zásahů zranilo 39 hasičů, z toho 27 hasičů profesionálních. Jednotky PO spolupracovaly s PČR u 6 521 událostí a se ZZS JmK u 2 637 událostí. Nejvíce událostí bylo v červenci (1 223) a nejméně v únoru (538). Nejvíce událostí připadlo na pátek (1 529) a nejméně událostí se pak řešilo v neděli (1 250). Z pohledu času vyjížděly jednotky nejvíce v rozmezí 15. až 18. hodiny.

V roce 2015 došlo k mírnému nárůstu (o 62) počtu požárů a to na 1 759. Požáry tak tvoří 18% z celkového počtu událostí. Při požárech vznikla hmotná škoda přes 215 milionů korun. Nejvyšší hmotné škody v kraji byly vyčísleny v okrese Brno-město, a to v celkové výši přes 110 milionů korun. Jednotky PO při požárech uchránily hodnoty ve výši přes 656 milionů korun. Při požárech bylo 17 osob usmrceno a 117 zraněno. Nejvíce usmrčených bylo při požárech v okrese Znojmo (7). Naopak v okresech Hodonín a Vyškov nebyla usmrcena žádná osoba. Měsíc s největším počtem požárů (258) byl srpen. Nejvíce hořel odpad (552).

Technických pomoci oproti předcházejícímu roku ubylo (o 437). Mezi technické pomoci řadíme např. odstraňování nebezpečných stavů vzniklých následkem větrných smrští a silných bouřek, odstraňování stromů a likvidace nebezpečného hmyzu.

Jednotky PO zasahovaly u 1 936 dopravních nehod (nárůst o 149 událostí). Je to nejvyšší počet nehod, u kterých jednotky v posledních pěti letech zasahovaly. U zásahů poskytly jednotky PO 387 krát první pomoc a 169 krát vyprošťovaly zaklíněné osoby z havarovaných vozidel. Touto svojí činností hasiči zachránili při dopravních nehodách 627 osob. Nejvíce práce měli hasiči u dopravních nehod v okrese Brno-venkov (505). Nejméně pak na Znojemsku (184).

Také v kategorii úniku nebezpečných látek byl loňský rok ve znamení nárůstu počtu událostí. Celkem evidujeme 600 těchto událostí. Při únicích plynu došlo k usmrcení 3 osob, 51 jich bylo zraněno, 16 zachráněno a 763 evakuováno.

Počet planých poplachů se mírně zvýšil na 534. Jednotky PO převážně vyjížděly k planým poplachům, které byly ohlášeny elektrickou požární signalizací (183) nebo na základě příznaků hoření vzniklých neohlášeným pálením odpadu občany nebo firmami (136).

Neodmyslitelnou součástí Hasičského záchranného sboru Jihomoravského kraje je také Krajské operační a informační středisko, které kromě jiných činností přijímá tísňová volání na linkách 150 a 112. Telefonní centrum tísňového volání přijalo v uplynulém roce na obou linkách přes 211 tisíc hovorů. Ve většině případů se jednalo o zneužití tísňové linky, což je dlouhodobě sledovaný jev.

Jihomoravské jednotky PO poskytly minulý rok v 95 případech mezikrajskou a ve 3 případech mezistátní výpomoc. Nejvíce zasahovaly v Kraji Vysočina (44). Dále pak ve Zlínském kraji (21), Olomouckém kraji (16), Pardubickém kraji (7), Moravskoslezském kraji (2), Hlavním městě Praze (2), Středočeském kraji (2) a Královéhradeckém kraji (1). Jednalo se hlavně o požáry, dopravní nehody a technické pomoci. Mezistátní pomoc byla poskytnuta při požáru trávy v Rakousku a 2x na Slovensku při dopravních nehodách.

Z výše uvedených případů se na mezikrajské pomoci v 12 případech podíleli letečtí záchranáři HZS JmK, v dalších 33 případech zasahovali přímo na území Jihomoravského kraje, přičemž z celkového počtu zásahů se v 21 případech jednalo o požár, 22x zasahovali při záchraně osob a ve zbylých případech prováděli technickou pomoc, nebo se jednalo o planý poplach. Pracoviště laboratoř Tisnov zasahovala u 60 případů, přičemž do řešení mimořádných událostí se mimo Jihomoravský kraj zapojila právě 9x.

V následujících kapitolách najdete podrobnou statistiku mimořádných událostí, zásahové a ostatní činnosti a tísňového volání. Za událost se považuje škodlivé působení sil a jevů vyvolaných činností člověka, přírodními vlivy, a také havárie, které ohrožují život, zdraví, majetek nebo životní prostředí a vyžadují provedení záchranných a likvidačních prací. K jedné události může být připsáno několik zásahů jednotek PO. Zásah je činnost jednotky a složky IZS u události. Kromě zásahů hovoříme nově také o ostatních činnostech jednotek PO. Činnost vykazují jednotky u událostí, kde není bezprostřední ohrožení, nebo jednotka PO provádí činnosti k předcházení vzniku potenciálního ohrožení (např. likvidace nebezpečného bodavého hmyzu, asistence, služby pro zřizovatele jednotky PO mimo prostor stanice).

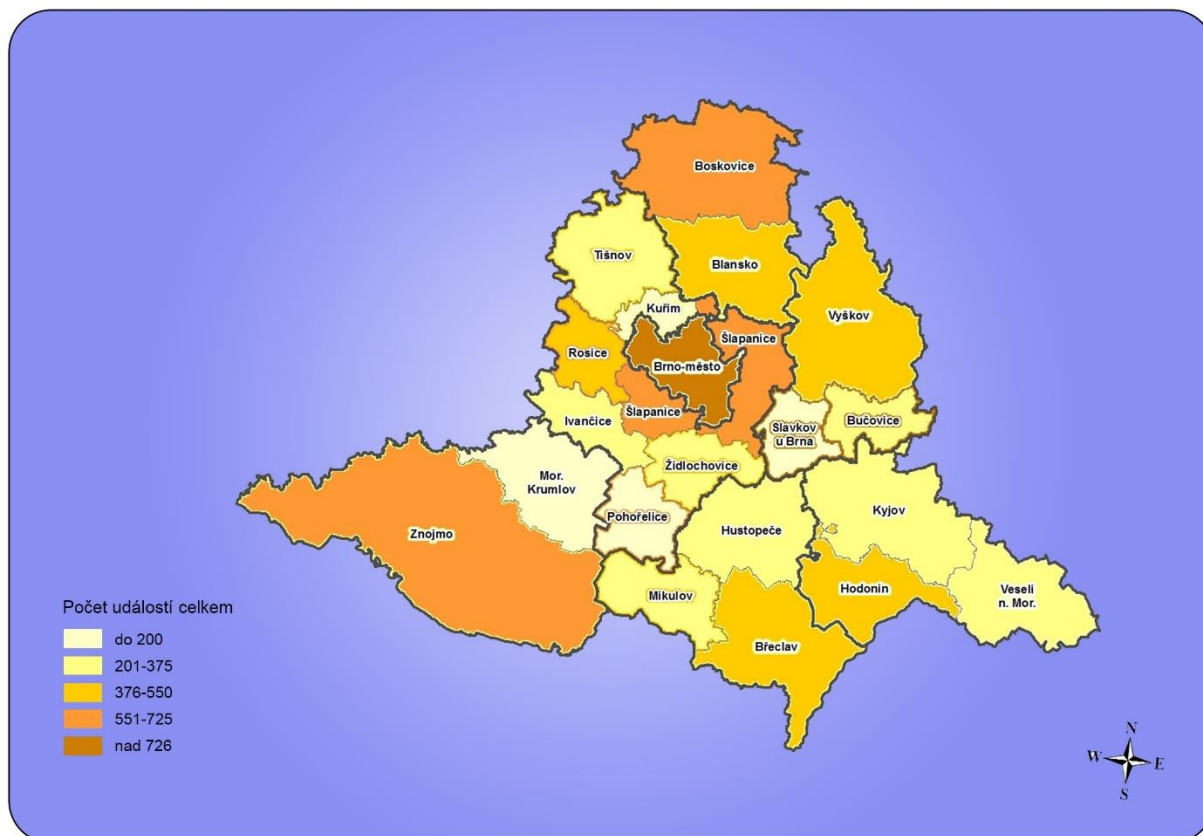
Přehled událostí v JmK

Tabulka 1 - Přehled událostí v JmK

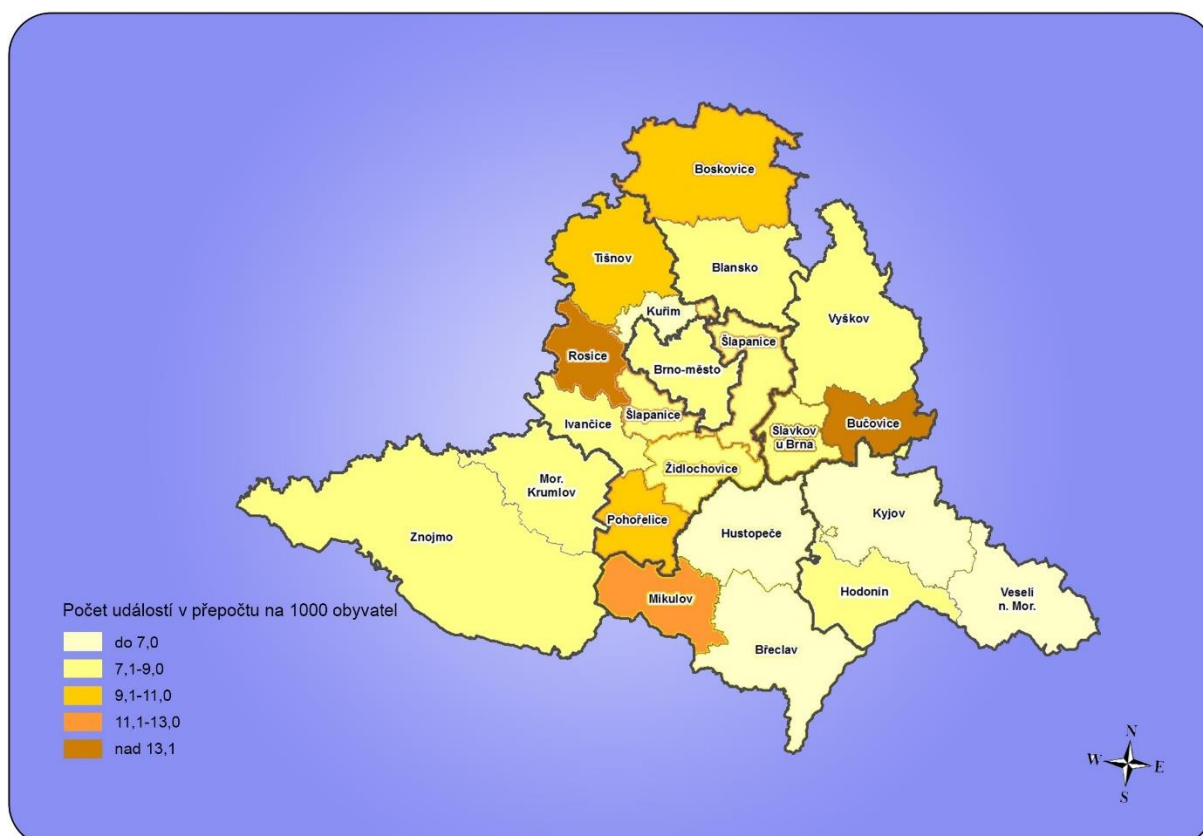
Okres (ORP)	P	DN	ZOZ	UNL	TP	PP	Jiné	Σ
OKRES BLANSKO	125	225	134	54	478	23	0	1 039
ORP Blansko	67	90	78	32	199	13	0	479
ORP Boskovice	58	135	56	22	279	10	0	560
OKRES BRNO-město	624	374	722	218	857	283	3	3 081
OKRES BRNO-venkov	300	505	269	130	712	93	1	2 010
ORP Ivančice	27	43	39	15	77	9	0	210
ORP Kuřim	28	40	21	11	41	6	0	147
ORP Pohořelice	25	40	17	8	40	6	0	136
ORP Rosice	37	70	58	20	178	14	0	377
ORP Šlapanice	82	179	58	36	182	30	1	568
ORP Tišnov	37	67	32	21	125	15	0	297
ORP Židlochovice	64	66	44	19	69	13	0	275
OKRES BŘECLAV	182	204	169	39	212	38	1	845
ORP Břeclav	77	93	61	18	104	23	1	377
ORP Hustopeče	63	69	30	11	57	4	0	234
ORP Mikulov	42	42	78	10	51	11	0	234
OKRES HODONÍN	249	224	185	48	233	33	1	973
ORP Hodonín	145	87	76	20	112	14	1	455
ORP Kyjov	57	84	61	13	71	9	0	295
ORP Veselí n. Mor.	47	53	48	15	50	10	0	223
OKRES VYŠKOV	123	220	187	60	262	24	0	876
ORP Bučovice	29	53	67	8	70	7	0	234
ORP Slavkov u Brna	21	73	32	20	41	5	0	192
ORP Vyškov	73	94	88	32	151	12	0	450
OKRES ZNOJMO	156	184	212	51	252	40	0	895
ORP Mor. Krumlov	35	32	46	14	48	5	0	180
ORP Znojmo	121	152	166	37	204	35	0	715
CELKEM	1 759	1 936	1 878	600	3 006	534	6	9 719



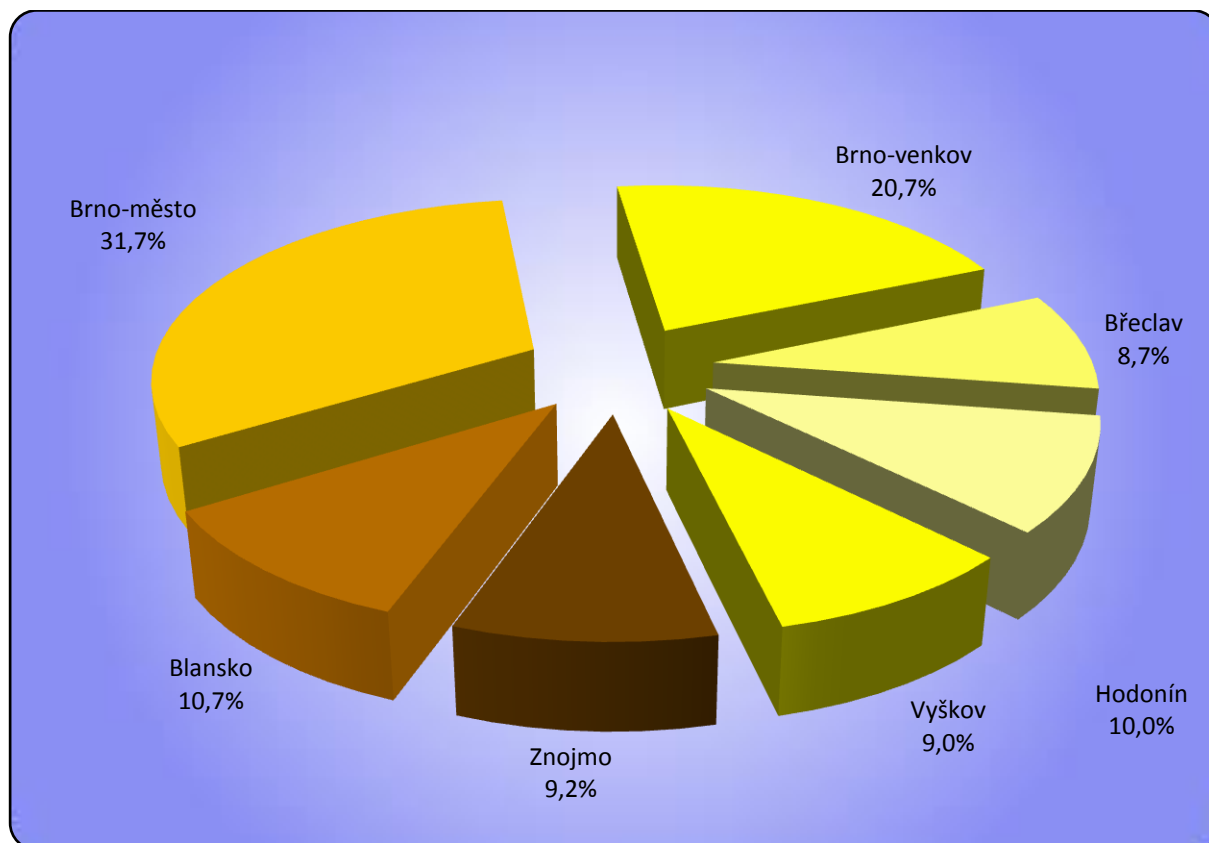
Mapa 1 - Celkový počet událostí v JmK



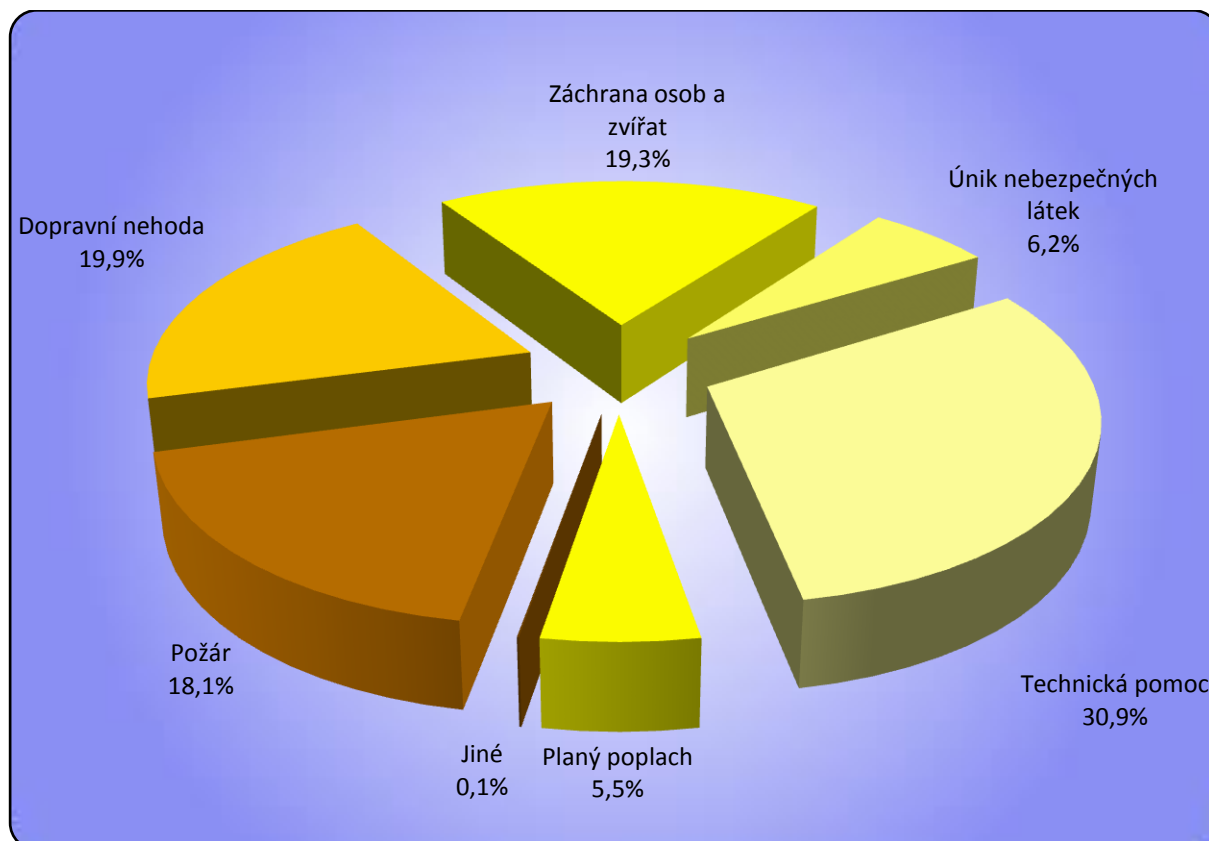
Mapa 2 - Počet událostí v JmK v přepočtu na 1000 obyvatel



Graf 1 - Podíl událostí v JmK dle okresů



Graf 2 - Podíl událostí v JmK dle typů

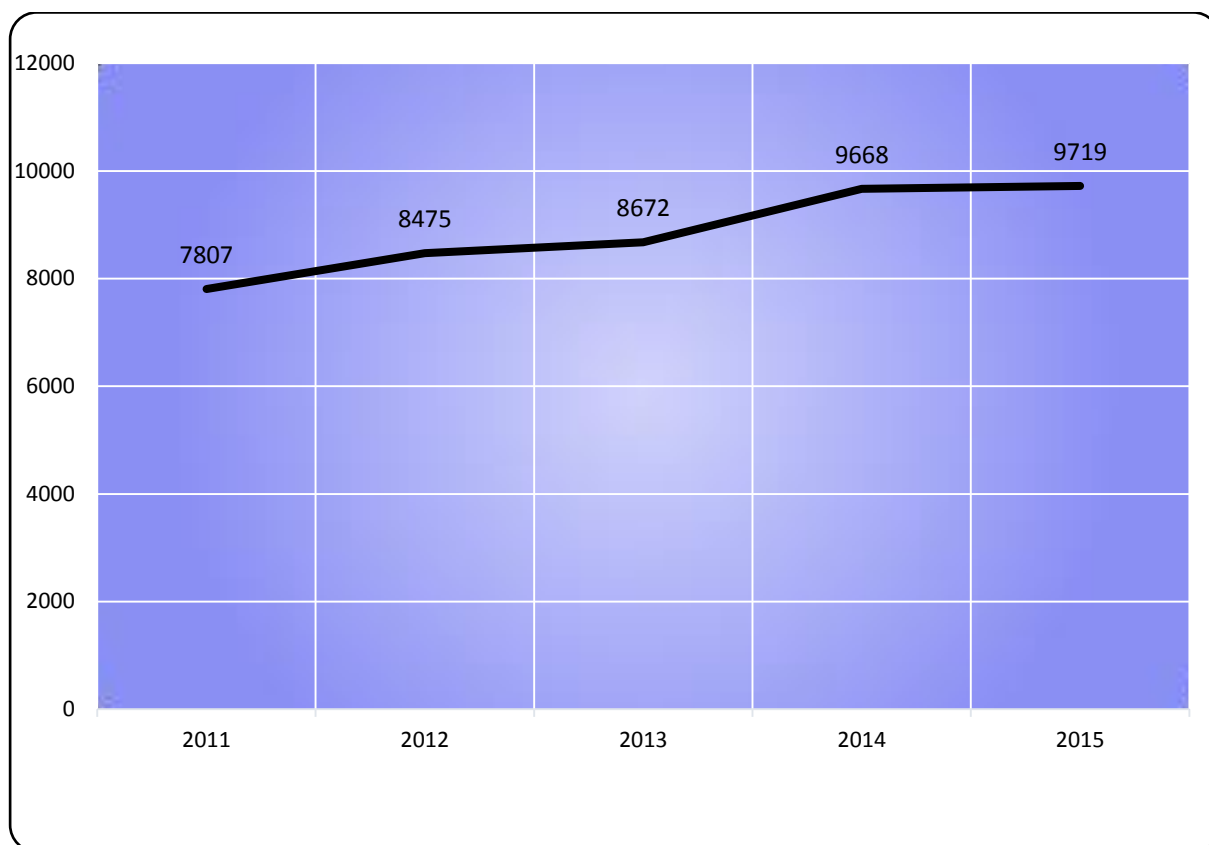


Tabulka 2 - Počet událostí v JmK za posledních 5 let

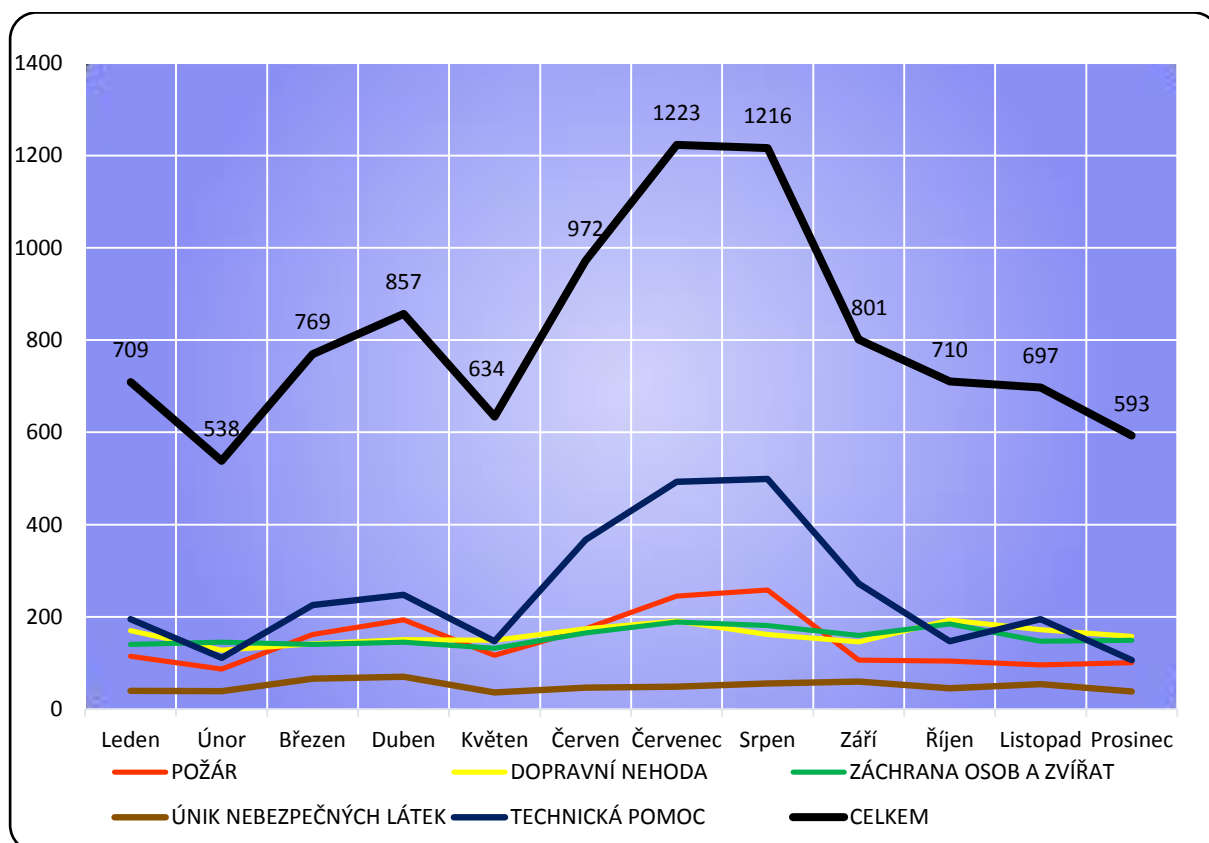
Okres (ORP)	2011	2012	2013	2014	2015	Průměr
OKRES BLANSKO	719	722	838	901	1 039	844
ORP Blansko	355	345	439	410	479	406
ORP Boskovice	364	377	399	491	560	438
OKRES BRNO-město	2 703	2 815	2 976	2 848	3 081	2 885
OKRES BRNO-venkov	1 627	1 781	1 762	2 271	2 010	1 890
ORP Ivančice	170	199	188	251	210	204
ORP Kuřim	142	149	137	171	147	149
ORP Pohořelice	119	110	123	172	136	132
ORP Rosice	255	279	329	452	377	338
ORP Šlapanice	467	530	495	626	568	537
ORP Tišnov	224	254	240	316	297	266
ORP Židlochovice	250	260	250	283	275	264
OKRES BŘECLAV	758	807	818	941	845	834
ORP Břeclav	398	378	418	440	377	402
ORP Hustopeče	201	221	188	235	234	216
ORP Mikulov	159	208	212	266	234	216
OKRES HODONÍN	694	842	786	834	973	826
ORP Hodonín	290	369	347	336	455	359
ORP Kyjov	208	284	263	297	295	269
ORP Veselí n. Mor.	196	189	176	201	223	197
OKRES VYŠKOV	686	775	747	873	876	791
ORP Bučovice	140	148	183	208	234	183
ORP Slavkov u Brna	134	153	170	181	192	166
ORP Vyškov	412	474	394	484	450	443
OKRES ZNOJMO	620	733	745	1 000	895	799
ORP Mor. Krumlov	122	139	156	233	180	166
ORP Znojmo	498	594	589	767	715	633
CELKEM	7 807	8 475	8 672	9 668	9 719	8 868



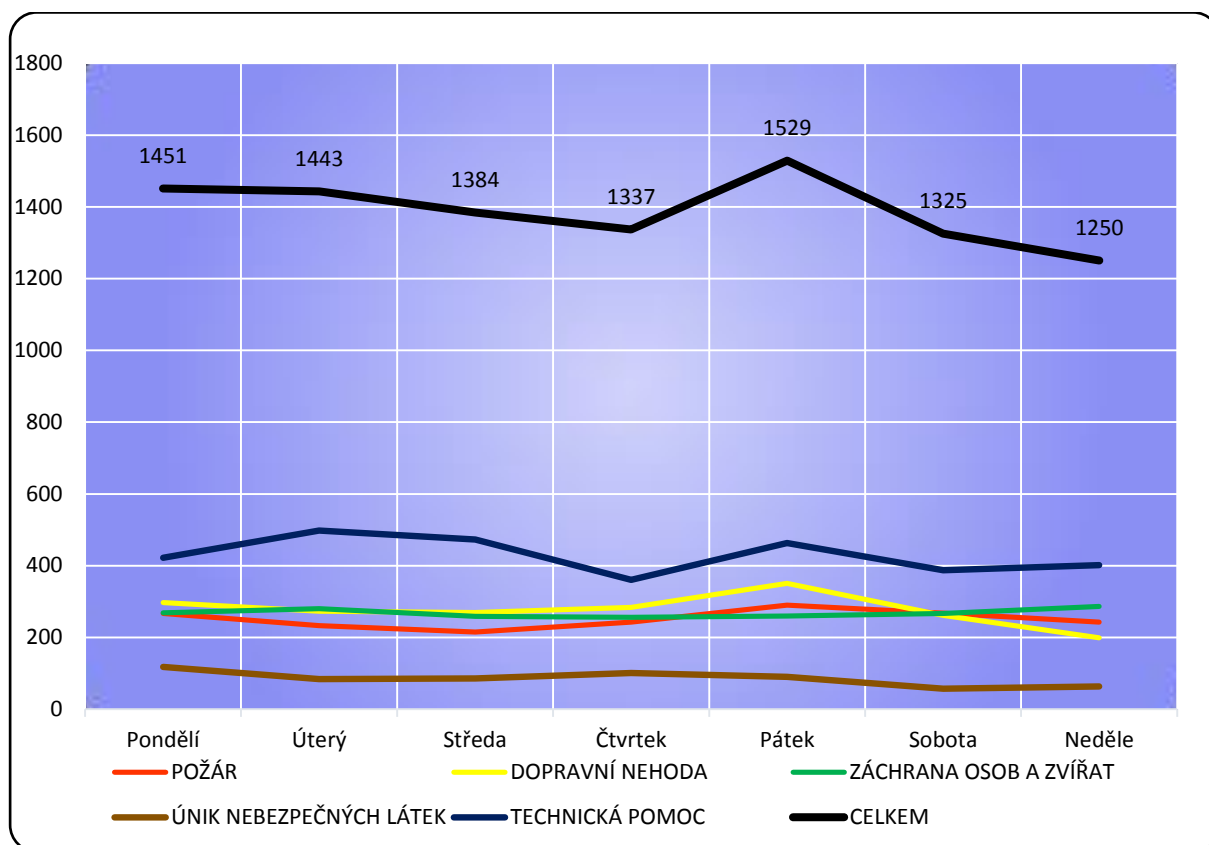
Graf 3 – Události v JmK za posledních 5 let



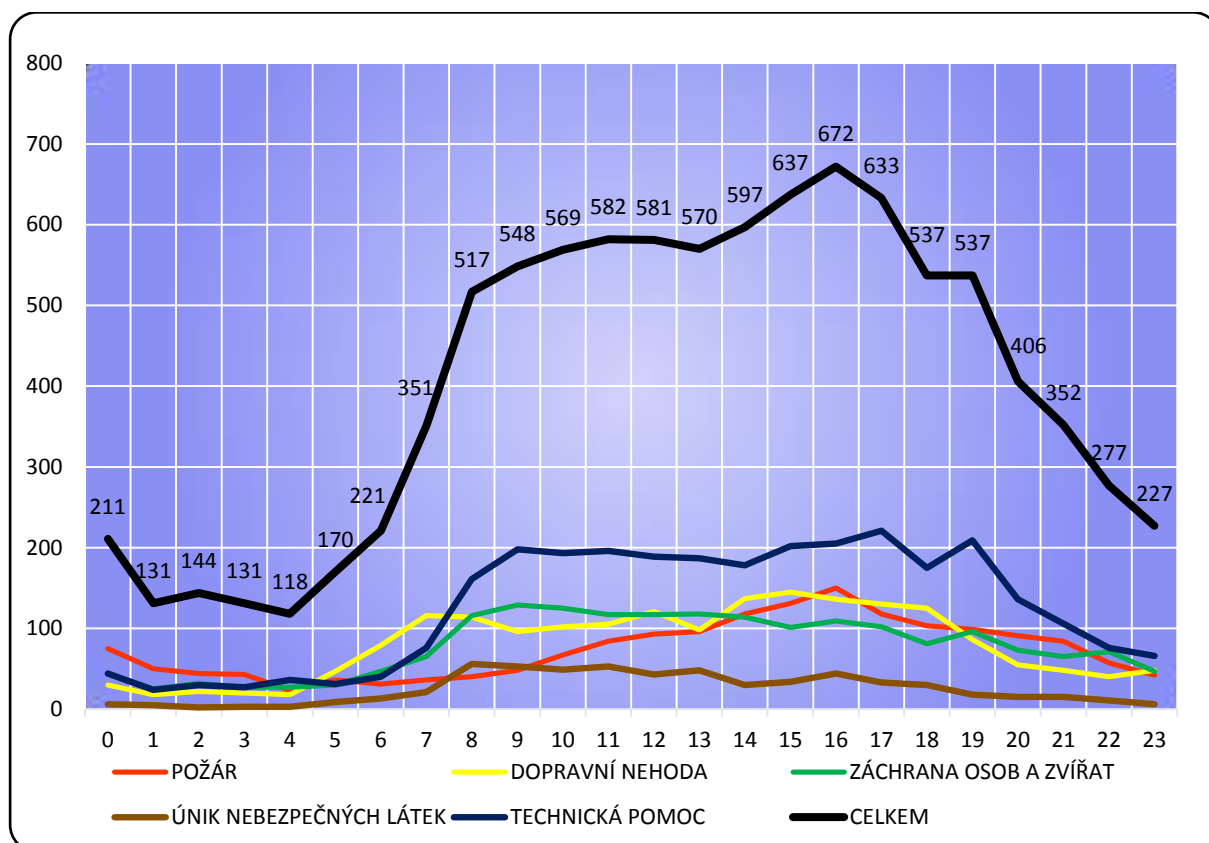
Graf 4 - Události v JmK dle měsíců



Graf 5 - Události v JmK dle dnů v týdnu



Graf 6 - Události v JmK dle hodin

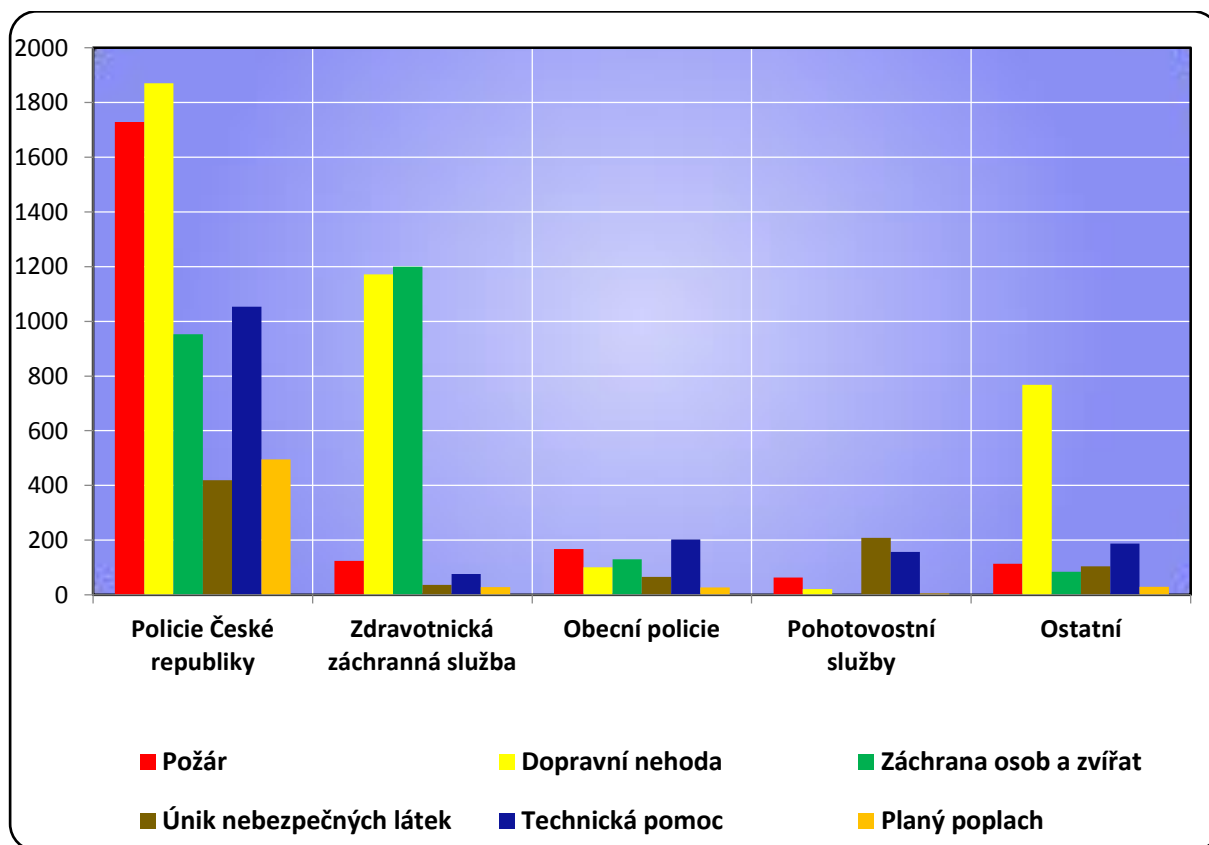


Spolupráce se složkami IZS

Tabulka 3 - Spolupráce se složkami IZS

Složka IZS/subjekt	P	DN	ZOZ	UNL	TP	PP	Jiné	Σ
Policie České republiky	1 729	1 870	953	419	1 053	495	2	6 521
Zdravotnická záchranná služba	124	1 172	1 200	37	76	28	0	2 637
Obecní policie	167	101	130	66	203	27	1	695
Pohotovostní služba el. rozvod. závodů	45	10	1	2	85	2	1	146
Plynárenská pohotovostní služba	9	7	0	202	45	2	0	265
Vodárenská pohotovostní služba	10	4	0	3	25	0	0	42
Teplárenská pohotovostní služba	0	0	0	2	2	1	0	5
Ostatní	114	768	84	104	188	29	1	1 288

Graf 7 - Podíl spolupráce se složkami IZS



Požáry

Tabulka 4 - Požáry - přehled dle typů

Okres (ORP)	Budovy, objekty	Dopravní prostředky	Polní porost, tráva	Lesní porost	Odpad, skládka, ostatní	Σ
OKRES BLANSKO	42	18	21	25	19	125
ORP Blansko	21	10	12	17	7	67
ORP Boskovice	21	8	9	8	12	58
OKRES BRNO-město	179	50	57	22	316	624
OKRES BRNO-venkov	82	50	81	14	73	300
ORP Ivančice	10	1	2	4	10	27
ORP Kuřim	13	3	6	2	4	28
ORP Pohořelice	3	3	9	0	10	25
ORP Rosice	8	16	5	2	6	37
ORP Šlapanice	19	20	23	2	18	82
ORP Tišnov	14	2	10	4	7	37
ORP Židlochovice	15	5	26	0	18	64
OKRES BŘECLAV	54	23	59	5	41	182
ORP Břeclav	26	7	19	3	22	77
ORP Hustopeče	11	11	29	1	11	63
ORP Mikulov	17	5	11	1	8	42
OKRES HODONÍN	67	14	86	31	51	249
ORP Hodonín	25	6	64	22	28	145
ORP Kyjov	22	6	11	7	11	57
ORP Veselí n. Mor.	20	1	12	2	12	47
OKRES VYŠKOV	39	23	25	8	28	123
ORP Bučovice	10	5	4	3	7	29
ORP Slavkov u Brna	5	3	7	1	5	21
ORP Vyškov	24	15	14	4	16	73
OKRES ZNOJMO	49	21	48	14	24	156
ORP Mor. Krumlov	12	9	7	5	2	35
ORP Znojmo	37	12	41	9	22	121
CELKEM	512	199	377	119	552	1 759

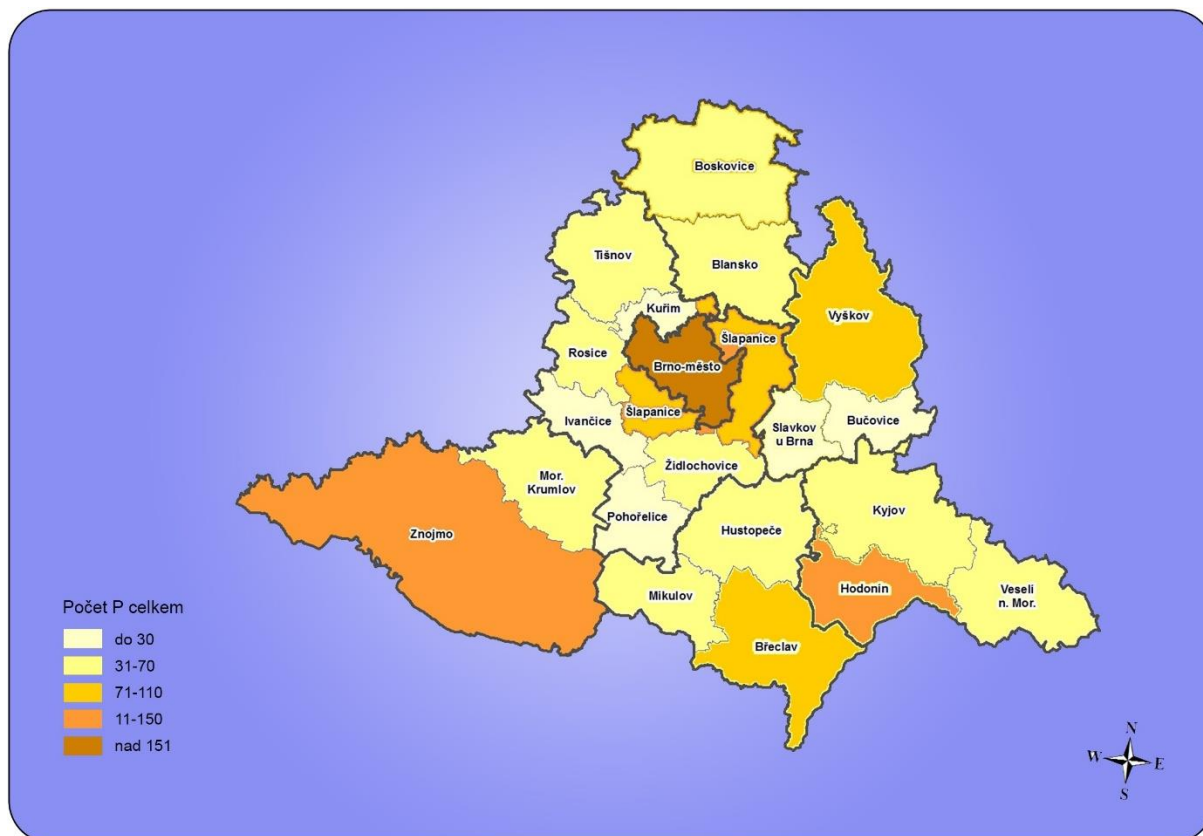


Tabulka 5 - Požáry - přehled dalších sledovaných ukazatelů

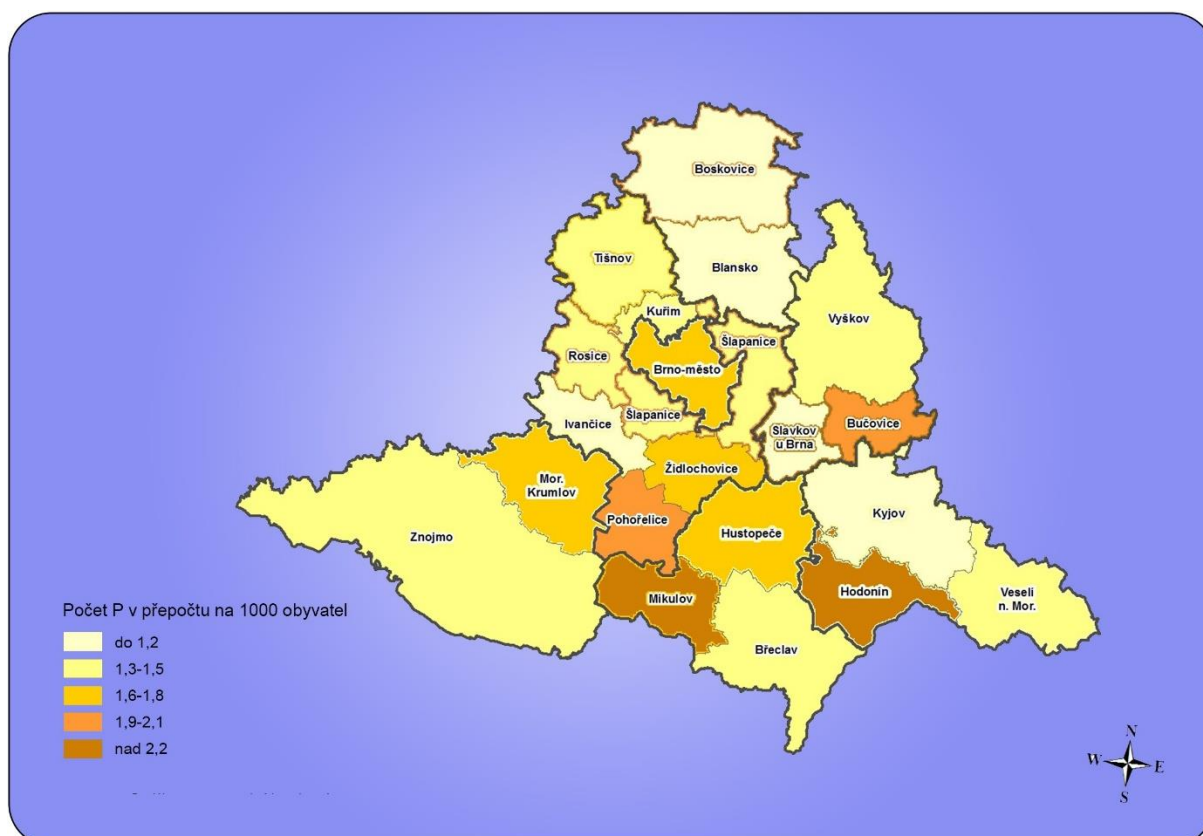
Okres (ORP)	Přímá škoda v tisících Kč	Uchráněné hodnoty v tisících Kč	Usmrceno	Zraněno	Zachráněno	Evakuováno
OKRES BLANSKO	8 945,90	54 330,00	1	11	3	156
ORP Blansko	5 471,40	24 095,00	0	8	3	6
ORP Boskovice	3 474,50	30 235,00	1	3	0	150
OKRES BRNO-město	110 357,50	164 758,60	5	51	38	63
OKRES BRNO-venkov	37 136,80	184 145,00	2	9	8	47
ORP Ivančice	6 722,00	106 150,00	0	1	0	2
ORP Kuřim	3 537,00	12 430,00	0	1	1	0
ORP Pohořelice	752,00	50,00	0	0	0	0
ORP Rosice	2 155,50	4 511,00	0	6	6	0
ORP Šlapanice	19 589,00	32 894,00	0	1	1	45
ORP Tišnov	1 215,00	1 640,00	1	0	0	0
ORP Židlochovice	3 166,30	26 470,00	1	0	0	0
OKRES BŘECLAV	11 966,80	77 201,60	2	11	5	13
ORP Břeclav	5 081,30	19 631,60	0	1	1	2
ORP Hustopeče	5 214,00	44 015,00	1	8	4	2
ORP Mikulov	1 671,50	13 555,00	1	2	0	9
OKRES HODONÍN	23 206,60	71 759,00	0	6	1	3
ORP Hodonín	5 703,50	17 977,00	0	5	1	0
ORP Kyjov	14 749,10	40 300,00	0	1	0	0
ORP Veselí n. Mor.	2 754,00	13 482,00	0	0	0	3
OKRES VYŠKOV	6 159,80	28 880,30	0	16	9	0
ORP Bučovice	426,50	4 014,00	0	7	4	0
ORP Slavkov u Brna	1 646,50	4 823,40	0	1	0	0
ORP Vyškov	4 086,80	20 042,90	0	8	5	0
OKRES ZNOJMO	17 456,50	75 327,20	7	13	6	6
ORP Mor. Krumlov	1 374,10	10 547,00	4	4	2	6
ORP Znojmo	16 082,40	64 780,20	3	9	4	0
CELKEM	215 229,90	656 401,70	17	117	70	288



Mapa 3 - Celkový počet požárů v JmK



Mapa 4 - Počet požárů v JmK v přepočtu na 1000 obyvatel



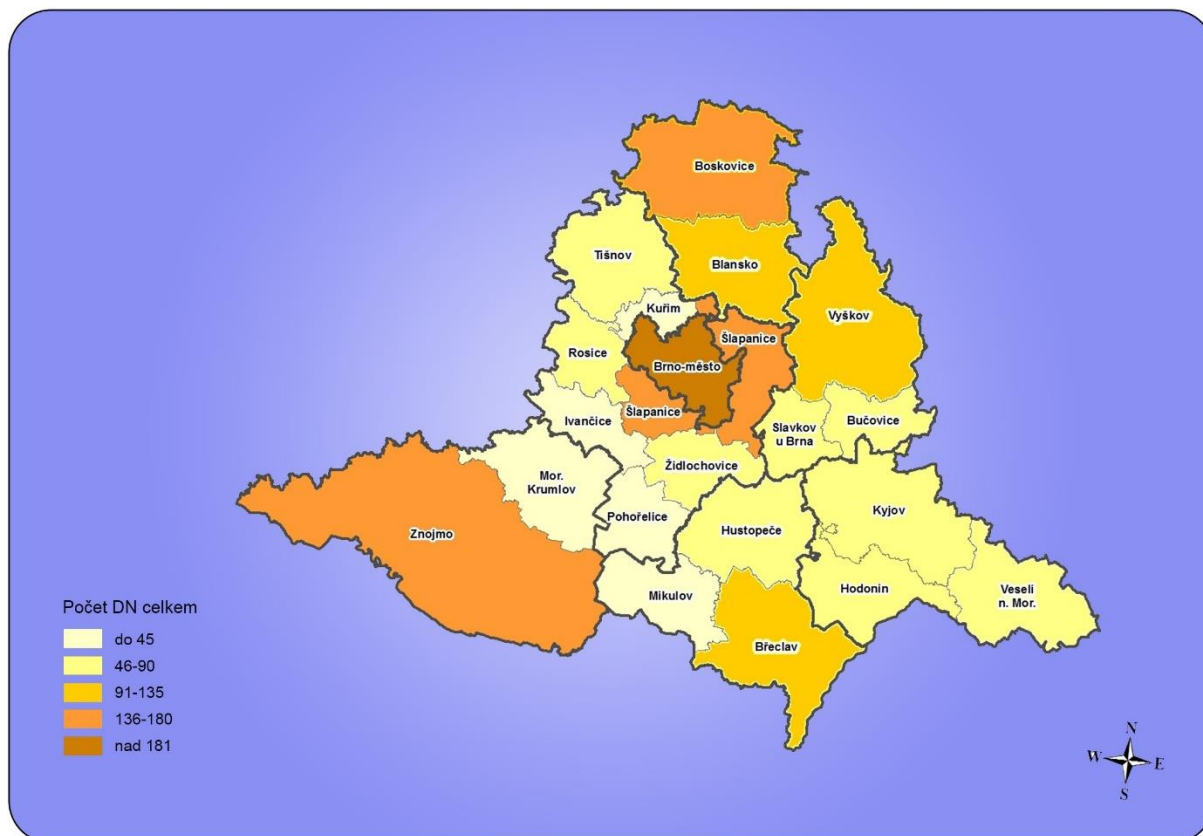
Dopravní nehody

Tabulka 6 - Dopravní nehody

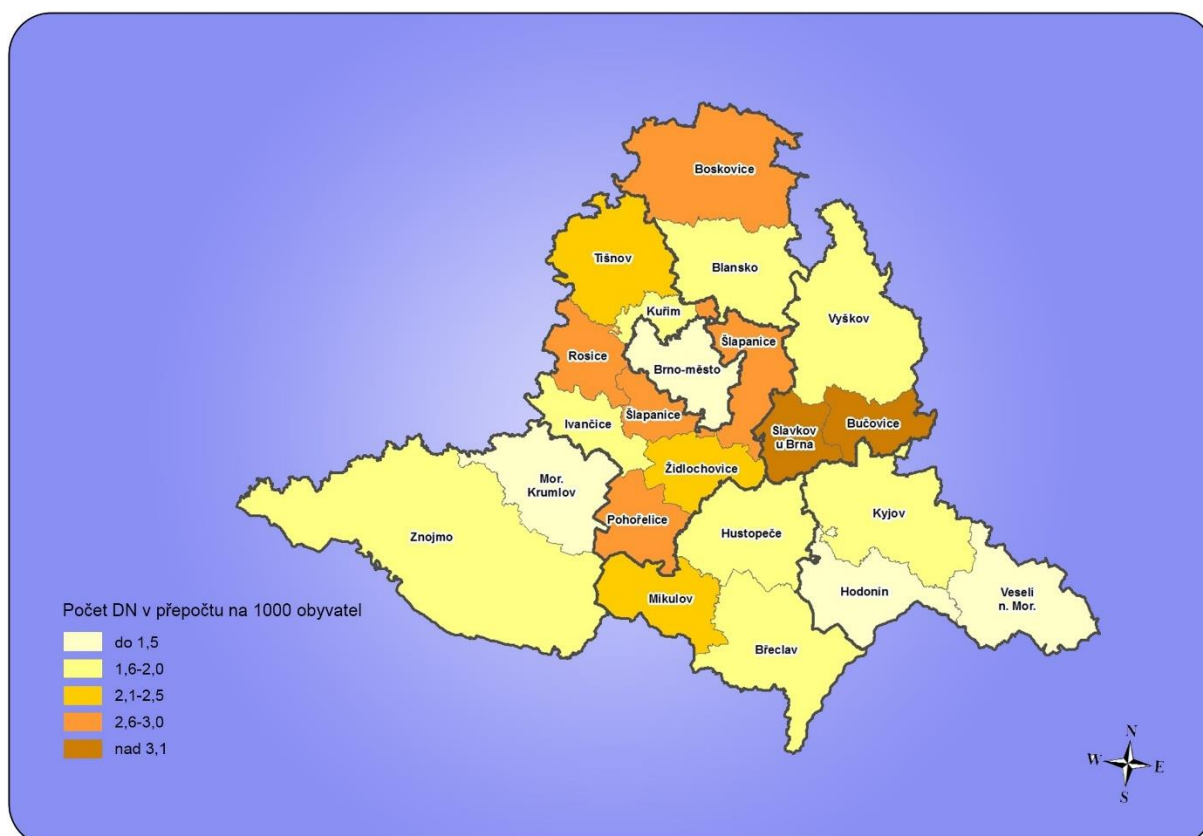
Okres (ORP)	Silniční Vyroštění osob	Silniční Úklid komunikace	Železniční	Letecká	Σ
OKRES BLANSKO	9	210	5	1	225
ORP Blansko	3	84	2	1	90
ORP Boskovice	6	126	3	0	135
OKRES BRNO-město	11	347	16	0	374
OKRES BRNO-venkov	37	455	11	2	505
ORP Ivančice	1	42	0	0	43
ORP Kuřim	4	36	0	0	40
ORP Pohořelice	4	35	1	0	40
ORP Rosice	4	65	0	1	70
ORP Šlapanice	16	160	3	0	179
ORP Tišnov	3	59	5	0	67
ORP Židlochovice	5	58	2	1	66
OKRES BŘECLAV	16	179	9	0	204
ORP Břeclav	9	78	6	0	93
ORP Hustopeče	5	62	2	0	69
ORP Mikulov	2	39	1	0	42
OKRES HODONÍN	22	193	9	0	224
ORP Hodonín	10	72	5	0	87
ORP Kyjov	7	74	3	0	84
ORP Veselí n. Mor.	5	47	1	0	53
OKRES VYŠKOV	8	204	8	0	220
ORP Bučovice	0	49	4	0	53
ORP Slavkov u Brna	2	69	2	0	73
ORP Vyškov	6	86	2	0	94
OKRES ZNOJMO	12	170	2	0	184
ORP Mor. Krumlov	2	30	0	0	32
ORP Znojmo	10	140	2	0	152
CELKEM	115	1 758	60	3	1 936



Mapa 5 - Celkový počet dopravních nehod v JmK



Mapa 6 - Počet dopravních nehod v JmK v přepočtu na 1000 obyvatel



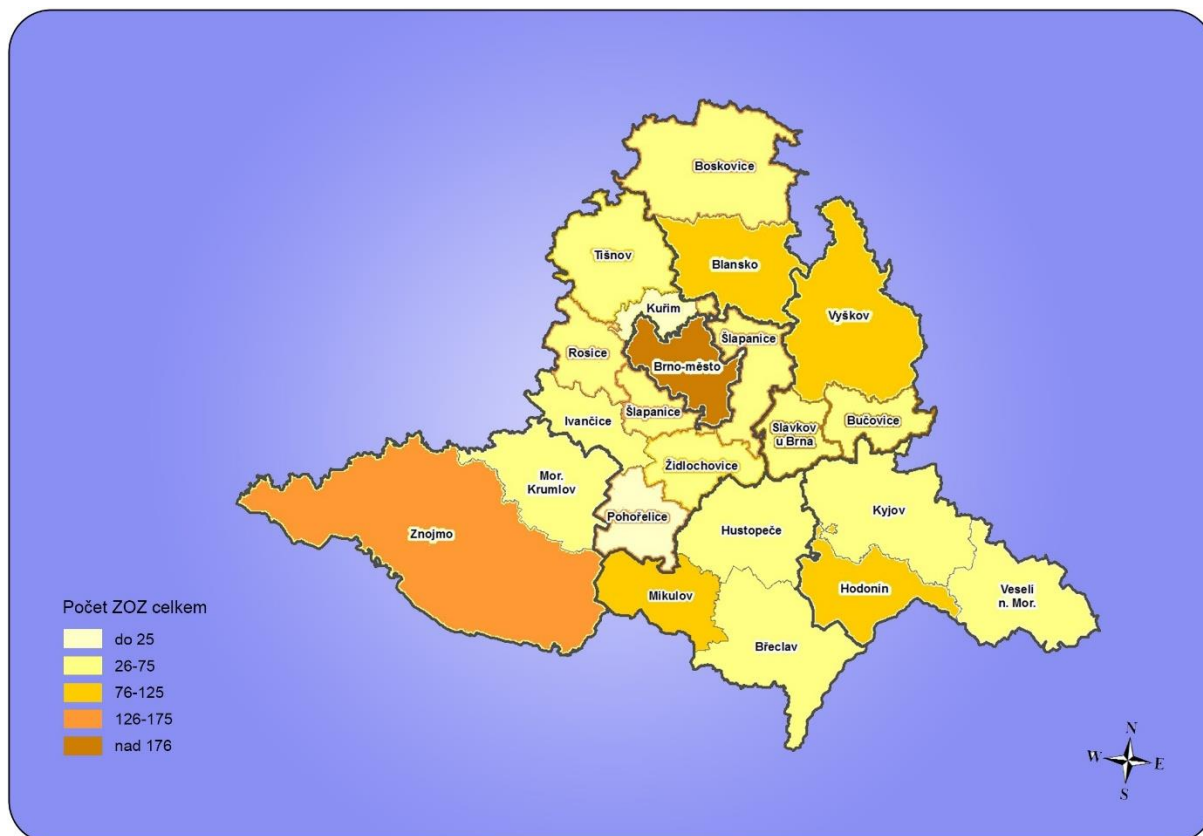
Záchrana osob a zvířat

Tabulka 7 - Záchrana osob a zvířat

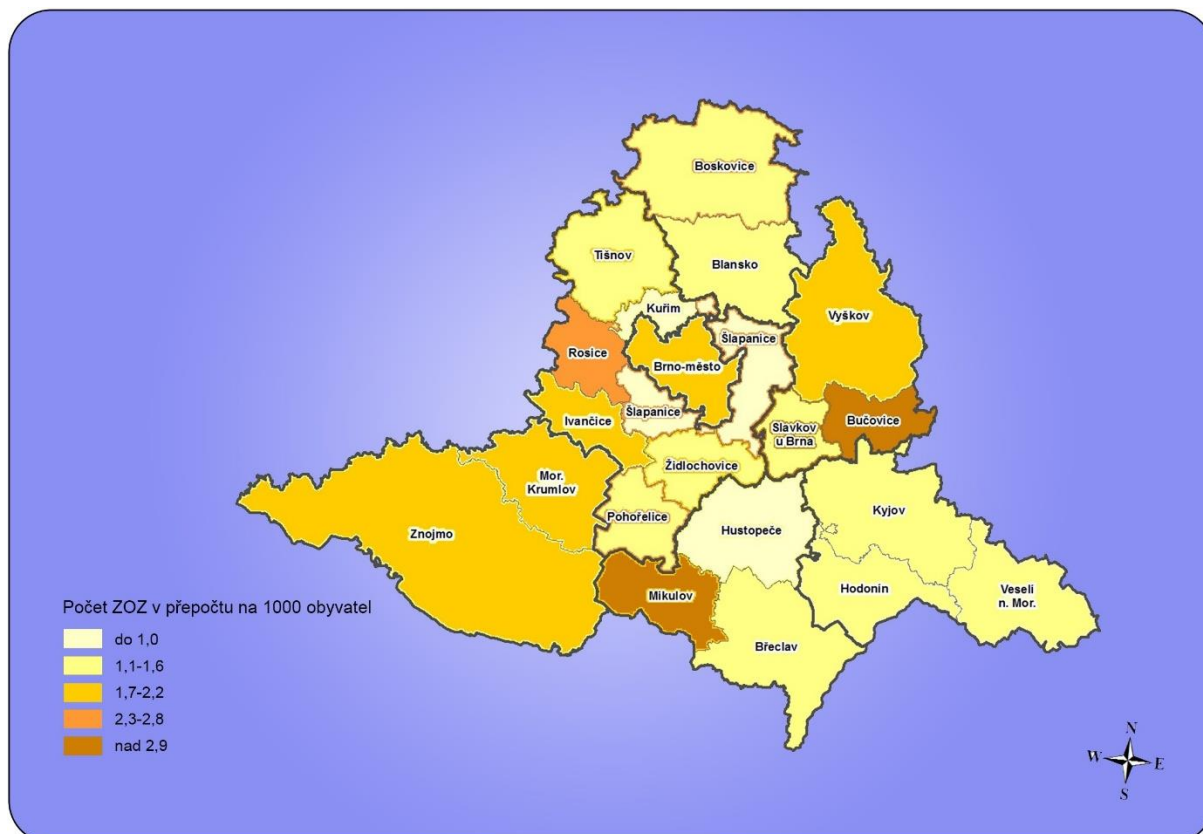
Okres (ORP)	Z výšky	Z hloubky	Z vody	Zasypané, zavalené	Z uzavřených prostor	Z výtahu	AED	Σ
OKRES BLANSKO	5	1	4	0	87	2	35	134
ORP Blansko	1	1	2	0	47	2	25	78
ORP Boskovice	4	0	2	0	40	0	10	56
OKRES BRNO-město	31	9	15	1	591	40	35	722
OKRES BRNO-venkov	10	10	4	4	165	0	76	269
ORP Ivančice	1	2	1	1	30	0	4	39
ORP Kuřim	2	1	0	1	14	0	3	21
ORP Pohořelice	1	2	2	0	11	0	1	17
ORP Rosice	1	0	0	0	34	0	23	58
ORP Šlapanice	1	2	1	0	36	0	18	58
ORP Tišnov	3	2	0	2	24	0	1	32
ORP Židlochovice	1	1	0	0	16	0	26	44
OKRES BŘECLAV	8	5	35	1	91	3	26	169
ORP Břeclav	5	3	7	1	41	3	1	61
ORP Hustopeče	1	0	2	0	18	0	9	30
ORP Mikulov	2	2	26	0	32	0	16	78
OKRES HODONÍN	9	2	5	1	134	2	32	185
ORP Hodonín	6	1	0	0	62	2	5	76
ORP Kyjov	2	0	1	1	48	0	9	61
ORP Veselí n. Mor.	1	1	4	0	24	0	18	48
OKRES VYŠKOV	7	5	4	2	151	2	16	187
ORP Bučovice	4	2	1	1	55	0	4	67
ORP Slavkov u Brna	0	1	1	1	25	0	4	32
ORP Vyškov	3	2	2	0	71	2	8	88
OKRES ZNOJMO	8	5	7	0	145	12	35	212
ORP Mor. Krumlov	1	0	1	0	16	7	21	46
ORP Znojmo	7	5	6	0	129	5	14	166
CELKEM	78	37	74	9	1 364	61	255	1 878



Mapa 7 - Celkový počet záchrán osob a zvířat v JmK



Mapa 8 - Počet záchrán osob a zvířat v JmK v přepočtu na 1000 obyvatel



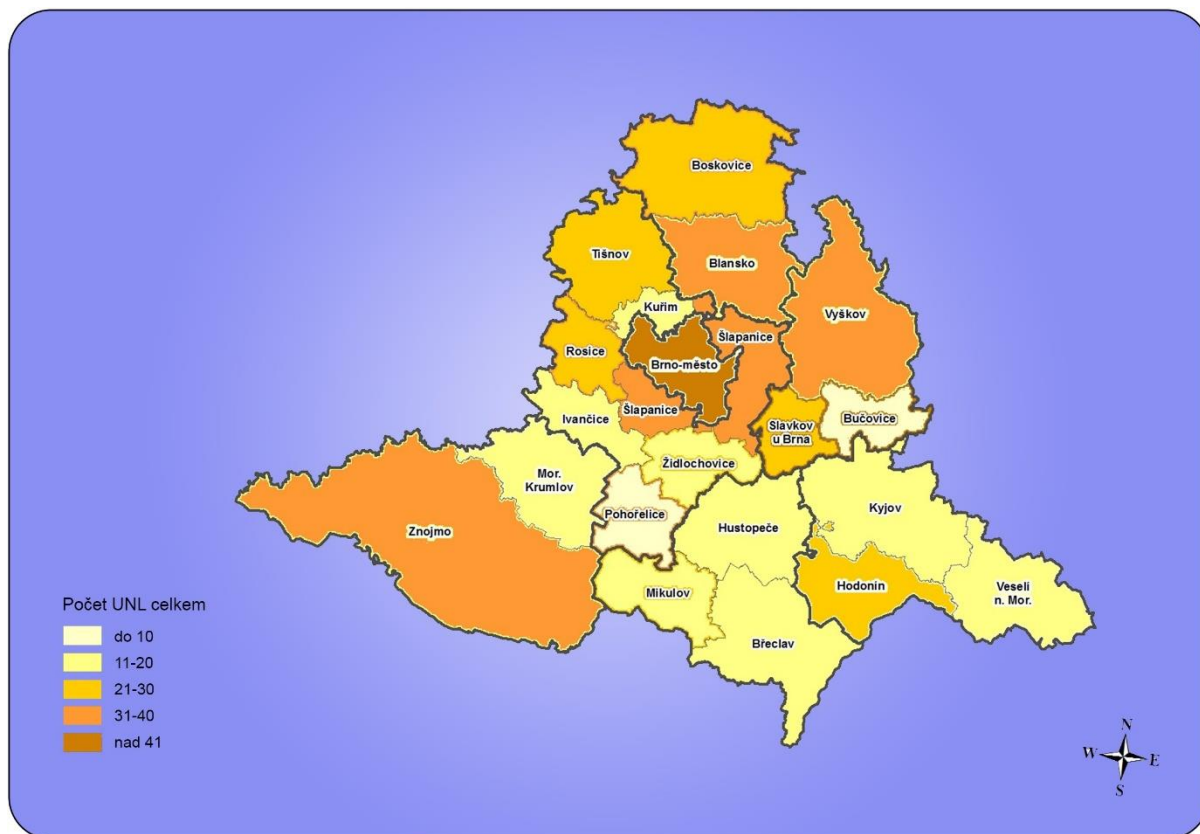
Úniky nebezpečných látek

Tabulka 8 - Úniky nebezpečných látek

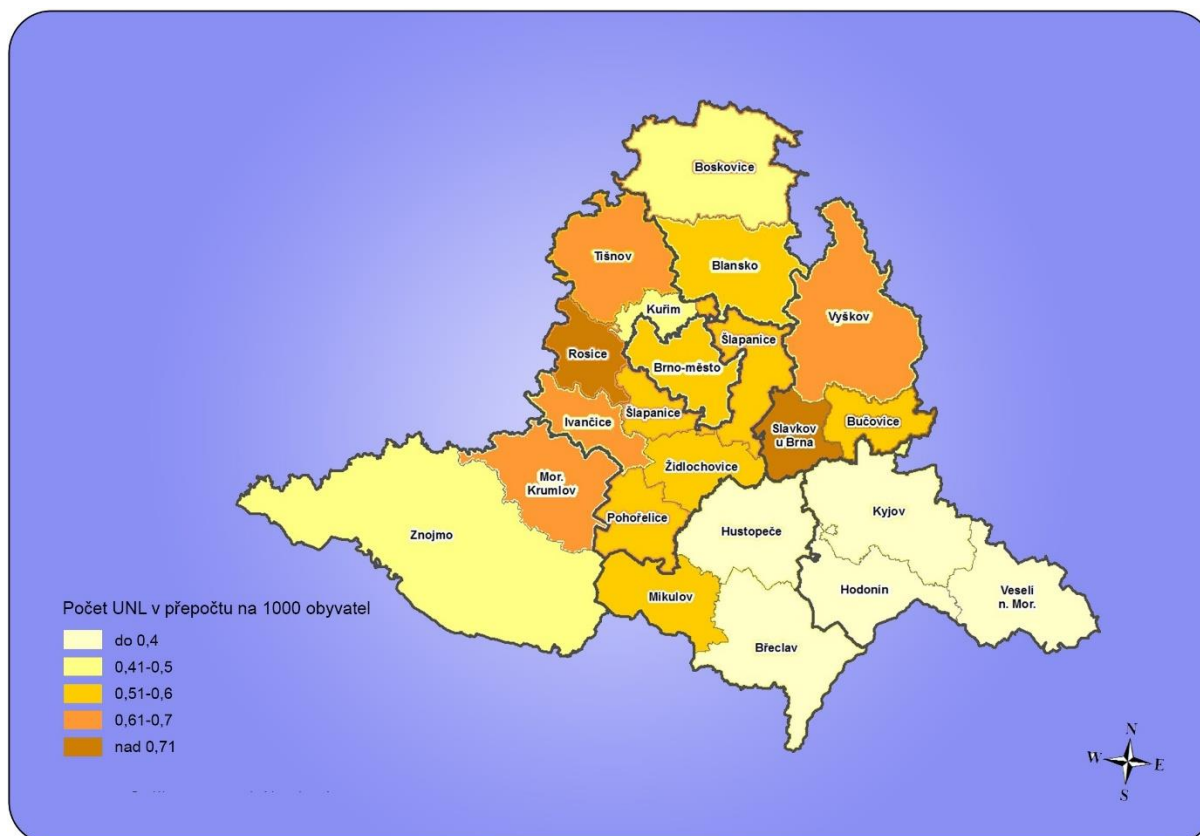
Okres (ORP)	Na pozemní komunikaci	Do půdy	Do vody	Do ovzduší	Σ
OKRES BLANSKO	35	0	3	16	54
ORP Blansko	18	0	3	11	32
ORP Boskovice	17	0	0	5	22
OKRES BRNO-město	80	2	3	133	218
OKRES BRNO-venkov	79	2	3	46	130
ORP Ivančice	5	1	1	8	15
ORP Kuřim	4	0	0	7	11
ORP Pohořelice	5	0	0	3	8
ORP Rosice	15	0	1	4	20
ORP Šlapanice	30	0	1	5	36
ORP Tišnov	12	0	0	9	21
ORP Židlochovice	8	1	0	10	19
OKRES BŘECLAV	24	0	0	15	39
ORP Břeclav	10	0	0	8	18
ORP Hustopeče	8	0	0	3	11
ORP Mikulov	6	0	0	4	10
OKRES HODONÍN	28	2	1	17	48
ORP Hodonín	11	0	1	8	20
ORP Kyjov	8	0	0	5	13
ORP Veselí n. Mor.	9	2	0	4	15
OKRES VYŠKOV	28	0	6	26	60
ORP Bučovice	7	0	0	1	8
ORP Slavkov u Brna	7	0	0	13	20
ORP Vyškov	14	0	6	12	32
OKRES ZNOJMO	23	0	0	28	51
ORP Mor. Krumlov	11	0	0	3	14
ORP Znojmo	12	0	0	25	37
CELKEM	297	6	16	281	600



Mapa 9 - Celkový počet úniků nebezpečných látek v JmK



Mapa 10 - Počet úniků nebezpečných látek v JmK v přepočtu na 1000 obyvatel



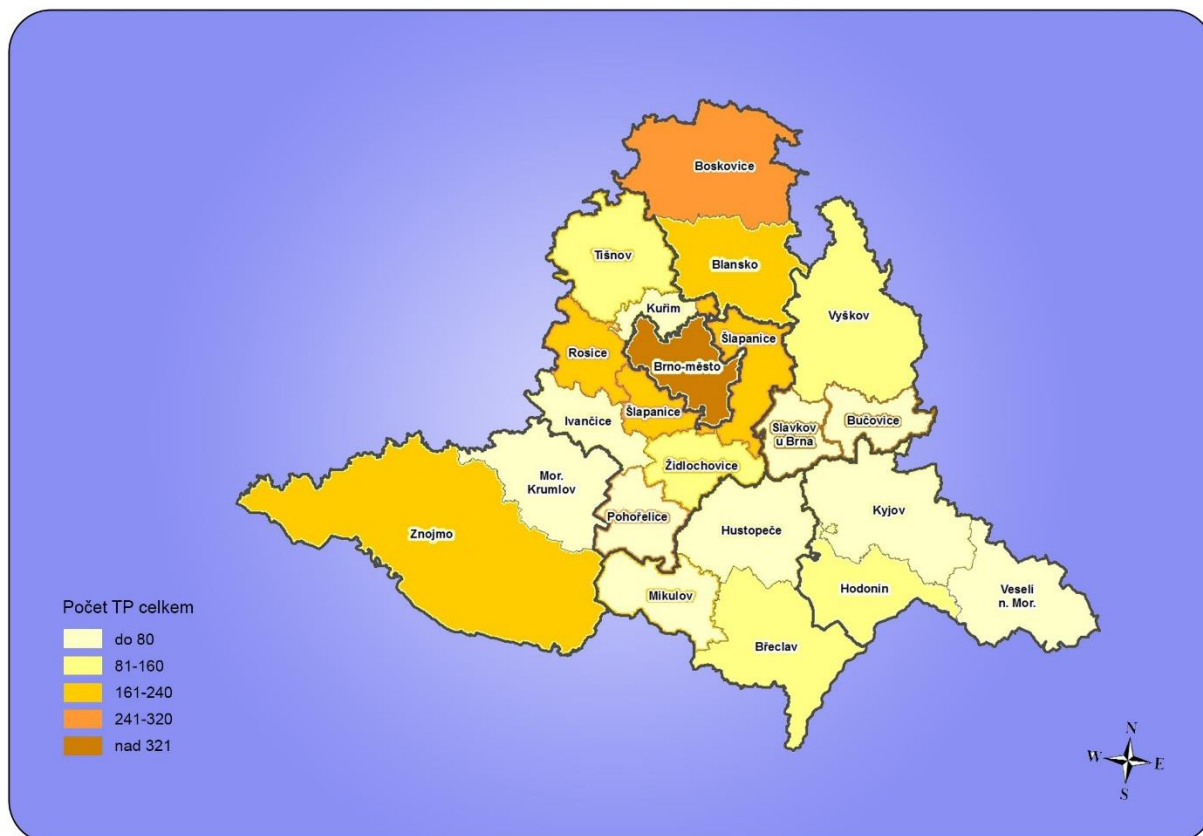
Technické pomoci

Tabulka 9 - Technické pomoci

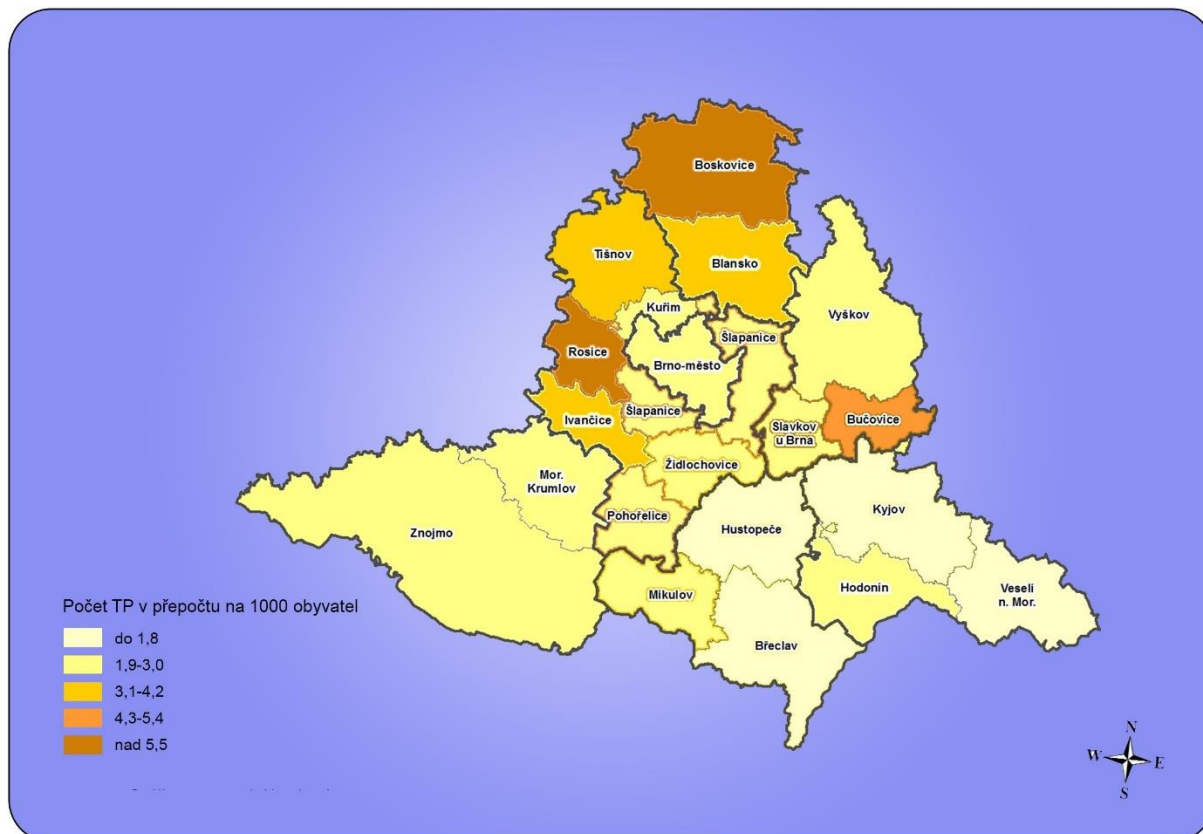
Okres (ORP)	Nebezpečné stavy	Spolupráce IZS	Otevření uzavřených prostor	Odstraňování překážek	Čerpání vody	Ostatní	Σ
OKRES BLANSKO	209	16	17	215	15	6	476
ORP Blansko	79	5	7	101	7	0	199
ORP Boskovice	130	11	10	114	8	6	277
OKRES BRNO-město	403	38	140	185	31	60	856
OKRES BRNO-venkov	255	18	98	297	35	9	712
ORP Ivančice	31	2	17	23	4	0	77
ORP Kuřim	21	0	1	15	2	2	41
ORP Pohořelice	16	2	10	9	2	1	40
ORP Rosice	48	5	56	60	7	2	178
ORP Šlapanice	67	3	6	98	7	1	182
ORP Tišnov	44	5	5	71	0	0	125
ORP Židlochovice	28	1	3	21	13	3	69
OKRES BŘECLAV	91	10	16	82	7	6	212
ORP Břeclav	49	7	9	35	2	2	104
ORP Hustopeče	19	2	1	29	3	3	57
ORP Mikulov	23	1	6	18	2	1	51
OKRES HODONÍN	83	18	28	90	9	5	233
ORP Hodonín	36	11	12	46	5	2	112
ORP Kyjov	20	5	8	33	4	1	71
ORP Veselí n. Mor.	27	2	8	11	0	2	50
OKRES VYŠKOV	97	13	58	83	8	3	262
ORP Bučovice	36	3	17	12	1	1	70
ORP Slavkov u Brna	12	2	9	15	3	0	41
ORP Vyškov	49	8	32	56	4	2	151
OKRES ZNOJMO	99	2	58	80	4	9	252
ORP Mor. Krumlov	13	1	9	24	1	0	48
ORP Znojmo	86	1	49	56	3	9	204
CELKEM	1 237	115	415	1 032	109	98	3 003



Mapa 11 - Celkový počet technických pomoci v JmK



Mapa 12 - Počet technických pomoci v JmK v přepočtu na 1000 obyvatel



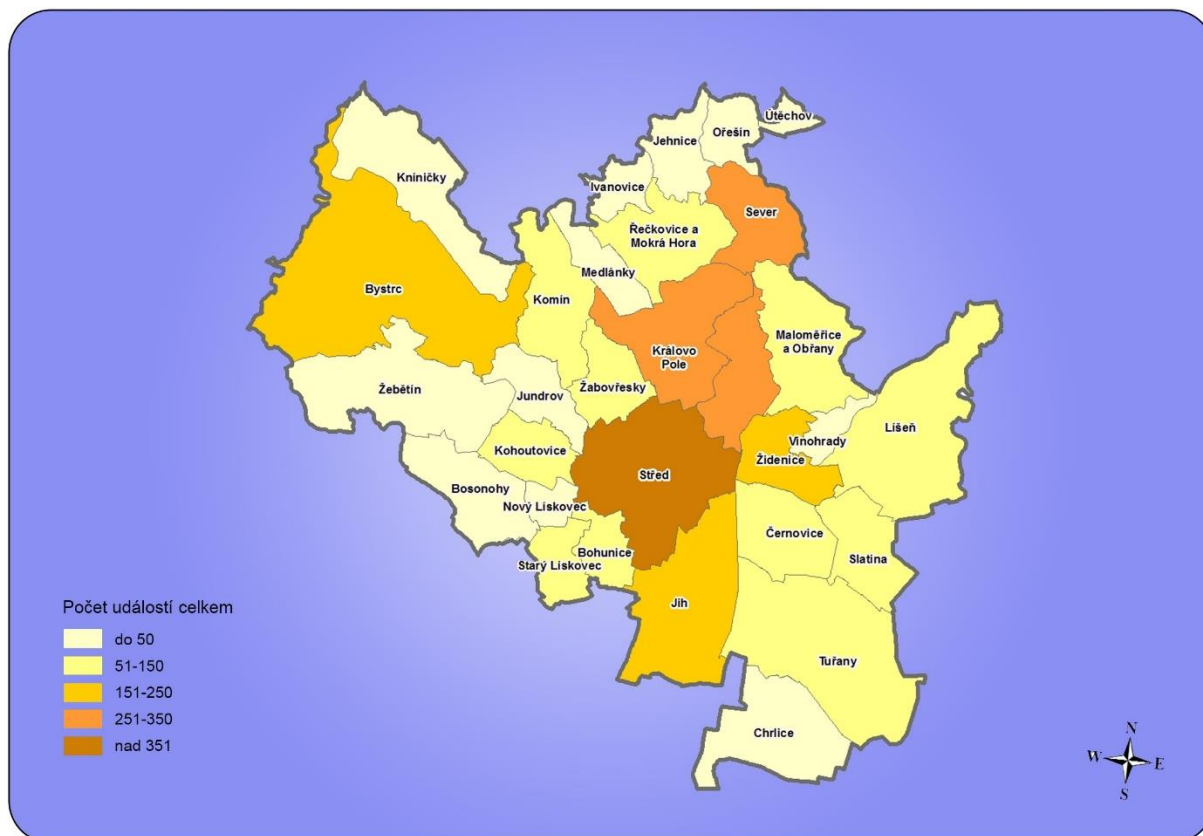
2. Brno-město

Tabulka 10 - Přehled událostí Brno-město

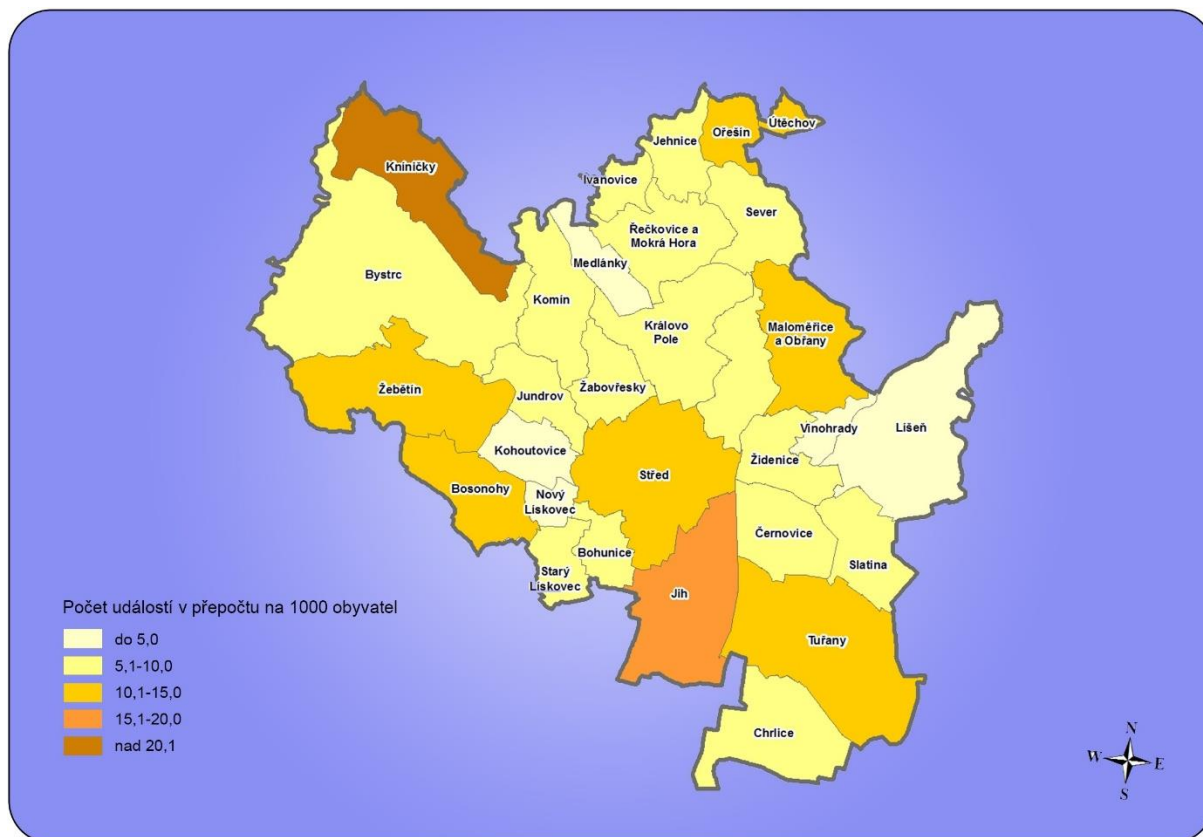
Brno, městská část	P	DN	ZOZ	UNL	TP	PP	Jiné	Σ
Brno-Bohunice	8	13	29	7	27	11	0	95
Brno-Bosonohy	5	9	4	1	13	1	0	33
Brno-Bystrc	29	11	48	12	75	4	0	179
Brno-Černovice	15	6	10	6	14	9	0	60
Brno-Chrlice	6	10	1	2	8	0	0	27
Brno-Ivanovice	5	2	0	0	7	0	0	14
Brno-Jehnice	2	1	0	0	4	0	0	7
Brno-jih	37	36	26	13	41	9	0	162
Brno-Jundrov	11	2	6	2	8	3	0	32
Brno-Kníničky	3	4	4	1	9	0	0	21
Brno-Kohoutovice	14	3	14	4	23	4	0	62
Brno-Komín	8	8	12	1	27	2	0	58
Brno-Královo Pole	79	29	52	20	58	24	0	262
Brno-Líšeň	25	15	39	6	25	6	0	116
Brno-Maloměřice a Obřany	11	12	14	5	14	5	0	61
Brno-Medlánky	6	3	6	0	10	4	0	29
Brno-Nový Lískovec	13	8	11	3	3	3	0	41
Brno-Ořešín	1	0	0	0	5	0	0	6
Brno-Řečkovice a Mokrá Hora	25	5	24	12	17	6	0	89
Brno-sever	38	20	131	25	96	24	0	334
Brno-Slatina	17	18	7	4	19	23	0	88
Brno-Starý Lískovec	14	11	27	5	26	2	0	85
Brno-střed	164	85	148	57	199	107	3	763
Brno-Tuřany	14	17	5	8	20	6	0	70
Brno-Útěchov	0	1	1	0	7	0	0	9
Brno-Vinohrady	5	1	20	1	8	5	0	40
Brno-Žabovřesky	24	18	39	7	36	10	0	134
Brno-Žebětín	6	13	7	3	11	0	0	40
Brno-Židenice	39	13	37	13	47	15	0	164
CELKEM	624	374	722	218	857	283	3	3 081



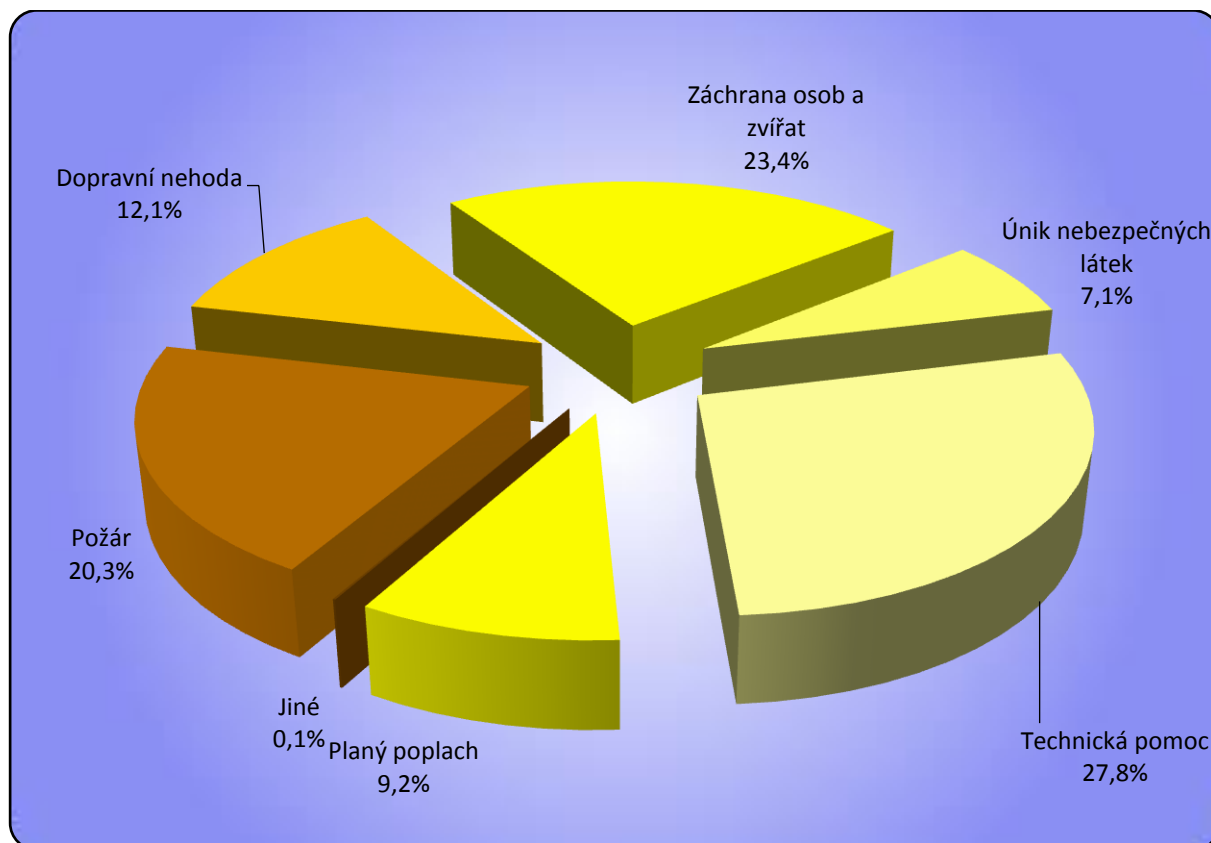
Mapa 13 – Celkový počet událostí na území města Brna



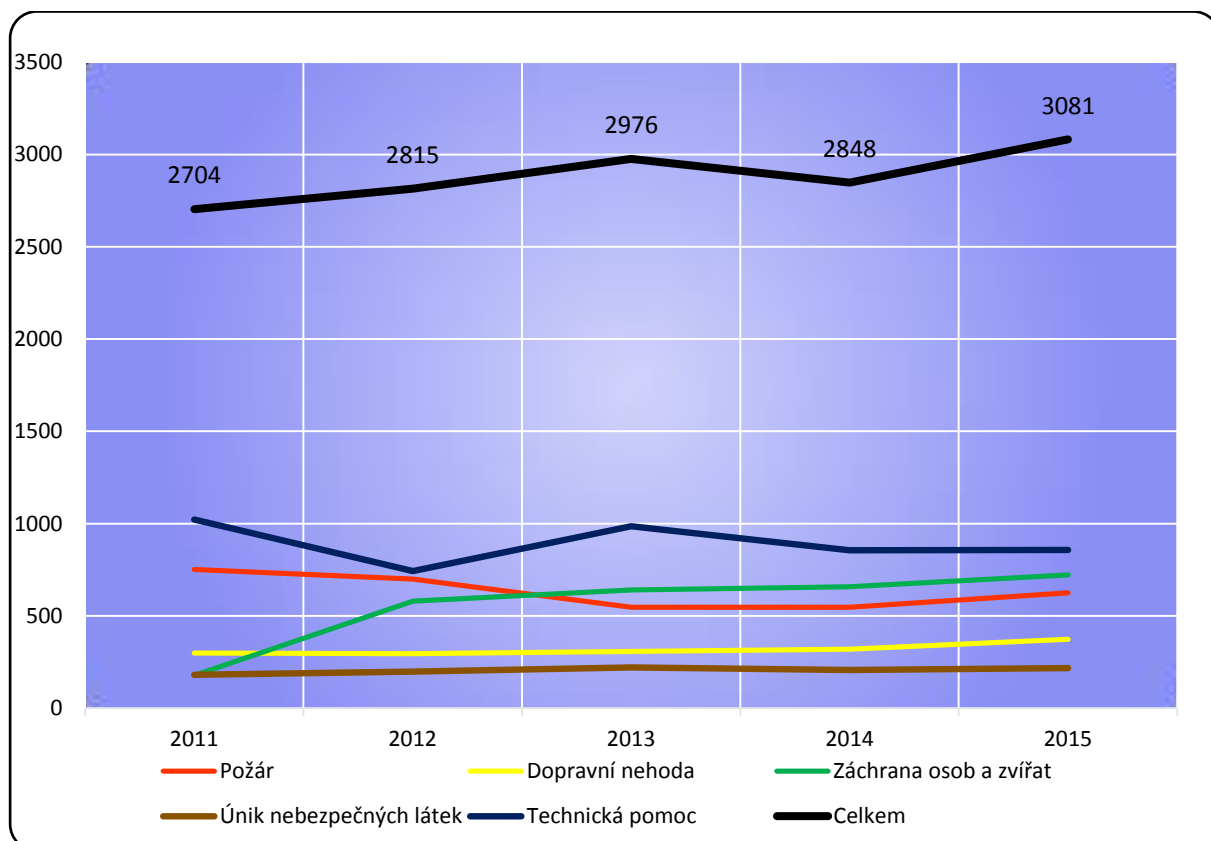
Mapa 14 - Počet událostí na území města Brna v přepočtu na 1000 obyvatel



Graf 8 - Podíl událostí na území města Brna dle typu



Graf 9 - Události na území města Brna za posledních 5 let



3. Zásahy jednotek PO Jihomoravského kraje

Zásahy jednotek HZS JmK

Tabulka 11 - Přehled zásahů jednotek HZS JmK

Požární stanice	P	DN	ZOZ	UNL	TP	PP + OMU	Σ	OČ
PS Blansko - C1	79	96	55	34	125	13	402	1
PS Boskovice - P2	46	122	38	19	134	10	369	14
PS Břeclav - C1	90	107	55	16	92	24	384	4
PS Bučovice - P1	44	69	74	13	71	7	278	0
PS BVV - P3	187	262	73	36	149	107	814	31
PS Hodonín - C1	173	106	83	26	109	23	520	1
PS Hrušovany n. Jev. - P1	31	38	16	9	31	2	127	0
PS Hustopeče - P1	77	100	37	13	46	10	283	1
PS Ivančice - P1	44	60	42	14	77	13	250	0
PS Kunštát - P0	24	55	13	5	92	3	192	1
PS Kyjov - P1	51	79	42	9	46	10	237	0
PS Lidická - C3	457	349	451	142	479	190	2068	70
PS Lískovec - P2	82	89	65	18	91	41	386	2
PS Líšeň - P4	261	134	115	189	195	107	1001	28
PS Mikulov - P1	41	37	66	10	43	10	207	2
PS Mor. Krumlov - P1	36	38	45	11	45	6	181	4
PS Pohořelice - P1	56	78	19	11	40	9	213	1
PS Pozoříce - P1	40	101	31	9	53	10	244	1
PS Přehrada - P2	73	53	100	16	128	9	379	9
PS Rosice - P2	58	121	62	23	167	24	455	2
PS Slavkov - P1	42	127	35	28	47	10	289	0
PS Tišnov - P2	54	102	44	29	124	20	373	9
PS Veselí n. Mor. - P1	55	68	41	18	45	10	237	0
PS Vyškov - C1	70	104	82	31	114	13	414	2
PS Znojmo - C1	109	128	137	31	135	29	569	1
PS Židlochovice - P1	107	142	48	25	82	23	427	15
Pracoviště laboratoř Tišnov	3	1	0	16	26	4	50	2
CELKEM	2 390	2 766	1 869	801	2 786	737	11 349	201



Zásahy jednotek PO okresu Blansko

Tabulka 12 - Přehled zásahů jednotek PO okresu Blansko

Jednotka PO	Kategorie JPO	Povolána	Nevyjela	Nevyjela v limitu	Zasahovala	P	DN	ZOZ	UNL	TP	PP	OČ
Adamov	JPO III/1	48	0	7	48	3	6	14	0	24	1	1
Bačov	JPO V	0	0	0	0	0	0	0	0	0	0	0
Bedřichov	JPO V	1	1	0	0	0	0	0	0	0	0	0
Benešov	JPO III/1	9	0	4	9	4	0	0	1	4	0	0
Bezděčí	JPO V	0	0	0	0	0	0	0	0	0	0	0
Borotín	JPO V	0	0	0	0	0	0	0	0	0	0	0
Bořítov	JPO III/1	3	0	0	3	2	0	0	0	0	1	2
Boskovice	JPO III/1	24	0	1	24	15	1	1	0	5	2	7
Boskovice II	JPO V	6	0	1	6	5	0	0	0	1	0	0
Brťov u Velkých Opatovic	JPO V	1	0	0	1	1	0	0	0	0	0	1
Brťov-Jeneč	JPO V	0	0	0	0	0	0	0	0	0	0	0
Bukovina	JPO V	1	0	1	1	1	0	0	0	0	0	0
Bukovinka	JPO V	4	0	2	4	1	1	0	0	2	0	0
Býkovice	JPO V	0	0	0	0	0	0	0	0	0	0	0
Cetkovice	JPO V	0	0	0	0	0	0	0	0	0	0	0
Crhov	JPO V	0	0	0	0	0	0	0	0	0	0	0
Černá Hora	JPO III/1	25	0	2	25	9	2	0	0	12	2	7
Černovice	JPO V	1	0	0	1	1	0	0	0	0	0	0
Deštná	JPO V	0	0	0	0	0	0	0	0	0	0	0
Dlouhá Lhota	JPO V	0	0	0	0	0	0	0	0	0	0	0
Dolní Lhota	JPO V	2	0	1	2	0	0	0	0	1	1	1
Dolní Smržov	JPO V	0	0	0	0	0	0	0	0	0	0	0
Doubravice nad Svitavou	JPO III/1	7	0	0	7	4	0	0	1	2	0	6
Drnovice (BK)	JPO V	2	1	0	1	1	0	0	0	0	0	0
Habrůvka	JPO V	3	0	0	3	1	0	0	0	2	0	1
Hodonín (BK)	JPO V	2	0	2	2	0	0	0	0	2	0	0
Holešín	JPO V	0	0	0	0	0	0	0	0	0	0	0
Horní Lhota	JPO V	0	0	0	0	0	0	0	0	0	0	0
Horní Poříčí	JPO V	0	0	0	0	0	0	0	0	0	0	0
Chlum	JPO V	0	0	0	0	0	0	0	0	0	0	0
Chrudichromy	JPO V	0	0	0	0	0	0	0	0	0	0	0
Jabloňany	JPO V	2	0	0	2	0	1	0	0	0	1	5
Jasinov	JPO V	2	0	0	2	1	0	0	0	1	0	0
Jedovnice	JPO II/1	83	0	16	83	25	9	14	3	29	3	25
Jestřebí	JPO V	0	0	0	0	0	0	0	0	0	0	0
Kateřina	JPO V	2	2	0	0	0	0	0	0	0	0	0
Kladoruby	JPO V	0	0	0	0	0	0	0	0	0	0	0
Klepačov	JPO V	1	0	0	1	0	0	0	0	1	0	10
Kněževes	JPO V	0	0	0	0	0	0	0	0	0	0	0
Knínice	JPO V	2	0	1	2	1	0	1	0	0	0	0
Kochov	JPO V	1	0	1	1	1	0	0	0	0	0	0
Korbelova Lhota	JPO V	0	0	0	0	0	0	0	0	0	0	0
Kořenec	JPO V	0	0	0	0	0	0	0	0	0	0	0
Kotvrdovice	JPO V	2	0	2	2	2	0	0	0	0	0	1
Kozárov	JPO V	0	0	0	0	0	0	0	0	0	0	0
Krasová	JPO V	2	0	0	2	1	0	0	0	1	0	1
Krhov	JPO V	0	0	0	0	0	0	0	0	0	0	0
Křetín	JPO V	2	0	0	2	2	0	0	0	0	0	0
Křtěnov	JPO V	0	0	0	0	0	0	0	0	0	0	0
Křtiny	JPO V	8	0	5	8	3	0	0	0	5	0	0

Jednotka PO	Kategorie JPO	Povolána	Nevyjela	Nevyjela v limitu	Zasahovala	P	DN	ZOZ	UNL	TP	PP	OČ
Kulířov	JPO V	0	0	0	0	0	0	0	0	0	0	0
Kunčina Ves	JPO V	0	0	0	0	0	0	0	0	0	0	0
Kunice	JPO V	2	2	0	0	0	0	0	0	0	0	0
Kuničky	JPO V	1	0	0	1	0	0	0	0	1	0	0
Kunštát	JPO III/1	20	1	3	19	9	0	0	0	9	1	3
Lazinov	JPO V	1	0	1	1	1	0	0	0	0	0	0
Lažánky (BK)	JPO V	3	2	1	1	1	0	0	0	0	0	0
Lažany	JPO V	3	1	2	2	1	0	1	0	0	0	0
Letovice	JPO III/1	56	0	1	56	11	1	4	0	37	3	11
Lhota Rapotina	JPO V	1	0	0	1	0	0	0	0	1	0	0
Lhota u Olešnice	JPO V	0	0	0	0	0	0	0	0	0	0	0
Lipovec	JPO V	2	0	0	2	0	0	0	1	1	0	0
Lipůvka	JPO III/1	17	1	1	16	11	0	0	1	4	0	0
Ludíkov	JPO V	3	0	1	3	0	1	0	0	1	1	0
Lysice	JPO III/1	30	0	2	30	7	2	6	0	15	0	11
Malá Lhota	JPO V	0	0	0	0	0	0	0	0	0	0	0
Malá Roudka	JPO V	0	0	0	0	0	0	0	0	0	0	0
Mladkov	JPO V	1	1	0	0	0	0	0	0	0	0	0
Němčice	JPO V	3	0	1	3	1	1	0	0	1	0	0
Nýrov	JPO V	2	0	2	2	0	0	0	0	1	1	0
Obora	JPO V	0	0	0	0	0	0	0	0	0	0	0
Obůrka	JPO V	1	0	1	1	1	0	0	0	0	0	1
Okrouhlá	JPO III/1	8	0	1	8	3	0	1	1	2	1	2
Olešná	JPO V	0	0	0	0	0	0	0	0	0	0	0
Olešnice	JPO III/1	27	0	0	27	5	11	1	0	10	0	0
Olomučany	JPO V	3	0	0	3	0	1	0	0	2	0	0
Ostrov u Macochy	JPO V	7	0	2	7	2	0	0	0	5	0	1
Pamětice	JPO V	0	0	0	0	0	0	0	0	0	0	0
Petrov (BK)	JPO V	0	0	0	0	0	0	0	0	0	0	0
Petrovice (BK)	JPO III/1	8	0	2	8	6	0	0	0	2	0	0
Prostřední Poříčí	JPO V	1	0	1	1	1	0	0	0	0	0	0
Rájec	JPO III/1	26	0	1	26	10	1	6	0	7	2	10
Ráječko	JPO V	1	0	0	1	1	0	0	0	0	0	0
Roubanina	JPO V	0	0	0	0	0	0	0	0	0	0	0
Rozseč nad Kunštátem	JPO V	2	2	0	0	0	0	0	0	0	0	0
Rozsíčka	JPO V	0	0	0	0	0	0	0	0	0	0	0
Rudice	JPO V	1	0	1	1	0	0	0	0	0	1	0
Sebranice	JPO V	1	0	0	1	1	0	0	0	0	0	1
Senetářov	JPO III/1	21	0	1	21	13	0	0	0	7	1	1
Skalice nad Svitavou	JPO V	2	0	1	2	1	0	0	0	1	0	1
Sloup	JPO III/1	18	0	0	18	10	0	0	0	8	0	0
Spešov	JPO V	0	0	0	0	0	0	0	0	0	0	0
Sudice	JPO V	1	0	1	1	1	0	0	0	0	0	1
Suchý	JPO V	6	0	0	6	3	0	0	0	3	0	0
Sulíkov	JPO V	2	1	1	1	1	0	0	0	0	0	0
Světlá	JPO V	1	0	1	1	1	0	0	0	0	0	0
Svitávka	JPO III/1	17	0	0	17	11	0	0	0	5	1	1
Sychotín	JPO V	0	0	0	0	0	0	0	0	0	0	0
Šebetov	JPO V	0	0	0	0	0	0	0	0	0	0	0
Šošůvka	JPO V	1	0	0	1	0	0	0	0	1	0	0
Tasovice (BK)	JPO V	3	0	1	3	0	0	0	0	3	0	0
Těchov	JPO V	2	0	1	2	2	0	0	0	0	0	0
Uhřice (BK)	JPO V	0	0	0	0	0	0	0	0	0	0	0
Újezd u Boskovic	JPO V	5	1	0	4	1	0	0	0	3	0	1

Jednotka PO	Kategorie JPO	Povolána	Nevyjela	Nevyjela v limitu	Zasahovala	P	DN	ZOZ	UNL	TP	PP	OČ
Újezd u Kunštátu	JPO V	1	0	1	1	0	0	0	0	1	0	0
Úsobrno	JPO V	2	0	2	2	0	0	1	0	1	0	0
Valchov	JPO V	1	0	0	1	1	0	0	0	0	0	2
Vanovice	JPO V	2	0	1	2	0	0	0	0	2	0	0
Vavřinec	JPO V	3	0	0	3	2	0	0	0	0	1	0
Vážany	JPO V	0	0	0	0	0	0	0	0	0	0	0
Velenov	JPO V	3	1	2	2	1	0	0	0	1	0	0
Velká Roudka	JPO V	0	0	0	0	0	0	0	0	0	0	0
Velké Opatovice	JPO II/1	47	0	8	47	14	12	2	0	18	1	1
Vilémovice	JPO V	0	0	0	0	0	0	0	0	0	0	0
Vísky	JPO V	0	0	0	0	0	0	0	0	0	0	0
Voděradý	JPO V	1	1	0	0	0	0	0	0	0	0	0
Vranová	JPO V	0	0	0	0	0	0	0	0	0	0	0
Vratíkov	JPO V	0	0	0	0	0	0	0	0	0	0	0
Vysočany (BK)	JPO V	3	0	2	3	3	0	0	0	0	0	0
Zábludov	JPO V	1	0	0	1	1	0	0	0	0	0	0
Zbraslavec	JPO V	0	0	0	0	0	0	0	0	0	0	0
Žďár	JPO V	3	0	1	3	0	1	0	0	2	0	0
Žďárná	JPO III/1	20	0	1	20	8	0	0	0	12	0	5
Žernovník	JPO V	0	0	0	0	0	0	0	0	0	0	0
Blansko SDHp Synthon	JPO VI	0	0	0	0	0	0	0	0	0	0	0
Rájec Jestřebí SDHp Seeif Ceramic	JPO VI	0	0	0	0	0	0	0	0	0	0	0
Skrchov SDHp Teluria	JPO VI	0	0	0	0	0	0	0	0	0	0	0
Úsobrno SDHp Morávia	JPO VI	0	0	0	0	0	0	0	0	0	0	0
CELKEM		643	18	95	625	230	51	52	8	259	25	121



Zásahy jednotek PO města Brna

Tabulka 13 - Přehled zásahů jednotek PO města Brna

Jednotka PO	Kategorie JPO	Povolána	Nevyjela	Nevyjela v limitu	Zasahovala	P	DN	ZOZ	UNL	TP	PP	OČ
Brno Bohunice	JPO III/1	36	0	7	36	10	3	0	2	16	5	10
Brno Brněnské Ivanovice	JPO V	3	3	0	0	0	0	0	0	0	0	0
Brno Černovice	JPO V	23	2	5	21	16	1	0	0	3	1	12
Brno Holásky	JPO III/1	32	0	2	32	13	1	0	1	11	6	2
Brno Husovice	JPO III/1	51	7	14	44	25	0	0	0	10	9	9
Brno Chrlice	JPO III/1	31	2	1	29	18	1	0	1	9	0	6
Brno Jehnice	JPO V	2	1	0	1	1	0	0	0	0	0	0
Brno Jundrov	JPO V	15	0	4	15	7	0	0	0	6	2	5
Brno Komín	JPO III/1	26	1	6	25	9	1	0	2	12	1	14
Brno Královo Pole	JPO V	46	0	24	46	34	1	0	0	6	5	89
Brno Obřany	JPO III/1	19	4	1	15	7	0	0	0	5	3	1
Brno Ořešín	JPO V	6	0	0	6	1	0	0	0	5	0	1
Brno Slatina	JPO III/1	36	0	1	36	21	0	0	0	6	9	5
Brno Soběšice	JPO III/1	41	1	3	40	16	1	3	0	16	4	15
Brno St.Lískovec	JPO V	14	0	3	14	4	0	0	0	8	2	3
Brno Útěchov	JPO V	9	1	4	8	0	1	1	0	6	0	8
Brno Žebětín	JPO V	6	0	4	6	2	0	0	0	4	0	17
Brno Židenice	JPO III/1	39	9	9	30	16	0	0	0	4	10	1
Brno HZSp Letiště	JPO IV	7	0	1	7	1	1	3	1	1	0	0
Brno HZSp SŽDC	JPO IV	174	1	78	173	46	69	3	7	43	5	278
CELKEM		616	32	167	584	247	80	10	14	171	62	476



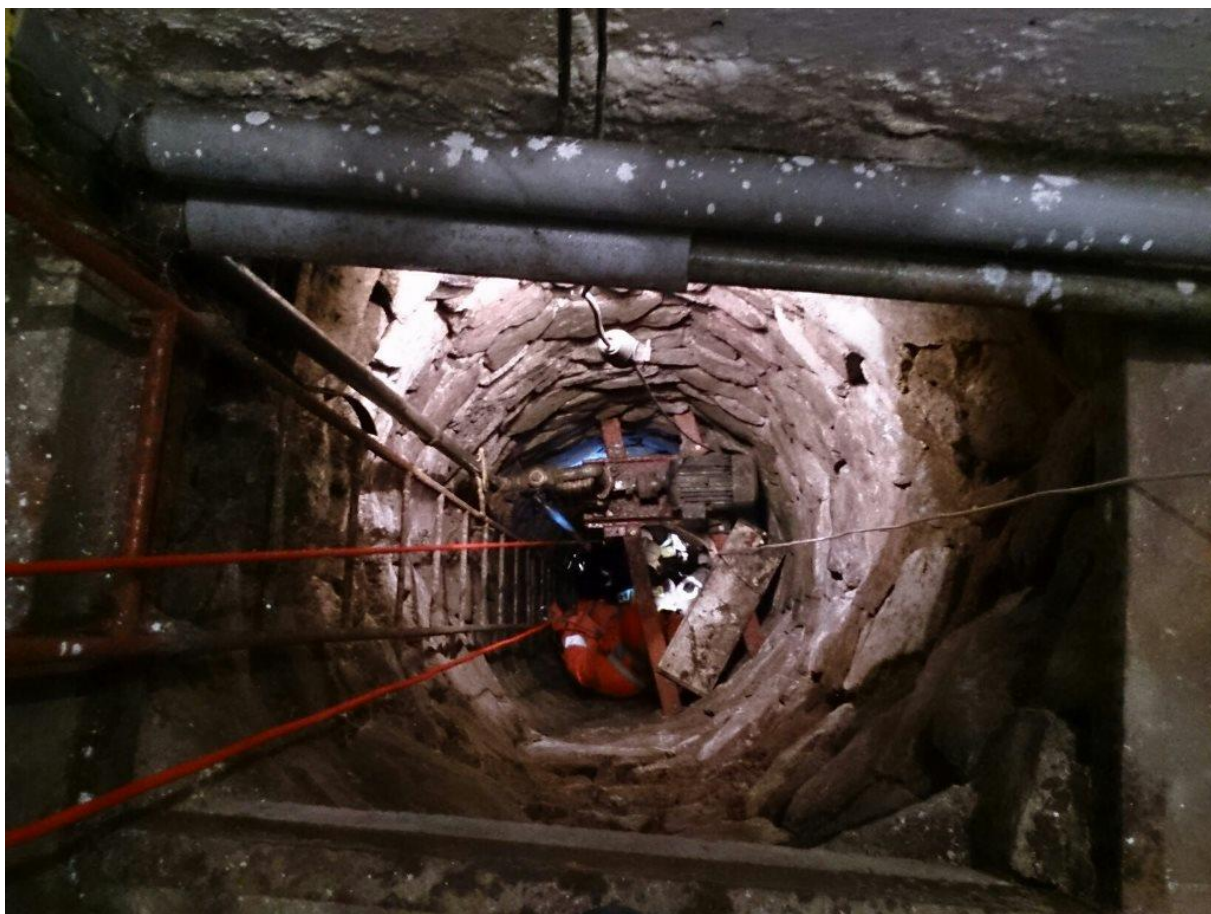
Zásahy jednotek PO okresu Brno-venkov

Tabulka 14 - Přehled zásahů jednotek PO okresu Brno-venkov

Jednotka PO	Kategorie JPO	Povolána	Nevyjela	Nevyjela v limitu	Zasahovala	P	DN	ZOZ	UNL	TP	PP	OČ
Babice nad Svitavou	JPO III/1	24	0	1	24	3	5	5	0	11	0	9
Bílovice nad Svitavou	JPO III/1	11	0	4	11	2	0	1	0	7	1	0
Biskoupky	JPO V	1	1	0	0	0	0	0	0	0	0	0
Blažovice	JPO V	3	0	0	3	3	0	0	0	0	0	5
Blučina	JPO III/1	16	0	1	16	8	0	0	0	6	2	1
Borač	JPO V	0	0	0	0	0	0	0	0	0	0	0
Borovník	JPO V	0	0	0	0	0	0	0	0	0	0	0
Branišovice	JPO V	2	0	2	2	0	1	0	0	1	0	0
Bratčice	JPO III/1	6	0	0	6	3	0	2	0	1	0	0
Brumov	JPO III/1	4	0	3	4	2	0	0	0	2	0	1
Březina (BO-Pozořice)	JPO III/1	15	0	1	15	8	0	0	0	7	0	9
Březina (BO-Tišnov)	JPO V	1	1	0	0	0	0	0	0	0	0	0
Cvrčovice	JPO V	1	0	0	1	1	0	0	0	0	0	0
Čebín	JPO V	7	0	0	7	5	0	1	0	1	0	2
Čučice	JPO V	1	0	0	1	1	0	0	0	0	0	0
Deblín	JPO V	5	0	0	5	0	0	0	0	4	1	0
Dolní Kounice	JPO III/1	12	0	1	12	6	0	0	0	4	2	0
Dolní Loučky	JPO III/1	11	0	2	11	7	0	0	0	4	0	0
Domašov	JPO III/1	4	0	2	4	1	1	0	0	2	0	0
Doubravník	JPO III/1	14	1	0	13	2	2	1	0	6	2	0
Drahonín	JPO V	0	0	0	0	0	0	0	0	0	0	0
Drásov	JPO III/1	12	0	0	12	7	0	0	0	3	2	0
Heroltice	JPO V	1	0	0	1	1	0	0	0	0	0	0
Hlína	JPO V	0	0	0	0	0	0	0	0	0	0	0
Holasice	JPO III/1	19	0	4	19	8	1	1	0	8	1	0
Horní Loučky	JPO V	0	0	0	0	0	0	0	0	0	0	0
Hostěnice	JPO III/1	4	0	0	4	2	0	0	0	2	0	0
Hrušovany u Brna	JPO III/1	16	0	1	16	10	1	0	1	3	1	2
Ivaň	JPO V	1	0	1	1	1	0	0	0	0	0	0
Ivančice-Němčice	JPO III/1	28	0	1	28	19	0	1	0	4	4	1
Javůrek	JPO V	0	0	0	0	0	0	0	0	0	0	0
Jiříkovice	JPO V	3	0	0	3	2	0	0	0	1	0	0
Kaly	JPO V	0	0	0	0	0	0	0	0	0	0	0
Kanice	JPO III/1	9	1	2	8	2	0	1	0	5	0	4
Katov	JPO V	0	0	0	0	0	0	0	0	0	0	0
Ketkovice	JPO III/1	6	0	1	6	2	0	1	0	2	1	0
Kobylnice	JPO V	0	0	0	0	0	0	0	0	0	0	0
Kovalovice	JPO V	1	0	0	1	1	0	0	0	0	0	0
Kratochvilka	JPO V	1	0	0	1	1	0	0	0	0	0	1
Křižínkov	JPO V	0	0	0	0	0	0	0	0	0	0	0
Kuřim	JPO III/2	31	0	1	31	13	0	3	0	12	3	7
Kuřimská Nová Ves	JPO V	0	0	0	0	0	0	0	0	0	0	2
Kuřimské Jestřabí	JPO V	1	1	0	0	0	0	0	0	0	0	0
Lažánky (BO)	JPO V	1	0	0	1	1	0	0	0	0	0	0
Lelekovice	JPO III/1	20	0	3	20	8	0	0	0	10	2	0
Lesní Hluboké	JPO V	0	0	0	0	0	0	0	0	0	0	0
Loděnice	JPO V	2	0	1	2	1	0	0	0	0	1	1
Lomnice	JPO III/1	6	0	0	6	4	0	0	0	2	0	0
Lomnička	JPO III/1	16	1	0	15	9	0	0	0	4	2	0
Maršov	JPO III/1	5	1	0	4	2	0	1	0	0	1	0
Medlov	JPO V	3	1	1	2	1	0	0	0	1	0	0
Mělčany	JPO V	0	0	1	0	0	0	0	0	0	0	1

Jednotka PO	Kategorie JPO	Povolána	Nevyjela	Nevyjela v limitu	Zasahovala	P	DN	ZOZ	UNL	TP	PP	OČ
Měnin	JPO V	11	3	4	8	3	1	0	0	2	2	0
Mokrá	JPO III/1	1	0	0	1	0	0	0	0	1	0	1
Moravské Bránice	JPO V	5	0	1	5	3	0	0	0	2	0	1
Moravské Knínice	JPO V	0	0	0	0	0	0	0	0	0	0	0
Moutnice	JPO III/2	10	0	0	10	9	0	0	0	1	0	2
Nedvědice	JPO III/1	14	0	2	14	2	0	0	0	8	4	3
Neslovice	JPO V	1	0	1	1	0	0	0	0	0	1	0
Nesvačilka	JPO V	1	0	0	1	0	0	0	0	1	0	0
Níhov	JPO V	2	0	0	2	1	0	0	0	0	1	0
Nosislav	JPO III/1	4	0	2	4	4	0	0	0	0	0	3
Nová Ves	JPO III/1	8	0	1	8	6	0	0	0	1	1	5
Nové Bránice	JPO V	2	0	1	2	1	0	1	0	0	0	1
Ochoz u Brna	JPO III/1	6	0	0	6	1	0	0	0	5	0	4
Olší u Tišnova	JPO V	1	1	0	0	0	0	0	0	0	0	0
Omice	JPO V	9	1	0	8	1	0	0	0	7	0	2
Ořechov	JPO III/1	23	0	2	23	10	2	0	0	11	0	10
Oslavany	JPO III/1	18	0	1	18	12	0	0	1	3	2	0
Podolí	JPO V	2	1	0	1	0	0	0	0	1	0	1
Pohořelice	JPO V	14	14	0	0	0	0	0	0	0	0	0
Ponětovice	JPO V	2	2	0	0	0	0	0	0	0	0	0
Pozořice	JPO III/1	11	2	1	9	7	0	0	0	0	2	5
Prace	JPO V	6	0	1	6	1	0	0	1	3	1	1
Prštice	JPO V	3	0	1	3	2	0	0	0	1	0	0
Příbram na Moravě	JPO V	0	0	0	0	0	0	0	0	0	0	0
Přibyslavice	JPO V	1	0	1	1	1	0	0	0	0	0	0
Přísnovice	JPO III/1	7	0	0	7	6	0	1	0	0	0	0
Rašov	JPO V	0	0	0	0	0	0	0	0	0	0	0
Rosice	JPO III/1	20	1	1	19	14	1	0	0	0	4	3
Rudka	JPO V	0	0	0	0	0	0	0	0	0	0	0
Řícmanice	JPO III/1	2	0	1	2	2	0	0	0	0	0	0
Říčany	JPO III/1	15	0	2	15	10	0	0	0	4	1	5
Říkonín	JPO V	0	0	0	0	0	0	0	0	0	0	0
Senorady	JPO V	0	0	0	0	0	0	0	0	0	0	0
Sentice	JPO III/1	5	0	0	5	4	0	0	0	1	0	0
Silůvky	JPO V	2	0	1	2	1	0	1	0	0	0	1
Sivice	JPO V	3	0	0	3	2	0	0	0	0	1	1
Skryje	JPO V	0	0	0	0	0	0	0	0	0	0	0
Sobotovice	JPO V	4	0	0	4	3	0	0	0	1	0	0
Sokolnice	JPO III/2	18	1	1	17	10	0	0	2	4	1	2
Stanoviště	JPO V	0	0	0	0	0	0	0	0	0	0	0
Střelice (BO)	JPO III/1	27	1	2	26	16	0	0	0	5	5	0
Svatoslav	JPO III/1	10	0	2	10	4	0	0	0	3	3	1
Synalov	JPO V	0	0	0	0	0	0	0	0	0	0	0
Syrovice	JPO III/1	11	1	5	10	4	0	0	0	6	0	1
Šlapanice	JPO III/2	15	0	4	15	5	1	0	0	6	3	18
Štěpánovice	JPO V	0	0	0	0	0	0	0	0	0	0	0
Telnice	JPO V	0	0	0	0	0	0	0	0	0	0	0
Těšany	JPO V	7	0	1	7	4	0	0	1	1	1	2
Tišnov	JPO III/1	36	1	3	35	19	1	1	0	8	6	2
Tišnovská Nová Ves	JPO V	0	0	0	0	0	0	0	0	0	0	0
Troskotovice	JPO V	0	0	0	0	0	0	0	0	0	0	0
Tvarožná	JPO V	5	0	0	5	2	1	0	0	0	2	0
Újezd u Brna	JPO III/1	12	0	0	12	9	0	0	0	3	0	0
Újezd u Rosic	JPO V	1	0	0	1	1	0	0	0	0	0	0
Velatice	JPO V	2	0	0	2	0	0	0	0	2	0	0

Jednotka PO	Kategorie JPO	Povolána	Nevyjela	Nevyjela v limitu	Zasahovala	P	DN	ZOZ	UNL	TP	PP	OČ
Veselí	JPO V	0	0	0	0	0	0	0	0	0	0	0
Veverská Bitýška	JPO III/1	13	0	1	13	6	0	0	0	5	2	0
Viničné Šumice	JPO III/1	14	0	4	14	10	1	0	0	0	3	0
Vlasatice	JPO V	3	0	1	3	2	0	0	0	1	0	1
Vranov	JPO III/1	15	0	6	15	3	1	2	0	7	2	3
Vranovice	JPO III/1	22	2	2	20	15	0	0	1	3	1	0
Vysoké Popovice	JPO V	6	0	0	6	1	1	0	0	3	1	3
Zakřany	JPO V	1	0	1	1	1	0	0	0	0	0	0
Zastávka	JPO II/1	39	0	6	39	18	1	0	0	12	8	4
Zbraslav	JPO III/1	8	0	0	8	3	0	0	0	5	0	0
Zbýšov (BO)	JPO III/2	36	0	2	36	11	2	2	1	16	4	5
Žabčice	JPO III/1	18	1	3	17	12	0	0	0	1	4	1
Žatčany	JPO III/1	12	0	4	12	9	0	0	0	1	2	0
Želešice	JPO V	3	0	1	3	1	0	0	0	0	2	1
Železné	JPO V	0	0	0	0	0	0	0	0	0	0	0
Židlochovice	JPO III/1	30	0	3	30	23	0	0	1	3	3	10
Střelice HZSp ČEPRO	JPO IV	16	0	6	16	0	0	0	14	0	2	0
Veverská Bitýška SDHp HARTMANN	JPO VI	0	0	0	0	0	0	0	0	0	0	0
CELKEM		917	40	116	877	442	24	26	23	261	101	149



Zásahy jednotek PO okresu Břeclav

Tabulka 15 - Přehled zásahů jednotek PO okresu Břeclav

Jednotka PO	Kategorie JPO	Povolána	Nevyjela	Nevyjela v limitu	Zasahovala	P	DN	ZOZ	UNL	TP	PP	OČ
Boleradice	JPO V	1	0	0	1	1	0	0	0	0	0	0
Bořetice	JPO V	3	0	1	3	3	0	0	0	0	0	2
Brumovice	JPO III/1	13	0	2	13	11	0	0	0	2	0	0
Břeclav Stará	JPO III/1	35	1	0	34	23	1	1	0	5	4	0
Březí	JPO III/1	20	0	0	20	15	0	1	1	1	2	0
Bulhary	JPO V	0	0	0	0	0	0	0	0	0	0	0
Drnholec	JPO II/1	77	0	3	77	23	25	18	0	9	2	2
Horní Bojanovice	JPO III/1	17	0	0	17	13	0	0	1	3	0	0
Hrušky (BV)	JPO III/1	7	0	1	7	5	1	0	0	0	1	0
Hustopeče	JPO V	0	0	0	0	0	0	0	0	0	0	0
Klobouky	JPO III/1	35	0	1	35	15	10	6	0	4	0	0
Kobyly	JPO III/1	12	0	0	12	10	0	0	0	1	1	1
Krumvíř	JPO III/1	12	0	1	12	9	0	0	0	2	1	0
Křepice (BV)	JPO V	1	0	0	1	0	0	1	0	0	0	0
Ladná	JPO V	1	0	0	1	1	0	0	0	0	0	0
Lanžhot	JPO III/1	11	1	0	10	8	0	0	0	2	0	0
Lednice	JPO II/1	32	1	19	31	19	1	1	0	7	3	0
Mikulov	JPO V	0	0	0	0	0	0	0	0	0	0	0
Milovice	JPO III/1	19	0	1	19	12	0	0	0	4	3	0
Moravský Žižkov	JPO V	1	0	0	1	0	0	0	0	0	1	0
Morkůvky	JPO V	4	0	3	4	3	0	0	0	1	0	1
Novosedly	JPO V	2	0	0	2	2	0	0	0	0	0	0
Nový Přerov	JPO V	0	0	0	0	0	0	0	0	0	0	0
Perná	JPO III/1	22	0	2	22	15	0	1	0	1	5	0
Podivín	JPO III/1	42	1	4	41	6	29	0	0	1	5	0
Popice (BV)	JPO V	6	0	5	6	5	0	0	0	0	1	0
Poštorná	JPO III/1	27	1	2	26	15	0	0	0	6	5	0
Pouzďřany	JPO V	5	1	2	4	2	0	1	0	1	0	0
Přítluky	JPO V	3	0	1	3	2	0	1	0	0	0	0
Rakvice	JPO III/1	16	0	0	16	11	0	0	0	5	0	0
Sedlec	JPO III/1	25	4	3	21	13	0	1	0	3	4	0
Starovice	JPO III/1	17	0	2	17	13	0	0	0	3	1	0
Starovičky	JPO V	1	0	1	1	1	0	0	0	0	0	0
Strachotín	JPO V	6	1	3	5	1	0	2	0	1	1	0
Šitbořice	JPO III/1	11	0	2	11	9	0	0	0	2	0	1
Tvrdonice	JPO III/1	12	0	1	12	8	0	2	0	2	0	2
Týnec	JPO III/1	9	1	1	8	8	0	0	0	0	0	0
Valtice	JPO III/1	22	0	1	22	13	0	2	0	5	2	0
Velké Bílovice	JPO III/1	13	0	0	13	8	0	0	0	4	1	1
Velké Němčice	JPO III/1	7	0	1	7	7	0	0	0	0	0	0
Velké Pavlovice	JPO II/1	36	0	4	36	27	1	2	0	6	0	0
Vrbice	JPO V	2	0	1	2	2	0	0	0	0	0	0
Poštorná SDHp Fosfa	JPO VI	0	0	0	0	0	0	0	0	0	0	0
CELKEM		585	12	68	573	339	68	40	2	81	43	10

Zásahy jednotek PO okresu Hodonín

Tabulka 16 - Přehled zásahů jednotek PO okresu Hodonín

Jednotka PO	Kategorie JPO	Povolána	Nevyjela	Nevyjela v limitu	Zasahovala	P	DN	ZOZ	UNL	TP	PP	OČ
Archlebov	JPO III/1	8	1	0	7	6	0	0	0	1	0	0
Blatnice pod Svatým Antonínkem	JPO V	1	0	0	1	0	0	0	0	1	0	0
Bzenec	JPO III/1	17	0	5	17	13	0	2	0	2	0	0
Čejč	JPO V	1	0	0	1	1	0	0	0	0	0	1
Čejkovice (HO)	JPO III/1	15	0	3	15	12	0	0	0	2	1	0
Čeložnice	JPO V	1	1	0	0	0	0	0	0	0	0	0
Dambořice	JPO III/1	8	0	0	8	2	1	0	0	4	1	0
Dolní Bojanovice	JPO III/1	9	0	1	9	8	0	0	0	1	0	0
Dubňany	JPO III/1	29	1	2	28	15	0	1	0	11	1	0
Hodonín (HO)	JPO V	95	4	5	91	79	1	0	3	6	2	4
Hovorany	JPO III/1	15	0	2	15	14	0	0	0	0	1	1
Hroznová Lhota	JPO III/1	11	2	1	9	5	0	1	0	2	1	0
Hrubá Vrbka	JPO III/1	12	0	3	12	9	0	0	0	2	1	0
Hýslý	JPO V	2	1	1	1	1	0	0	0	0	0	0
Ježov	JPO V	0	0	0	0	0	0	0	0	0	0	0
Josefov	JPO V	2	1	1	1	1	0	0	0	0	0	0
Kněždub	JPO V	1	0	1	1	0	0	0	0	0	1	0
Kostelec	JPO V	1	0	1	1	1	0	0	0	0	0	0
Kozojídky	JPO V	0	0	0	0	0	0	0	0	0	0	0
Kyjov	JPO II/1	39	0	27	39	24	2	2	0	6	5	3
Labuty	JPO V	0	0	0	0	0	0	0	0	0	0	0
Lipov	JPO III/1	9	0	1	9	6	0	0	0	2	1	0
Louka	JPO V	2	0	1	2	2	0	0	0	0	0	1
Lovčice	JPO III/1	7	1	1	6	6	0	0	0	0	0	0
Mikulčice	JPO V	4	0	3	4	2	0	0	0	0	2	1
Milotice	JPO V	6	0	2	6	6	0	0	0	0	0	3
Moravany	JPO V	1	0	0	1	1	0	0	0	0	0	0
Moravský Písek	JPO V	8	0	2	8	6	0	0	0	2	0	0
Mutěnice	JPO III/1	22	1	0	21	11	0	0	1	7	2	1
Násedlovice	JPO III/1	6	0	2	6	5	0	0	0	0	1	2
Nenkovice	JPO V	0	0	0	0	0	0	0	0	0	0	0
Nová Lhota	JPO III/1	1	1	0	0	0	0	0	0	0	0	0
Ostrovánky	JPO V	0	0	0	0	0	0	0	0	0	0	0
Petrov (HO)	JPO III/1	11	1	2	10	7	0	0	0	1	2	0
Prušánky	JPO III/1	10	0	1	10	7	1	0	0	2	0	0
Radějov	JPO V	4	0	0	4	3	1	0	0	0	0	0
Ratíškovice	JPO III/1	22	1	0	21	14	1	0	0	5	1	0
Rohatec	JPO III/1	49	0	4	49	38	0	0	0	7	4	1
Skoronice	JPO V	1	0	0	1	1	0	0	0	0	0	0
Strážnice	JPO II/1	44	0	5	44	12	1	19	1	7	4	0
Strážovice	JPO V	0	0	0	0	0	0	0	0	0	0	0
Svatobořice-Mistřín	JPO III/2	12	0	1	12	8	0	2	0	0	2	0
Syrovín	JPO III/1	4	1	0	3	2	0	1	0	0	0	0
Šardice	JPO III/1	3	0	2	3	2	0	0	0	1	0	1
Tasov	JPO V	0	0	0	0	0	0	0	0	0	0	0
Uhřice (HO)	JPO V	2	0	0	2	0	0	0	0	1	1	0
Velká nad Veličkou	JPO II/1	16	0	11	16	11	0	1	0	3	1	0
Veselí nad Moravou	JPO III/1	24	7	3	17	12	1	1	0	1	2	0
Věteřov	JPO V	2	0	1	2	1	0	0	0	1	0	0
Vlkoš	JPO V	3	0	2	3	2	0	0	0	0	1	0
Vnorovy	JPO III/1	12	0	3	12	7	0	1	0	0	4	0

Jednotka PO	Kategorie JPO	Povolána	Nevyjela	Nevyjela v limitu	Zasahovala	P	DN	ZOZ	UNL	TP	PP	OČ
Vracov	JPO III/1	29	0	7	29	13	1	0	0	10	5	8
Žádovice	JPO V	0	0	0	0	0	0	0	0	0	0	0
Žarošice	JPO III/1	37	0	1	37	6	20	4	1	5	1	0
Ždánice	JPO II/1	21	0	18	21	16	0	3	0	2	0	0
Žeravice	JPO III/1	5	0	0	5	3	0	0	0	1	1	4
CELKEM		644	24	126	620	401	30	38	6	96	49	31



Zásahy jednotek PO okresu Vyškov

Tabulka 17 - Přehled zásahů jednotek PO okresu Vyškov

Jednotka PO	Kategorie JPO	Povolána	Nevyjela	Nevyjela v limitu	Zasahovala	P	DN	ZOZ	UNL	TP	PP	OČ
Bohdalice	JPO V	2	0	0	2	1	0	0	0	0	1	0
Bošovice	JPO V	2	0	0	2	1	0	0	1	0	0	0
Brankovice	JPO III/1	7	0	0	7	3	0	1	0	2	1	0
Bučovice	JPO III/1	22	0	1	22	15	0	3	0	2	2	1
Dětkovice	JPO V	0	0	0	0	0	0	0	0	0	0	0
Dobročkovice	JPO V	0	0	0	0	0	0	0	0	0	0	0
Dražovice	JPO V	2	1	0	1	0	0	0	0	1	0	0
Drnovice (VY)	JPO III/2	31	0	0	31	18	0	1	0	8	4	4
Dryšice	JPO V	2	0	2	2	1	1	0	0	0	0	0
Habrovany	JPO V	0	0	0	0	0	0	0	0	0	0	1
Heršpice	JPO V	0	0	0	0	0	0	0	0	0	0	0
Hlubočany	JPO V	1	0	0	1	1	0	0	0	0	0	3
Hodějovice	JPO V	0	0	0	0	0	0	0	0	0	0	0
Hostěrádky - Rešov	JPO III/1	0	0	0	0	0	0	0	0	0	0	0
Hoštice-Heroltice	JPO V	0	0	0	0	0	0	0	0	0	0	0
Hrušky (VY)	JPO V	1	0	1	1	1	0	0	0	0	0	0
Chvalkovice na Hané	JPO V	2	0	1	2	0	0	0	0	2	0	0
Ivanovice na Hané	JPO III/1	18	0	2	18	10	0	0	0	7	1	0
Kobeřice	JPO V	5	1	2	4	1	1	0	0	2	0	0
Komořany	JPO V	3	2	0	1	0	0	0	0	0	1	0
Kozlany	JPO V	2	0	0	2	1	1	0	0	0	0	0
Kožušice	JPO V	2	0	2	2	2	0	0	0	0	0	0
Krásensko	JPO III/1	8	0	1	8	8	0	0	0	0	0	0
Křenovice	JPO III/1	11	1	0	10	4	0	0	0	4	2	2
Křižanovice	JPO V	1	0	1	1	0	0	1	0	0	0	0
Kučerov	JPO V	1	0	0	1	0	0	0	1	0	0	0
Letonice	JPO V	2	0	0	2	1	0	0	0	1	0	0
Lovčičky	JPO III/1	4	0	0	4	3	0	1	0	0	0	0
Luleč	JPO III/1	16	0	2	16	9	0	1	0	5	1	2
Malínky	JPO V	0	0	0	0	0	0	0	0	0	0	0
Medlovice	JPO V	0	0	0	0	0	0	0	0	0	0	0
Milešovice	JPO III/1	6	0	0	6	4	0	0	0	2	0	0
Milonice (VY)	JPO V	3	0	2	3	1	2	0	0	0	0	0
Moravské Málkovice	JPO V	0	0	0	0	0	0	0	0	0	0	0
Moravské Prusy	JPO V	1	0	1	1	1	0	0	0	0	0	0
Mouřínov	JPO V	2	1	1	1	0	0	0	0	1	0	0
Němčany	JPO V	0	0	0	0	0	0	0	0	0	0	0
Nemochovice	JPO V	0	0	0	0	0	0	0	0	0	0	0
Nemotice	JPO V	2	1	1	1	1	0	0	0	0	0	0
Nesovice	JPO III/1	15	2	4	13	9	0	0	0	3	1	0
Nevojice	JPO V	5	0	3	5	4	0	0	0	0	1	0
Nové Hvězdlice	JPO III/1	5	1	0	4	3	0	0	0	0	1	0
Nové Sady	JPO V	0	0	0	0	0	0	0	0	0	0	0
Olšany	JPO V	1	0	0	1	0	0	0	0	1	0	0
Orlovice	JPO V	0	0	0	0	0	0	0	0	0	0	0
Otnice	JPO III/1	7	0	1	7	5	0	0	0	2	0	0
Pístovice	JPO V	3	1	1	2	1	0	0	0	1	0	1
Podivice	JPO V	0	0	0	0	0	0	0	0	0	0	0
Podomí	JPO V	0	0	0	0	0	0	0	0	0	0	0
Pustiměř	JPO V	1	0	0	1	0	0	1	0	0	0	0
Račice	JPO III/1	19	0	1	19	7	1	0	0	10	1	1
Radslavice	JPO V	2	0	0	2	2	0	0	0	0	0	0

Jednotka PO	Kategorie JPO	Povolána	Nevyjela	Nevyjela v limitu	Zasahovala	P	DN	ZOZ	UNL	TP	PP	OČ
Rašovice	JPO V	1	0	0	1	0	0	1	0	0	0	0
Rousínov	JPO III/1	28	0	1	28	18	1	1	0	6	2	0
Ruprechtov	JPO III/1	5	0	3	5	3	0	0	0	2	0	0
Rybníček	JPO V	1	1	0	0	0	0	0	0	0	0	0
Slavkov u Brna	JPO III/1	12	0	0	12	8	0	0	0	2	2	1
Snovídky	JPO III/1	4	0	1	4	2	0	0	0	0	2	0
Studnice	JPO III/1	7	0	0	7	4	0	0	1	2	0	1
Šaratice	JPO V	3	0	0	3	2	0	0	0	0	1	0
Švábenice	JPO V	3	0	0	3	1	0	0	0	2	0	0
Topolany	JPO V	1	0	0	1	1	0	0	0	0	0	0
Tučapy	JPO V	1	0	0	1	1	0	0	0	0	0	0
Uhřice (VY)	JPO V	2	1	0	1	0	0	0	0	1	0	0
Vážany nad Litavou	JPO V	1	0	0	1	1	0	0	0	0	0	0
Velešovice	JPO V	2	0	0	2	2	0	0	0	0	0	0
Vyškov	JPO III/2	41	0	1	41	26	1	0	2	10	2	0
Zbýšov (VY)	JPO V	0	0	0	0	0	0	0	0	0	0	0
Zelená Hora	JPO V	0	0	0	0	0	0	0	0	0	0	0
CELKEM		329	13	36	316	187	8	11	5	79	26	17



Zásahy jednotek PO okresu Znojmo

Tabulka 18 - Přehled zásahů jednotek PO okresu Znojmo

Jednotka PO	Kategorie JPO	Povolána	Nevyjela	Nevyjela v limitu	Zasahovala	P	DN	ZOZ	UNL	TP	PP	OČ
Běhařovice	JPO III/1	9	1	2	8	5	0	0	0	2	1	0
Bezkov	JPO V	0	0	0	0	0	0	0	0	0	0	0
Bítov	JPO III/1	9	0	4	9	5	0	1	0	3	0	0
Blanné	JPO V	0	0	0	0	0	0	0	0	0	0	0
Blížkovice	JPO III/1	18	1	3	17	11	0	0	0	5	1	4
Bohutice	JPO V	1	0	1	1	1	0	0	0	0	0	0
Bojanovice	JPO V	1	0	1	1	0	0	0	0	0	1	0
Borotice	JPO V	0	0	0	0	0	0	0	0	0	0	0
Boskovštejn	JPO V	0	0	0	0	0	0	0	0	0	0	0
Božice	JPO III/1	16	2	4	14	12	0	0	0	2	0	0
Břežany	JPO V	2	0	1	2	2	0	0	0	0	0	1
Citonice	JPO V	0	0	0	0	0	0	0	0	0	0	0
Ctidružice	JPO V	1	0	1	1	1	0	0	0	0	0	0
Čermákovice	JPO III/1	5	0	4	5	5	0	0	0	0	0	0
Černín	JPO V	1	0	1	1	1	0	0	0	0	0	0
Damnice	JPO V	0	0	0	0	0	0	0	0	0	0	0
Dobelice	JPO V	0	0	0	0	0	0	0	0	0	0	0
Dobronice	JPO V	0	0	0	0	0	0	0	0	0	0	0
Dobřínsko	JPO V	3	0	1	3	3	0	0	0	0	0	1
Dobšice	JPO V	1	1	0	0	0	0	0	0	0	0	0
Dolenice	JPO V	0	0	0	0	0	0	0	0	0	0	0
Dolní Dubňany	JPO V	0	0	0	0	0	0	0	0	0	0	0
Dyjákovice	JPO V	1	0	0	1	1	0	0	0	0	0	0
Dyjákovičky	JPO V	1	1	0	0	0	0	0	0	0	0	0
Dyje	JPO V	1	1	0	0	0	0	0	0	0	0	0
Džbánice	JPO V	1	0	0	1	1	0	0	0	0	0	0
Grešlové Mýto	JPO V	0	0	0	0	0	0	0	0	0	0	0
Havraníky	JPO V	0	0	0	0	0	0	0	0	0	0	0
Hevlín	JPO V	0	0	0	0	0	0	0	0	0	0	0
Hluboké Mašůvky	JPO V	2	0	1	2	2	0	0	0	0	0	0
Hnanice	JPO V	2	0	0	2	1	0	0	0	0	1	0
Hodonice	JPO V	3	1	2	2	2	0	0	0	0	0	0
Horní Dubňany	JPO V	0	0	0	0	0	0	0	0	0	0	0
Horní Dunajovice	JPO V	2	0	0	2	1	0	0	0	0	1	0
Horní Kounice	JPO V	2	0	1	2	1	0	1	0	0	0	1
Hostěradice	JPO III/1	11	0	2	11	10	0	0	0	0	1	1
Hostim	JPO V	3	0	2	3	2	0	0	0	1	0	0
Hrádek	JPO V	1	0	0	1	1	0	0	0	0	0	0
Chvalovice	JPO V	5	0	1	5	3	0	0	0	0	2	0
Jamolice	JPO V	1	0	2	1	1	0	0	0	0	0	1
Jaroslavice	JPO V	0	0	0	0	0	0	0	0	0	0	0
Jevišovice	JPO III/1	10	0	1	10	7	0	0	0	1	2	0
Jezeřany-Maršovice	JPO V	2	0	1	2	1	0	0	0	0	1	0
Jiřice u Miroslavi	JPO III/1	8	0	3	8	7	1	0	0	0	0	0
Jiřice u Moravských Budějovic	JPO V	0	0	0	0	0	0	0	0	0	0	0
Korolupy	JPO V	1	0	1	1	1	0	0	0	0	0	0
Kravsko	JPO V	0	0	0	0	0	0	0	0	0	0	0
Krhovice	JPO V	0	0	0	0	0	0	0	0	0	0	0
Křepice (ZN)	JPO V	0	0	0	0	0	0	0	0	0	0	0
Křidlůvky	JPO V	2	1	0	1	1	0	0	0	0	0	0
Kuchařovice	JPO V	2	0	0	2	2	0	0	0	0	0	0

Jednotka PO	Kategorie JPO	Povolána	Nevyjela	Nevyjela v limitu	Zasahovala	P	DN	ZOZ	UNL	TP	PP	OČ
Lančov	JPO V	1	0	0	1	1	0	0	0	0	0	0
Lesná	JPO III/1	11	0	2	11	9	0	0	0	1	1	0
Lesonice	JPO V	1	0	0	1	1	0	0	0	0	0	0
Litobratřice	JPO V	1	1	0	0	0	0	0	0	0	0	0
Lubnice	JPO V	1	0	0	1	1	0	0	0	0	0	0
Lukov	JPO V	1	0	1	1	1	0	0	0	0	0	0
Mackovice	JPO V	1	0	1	1	1	0	0	0	0	0	1
Mašovice	JPO V	1	0	0	1	1	0	0	0	0	0	0
Medlice	JPO III/1	6	1	1	5	5	0	0	0	0	0	1
Mikulovice	JPO III/1	17	0	2	17	13	0	0	0	3	1	0
Milíčovice	JPO V	2	1	1	1	1	0	0	0	0	0	0
Mirotslav	JPO III/1	14	0	0	14	11	0	1	0	1	1	0
Mirotslavské Knínice	JPO V	0	0	0	0	0	0	0	0	0	0	0
Morašice	JPO V	0	0	1	0	0	0	0	0	0	0	1
Mramotice	JPO V	2	0	1	2	2	0	0	0	0	0	1
Načeratice	JPO V	1	0	1	1	1	0	0	0	0	0	0
Němčičky (ZN)	JPO V	0	0	0	0	0	0	0	0	0	0	0
Nový Šaldorf	JPO V	4	0	3	4	2	0	1	0	0	1	0
Olbramkostel	JPO V	3	0	0	3	1	1	0	0	0	1	1
Olbramovice	JPO III/1	8	0	4	8	5	0	0	0	1	2	0
Oleksovice	JPO V	1	0	0	1	1	0	0	0	0	0	0
Oslonice	JPO V	0	0	0	0	0	0	0	0	0	0	0
Pavlice	JPO V	2	0	1	2	1	0	1	0	0	0	1
Petrovice (ZN)	JPO V	0	0	0	0	0	0	0	0	0	0	0
Plaveč	JPO V	1	1	0	0	0	0	0	0	0	0	0
Plenkovice	JPO V	0	0	0	0	0	0	0	0	0	0	0
Podmolí	JPO V	1	1	0	0	0	0	0	0	0	0	0
Podmyče	JPO V	0	0	0	0	0	0	0	0	0	0	0
Polánka	JPO V	0	0	0	0	0	0	0	0	0	0	0
Práče	JPO V	3	0	2	3	2	0	0	0	1	0	0
Pravice	JPO V	1	1	0	0	0	0	0	0	0	0	0
Prokopov	JPO V	2	0	2	2	1	0	0	0	1	0	1
Prosiměřice	JPO III/1	15	0	2	15	13	0	0	0	2	0	0
Přeskače	JPO III/1	5	0	4	5	5	0	0	0	0	0	0
Rakšice	JPO III/1	14	0	0	14	10	0	0	0	2	2	4
Ratišovice	JPO V	0	0	0	0	0	0	0	0	0	0	0
Rešice	JPO V	1	0	0	1	1	0	0	0	0	0	0
Rokytná	JPO V	1	0	0	1	1	0	0	0	0	0	0
Rozkoš	JPO V	1	1	0	0	0	0	0	0	0	0	0
Rudlice	JPO V	1	0	1	1	1	0	0	0	0	0	0
Rybníky	JPO V	1	0	1	1	1	0	0	0	0	0	0
Skalice	JPO V	3	0	0	3	2	0	0	1	0	0	0
Slatina (ZN)	JPO V	1	0	0	1	1	0	0	0	0	0	0
Slup	JPO II/1	32	0	5	32	20	1	2	0	8	1	0
Starý Petřín	JPO III/1	8	0	3	8	4	0	0	0	2	2	0
Střelice (ZN)	JPO V	1	0	1	1	1	0	0	0	0	0	0
Suchohrdly	JPO III/1	34	0	1	34	25	0	0	0	5	4	0
Suchohrdly u Miroslavi	JPO V	2	1	0	1	0	1	0	0	0	0	0
Šafov	JPO V	0	0	0	0	0	0	0	0	0	0	0
Šanov	JPO V	1	0	1	1	0	0	0	0	1	0	0
Šatov	JPO III/1	9	0	2	9	8	0	0	0	0	1	0
Štítary	JPO V	2	1	0	1	1	0	0	0	0	0	0
Šumná	JPO III/1	14	1	3	13	10	0	0	0	2	1	0
Tasovice (ZN)	JPO V	2	0	1	2	2	0	0	0	0	0	0
Tavikovice	JPO III/1	3	0	2	3	2	0	1	0	0	0	0

Jednotka PO	Kategorie JPO	Povolána	Nevyjela	Nevyjela v limitu	Zasahovala	P	DN	ZOZ	UNL	TP	PP	OČ
Těšetice	JPO V	1	0	0	1	1	0	0	0	0	0	0
Trnové Pole	JPO V	0	0	0	0	0	0	0	0	0	0	0
Trstěnice	JPO III/1	13	0	0	13	9	0	0	0	3	1	0
Tulešice	JPO V	1	0	1	1	1	0	0	0	0	0	0
Tvoříhráz	JPO V	2	0	1	2	0	0	1	0	1	0	0
Uherčice (ZN)	JPO III/1	9	1	1	8	3	0	2	0	3	0	0
Újezd	JPO V	0	0	0	0	0	0	0	0	0	0	0
Únanov	JPO V	2	0	0	2	1	0	1	0	0	0	0
Valtrovice	JPO V	3	0	2	3	1	1	0	0	1	0	0
Vedrovice	JPO V	2	0	2	2	1	0	0	0	1	0	2
Velký Karlov	JPO V	0	0	0	0	0	0	0	0	0	0	0
Vémyslice	JPO V	1	0	0	1	1	0	0	0	0	0	0
Vevčice	JPO V	1	1	0	0	0	0	0	0	0	0	0
Višňové	JPO II/1	18	0	0	18	7	0	7	0	3	1	0
Vítonice	JPO V	1	0	1	1	1	0	0	0	0	0	0
Vracovice	JPO V	0	0	0	0	0	0	0	0	0	0	0
Vranov nad Dyjí	JPO III/1	13	1	1	12	5	0	1	0	5	1	0
Vranovská Ves	JPO V	0	0	0	0	0	0	0	0	0	0	0
Vratěšín	JPO V	0	0	0	0	0	0	0	0	0	0	0
Vrbovec	JPO V	2	2	0	0	0	0	0	0	0	0	0
Výrovice	JPO V	1	0	0	1	0	0	0	0	1	0	0
Vysočany (ZN)	JPO V	0	0	0	0	0	0	0	0	0	0	0
Zálesí	JPO V	0	0	0	0	0	0	0	0	0	0	0
Zblovice	JPO V	0	0	0	0	0	0	0	0	0	0	0
Želetice (ZN)	JPO V	1	0	0	1	1	0	0	0	0	0	0
Žerotice	JPO V	1	0	0	1	1	0	0	0	0	0	0
CELKEM		437	24	99	413	293	5	20	1	62	32	22



Tabulka 19 – Přehled zásahů JSDHo s předurčeností na DN typu C

JSDHo	Silniční Vyroštění osob	Silniční Úklid komunikace	Železniční	Letecká	Σ
Adamov	1	5	0	0	11
Babice nad Svitavou	0	5	0	0	10
Drnholec	5	20	0	0	45
Jedovnice	0	8	0	1	17
Klobouky u Brna	1	9	0	0	19
Olešnice	0	11	0	0	22
Podivín	6	22	1	0	51
Velké Opatovice	1	11	0	0	23
Žarošice	4	16	0	0	36
CELKEM	18	107	1	1	234

Předurčené jednotky sboru dobrovolných hasičů na dopravní nehody typu C jsou dislokovány v oblastech, kam mají stanice HZS dojezd delší než 10 minut. Předurčenost na DN typu C znamená, že se jedná o jednotku kategorie JPO II (výjimečně kategorie JPO III), která je předurčená pro záchranné práce zpravidla na vybraných úsecích dálnic, rychlostních silnic I. třídy, rychlostních místních komunikací a silnic I. třídy, vybavenou cisternovou automobilovou stříkačkou ve speciálním technickém provedení. V roce 2015 mezi předurčené jednotky přibýly JSDH obcí Jedovnice a Podivín.

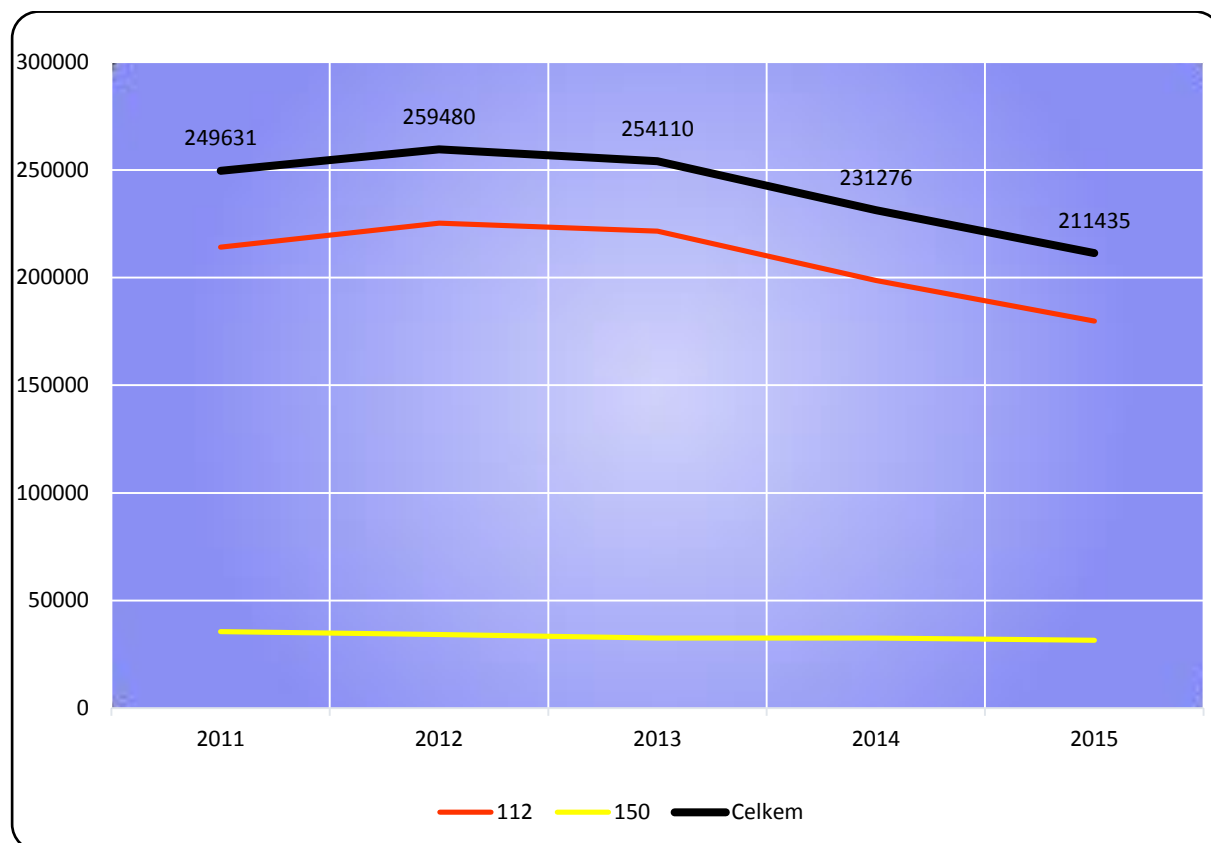
Tabulka 20 – Podíl událostí spojených se zásahy jednotek HZS JmK a jednotek SDHo

Okres	Události se zásahy HZS JmK		Události se zásahy JSDHo		Události se zásahy JSDHo samostatně	
	Σ	%	Σ	%	Σ	%
BLANSKO	859	82,68%	478	46,01%	175	16,84%
BRNO-MĚSTO	2 971	96,43%	372	12,07%	73	2,37%
BRNO-VENKOV	1 849	91,99%	645	32,09%	128	6,37%
BŘECLAV	787	93,14%	357	42,25%	49	5,80%
HODONÍN	904	92,91%	415	42,65%	63	6,47%
VYŠKOV	834	95,21%	230	26,26%	25	2,85%
ZNOJMO	832	92,96%	250	27,93%	59	6,59%
CELKEM	9 036	92,97%	2 747	28,26%	572	5,89%

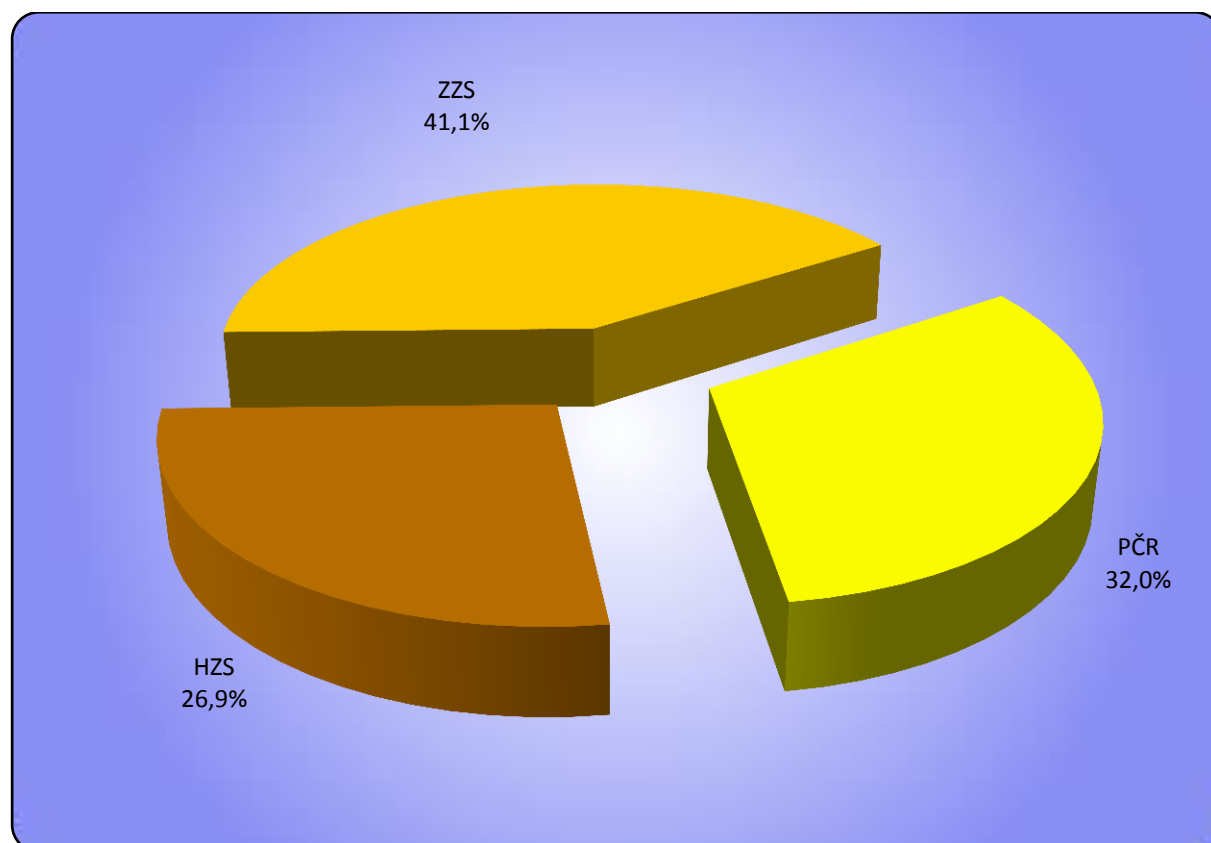
Z celkového počtu 9 719 událostí profesionální jednotky HZS JmK v roce 2015 zasahovaly v 9 036 případech, což představuje 92,97% z celkového počtu všech událostí. V 2 747 případech se podílely na řešení mimořádných událostí jednotky SDHo, což činí 28,26%. V 572 případech (5,89%) se na jejich řešení podílely jednotky SDHo samostatně.

4. Tísňová volání

Graf 10 - Tísňová volání za posledních 5 let



Graf 11 - Podíl odeslaných datových vět na jednotlivé složky IZS



5. Přehled roku 2015

Počátkem roku 2015 nás kromě řešení jiných mimořádných událostí potrápil příliv silného větru. Zasahovalo se u desítek událostí, kdy bylo zapotřebí odstraňovat podle stromy, řešit uvolněné krytiny střech apod.

V měsíci březnu došlo k nejtragičtější události roku, kdy dopravní nehoda s následným požárem u Suchohrdel způsobila smrt čtyř mladých lidí. U nehody také zasahovali členové posttraumatického týmu HZS JmK.

Následující měsíc byl opět větrný, zasahovalo se během mála dnů u více než 200 událostí. Náročný zásah na silnici mezi obcemi Šebrov a Blansko, kdy se převrátil pod svah kamion a v kabině zůstal zaklíněný řidič, se odehrál rovněž v dubnu. Záchranné a likvidační práce u této mimořádné události překročily 9 hodin.

Další vážná nehoda se stala v květnu na dálnici D1 u Brna, kde se srazila čtyři nákladní auta. Jednoho řidiče hasiči vyprostili z kabiny, jedna osoba byla při nehodě zraněna a další dvě podlehly svým zraněním na místě. Ve stejný den došlo ke srážce osobního vlaku s nákladním vozem. Během nehody se zranilo osm lidí včetně řidiče, který byl zaklíněn pod zadním kolem vozu.

V polovině června se přes Jihomoravský kraj přehnaly silné bouřky, které vyvracely stromy, uvolňovaly střešní krytiny a zaplavovaly sklepy domů, což se odrazilo ve zvýšeném počtu výjezdů. V tomto měsíci také došlo k dopravní nehodě v Brně na ul. Hněvkovského, kde se srazil autobus s nákladním autem a ZZS ošetřila a odvezla 11 lidí.

Léto bylo extrémně suché, hejtman Jihomoravského kraje vyhlásil dobu zvýšeného nebezpečí vzniku požáru. I přes toto opatření se vyjíždělo k enormnímu počtu požárů porostů, polí, mezí a lesů. Často bylo nutné nasadit na hašení vrtulník s hasebním vakem. V červenci se požár výrobní haly v Oslavanech zapsal rekordně, s počtem 14 jednotek byl požárem s nejvyšším počtem zasahující jednotek v roce 2015.

Počátkem srpna zasahovaly jednotky při požáru skladovací haly v Brně na ul. Kaštanová, kde požár způsobil škodu 65 mil. korun. Byl to požár z nejvyšší způsobenou škodou za uplynulý rok.

První dny školního roku si jistě pamatují žáci základní školy v Brně na ul. Arménské, kde bylo nutné kvůli unikajícímu plynu z blízkého výkopu evakuovat školu, školku a některé byty. Celkem bylo evakuováno více než 600 lidí. Černou tužkou se vepsalo 17. září do historie dálnice D1 mezi Brnem a Vyškovem, kde při dopravní nehodě polské dodávky a nákladního auta zemřelo pět cestujících v dodávce. Nejvyšší počet zraněných osob se eviduje koncem téhož měsíce, kdy havaroval na dálnici D46 u Pustiměře polský autobus. Zraněno bylo celkem 13 osob.

Zbývající měsíce roku 2015 byly poklidné. Žádné větší zásahy ani velká cvičení se nekonal a dokonce i Štědrý den byl neklidnější za posledních 5 let.

Hasiče však v roce 2015 nezaměstnávaly pouze události, ale také cvičení, ať už taktická nebo prověřovací, ověřující akceschopnost jednotek a přípravu na zdolávání různorodých mimořádných událostí. Mezi nejzajímavější patřilo cvičení na letišti Brno-Tuřany, kterého se zúčastnila celá plejáda zasahujících složek. Společně se věnovaly postupu při přeletu infikovaného pacienta nakažlivou chorobou. Nejrozsáhlejším, v počtu zúčastněných osob, bylo cvičení, které proběhlo v únoru v areálu brněnského výstaviště, kde se simuloval boj PČR se střelci útočícími na civilisty. Akce se zúčastnilo kolem 30 profesionálních hasičů, kteří nejen zajišťovali zázemí pro zasahující i postižené osoby, ale také třídili raněné, pomáhali s ošetřováním a následně je transportovali do sanitních vozů. Dalším důležitým cvičením byl Blackout JmK 2015. Případný dlouhodobý výpadek elektrické energie prověřil hasiče jak na taktické tak na strategické úrovni.

6. Státní požární dozor

Kontrolní činnost

V roce 2015 bylo provedeno celkem 128 komplexních kontrol, 1070 tematických kontrol a 173 kontrolních dohlídek a úkonů předcházejících kontrole k prověření odstranění nedostatků zjištěných při komplexních a tematických kontrolách. Dále byly prováděny kontrolní úkoly vyhlášené GR HZS zaměřené na vlastníky a uživatele lesů (20 kontrol), osoby provozující sociální služby spojené s ubytováním (148 kontrol) a památkové objekty (12 kontrol). Ve spolupráci s Policií ČR bylo provedeno 68 tematických kontrol nočních podniků, které byly zaměřeny na udržování volných únikových cest, volného přístupu k nouzovým východům, k věcným prostředkům požární ochrany a k ručnímu ovládání požárně bezpečnostních zařízení. Na základě zjištění z těchto provedených kontrol bylo uloženo 19 příkazů na místě a zahájena 2 správní řízení. Ve spolupráci s veliteli požárních stanic byly provedeny kontroly vybraných obcí JmK, jejichž úkolem byla kontrola dokumentace o zřízení JSDH obcí, požárních hlídek nebo společných jednotek požární ochrany, prověření jejich organizace a činnosti. Šlo celkem o 65 tematických kontrol. Dále byly provedeny mimořádné kontroly při konání větších výstavních akcí na BVV a mistrovství světa silničních motocyklů.

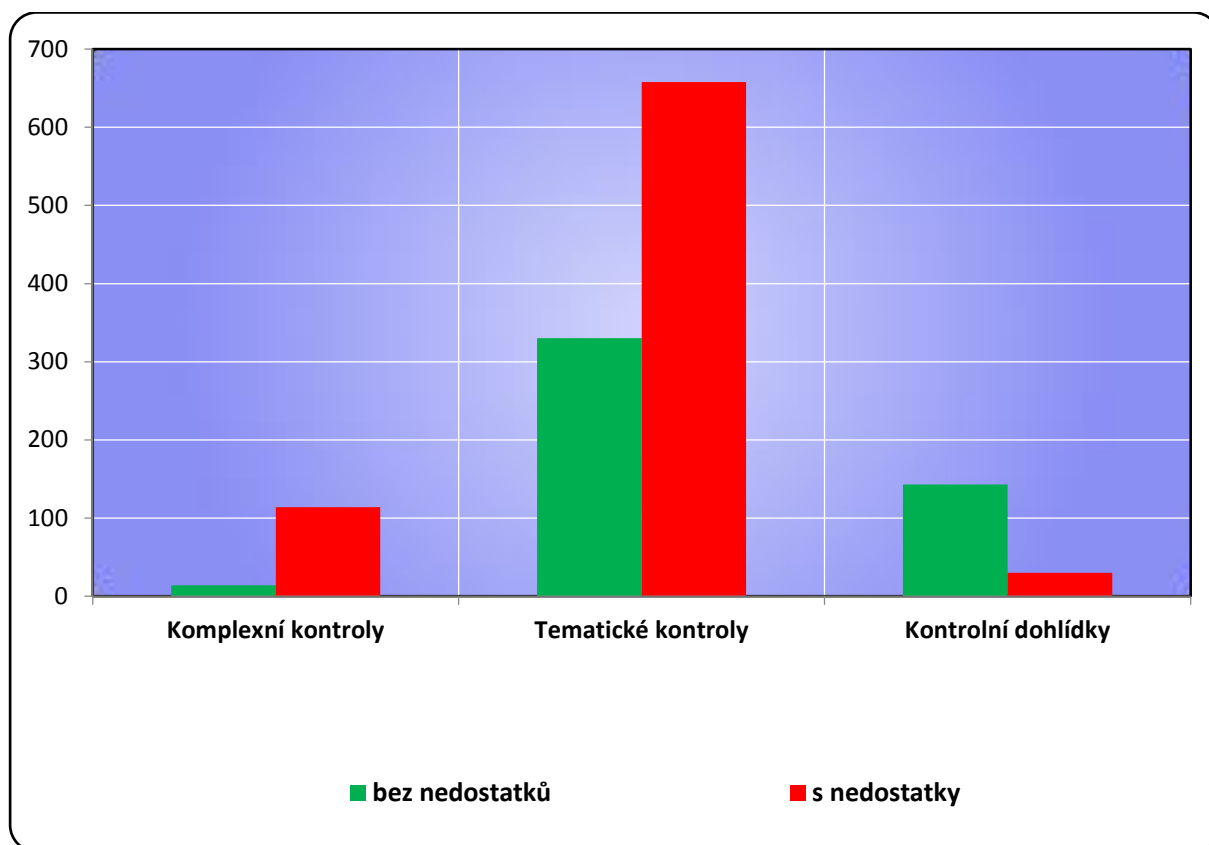
Tabulka 21 - Činnost SPD za posledních 5 let

Typ kontroly	2011	2012	2013	2014	2015
Komplexní kontroly	104	118	123	119	128
Tematické kontroly	788	989	910	1 047	1 070
Kontrolní dohlídky	259	259	251	238	173
CELKEM	1 151	1 366	1 284	1 404	1 371

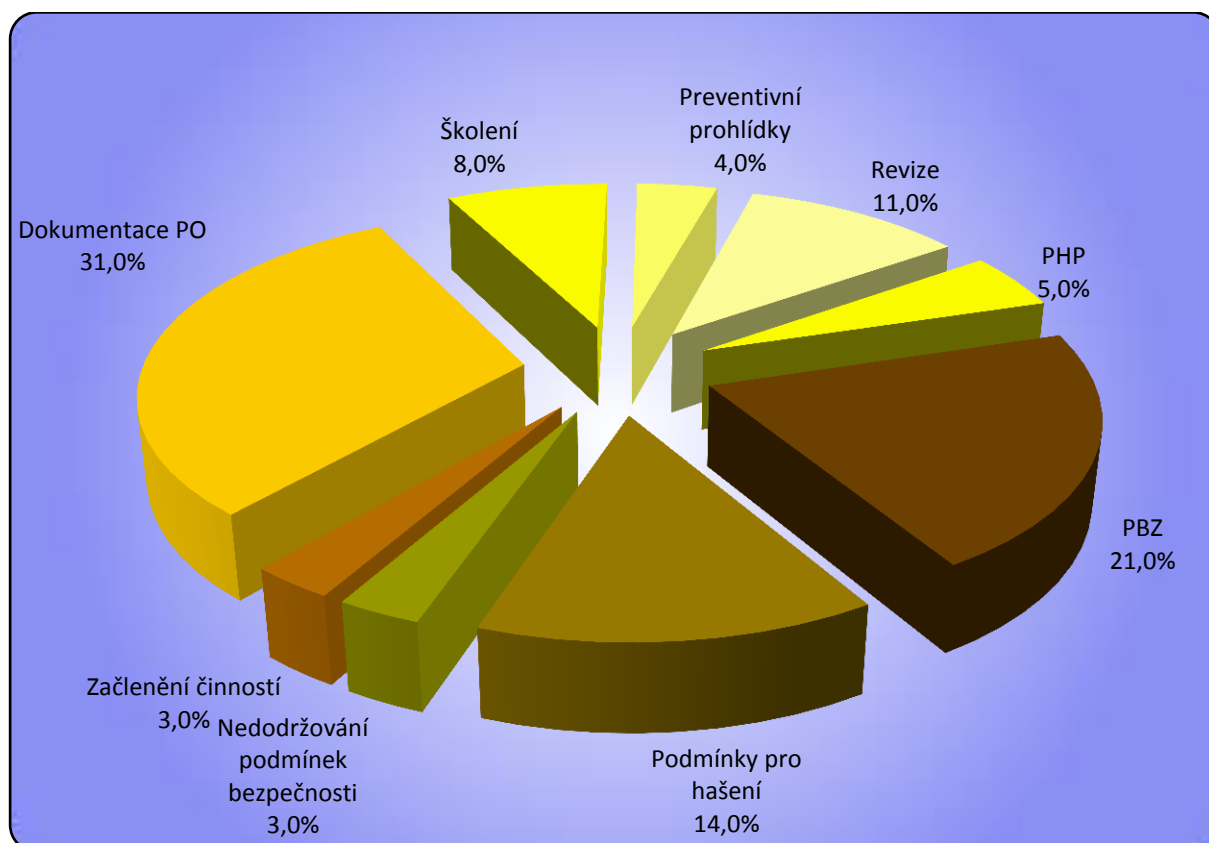
Graf 12 - Činnost SPD za posledních 5 let



Graf 13 - Porovnání kontrolních akcí bez/s nedostatky

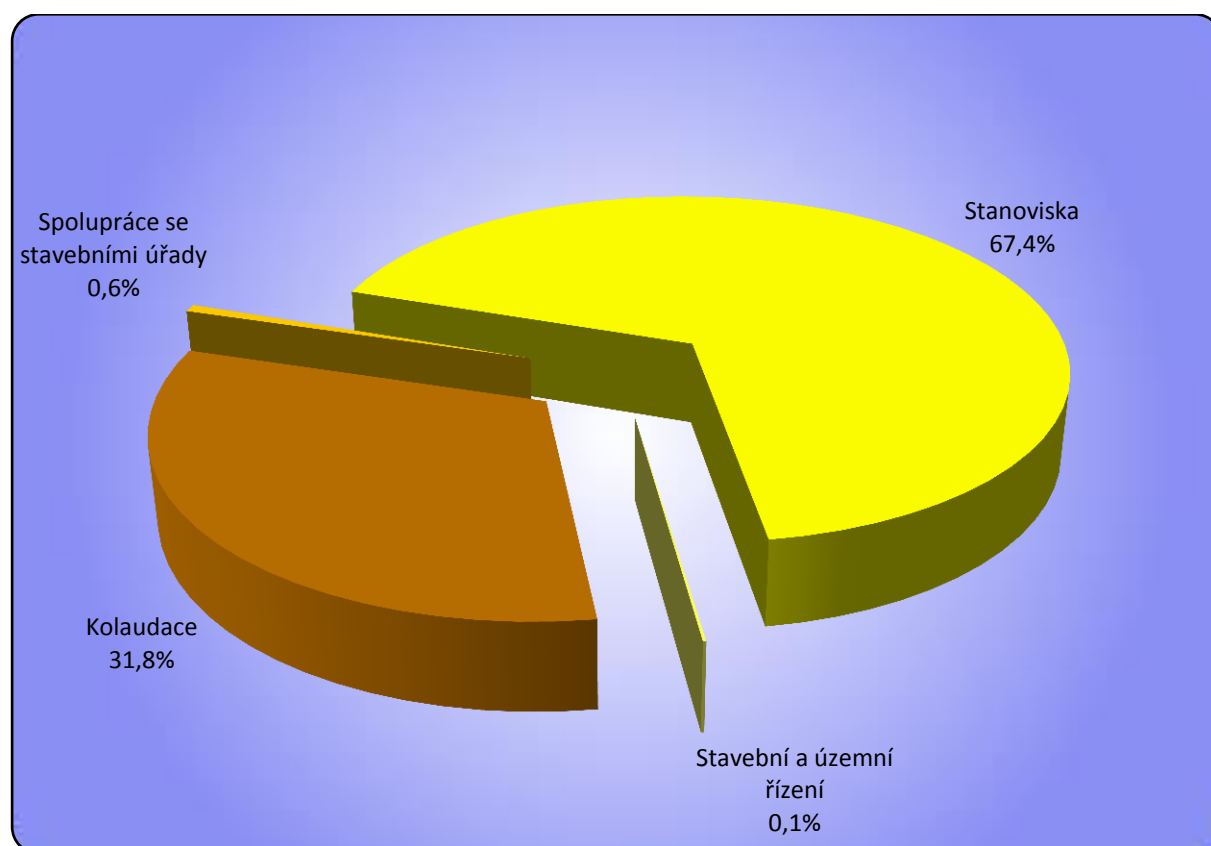


Graf 14 - Přehled zjištěných nedostatků

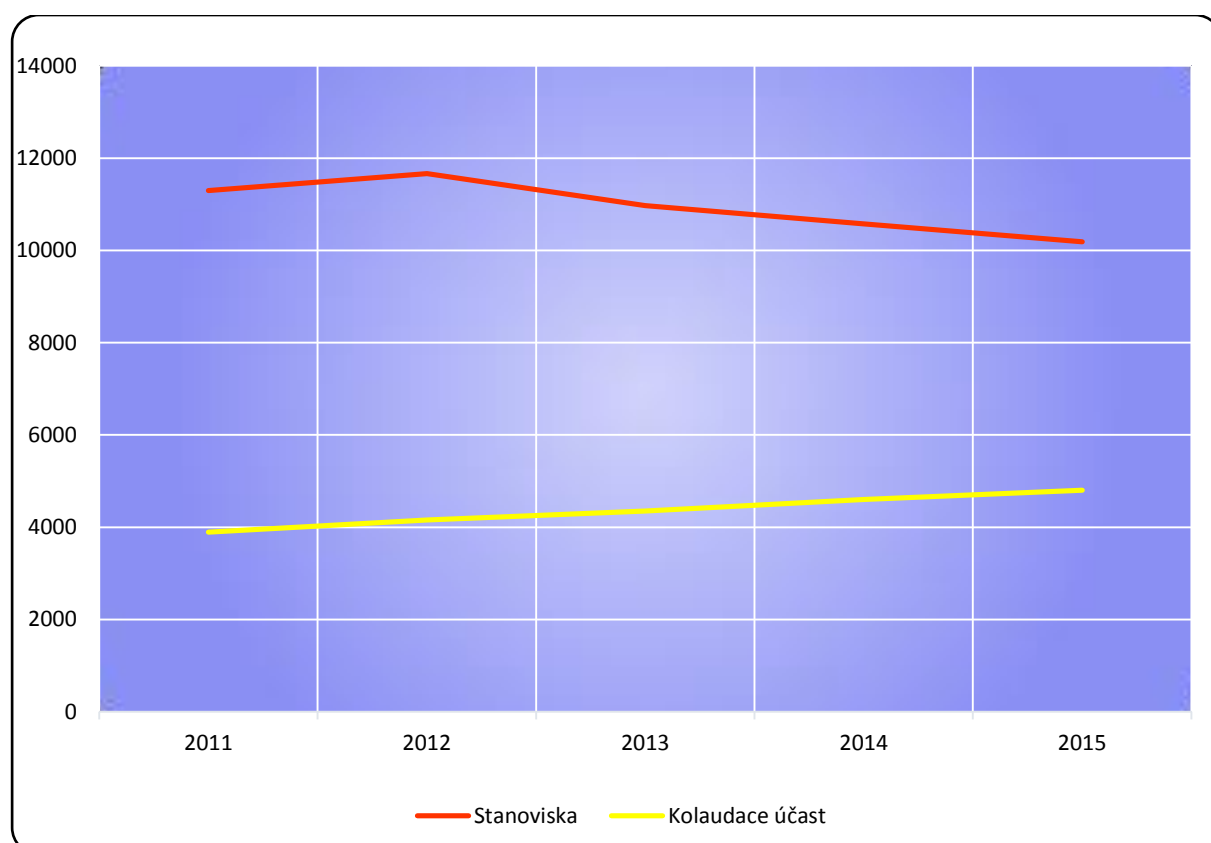


Stavební prevence

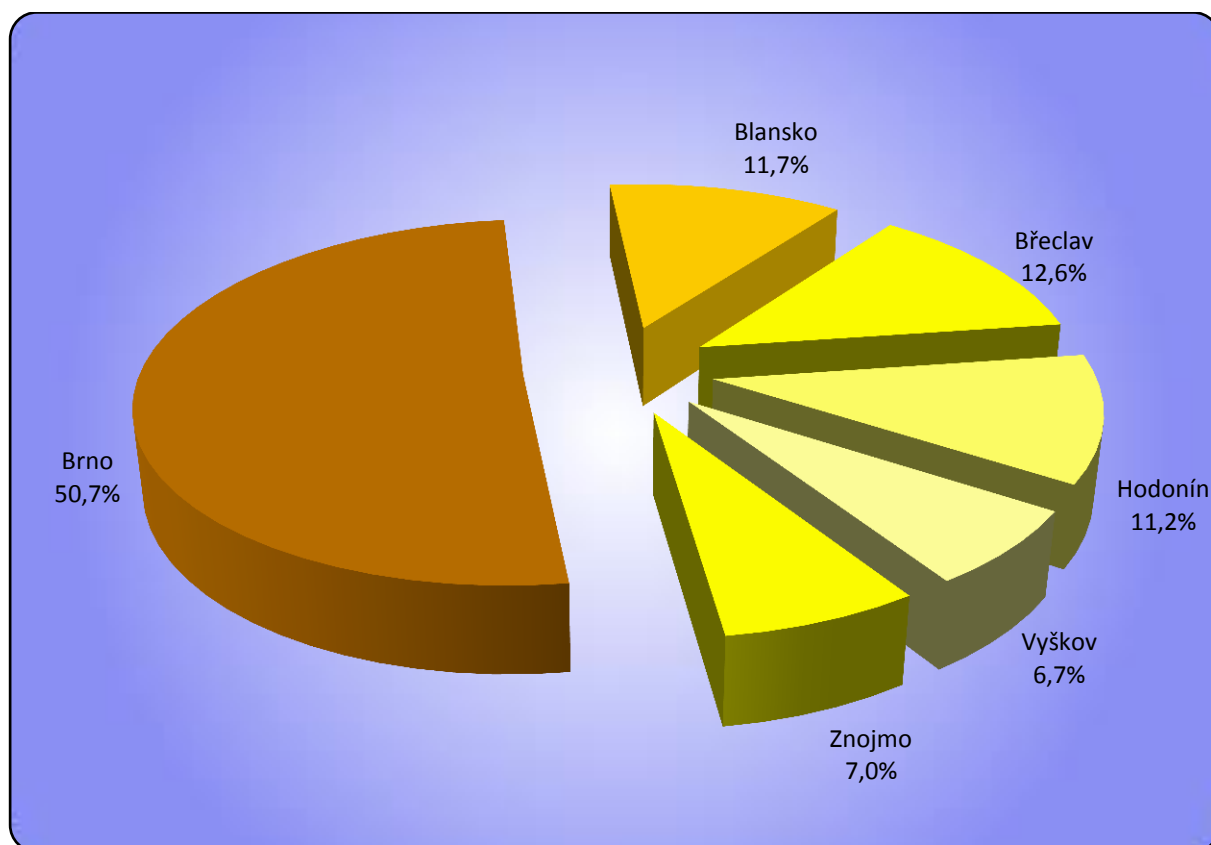
Graf 15 - Podíl jednotlivých akcí stavební prevence



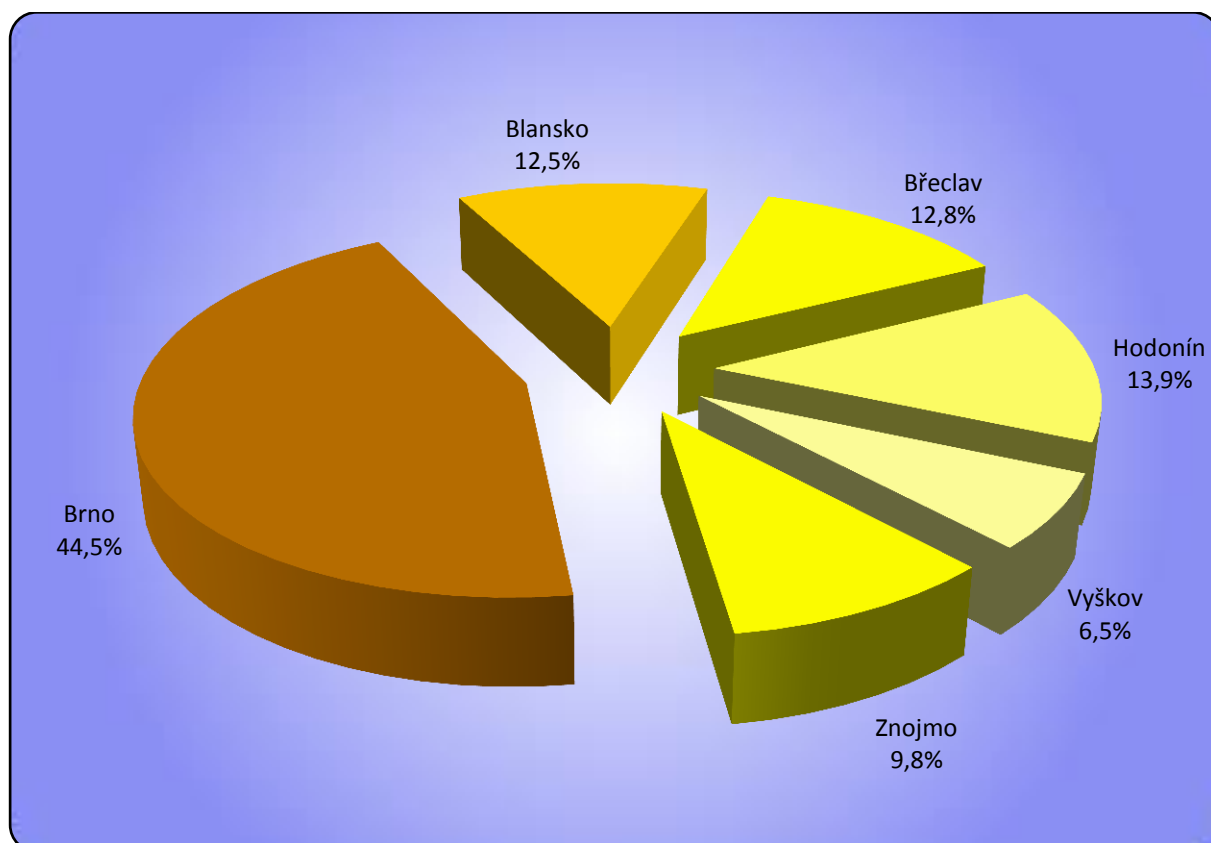
Graf 16 - Akce SPD za posledních 5 let



Graf 17 - Podíl ÚO na vydaných stanoviscích

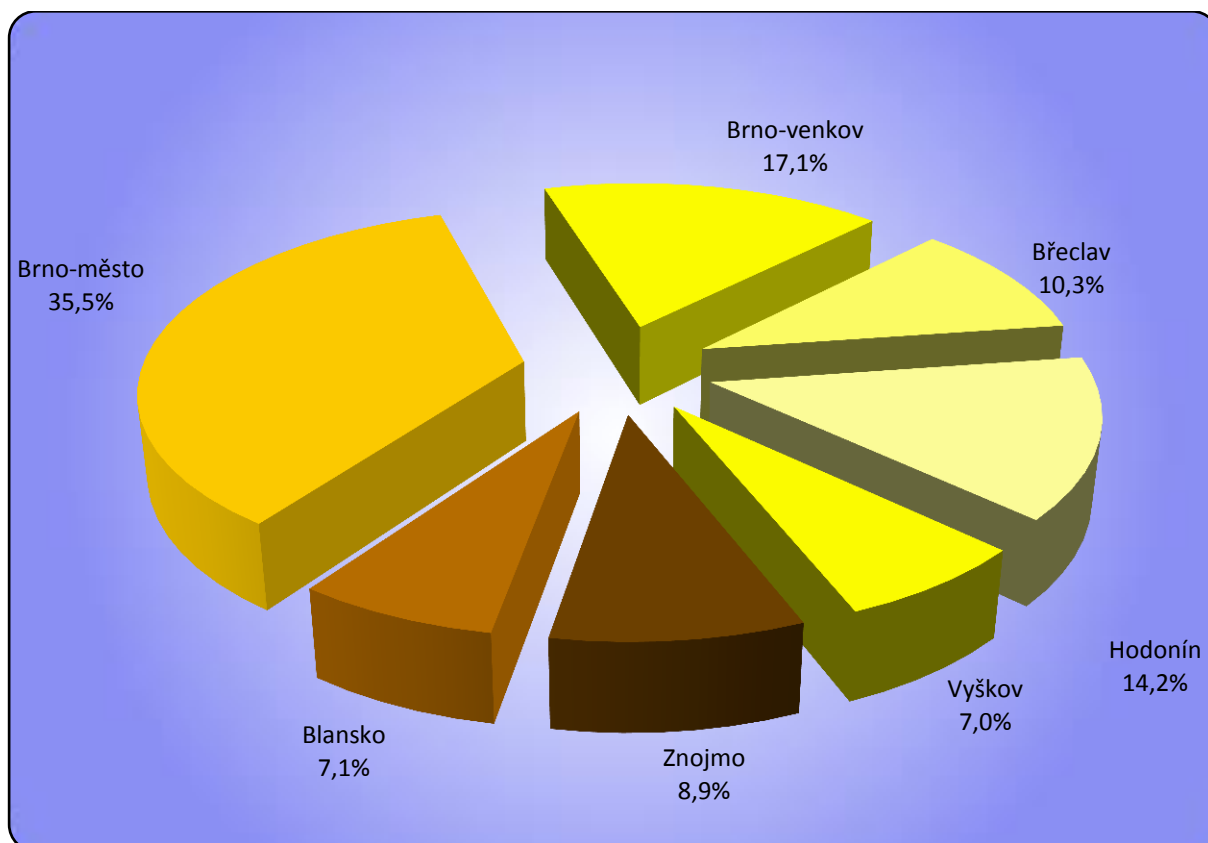


Graf 18 - Podíl ÚO na kolaudacích

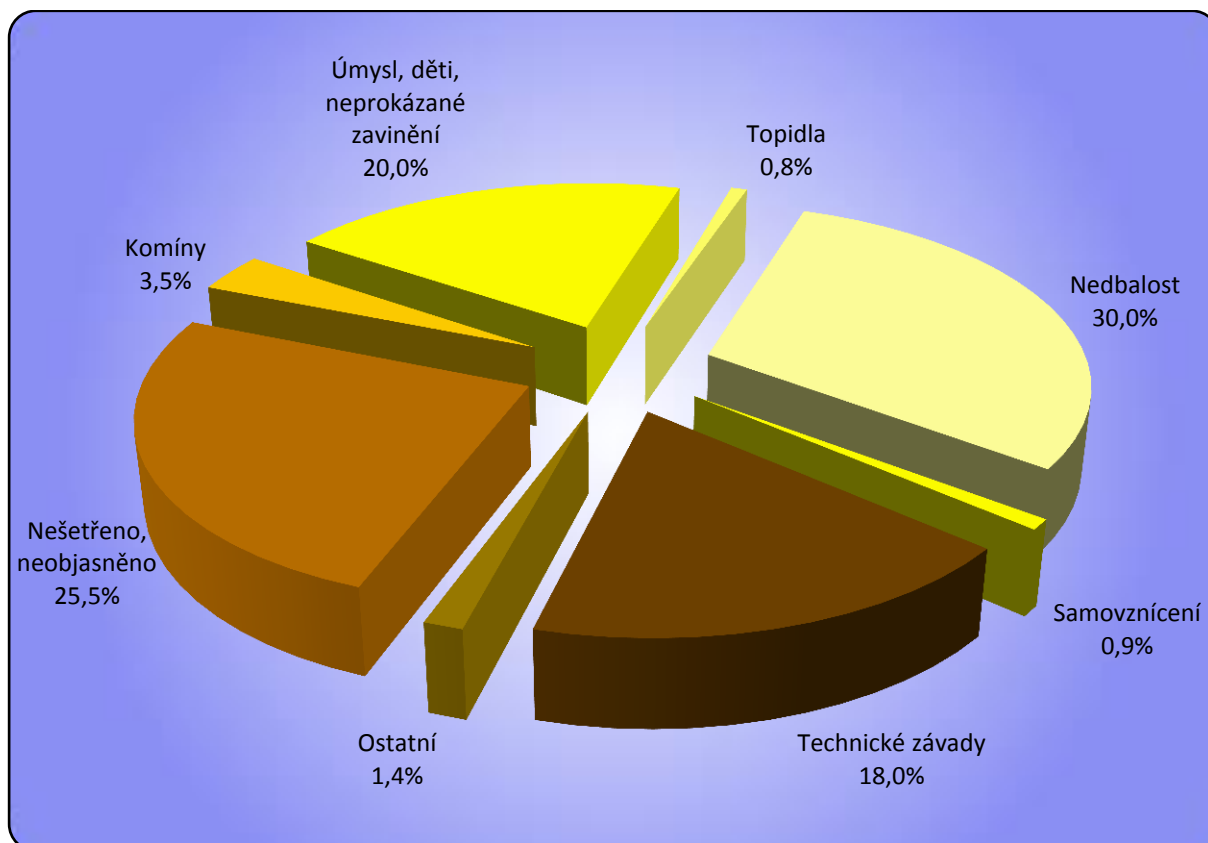


Zjišťování příčin vzniku požárů

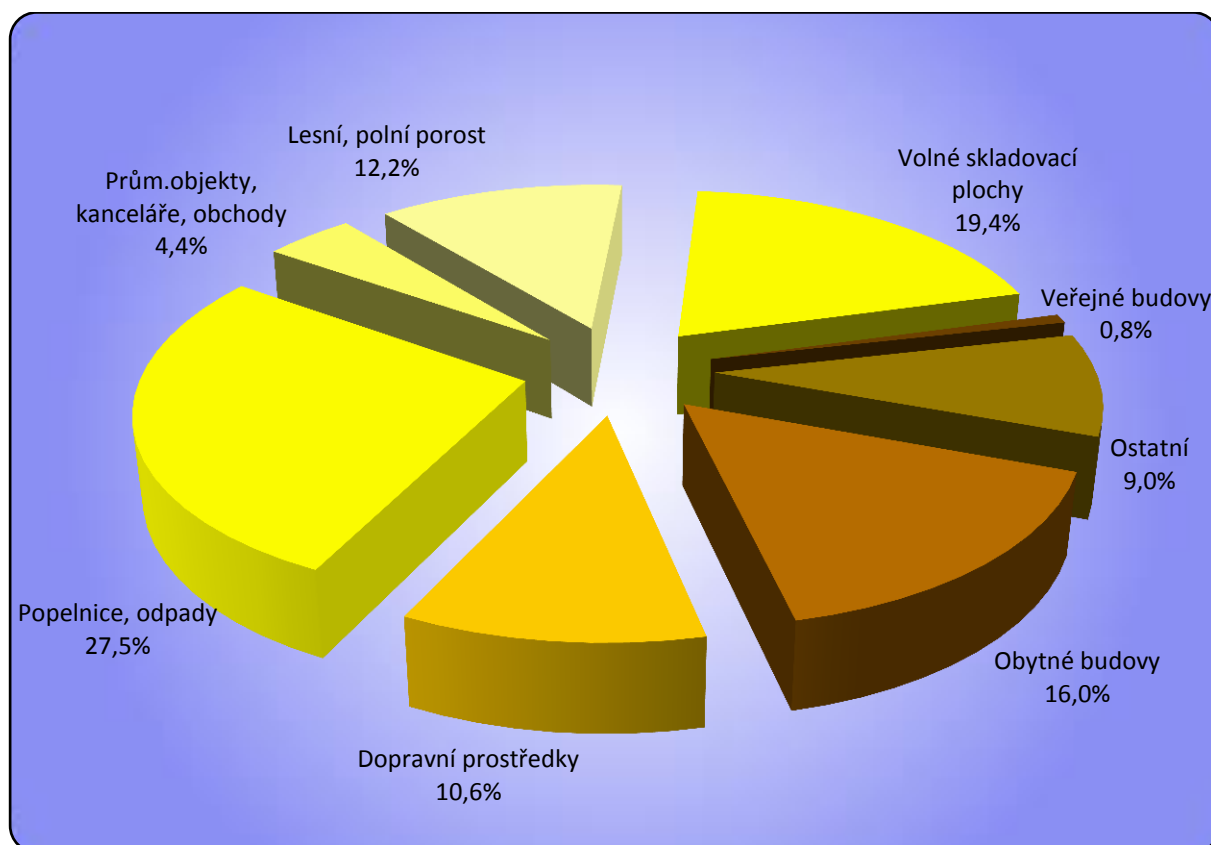
Graf 19 - Podíl ÚO na požárech



Graf 20 - Požáry podle příčin vzniku



Graf 21 - Požáry podle místa vzniku



Správní řízení

Tabulka 22 - Počty správních řízení o deliktech s částkami pokut za posledních 5 let

Rok	2011	2012	2013	2014	2015
Počet	80	81	66	87	103
Uloženo Kč	741 000	1 575 500	956 000	1 442 500	1 919 500

Nejčastěji postihovanými delikty právnických osob a podnikajících fyzických osob byly neudržování požárně bezpečnostních zařízení nebo věcných prostředků požární ochrany v provozuschopném stavu, neudržování volných únikových cest a volného přístupu k nouzovým východům a neprovádění pravidelných kontrol dodržování předpisů o požární ochraně prostřednictvím odborně způsobilých osob.

Při řešení přestupků fyzických osob na úseku požární ochrany bylo vedeno 140 správních řízení, v nichž bylo uloženo na pokutách blokově 63 100 Kč a v ostatních správních řízeních 9 000 Kč. Ve třech případech byla uložena sankce napomenutí. Byly podány 3 návrhy na provedení exekuce k vymození peněžitého plnění v celkové výši 192 000 Kč.

V oblasti schvalování a určování jednotek požární ochrany právnických a podnikajících fyzických osob včetně obcí, bylo vedeno správní řízení v jednom případě, kdy byl vysloven souhlas se zrušením jednotky PO. Zrušena byla jednotka, která nebyla zařazena v aktuálním požárním poplachovém plánu Jihomoravského kraje, a účastník řízení byl schopen zajistit požární ochranu v potřebném rozsahu jiným způsobem.

Ve třech případech bylo vedeno správní řízení o schvalování posouzení požárního nebezpečí pro subjekty, které provozují činnosti začleněné do kategorie s vysokým požárním nebezpečím.

7. Seznam použitých map, grafů, tabulek a zkratk

Seznam map

Mapa 1 - Celkový počet událostí v JmK	4
Mapa 2 - Počet událostí v JmK v přepočtu na 1000 obyvatel.....	4
Mapa 3 - Celkový počet požárů v JmK	12
Mapa 4 - Počet požárů v JmK v přepočtu na 1000 obyvatel.....	12
Mapa 5 - Celkový počet dopravních nehod v JmK	14
Mapa 6 - Počet dopravních nehod v JmK v přepočtu na 1000 obyvatel	14
Mapa 7 - Celkový počet záchran osob a zvířat v JmK	16
Mapa 8 - Počet záchran osob a zvířat v JmK v přepočtu na 1000 obyvatel	16
Mapa 9 - Celkový počet úniků nebezpečných látek v JmK	18
Mapa 10 - Počet úniků nebezpečných látek v JmK v přepočtu na 1000 obyvatel	18
Mapa 11 - Celkový počet technických pomoci v JmK	20
Mapa 12 - Počet technických pomoci v JmK v přepočtu na 1000 obyvatel.....	20
Mapa 13 – Celkový počet událostí na území města Brna	22
Mapa 14 - Počet událostí na území města Brna v přepočtu na 1000 obyvatel.....	22

Seznam grafů

Graf 1 - Podíl událostí v JmK dle okresů.....	5
Graf 2 - Podíl událostí v JmK dle typů	5
Graf 3 – Události v JmK za posledních 5 let	7
Graf 4 - Události v JmK dle měsíců	7
Graf 5 - Události v JmK dle dnů v týdnu	8
Graf 6 - Události v JmK dle hodin	8
Graf 7 - Podíl spolupráce se složkami IZS.....	9
Graf 8 - Podíl událostí na území města Brna dle typu	23
Graf 9 - Události na území města Brna za posledních 5 let	23
Graf 10 - Tísňová volání za posledních 5 let.....	41
Graf 11 - Podíl odeslaných datových vět na jednotlivé složky IZS	41
Graf 12 - Činnost SPD za posledních 5 let	43
Graf 13 - Porovnání kontrolních akcí bez/s nedostatky	44
Graf 14 – Přehled zjištěných nedostatků.....	44
Graf 15 - Podíl jednotlivých akcí stavební prevence.....	45
Graf 16 - Akce SPD za posledních 5 let.....	45
Graf 17 - Podíl ÚO na vydaných stanoviscích	46
Graf 18 - Podíl ÚO na kolaudacích	46
Graf 19 - Podíl ÚO na požárech	47
Graf 20 - Požáry podle příčin vzniku.....	47
Graf 21 - Požáry podle místa vzniku	48

Seznam tabulek

Tabulka 1 - Přehled událostí v JmK.....	3
Tabulka 2 - Počet událostí v JmK za posledních 5 let.....	6
Tabulka 3 - Spolupráce se složkami IZS	9
Tabulka 4 - Požáry - přehled dle typů.....	10
Tabulka 5 - Požáry - přehled dalších sledovaných ukazatelů.....	11
Tabulka 6 - Dopravní nehody	13
Tabulka 7 - Záchrana osob a zvířat	15
Tabulka 8 - Úniky nebezpečných látek	17
Tabulka 9 - Technické pomoci.....	19
Tabulka 10 - Přehled událostí Brno-město.....	21
Tabulka 11 - Přehled zásahů jednotek HZS JmK	24
Tabulka 12 - Přehled zásahů jednotek PO okresu Blansko	25
Tabulka 13 - Přehled zásahů jednotek PO města Brna.....	28
Tabulka 14 - Přehled zásahů jednotek PO okresu Brno-venkov	29
Tabulka 15 - Přehled zásahů jednotek PO okresu Břeclav.....	32
Tabulka 16 - Přehled zásahů jednotek PO okresu Hodonín.....	33
Tabulka 17 - Přehled zásahů jednotek PO okresu Vyškov	35
Tabulka 18 - Přehled zásahů jednotek PO okresu Znojmo	37
Tabulka 19 – Přehled zásahů JSDHo s předurčeností na DN typu C	40
Tabulka 20 – Podíl událostí spojených se zásahy jednotek HZS JmK a jednotek SDHo.....	40
Tabulka 21 - Činnost SPD za posledních 5 let	43
Tabulka 22 - Počty správních řízení o deliktech s částkami pokut za posledních 5 let	48

Seznam použitých zkratek

AED	Automatizovaný externí defibrilátor
BVV	Brněnské veletrhy a výstavy
DN	Dopravní nehoda
GŘ	Generální ředitelství
HZS	Hasičský záchranný sbor
IZS	Integrovaný záchranný systém
JmK	Jihomoravský kraj
JPO	Jednotka požární ochrany
JSDH	Jednotka sboru dobrovolných hasičů
JSDHo ...	jednotka sboru dobrovolných hasičů obce
KOPIS	Krajské operační a informační středisko
OČ	Ostatní činnost
ORP	Obec s rozšířenou působností
P	Požár
PČR	Policie České republiky
PO	Požární ochrana
PP	Planý poplach
PS	Požární stanice
SDH	Sbor dobrovolných hasičů
SDHo	Sbor dobrovolných hasičů obce
SPD	Státní požární dozor
SÚ	Stavební úřad
SŽDC	Správa železniční dopravní cesty
TCTV	Telefonní centrum tísňového volání
TH	Technická havárie
TP	Technická pomoc
UNL	Únik nebezpečné látky
ÚO	Územní odbor
ZOZ	Záchrana osob a zvířat
ZPP	Zjišťování příčin požáru
ZZS	Zdravotnická záchranná služba