



HASIČSKÝ ZÁCHRANNÝ SBOR OLOMOUCKÉHO KRAJE

STATISTICKÝ PŘEHLED UDÁLOSTÍ NA ÚZEMÍ OLOMOUCKÉHO KRAJE ZA OBDOBÍ :

1.LEDNA – 31.PROSINCE

2008

Export dat : 4. února 2008

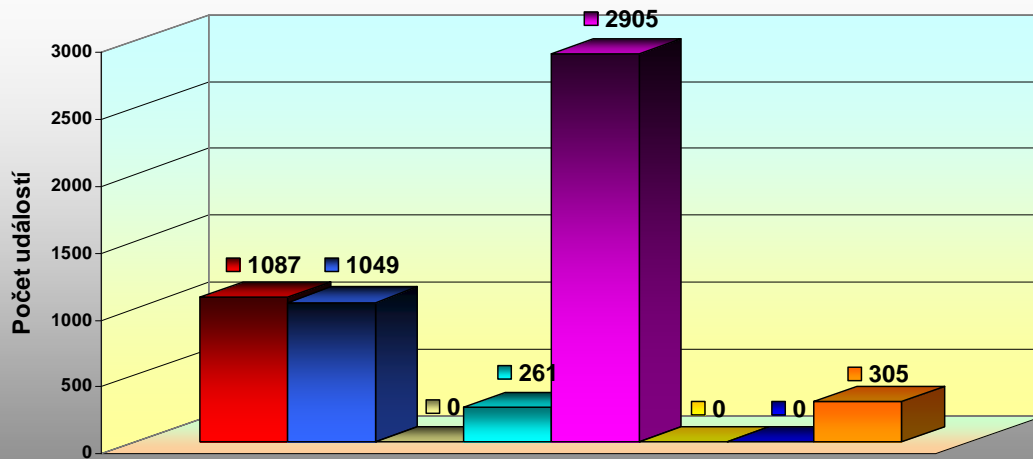
OBSAH STATISTICKÉHO PŘEHLEDU :

1. PŘEHLED POČTU UDÁLOSTÍ DLE TYPU VE SLEDOVANÉM OBDOBÍ	3
2. PŘEHLED POČTU ŘEŠENÝCH UDÁLOSTÍ DLE ÚZEMNÍCH ODBORŮ VE SLEDOVANÉM OBDOBÍ.	5
3. PŘEHLED POČTU ŘEŠENÝCH UDÁLOSTÍ DLE OBCÍ S ROZŠÍŘENOU PŮSOBNOSTÍ VE SLEDOVANÉM OBDOBÍ.	6
4. PŘEHLED POŽÁRŮ DLE PŘÍČIN A ČINNOSTI PŘI VZNIKU VE SLEDOVANÉM OBDOBÍ.	7
4.1 Přehled požárů dle příčin a činnosti při vzniku bez požárů dále nedošetřovaných ve sledovaném období.	8
4.2 Přehled požárů se škodou 1 000 000 Kč a vyšší ve sledovaném období.	9
5. PŘEHLED POČTU ZÁSAHŮ STANIC JPO I. DLE TYPU UDÁLOSTI VE SLEDOVANÉM OBDOBÍ.	9
6. PŘEHLED POČTU ZÁSAHŮ OSTATNÍCH JEDNOTEK POŽÁRNÍ OCHRANY (MIMO JPO I.) DLE ÚZEMNÍCH ODBORŮ VE SLEDOVANÉM OBDOBÍ.	10
7. PŘEHLED POČTU UDÁLOSTÍ DLE ČASU OHLÁŠENÍ VE	11
8. PŘEHLED POČTU ZÁSAHŮ JEDNOTEK POŽÁRNÍ OCHRANY DLE VZDÁLENOSTI VE SLEDOVANÉM OBDOBÍ.	12
9. Přehled počtu společných zásahů jednotek požární ochrany s ostatními složkami IZS ve sledovaném období.	14

1. Přehled počtu událostí dle typu ve sledovaném období

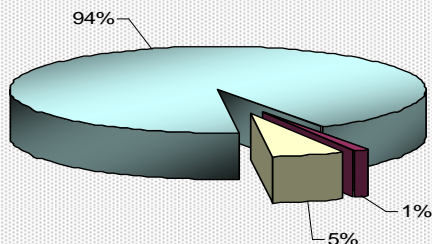
Období od: 1.1.2008 do: 31.12.2008			
Typ události	počet	v%	
POŽÁR (P)	1087	19,39	
Požár	1062	18,94	
Požár bez účasti JPO	25	0,45	
DOPRAVNÍ NEHODA (DN)	1049	18,72	
Dopravní nehoda silniční	1004	17,91	
Dopravní nehoda silniční hromadná	2	0,04	
Dopravní nehoda železniční (vč. metra)	39	0,70	
Dopravní nehoda letecká	1	0,02	
Dopravní nehoda - ostatní	3	0,05	
ŽIVELNÁ POHROMA (ŽP)	0	0,00	
Převažující povodeň, záplava, déšť	0	0,00	
Převažující sníh, námrazy	0	0,00	
Převažující větrná smršť	0	0,00	
Sesuv půdy	0	0,00	
Živelní pohroma - ostatní (např. zemětřesení)	0	0,00	
ÚNIK NEBEZPEČNÝCH CHEMICKÝCH LÁTEK (UNL)	261	4,65	
Únik plynu/aerosolu	18	0,32	
Únik kapaliny (mimo ropných produktů)	22	0,39	
Únik ropných produktů	215	3,83	
Únik pevné látky	0	0,00	
Únik nebezpečné chem. látky - ostatní (včetně jiné než chemické)	6	0,11	
TECHNICKÁ HAVÁRIE (TH)	2905	51,81	
Technická havárie	1	0,02	
Technologická pomoc	35	0,62	
Ostatní pomoc	158	2,82	
Technická pomoc	2711	48,35	
RADIAČNÍ HAVÁRIE A NEHODA (RHN)	0	0,00	
Radiační havárie a nehoda	0	0,00	
OSTATNÍ MIMOŘÁDNÉ UDÁLOSTI (OMU)	0	0,00	
Ostatní mimořádné události	0	0,00	
PLANÝ POPLACH (PP)	305	5,44	
Planý poplach	305	5,44	
Celkem	5607	100	

Počty událostí dle jednotlivých typů událostí



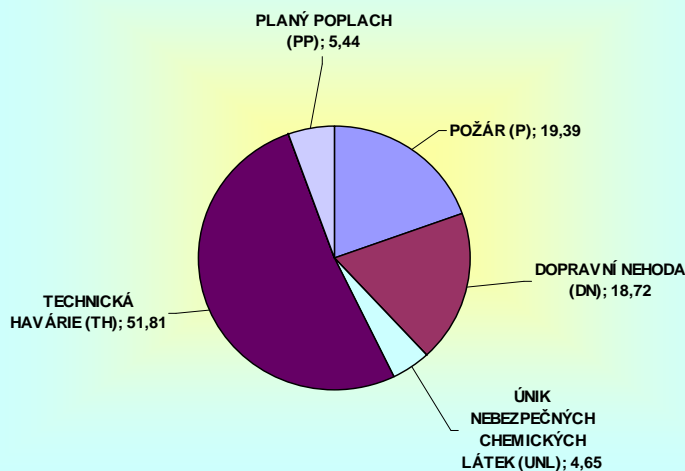
- POŽÁR (P)
- ŽIVELNÁ POHROMA (ŽP)
- TECHNICKÁ HAVÁRIE (TH)
- OSTATNÍ MIMOŘÁDNÉ UDÁLOSTI (OMU)
- DOPRAVNÍ NEHODA (DN)
- ÚNIK NEBEZPEČNÝCH CHEMICKÝCH LÁTEK (UNL)
- RADIČNÍ HAVÁRIE A NEHODA (RHN)
- PLANÝ POPLACH (PP)

Technická havárie - poměr jednotlivých typů



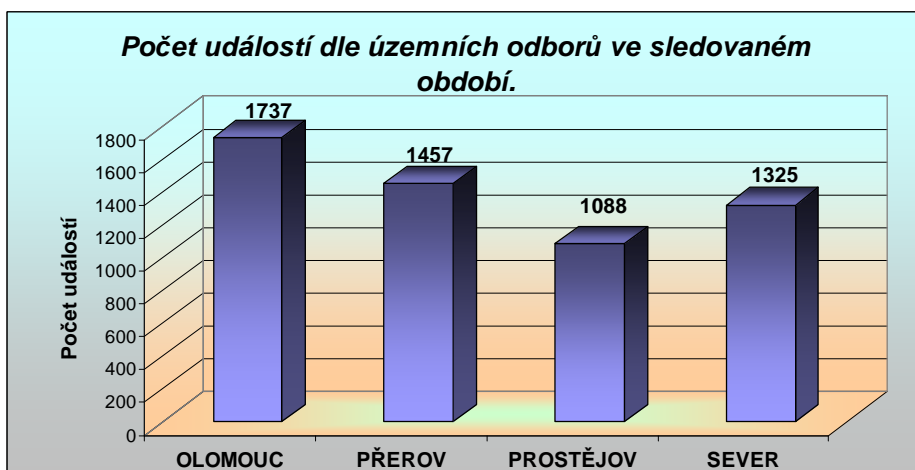
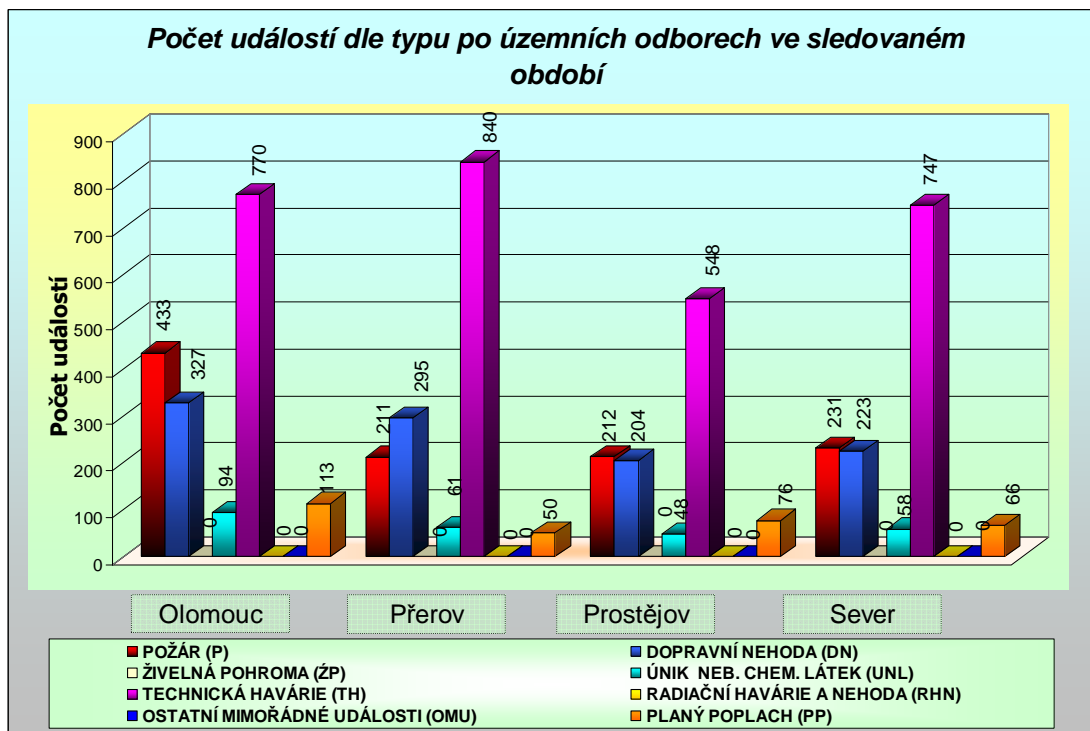
- Technická havárie
- Technologická pomoc
- Ostatní pomoc
- Technická pomoc

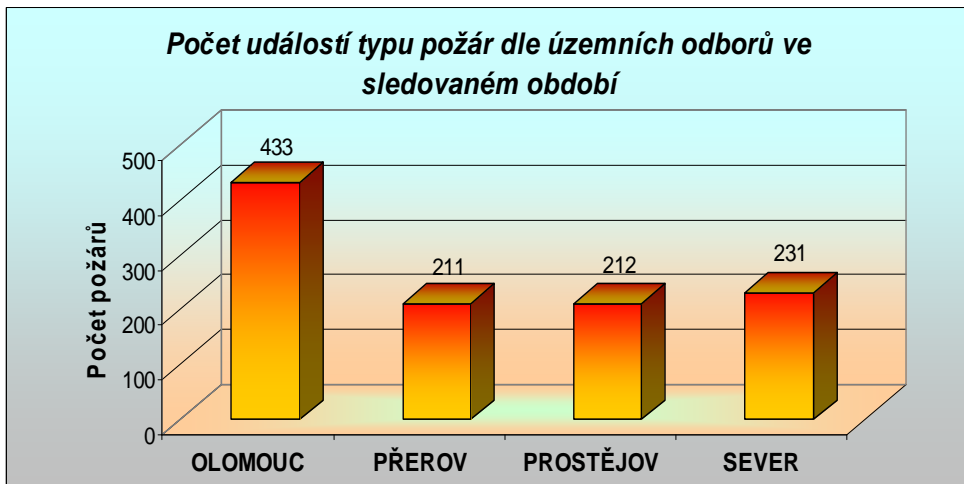
Počet událostí v procentech dle typů událostí



2. Přehled počtu řešených událostí dle územních odborů ve sledovaném období.

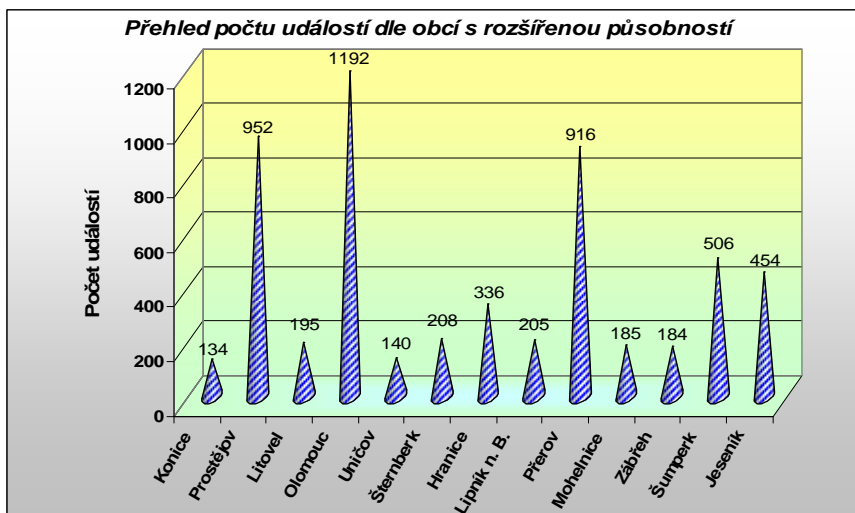
Období									
od: 1.1.2008									
do: 31.12.2008									
územní odbor	POŽÁR (P)	DOPRAVNÍ NEHODA (DN)	ŽIVELNÁ POHROMA (ŽP)	ÚNIK NEB. CHEM. LÁTEK (UNL)	TECHNICKÁ HAVÁRIE (TH)	RADIAČNÍ HAVÁRIE A NEHODA (RHN)	OSTATNÍ MIMOŘÁDNÉ UDÁLOSTI (OMU)	PLANÝ POPLACH (PP)	CELKEM ZA UO
OLOMOUC	433	327	0	94	770	0	0	113	1737
PŘEROV	211	295	0	61	840	0	0	50	1457
PROSTĚJOV	212	204	0	48	548	0	0	76	1088
SEVER	231	223	0	58	747	0	0	66	1325
CELKEM	1087	1049	0	261	2905	0	0	305	5607

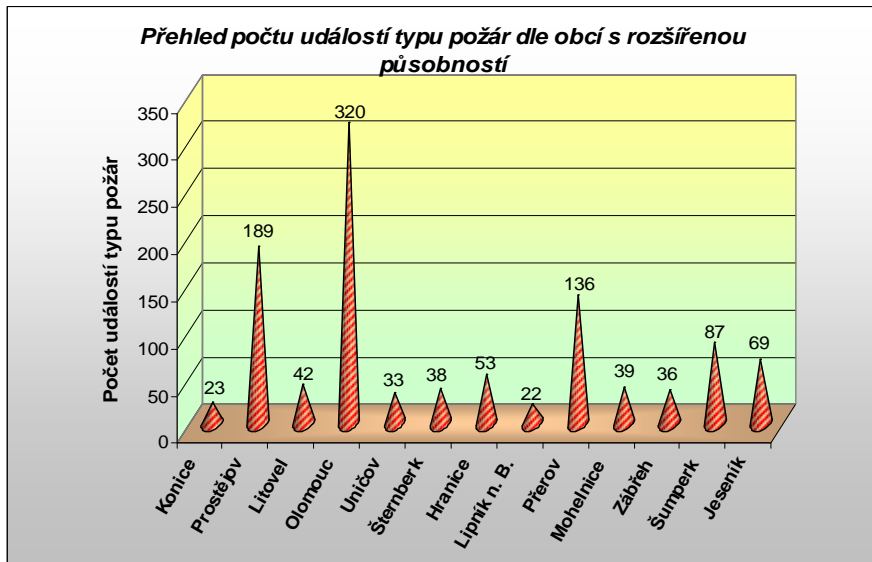




3. Přehled počtu řešených událostí dle obcí s rozšířenou působností ve sledovaném období.

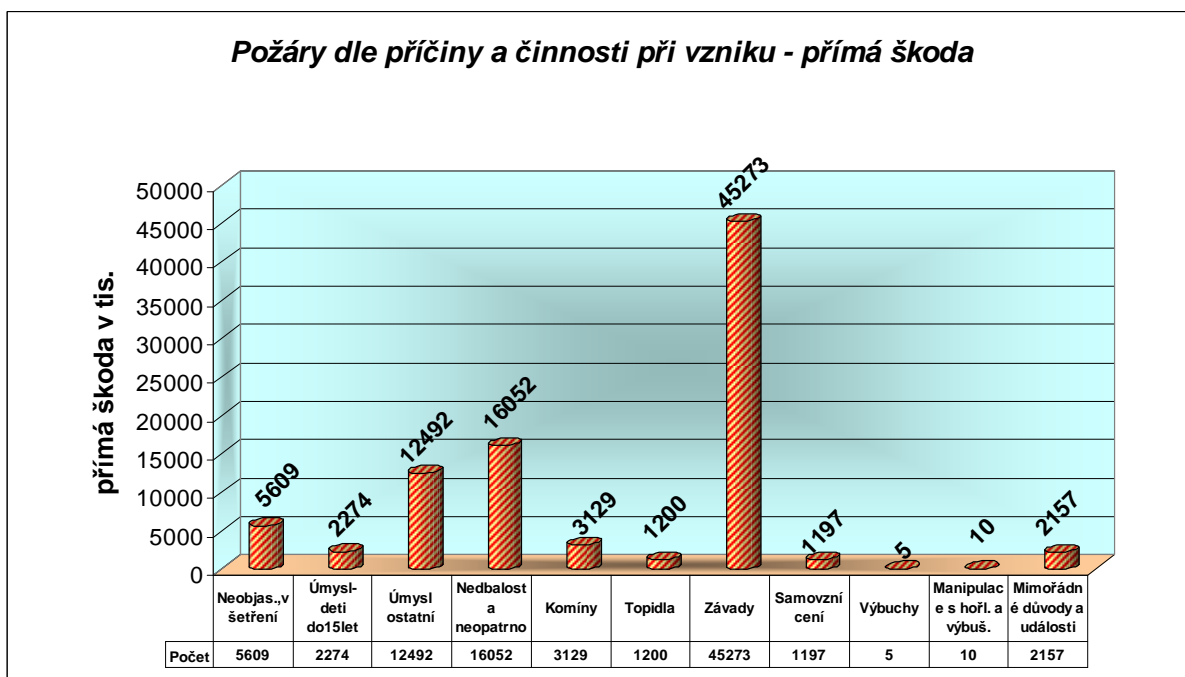
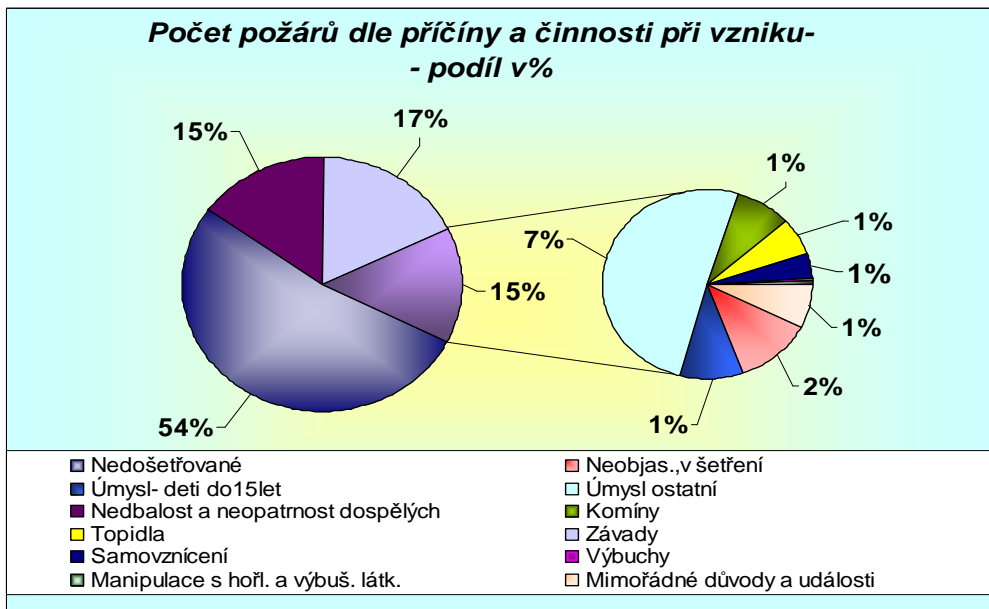
Období od: 1.1.2008 do: 31.12.2008		(P)	(DN)	(ŽP)	(UNL)	(TH)	(RHN)	(OMU)	(PP)	
ORP	POŽÁR	DOPRAVNÍ NEHODA	ŽIVELNÁ POHROMA	ÚNIK NEB. CHEM. LÁTEK	TECHNICKÁ HAVÁRIE	RADIČNÍ HAVÁRIE A NEHODA	OSTATNÍ MIMOPŘÍČNÉ UDÁLOSTI	PLANÝ POPLACH	CELKEM ZA ORP	
Konice	23	17	0	5	88	0	0	1	134	
Prostějov	189	187	0	43	458	0	0	75	952	
Litovel	42	32	0	15	98	0	0	8	195	
Olomouc	320	222	0	57	513	0	0	80	1192	
Uničov	33	30	0	9	54	0	0	14	140	
Šternberk	38	41	0	13	105	0	0	11	208	
Hranice	53	100	0	23	149	0	0	11	336	
Lipník n. B.	22	59	0	6	112	0	0	6	205	
Přerov	136	136	0	32	579	0	0	33	916	
Mohelnice	39	38	0	12	96	0	0	0	185	
Zábřeh	36	41	0	10	91	0	0	6	184	
Šumperk	87	73	0	24	285	0	0	37	506	
Jeseník	69	73	0	12	277	0	0	23	454	



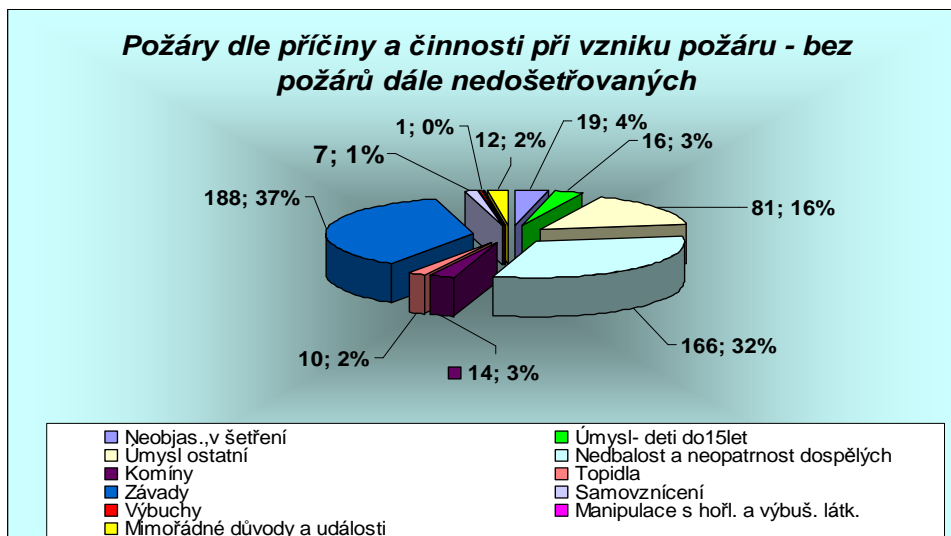


4. Přehled požárů dle příčin a činnosti při vzniku ve sledovaném období.

Období		od: 1.1.2008		do: 31.12.2008			
Kategorie příčin	Počet požárů	Podíl v %	Přímá škoda v tis.	Podíl v %	Usmrceno osob	Zraněno osob	
Nedošetřované	572	52,62	0	0,00	0	0	
Neobjas., v šetření	19	1,75	5609	6,27	0	2	
Úmysl- děti do15let	16	1,47	2274	2,54	0	0	
Úmysl ostatní	81	7	12492	14	3	3	
Nedbalost a neopatrnost dospělých	166	15,27	16052	17,95	3	21	
Komíny	14	1,29	3129	3,50	0	0	
Topidla	10	0,92	1200	1,34	0	0	
Závady	188	17,29	45273	50,64	0	11	
Samovznícení	7	0,64	1197	1,33	0	1	
Výbuchy	1	0,09	5	0,01	0	1	
Manipulace s hořl. a výbuš. látk.	1	0,09	10	0,01	0	1	
Mimořádné důvody a události	12	1,09	2157	2,41	2	2	
CELKEM	1087	100	89397	100	8	42	



4.1 Přehled požárů dle příčin a činnosti při vzniku bez požárů dále nedošetřovaných ve sledovaném období.



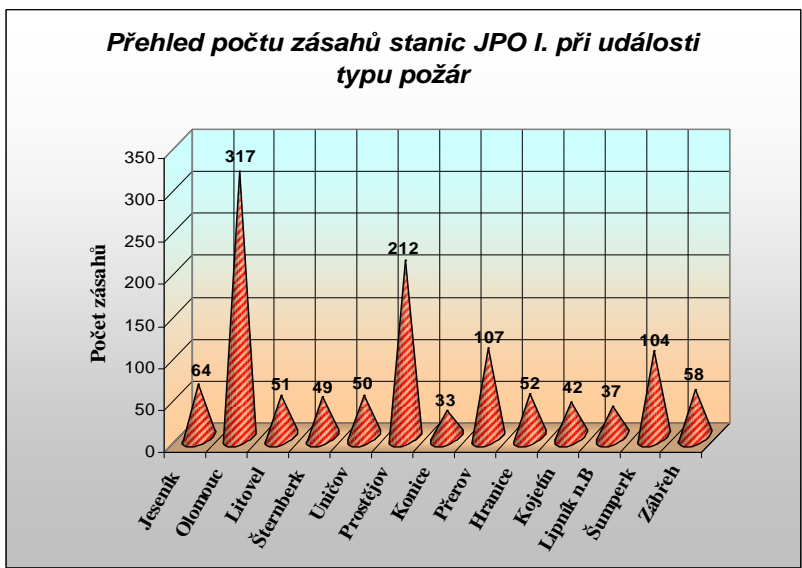
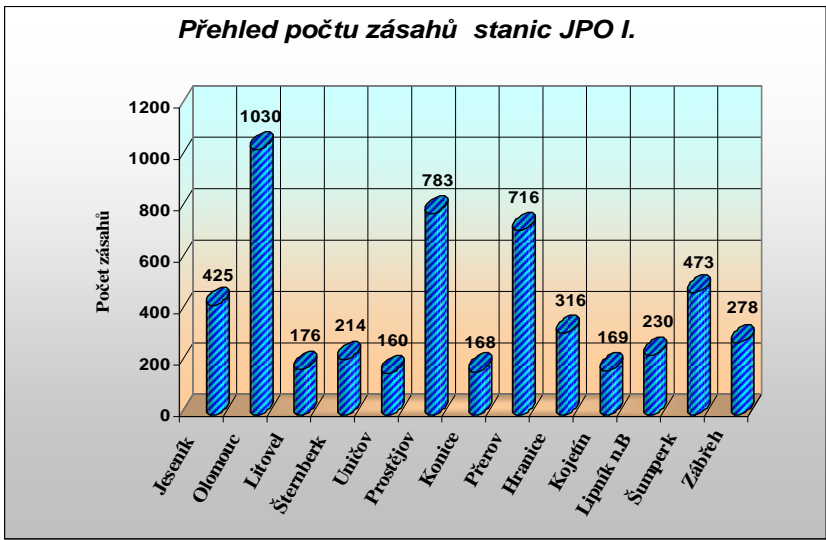
4.2 Přehled požárů se škodou 1 000 000 Kč a vyšší ve sledovaném období.

Období: od: 1.1.2008
do: 31.12.2008

Vznik	Objekt	Okres	Obec	Část obce	Přímá škoda	Uchráněno	Příčina
27.2.2008	Sedačková lanovka	Šumperk	Loučná nad D.	Přemyslov	14500	10000	Technická závada
2.6.2008	Skladový objekt	Šumperk	Šumperk	Šumperk	4915	10000	Technická závada
12.9.2008	Pilnice bývalé pily	Olomouc	Olomouc	Pavlovičky	4805	0	Úmyslné zapálení
15.6.2008	Půdní vestavba a pergola	Olomouc	Olomouc	Nemilany	4500	0	Zakládání ohňů v přírodě
23.8.2008	Autobus	Prostějov	Prostějov		3500	0	Technická závada
6.12.2008	Rodinný domek	Olomouc	Náměšť na H.	Náměšť na H.	2750	0	Technická závada
12.1.2008	Rekreační chata	Šumperk	Staré Město	Chrastice	2000	500	Špatný stav kouřovodu
5.5.2008	Hala se slámou	Prostějov	Vrbátky	Štětovice	2000	0	Neobjasněná příčina, dosud v šetření
6.1.2008	Autobus	Šumperk	Hanušovice	Hanušovice	1500	300	Technická závada
8.2.2008	Rodinný domek	Přerov	Kokory	Kokory	1500	100	Neobjasněná příčina, dosud v šetření
15.8.2008	Rekreační chata	Olomouc	Dolany	Dolany	1200	0	Blesk - objekty nechráněné hromosvodem
30.8.2008	Rodinný domek	Olomouc	Luběnice		1008	3500	Používání otevř. ohně k osvět., rozehřívání apod.
18.6.2008	Nákladní vozidlo Tatra	Olomouc	Olomouc	Nedvězí	1000	0	Technická závada
6.12.2008	Rodinný domek	Olomouc	Olomouc	Slavonín	1000	0	Nesprávná obsluha topidla

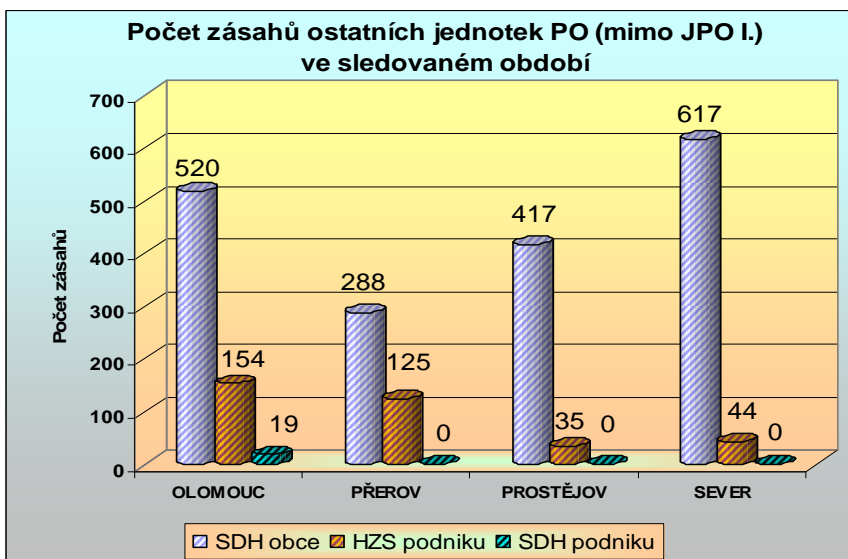
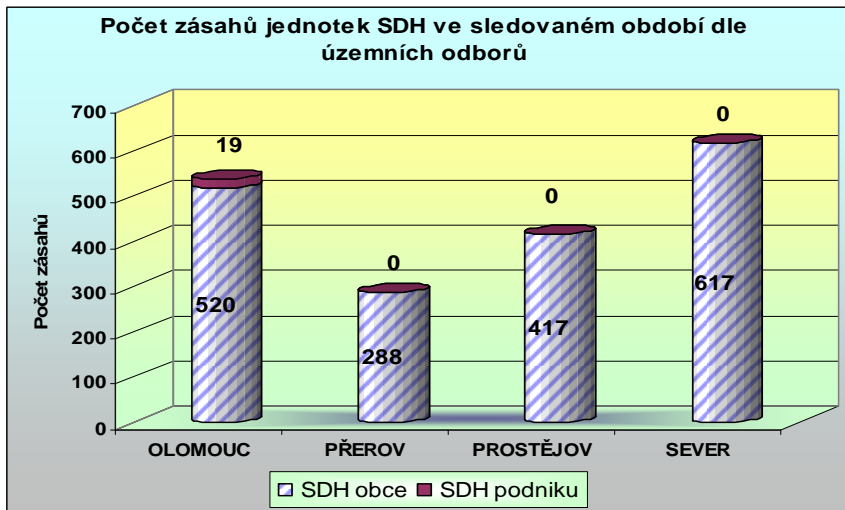
5. Přehled počtu zásahů stanic JPO I. dle typu události ve sledovaném období.

Období od: 1.1.2008 do: 31.12.2008		(P)	(DN)	(ŽP)	(UNL)	(TH)	(RHN)	(OMU)	(PP)	
Stanice	POŽÁR	DOPRAVNÍ NEHODA	ŽIVELNÁ POHROMA	ÚNIK NEB. CHEM. LÁTEK	TECHNICKÁ HAVÁRIE	RADIAČNÍ HAVÁRIE A NEHODA	OSTATNÍ MIMOŘÁDNÉ UDÁLOSTI	PLANÝ POPLACH	CELKEM ZA JPO I.	
Jeseník	64	72	0	13	255	0	0	21	425	
Olomouc	317	212	0	54	379	0	0	68	1030	
Litovel	51	36	0	14	65	0	0	10	176	
Šternberk	49	48	0	13	90	0	0	14	214	
Uničov	50	32	0	12	47	0	0	19	160	
Prostějov	212	170	0	40	300	0	0	61	783	
Konice	33	26	0	8	97	0	0	4	168	
Přerov	107	119	0	29	433	0	0	28	716	
Hranice	52	103	0	22	126	0	0	13	316	
Kojetín	42	29	0	3	86	0	0	9	169	
Lipník n.B	37	86	0	12	87	0	0	8	230	
Šumperk	104	79	0	22	231	0	0	37	473	
Zábřeh	58	66	0	16	133	0	0	5	278	
Celkem									5138	



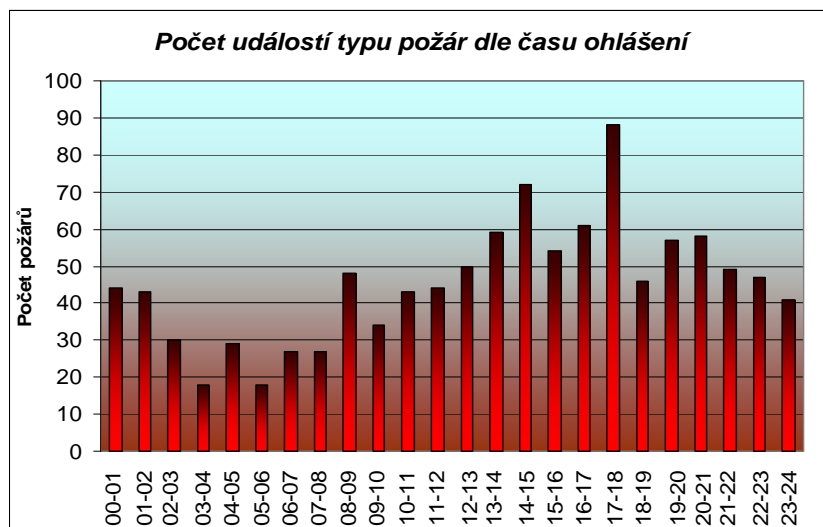
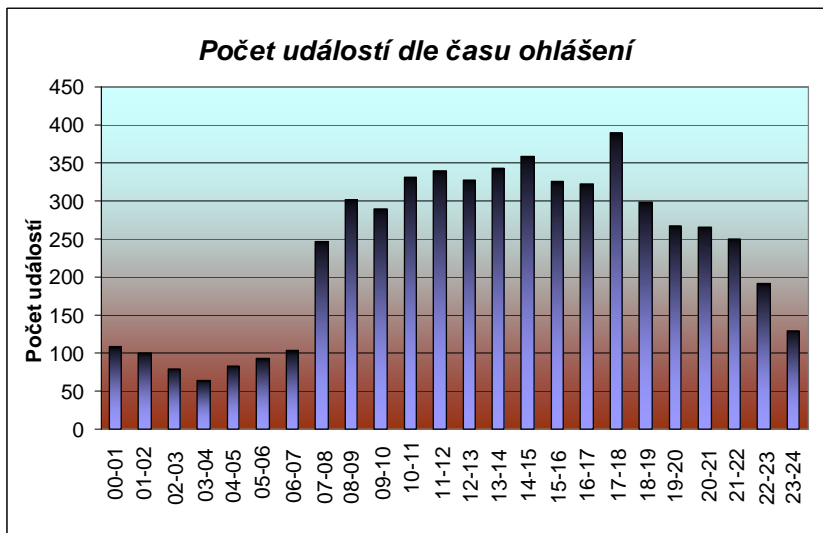
6. Přehled počtu zásahů ostatních jednotek požární ochrany (mimo JPO I.) dle územních odborů ve sledovaném období.

Období	od: 1.1.2008			
	do: 31.12.2008			
	počet zásahů SDH			
územní odbor	SDH obce	HZS podniku	SDH podniku	CELKEM
OLOMOUC	520	154	19	693
PŘEROV	288	125	0	413
PROSTĚJOV	417	35	0	452
SEVER	617	44	0	661
CELKEM	1842	358	19	2219



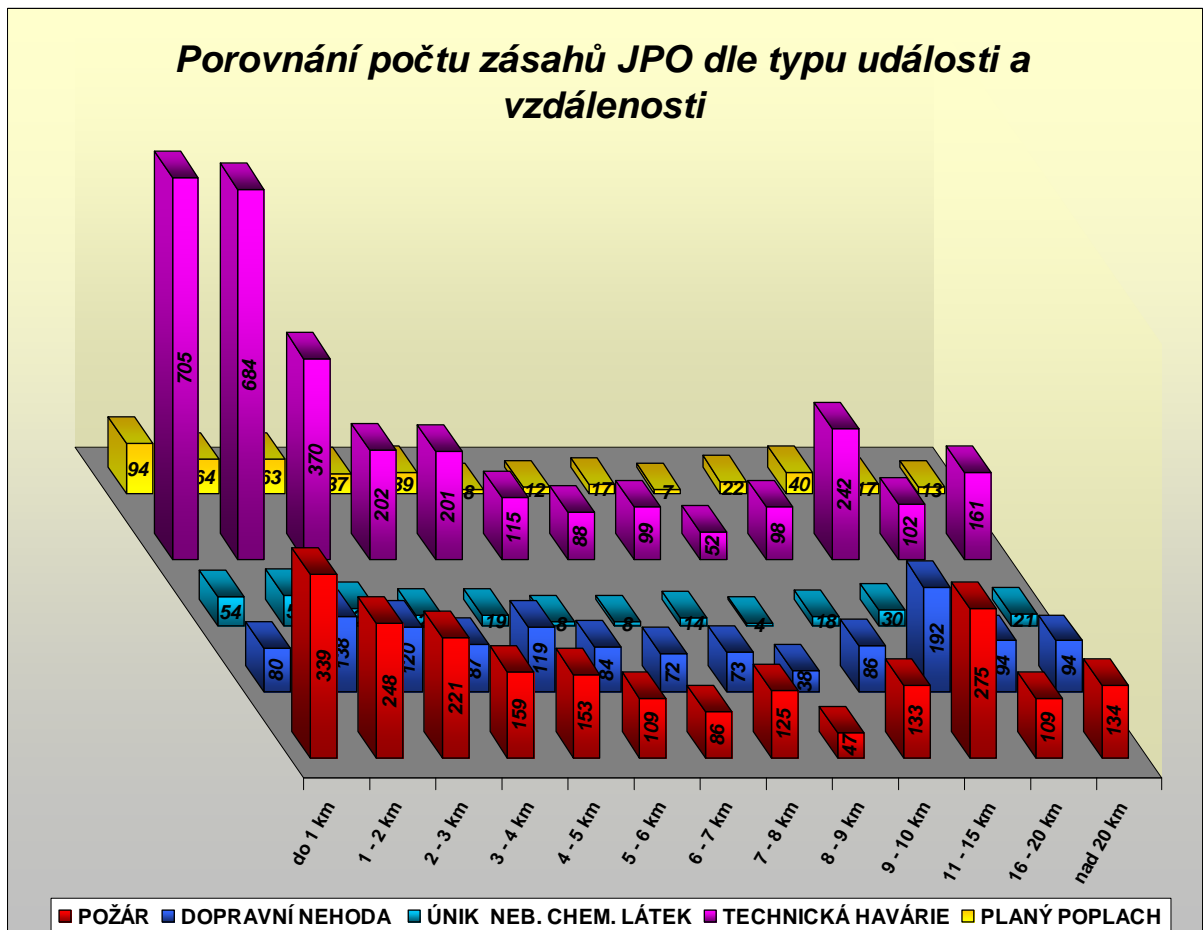
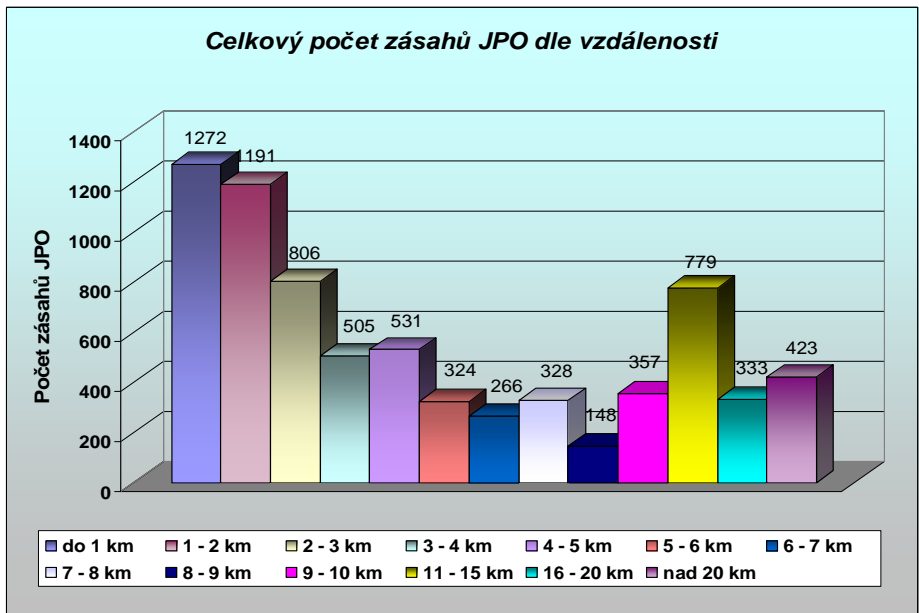
7. Přehled počtu událostí dle času ohlášení ve sledovaném období.

Období od: 1.1.2008							
do: 31.12.2008							
Čas	Počet požárů	Počet událostí	Události v době		Počet požárů	Počet událostí	Události v době
00-01	44	108		12-13	50	328	
01-02	43	100		13-14	59	343	
02-03	30	80		14-15	72	359	
03-04	18	63		15-16	54	326	
04-05	29	82	00-06h	16-17	61	322	12-18h
05-06	18	93	526	17-18	88	389	2067
06-07	27	103		18-19	46	299	
07-08	27	246		19-20	57	268	
08-09	48	301		20-21	58	266	
09-10	34	290		21-22	49	250	
10-11	43	331	06-12h	22-23	47	191	18-24h
11-12	44	339	1610	23-24	41	130	1404



8. Přehled počtu zásahů jednotek požární ochrany dle vzdálenosti ve sledovaném období.

Období od: 1.1.2008 do: 31.12.2008		(P)	(DN)	(ŽP)	(UNL)	(TH)	(RHN)	(OMU)	(PP)	CELKEM
Vzdálenost	POŽÁR	DOPRAVNÍ NEHODA	ŽIVELNÁ POHROMA	ÚNIK NEB. CHEM. LÁTEK	TECHNICKÁ HAVÁRIE	RADIAČNÍ HAVÁRIE A NEHODA	OSTATNÍ MIMOŘÁDNÉ UDÁLOSTI	PLANÝ POPLACH		
do 1 km	339	80	0	54	705	0	0	94	1272	
1 - 2 km	248	138	0	57	684	0	0	64	1191	
2 - 3 km	221	120	0	32	370	0	0	63	806	
3 - 4 km	159	87	0	20	202	0	0	37	505	
4 - 5 km	153	119	0	19	201	0	0	39	531	
5 - 6 km	109	84	0	8	115	0	0	8	324	
6 - 7 km	86	72	0	8	88	0	0	12	266	
7 - 8 km	125	73	0	14	99	0	0	17	328	
8 - 9 km	47	38	0	4	52	0	0	7	148	
9 - 10 km	133	86	0	18	98	0	0	22	357	
11 - 15 km	275	192	0	30	242	0	0	40	779	
16 - 20 km	109	94	0	11	102	0	0	17	333	
nad 20 km	134	94	0	21	161	0	0	13	423	
Celkem									7263	



9. Přehled počtu společných zásahů jednotek požární ochrany s ostatními složkami IZS ve sledovaném období.

Období		od: 1.1.2008 do: 31.12.2008								
SLOŽKA IZS	ZKRATKA	(P)	(DN)	(ŽP)	(UNL)	(TH)	(RHN)	(OMU)	(PP)	CELKEM
Policie ČR	PČR	942	959	0	146	1142	0	0	145	3334
Zdravotnická záchranná služba	ZZS	63	582	0	6	332	0	0	5	988
Armáda ČR - voj. záchr. útvary	AČR-VZÚ	0	0	0	0	1	0	0	0	1
Armáda ČR - jiné	AČR-J	0	0	0	0	0	0	0	0	0
Obecní policie	ObP	90	65	0	42	239	0	0	23	459
Hygienická služba	HygS	0	0	0	2	4	0	0	0	6
Báňská záchranná služba	BZS	0	0	0	0	0	0	0	0	0
Občanská sdružení v IZS	OSvIZS	0	0	0	0	1	0	0	0	1
Pohotovostní služba el. rozvod. závodů	PoSl	17	5	0	1	35	0	0	0	58
Plynárenská pohotovostní služba	PISl	3	3	0	9	8	0	0	2	25
Vodárenská pohotovostní služba	VoSl	0	1	0	1	10	0	0	0	12
Teplárenská pohotovostní služba	TeSl	0	0	0	0	0	0	0	0	0
Státní úřad pro jader. bezpečnost	SUJB	0	0	0	0	0	0	0	0	0
Ostatní ústřední orgány státní správy	OUOStS	0	0	0	1	2	0	0	0	3
Firmy sdružené pod TRINS	TRINS	0	0	0	0	0	0	0	0	0
Obecní zastupitelstvo	ObZ	9	0	0	9	20	0	0	1	39
Ostatní územní orgány státní správy	StS-Ost	0	4	0	1	9	0	0	0	14
Podniky, firmy	Firmy	4	11	0	0	3	0	0	0	18
Místní služby	MiSl	1	19	0	2	7	0	0	0	29
Česká inspekce životního prostředí	ČIŽP	0	1	0	1	2	0	0	0	4
Ostatní subjekty(název)	OstS	0	0	0	0	0	0	0	0	0
CELKEM		1129	1650	0	221	1815	0	0	176	4991

