

**STATISTICKÉ ÚDAJE O ZÁSAHOVÉ ČINNOSTI**  
**ZÁKLADNÍ UKAZATELE ROKU 2025 A POROVNÁNÍ S ROKEM 2024**

**Aktuální součtová tabulka**

| Typ události   | počet        | tj. v %         |
|--|--------------|-----------------|
| <b>Požár (P)</b>   |              |                 |
| Požár  | 2626         | 14,20           |
| Požár bez účasti JPO   | 44           | 0,24            |
| <b>CELKEM POŽÁR</b>  | <b>2670</b>  |                 |
| <b>Dopravní nehoda (DN)</b>                                      |              |                 |
| Dopravní nehoda silniční   | 4246         | 22,97           |
| Dopravní nehoda silniční hromadná                                | 55           | 0,30            |
| Dopravní nehoda železniční (vč. metra)                           | 87           | 0,47            |
| Dopravní nehoda letecká  | 7            | 0,04            |
| Dopravní nehoda – ostatní  | 5            | 0,03            |
| <b>CELKEM DOPRAVNÍ NEHODY</b>                                    | <b>4400</b>  |                 |
| <b>Únik nebezpečné chemické látky (UNL)</b>                      |              |                 |
| Únik plynu/aerosolu  | 205          | 1,11            |
| Únik kapaliny (mimo ropných produktů)                            | 54           | 0,29            |
| Únik ropných produktů  | 939          | 5,08            |
| Únik pevné látky   | 5            | 0,03            |
| Únik nebezpečné chem. látky – ostatní (včetně jiné než chemické) | 16           | 0,09            |
| <b>CELKEM ÚIKY NL</b>  | <b>1219</b>  |                 |
| <b>Technická havárie (TH)</b>                                    |              |                 |
| Technická havárie  | 7            | 0,04            |
| Technická pomoc  | 7630         | 41,27           |
| Technologická pomoc  | 16           | 0,09            |
| Ostatní pomoc  | 1259         | 6,81            |
| <b>CELKEM TECHNICKÉ HAVÁRIE</b>                                  | <b>8912</b>  |                 |
| <b>Radiační havárie a nehoda (RHN)</b>                           |              |                 |
| Radiační havárie a nehoda  | 0            | 0,00            |
| <b>Ostatní mimořádné události (OMU)</b>                          |              |                 |
| Ostatní mimořádné události (epidemie, nákazy a jiné)             | 7            | 0,04            |
| <b>Planý poplach (PP)</b>  |              |                 |
| Planý poplach  | 1279         | 6,92            |
| <b>Celkem</b>  | <b>18487</b> | <b>událostí</b> |

## Aktuální součtová tabulka po okresech

|   | Benešov     | Beroun      | Kladno      | Kolín       | Kutná Hora | Mělník      | Mladá Boleslav | Nymburk     | Praha-východ | Praha-západ | Příbram     | Rakovník   |
|---|-------------|-------------|-------------|-------------|------------|-------------|----------------|-------------|--------------|-------------|-------------|------------|
| <b>Požár (P)</b>  |             |             |             |             |            |             |                |             |              |             |             |            |
| požár   | 220         | 180         | 369         | 154         | 130        | 185         | 235            | 187         | 287          | 274         | 282         | 123        |
| Požár bez účasti JPO  | 3           | 3           | 4           | 0           | 2          | 4           | 4              | 1           | 9            | 2           | 9           | 3          |
| <b>Dopravní nehoda (DN)</b>                                       |             |             |             |             |            |             |                |             |              |             |             |            |
| Dopravní nehoda silniční  | 426         | 290         | 463         | 297         | 185        | 290         | 400            | 300         | 644          | 427         | 315         | 209        |
| Dopravní nehoda silniční hromadná                                 | 6           | 3           | 4           | 5           | 2          | 1           | 5              | 5           | 13           | 5           | 4           | 2          |
| Dopravní nehoda železniční (vč. metra)                            | 7           | 6           | 6           | 9           | 5          | 9           | 6              | 12          | 8            | 10          | 1           | 8          |
| Dopravní nehoda letecká   | 2           | 0           | 0           | 0           | 0          | 0           | 0              | 1           | 2            | 0           | 1           | 1          |
| Dopravní nehoda – ostatní   | 0           | 1           | 0           | 0           | 0          | 0           | 2              | 0           | 2            | 0           | 0           | 0          |
| <b>Únik nebezpečné chemické látky (UNL)</b>                       |             |             |             |             |            |             |                |             |              |             |             |            |
| Únik plynu/aerosolu   | 9           | 17          | 29          | 13          | 13         | 18          | 20             | 16          | 24           | 16          | 9           | 21         |
| Únik kapaliny (mimo ropných produktů)                             | 5           | 2           | 5           | 1           | 3          | 6           | 3              | 4           | 15           | 8           | 2           | 0          |
| Únik ropných produktů   | 78          | 73          | 91          | 49          | 42         | 79          | 83             | 60          | 137          | 121         | 70          | 56         |
| Únik pevné látky  | 0           | 0           | 1           | 0           | 0          | 0           | 0              | 0           | 2            | 2           | 0           | 0          |
| Únik nebezpečné chem. látky – ostatní (včetně jiné, než chemické) | 1           | 0           | 2           | 2           | 1          | 2           | 1              | 2           | 1            | 2           | 0           | 2          |
| <b>Technická havárie (TH)</b>                                     |             |             |             |             |            |             |                |             |              |             |             |            |
| Technická havárie   | 0           | 0           | 1           | 1           | 0          | 1           | 2              | 1           | 1            | 0           | 0           | 0          |
| Technická pomoc   | 849         | 523         | 669         | 493         | 398        | 533         | 704            | 607         | 811          | 747         | 888         | 408        |
| Technologická pomoc   | 1           | 0           | 0           | 0           | 1          | 2           | 5              | 2           | 2            | 2           | 1           | 0          |
| Ostatní pomoc   | 76          | 148         | 96          | 72          | 84         | 102         | 84             | 134         | 130          | 145         | 124         | 64         |
| <b>Radiační havárie a nehoda (RHN)</b>                            |             |             |             |             |            |             |                |             |              |             |             |            |
| Radiační havárie a nehoda   | 0           | 0           | 0           | 0           | 0          | 0           | 0              | 0           | 0            | 0           | 0           | 0          |
| <b>Ostatní mimořádné události (OMU)</b>                           |             |             |             |             |            |             |                |             |              |             |             |            |
| Ostatní mimořádné události (epidemie,                             | 1           | 1           | 1           | 0           | 1          | 0           | 0              | 1           | 1            | 0           | 1           | 0          |
| <b>Planý poplach (PP)</b>   |             |             |             |             |            |             |                |             |              |             |             |            |
| Planý poplach   | 102         | 87          | 151         | 72          | 50         | 87          | 134            | 88          | 234          | 165         | 82          | 27         |
| <b>Celkem</b>   | <b>1786</b> | <b>1334</b> | <b>1892</b> | <b>1168</b> | <b>917</b> | <b>1319</b> | <b>1688</b>    | <b>1421</b> | <b>2323</b>  | <b>1926</b> | <b>1789</b> | <b>924</b> |

## Počet jednotlivých událostí podle objektu vzniku

|   | Požár       | Dopravní nehoda | Únik NL     | Technická havárie | MU Ostatní | Planý poplach | Celkem       |
|---|-------------|-----------------|-------------|-------------------|------------|---------------|--------------|
| Budovy pro zdravotnictví                      | 0           | 0               | 1           | 27                | 0          | 8             | 36           |
| Budovy pro služby a osobní hygienu            | 5           | 0               | 0           | 5                 | 0          | 2             | 12           |
| Budovy pro výchovu, vědu a výzkum             | 5           | 0               | 5           | 88                | 3          | 21            | 122          |
| Budovy pro kulturu a tělovýchovu              | 8           | 0               | 3           | 15                | 1          | 18            | 55           |
| Budovy administrativní                        | 8           | 0               | 4           | 31                | 0          | 12            | 55           |
| Budovy pro společné ubytování                 | 69          | 0               | 2           | 98                | 0          | 13            | 182          |
| Budovy pro obchod a stravování                | 21          | 0               | 7           | 54                | 0          | 102           | 184          |
| Budovy pro sociální zabezpečení               | 6           | 0               | 0           | 126               | 1          | 34            | 167          |
| Budovy historické a církevní                  | 1           | 0               | 0           | 10                | 0          | 1             | 12           |
| Bytový fond domovní                           | 112         | 1               | 55          | 1335              | 0          | 37            | 1539         |
| Rodinné domky                                 | 316         | 0               | 27          | 643               | 1          | 28            | 1015         |
| Ostatní budovy pro bydlení                    | 7           | 0               | 0           | 6                 | 0          | 4             | 17           |
| Výrobní budovy mimo zemědělské a lesy         | 44          | 0               | 5           | 28                | 0          | 96            | 173          |
| Energetické výrobní budovy                    | 13          | 0               | 15          | 22                | 0          | 18            | 68           |
| Budovy pro dopravu a spoje                    | 5           | 1               | 0           | 25                | 0          | 16            | 46           |
| Budovy pro garážování a údržbu                | 24          | 0               | 2           | 23                | 0          | 21            | 70           |
| Budovy pro skladování nezemědělských produktů | 21          | 0               | 8           | 26                | 0          | 170           | 225          |
| Budovy pro živočišnou a rostlinnou výrobu     | 6           | 0               | 1           | 4                 | 1          | 2             | 14           |
| Budovy pro skladování zem. produktů           | 2           | 0               | 0           | 1                 | 0          | 7             | 10           |
| Objekty mimo budov                            | 51          | 0               | 78          | 153               | 0          | 8             | 290          |
| Objekty mimo budov v zemědělství              | 8           | 0               | 0           | 0                 | 0          | 3             | 11           |
| Objekty ve výstavbě a rekonstrukci            | 5           | 0               | 1           | 10                | 0          | 2             | 18           |
| Opuštěné objekty a demolice                   | 95          | 0               | 2           | 8                 | 0          | 9             | 114          |
| Provizoria a účelové objekty                  | 116         | 0               | 0           | 15                | 0          | 4             | 135          |
| Dopravní prostředky a pracovní stroje         | 434         | 4307            | 594         | 481               | 0          | 129           | 5946         |
| Garáže mimo budov                             | 3           | 0               | 0           | 6                 | 0          | 2             | 11           |
| Komunikace                                    | 7           | 0               | 356         | 989               | 0          | 61            | 1413         |
| Zemědělské plochy                             | 82          | 0               | 2           | 4                 | 0          | 10            | 98           |
| Lesy  | 299         | 0               | 1           | 873               | 0          | 68            | 1241         |
| Volné skládky                                 | 384         | 0               | 42          | 1126              | 0          | 151           | 1703         |
| Odpady  | 489         | 0               | 2           | 17                | 0          | 32            | 540          |
| Nezatříděno                                   | 24          | 92              | 6           | 2663              | 0          | 180           | 2965         |
| <b>OBJEKTY CELKEM</b>                         | <b>2670</b> | <b>4400</b>     | <b>1219</b> | <b>8912</b>       | <b>7</b>   | <b>1279</b>   | <b>18487</b> |

## Zásahy dle vzdálenosti

| Vzdálenost    | Požár       | Dopravní nehoda | Únik NL     | Technická havárie | Ostatní MU | Planý poplach | Celkem       |
|---------------|-------------|-----------------|-------------|-------------------|------------|---------------|--------------|
| do 1 km       | 971         | 513             | 295         | 2480              | 6          | 320           | <b>4585</b>  |
| 1 - 2 km      | 687         | 404             | 230         | 1811              | 2          | 229           | <b>3363</b>  |
| 2 - 3 km      | 576         | 440             | 124         | 1285              | 3          | 194           | <b>2622</b>  |
| 3 - 4 km      | 487         | 421             | 110         | 876               | 2          | 144           | <b>2040</b>  |
| 4 - 5 km      | 493         | 472             | 84          | 697               | 1          | 121           | <b>1868</b>  |
| 5 - 6 km      | 399         | 466             | 78          | 589               | 2          | 98            | <b>1632</b>  |
| 6 - 7 km      | 426         | 395             | 83          | 565               | 0          | 98            | <b>1567</b>  |
| 7 - 8 km      | 368         | 409             | 72          | 522               | 0          | 80            | <b>1451</b>  |
| 8 - 9 km      | 297         | 376             | 78          | 392               | 0          | 61            | <b>1204</b>  |
| 9 - 10 km     | 391         | 482             | 86          | 525               | 4          | 113           | <b>1601</b>  |
| 11 - 15 km    | 1126        | 1550            | 272         | 1659              | 5          | 313           | <b>4925</b>  |
| 16 - 20 km    | 603         | 784             | 141         | 876               | 0          | 116           | <b>2520</b>  |
| nad 20 km     | 583         | 577             | 115         | 868               | 10         | 74            | <b>2227</b>  |
| <b>CELKEM</b> | <b>7407</b> | <b>7289</b>     | <b>1768</b> | <b>13145</b>      | <b>35</b>  | <b>1961</b>   | <b>31605</b> |

## Počty jednotek u událostí

|                            | Požár       | Dopravní nehoda | Únik NL     | Technická havárie | Ostatní mimořádné události | Planý poplach | Celkem       |
|----------------------------|-------------|-----------------|-------------|-------------------|----------------------------|---------------|--------------|
| Zasahovalo jednotek        | <b>7461</b> | <b>7291</b>     | <b>1776</b> | <b>13255</b>      | <b>35</b>                  | <b>1986</b>   | <b>31786</b> |
| - z toho HZS ČR            | 3312        | 5233            | 1293        | 8054              | 17                         | 1343          | <b>19252</b> |
| - z toho HZS podniku       | 155         | 231             | 36          | 440               | 0                          | 52            | <b>914</b>   |
| - z toho SDH obcí          | 3993        | 1827            | 447         | 4761              | 18                         | 573           | <b>11619</b> |
| - z toho SDH podniku       | 1           | 0               | 0           | 0                 | 0                          | 0             | <b>1</b>     |
| - z toho jiné              | 27          | 4               | 15          | 31                | 2                          | 0             | <b>79</b>    |
| Počet všech událostí       | <b>2626</b> | <b>4400</b>     | <b>1219</b> | <b>8912</b>       | <b>7</b>                   | <b>1279</b>   | <b>18443</b> |
| - s účastí j. HZS ČR       | 2605        | 4365            | 1184        | 7501              | 8                          | 1235          | <b>16898</b> |
| - s účastí j. HZS podniku  | 153         | 220             | 36          | 426               | 0                          | 52            | <b>887</b>   |
| - s účastí j. SDH obcí     | 2037        | 1686            | 405         | 4279              | 7                          | 468           | <b>8882</b>  |
| - s účastí j. SDH podniku  | 1           | 0               | 0           | 0                 | 0                          | 0             | <b>1</b>     |
| - s účastí jednotek jiných | 17          | 4               | 15          | 31                | 1                          | 0             | <b>68</b>    |

### Základní údaje o požárech po okresech I. část

|  | <b>Benešov</b> | <b>Beroun</b> | <b>Kladno</b> | <b>Kolín</b>  | <b>Kutná Hora</b> | <b>Mělník</b> |
|--|----------------|---------------|---------------|---------------|-------------------|---------------|
| <b>Počet požárů CELKEM</b>                 | <b>223</b>     | <b>183</b>    | <b>373</b>    | <b>154</b>    | <b>132</b>        | <b>189</b>    |
| Požáry se škodou < než 10 000,- Kč         | 143            | 137           | 305           | 111           | 85                | 133           |
| Požáry se škodou 10 000 - 250 000,- Kč     | 47             | 27            | 46            | 25            | 34                | 31            |
| Požáry se škodou 250 100 - 1 000 000 Kč    | 24             | 14            | 12            | 12            | 7                 | 20            |
| Požáry se škodou 1 000 100 - 10 000 000 Kč | 9              | 4             | 9             | 6             | 6                 | 5             |
| Požáry se škodou nad 10 000 000,- Kč       | 0              | 1             | 1             | 0             | 0                 | 0             |
| <b>Počet usmrcených CELKEM</b>             | <b>3</b>       | <b>1</b>      | <b>3</b>      | <b>1</b>      | <b>1</b>          | <b>1</b>      |
| Usmrcených < 15 let                        | 0              | 0             | 0             | 0             | 0                 | 0             |
| Usmrcených 15 let - 60 let                 | 2              | 1             | 3             | 1             | 0                 | 1             |
| Usmrcených > 60 let                        | 1              | 0             | 0             | 0             | 1                 | 0             |
| Usmrcených – hasiči HZS ČR                 | 0              | 0             | 0             | 0             | 0                 | 0             |
| Usmrcených – hasiči HZS podniku            | 0              | 0             | 0             | 0             | 0                 | 0             |
| Usmrcených – hasiči SDH, ostatní           | 0              | 0             | 0             | 0             | 0                 | 0             |
| <b>Počet zraněných CELKEM</b>              | <b>20</b>      | <b>20</b>     | <b>13</b>     | <b>11</b>     | <b>9</b>          | <b>10</b>     |
| Zraněných < 15 let                         | 0              | 1             | 0             | 0             | 0                 | 0             |
| Zraněných 15 let - 60 let                  | 12             | 10            | 12            | 10            | 6                 | 8             |
| Zraněných > 60 let                         | 1              | 0             | 0             | 0             | 2                 | 1             |
| Zraněných – hasiči HZS ČR                  | 6              | 2             | 1             | 0             | 1                 | 1             |
| Zraněných – hasiči HZS podniku             | 0              | 0             | 0             | 0             | 0                 | 0             |
| Zraněných – hasiči SDH, ostatní            | 1              | 7             | 0             | 1             | 0                 | 0             |
| <b>Evakuováno celkem</b>                   | <b>153</b>     | <b>43</b>     | <b>770</b>    | <b>100</b>    | <b>27</b>         | <b>49</b>     |
| <b>Zachráněno celkem</b>                   | <b>11</b>      | <b>4</b>      | <b>12</b>     | <b>7</b>      | <b>5</b>          | <b>2</b>      |
| <b>Přímá škoda (tis. Kč)</b>               | <b>40953</b>   | <b>32867</b>  | <b>88716</b>  | <b>24555</b>  | <b>27100</b>      | <b>37903</b>  |
| <b>Uchráněné hodnoty (tis. Kč)</b>         | <b>207770</b>  | <b>125656</b> | <b>140900</b> | <b>343500</b> | <b>639802</b>     | <b>109665</b> |

### Základní údaje o požárech po okresech II. část

|  | <b>Mladá Boleslav</b> | <b>Nymburk</b> | <b>Praha-východ</b> | <b>Praha-západ</b> | <b>Příbram</b> | <b>Rakovník</b> |
|--|-----------------------|----------------|---------------------|--------------------|----------------|-----------------|
| <b>Počet požárů CELKEM</b>                 | <b>239</b>            | <b>188</b>     | <b>296</b>          | <b>276</b>         | <b>291</b>     | <b>126</b>      |
| Požáry se škodou < než 10 000,- Kč         | 155                   | 127            | 164                 | 192                | 200            | 100             |
| Požáry se škodou 10 000 - 250 000,- Kč     | 55                    | 38             | 82                  | 58                 | 64             | 14              |
| Požáry se škodou 250 100 - 1 000 000 Kč    | 13                    | 10             | 28                  | 15                 | 19             | 9               |
| Požáry se škodou 1 000 100 - 10 000 000 Kč | 14                    | 12             | 20                  | 11                 | 8              | 2               |
| Požáry se škodou nad 10 000 000,- Kč       | 2                     | 1              | 2                   | 0                  | 0              | 1               |
| <b>Počet usmrcených CELKEM</b>             | <b>0</b>              | <b>1</b>       | <b>1</b>            | <b>2</b>           | <b>0</b>       | <b>0</b>        |
| Usmrcených < 15 let                        | 0                     | 0              | 0                   | 0                  | 0              | 0               |
| Usmrcených 15 let - 60 let                 | 0                     | 1              | 1                   | 2                  | 0              | 0               |
| Usmrcených > 60 let                        | 0                     | 0              | 0                   | 0                  | 0              | 0               |
| Usmrcených – hasiči HZS ČR                 | 0                     | 0              | 0                   | 0                  | 0              | 0               |
| Usmrcených – hasiči HZS podniku            | 0                     | 0              | 0                   | 0                  | 0              | 0               |
| Usmrcených – hasiči SDH, ostatní           | 0                     | 0              | 0                   | 0                  | 0              | 0               |
| <b>Počet zraněných CELKEM</b>              | <b>24</b>             | <b>23</b>      | <b>27</b>           | <b>24</b>          | <b>27</b>      | <b>32</b>       |
| Zraněných < 15 let                         | 2                     | 2              | 3                   | 0                  | 2              | 1               |
| Zraněných 15 let - 60 let                  | 15                    | 15             | 13                  | 11                 | 16             | 7               |
| Zraněných > 60 let                         | 1                     | 3              | 3                   | 8                  | 4              | 1               |
| Zraněných – hasiči HZS ČR                  | 2                     | 2              | 3                   | 3                  | 0              | 9               |
| Zraněných – hasiči HZS podniku             | 0                     | 0              | 0                   | 0                  | 0              | 0               |
| Zraněných – hasiči SDH, ostatní            | 4                     | 1              | 5                   | 2                  | 5              | 14              |
| <b>Evakuováno celkem</b>                   | <b>250</b>            | <b>225</b>     | <b>768</b>          | <b>98</b>          | <b>153</b>     | <b>170</b>      |
| <b>Zachráněno celkem</b>                   | <b>22</b>             | <b>11</b>      | <b>32</b>           | <b>29</b>          | <b>58</b>      | <b>7</b>        |
| <b>Přímá škoda (tis. Kč)</b>               | <b>154108</b>         | <b>65281</b>   | <b>224707</b>       | <b>54977</b>       | <b>34745</b>   | <b>30327</b>    |
| <b>Uchráněné hodnoty (tis. Kč)</b>         | <b>221852</b>         | <b>763861</b>  | <b>461589</b>       | <b>85006</b>       | <b>198175</b>  | <b>443457</b>   |

## Požáry v jednotlivých odvětvích hospodářství

| Odvětví                     | počet požárů | podíl v % | přímá škoda v tis. Kč | podíl v % | Usmrceno | Zraněno |
|-----------------------------|--------------|-----------|-----------------------|-----------|----------|---------|
| Zemědělství                 | 231          | 8,65      | 40 069                | 5,64      | 0        | 5       |
| Lesnictví                   | 200          | 7,49      | 3 769                 | 0,46      | 0        | 3       |
| Dobývání nerost. surovin    | 1            | 0,04      | 3 000                 | 0,37      | 0        | 0       |
| Zpracovatelský průmysl      | 66           | 2,47      | 89 134                | 10,92     | 0        | 12      |
| Výroba, rozvod el. a plynu  | 41           | 1,54      | 3 850                 | 0,47      | 0        | 0       |
| Stavebnictví                | 11           | 0,41      | 5 995                 | 0,73      | 0        | 0       |
| Obchod, opravy zboží        | 25           | 0,94      | 133 424               | 16,35     | 0        | 5       |
| Pohostinství, ubytování     | 26           | 0,97      | 26 326                | 3,23      | 3        | 8       |
| Doprava                     | 212          | 7,94      | 53 888                | 6,60      | 3        | 15      |
| Pošty, telekomunikace       | 1            | 0,04      | 0                     | 0         | 0        | 0       |
| Peněžnictví, pojišťovnictví | 0            | 0,00      | 0                     | 0         | 0        | 0       |
| Služby pod., výzkum, real.  | 11           | 0,41      | 110 600               | 13,55     | 0        | 1       |
| Veřejná správa, bezpečnost  | 13           | 0,49      | 1                     | 0         | 0        | 0       |
| Školství                    | 3            | 0,11      | 7                     | 0         | 0        | 0       |
| Zdravotnictví, sociální     | 7            | 0,26      | 4 850                 | 0,59      | 0        | 2       |
| Ostatní veřejné a osobní    | 419          | 15,69     | 46 512                | 5,70      | 0        | 32      |
| Soukromé domácnosti         | 306          | 11,46     | 87 762                | 10,75     | 2        | 49      |
| Jiné a nezatříděno          | 1010         | 37,83     | 185 004               | 22,67     | 3        | 100     |

## Souhrnné informace o událostech po okresech usmrceno, zraněno

|               |                           | Benešov | Beroun | Kladno | Kolín | Kutná Hora | Mělník | Mladá Boleslav | Nymburk | Praha východ | Praha západ | Příbram | Rakovník | CELKEM |
|---------------|---------------------------|---------|--------|--------|-------|------------|--------|----------------|---------|--------------|-------------|---------|----------|--------|
| Civilní osoby | Usmrcených                | 54      | 26     | 61     | 42    | 27         | 49     | 61             | 40      | 62           | 48          | 37      | 22       | 529    |
|               | Zraněných                 | 487     | 426    | 574    | 417   | 317        | 415    | 545            | 449     | 632          | 572         | 509     | 296      | 5639   |
|               | Zachráněných              | 427     | 388    | 493    | 403   | 450        | 368    | 556            | 483     | 562          | 501         | 481     | 239      | 5351   |
|               | Evakuovaných              | 779     | 691    | 1374   | 327   | 604        | 1533   | 881            | 1660    | 3481         | 1874        | 1214    | 256      | 14674  |
| Hasiči        | Usmrcených                | 0       | 0      | 0      | 0     | 0          | 0      | 0              | 0       | 0            | 0           | 0       | 0        | 0      |
|               | Zraněných profesionálních | 6       | 5      | 3      | 0     | 3          | 4      | 4              | 3       | 6            | 7           | 2       | 12       | 55     |
|               | Zraněných dobrovolných    | 2       | 7      | 0      | 1     | 0          | 2      | 4              | 1       | 5            | 4           | 5       | 15       | 46     |

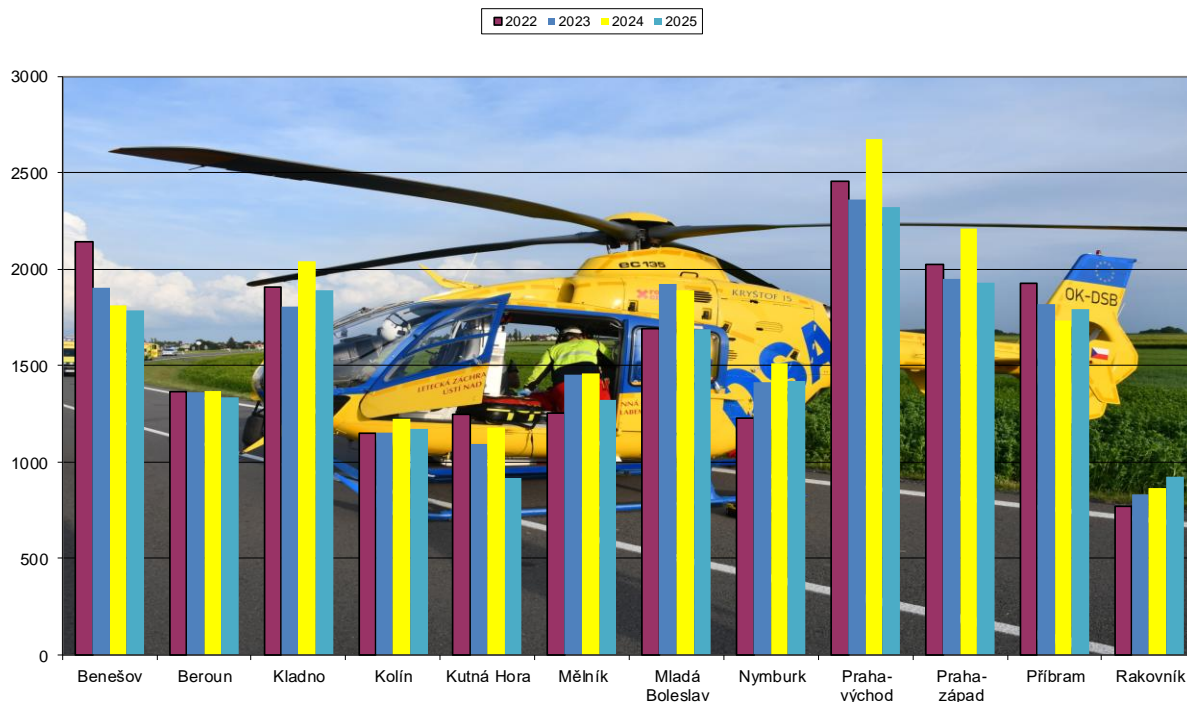
## Usmrcené a zraněné osoby podle kategorie

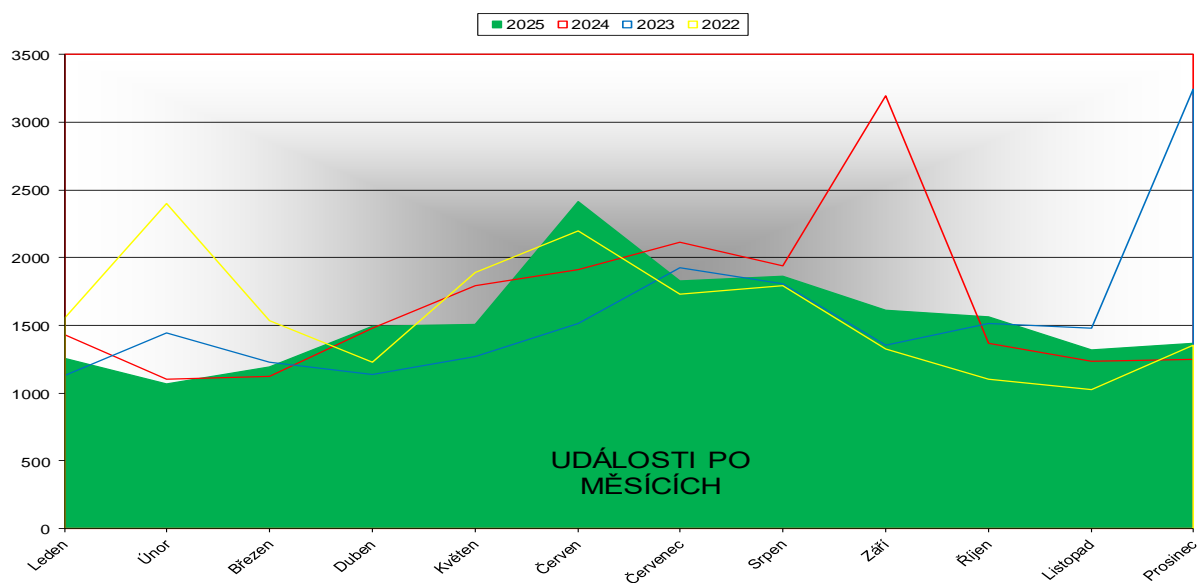
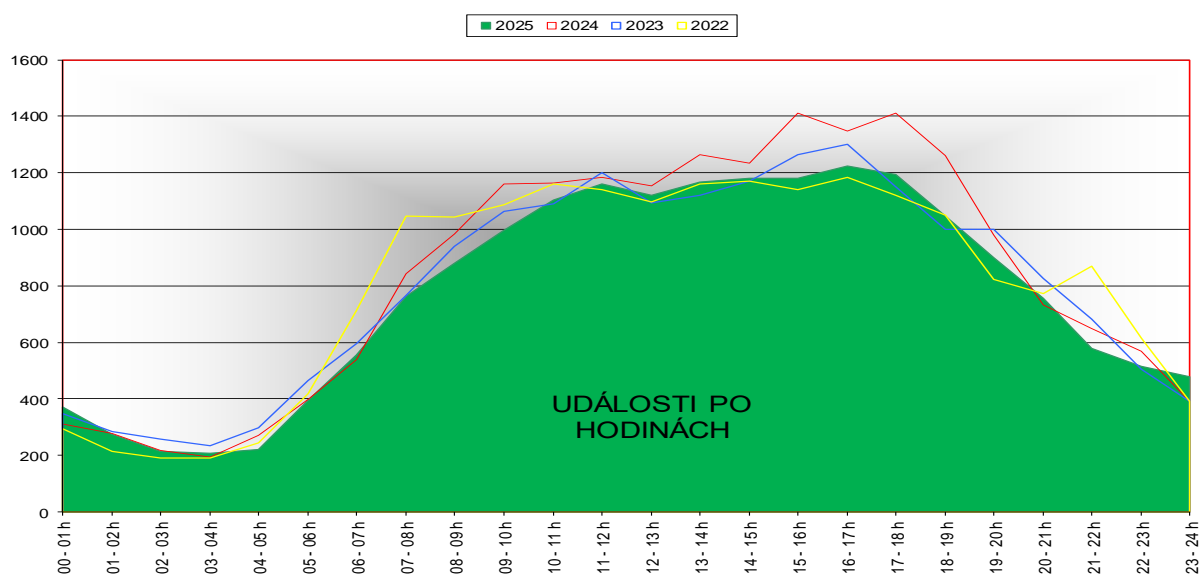
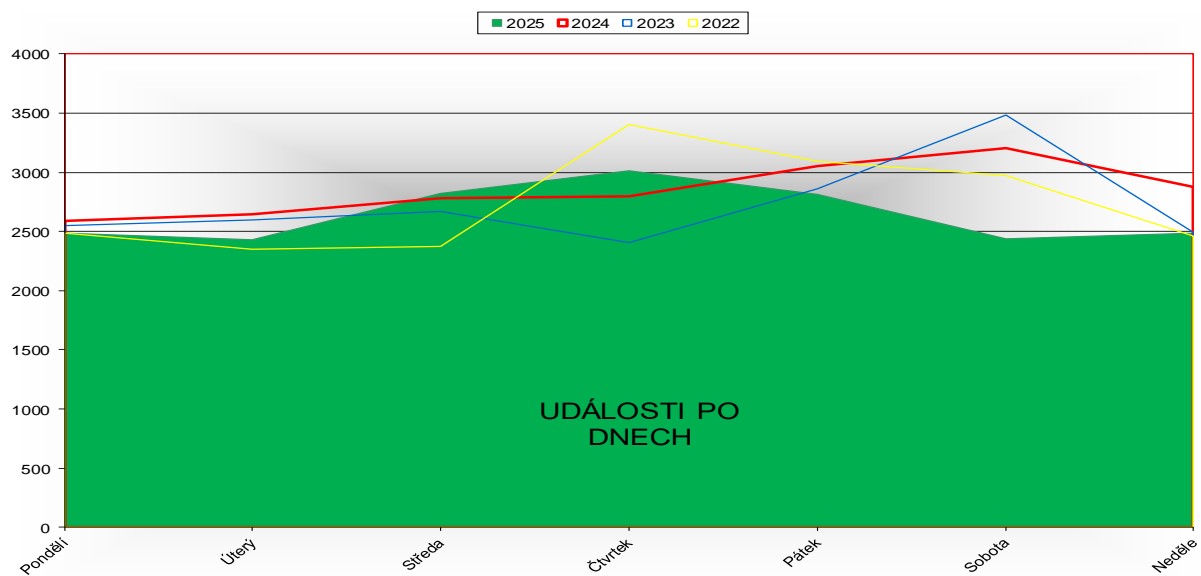
| Kategorie                  | Usmrcených osob v souvislosti s požárem / celkem | Zraněných osob |
|----------------------------|--|----------------|
| Děti do 15 let             | 0 / 3  | 327            |
| Osoby od 15 do 60 let      | 8 / 314  | 3632           |
| Osoby nad 60 let           | 2 / 212  | 1680           |
| Hasiči HZS ČR              | 0  | 55             |
| Hasiči HZS podniků         | 0  | 1              |
| Hasiči SDH, ostatní HZS    | 0  | 46             |
| Hasiči neurčených jednotek | 0  | 0              |
| Příslušníci složek IZS     | 0  | 0              |
| <b>CELKEM</b>              | <b>10 / 529</b>                                  | <b>5741</b>    |

Od roku 2014 se počet usmrcených a zraněných civilních osob upřesňuje na počet v přímé souvislosti s požárem. Hodnoty jsou zobrazovány v pořadí – [Počet v přímé souvislosti s požárem] / [Počet celkem]

## Porovnání počtu událostí po okresech

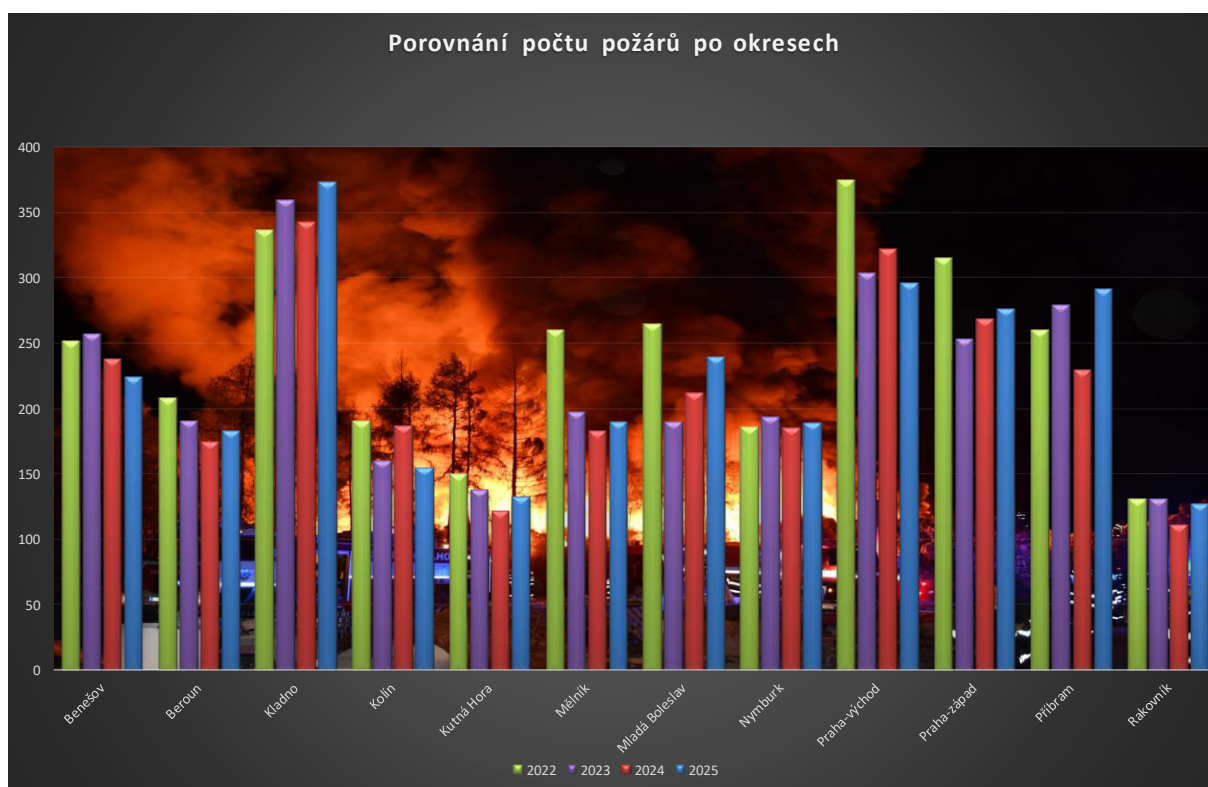
Porovnání počtu událostí po okresech

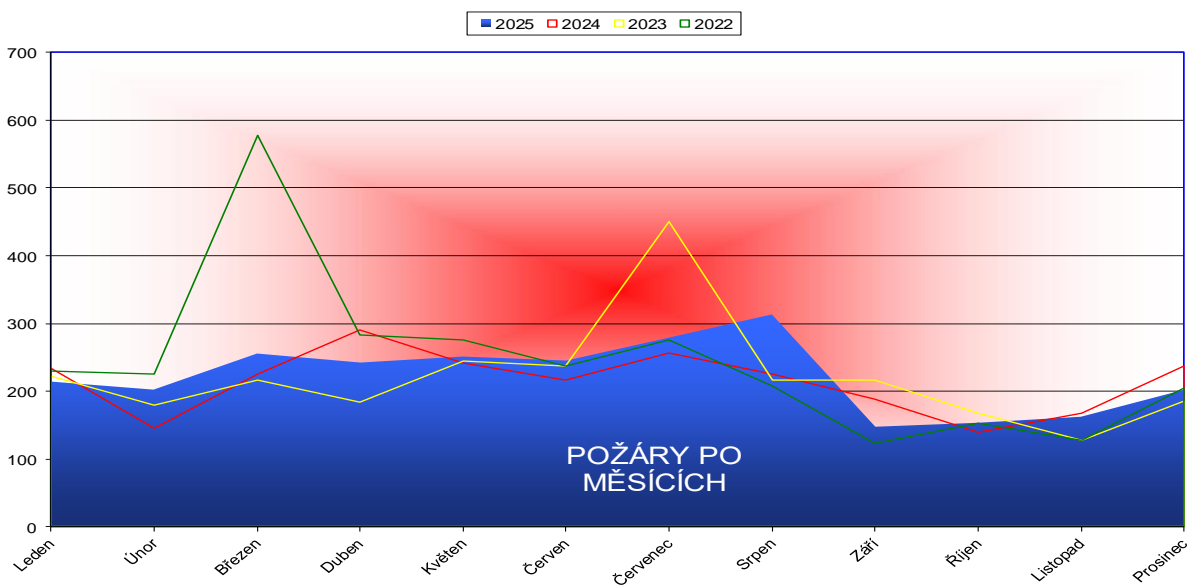
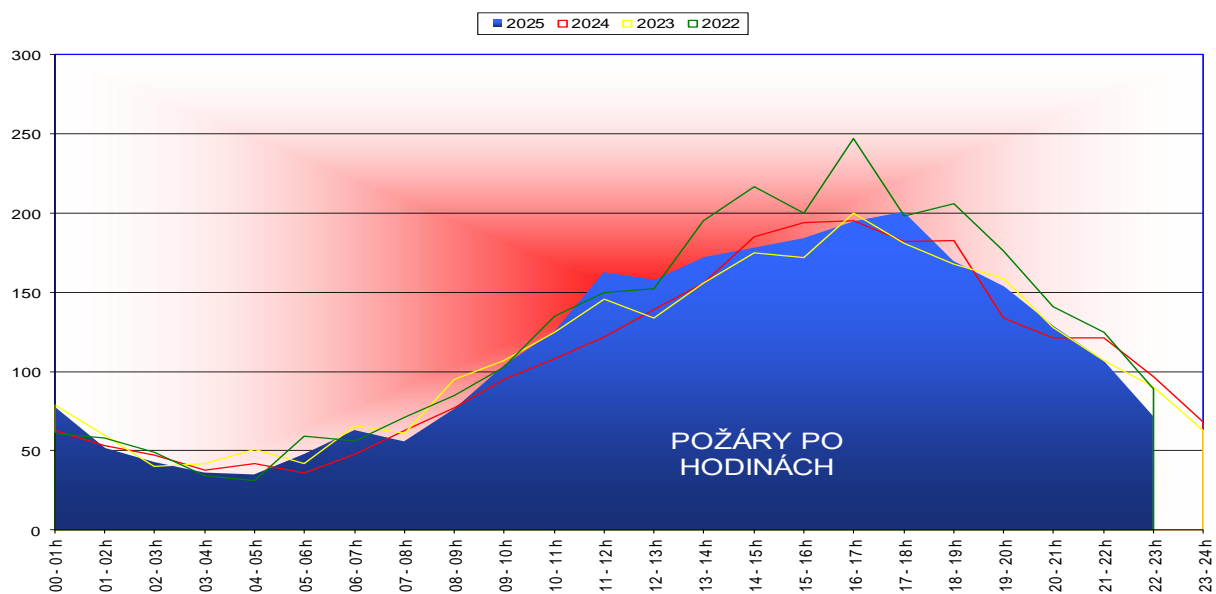
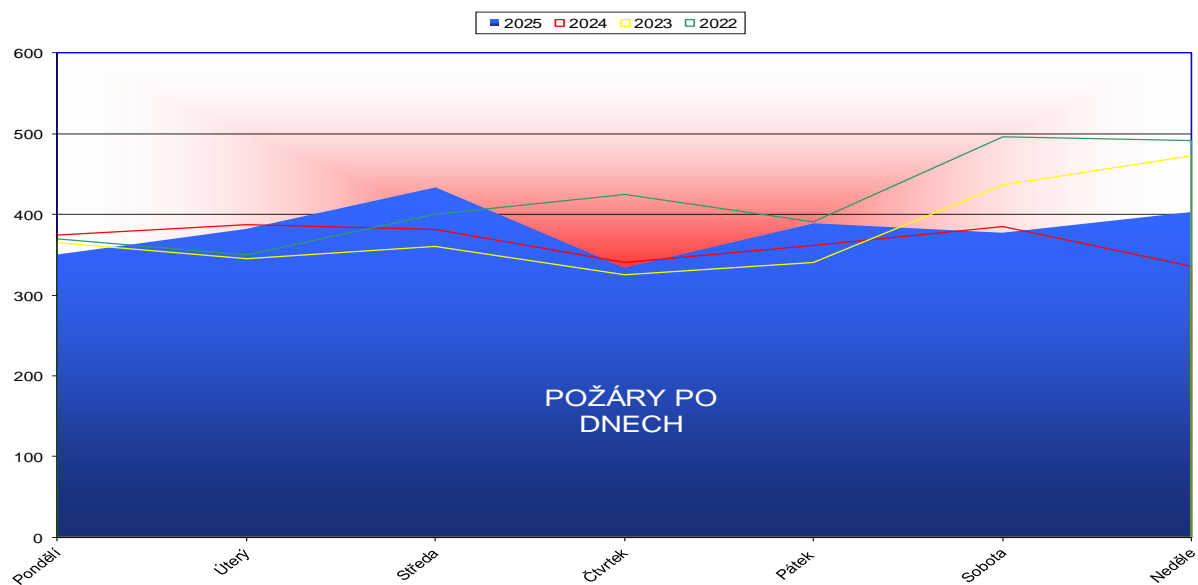




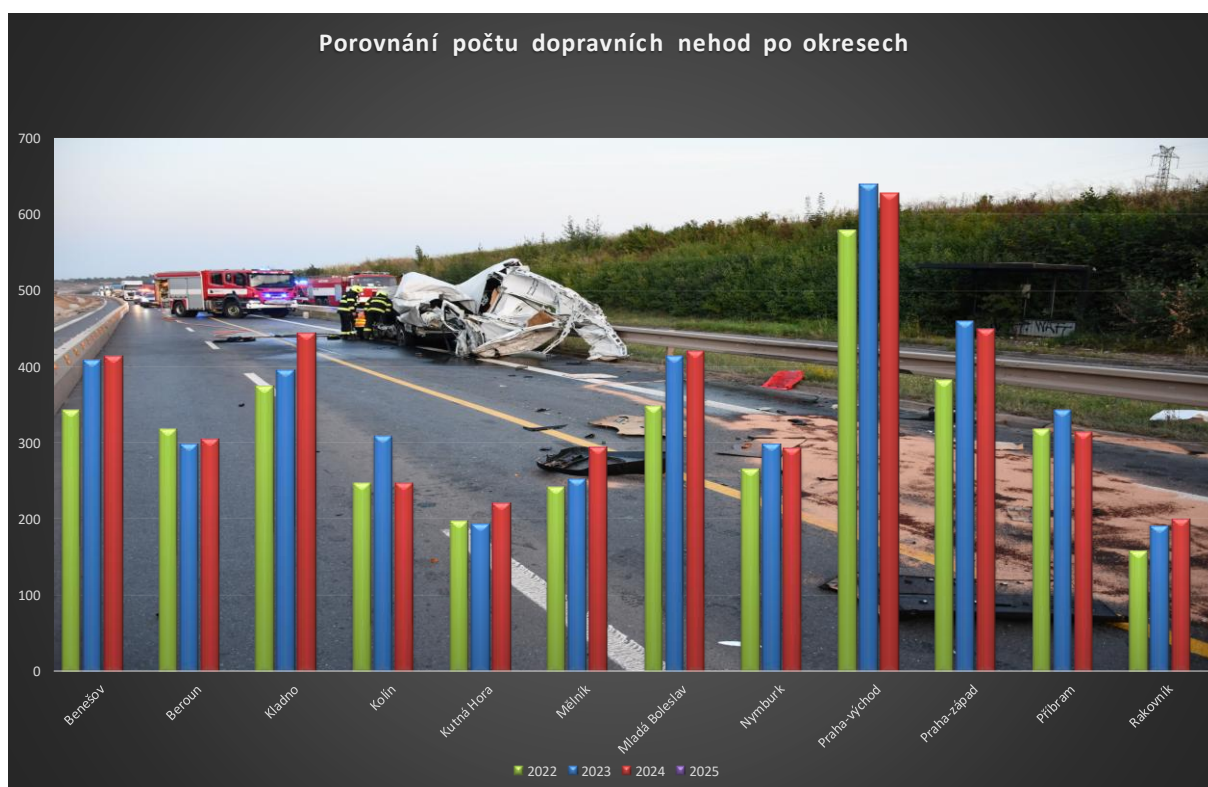


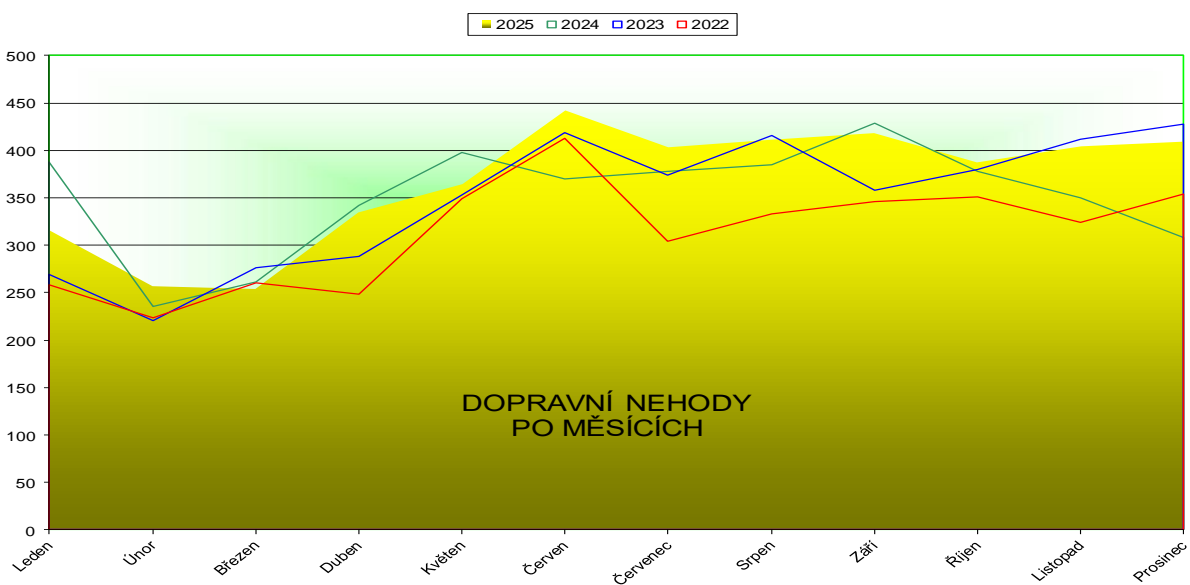
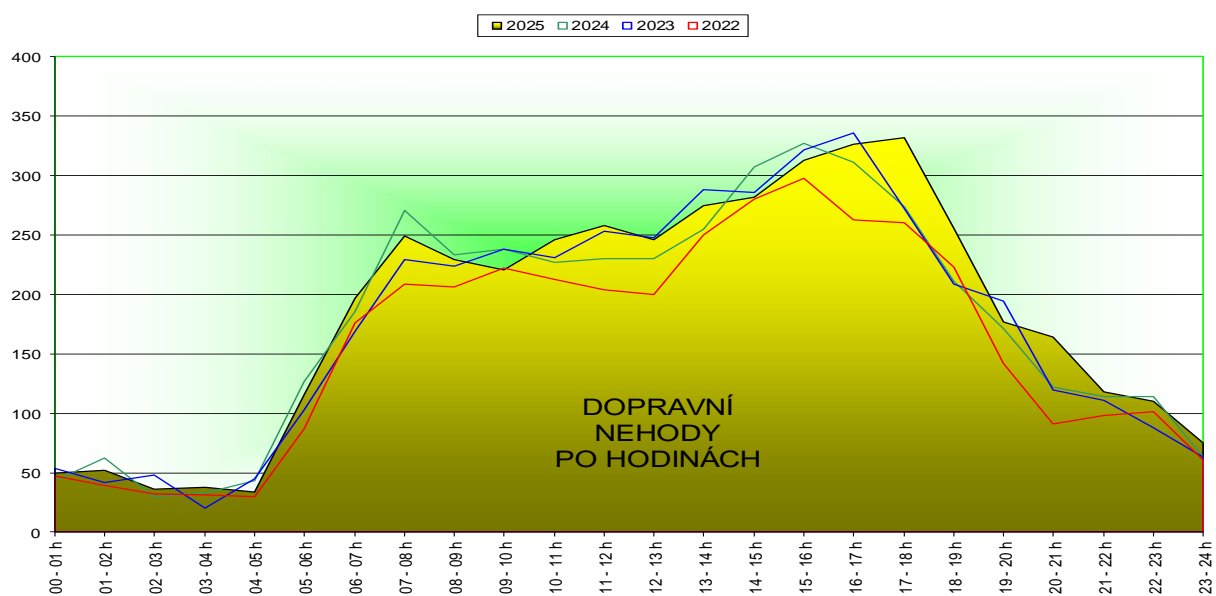
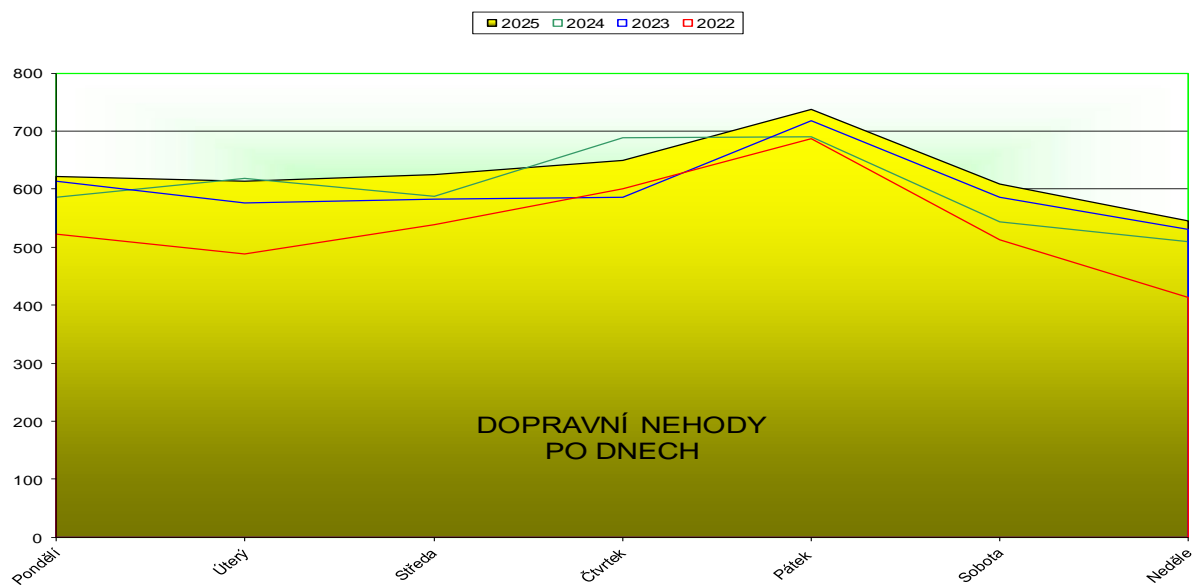
## Porovnání počtu požárů po okresech



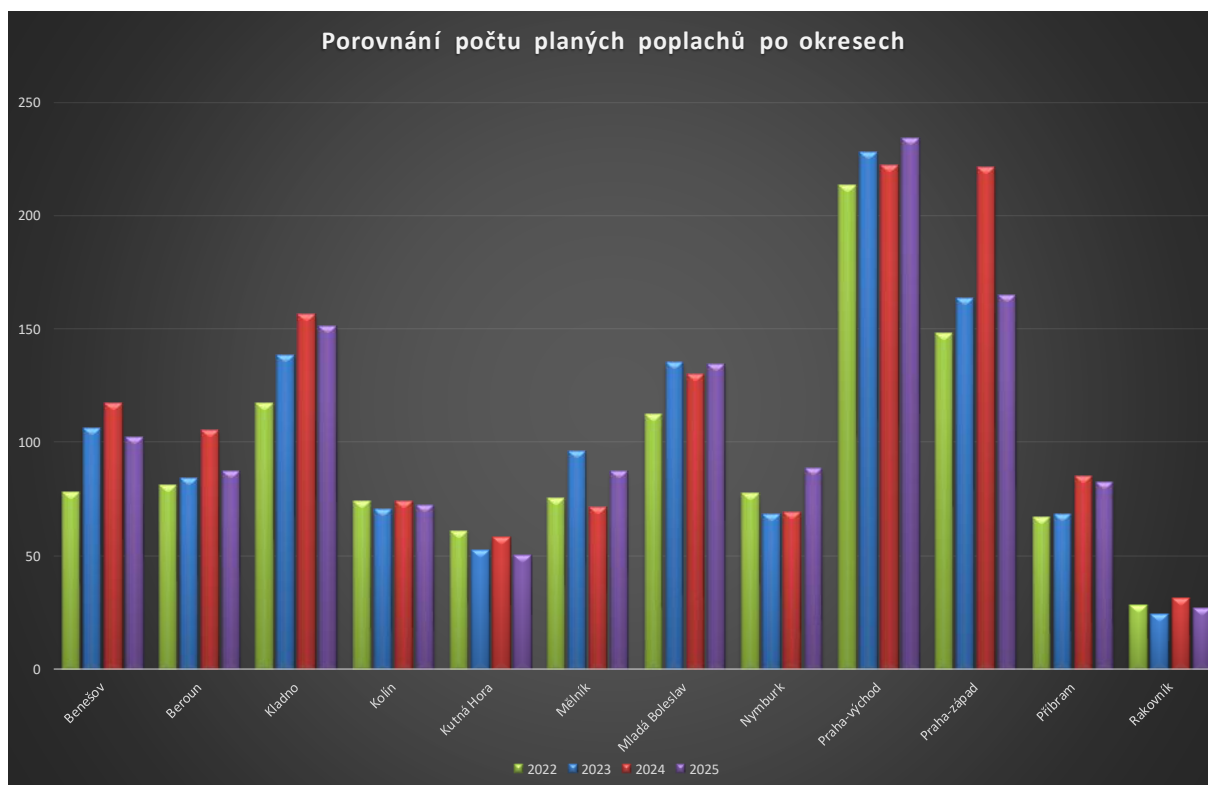


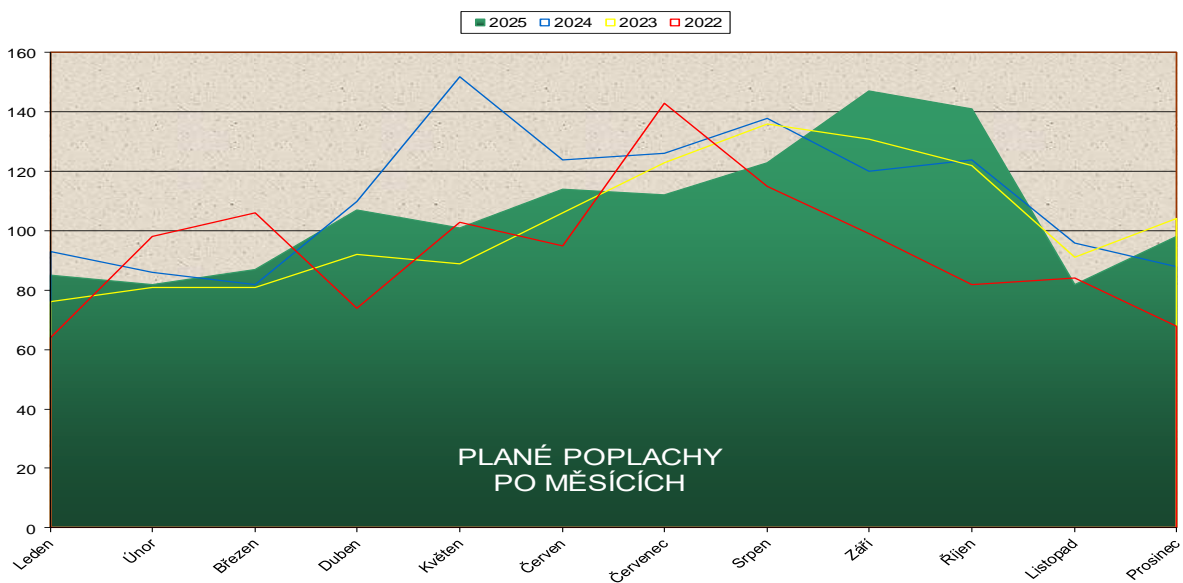
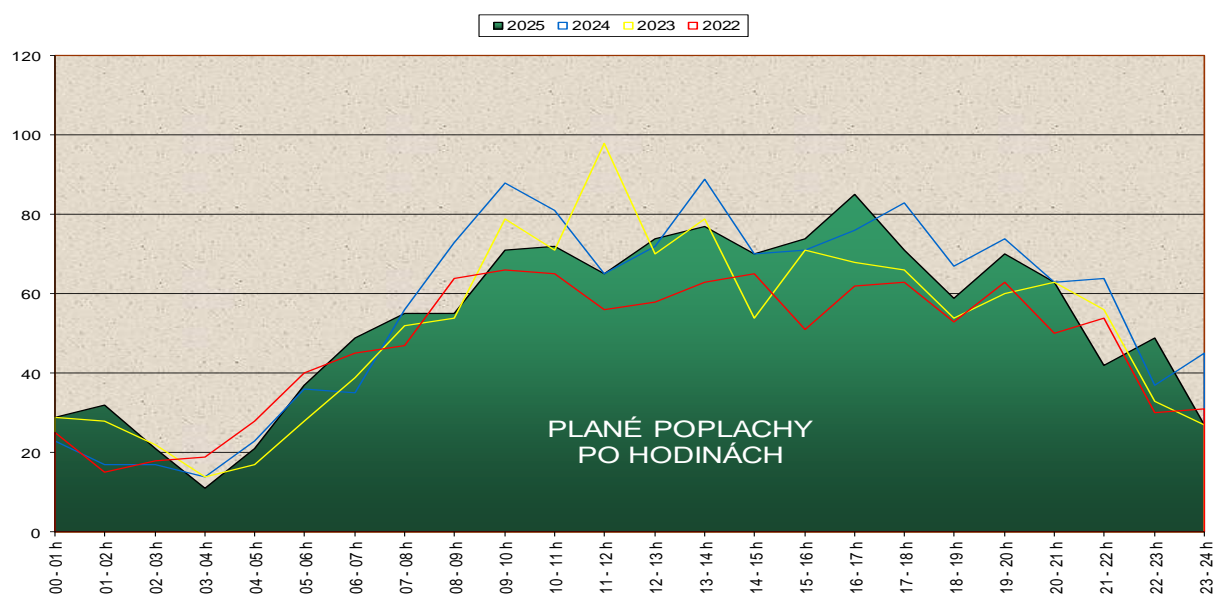
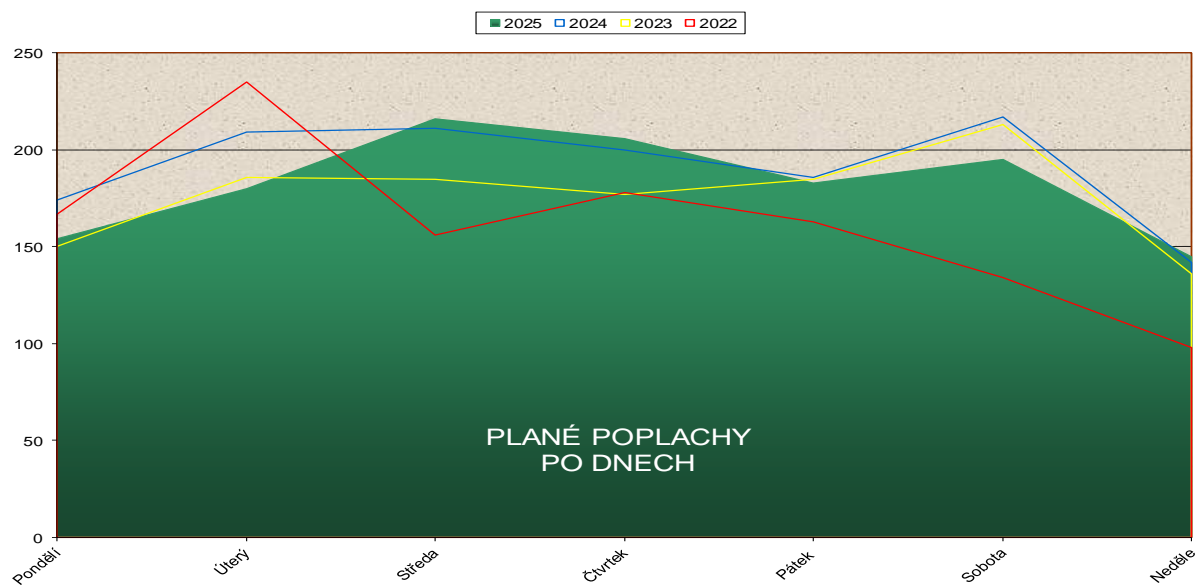
## Porovnání počtu dopravních nehod po okresech





## Porovnání počtu planých poplachů po okresech





## Požáry podle příčiny a činnosti při vzniku

| KATEGORIE        |   | 2023         |                     | 2024         |                     | 2025         |                     |
|------------------|---|--------------|---------------------|--------------|---------------------|--------------|---------------------|
|                  |   | Počet požárů | Přímá škoda tis. Kč | Počet požárů | Přímá škoda tis. Kč | Počet požárů | Přímá škoda tis. Kč |
|                  | neobjasněná příčina, dosud v šetření        | 232          | 34 721 Kč           | 199          | 81 203 Kč           | 192          | 242 698 Kč          |
| Úmysl, děti      | neprokázané zavinění                        | 471          | 1 514 671 Kč        | 356          | 9 914 Kč            | 400          | 24 705 Kč           |
|                  | úmyslné zapálení – pachatel zjištěn         | 8            | 79 Kč               | 21           | 4 089 Kč            | 14           | 624 Kč              |
|                  | úmyslné zapálení – pachatel nezjištěn       | 103          | 91 309 Kč           | 146          | 98 182 Kč           | 123          | 34 424 Kč           |
|                  | sebevražedný úmysl, nemoc                   | 1            | 200 Kč              | 1            | 100 Kč              | 3            | 500 Kč              |
|                  | děti do 15 let                              | 24           | 2 461 Kč            | 25           | 4 358 Kč            | 15           | 1 141 Kč            |
| Nedbalost        | kouření                                     | 161          | 13 350 Kč           | 192          | 46 204 Kč           | 225          | 22 586 Kč           |
|                  | zakládání ohňů, vypalování trávy            | 272          | 179 Kč              | 295          | 6 320 Kč            | 292          | 2 345 Kč            |
|                  | nesprávná obsluha topidla                   | 23           | 5 988 Kč            | 14           | 3 380 Kč            | 17           | 10 770 Kč           |
|                  | sušení materiálů a hořlaviny u topidla      | 5            | 532 Kč              | 7            | 4 000 Kč            | 5            | 2 827 Kč            |
|                  | nespr. používání hořlavých kap. a plynů     | 15           | 4 677 Kč            | 8            | 296 Kč              | 12           | 5 753 Kč            |
|                  | používání ohně k osvětlování, rozehrívání   | 35           | 2 245 Kč            | 29           | 5 341 Kč            | 23           | 6 830 Kč            |
|                  | manipulace se žhavým popelem                | 68           | 10 560 Kč           | 86           | 5 139 Kč            | 90           | 16 520 Kč           |
|                  | sváření a řezání, rozehrívání, rozmrazování | 22           | 1 310 Kč            | 25           | 5 378 Kč            | 14           | 3 570 Kč            |
|                  | zanedbání bezpečnostních předpisů           | 100          | 40 399 Kč           | 58           | 15 635 Kč           | 72           | 21 584 Kč           |
|                  | nespecifikovaná nedbalost (nelze určit)     | 67           | 2 569 Kč            | 61           | 1 088 Kč            | 75           | 17 616 Kč           |
|                  | vznícení potravin                           | 34           | 1 870 Kč            | 63           | 3 383 Kč            | 37           | 1 871 Kč            |
|                  | <b>NEDBALOST CELKEM</b>                     | <b>802</b>   | <b>83 679 Kč</b>    | <b>838</b>   | <b>96 164 Kč</b>    | <b>862</b>   | <b>112 272 Kč</b>   |
| Komíny           | nevhodná konstrukce komínu                  | 10           | 530 Kč              | 22           | 110 092 Kč          | 13           | 26 145 Kč           |
|                  | zazděný nebo přizděný trám v komíně         | 7            | 1 280 Kč            | 4            | 1 167 Kč            | 5            | 5 250 Kč            |
|                  | spáry v komíně, nezajištěná kom. dvířka     | 2            | 300 Kč              | 5            | 2 580 Kč            | 2            | 500 Kč              |
|                  | jiskry z komína a zažehnutí sazí v komíně   | 167          | 1 110 Kč            | 130          | 2 397 Kč            | 148          | 3 366 Kč            |
|                  | <b>KOMÍNY CELKEM</b>                        | <b>186</b>   | <b>3 220 Kč</b>     | <b>161</b>   | <b>116 236 Kč</b>   | <b>168</b>   | <b>35 261 Kč</b>    |
| Topidla          | technická závada topidla                    | 6            | 230 Kč              | 4            | 1 405 Kč            | 10           | 3 098 Kč            |
|                  | špatný stav topidla nebo kouřovodu          | 0            | 0 Kč                | 1            | 1 900 Kč            | 2            | 60 Kč               |
|                  | nesprávná instalace topidel a kouřovodů     | 9            | 5 530 Kč            | 10           | 2 765 Kč            | 12           | 2 810 Kč            |
|                  | jiná závada                                 | 2            | 5 050 Kč            | 5            | 2 820 Kč            | 7            | 3 260 Kč            |
|                  | <b>TOPIDLA CELKEM</b>                       | <b>17</b>    | <b>10 810 Kč</b>    | <b>20</b>    | <b>8 890 Kč</b>     | <b>31</b>    | <b>9 228 Kč</b>     |
| Technické závady | technické závady – vada materiálu           | 248          | 53 671 Kč           | 317          | 151 287 Kč          | 398          | 152 247 Kč          |
|                  | nesprávná instalace                         | 2            | 310 Kč              | 1            | 10 Kč               | 0            | 0 Kč                |
|                  | nesprávná údržba – není prováděná           | 0            | 0 Kč                | 0            | 0 Kč                | 0            | 0 Kč                |
|                  | žhavé materiály a výrobky /i při kalení/    | 2            | 15 550 Kč           | 4            | 200 Kč              | 7            | 350 Kč              |
|                  | cizí předmět ve stroji                      | 40           | 18 263 Kč           | 26           | 2 025 Kč            | 32           | 19 108 Kč           |
|                  | výboje statické elektřiny                   | 1            | 0 Kč                | 1            | 9 Kč                | 2            | 20 Kč               |
|                  | úlet jisker z výfuku a parního stroje       | 18           | 120 Kč              | 12           | 0 Kč                | 10           | 7 000 Kč            |
|                  | tření a přehřátí                            | 11           | 3 451 Kč            | 16           | 4 855 Kč            | 23           | 1 466 Kč            |
|                  | ost. nepředpokl. změny provoz. parametrů    | 370          | 267 680 Kč          | 281          | 85 126 Kč           | 270          | 150 821 Kč          |
|                  | <b>TECHNICKÉ ZÁVADY CELKEM</b>              | <b>692</b>   | <b>359 045 Kč</b>   | <b>658</b>   | <b>243 512 Kč</b>   | <b>742</b>   | <b>331 012 Kč</b>   |

|                              |   |             |                     |             |                   |             |                   |
|------------------------------|---|-------------|---------------------|-------------|-------------------|-------------|-------------------|
| Samovznícení                 | Samovznícení zemědělských plodin            | 18          | 10 Kč               | 39          | 707 Kč            | 34          | 940 Kč            |
|                              | Samovznícení uhlí                           | 5           | 7 Kč                | 9           | 4 470 Kč          | 3           | 0 Kč              |
|                              | Samovznícení olejů a tuků                   | 1           | 70 Kč               | 0           | 0 Kč              | 1           | 115 Kč            |
|                              | Samovznícení chemických látek               | 3           | 8 000 Kč            | 5           | 4 010 Kč          | 6           | 3 510 Kč          |
|                              | Samovznícení chemických výrobků             | 2           | 305 Kč              | 9           | 3 355 Kč          | 1           | 2 720 Kč          |
|                              | Jiné samovznícení                           | 27          | 490 Kč              | 21          | 60 Kč             | 12          | 15 024 Kč         |
|                              | <b>SAMOVZNÍCENÍ CELKEM</b>                  | <b>56</b>   | <b>8 882 Kč</b>     | <b>83</b>   | <b>12 602 Kč</b>  | <b>57</b>   | <b>22 309 Kč</b>  |
| Výbuchy                      | Výbuchy plynu                               | 0           | 0 Kč                | 2           | 10 010 Kč         | 0           | 0 Kč              |
|                              | Výbuchy par hořlavých kapalin               | 0           | 0 Kč                | 0           | 0 Kč              | 0           | 0 Kč              |
|                              | Výbuchy prachu                              | 0           | 0 Kč                | 0           | 0 Kč              | 0           | 0 Kč              |
|                              | Výbuchy výbušnin                            | 0           | 0 Kč                | 0           | 0 Kč              | 0           | 0 Kč              |
|                              | Výbuchy tlak. nádob, kotlů                  | 0           | 0 Kč                | 0           | 0 Kč              | 0           | 0 Kč              |
|                              | <b>VÝBUCHY CELKEM</b>                       | <b>0</b>    | <b>0 Kč</b>         | <b>2</b>    | <b>10 010 Kč</b>  | <b>0</b>    | <b>0 Kč</b>       |
| Manipulace s hořlavou látkou | u stříkacích zařízení                       | 0           | 0 Kč                | 0           | 0 Kč              | 0           | 0 Kč              |
|                              | u čerpacích zařízení pohonných hmot         | 0           | 0 Kč                | 0           | 0 Kč              | 0           | 0 Kč              |
|                              | u namáčecích zařízení /lázně, vany/         | 0           | 0 Kč                | 0           | 0 Kč              | 0           | 0 Kč              |
|                              | u dálkové dopravy potrubím a zásobníků      | 0           | 0 Kč                | 1           | 0 Kč              | 0           | 0 Kč              |
|                              | při lepení podlahov. krytin, kladení podlah | 0           | 0 Kč                | 0           | 0 Kč              | 0           | 0 Kč              |
|                              | při výrobě hořlavých a výbušných látek      | 0           | 0 Kč                | 0           | 0 Kč              | 0           | 0 Kč              |
|                              | při manipulaci s hořlavými a výbuš. látkami | 0           | 0 Kč                | 2           | 0 Kč              | 1           | 80 Kč             |
|                              | při technologii skladování                  | 0           | 0 Kč                | 0           | 0 Kč              | 0           | 0 Kč              |
|                              | jiné  | 0           | 0 Kč                | 1           | 0 Kč              | 0           | 0 Kč              |
|                              | <b>MANIPULACE S H.L. CELKEM</b>             | <b>0</b>    | <b>0 Kč</b>         | <b>4</b>    | <b>0 Kč</b>       | <b>0</b>    | <b>0 Kč</b>       |
| Mimořádné příčiny            | blesk – objekty chráněné hromosvodem        | 2           | 10 500 Kč           | 2           | 520 Kč            | 0           | 0 Kč              |
|                              | blesk – objekty nechráněné hromosvodem      | 4           | 14 750 Kč           | 2           | 500 Kč            | 1           | 0 Kč              |
|                              | blesk – ostatní případy zapálení            | 7           | 158 Kč              | 8           | 1 307 Kč          | 2           | 0 Kč              |
|                              | živelná pohroma /mimo blesku/               | 0           | 0 Kč                | 3           | 0 Kč              | 0           | 0 Kč              |
|                              | dopravní nehoda                             | 23          | 983 Kč              | 23          | 3 007 Kč          | 23          | 1 800 Kč          |
|                              | vojenské cvičení, ohňostroje                | 19          | 96 Kč               | 15          | 1 562 Kč          | 36          | 185 Kč            |
|                              | jiné příčiny                                | 0           | 0 Kč                | 0           | 0 Kč              | 0           | 0 Kč              |
|                              | <b>MIMOŘÁDNÉ PŘÍČINY</b>                    | <b>55</b>   | <b>26 487 Kč</b>    | <b>53</b>   | <b>6 896 Kč</b>   | <b>62</b>   | <b>1 985 Kč</b>   |
| <b>CELKEM</b>                |   | <b>2647</b> | <b>2 135 564 Kč</b> | <b>2567</b> | <b>692 156 Kč</b> | <b>2670</b> | <b>816 239 Kč</b> |



## Negativní vlivy při zásazích

|   | 2023       | 2024       | 2025       |
|---|------------|------------|------------|
| <b>Pozdní příjezd jednotek PO. Za pozdní se považují činnosti, při nichž dochází k prokazatelným časovým prodlevám oproti běžným možnostem.</b> |            |            |            |
| špatná funkce ohlašovny požáru  | 1          | 2          | 0          |
| selhání spojovacích prostředků  | 38         | 49         | 15         |
| pozdní ohlášení oproti času upozorování   | 3          | 0          | 2          |
| pozdní vyhlášení poplachu jednotce PO oproti ohlášení   | 3          | 0          | 1          |
| pozdní výjezd jednotky PO oproti vyhlášení poplachu   | 27         | 22         | 9          |
| obtížná cesta na místo  | 91         | 101        | 93         |
| selhání vozidla na cestě  | 2          | 1          | 2          |
| přivolaná místní jednotka nevyjela  | 3          | 8          | 5          |
| pozdní přivolání dalších jednotek   | 2          | 0          | 1          |
| jiné (pozdní příjezd)   | 15         | 11         | 13         |
| <b>CELKEM</b>   | <b>185</b> | <b>194</b> | <b>141</b> |
| nedostatek sil  | 0          | 2          | 0          |
| nedostatek základní techniky a technických prostředků   | 1          | 2          | 1          |
| nedostatek speciální techniky   | 4          | 2          | 2          |
| nedostatek vody, nevyhovující požární vodovod, zaasfaltované hydrantové uzávěry   | 0          | 2          | 3          |
| nedostatek ostatních hasebních prostředků   | 0          | 0          | 0          |
| nedostatek ochranných prostředků  | 0          | 1          | 1          |
| selhání techniky  | 21         | 6          | 17         |
| nesprávné nasazení sil a prostředků   | 2          | 1          | 1          |
| špatná spolupráce s majitelem (uživatelé)   | 9          | 15         | 12         |
| jiné (selhání techniky v důsledku špatného použití)   | 4          | 2          | 0          |
| <b>CELKEM</b>   | <b>41</b>  | <b>33</b>  | <b>37</b>  |
| zadýmení a přítomnost plyných toxických látek   | 18         | 19         | 17         |
| sálání tepla a roztékání hořlavých hmot   | 7          | 8          | 4          |
| nevypnutý elektrický proud  | 10         | 7          | 3          |
| nebezpečí výbuchu nebo destrukce  | 5          | 10         | 5          |
| nevyhovující nástupní plocha  | 8          | 19         | 5          |
| nevyhovující zásahové nebo evakuační cesty  | 5          | 15         | 10         |
| teplota pod minus 10 stupňů Celsia  | 0          | 5          | 3          |
| jiné vlivy atmosférických podmínek (vítr, sucho, živelní pohroma)   | 74         | 180        | 59         |
| negativní vliv technologické dispozice, nesprávné skladování  | 7          | 4          | 1          |
| jiné (vícenásobné ohnisko včetně znovurozhoření, radioaktivita)   | 11         | 6          | 1          |
| <b>CELKEM</b>   | <b>145</b> | <b>273</b> | <b>108</b> |
| nedostatečná podpora z OPIS   | 3          | 2          | 2          |
| nedostatečná podpora z krizového štábu okresu/kraje   | 0          | 0          | 0          |
| nedostatky ve spolupráci složek IZS na místě zásahu (výměna informací)  | 4          | 6          | 5          |
| nedostatky ve vyžádané pomoci od orgánů místní samosprávy   | 1          | 1          | 0          |
| nedostatky ve vyžádané pomoci od orgánů státní správy   | 0          | 2          | 0          |
| nedostatečná nebo nevhodná reakce obyvatel na vzniklou mimořádnou událost   | 6          | 7          | 6          |
| jiné (znesnad. řízení)  | 14         | 24         | 21         |
| <b>CELKEM</b>   | <b>28</b>  | <b>42</b>  | <b>34</b>  |

Zpracoval: mjr. Mgr. Libor Pospíšil