

STATISTICKÉ ÚDAJE O ZÁSAHOVÉ ČINNOSTI
ZÁKLADNÍ UKAZATELE ROKU 2024 A POROVNÁNÍ S ROKEM 2023

Aktuální součtová tabulka

Typ události	počet	tj. v %
Požár (P)		
Požár	2502	12,54
Požár bez účasti JPO	65	0,33
CELKEM POŽÁR	2567	
Dopravní nehoda (DN)		
Dopravní nehoda silniční	4068	20,40
Dopravní nehoda silniční hromadná	42	0,21
Dopravní nehoda železniční (vč. metra)	104	0,52
Dopravní nehoda letecká	7	0,04
Dopravní nehoda – ostatní	1	0,01
CELKEM DOPRAVNÍ NEHODY	4222	
Únik nebezpečné chemické látky (UNL)		
Únik plynu/aerosolu	218	1,09
Únik kapaliny (mimo ropných produktů)	44	0,22
Únik ropných produktů	926	4,64
Únik pevné látky	2	0,01
Únik nebezpečné chem. látky – ostatní (včetně jiné než chemické)	24	0,12
CELKEM ÚNIKY NL	1214	
Technická havárie (TH)		
Technická havárie	12	0,06
Technická pomoc	9362	46,94
Technologická pomoc	5	0,03
Ostatní pomoc	1214	6,09
CELKEM TECHNICKÉ HAVÁRIE	10593	
Radiační havárie a nehoda (RHN)		
Radiační havárie a nehoda	0	0,00
Ostatní mimořádné události (OMU)		
Ostatní mimořádné události (epidemie, nákazy a jiné)	10	0,05
Planý poplach (PP)		
Planý poplach	1339	6,71
Celkem	19945 událostí	

Aktuální součtová tabulka po okresech

	Benešov	Beroun	Kladno	Kolín	Kutná Hora	Mělník	Mladá Boleslav	Nymburk	Praha-východ	Praha-západ	Příbram	Rakovník
Požár (P)												
požár	232	171	329	182	118	180	207	182	314	258	222	107
Požár bez účasti JPO	6	3	13	4	3	3	4	2	7	10	7	3
Dopravní nehoda (DN)												
Dopravní nehoda silniční	391	295	431	232	214	281	407	274	617	436	301	189
Dopravní nehoda silniční hromadná	7	2	6	1	0	3	8	2	5	2	4	2
Dopravní nehoda železniční (vč. metra)	15	4	6	14	7	9	5	14	5	11	7	7
Dopravní nehoda letecká	0	3	1	0	0	0	0	1	0	0	1	1
Dopravní nehoda – ostatní	0	0	0	0	0	0	0	1	0	0	0	0
Únik nebezpečné chemické látky (UNL)												
Únik plynu/aerosolu	8	17	35	23	11	17	22	12	26	17	21	9
Únik kapaliny (mimo ropných produktů)	3	2	5	4	3	8	3	2	9	2	0	3
Únik ropných produktů	72	54	105	57	29	85	89	66	125	123	70	51
Únik pevné látky	0	0	0	0	1	0	0	0	1	0	0	0
Únik nebezpečné chem. látky – ostatní (včetně jiné, než chemické)	0	2	4	3	4	1	3	0	4	3	0	0
Technická havárie (TH)												
Technická havárie	0	2	2	3	0	2	1	0	0	0	1	1
Technická pomoc	847	601	839	527	665	704	938	771	1191	971	895	413
Technologická pomoc	0	1	1	0	1	0	1	0	1	0	0	0
Ostatní pomoc	112	108	101	97	64	92	72	113	142	153	114	46
Radiační havárie a nehoda (RHN)												
Radiační havárie a nehoda	0	0	0	0	0	0	0	0	0	0	0	0
Ostatní mimořádné události (OMU)												
Ostatní mimořádné události (epidemie,	0	0	3	0	0	2	0	0	2	0	3	0
Planý poplach (PP)												
Planý poplach	117	105	156	74	58	71	130	69	222	221	85	31
Celkem	1810	1370	2037	1221	1178	1458	1890	1509	2671	2207	1731	863

Počet jednotlivých událostí podle objektu vzniku

	Požár	Dopravní nehoda	Únik NL	Technická havárie	MU Ostatní	Planý poplach	Celkem
Budovy pro zdravotnictví	2	0	1	24	0	7	34
Budovy pro služby a osobní hygienu	4	0	0	5	0	2	11
Budovy pro výchovu, vědu a výzkum	11	0	3	86	2	18	120
Budovy pro kulturu a tělovýchovu	4	0	3	17	1	29	54
Budovy administrativní	6	0	1	34	0	22	63
Budovy pro společné ubytování	56	0	6	140	0	19	221
Budovy pro obchod a stravování	26	0	4	87	0	92	209
Budovy pro sociální zabezpečení	3	0	0	137	0	38	178
Budovy historické a církevní	3	0	0	9	0	3	15
Bytový fond domovní	120	0	61	1398	0	46	1625
Rodinné domky	295	0	32	870	0	39	1236
Ostatní budovy pro bydlení	7	0	0	12	0	0	19
Výrobní budovy mimo zemědělské a lesy	34	0	12	27	2	100	175
Energetické výrobní budovy	20	0	6	38	0	29	93
Budovy pro dopravu a spoje	2	1	2	34	0	3	41
Budovy pro garážování a údržbu	18	0	1	31	0	11	61
Budovy pro skladování nezemědělských produktů	13	0	5	23	0	178	219
Budovy pro živočišnou a rostlinnou výrobu	2	0	1	7	1	2	13
Budovy pro skladování zem. produktů	11	0	0	9	0	10	30
Objekty mimo budov	35	0	84	298	0	4	421
Objekty mimo budov v zemědělství	3	0	0	1	0	2	6
Objekty ve výstavbě a rekonstrukci	3	0	2	1	0	2	8
Opuštěné objekty a demolice	78	0	2	10	0	6	96
Provizoria a účelové objekty	112	0	0	27	0	4	143
Dopravní prostředky a pracovní stroje	413	4112	592	530	0	155	5802
Garáže mimo budov	3	0	1	2	0	1	11
Komunikace	5	0	340	1208	1	42	1596
Zemědělské plochy	74	0	0	10	0	15	99
Lesy	292	0	0	1322	0	87	1701
Volné skládky	406	0	50	1825	2	206	2489
Odpady	478	0	2	5	0	31	516
Nezatříděno	28	110	3	2362	1	136	2640
OBJEKTY CELKEM	2567	4222	1214	10593	10	1339	19945

Zásahy dle vzdálenosti

Vzdálenost	Požár	Dopravní nehoda	Únik NL	Technická havárie	Ostatní MU	Planý poplach	Celkem
do 1 km	974	433	258	2770	3	358	4796
1 - 2 km	695	373	211	2154	3	247	3683
2 - 3 km	552	422	156	1524	3	227	2884
3 - 4 km	465	399	122	1061	1	142	2190
4 - 5 km	432	420	80	931	1	140	2004
5 - 6 km	379	429	77	696	3	125	1709
6 - 7 km	345	407	72	626	0	112	1562
7 - 8 km	343	404	74	558	1	81	1461
8 - 9 km	236	319	59	425	0	67	1106
9 - 10 km	305	418	71	566	0	100	1460
11 - 15 km	1005	1429	262	1669	3	300	4668
16 - 20 km	481	674	123	800	2	126	2206
nad 20 km	396	527	112	853	1	84	1973
CELKEM	6608	6654	1677	14633	21	2109	31702

Počty jednotek u událostí

	Požár	Dopravní nehoda	Únik NL	Technická havárie	Ostatní mimořádné události	Planý poplach	Celkem
Zasahovalo jednotek	6640	6658	1680	14713	21	2116	31828
- z toho HZS ČR	3033	4836	1269	7833	13	1415	18399
- z toho HZS podniku	145	257	36	513	2	46	999
- z toho SDH obcí	3462	1565	375	6367	6	655	12430
- z toho SDH podniku	0	0	0	0	0	0	0
- z toho jiné	11	1	14	23	0	0	49
Počet všech událostí	2502	4222	1214	10593	10	1339	19880
- s účastí j. HZS ČR	2461	4185	1187	7276	10	1287	16406
- s účastí j. HZS podniku	138	248	36	508	2	46	978
- s účastí j. SDH obcí	1950	1462	343	5760	6	520	10041
- s účastí j. SDH podniku	0	0	0	0	0	0	0
- s účastí jednotek jiných	8	1	14	23	0	0	46

Základní údaje o požárech po okresech I. část

	Benešov	Beroun	Kladno	Kolín	Kutná Hora	Mělník
Počet požárů CELKEM	238	174	342	186	121	183
Požáry se škodou < než 10 000,- Kč	164	116	286	114	83	133
Požáry se škodou 10 000 – 250 000,- Kč	51	43	36	53	26	32
Požáry se škodou 250 100 – 999 999 Kč	21	9	9	15	6	13
Požáry se škodou 1 000 100 - 10 000 000 Kč	2	5	10	3	6	4
Požáry se škodou nad 10 000 000,- Kč	0	1	1	1	0	1
Počet usmrcených CELKEM	0	0	0	2	0	0
Usmrcených < 15 let	0	0	0	0	0	0
Usmrcených 15 let – 60 let	0	0	0	1	0	0
Usmrcených > 60 let	0	0	0	1	0	0
Usmrcených – hasiči HZS ČR	0	0	0	0	0	0
Usmrcených – hasiči HZS podniku	0	0	0	0	0	0
Usmrcených – hasiči SDH, ostatní	0	0	0	0	0	0
Počet zraněných CELKEM	15	33	23	22	9	22
Zraněných < 15 let	1	2	3	2	1	2
Zraněných 15 let – 60 let	13	15	16	14	7	13
Zraněných > 60 let	0	4	2	3	1	5
Zraněných – hasiči HZS ČR	0	11	1	2	0	1
Zraněných – hasiči HZS podniku	0	0	0	0	0	0
Zraněných – hasiči SDH, ostatní	1	1	1	1	0	1
Evakuováno celkem	192	411	188	33	24	180
Zachráněno celkem	20	11	7	22	39	30
Přímá škoda (tis. Kč)	22039	121604	83984	60626	24770	45198
Uchráněné hodnoty (tis. Kč)	76165	475356	222783	192481	544091	92161

Základní údaje o požárech po okresech II. část

	Mladá Boleslav	Nymburk	Praha-východ	Praha-západ	Příbram	Rakovník
Počet požárů CELKEM	211	184	321	268	229	110
Požáry se škodou < než 10 000,- Kč	142	113	206	180	156	81
Požáry se škodou 10 000 – 250 000,- Kč	41	50	76	62	51	18
Požáry se škodou 250 100 – 999 999 Kč	18	14	25	18	14	4
Požáry se škodou 1 000 100 - 10 000 000 Kč	10	7	11	7	8	7
Požáry se škodou nad 10 000 000,- Kč	0	0	3	1	0	0
Počet usmrcených CELKEM	2	1	1	1	0	0
Usmrcených < 15 let	0	0	0	0	0	0
Usmrcených 15 let – 60 let	2	1	0	1	0	0
Usmrcených > 60 let	0	0	1	0	0	0
Usmrcených – hasiči HZS ČR	0	0	0	0	0	0
Usmrcených – hasiči HZS podniku	0	0	0	0	0	0
Usmrcených – hasiči SDH, ostatní	0	0	0	0	0	0
Počet zraněných CELKEM	14	16	29	18	18	9
Zraněných < 15 let	2	3	1	1	1	0
Zraněných 15 let – 60 let	10	8	17	10	14	4
Zraněných > 60 let	0	1	4	5	1	4
Zraněných – hasiči HZS ČR	1	4	6	1	2	1
Zraněných – hasiči HZS podniku	0	0	0	0	0	0
Zraněných – hasiči SDH, ostatní	1	0	1	1	0	0
Evakuováno celkem	176	1165	708	197	11	10
Zachráněno celkem	8	24	15	13	9	7
Přímá škoda (tis. Kč)	45823	30431	139848	62647	28408	26778
Uchráněné hodnoty (tis. Kč)	188380	140430	349046	99363	316785	56141

Požáry v jednotlivých odvětvích hospodářství

Odvětví	počet požárů	podíl v %	přímá škoda v tis. Kč	podíl v %	Usmrceno	Zraněno
Zemědělství	293	11,41	23 216	3,35	0	12
Lesnictví	246	9,58	9 348	1,35	0	2
Dobývání nerost. surovin	2	0,08	0	0	0	0
Zpracovatelský průmysl	59	2,30	138 291	19,98	0	13
Výroba, rozvod el. a plynu	46	1,79	28 182	4,07	0	2
Stavebnictví	19	0,74	922	0,13	0	1
Obchod, opravy zboží	23	0,90	65 634	9,48	0	2
Pohostinství, ubytování	25	0,97	7 167	1,04	1	21
Doprava	389	15,15	62 713	9,06	1	41
Pošty, telekomunikace	3	0,12	0	0	0	0
Peněžnictví, pojišťovnictví	0	0,00	0	0	0	0
Služby pod., výzkum, real.	16	0,62	56 579	8,17	0	2
Veřej. správa, bezpečnost	4	0,16	250	0,04	0	0
Školství	11	0,43	520	0,08	0	0
Zdravotnictví, sociální	4	0,16	0	0	0	1
Ostatní veřejné a osobní	482	18,78	59 450	8,59	0	10
Soukromé domácnosti	829	32,29	238 259	34,42	4	117
Jiné a nezatříděno	116	4,52	1 625	0,23	1	4
Celkem	2567		2135564		7	228

**Souhrnné informace o událostech po okresech
usmrceno, zraněno**

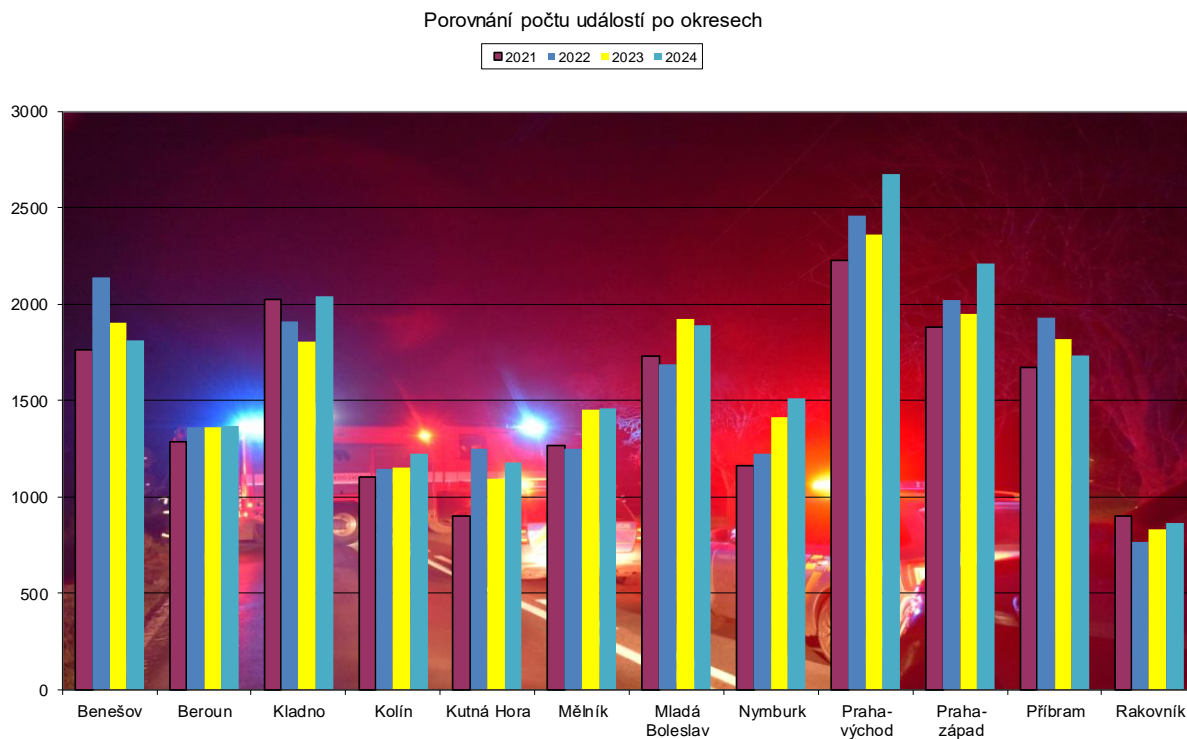
		Benešov	Beroun	Kladno	Kolín	Kutná Hora	Mělník	Mladá Boleslav	Nymburk	Praha východ	Praha západ	Příbram	Rakovník	CELKEM
Civilní osoby	Usmrcených	37	34	37	34	27	44	43	34	48	37	40	23	438
	Zraněných	515	406	558	367	307	389	448	454	630	520	528	244	5366
	Zachráněných	489	371	415	416	343	360	333	447	473	433	426	197	4703
	Evakuovaných	597	1318	1228	465	225	1086	1241	2013	4264	1893	489	63	14882
Hasiči	Usmrcených	0	0	0	0	0	0	0	0	0	0	0	0	0
	Zraněných profesionálních	4	11	3	5	3	5	4	6	8	4	3	2	58
	Zraněných dobrovolných	4	1	1	2	3	2	1	0	5	6	1	0	26

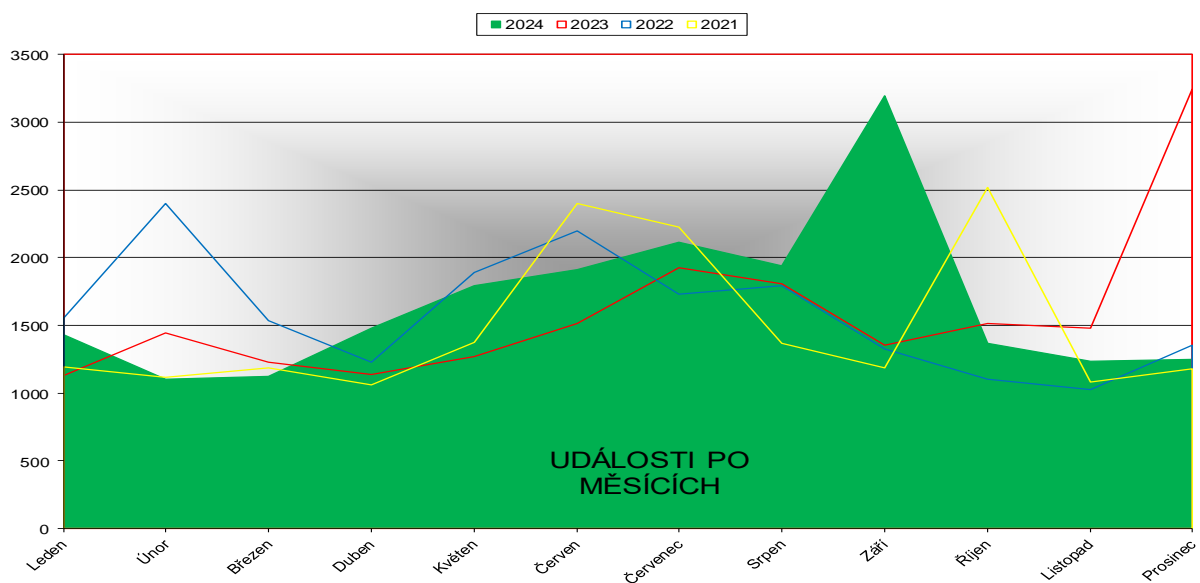
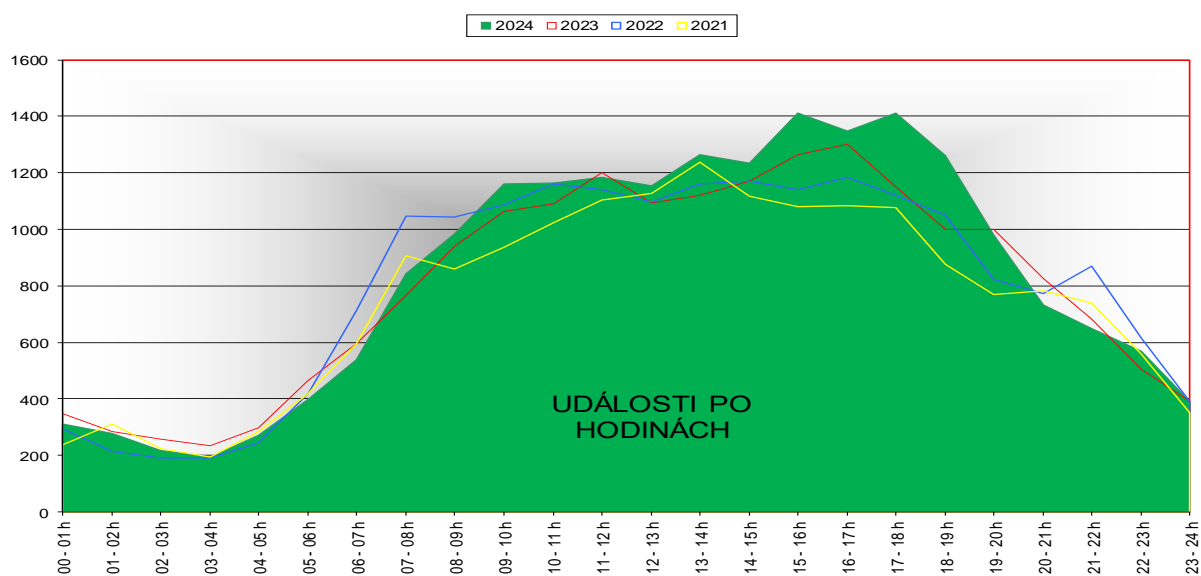
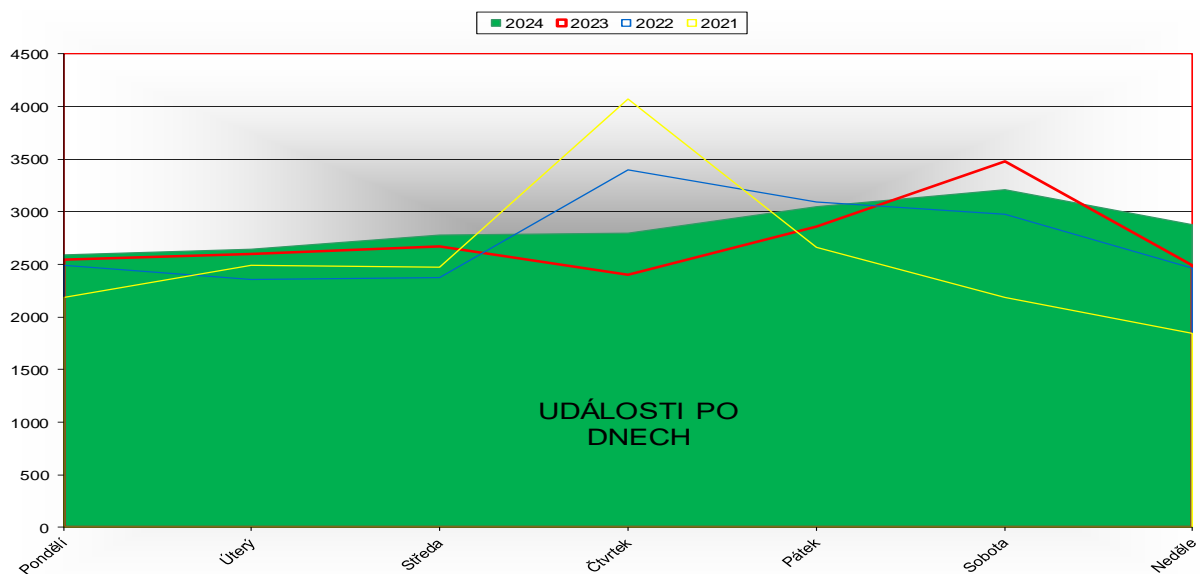
Usmrcené a zraněné osoby podle kategorie

Kategorie	Usmrcených osob v souvislosti s požárem / celkem	Zraněných osob
Děti do 15 let	0 / 8	336
Osoby od 15 do 60 let	4 / 251	3479
Osoby nad 60 let	2 / 179	1551
Hasiči HZS ČR	0	58
Hasiči HZS podniků	0	5
Hasiči SDH, ostatní HZS	0	26
Hasiči neurčených jednotek	0	0
Příslušníci složek IZS	0	0
CELKEM	6 / 438	5455

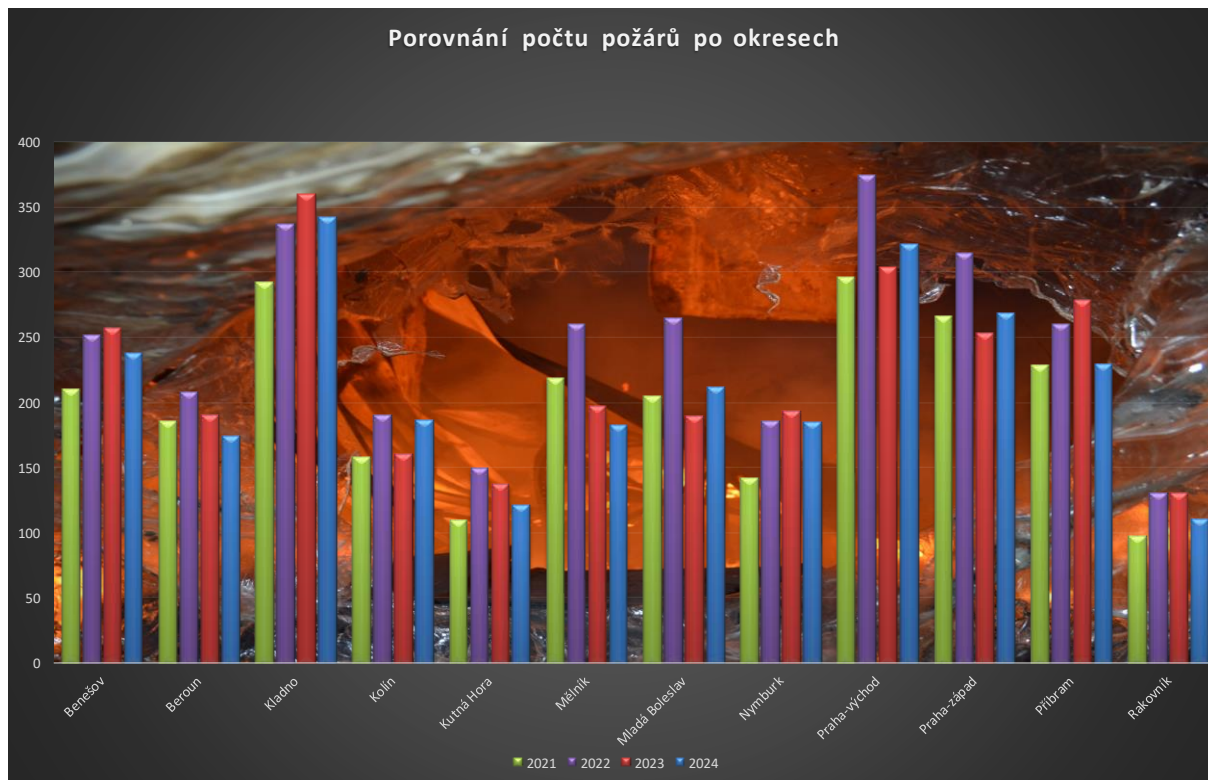
Od roku 2014 se počet usmrcených a zraněných civilních osob upřesňuje na počet v přímé souvislosti s požárem. Hodnoty jsou zobrazovány v pořadí – [Počet v přímé souvislosti s požárem] / [Počet celkem]

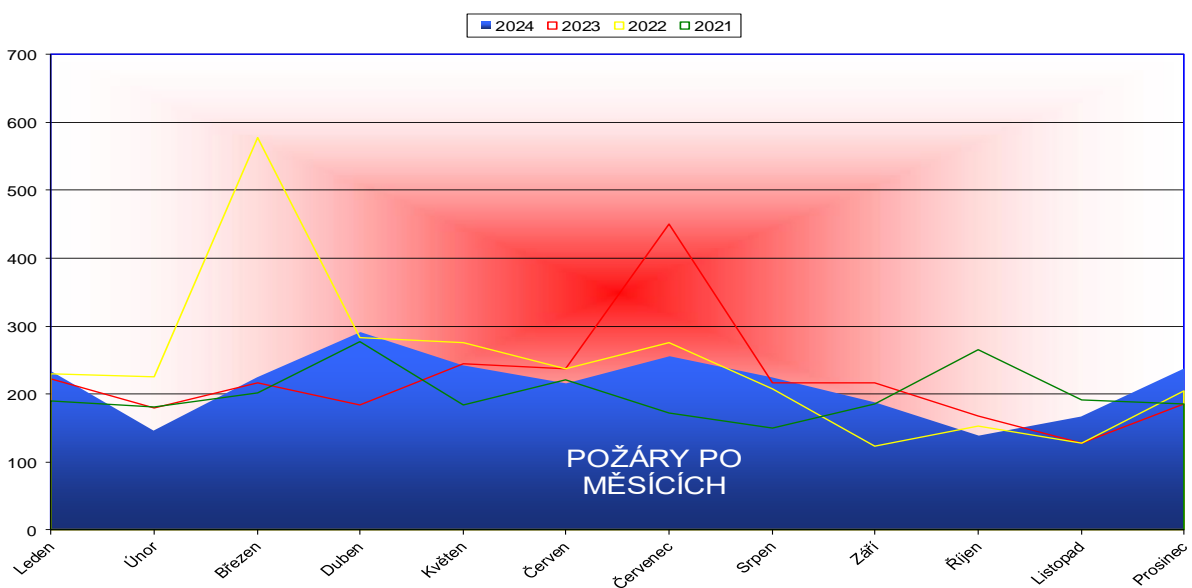
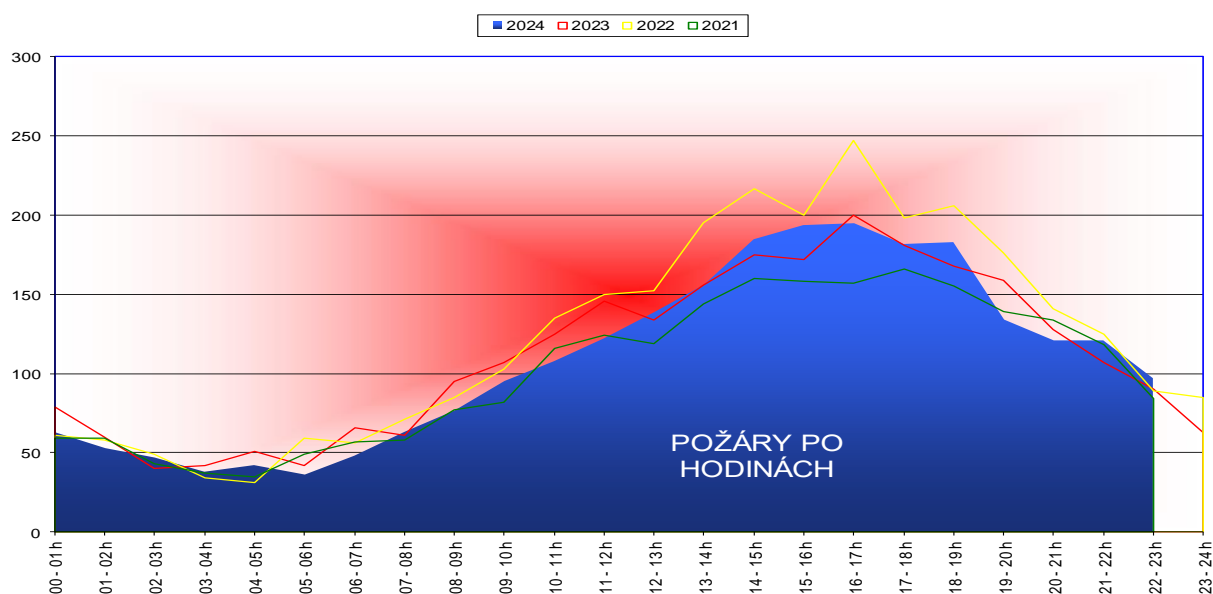
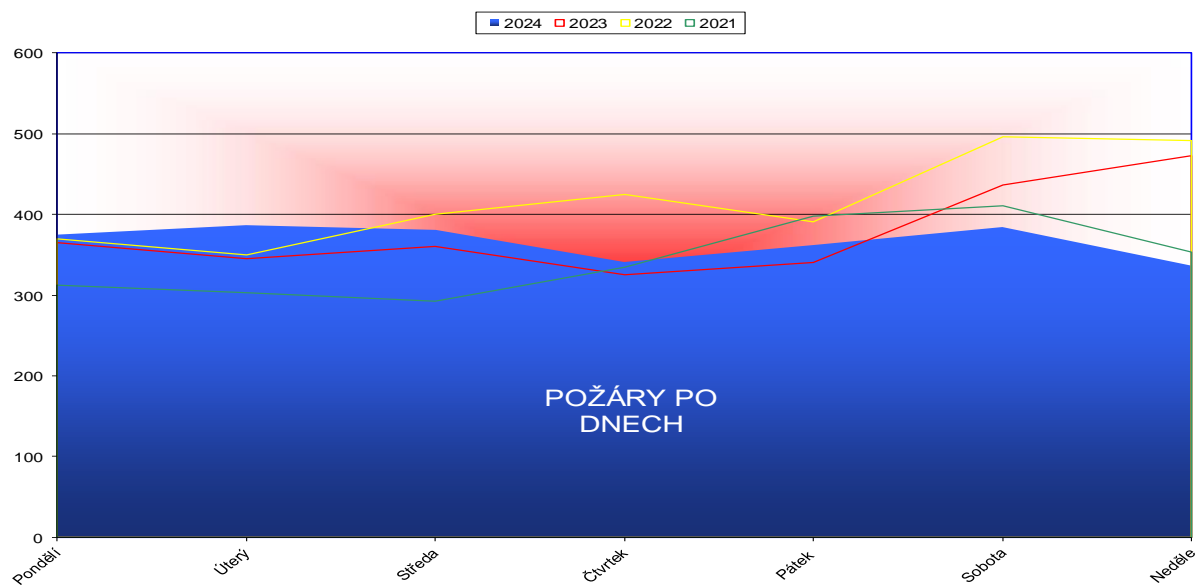
Porovnání počtu událostí po okresech



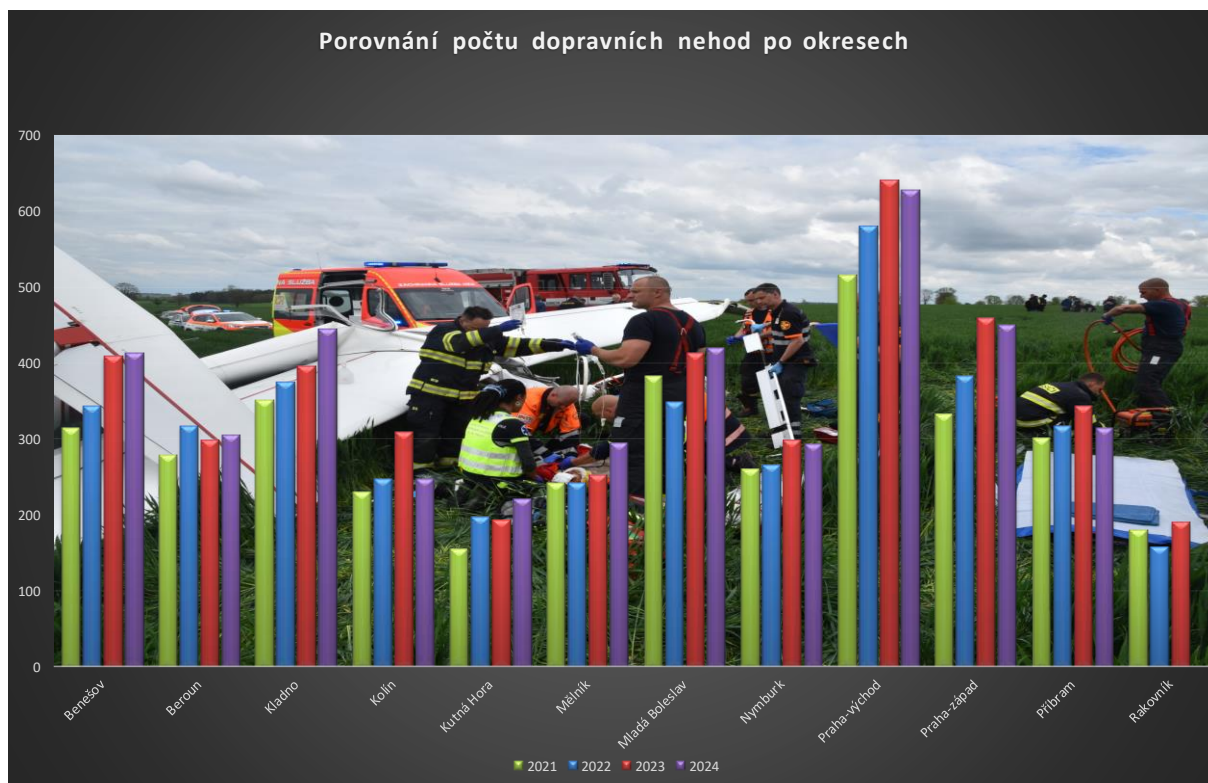


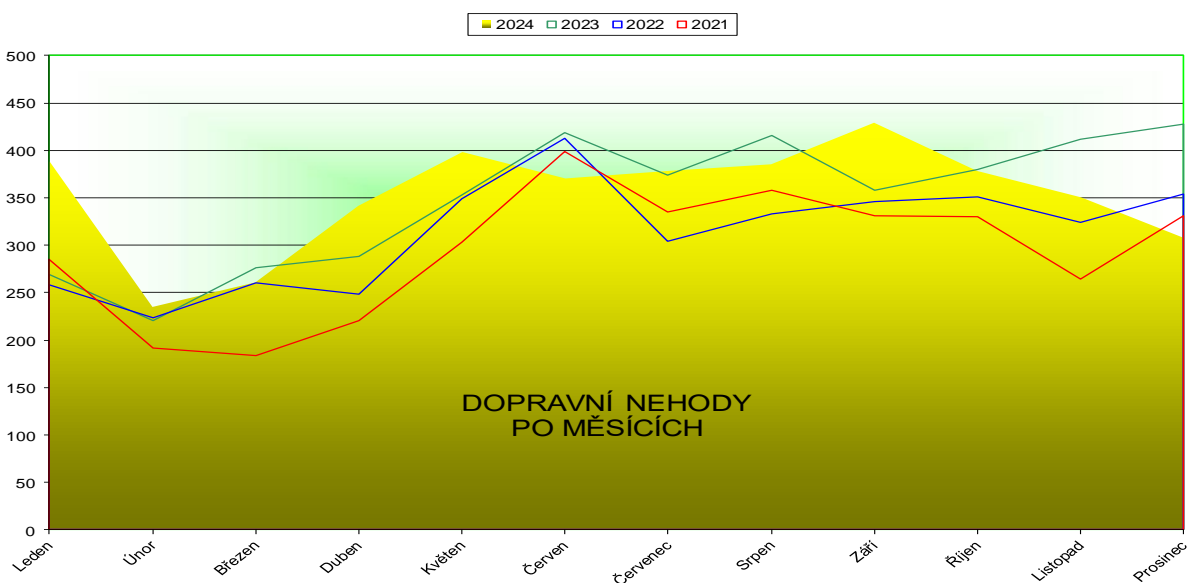
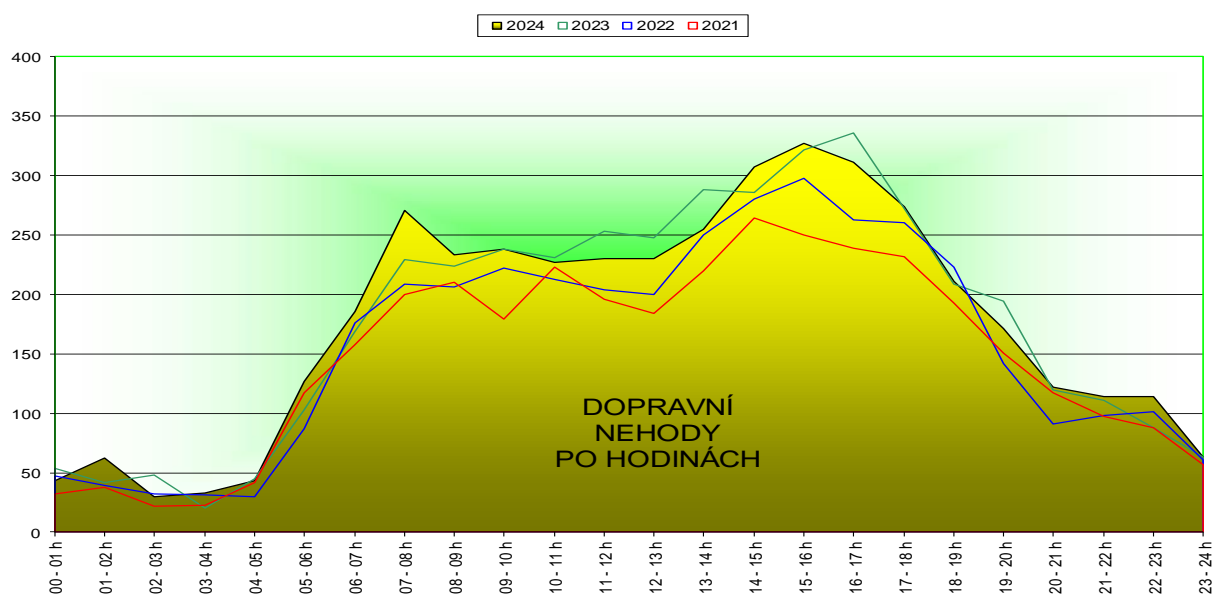
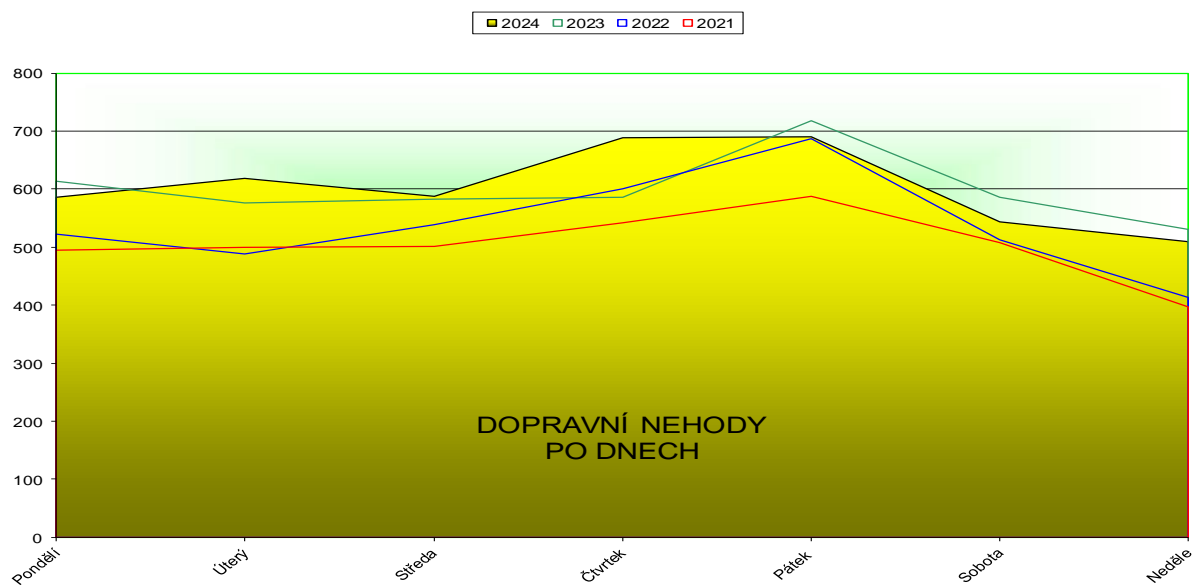
Porovnání počtu požárů po okresech



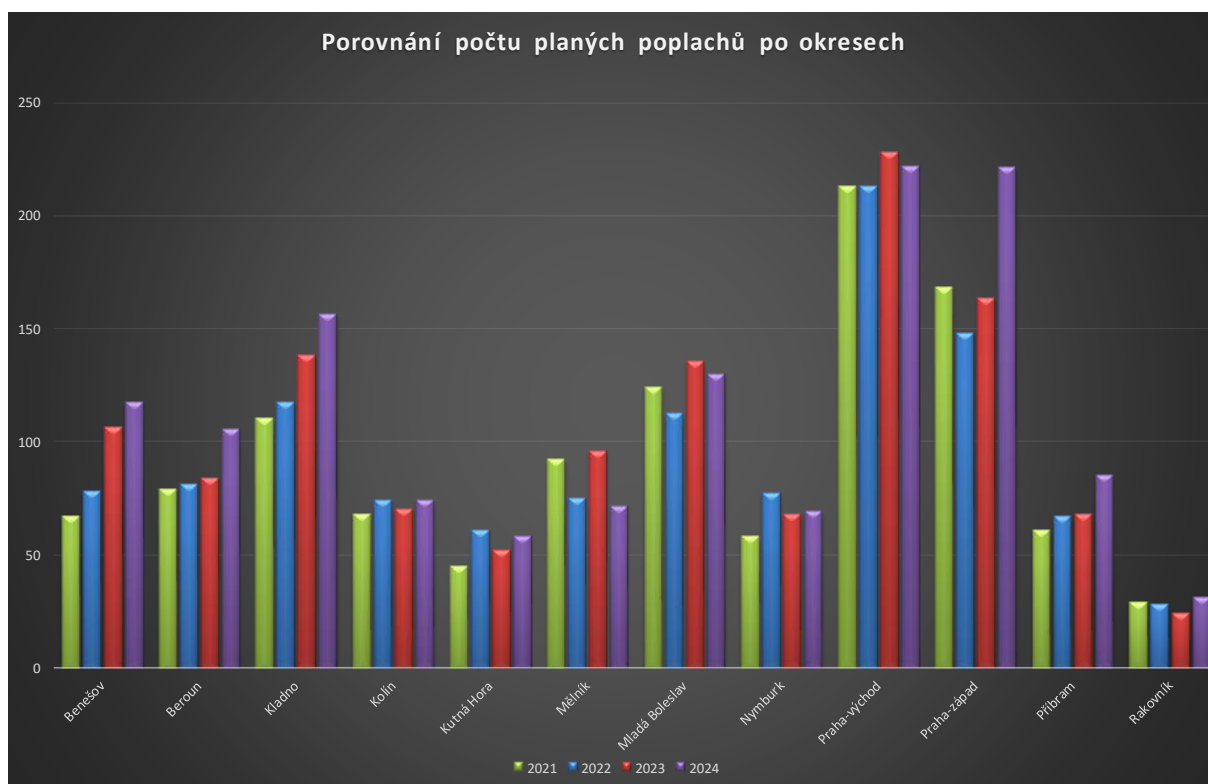


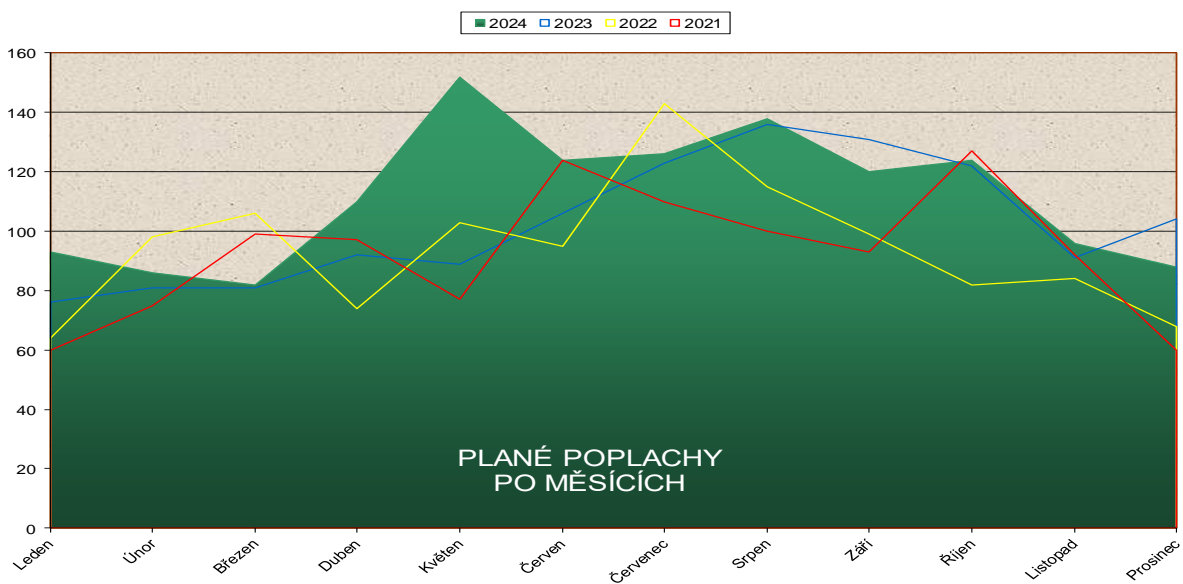
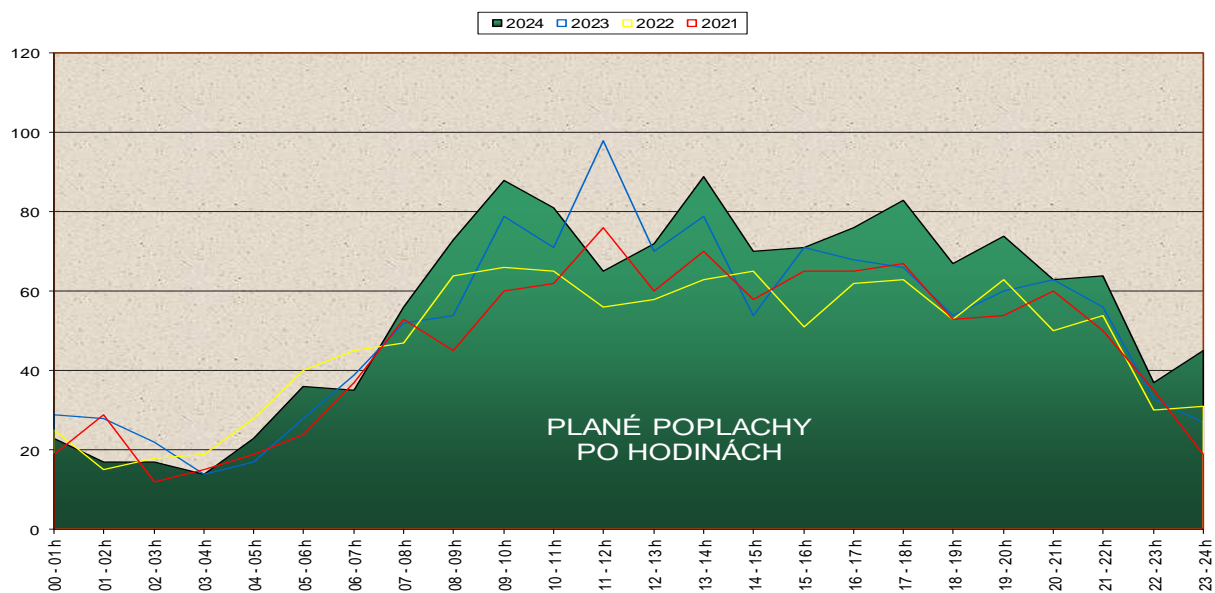
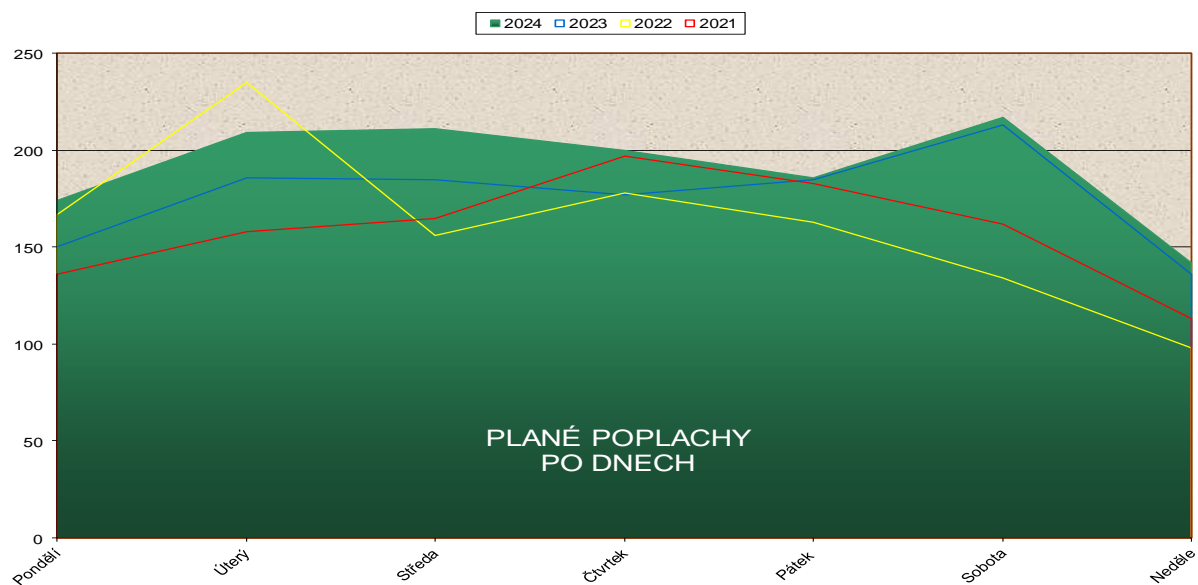
Porovnání počtu dopravních nehod po okresech





Porovnání počtu planých poplachů po okresech





Požáry podle příčiny a činnosti při vzniku

KATEGORIE		2022		2023		2024	
		Počet požárů	Přímá škoda tis. Kč	Počet požárů	Přímá škoda tis. Kč	Počet požárů	Přímá škoda tis. Kč
	neobjasněná příčina, dosud v šetření	186	54 968 Kč	232	34 721 Kč	199	81 203 Kč
Úmysl, děti	neprokázané zavinění	580	13 129 Kč	471	1 514 671 Kč	356	9 914 Kč
	úmyslné zapálení - pachatel zjištěn	31	18 049 Kč	8	79 Kč	21	4 089 Kč
	úmyslné zapálení - pachatel nezjištěn	149	2 091 387 Kč	103	91 309 Kč	146	98 182 Kč
	sebevražedný úmysl, nemoc	2	150 Kč	1	200 Kč	1	100 Kč
	děti do 15 let	20	1 258 Kč	24	2 461 Kč	25	4 358 Kč
Nedbalost	kouření	151	14 897 Kč	161	13 350 Kč	192	46 204 Kč
	zakládání ohňů, vypalování trávy	384	958 Kč	272	179 Kč	295	6 320 Kč
	nesprávná obsluha topidla	14	7 905 Kč	23	5 988 Kč	14	3 380 Kč
	sušení materiálů a hořlaviny u topidla	4	300 Kč	5	532 Kč	7	4 000 Kč
	nespr. používání hořlavých kap. a plynů	24	1 820 Kč	15	4 677 Kč	8	296 Kč
	používání ohně k osvětlování, rozehrívání	29	3 868 Kč	35	2 245 Kč	29	5 341 Kč
	manipulace se žhavým popelem	86	9 575 Kč	68	10 560 Kč	86	5 139 Kč
	sváření a řezání, rozehrívání, rozmrazování	21	70 350 Kč	22	1 310 Kč	25	5 378 Kč
	zanedbání bezpečnostních předpisů	77	55 810 Kč	100	40 399 Kč	58	15 635 Kč
	nespecifikovaná nedbalost (nelze určit)	95	6 353 Kč	67	2 569 Kč	61	1 088 Kč
	vznícení potravin	37	4 230 Kč	34	1 870 Kč	63	3 383 Kč
	NEDBALOST CELKEM	922	176 066 Kč	802	83 679 Kč	838	96 164 Kč
Komíny	nevhodná konstrukce komínu	4	500 Kč	10	530 Kč	22	110 092 Kč
	zazděný nebo přizděný trám v komíně	4	620 Kč	7	1 280 Kč	4	1 167 Kč
	spáry v komíně, nezajištěná kom. dvířka	5	7 760 Kč	2	300 Kč	5	2 580 Kč
	jiskry z komína a zažehnutí sazí v komíně	171	833 Kč	167	1 110 Kč	130	2 397 Kč
	KOMÍNY CELKEM	184	9 713 Kč	186	3 220 Kč	161	116 236 Kč
Topidla	technická závada topidla	8	850 Kč	6	230 Kč	4	1 405 Kč
	špatný stav topidla nebo kouřovodu	2	300 Kč	0	0 Kč	1	1 900 Kč
	nesprávná instalace topidel a kouřovodů	7	420 Kč	9	5 530 Kč	10	2 765 Kč
	jiná závada	2	0 Kč	2	5 050 Kč	5	2 820 Kč
	TOPIDLA CELKEM	19	1 570 Kč	17	10 810 Kč	20	8 890 Kč
Technické závady	technické závady - vada materiálu	290	83 477 Kč	248	53 671 Kč	317	151 287 Kč
	nesprávná instalace	0	0 Kč	2	310 Kč	1	10 Kč
	nesprávná údržba - není prováděná	0	0 Kč	0	0 Kč	0	0 Kč
	žhavé materiály a výrobky /i při kalení/	2	0 Kč	2	15 550 Kč	4	200 Kč
	cizí předmět ve stroji	25	18 937 Kč	40	18 263 Kč	26	2 025 Kč
	výboje statické elektřiny	5	650 Kč	1	0 Kč	1	9 Kč
	úlet jisker z výfuku a parního stroje	8	0 Kč	18	120 Kč	12	0 Kč
	tření a přehřátí	20	13 830 Kč	11	3 451 Kč	16	4 855 Kč
	ost. nepředpokl. změny provoz. parametrů	349	94 747 Kč	370	267 680 Kč	281	85 126 Kč
	TECHNICKÉ ZÁVADY CELKEM	699	211 641 Kč	692	359 045 Kč	658	243 512 Kč

	Samovznícení zemědělských plodin	32	2 583 Kč	18	10 Kč	39	707 Kč
	Samovznícení uhlí	3	3 200 Kč	5	7 Kč	9	4 470 Kč
	Samovznícení olejů a tuků	0	0 Kč	1	70 Kč	0	0 Kč
	Samovznícení chemických látek	3	0 Kč	3	8 000 Kč	5	4 010 Kč
	Samovznícení chemických výrobků	4	20 Kč	2	305 Kč	9	3 355 Kč
	Jiné samovznícení	22	60 205 Kč	27	490 Kč	21	60 Kč
	SAMOVZNÍCENÍ CELKEM	64	66 008 Kč	56	8 882 Kč	83	12 602 Kč
Výbuchy	Výbuchy plynu	0	0 Kč	0	0 Kč	2	10 010 Kč
	Výbuchy par hořlavých kapalin	0	0 Kč	0	0 Kč	0	0 Kč
	Výbuchy prachu	1	600 Kč	0	0 Kč	0	0 Kč
	Výbuchy výbušnin	0	0 Kč	0	0 Kč	0	0 Kč
	Výbuchy tlak. nádob, kotlů	0	0 Kč	0	0 Kč	0	0 Kč
	VÝBUCHY - CELKEM	1	600 Kč	0	0 Kč	2	10 010 Kč
Manipulace s hořlavou látkou	u stříkacích zařízení	0	0 Kč	0	0 Kč	0	0 Kč
	u čerpacích zařízení pohonných hmot	0	0 Kč	0	0 Kč	0	0 Kč
	u namáčecích zařízení /lázně, vany/	0	0 Kč	0	0 Kč	0	0 Kč
	u dálkové dopravy potrubím a zásobníků	0	0 Kč	0	0 Kč	1	0 Kč
	při lepení podlahov. krytin, kladení podlah	0	0 Kč	0	0 Kč	0	0 Kč
	při výrobě hořlavých a výbušných látek	0	0 Kč	0	0 Kč	0	0 Kč
	při manipulaci s hořlavými a výbuš. látkami	0	0 Kč	0	0 Kč	2	0 Kč
	při technologii skladování	0	0 Kč	0	0 Kč	0	0 Kč
	jiné	0	0 Kč	0	0 Kč	1	0 Kč
	MANIPULACE S H.L. CELKEM	0	0 Kč	0	0 Kč	4	0 Kč
Mimořádné příčiny	blesk - objekty chráněné hromosvodem	1	500 Kč	2	10 500 Kč	2	520 Kč
	blesk - objekty nechráněné hromosvodem	2	2 700 Kč	4	14 750 Kč	2	500 Kč
	blesk - ostatní případy zapálení	8	4 000 Kč	7	158 Kč	8	1 307 Kč
	živelná pohroma /mimo blesku/	2	0 Kč	0	0 Kč	3	0 Kč
	dopravní nehoda	36	12 330 Kč	23	983 Kč	23	3 007 Kč
	vojenské cvičení, ohňostroje	17	21 Kč	19	96 Kč	15	1 562 Kč
	jiné příčiny	0	0 Kč	0	0 Kč	0	0 Kč
	MIMOŘÁDNÉ PŘÍČINY	66	19 551 Kč	55	26 487 Kč	53	6 896 Kč
	CELKEM	2923	2 664 090 Kč	2647	2 135 564 Kč	2567	692 156 Kč

Negativní vlivy při zásazích

	2022	2023	2024
Pozdní příjezd jednotek PO. Za pozdní se považují činnosti, při nichž dochází k prokazatelným časovým prodlevám oproti běžným možnostem.			
špatná funkce ohlašovny požáru	2	1	2
selhání spojovacích prostředků	13	38	49
pozdní ohlášení oproti času zpozorování	4	3	0
pozdní vyhlášení poplachu jednotce PO oproti ohlášení	3	3	0
pozdní výjezd jednotky PO oproti vyhlášení poplachu	21	27	22
obtížná cesta na místo	72	91	101
selhání vozidla na cestě	0	2	1
přivolaná místní jednotka nevyjela	2	3	8
pozdní přivolání dalších jednotek	0	2	0
jiné (pozdní příjezd)	16	15	11
CELKEM	133	185	194
nedostatek sil	1	0	2
nedostatek základní techniky a technických prostředků	2	1	2
nedostatek speciální techniky	0	4	2
nedostatek vody, nevyhovující požární vodovod, zaasfaltované hydrantové uzávěry	5	0	2
nedostatek ostatních hasebních prostředků	1	0	0
nedostatek ochranných prostředků	0	0	1
selhání techniky	9	21	6
18nesprávné nasazení sil a prostředků	0	2	1
špatná spolupráce s majitelem (uživatelé)	10	9	15
jiné (selhání techniky v důsledku špatného použití)	4	4	2
CELKEM	32	41	33
zadýmení a přítomnost plyných toxických látek	30	18	19
sálání tepla a roztékání hořlavých hmot	10	7	8
nevypnutý elektrický proud	9	10	7
nebezpečí výbuchu nebo destrukce	13	5	10
nevyhovující nástupní plocha	13	8	19
nevyhovující zásahové nebo evakuační cesty	4	5	15
teplota pod minus 10 stupňů Celsia	1	0	5
jiné vlivy atmosférických podmínek (vítr, sucho, živelní pohroma)	49	74	180
negativní vliv technologické dispozice, nesprávné skladování	6	7	4
jiné (vícenásobné ohnisko včetně znovurozhoření, radioaktivita)	8	11	6
CELKEM	143	145	273
nedostatečná podpora z OPIS	3	3	2
nedostatečná podpora z krizového štábu okresu/kraje	0	0	0
nedostatky ve spolupráci složek IZS na místě zásahu (výměna informací)	4	4	6
nedostatky ve vyžádané pomoci od orgánů místní samosprávy	1	1	1
nedostatky ve vyžádané pomoci od orgánů státní správy	2	0	2
nedostatečná nebo nevhodná reakce obyvatel na vzniklou mimořádnou událost	2	6	7
jiné (znesnad. řízení)	7	14	24
CELKEM	19	28	42

Zpracoval: mjr. Mgr. Libor Pospíšil