

STATISTICKÉ ÚDAJE O ZÁSAHOVÉ ČINNOSTI
ZÁKLADNÍ UKAZATELE ROKU 2023 A POROVNÁNÍ S ROKEM 2022

Aktuální součtová tabulka

Typ události	počet	tj. v %
Požár (P)		
Požár	2572	13,50
Požár bez účasti JPO	75	0,39
CELKEM POŽÁR	2647	
Dopravní nehoda (DN)		
Dopravní nehoda silniční	4028	21,15
Dopravní nehoda silniční hromadná	35	0,18
Dopravní nehoda železniční (vč. metra)	118	0,62
Dopravní nehoda letecká	10	0,05
Dopravní nehoda – ostatní	2	0,01
CELKEM DOPRAVNÍ NEHODY	4193	
Únik nebezpečné chemické látky (UNL)		
Únik plynu/aerosolu	184	0,97
Únik kapaliny (mimo ropných produktů)	37	0,19
Únik ropných produktů	858	4,50
Únik pevné látky	1	0,01
Únik nebezpečné chem. látky – ostatní (včetně jiné než chemické)	22	0,12
CELKEM ÚNIKY NL	1102	
Technická havárie (TH)		
Technická havárie	7	0,04
Technická pomoc	8893	46,69
Technologická pomoc	4	0,02
Ostatní pomoc	962	5,05
CELKEM TECHNICKÉ HAVÁRIE	9866	
Radiační havárie a nehoda (RHN)		
Radiační havárie a nehoda	0	0,00
Ostatní mimořádné události (OMU)		
Ostatní mimořádné události (epidemie, nákazy a jiné)	7	0,04
Planý poplach (PP)		
Planý poplach	1232	6,47
Celkem	19047 událostí	

Aktuální součtová tabulka po okresech

	Benešov	Beroun	Kladno	Kolín	Kutná Hora	Mělník	Mladá Boleslav	Nymburk	Praha-východ	Praha-západ	Příbram	Rakovník
Požár (P)												
požár	254	183	346	158	130	195	181	188	289	248	273	127
Požár bez účasti JPO	3	7	13	2	7	2	8	5	14	5	6	3
Dopravní nehoda (DN)												
Dopravní nehoda silniční	395	284	384	285	185	233	392	289	616	446	335	184
Dopravní nehoda silniční hromadná	3	1	3	2	0	3	2	4	9	4	2	2
Dopravní nehoda železniční (vč. metra)	9	10	8	21	7	16	14	4	14	6	5	4
Dopravní nehoda letecká	0	1	0	0	0	0	5	0	0	3	1	0
Dopravní nehoda – ostatní	1	1	0	0	0	0	0	0	0	0	0	0
Únik nebezpečné chemické látky (UNL)												
Únik plynu/aerosolu	7	12	24	13	10	23	17	12	25	18	11	12
Únik kapaliny (mimo ropných produktů)	1	3	2	3	1	6	3	3	4	9	2	0
Únik ropných produktů	53	71	82	39	31	61	98	43	113	129	80	58
Únik pevné látky	0	0	1	0	0	0	0	0	0	0	0	0
Únik nebezpečné chem. látky – ostatní (včetně jiné, než chemické)	0	2	4	2	2	0	1	2	5	3	0	1
Technická havárie (TH)												
Technická havárie	1	1	0	0	1	1	1	0	0	0	1	1
Technická pomoc	1017	601	723	502	612	737	987	702	941	802	916	353
Technologická pomoc	0	0	0	0	0	0	0	0	2	1	1	0
Ostatní pomoc	50	96	76	57	54	75	77	89	100	113	116	59
Radiační havárie a nehoda (RHN)												
Radiační havárie a nehoda	0	0	0	0	0	0	0	0	0	0	0	0
Ostatní mimořádné události (OMU)												
Ostatní mimořádné události (epidemie,	0	0	2	0	0	2	0	2	0	0	1	0
Planý poplach (PP)												
Planý poplach	106	84	138	70	52	96	135	68	228	163	68	24
Celkem	1900	1357	1806	1154	1092	1450	1921	1411	2360	1950	1818	828

Počet jednotlivých událostí podle objektu vzniku

	Požár	Dopravní nehoda	Únik NL	Technická havárie	MU Ostatní	Planý poplach	Celkem
Budovy pro zdravotnictví	2	0	2	28	0	7	39
Budovy pro služby a osobní hygienu	2	0	0	6	0	5	13
Budovy pro výchovu, vědu a výzkum	12	0	2	92	0	25	131
Budovy pro kulturu a tělovýchovu	5	0	0	19	0	28	52
Budovy administrativní	6	0	2	36	0	17	61
Budovy pro společné ubytování	56	0	1	128	0	13	198
Budovy pro obchod a stravování	11	0	3	34	0	129	177
Budovy pro sociální zabezpečení	5	0	0	114	0	22	141
Budovy historické a církevní	1	0	0	11	0	3	15
Bytový fond domovní	83	0	63	1302	0	51	1499
Rodinné domky	309	5	28	629	1	37	1009
Ostatní budovy pro bydlení	5	0	0	11	0	3	19
Výrobní budovy mimo zemědělské a lesy	45	0	10	18	1	95	169
Energetické výrobní budovy	12	0	6	23	0	18	59
Budovy pro dopravu a spoje	3	1	1	23	0	3	31
Budovy pro garážování a údržbu	12	0	5	14	0	9	40
Budovy pro skladování nezemědělských produktů	12	0	5	13	0	164	194
Budovy pro živočišnou a rostlinnou výrobu	6	0	0	4	3	3	16
Budovy pro skladování zem. produktů	8	0	0	1	0	4	13
Objekty mimo budov	49	12	61	188	0	14	324
Objekty mimo budov v zemědělství	5	0	0	3	0	2	10
Objekty ve výstavbě a rekonstrukci	7	0	0	6	0	4	17
Opuštěné objekty a demolice	84	0	5	5	0	4	98
Provizoria a účelové objekty	111	0	0	18	0	4	133
Dopravní prostředky a pracovní stroje	407	4018	504	553	0	128	5610
Garáže mimo budov	7	0	0	2	0	0	9
Komunikace	9	19	359	1034	0	30	1451
Zemědělské plochy	152	0	1	4	0	24	181
Lesy	303	1	1	1799	0	89	2193
Volné skládky	403	2	33	1765	0	172	2375
Odpady	485	0	5	9	1	29	529
Nezatríděno	30	135	5	1974	1	96	2241
OBJEKTY CELKEM	2647	4193	1102	9866	7	1232	19047

Zásahy dle vzdálenosti

Vzdálenost	Požár	Dopravní nehoda	Únik NL	Technická havárie	Ostatní MU	Planý poplach	Celkem
do 1 km	954	451	233	2218	2	317	4175
1 - 2 km	639	405	208	1840	0	236	3328
2 - 3 km	536	446	128	1267	1	166	2544
3 - 4 km	471	381	97	1011	2	130	2092
4 - 5 km	478	398	65	859	0	133	1933
5 - 6 km	442	402	61	643	0	79	1627
6 - 7 km	364	363	65	587	0	113	1492
7 - 8 km	375	401	60	623	0	100	1559
8 - 9 km	261	346	62	392	1	70	1132
9 - 10 km	389	393	73	581	2	96	1534
11 - 15 km	1077	1343	246	1685	6	279	4636
16 - 20 km	540	735	118	823	0	118	2334
nad 20 km	519	543	74	839	14	71	2060
CELKEM	7045	6607	1490	13368	28	1908	30446

Počty jednotek u událostí

	Požár	Dopravní nehoda	Únik NL	Technická havárie	Ostatní mimořádné události	Planý poplach	Celkem
Zasahovalo jednotek	7071	6608	1491	13416	28	1914	30528
- z toho HZS ČR	3101	4860	1137	7809	22	1284	18213
- z toho HZS podniku	199	236	40	490	1	53	1019
- z toho SDH obcí	3771	1511	314	5117	5	577	11295
- z toho SDH podniku	0	1	0	0	0	0	1
- z toho jiné	20	6	9	24	0	1	65
Počet všech událostí	2572	4193	1102	9866	7	1232	18972
- s účastí j. HZS ČR	2528	4152	1070	7318	10	1192	16270
- s účastí j. HZS podniku	192	226	37	480	1	50	986
- s účastí j. SDH obcí	1987	1420	293	4656	4	446	8806
- s účastí j. SDH podniku	0	1	0	0	0	0	1
- s účastí jednotek jiných	12	5	9	24	3	1	54

Základní údaje o požárech po okresech I. část

	Benešov	Beroun	Kladno	Kolín	Kutná Hora	Mělník
Počet požárů CELKEM	257	190	359	160	137	197
Požáry se škodou < než 10 000,- Kč	167	134	274	107	97	153
Požáry se škodou 10 000 – 250 000,- Kč	57	42	49	42	28	29
Požáry se škodou 250 100 – 999 999 Kč	19	9	21	7	7	12
Požáry se škodou 1 000 100 - 10 000 000 Kč	13	4	13	4	5	3
Požáry se škodou nad 10 000 000,- Kč	1	1	2	0	0	0
Počet usmrcených CELKEM	1	2	3	1	4	0
Usmrcených < 15 let	0	0	0	0	0	0
Usmrcených 15 let – 60 let	1	1	2	0	3	0
Usmrcených > 60 let	0	1	1	0	1	0
Usmrcených – hasiči HZS ČR	0	0	0	1	0	0
Usmrcených – hasiči HZS podniku	0	0	0	0	0	0
Usmrcených – hasiči SDH, ostatní	0	0	0	0	0	0
Počet zraněných CELKEM	15	33	18	17	11	13
Zraněných < 15 let	1	1	2	0	2	0
Zraněných 15 let – 60 let	12	12	7	13	7	11
Zraněných > 60 let	0	5	5	1	1	1
Zraněných – hasiči HZS ČR	1	6	2	3	0	1
Zraněných – hasiči HZS podniku	0	0	0	0	0	0
Zraněných – hasiči SDH, ostatní	1	9	2	0	1	0
Evakuováno celkem	104	136	60	60	17	97
Zachráněno celkem	10	20	12	16	9	8
Přímá škoda (tis. Kč)	87412	1519893	124378	22479	17265	17393
Uchráněné hodnoty (tis. Kč)	78688	218501	284650	114368	59197	58197

Základní údaje o požárech po okresech II. část

	Mladá Boleslav	Nymburk	Praha-východ	Praha-západ	Příbram	Rakovník
Počet požárů CELKEM	189	193	303	253	279	130
Požáry se škodou < než 10 000,- Kč	130	133	195	178	203	95
Požáry se škodou 10 000 – 250 000,- Kč	43	43	84	56	53	21
Požáry se škodou 250 100 – 999 999 Kč	9	9	14	13	14	10
Požáry se škodou 1 000 100 - 10 000 000 Kč	6	8	9	5	8	4
Požáry se škodou nad 10 000 000,- Kč	1	0	1	1	1	0
Počet usmrcených CELKEM	0	2	0	3	1	1
Usmrcených < 15 let	0	0	0	0	0	0
Usmrcených 15 let – 60 let	0	2	0	3	1	1
Usmrcených > 60 let	0	0	0	0	0	0
Usmrcených – hasiči HZS ČR	0	0	0	0	0	0
Usmrcených – hasiči HZS podniku	0	0	0	0	0	0
Usmrcených – hasiči SDH, ostatní	0	0	0	0	0	0
Počet zraněných CELKEM	12	10	12	17	17	11
Zraněných < 15 let	0	1	0	3	0	0
Zraněných 15 let – 60 let	11	8	8	10	9	7
Zraněných > 60 let	0	0	0	3	1	4
Zraněných – hasiči HZS ČR	1	0	1	1	1	0
Zraněných – hasiči HZS podniku	0	0	0	0	0	0
Zraněných – hasiči SDH, ostatní	0	1	3	0	6	0
Evakuováno celkem	50	182	304	31	108	33
Zachráněno celkem	9	2	3	32	9	5
Přímá škoda (tis. Kč)	49186	38097	135625	46498	64257	13081
Uchráněné hodnoty (tis. Kč)	67130	196379	208460	122050	205494	25765

Požáry v jednotlivých odvětvích hospodářství

Odvětví	počet požárů	podíl v %	přímá škoda v tis. Kč	podíl v %	Usmrceno	Zraněno
Zemědělství	394	14,88	85784	4,02	1	5
Lesnictví	234	8,84	503	0,02	0	2
Dobývání nerost. surovin	2	0,08	0	0	0	0
Zpracovatelský průmysl	86	3,25	1712576	80,19	0	23
Výroba, rozvod el. a plynu	35	1,32	1953	0,09	0	0
Stavebnictví	12	0,45	9005	0,42	0	0
Obchod, opravy zboží	12	0,45	16259	0,76	0	0
Pohostinství, ubytování	24	0,91	10287	0,48	0	11
Doprava	354	13,37	61687	2,89	4	29
Pošty, telekomunikace	7	0,26	0	0	0	0
Peněžnictví, pojišťovnictví	1	0,04	120	0,01	0	0
Služby pod., výzkum, real.	10	0,38	1600	0,07	0	3
Veřej. správa, bezpečnost	14	0,53	628	0,03	0	0
Školství	9	0,34	835	0,04	0	0
Zdravotnictví, sociální	4	0,15	1015	0,05	0	0
Ostatní veřejné a osobní	421	15,90	31661	1,48	0	8
Soukromé domácnosti	885	33,43	171031	8,01	11	103
Jiné a nezatříděno	143	5,40	30620	1,43	2	2
Celkem	2647		2135564		18	186

**Souhrnné informace o událostech po okresech
usmrceno, zraněno**

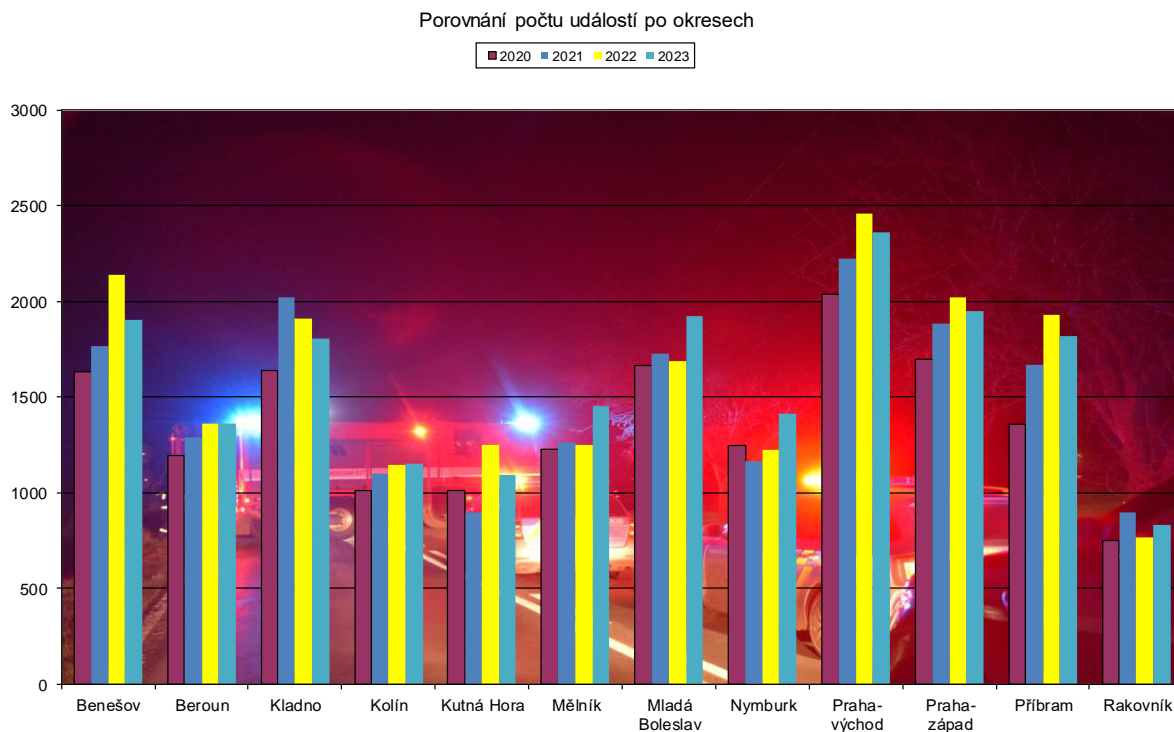
		Benešov	Beroun	Kladno	Kolín	Kutná Hora	Mělník	Mladá Boleslav	Nymburk	Praha východ	Praha západ	Příbram	Rakovník	CELKEM
Civilní osoby	Usmrcených	41	31	73	40	31	37	38	38	51	40	33	22	475
	Zraněných	425	381	485	377	266	330	487	417	609	484	522	226	5009
	Zachráněných	370	332	382	380	248	341	380	403	438	400	478	168	4320
	Evakuovaných	288	771	196	2001	133	1597	289	230	2090	1370	308	34	9307
Hasiči	Usmrcených	0	0	0	1	0	0	0	0	0	0	0	0	1
	Zraněných profesionálních	3	10	3	3	2	2	4	2	4	6	4	1	44
	Zraněných dobrovolných	2	10	2	0	3	1	0	1	4	1	6	0	30

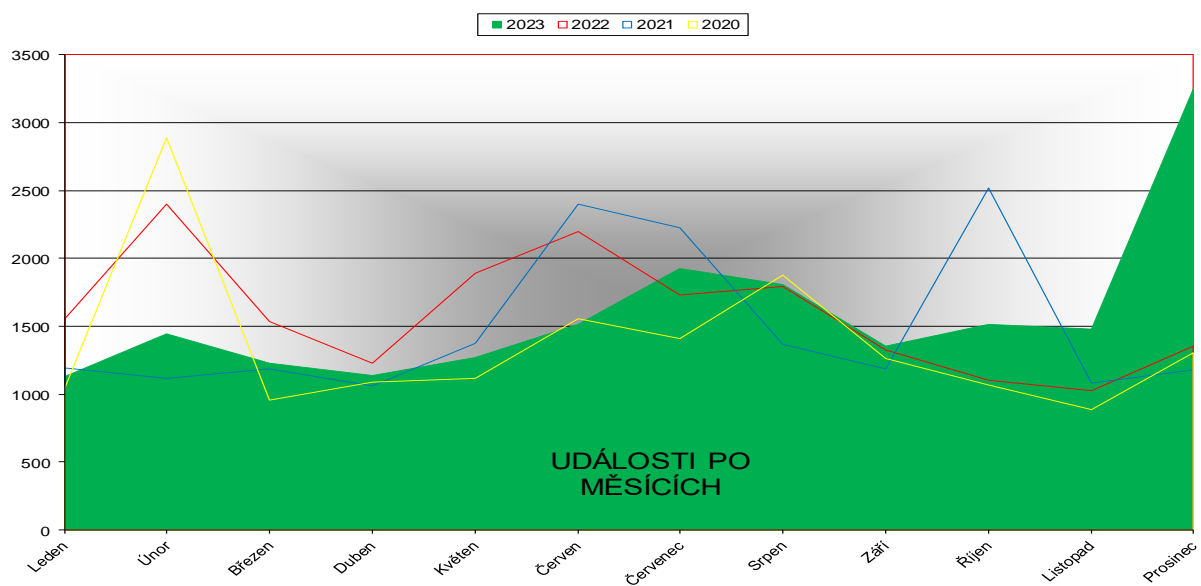
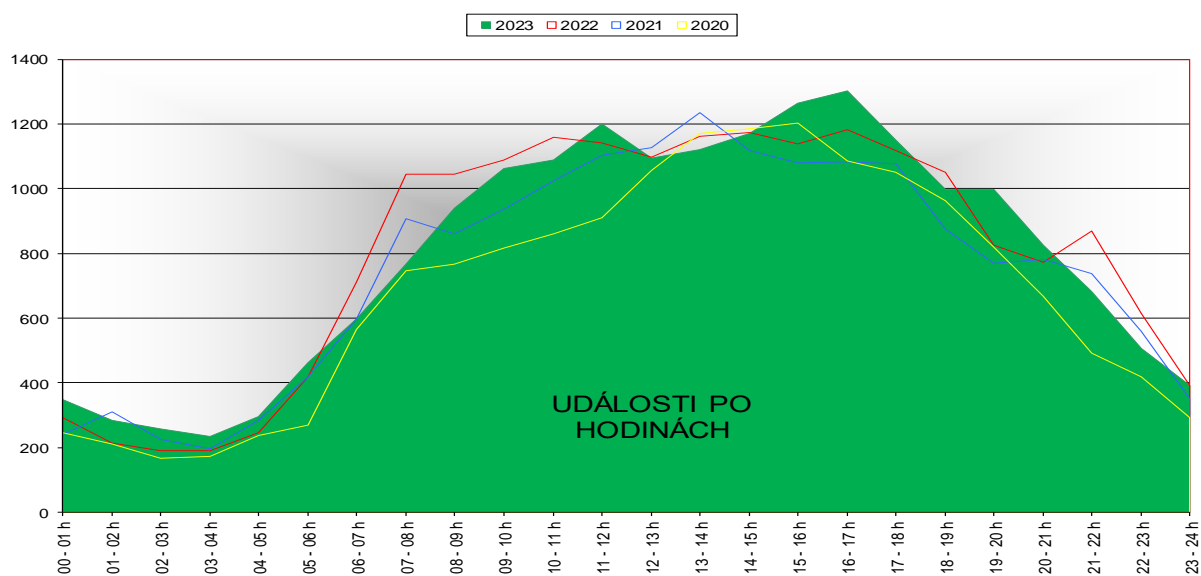
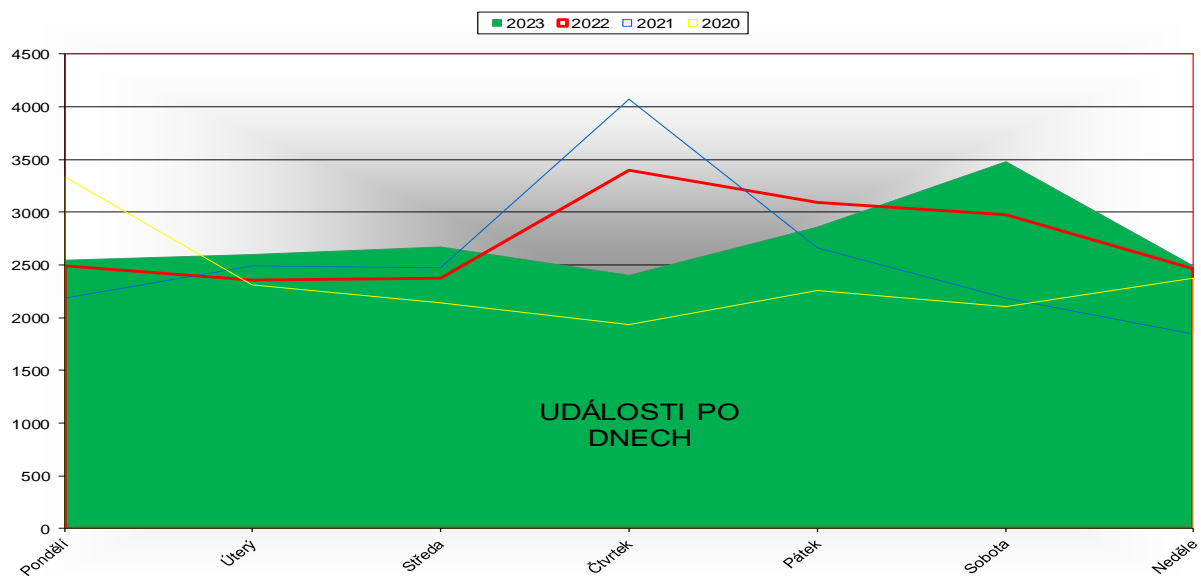
Usmrcené a zraněné osoby podle kategorie

Kategorie	Usmrcených osob v souvislosti s požárem / celkem	Zraněných osob
Děti do 15 let	0 / 2	287
Osoby od 15 do 60 let	9 / 268	3369
Osoby nad 60 let	3 / 205	1353
Hasiči HZS ČR	0	44
Hasiči HZS podniků	0	0
Hasiči SDH, ostatní HZS	0	30
Hasiči neurčených jednotek	0	0
Příslušníci složek IZS	0	0
CELKEM	12 / 476	5083

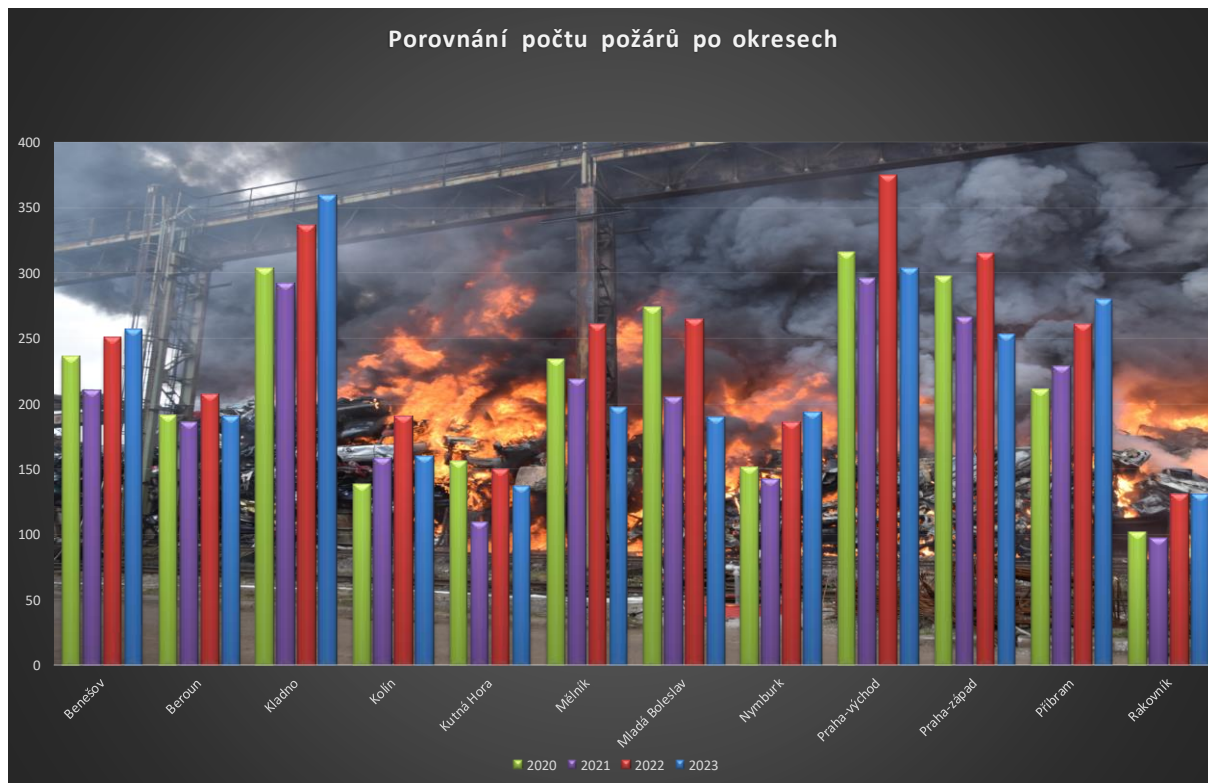
Od roku 2014 se počet usmrcených a zraněných civilních osob upřesňuje na počet v přímé souvislosti s požárem. Hodnoty jsou zobrazovány v pořadí – [Počet v přímé souvislosti s požárem] / [Počet celkem]

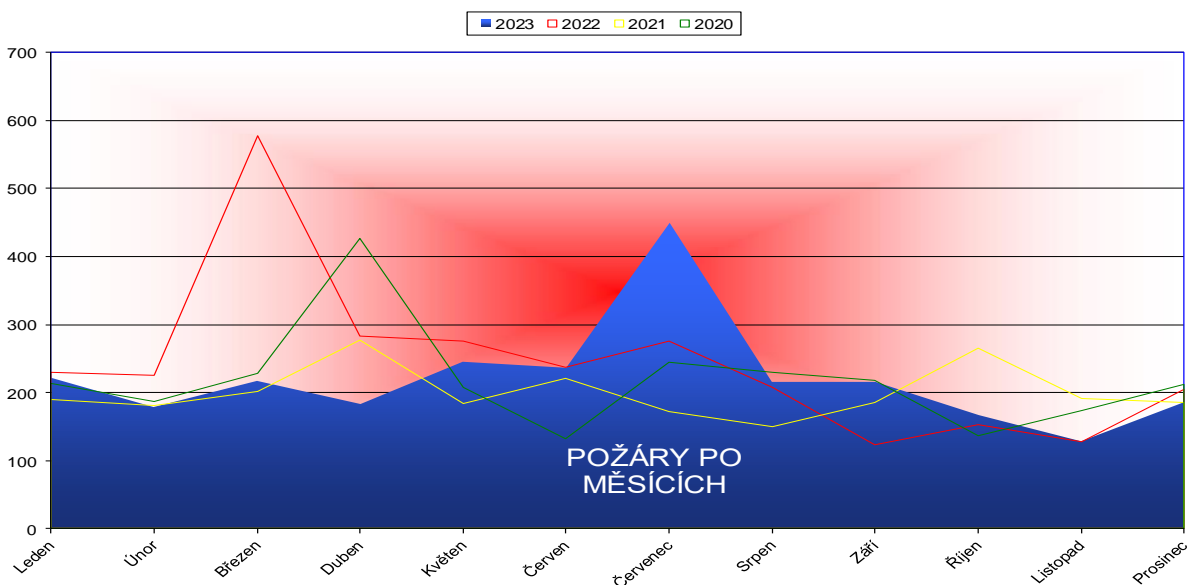
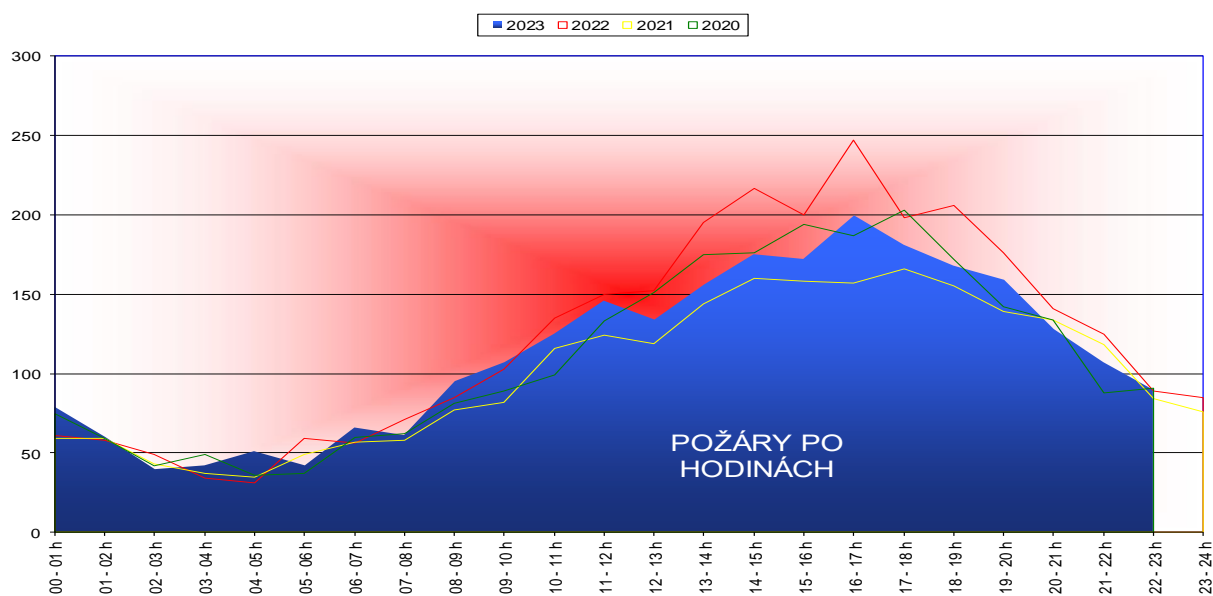
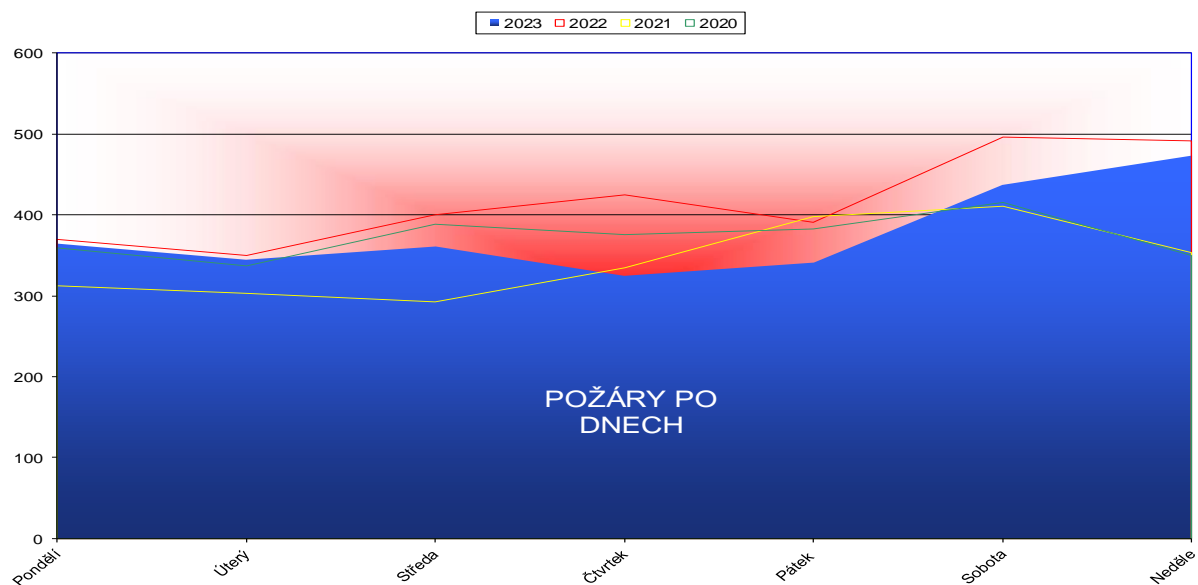
Porovnání počtu událostí po okresech



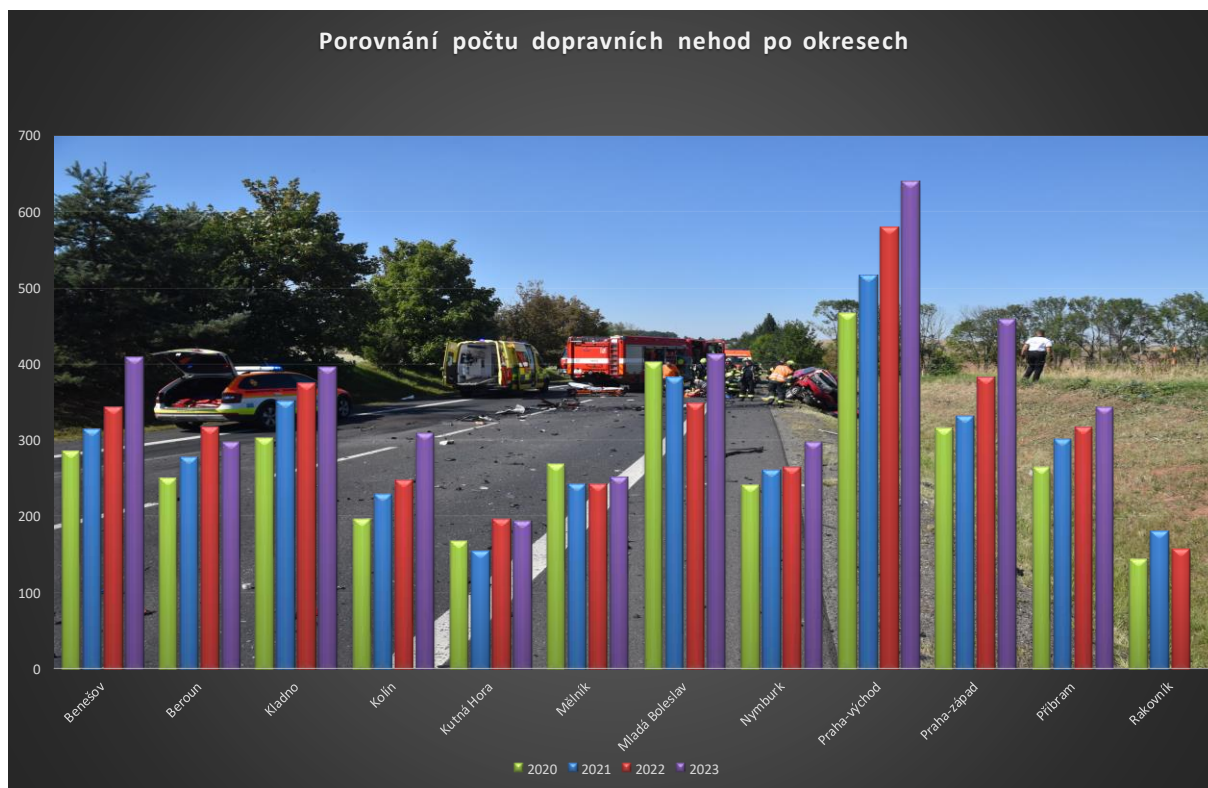


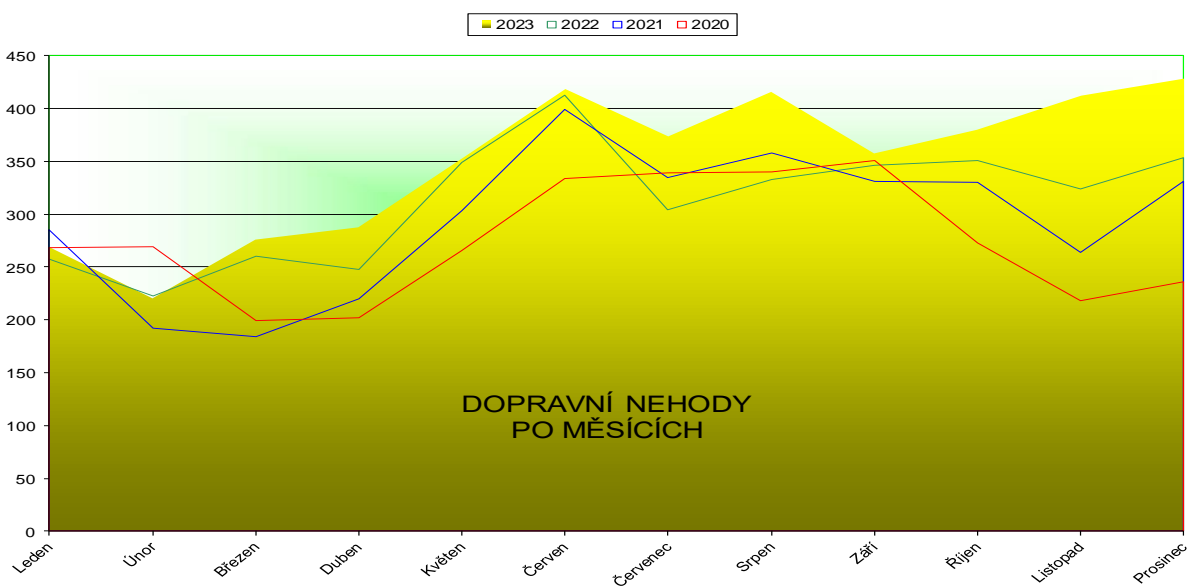
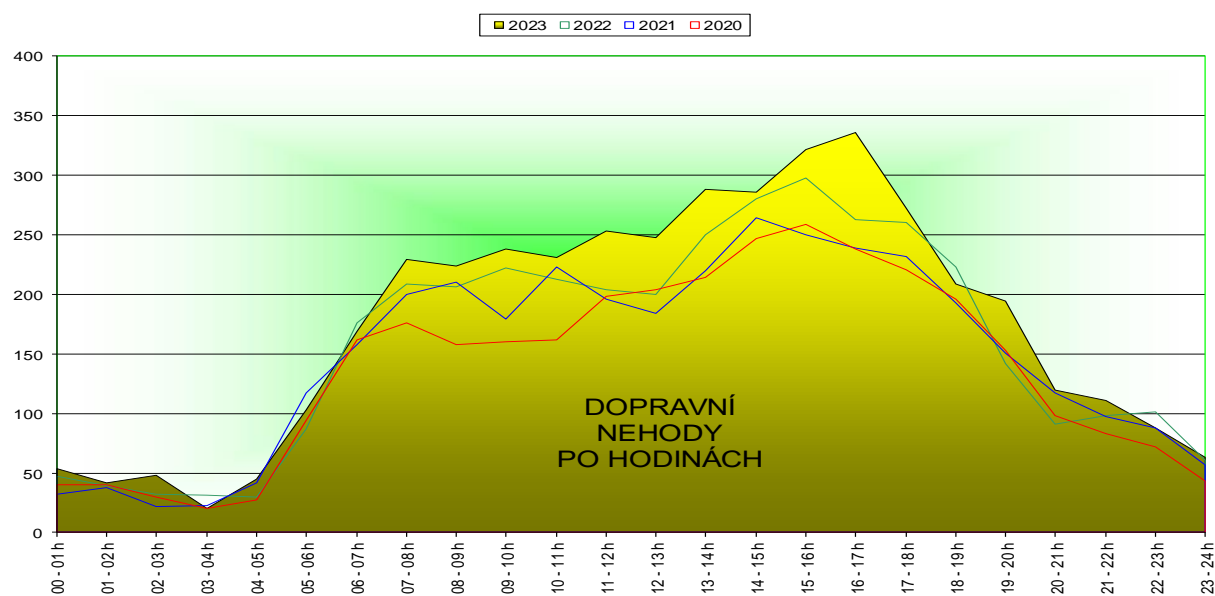
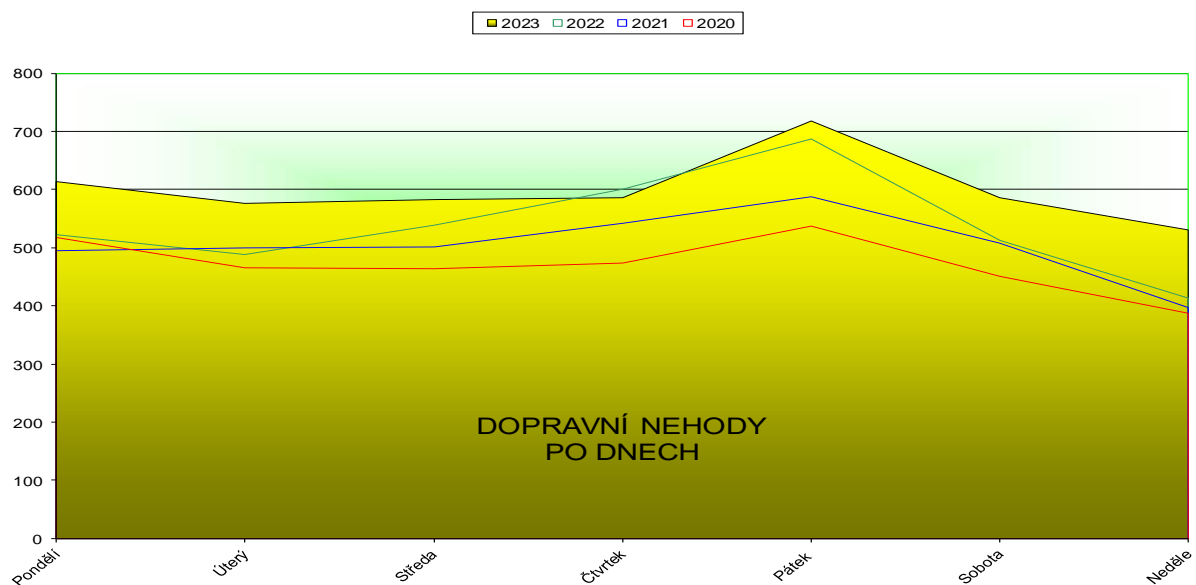
Porovnání počtu požárů po okresech



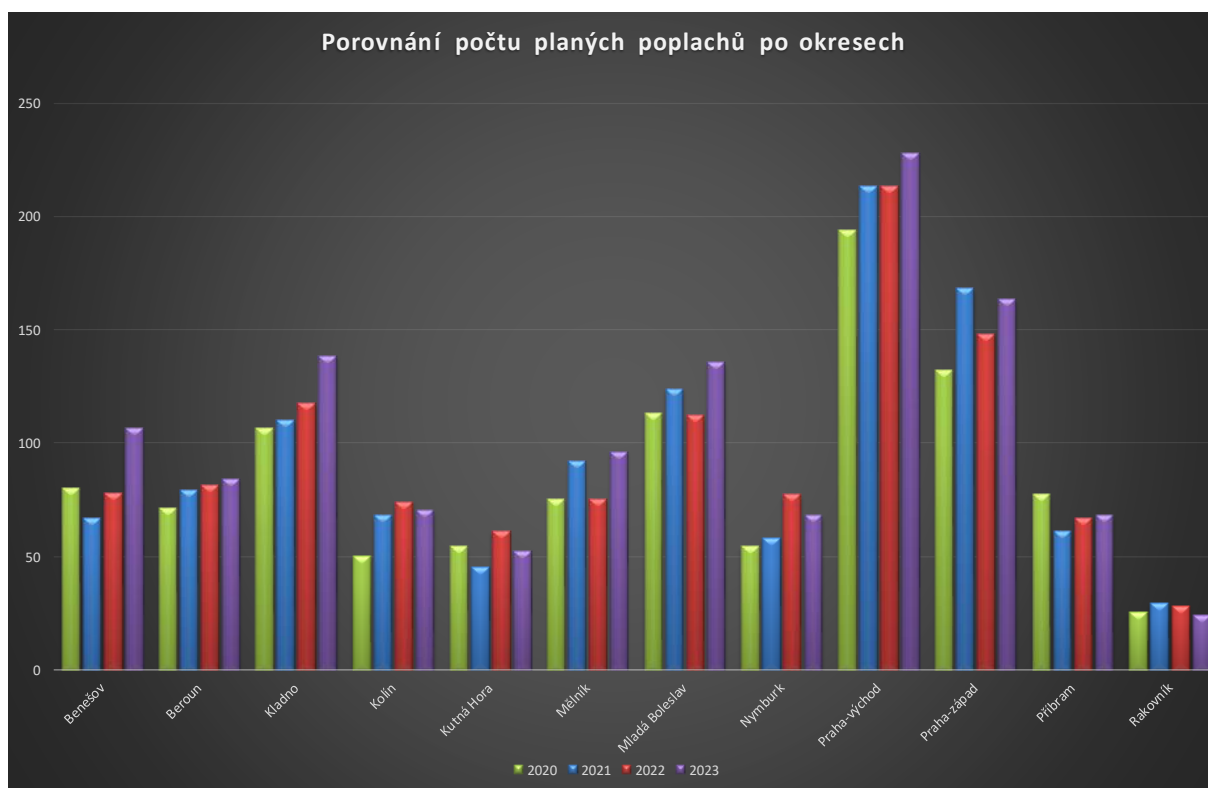


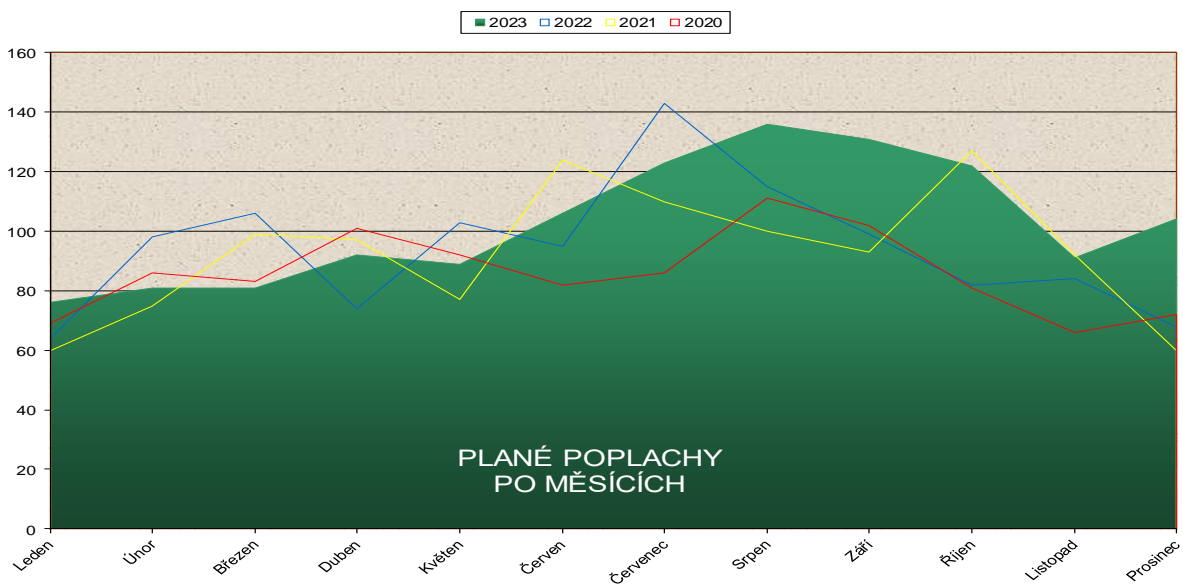
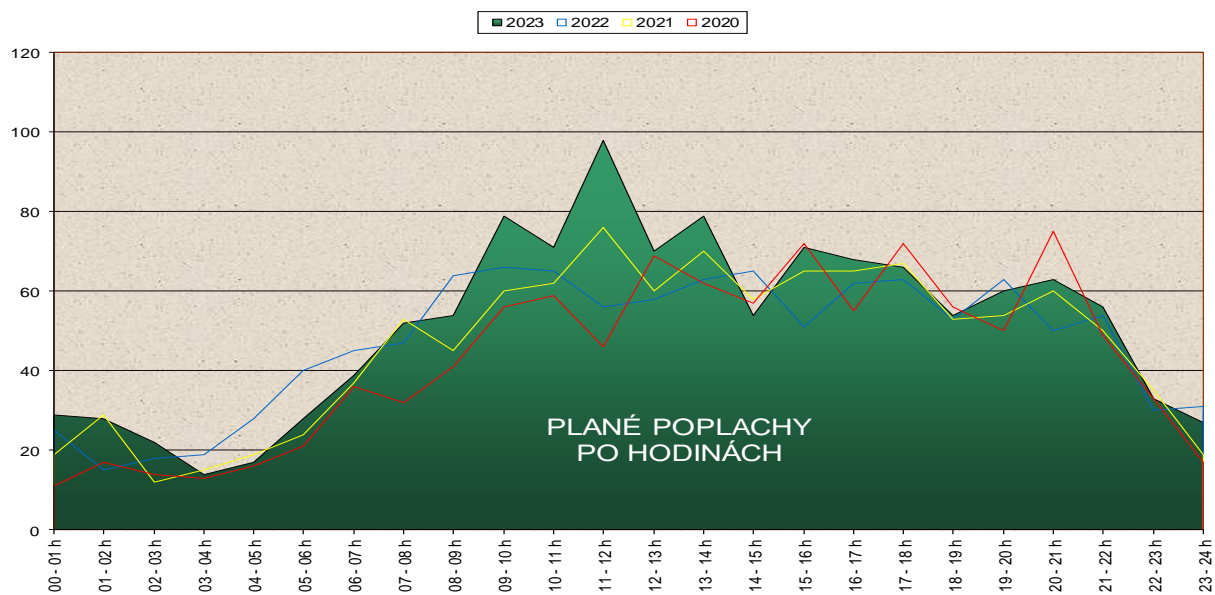
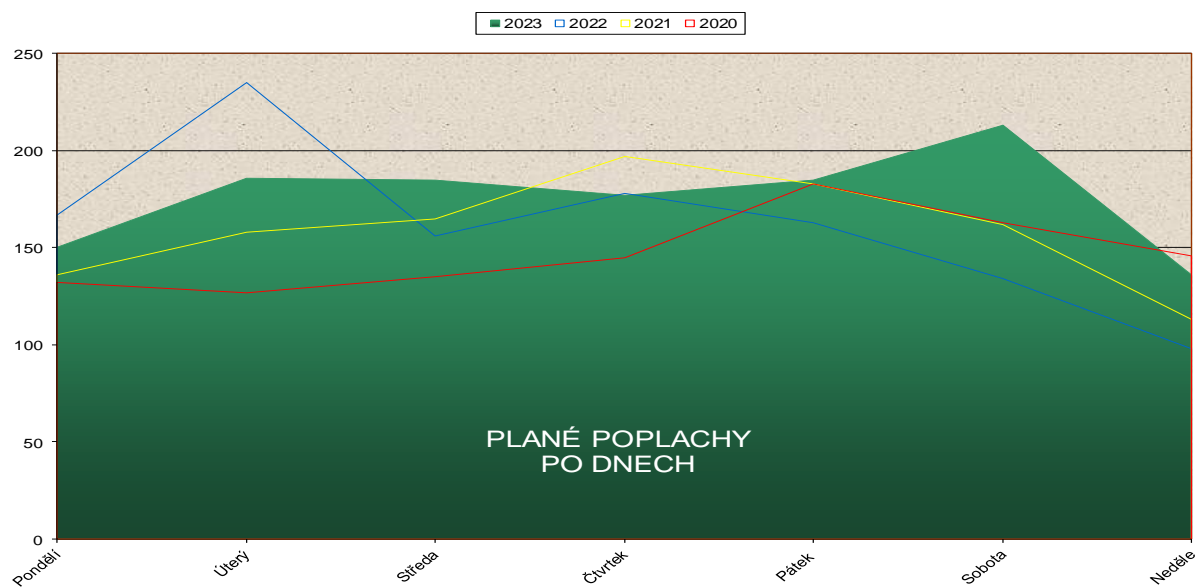
Porovnání počtu dopravních nehod po okresech





Porovnání počtu planých poplachů po okresech





Požáry podle příčiny a činnosti při vzniku

KATEGORIE		2021		2022		2023	
		Počet požárů	Přímá škoda tis. Kč	Počet požárů	Přímá škoda tis. Kč	Počet požárů	Přímá škoda tis. Kč
Úmysl, děti	neobjasněná příčina, dosud v šetření	154	66 894 Kč	186	54 968 Kč	232	34 721 Kč
	neprokázané zavinění	401	7 398 Kč	580	13 129 Kč	471	1 514 671 Kč
	úmyslné zapálení - pachatel zjištěn	10	2 455 Kč	31	18 049 Kč	8	79 Kč
	úmyslné zapálení - pachatel nezjištěn	155	36 007 Kč	149	2 091 387 Kč	103	91 309 Kč
	sebevražedný úmysl, nemoc	4	150 Kč	2	150 Kč	1	200 Kč
	děti do 15 let	23	1 783 Kč	20	1 258 Kč	24	2 461 Kč
Nedbalost	kouření	130	6 016 Kč	151	14 897 Kč	161	13 350 Kč
	zakládání ohňů, vypalování trávy	279	2 063 Kč	384	958 Kč	272	179 Kč
	nesprávná obsluha topidla	11	6 270 Kč	14	7 905 Kč	23	5 988 Kč
	sušení materiálů a hořlaviny u topidla	3	30 Kč	4	300 Kč	5	532 Kč
	nespr. používání hořlavých kap. a plynů	9	550 Kč	24	1 820 Kč	15	4 677 Kč
	používání ohně k osvětlování, rozehrívání	28	7 125 Kč	29	3 868 Kč	35	2 245 Kč
	manipulace se žhávým popelem	93	16 621 Kč	86	9 575 Kč	68	10 560 Kč
	sváření a řezání, rozehrívání, rozmrazování	24	33 442 Kč	21	70 350 Kč	22	1 310 Kč
	zanedbání bezpečnostních předpisů	82	62 806 Kč	77	55 810 Kč	100	40 399 Kč
	nespecifikovaná nedbalost (nelze určit)	59	19 450 Kč	95	6 353 Kč	67	2 569 Kč
	vznícení potravin	51	3 419 Kč	37	4 230 Kč	34	1 870 Kč
	NEDBALOST CELKEM	769	157 792 Kč	922	176 066 Kč	802	83 679 Kč
Komíny	nevhodná konstrukce komínu	18	2 170 Kč	4	500 Kč	10	530 Kč
	zazděný nebo přizděný trám v komíně	6	420 Kč	4	620 Kč	7	1 280 Kč
	spáry v komíně, nezajištěná kom. dvířka	3	3 100 Kč	5	7 760 Kč	2	300 Kč
	jiskry z komína a zažehnutí sazí v komíně	164	1 609 Kč	171	833 Kč	167	1 110 Kč
	KOMÍNY CELKEM	191	7 299 Kč	184	9 713 Kč	186	3 220 Kč
Topidla	technická závada topidla	6	480 Kč	8	850 Kč	6	230 Kč
	špatný stav topidla nebo kouřovodu	12	1 029 Kč	2	300 Kč	0	0 Kč
	nesprávná instalace topidel a kouřovodů	4	910 Kč	7	420 Kč	9	5 530 Kč
	jiná závada	2	500 Kč	2	0 Kč	2	5 050 Kč
	TOPIDLA CELKEM	24	2 919 Kč	19	1 570 Kč	17	10 810 Kč
Technické závady	technické závady - vada materiálu	313	141 811 Kč	290	83 477 Kč	248	53 671 Kč
	nesprávná instalace	1	9 Kč	0	0 Kč	2	310 Kč
	nesprávná údržba - není prováděná	2	560 Kč	0	0 Kč	0	0 Kč
	žhavé materiály a výrobky /i při kalení/	3	10 Kč	2	0 Kč	2	15 550 Kč
	cizí předmět ve stroji	11	5 910 Kč	25	18 937 Kč	40	18 263 Kč
	výboje statické elektřiny	6	42 Kč	5	650 Kč	1	0 Kč
	úlet jisker z výfuku a parního stroje	4	0 Kč	8	0 Kč	18	120 Kč
	tření a přehřátí	17	4 108 Kč	20	13 830 Kč	11	3 451 Kč
	ost. nepředpokl. změny provoz. parametrů	224	95 334 Kč	349	94 747 Kč	370	267 680 Kč
	TECHNICKÉ ZÁVADY CELKEM	581	247 784 Kč	699	211 641 Kč	692	359 045 Kč

	Samovznícení zemědělských plodin	20	7 000 Kč	32	2 583 Kč	18	10 Kč
	Samovznícení uhlí	1	0 Kč	3	3 200 Kč	5	7 Kč
	Samovznícení olejů a tuků	1	10 Kč	0	0 Kč	1	70 Kč
	Samovznícení chemických látek	1	0 Kč	3	0 Kč	3	8 000 Kč
	Samovznícení chemických výrobků	2	1 100 Kč	4	20 Kč	2	305 Kč
	Jiné samovznícení	17	80 Kč	22	60 205 Kč	27	490 Kč
	SAMOVZNÍCENÍ CELKEM	42	8 190 Kč	64	66 008 Kč	56	8 882 Kč
Výbuchy	Výbuchy plynu	1	0 Kč	0	0 Kč	0	0 Kč
	Výbuchy par hořlavých kapalin	0	0 Kč	0	0 Kč	0	0 Kč
	Výbuchy prachu	0	0 Kč	1	600 Kč	0	0 Kč
	Výbuchy výbušnin	0	0 Kč	0	0 Kč	0	0 Kč
	Výbuchy tlak. nádob, kotlů	0	0 Kč	0	0 Kč	0	0 Kč
	VÝBUCHY - CELKEM	1	0 Kč	1	600 Kč	0	0 Kč
Manipulace s hořlavou látkou	u stříkacích zařízení	0	0 Kč	0	0 Kč	0	0 Kč
	u čerpacích zařízení pohonných hmot	0	0 Kč	0	0 Kč	0	0 Kč
	u namáčecích zařízení /lázně, vany/	0	0 Kč	0	0 Kč	0	0 Kč
	u dálkové dopravy potrubím a zásobníků	0	0 Kč	0	0 Kč	0	0 Kč
	při lepení podlahov. krytin, kladení podlah	0	0 Kč	0	0 Kč	0	0 Kč
	při výrobě hořlavých a výbušných látek	0	0 Kč	0	0 Kč	0	0 Kč
	při manipulaci s hořlavými a výbuš. látkami	0	0 Kč	0	0 Kč	0	0 Kč
	při technologii skladování	1	190 Kč	0	0 Kč	0	0 Kč
	jiné	1	15 000 Kč	0	0 Kč	0	0 Kč
	MANIPULACE S H.L. CELKEM	2	15 190 Kč	0	0 Kč	0	0 Kč
Mimořádné příčiny	blesk - objekty chráněné hromosvodem	3	4 650 Kč	1	500 Kč	2	10 500 Kč
	blesk - objekty nechráněné hromosvodem	3	1 540 Kč	2	2 700 Kč	4	14 750 Kč
	blesk - ostatní případy zapálení	3	5 Kč	8	4 000 Kč	7	158 Kč
	živelná pohroma /mimo blesku/	8	0 Kč	2	0 Kč	0	0 Kč
	dopravní nehoda	23	3 176 Kč	36	12 330 Kč	23	983 Kč
	vojenské cvičení, ohňostroje	9	20 Kč	17	21 Kč	19	96 Kč
	jiné příčiny	0	0 Kč	0	0 Kč	0	0 Kč
	MIMOŘÁDNÉ PŘÍČINY	49	9 391 Kč	66	19 551 Kč	55	26 487 Kč
CELKEM		2406	563 252 Kč	2923	2 664 090 Kč	2647	2 135 564 Kč

Negativní vlivy při zásazích

	2021	2022	2023
Pozdní příjezd jednotek PO. Za pozdní se považují činnosti, při nichž dochází k prokazatelným časovým prodlevám oproti běžným možnostem.			
špatná funkce ohlašovny požáru	1	2	1
selhání spojovacích prostředků	22	13	38
pozdní ohlášení oproti času zpozorování	0	4	3
pozdní vyhlášení poplachu jednotce PO oproti ohlášení	1	3	3
pozdní výjezd jednotky PO oproti vyhlášení poplachu	18	21	27
obtížná cesta na místo	56	72	91
selhání vozidla na cestě	2	0	2
přivolaná místní jednotka nevyjela	0	2	3
pozdní přivolání dalších jednotek	0	0	2
jiné (pozdní příjezd)	6	16	15
CELKEM	106	133	185
nedostatek sil	1	1	0
nedostatek základní techniky a technických prostředků	2	2	1
nedostatek speciální techniky	2	0	4
nedostatek vody, nevyhovující požární vodovod, zaasfaltované hydrantové uzávěry	2	5	0
nedostatek ostatních hasebních prostředků	0	1	0
nedostatek ochranných prostředků	0	0	0
selhání techniky	8	9	21
18nesprávné nasazení sil a prostředků	0	0	2
špatná spolupráce s majitelem (uživatelé)	2	10	9
jiné (selhání techniky v důsledku špatného použití)	1	4	4
CELKEM	18	32	41
zadýmení a přítomnost plynných toxických látek	33	30	18
sálání tepla a roztékání hořlavých hmot	9	10	7
nevypnutý elektrický proud	10	9	10
nebezpečí výbuchu nebo destrukce	9	13	5
nevyhovující nástupní plocha	13	13	8
nevyhovující zásahové nebo evakuační cesty	11	4	5
teplota pod minus 10 stupňů Celsia	10	1	0
jiné vlivy atmosférických podmínek (vítr, sucho, živelní pohroma)	23	49	74
negativní vliv technologické dispozice, nesprávné skladování	2	6	7
jiné (vícenásobné ohnisko včetně znovurozhoření, radioaktivita)	5	8	11
CELKEM	125	143	145
nedostatečná podpora z OPIS	3	3	3
nedostatečná podpora z krizového štábu okresu/kraje	0	0	0
nedostatky ve spolupráci složek IZS na místě zásahu (výměna informací)	6	4	4
nedostatky ve vyžádané pomoci od orgánů místní samosprávy	3	1	1
nedostatky ve vyžádané pomoci od orgánů státní správy	0	2	0
nedostatečná nebo nevhodná reakce obyvatel na vzniklou mimořádnou událost	6	2	6
jiné (znesnad. řízení)	9	7	14
CELKEM	27	19	28

Zpracoval: mjr. Mgr. Libor Pospíšil