

**STATISTICKÉ ÚDAJE O ZÁSAHOVÉ ČINNOSTI**  
**ZÁKLADNÍ UKAZATELE ROKU 2022 A POROVNÁNÍ S ROKEM 2021**

**Aktuální součtová tabulka**

Typ události	počet	tj. v %
<b>Požár (P)</b>		
Požár	2861	14,95
Požár bez účasti JPO	62	0,32
<b>CELKEM POŽÁR</b>	<b>2923</b>	
<b>Dopravní nehoda (DN)</b>		
Dopravní nehoda silniční	3625	18,94
Dopravní nehoda silniční hromadná	26	0,08
Dopravní nehoda železniční (vč. metra)	101	0,53
Dopravní nehoda letecká	8	0,04
Dopravní nehoda – ostatní	3	0,02
<b>CELKEM DOPRAVNÍ NEHODY</b>	<b>3763</b>	
<b>Únik nebezpečné chemické látky (UNL)</b>		
Únik plynu/aerosolu	175	0,91
Únik kapaliny (mimo ropných produktů)	56	0,29
Únik ropných produktů	757	3,96
Únik pevné látky	2	0,01
Únik nebezpečné chem. látky – ostatní (včetně jiné než chemické)	21	0,11
<b>CELKEM ÚNIKY NL</b>	<b>1011</b>	
<b>Technická havárie (TH)</b>		
Technická havárie	7	0,04
Technická pomoc	9013	47,10
Technologická pomoc	4	0,02
Ostatní pomoc	885	4,62
<b>CELKEM TECHNICKÉ HAVÁRIE</b>	<b>9909</b>	
<b>Radiační havárie a nehoda (RHN)</b>		
Radiační havárie a nehoda	0	0,00
<b>Ostatní mimořádné události (OMU)</b>		
Ostatní mimořádné události (epidemie, nákazy a jiné)	400	2,09
<b>Planý poplach (PP)</b>		
Planý poplach	1131	5,91
<b>Celkem</b>	<b>19137 událostí</b>	

**Aktuální součtová tabulka po okresech**

	<b>Benešov</b>	<b>Beroun</b>	<b>Kladno</b>	<b>Kolín</b>	<b>Kutná Hora</b>	<b>Mělník</b>	<b>Mladá Boleslav</b>	<b>Nymburk</b>	<b>Praha-východ</b>	<b>Praha-západ</b>	<b>Příbram</b>	<b>Rakovník</b>
<b>Požár (P)</b>												
požár	246	203	326	183	146	255	262	184	369	311	249	127
Požár bez účasti JPO	5	4	11	7	3	5	2	1	6	4	11	3
<b>Dopravní nehoda (DN)</b>												
Dopravní nehoda silniční	331	297	364	230	184	229	342	243	569	371	311	154
Dopravní nehoda silniční hromadná	2	5	3	1	2	4	0	2	5	0	1	1
Dopravní nehoda železniční (vč. metra)	9	11	6	16	9	8	6	17	5	10	2	2
Dopravní nehoda letecká	0	3	1	0	0	0	0	2	0	1	1	0
Dopravní nehoda – ostatní	0	1	0	0	0	0	0	0	1	0	1	0
<b>Únik nebezpečné chemické látky (UNL)</b>												
Únik plynu/aerosolu	3	16	30	11	5	17	21	7	26	16	9	14
Únik kapaliny (mimo ropných produktů)	3	3	10	0	0	20	4	0	10	3	1	2
Únik ropných produktů	60	51	78	28	20	70	127	37	89	95	56	46
Únik pevné látky	0	0	0	0	0	0	0	0	2	0	0	0
Únik nebezpečné chem. látky – ostatní (včetně jiné, než chemické)	1	0	2	2	0	5	3	0	6	1	0	0
<b>Technická havárie (TH)</b>												
Technická havárie	0	0	0	3	1	0	0	1	1	0	1	0
Technická pomoc	1332	600	754	519	671	509	680	565	1054	975	1009	345
Technologická pomoc	0	0	1	0	1	2	0	0	0	0	0	0
Ostatní pomoc	69	87	65	69	48	52	72	83	96	85	118	41
<b>Radiační havárie a nehoda (RHN)</b>												
Radiační havárie a nehoda	0	0	0	0	0	0	0	0	0	0	0	0
<b>Ostatní mimořádné události (OMU)</b>												
Ostatní mimořádné události (epidemie,	0	1	139	3	96	1	56	4	6	1	91	2
<b>Planý poplach (PP)</b>												
Planý poplach	78	81	117	74	61	75	112	77	213	148	67	28
<b>Celkem</b>	<b>2139</b>	<b>1363</b>	<b>1907</b>	<b>1146</b>	<b>1247</b>	<b>1252</b>	<b>1687</b>	<b>1223</b>	<b>2458</b>	<b>2021</b>	<b>1928</b>	<b>766</b>

**Počet jednotlivých událostí podle objektu vzniku**

	Požár	Dopravní nehoda	Únik NL	Technická havárie	MU Ostatní	Planý poplach	Celkem
Budovy pro zdravotnictví	3	0	1	39	39	3	85
Budovy pro služby a osobní hygienu	1	0	0	4	0	2	7
Budovy pro výchovu, vědu a výzkum	4	0	4	90	1	22	121
Budovy pro kulturu a tělovýchovu	4	0	1	35	4	15	59
Budovy administrativní	7	0	2	33	2	15	59
Budovy pro společné ubytování	59	0	2	133	0	9	203
Budovy pro obchod a stravování	28	0	3	36	0	127	194
Budovy pro sociální zabezpečení	7	0	1	92	2	23	125
Budovy historické a církevní	3	0	1	8	0	3	15
Bytový fond domovní	107	0	49	1303	1	47	1507
Rodinné domky	307	0	32	885	1	38	1263
Ostatní budovy pro bydlení	5	0	0	10	0	5	20
Výrobní budovy mimo zemědělské a lesy	59	0	25	28	0	69	181
Energetické výrobní budovy	23	0	7	42	0	7	79
Budovy pro dopravu a spoje	3	0	0	34	1	10	48
Budovy pro garážování a údržbu	17	0	3	28	0	13	61
Budovy pro skladování nezemědělských produktů	15	0	5	21	0	169	210
Budovy pro živočišnou a rostlinnou výrobu	11	0	1	6	0	1	19
Budovy pro skladování zem. produktů	5	0	1	4	0	1	11
Objekty mimo budov	59	8	57	245	0	11	380
Objekty mimo budov v zemědělství	5	0	0	3	0	3	11
Objekty ve výstavbě a rekonstrukci	2	0	2	12	0	2	18
Opuštěné objekty a demolice	77	0	0	10	0	8	95
Provizoria a účelové objekty	118	0	1	30	0	4	153
Dopravní prostředky a pracovní stroje	407	3636	464	494	0	100	5101
Garáže mimo budov	2	0	0	8	0	0	10
Komunikace	5	15	299	1567	1	41	1928
Zemědělské plochy	102	0	1	8	0	14	125
Lesy	379	1	1	1345	0	94	1820
Volné skládky	561	0	40	1702	0	144	2447
Odpady	483	0	1	10	0	24	518
Nezatříděno	55	103	7	1644	348	107	2264
<b>OBJEKTY CELKEM</b>	<b>2923</b>	<b>3763</b>	<b>1011</b>	<b>9909</b>	<b>400</b>	<b>1131</b>	<b>19137</b>

## Zásahy dle vzdálenosti

Vzdálenost	Požár	Dopravní nehoda	Únik NL	Technická havárie	Ostatní MU	Planý poplach	Celkem
do 1 km	1103	394	226	2159	29	285	<b>4196</b>
1 - 2 km	749	347	199	1807	4	196	<b>3302</b>
2 - 3 km	610	320	106	1369	14	159	<b>2578</b>
3 - 4 km	528	343	66	904	4	144	<b>1989</b>
4 - 5 km	539	335	53	819	15	101	<b>1862</b>
5 - 6 km	454	348	53	640	10	95	<b>1600</b>
6 - 7 km	435	353	44	564	6	69	<b>1471</b>
7 - 8 km	425	362	44	553	24	72	<b>1480</b>
8 - 9 km	297	295	38	377	5	43	<b>1055</b>
9 - 10 km	421	348	70	512	24	92	<b>1467</b>
11 - 15 km	1273	1243	208	1593	63	290	<b>4670</b>
16 - 20 km	596	627	105	776	93	131	<b>2328</b>
nad 20 km	593	492	78	795	347	61	<b>2366</b>
<b>CELKEM</b>	<b>8023</b>	<b>5807</b>	<b>1290</b>	<b>12868</b>	<b>638</b>	<b>1738</b>	<b>30364</b>

## Počty jednotek u událostí

	Požár	Dopravní nehoda	Únik NL	Technická havárie	Ostatní mimořádné události	Planý poplach	Celkem
Zasahovalo jednotek	<b>8050</b>	<b>5809</b>	<b>1290</b>	<b>12947</b>	<b>644</b>	<b>1747</b>	<b>30487</b>
- z toho HZS ČR	3499	4314	984	7200	137	1154	<b>17288</b>
- z toho HZS podniku	204	254	82	455	1	52	<b>1048</b>
- z toho SDH obcí	4347	1241	224	5292	506	541	<b>12151</b>
- z toho SDH podniku	0	0	0	0	0	0	<b>0</b>
- z toho jiné	30	3	12	33	44	0	<b>122</b>
Počet všech událostí	<b>2861</b>	<b>3763</b>	<b>1011</b>	<b>9909</b>	<b>400</b>	<b>1131</b>	<b>19075</b>
- s účastí j. HZS ČR	2823	3711	933	6745	127	1062	<b>15401</b>
- s účastí j. HZS podniku	187	240	82	451	1	50	<b>1011</b>
- s účastí j. SDH obcí	2305	1157	209	4842	288	411	<b>9212</b>
- s účastí j. SDH podniku	0	0	0	0	0	0	<b>0</b>
- s účastí jednotek jiných	22	3	12	33	44	0	<b>114</b>

**Základní údaje o požárech po okresech I. část**

	<b>Benešov</b>	<b>Beroun</b>	<b>Kladno</b>	<b>Kolín</b>	<b>Kutná Hora</b>	<b>Mělník</b>
<b>Počet požárů CELKEM</b>	<b>251</b>	<b>207</b>	<b>337</b>	<b>190</b>	<b>149</b>	<b>260</b>
Požáry se škodou < než 10 000,- Kč	179	136	264	123	107	186
Požáry se škodou 10 000 – 250 000,- Kč	47	50	53	41	34	48
Požáry se škodou 250 100 – 999 999 Kč	13	10	11	16	8	15
Požáry se škodou 1 000 100 - 10 000 000 Kč	11	10	8	10	0	11
Požáry se škodou nad 10 000 000,- Kč	1	1	1	0	0	0
<b>Počet usmrcených CELKEM</b>	<b>1</b>	<b>2</b>	<b>0</b>	<b>1</b>	<b>2</b>	<b>1</b>
Usmrcených < 15 let	0	0	0	0	0	0
Usmrcených 15 let – 60 let	0	1	0	0	0	1
Usmrcených > 60 let	1	1	0	1	2	0
Usmrcených – hasiči HZS ČR	0	0	0	0	0	0
Usmrcených – hasiči HZS podniku	0	0	0	0	0	0
Usmrcených – hasiči SDH, ostatní	0	0	0	0	0	0
<b>Počet zraněných CELKEM</b>	<b>14</b>	<b>18</b>	<b>22</b>	<b>8</b>	<b>13</b>	<b>47</b>
Zraněných < 15 let	0	1	0	0	0	3
Zraněných 15 let – 60 let	10	10	15	5	11	29
Zraněných > 60 let	0	1	1	2	2	2
Zraněných – hasiči HZS ČR	4	6	5	0	0	9
Zraněných – hasiči HZS podniku	0	0	0	0	0	1
Zraněných – hasiči SDH, ostatní	0	0	1	1	0	3
<b>Evakuováno celkem</b>	<b>19</b>	<b>356</b>	<b>213</b>	<b>5</b>	<b>17</b>	<b>387</b>
<b>Zachráněno celkem</b>	<b>6</b>	<b>14</b>	<b>36</b>	<b>8</b>	<b>9</b>	<b>46</b>
<b>Přímá škoda (tis. Kč)</b>	<b>92819</b>	<b>46587</b>	<b>44765</b>	<b>49193</b>	<b>6621</b>	<b>40929</b>
<b>Uchráněné hodnoty (tis. Kč)</b>	<b>78657</b>	<b>152146</b>	<b>185786</b>	<b>161867</b>	<b>65617</b>	<b>181005</b>

**Základní údaje o požárech po okresech II. část**

	<b>Mladá Boleslav</b>	<b>Nymburk</b>	<b>Praha-východ</b>	<b>Praha-západ</b>	<b>Příbram</b>	<b>Rakovník</b>
<b>Počet požárů CELKEM</b>	<b>264</b>	<b>185</b>	<b>375</b>	<b>315</b>	<b>260</b>	<b>130</b>
Požáry se škodou < než 10 000,- Kč	189	135	260	234	190	93
Požáry se škodou 10 000 – 250 000,- Kč	54	31	86	49	50	27
Požáry se škodou 250 100 – 999 999 Kč	16	13	21	21	15	7
Požáry se škodou 1 000 100 - 10 000 000 Kč	4	6	6	9	5	3
Požáry se škodou nad 10 000 000,- Kč	1	0	2	2	0	0
<b>Počet usmrcených CELKEM</b>	<b>1</b>	<b>1</b>	<b>4</b>	<b>4</b>	<b>3</b>	<b>3</b>
Usmrcených < 15 let	0	0	0	0	0	0
Usmrcených 15 let – 60 let	1	0	3	1	2	1
Usmrcených > 60 let	0	1	1	3	1	2
Usmrcených – hasiči HZS ČR	0	0	0	0	0	0
Usmrcených – hasiči HZS podniku	0	0	0	0	0	0
Usmrcených – hasiči SDH, ostatní	0	0	0	0	0	0
<b>Počet zraněných CELKEM</b>	<b>14</b>	<b>9</b>	<b>32</b>	<b>73</b>	<b>15</b>	<b>24</b>
Zraněných < 15 let	1	0	2	0	1	5
Zraněných 15 let – 60 let	10	5	24	10	10	12
Zraněných > 60 let	0	2	0	56	3	2
Zraněných – hasiči HZS ČR	0	0	3	4	1	2
Zraněných – hasiči HZS podniku	1	0	0	0	0	0
Zraněných – hasiči SDH, ostatní	2	2	3	3	0	3
<b>Evakuováno celkem</b>	<b>960</b>	<b>96</b>	<b>328</b>	<b>123</b>	<b>232</b>	<b>23</b>
<b>Zachráněno celkem</b>	<b>3</b>	<b>27</b>	<b>14</b>	<b>62</b>	<b>11</b>	<b>5</b>
<b>Přímá škoda (tis. Kč)</b>	<b>2028197</b>	<b>24796</b>	<b>144623</b>	<b>133521</b>	<b>32013</b>	<b>20026</b>
<b>Uchráněné hodnoty (tis. Kč)</b>	<b>991951</b>	<b>74904</b>	<b>215146</b>	<b>118983</b>	<b>93977</b>	<b>39433</b>

**Požáry v jednotlivých odvětvích hospodářství**

Odvětví	počet požárů	podíl v %	přímá škoda v tis. Kč	podíl v %	Usmrceno	Zraněno
Zemědělství	442	15,12	58868	2,21	0	9
Lesnictví	291	9,96	3601	0,14	0	3
Dobývání nerost. surovin	1	0,03	0	0	0	0
Zpracovatelský průmysl	91	3,11	2126927	79,84	0	31
Výroba, rozvod el. a plynu	63	2,16	5343	0,20	0	0
Stavebnictví	13	0,44	12052	0,45	0	2
Obchod, opravy zboží	24	0,82	98392	3,69	0	9
Pohostinství, ubytování	39	1,33	12020	0,45	0	18
Doprava	343	11,73	58339	2,19	7	30
Pošty, telekomunikace	4	0,14	8	0	0	0
Peněžnictví, pojišťovnictví	3	0,10	310	0,01	0	0
Služby pod., výzkum, real.	22	0,75	5794	0,20	0	2
Veřej. správa, bezpečnost	9	0,31	78	0	0	1
Školství	3	0,10	175	0,01	0	0
Zdravotnictví, sociální	9	0,31	71809	2,70	2	55
Ostatní veřejné a osobní	391	13,38	18696	0,70	2	10
Soukromé domácnosti	1007	34,45	188223	7,07	12	116
Jiné a nezatříděno	168	5,75	3455	0,13	0	3
<b>Celkem</b>	<b>2923</b>		<b>2664090</b>		<b>23</b>	<b>289</b>

**Souhrnné informace o událostech po okresech  
usmrceno, zraněno**

		Beněšov	Beroun	Kladno	Kolín	Kutná Hora	Mělník	Mladá Boleslav	Nymburk	Praha východ	Praha západ	Příbram	Rakovník	CELKEM
<b>Civilní osoby</b>	<b>Usmrcených</b>	32	37	39	38	24	25	33	28	44	38	37	12	387
	<b>Zraněných</b>	402	429	444	320	258	326	404	344	589	471	468	214	4669
	<b>Zachráněných</b>	289	348	358	300	237	260	310	296	425	348	379	140	3690
	<b>Evakuovaných</b>	315	1200	1277	1568	1073	597	2038	640	1735	636	1788	73	12940
<b>Hasiči</b>	<b>Usmrcených</b>	0	0	0	0	0	0	0	0	0	0	0	0	0
	<b>Zraněných profesionálních</b>	5	7	12	2	0	12	3	0	5	6	2	3	57
	<b>Zraněných dobrovolných</b>	0	2	2	2	1	4	2	2	4	5	1	3	28

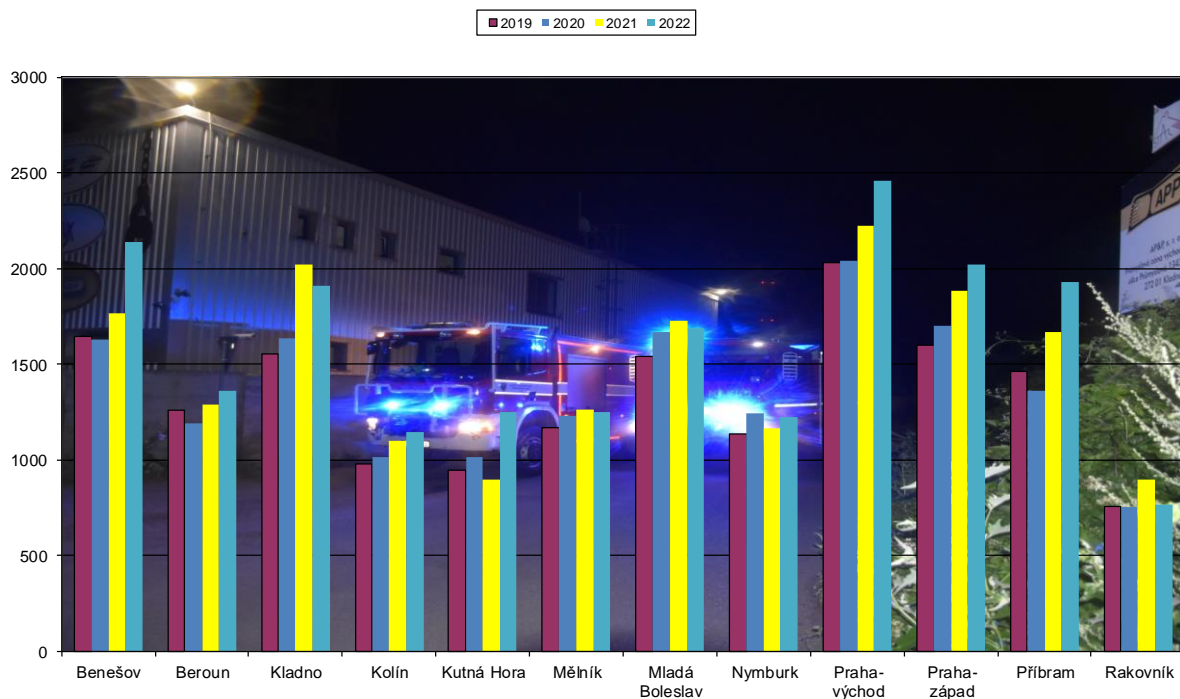
## Usmrcené a zraněné osoby podle kategorie

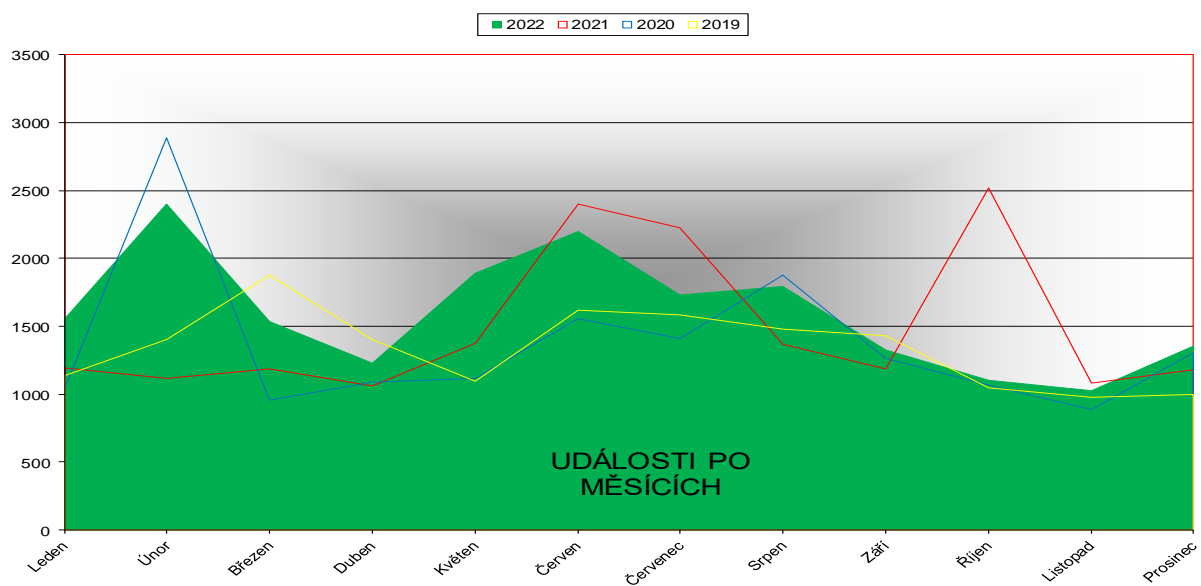
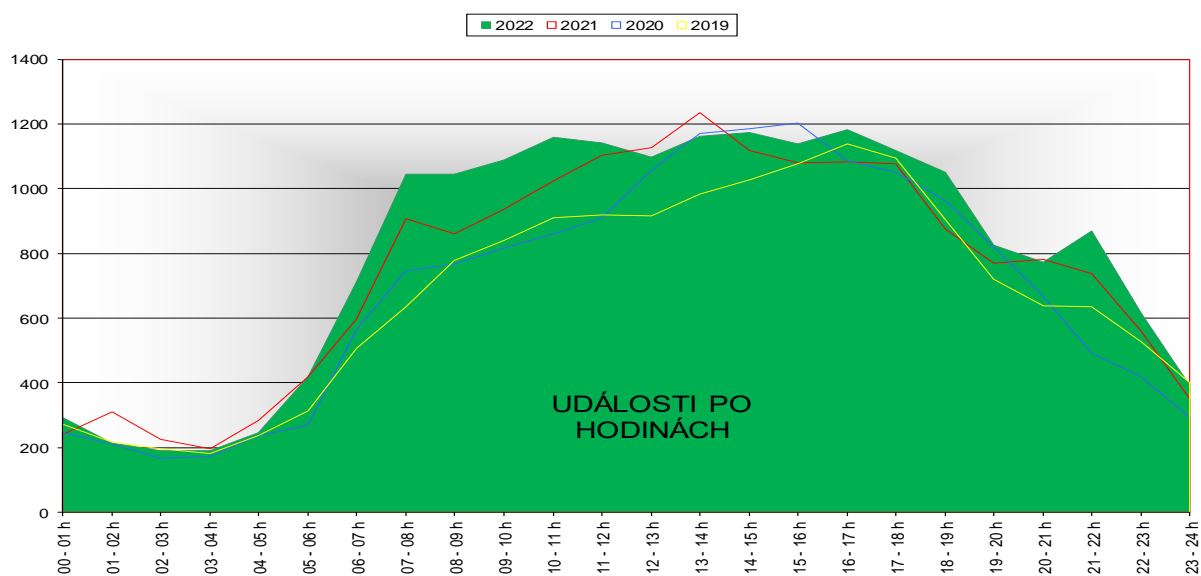
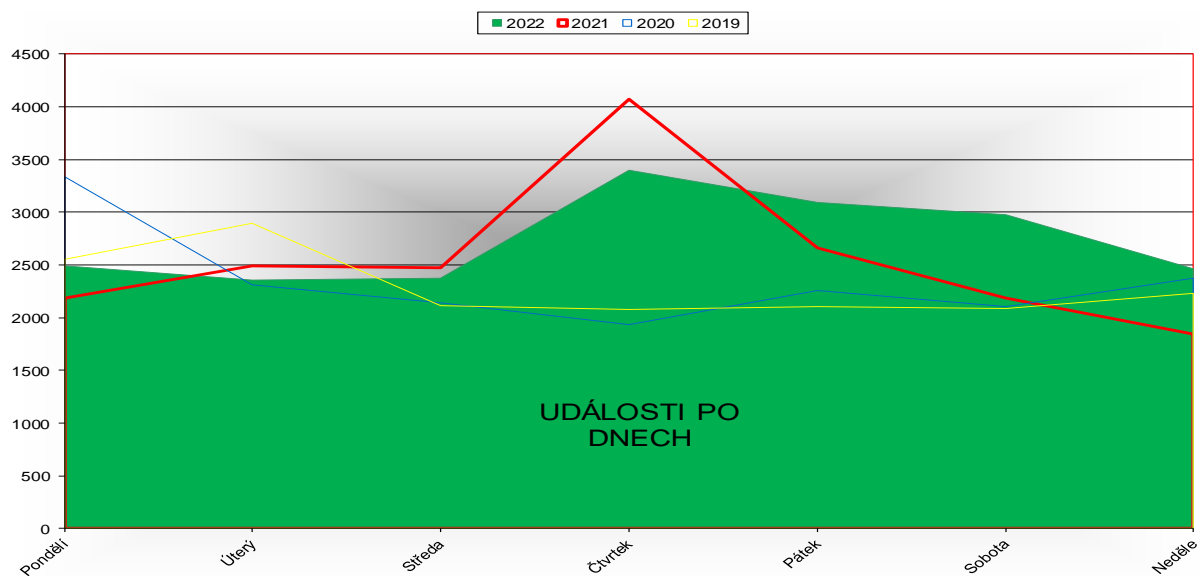
Kategorie	Usmrcených osob v souvislosti s požárem / celkem	Zraněných osob
Děti do 15 let	0 / 5	283
Osoby od 15 do 60 let	6 / 204	3057
Osoby nad 60 let	10 / 178	1329
Hasiči HZS ČR	0	57
Hasiči HZS podniků	0	4
Hasiči SDH, ostatní HZS	0	28
Hasiči neurčených jednotek	0	0
Příslušníci složek IZS	0	0
<b>CELKEM</b>	<b>16 / 387</b>	<b>4758</b>

Od roku 2014 se počet usmrcených a zraněných civilních osob upřesňuje na počet v přímé souvislosti s požárem. Hodnoty jsou zobrazovány v pořadí – [Počet v přímé souvislosti s požárem] / [Počet celkem]

## Porovnání počtu událostí po okresech

Porovnání počtu událostí po okresech

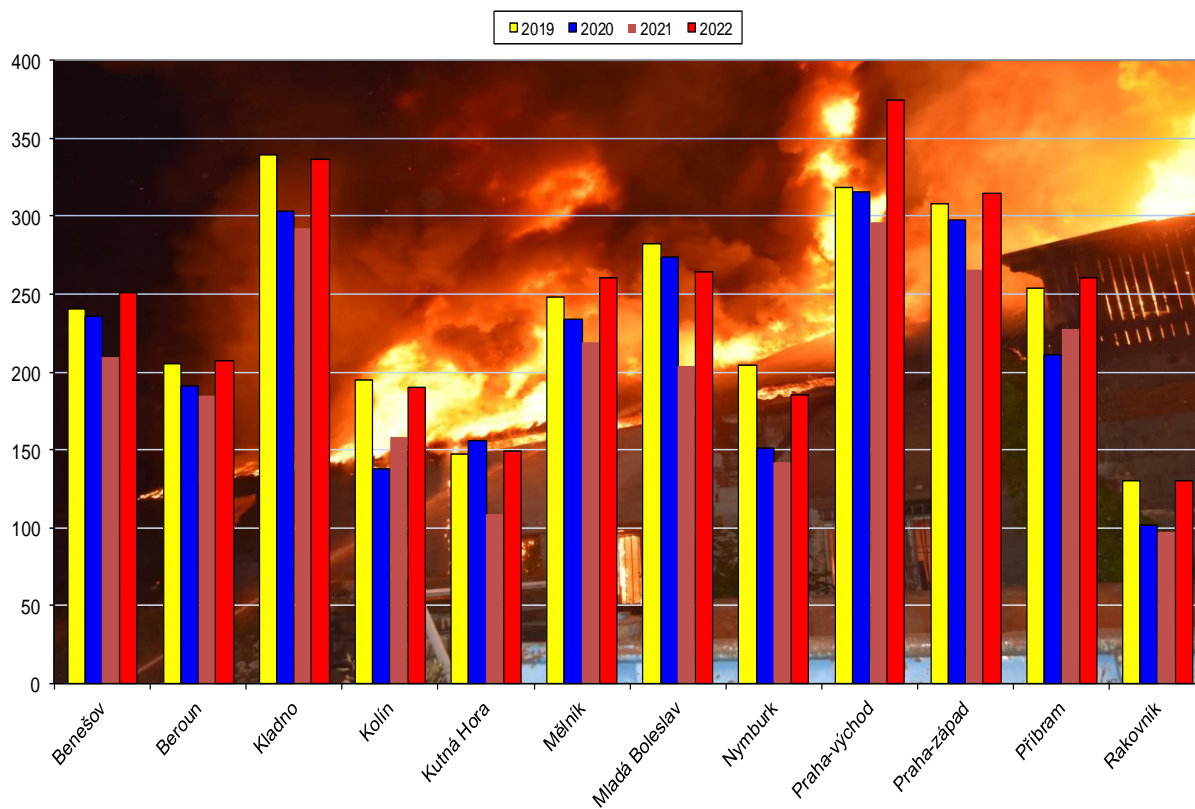


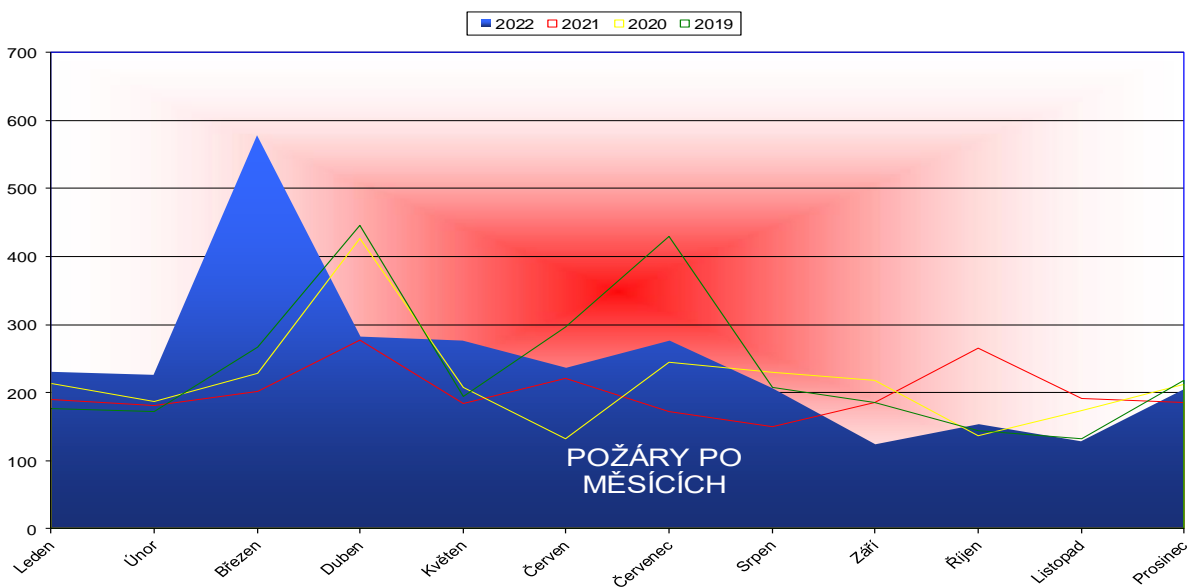
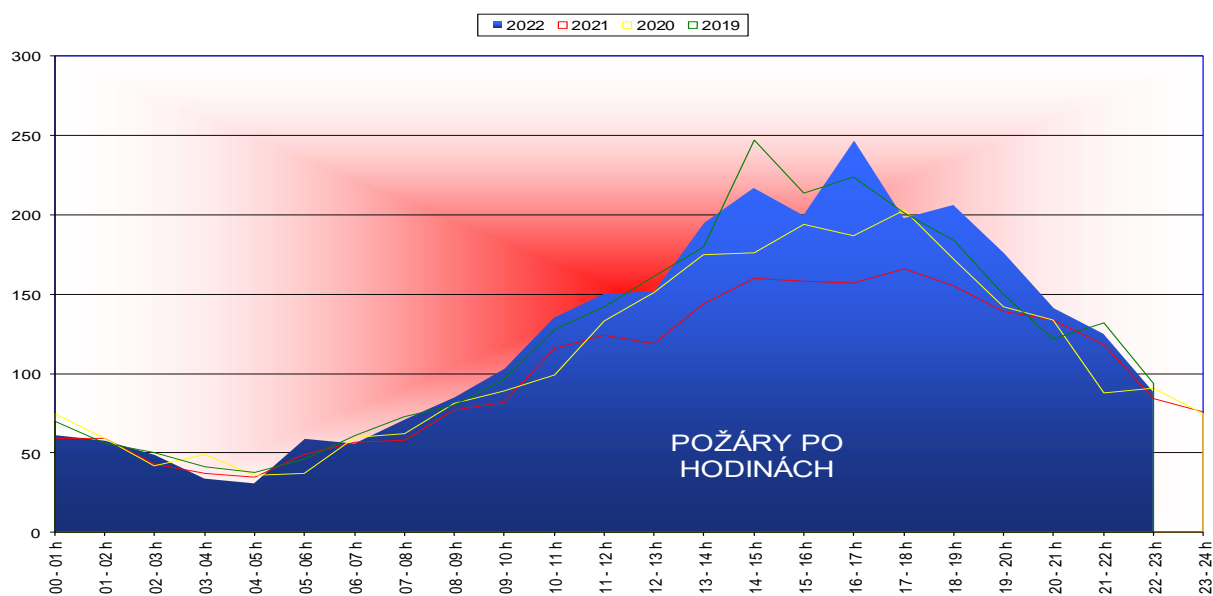
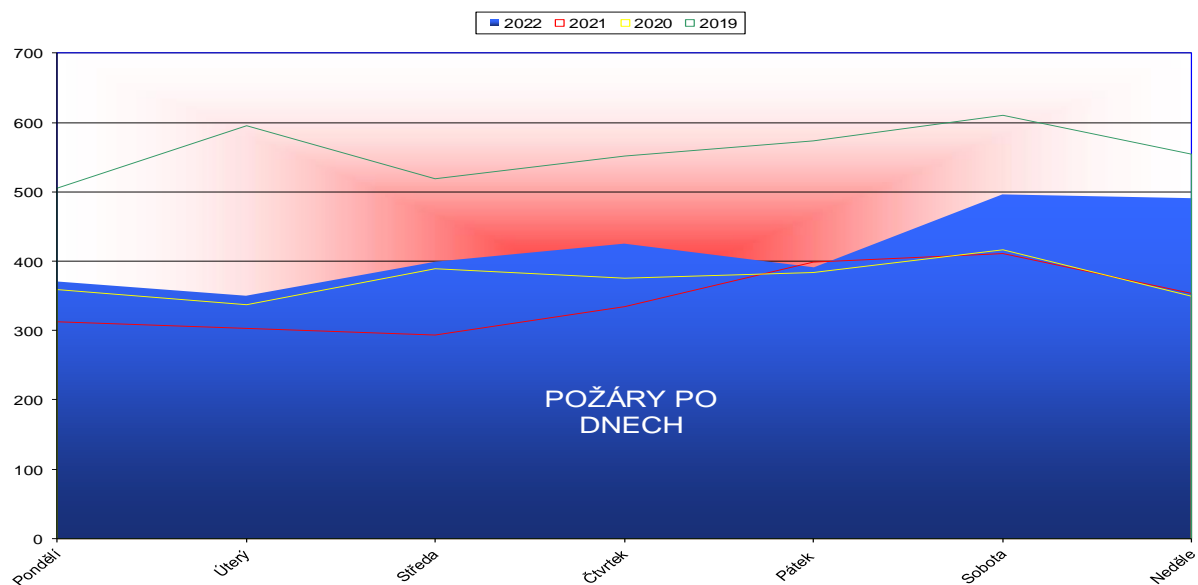




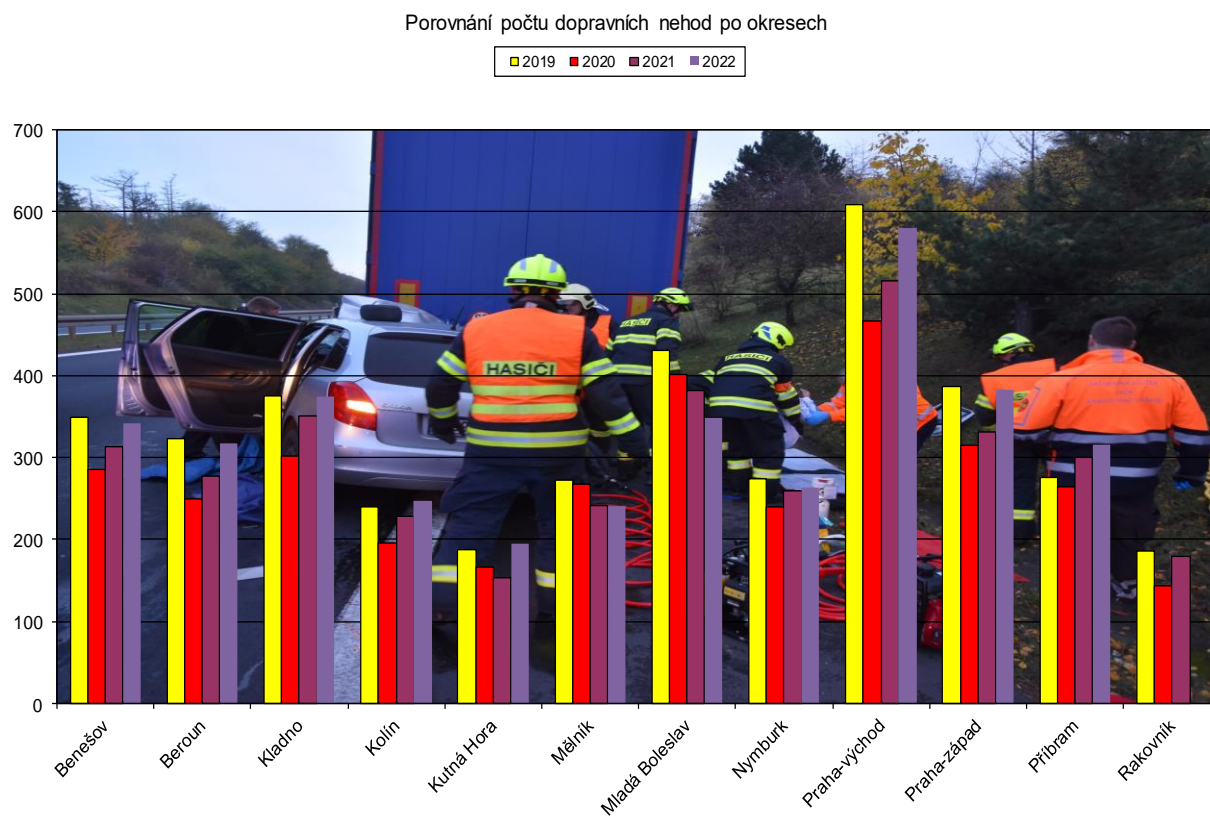
## Porovnání počtu požárů po okresech

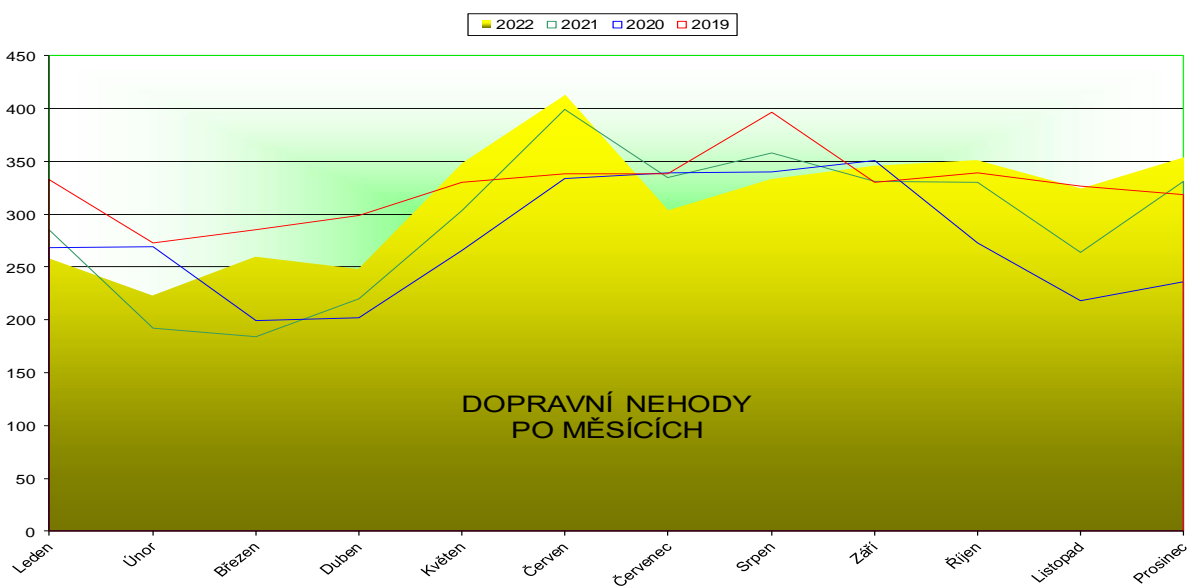
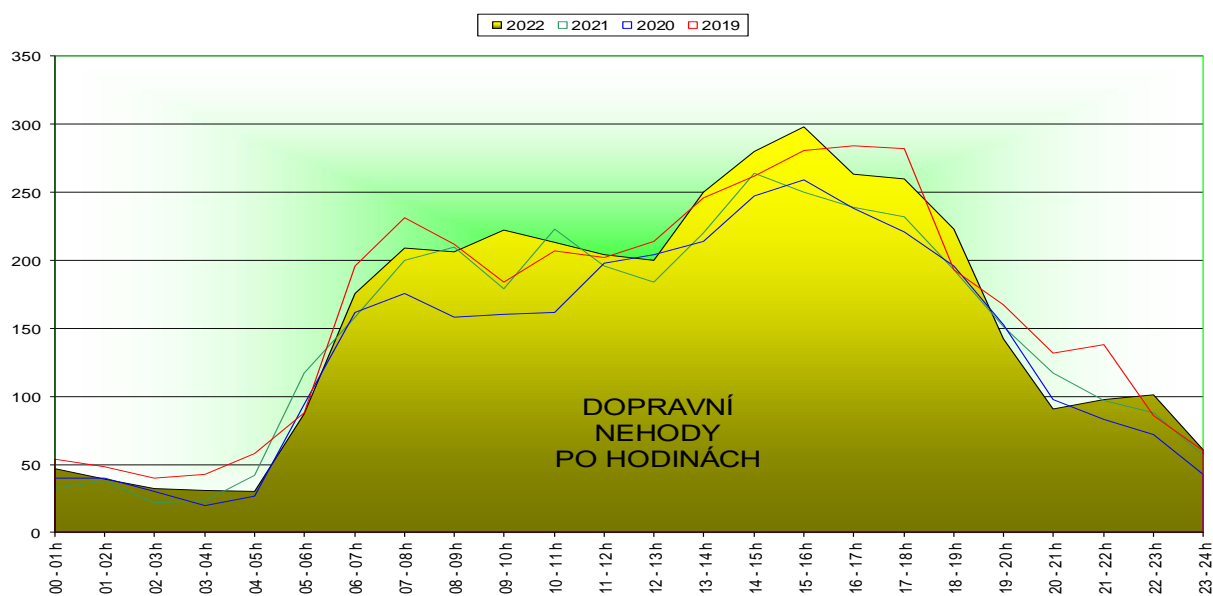
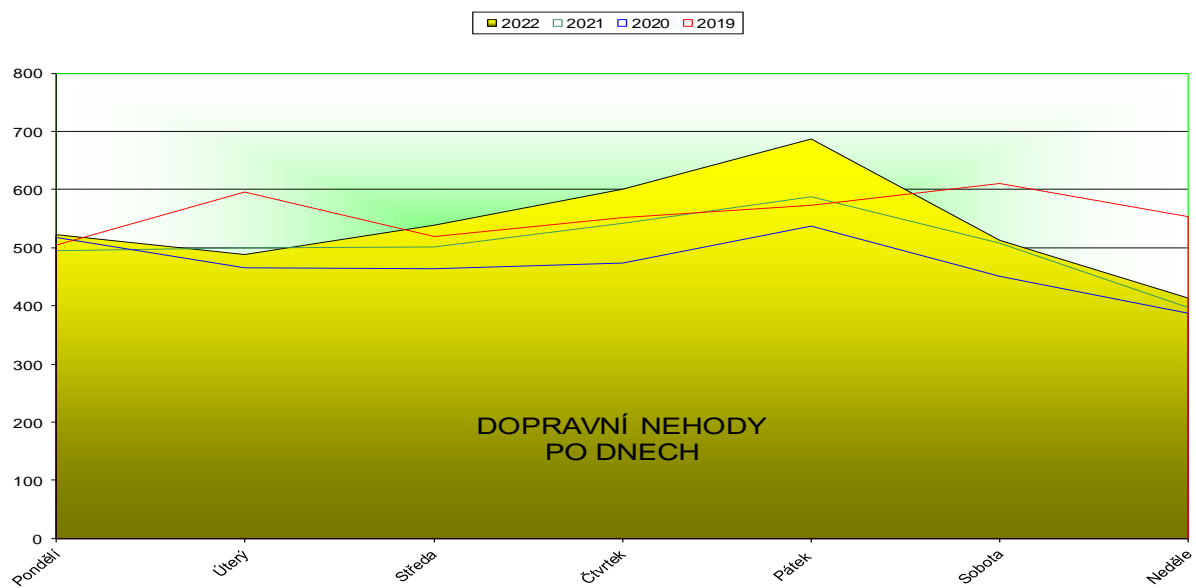
Porovnání počtu požárů po okresech



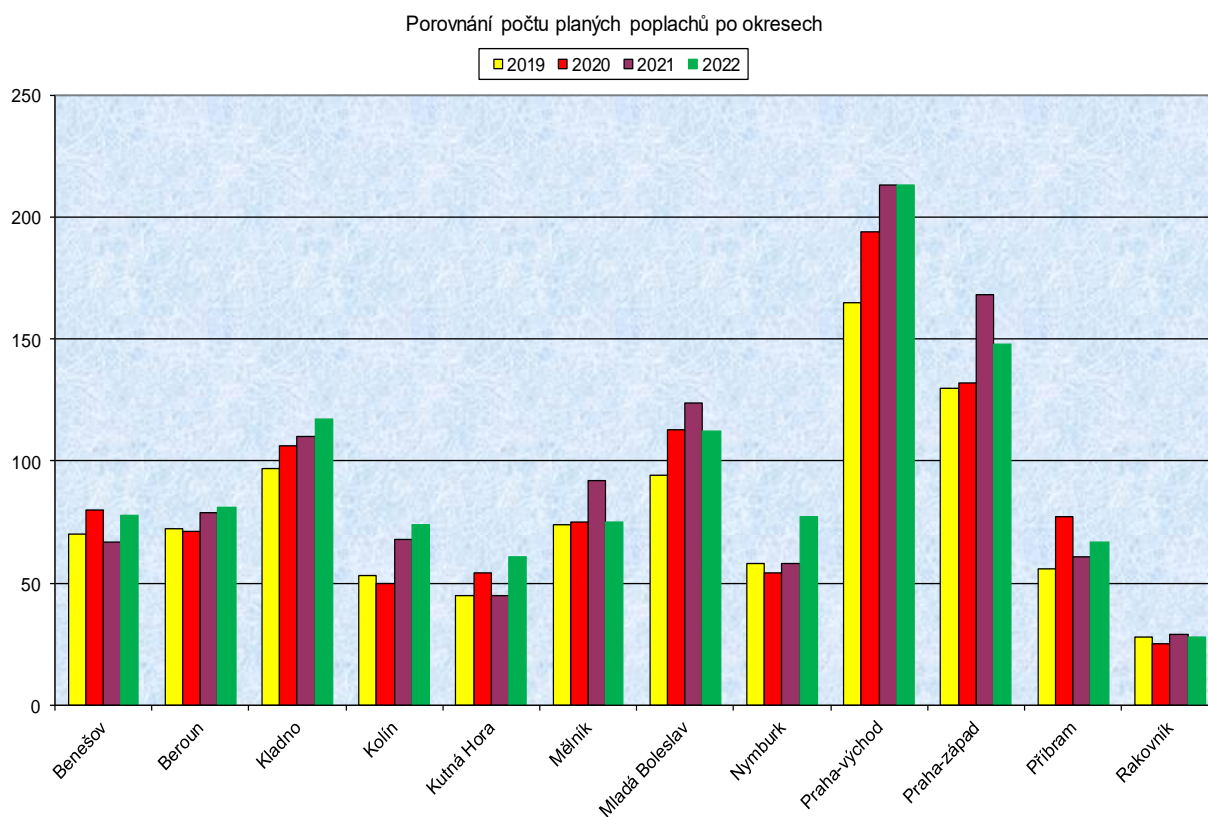


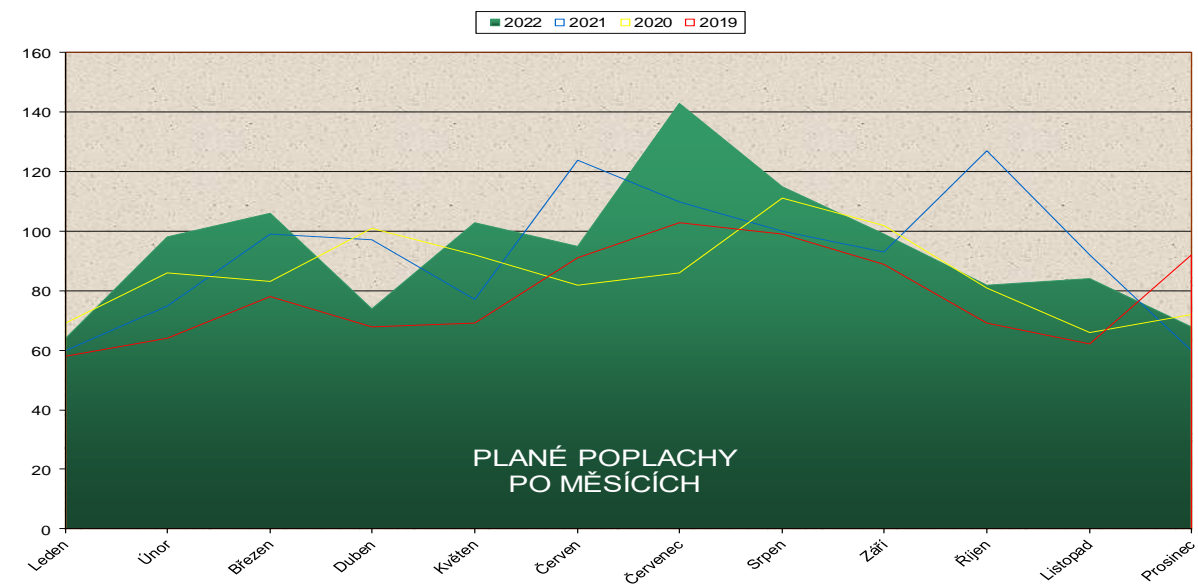
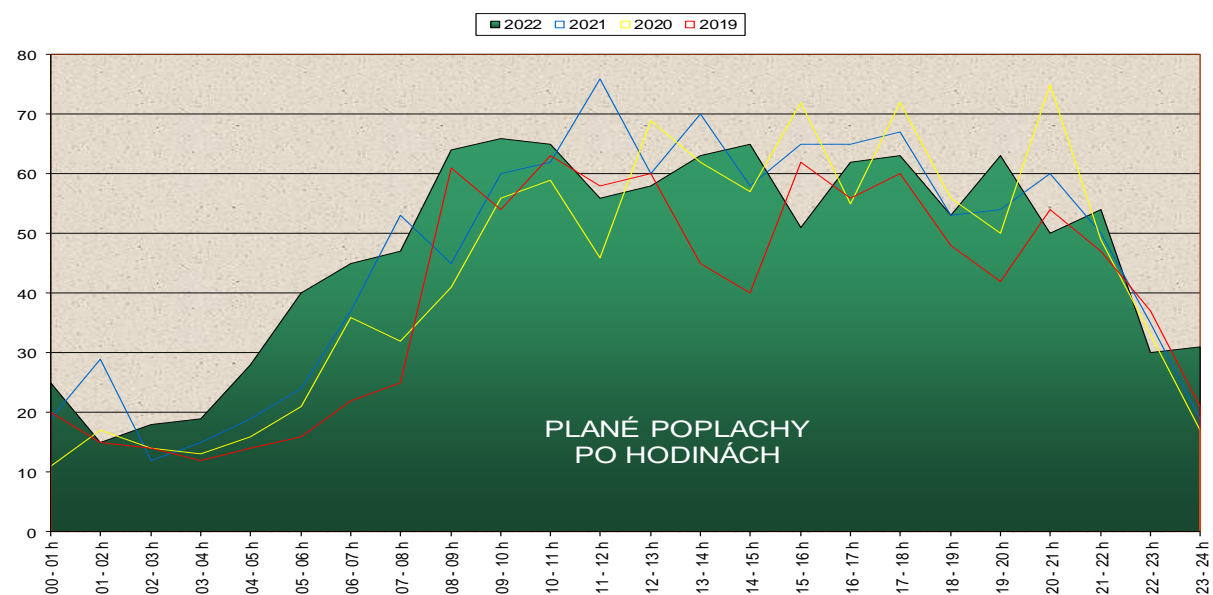
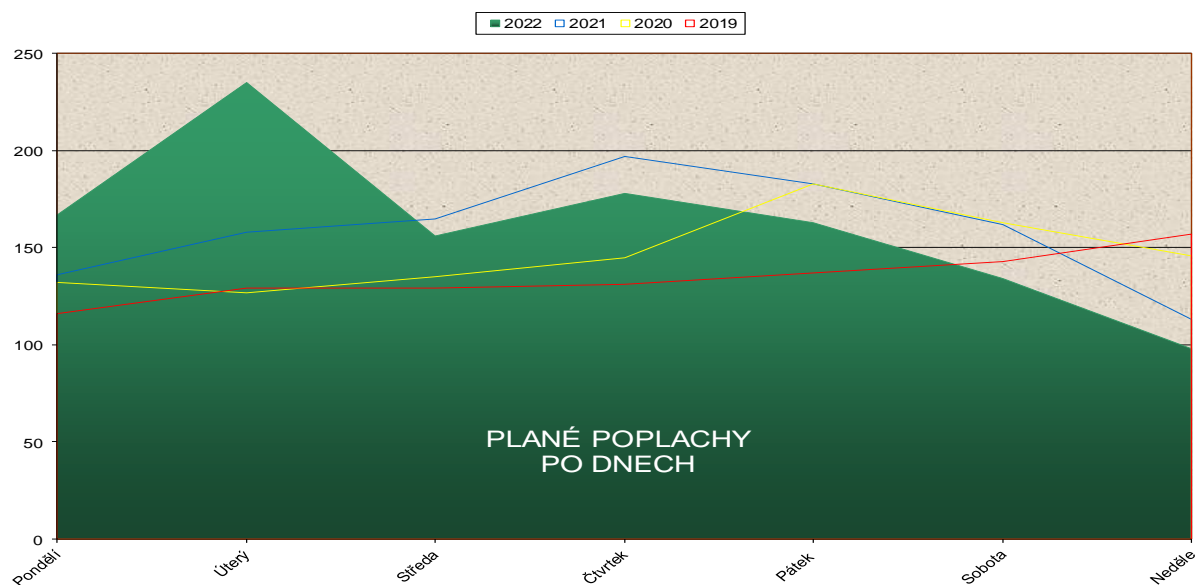
## Porovnání počtu dopravních nehod po okresech





## Porovnání počtu planých poplachů po okresech





Požáry podle příčiny a činnosti při vzniku							
KATEGORIE		2020		2021		2022	
		Počet požárů	Přímá škoda tis. Kč	Počet požárů	Přímá škoda tis. Kč	Počet požárů	Přímá škoda tis. Kč
Úmysl, děti	neobjasněná příčina, dosud v šetření	226	60 520	154	66894	171	54968
	dále neřešená příčina	0	0	0	0	15	0
	neprokázané zavinění	430	42 904	401	7398	580	13129
	úmyslné zapálení - pachatel zjištěn	11	342	10	2455	31	18049
	úmyslné zapálení - pachatel nezjištěn	155	190 627	155	36007	149	2091387
	sebevražedný úmysl, nemoc	0	0	4	150	2	150
	děti do 15 let	19	9 875	23	1783	20	1258
Nedbalost	kouření	163	4 632	130	6016	151	14897
	zakládání ohňů, vypalování trávy	347	577	279	2063	384	958
	nesprávná obsluha topidla	13	6 510	11	6270	14	7905
	sušení materiálů a hořlaviny u topidla	2	300	3	30	4	300
	nespr. používání hořlavých kap. a plynů	12	2 872	9	550	24	1820
	používání ohně k osvětlování, rozežhívání	34	4 637	28	7125	29	3868
	manipulace se žhavým popelem	100	34 186	93	16621	86	9575
	svaření a řezání, rozežhívání, rozmrazování	22	4 945	24	33442	21	70350
	zanedbání bezpečnostních předpisů	89	10 792	82	62806	77	55810
	nespecifikovaná nedbalost (nelze určit)	57	849	59	19450	95	6353
	vznícení potravin	49	6 086	51	3419	37	4230
	<b>NEDBALOST CELKEM</b>	<b>888</b>	<b>76 386</b>	<b>769</b>	<b>157792</b>	<b>922</b>	<b>176066</b>
Komíny	nevhodná konstrukce komínu	8	370	18	2170	4	500
	zazděný nebo přizděný trám v komíně	4	1 600	6	420	4	620
	spáry v komíně, nezajištěná kom. dvířka	6	700	3	3100	5	7760
	jiskry z komína a zažehnutí sazí v komíně	154	355	164	1609	171	833
	<b>KOMÍNY CELKEM</b>	<b>172</b>	<b>3 025</b>	<b>191</b>	<b>7299</b>	<b>184</b>	<b>9713</b>
Topidla	technická závada topidla	2	105	6	480	8	850
	špatný stav topidla nebo kouřovodu	4	4 100	12	1029	2	300
	nesprávná instalace topidel a kouřovodů	9	2 485	4	910	7	420
	jiná závada	2	90	2	500	2	0
	<b>TOPIDLA CELKEM</b>	<b>17</b>	<b>6 780</b>	<b>24</b>	<b>2919</b>	<b>19</b>	<b>1570</b>
Technické závady	technické závady - vada materiálu	249	89 674	313	141811	290	83477
	nesprávná instalace	1	10	1	9	0	0
	nesprávná údržba - není prováděná	1	15	2	560	0	0
	žhavé materiály a výrobky /i při kalení/	2	0	3	10	2	0
	cizí předmět ve stroji	29	1 295	11	5910	25	18937
	výboje statické elektřiny	8	1	6	42	5	650
	úlet jisker z výfuku a parního stroje	10	1 130	4	0	8	0
	tření a přehřátí	16	4 170	17	4108	20	13830
	ost. nepředpokl. změny provoz. parametrů	273	94 081	224	95334	349	94747
	<b>TECHNICKÉ ZÁVADY CELKEM</b>	<b>589</b>	<b>190 376</b>	<b>581</b>	<b>247784</b>	<b>699</b>	<b>211641</b>

Samovznícení zemědělských plodin	25	207	20	7000	32	2583
Samovznícení uhlí	5	475	1	0	3	3200
Samovznícení olejů a tuků	1	50	1	10	0	0
Samovznícení chemických látek	4	0	1	0	3	0
Samovznícení chemických výrobků	4	1 650	2	1100	4	20
Jiné samovznícení	26	11 630	17	80	22	60205
<b>SAMOVZNÍCENÍ CELKEM</b>	<b>65</b>	<b>14 012</b>	<b>42</b>	<b>8190</b>	<b>64</b>	<b>66008</b>
Výbuchy plynu	0	0	1	0	0	0
Výbuchy par hořlavých kapalin	0	0	0	0	0	0
Výbuchy prachu	0	0	0	0	1	600
Výbuchy výbušnin	1	0	0	0	0	0
Výbuchy tlak. nádob, kotlů	0	0	0	0	0	0
<b>VÝBUCHY - CELKEM</b>	<b>1</b>	<b>0</b>	<b>1</b>	<b>0</b>	<b>1</b>	<b>600</b>
u stříkacích zařízení	0	0	0	0	0	0
u čerpacích zařízení pohonných hmot	0	0	0	0	0	0
u namáčecích zařízení /lázně, vany/	0	0	0	0	0	0
u dálkové dopravy potrubím a zásobníků	0	0	0	0	0	0
při lepení podlahov. krytin, kladení podlah	0	0	0	0	0	0
při výrobě hořlavých a výbušných látek	0	0	0	0	0	0
při manipulaci s hořlavými a výbuš. látkami	1	60	0	0	0	0
při technologii skladování	0	0	1	190	0	0
jiné	0	0	1	15000	0	0
<b>MANIPULACE S H.L. CELKEM</b>	<b>1</b>	<b>60</b>	<b>2</b>	<b>15190</b>	<b>0</b>	<b>0</b>
blesk - objekty chráněné hromosvodem	2	2 000	3	4650	1	500
blesk - objekty nechráněné hromosvodem	1	3 000	3	1540	2	2700
blesk - ostatní případy zapálení	3	0	3	5	8	4000
živelná pohroma /mimo blesku/	3	0	8	0	2	0
dopravní nehoda	19	770	23	3176	36	12330
vojenské cvičení, ohňostroje	8	210	9	20	17	21
jiné příčiny	0	0	0	0	0	0
<b>MIMOŘÁDNÉ PŘÍČINY</b>	<b>36</b>	<b>5 980</b>	<b>49</b>	<b>9391</b>	<b>66</b>	<b>19551</b>
<b>CELKEM</b>	<b>2 610</b>	<b>600 887</b>	<b>2406</b>	<b>563252</b>	<b>2923</b>	<b>2664090</b>



**Negativní vlivy při zásazích**

	2020	2021	2022
<b>Pozdní příjezd jednotek PO. Za pozdní se považují činnosti, při nichž dochází k prokazatelným časovým prodlevám oproti běžným možnostem.</b>			
špatná funkce ohlašovny požáru	1	1	2
selhání spojovacích prostředků	22	22	13
pozdní ohlášení oproti času zpozorování	4	0	4
pozdní vyhlášení poplachu jednotce PO oproti ohlášení	3	1	3
pozdní výjezd jednotky PO oproti vyhlášení poplachu	21	18	21
obtížná cesta na místo	55	56	72
selhání vozidla na cestě	1	2	0
přivolaná místní jednotka nevyjela	6	0	2
pozdní přivolání dalších jednotek	0	0	0
jiné (pozdní příjezd)	11	6	16
<b>CELKEM</b>	<b>124</b>	<b>106</b>	<b>133</b>
nedostatek sil	0	1	1
nedostatek základní techniky a technických prostředků	2	2	2
nedostatek speciální techniky	1	2	0
nedostatek vody, nevyhovující požární vodovod, zaasfaltované hydrantové uzávěry	3	2	5
nedostatek ostatních hasebních prostředků	0	0	1
nedostatek ochranných prostředků	3	0	0
selhání techniky	13	8	9
nesprávné nasazení sil a prostředků	1	0	0
špatná spolupráce s majitelem (uživatelé)	7	2	10
jiné (selhání techniky v důsledku špatného použití)	0	1	4
<b>CELKEM</b>	<b>30</b>	<b>18</b>	<b>32</b>
zadýmení a přítomnost plynných toxických látek	27	33	30
sálání tepla a roztékání hořlavých hmot	6	9	10
nevypnutý elektrický proud	6	10	9
nebezpečí výbuchu nebo destrukce	17	9	13
nevyhovující nástupní plocha	13	13	13
nevyhovující zásahové nebo evakuační cesty	2	11	4
teplota pod minus 10 stupňů Celsia	0	10	1
jiné vlivy atmosférických podmínek (vítr, sucho, živelní pohroma)	64	23	49
negativní vliv technologické dispozice, nesprávné skladování	3	2	6
jiné (vícenásobné ohnisko včetně znovurozhoření, radioaktivita)	7	5	8
<b>CELKEM</b>	<b>145</b>	<b>125</b>	<b>143</b>
nedostatečná podpora z OPIS	4	3	3
nedostatečná podpora z krizového štábu okresu/kraje	0	0	0
nedostatky ve spolupráci složek IZS na místě zásahu (výměna informací)	4	6	4
nedostatky ve vyžádané pomoci od orgánů místní samosprávy	2	3	1
nedostatky ve vyžádané pomoci od orgánů státní správy	3	0	2
nedostatečná nebo nevhodná reakce obyvatel na vzniklou mimořádnou událost	7	6	2
jiné (znesnad. řízení)	20	9	7
<b>CELKEM</b>	<b>40</b>	<b>27</b>	<b>19</b>

Zpracoval: mjr. Mgr. Libor Pospíšil