

**STATISTICKÉ ÚDAJE O ZÁSAHOVÉ ČINNOSTI**  
**ZÁKLADNÍ UKAZATELE ROKU 2021 A POROVNÁNÍ S ROKEM 2020**

**Aktuální součtová tabulka**

Typ události	počet	tj. v %
<b>Požár (P)</b>		
Požár	2351	13,14
Požár bez účasti JPO	55	0,31
<b>CELKEM POŽÁR</b>	<b>2406</b>	
<b>Dopravní nehoda (DN)</b>		
Dopravní nehoda silniční	3407	19,04
Dopravní nehoda silniční hromadná	15	0,08
Dopravní nehoda železniční (vč. metra)	100	0,56
Dopravní nehoda letecká	8	0,04
Dopravní nehoda – ostatní	2	0,01
<b>CELKEM DOPRAVNÍ NEHODY</b>	<b>3532</b>	
<b>Únik nebezpečné chemické látky (UNL)</b>		
Únik plynu/aerosolu	193	1,08
Únik kapaliny (mimo ropných produktů)	73	0,41
Únik ropných produktů	729	4,07
Únik pevné látky	5	0,03
Únik nebezpečné chem. látky – ostatní (včetně jiné než chemické)	7	0,04
<b>CELKEM ÚNIKY NL</b>	<b>1007</b>	
<b>Technická havárie (TH)</b>		
Technická havárie	0	0
Technická pomoc	8770	49,00
Technologická pomoc	3	0,02
Ostatní pomoc	782	4,37
<b>CELKEM TECHNICKÉ HAVÁRIE</b>	<b>9555</b>	
<b>Radiační havárie a nehoda (RHN)</b>		
Radiační havárie a nehoda	1	0,01
<b>Ostatní mimořádné události (OMU)</b>		
Ostatní mimořádné události (epidemie, nákazy a jiné)	282	1,58
<b>Planý poplach (PP)</b>		
Planý poplach	1114	6,22
<b>Celkem</b>	<b>17897 událostí</b>	

**Aktuální součtová tabulka po okresech**

	<b>Benešov</b>	<b>Beroun</b>	<b>Kladno</b>	<b>Kolín</b>	<b>Kutná Hora</b>	<b>Mělník</b>	<b>Mladá Boleslav</b>	<b>Nymburk</b>	<b>Praha-východ</b>	<b>Praha-západ</b>	<b>Příbram</b>	<b>Rakovník</b>
<b>Požár (P)</b>												
požár	204	180	285	157	109	213	200	139	288	258	223	95
Požár bez účasti JPO	6	5	7	1	0	6	4	3	8	8	5	2
<b>Dopravní nehoda (DN)</b>												
Dopravní nehoda silniční	304	267	341	215	148	230	362	247	504	321	294	174
Dopravní nehoda silniční hromadná	3	1	1	1	1	0	2	1	2	1	2	0
Dopravní nehoda železniční (vč. metra)	6	9	6	12	5	11	17	12	9	6	2	5
Dopravní nehoda letecká	0	1	2	0	0	0	0	0	0	2	3	0
Dopravní nehoda – ostatní	0	0	0	0	0	0	0	0	1	1	0	0
<b>Únik nebezpečné chemické látky (UNL)</b>												
Únik plynu/aerosolu	10	21	22	10	8	27	24	12	22	15	12	10
Únik kapaliny (mimo ropných produktů)	4	7	8	1	7	9	7	5	15	4	3	3
Únik ropných produktů	44	67	69	45	31	54	107	35	95	104	52	26
Únik pevné látky	0	0	1	0	0	0	2	0	2	0	0	0
Únik nebezpečné chem. látky – ostatní (včetně jiné, než chemické)	0	0	0	0	0	0	2	4	1	0	0	0
<b>Technická havárie (TH)</b>												
Technická havárie	0	0	0	0	0	0	0	0	0	0	0	0
Technická pomoc	1044	573	840	547	488	566	815	579	975	903	925	515
Technologická pomoc	0	0	0	0	0	0	0	0	1	1	1	0
Ostatní pomoc	71	76	58	41	55	56	58	66	89	91	83	38
<b>Radiační havárie a nehoda (RHN)</b>												
Radiační havárie a nehoda	0	0	1	0	0	0	0	0	0	0	0	0
<b>Ostatní mimořádné události (OMU)</b>												
Ostatní mimořádné události (epidemie,	0	0	270	1	0	0	3	3	1	0	4	0
<b>Planý poplach (PP)</b>												
Planý poplach	67	79	110	68	45	92	124	58	213	168	61	29
<b>Celkem</b>	<b>1763</b>	<b>1286</b>	<b>2021</b>	<b>1099</b>	<b>897</b>	<b>1264</b>	<b>1727</b>	<b>1164</b>	<b>2226</b>	<b>1883</b>	<b>1670</b>	<b>897</b>

**Počet jednotlivých událostí podle objektu vzniku**

	<b>Požár</b>	<b>Dopravní nehoda</b>	<b>Únik NL</b>	<b>Technická havárie</b>	<b>MU Ostatní</b>	<b>Planý poplach</b>	<b>Celkem</b>
Budovy pro zdravotnictví	2	0	1	49	102	3	157
Budovy pro služby a osobní hygienu	3	0	1	4	0	4	12
Budovy pro výchovu, vědu a výzkum	4	0	3	112	1	20	140
Budovy pro kulturu a tělovýchovu	4	0	0	20	0	11	35
Budovy administrativní	5	0	3	36	2	11	57
Budovy pro společné ubytování	76	0	4	143	1	10	234
Budovy pro obchod a stravování	17	0	2	58	0	106	183
Budovy pro sociální zabezpečení	2	0	2	132	7	5	148
Budovy historické a církevní	1	0	0	14	0	1	16
Bytový fond domovní	115	0	45	1291	0	52	1503
Rodinné domky	312	0	39	797	0	36	1184
Ostatní budovy pro bydlení	8	0	0	18	0	3	29
Výrobní budovy mimo zemědělské a lesy	51	0	24	31	0	95	201
Energetické výrobní budovy	12	0	4	28	0	14	58
Budovy pro dopravu a spoje	5	0	0	34	0	10	49
Budovy pro garážování a údržbu	13	0	5	20	0	10	48
Budovy pro skladování nezemědělských produktů	9	0	6	17	1	165	198
Budovy pro živočišnou a rostlinnou výrobu	6	0	0	4	3	2	15
Budovy pro skladování zem. produktů	10	0	0	3	0	5	18
Objekty mimo budov	37	1	56	208	0	16	318
Objekty mimo budov v zemědělství	6	0	0	0	0	2	8
Objekty ve výstavbě a rekonstrukci	7	0	1	4	0	1	13
Opuštěné objekty a demolice	98	1	2	12	0	4	117
Provizoria a účelové objekty	108	0	0	31	0	2	141
Dopravní prostředky a pracovní stroje	375	3450	409	548	0	93	4875
Garáže mimo budov	4	0	0	4	0	1	9
Komunikace	16	14	329	1528	0	38	1925
Zemědělské plochy	69	0	0	7	0	15	91
Lesy	240	0	3	1412	0	107	1762
Volné skládky	276	0	57	1627	0	165	2125
Odpady	456	0	4	15	0	24	499
Nezatříděno	59	66	7	1348	166	83	1729
<b>OBJEKTY CELKEM</b>	<b>2406</b>	<b>3532</b>	<b>1007</b>	<b>9555</b>	<b>283</b>	<b>1114</b>	<b>17897</b>

## Zásahy dle vzdálenosti

Vzdálenost	Požár	Dopravní nehoda	Únik NL	Technická havárie	Ostatní MU	Planý poplach	Celkem
do 1 km	930	379	215	2035	43	272	<b>3874</b>
1 - 2 km	643	338	173	1726	1	201	<b>3082</b>
2 - 3 km	467	307	102	1278	0	176	<b>2330</b>
3 - 4 km	385	279	61	875	1	133	<b>1734</b>
4 - 5 km	378	308	70	740	1	102	<b>1599</b>
5 - 6 km	310	296	50	595	0	78	<b>1329</b>
6 - 7 km	333	331	51	543	1	81	<b>1340</b>
7 - 8 km	289	318	49	483	0	71	<b>1210</b>
8 - 9 km	241	257	48	366	1	58	<b>971</b>
9 - 10 km	282	324	68	553	1	79	<b>1307</b>
11 - 15 km	930	1183	186	1491	31	271	<b>4092</b>
16 - 20 km	501	548	93	778	72	95	<b>2087</b>
nad 20 km	379	528	77	789	180	49	<b>2002</b>
<b>CELKEM</b>	<b>6068</b>	<b>5396</b>	<b>1243</b>	<b>12252</b>	<b>332</b>	<b>1666</b>	<b>26957</b>

## Počty jednotek u událostí

	Požár	Dopravní nehoda	Únik NL	Technická havárie	Ostatní mimořádné události	Planý poplach	Celkem
Zasahovalo jednotek	<b>6090</b>	<b>5400</b>	<b>1243</b>	<b>12310</b>	<b>332</b>	<b>1668</b>	<b>27043</b>
- z toho HZS ČR	2832	4070	968	7106	283	1141	<b>16400</b>
- z toho HZS podniku	176	281	85	455	0	50	<b>1047</b>
- z toho SDH obcí	3082	1049	190	4749	49	477	<b>9596</b>
- z toho SDH podniku	0	0	0	0	0	0	<b>0</b>
- z toho jiné	10	1	12	23	52	1	<b>99</b>
Počet všech událostí	<b>2351</b>	<b>3532</b>	<b>1007</b>	<b>9555</b>	<b>283</b>	<b>1114</b>	<b>17842</b>
- s účastí j. HZS ČR	2299	3466	913	6644	268	1060	<b>14650</b>
- s účastí j. HZS podniku	165	220	84	441	0	50	<b>960</b>
- s účastí j. SDH obcí	1757	963	179	4353	22	373	<b>7647</b>
- s účastí j. SDH podniku	0	0	0	0	0	0	<b>0</b>
- s účastí jednotek jiných	9	1	12	23	47	1	<b>93</b>

**Základní údaje o požárech po okresech I. část**

	<b>Benešov</b>	<b>Beroun</b>	<b>Kladno</b>	<b>Kolín</b>	<b>Kutná Hora</b>	<b>Mělník</b>
<b>Počet požárů CELKEM</b>	<b>210</b>	<b>185</b>	<b>292</b>	<b>158</b>	<b>109</b>	<b>219</b>
Požáry se škodou < než 10 000,- Kč	134	128	222	99	65	157
Požáry se škodou 10 000 – 250 000,- Kč	39	39	52	44	26	44
Požáry se škodou 250 100 – 999 999 Kč	25	13	11	10	10	13
Požáry se škodou 1 000 100 - 10 000 000 Kč	12	5	7	4	7	4
Požáry se škodou nad 10 000 000,- Kč	0	0	0	1	1	1
<b>Počet usmrcených CELKEM</b>	<b>2</b>	<b>0</b>	<b>2</b>	<b>1</b>	<b>3</b>	<b>1</b>
Usmrcených < 15 let	0	0	0	0	0	0
Usmrcených 15 let – 60 let	2	0	2	0	2	0
Usmrcených > 60 let	0	0	0	1	1	1
Usmrcených – hasiči HZS ČR	0	0	0	0	0	0
Usmrcených – hasiči HZS podniku	0	0	0	0	0	0
Usmrcených – hasiči SDH, ostatní	0	0	0	0	0	0
<b>Počet zraněných CELKEM</b>	<b>11</b>	<b>13</b>	<b>26</b>	<b>12</b>	<b>28</b>	<b>16</b>
Zraněných < 15 let	0	0	0	0	5	0
Zraněných 15 let – 60 let	7	8	21	8	15	15
Zraněných > 60 let	4	4	1	2	4	0
Zraněných – hasiči HZS ČR	0	1	4	1	3	1
Zraněných – hasiči HZS podniku	0	0	0	0	0	0
Zraněných – hasiči SDH, ostatní	0	0	2	1	1	0
<b>Evakuováno celkem</b>	<b>78</b>	<b>44</b>	<b>68</b>	<b>294</b>	<b>86</b>	<b>246</b>
<b>Zachráněno celkem</b>	<b>78</b>	<b>8</b>	<b>16</b>	<b>12</b>	<b>18</b>	<b>32</b>
<b>Přímá škoda (tis. Kč)</b>	<b>52400</b>	<b>26015</b>	<b>26144</b>	<b>31559</b>	<b>38796</b>	<b>47722</b>
<b>Uchráněné hodnoty (tis. Kč)</b>	<b>65370</b>	<b>114625</b>	<b>35476</b>	<b>141750</b>	<b>145053</b>	<b>201145</b>

**Základní údaje o požárech po okresech II. část**

	<b>Mladá Boleslav</b>	<b>Nymburk</b>	<b>Praha-východ</b>	<b>Praha-západ</b>	<b>Příbram</b>	<b>Rakovník</b>
<b>Počet požárů CELKEM</b>	<b>204</b>	<b>142</b>	<b>296</b>	<b>266</b>	<b>228</b>	<b>97</b>
Požáry se škodou < než 10 000,- Kč	147	113	178	164	161	75
Požáry se škodou 10 000 – 250 000,- Kč	37	26	85	71	50	12
Požáry se škodou 250 100 – 999 999 Kč	12	3	24	16	10	7
Požáry se škodou 1 000 100 - 10 000 000 Kč	7	0	8	13	6	3
Požáry se škodou nad 10 000 000,- Kč	1	0	1	2	1	0
<b>Počet usmrcených CELKEM</b>	<b>2</b>	<b>1</b>	<b>2</b>	<b>1</b>	<b>2</b>	<b>1</b>
Usmrcených < 15 let	0	0	0	0	0	0
Usmrcených 15 let – 60 let	2	0	2	1	1	1
Usmrcených > 60 let	0	1	0	0	1	0
Usmrcených – hasiči HZS ČR	0	0	0	0	0	0
Usmrcených – hasiči HZS podniku	0	0	0	0	0	0
Usmrcených – hasiči SDH, ostatní	0	0	0	0	0	0
<b>Počet zraněných CELKEM</b>	<b>16</b>	<b>6</b>	<b>14</b>	<b>24</b>	<b>18</b>	<b>3</b>
Zraněných < 15 let	1	0	0	1	1	0
Zraněných 15 let – 60 let	10	3	11	16	14	1
Zraněných > 60 let	2	2	2	4	2	1
Zraněných – hasiči HZS ČR	2	1	1	1	0	0
Zraněných – hasiči HZS podniku	0	0	0	0	0	0
Zraněných – hasiči SDH, ostatní	1	0	0	2	1	1
<b>Evakuováno celkem</b>	<b>61</b>	<b>0</b>	<b>384</b>	<b>46</b>	<b>83</b>	<b>61</b>
<b>Zachráněno celkem</b>	<b>3</b>	<b>2</b>	<b>10</b>	<b>24</b>	<b>59</b>	<b>2</b>
<b>Přímá škoda (tis. Kč)</b>	<b>59182</b>	<b>3827</b>	<b>106675</b>	<b>99726</b>	<b>53799</b>	<b>17407</b>
<b>Uchráněné hodnoty (tis. Kč)</b>	<b>98513</b>	<b>17136</b>	<b>222579</b>	<b>145506</b>	<b>77401</b>	<b>7882</b>

**Požáry v jednotlivých odvětvích hospodářství**

Odvětví	počet požárů	podíl v %	přímá škoda v tis. Kč	podíl v %	Usmrceno	Zraněno
Zemědělství	264	10,97	54812	9,73	0	3
Lesnictví	231	9,60	11005	1,95	0	1
Dobývání nerost. surovin	1	0,04	190	0,03	0	0
Zpracovatelský průmysl	92	3,82	156676	27,82	0	10
Výroba, rozvod el. a plynu	21	0,87	9382	1,67	0	1
Stavebnictví	19	0,79	9478	1,68	0	5
Obchod, opravy zboží	12	0,50	8616	1,53	0	0
Pohostinství, ubytování	69	2,87	47868	8,50	3	20
Doprava	281	11,68	36598	6,50	3	22
Pošty, telekomunikace	2	0,08	300	0,05	0	0
Peněžnictví, pojišťovnictví	1	0,04	950	0,17	0	0
Služby pod., výzkum, real.	20	0,83	17349	3,08	0	5
Veřej. správa, bezpečnost	4	0,17	215	0,04	0	0
Školství	4	0,17	1019	0,18	0	0
Zdravotnictví, sociální	2	0,08	850	0,15	0	0
Ostatní veřejné a osobní	368	15,30	28516	5,06	0	3
Soukromé domácnosti	898	37,32	177905	31,59	11	113
Jiné a nezatříděno	117	4,86	1523	0,27	1	4
<b>Celkem</b>	<b>2406</b>		<b>563252</b>		<b>18</b>	<b>187</b>

**Souhrnné informace o událostech po okresech  
usmrceno, zraněno**

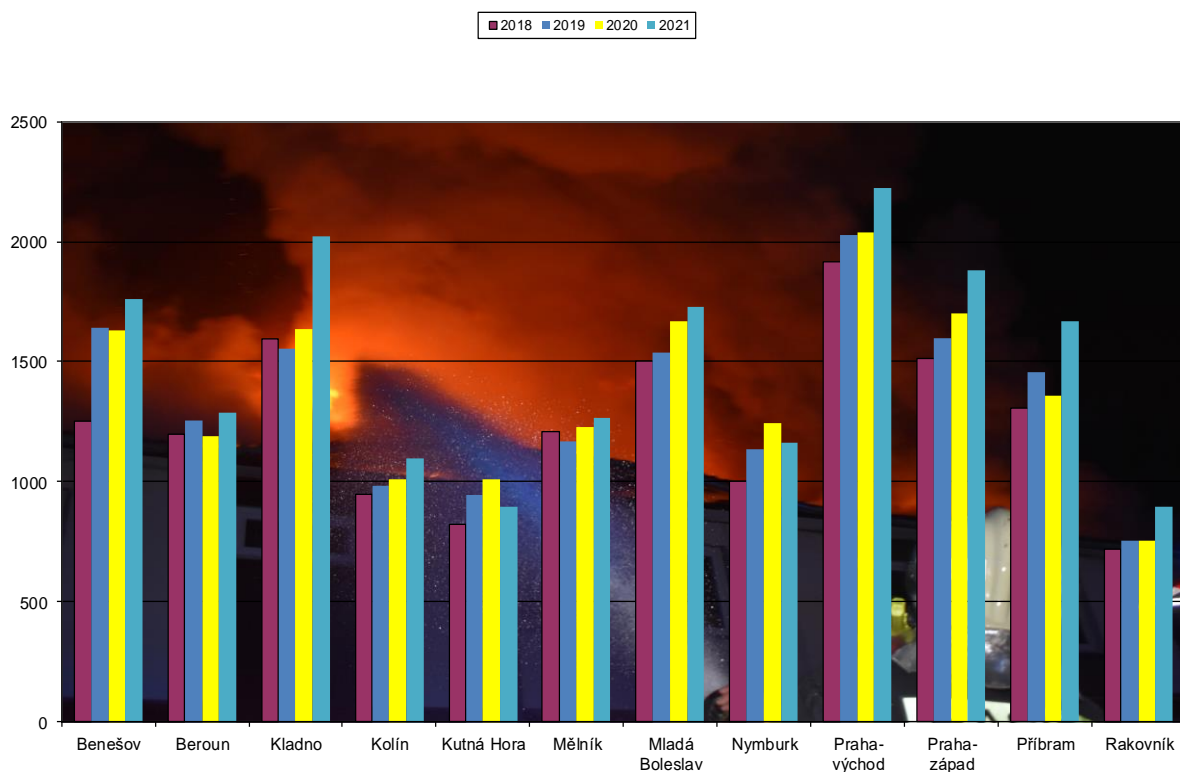
		Benešov	Beroun	Kladno	Kolín	Kutná Hora	Mělník	Mladá Boleslav	Nymburk	Praha východ	Praha západ	Příbram	Rakovník	CELKEM
<b>Civilní osoby</b>	<b>Usmrcených</b>	33	26	45	39	28	30	45	32	38	38	41	28	423
	<b>Zraněných</b>	388	335	418	271	224	291	399	341	493	390	434	205	4189
	<b>Zachráněných</b>	368	265	301	242	197	229	297	321	372	306	381	151	3430
	<b>Evakuovaných</b>	554	279	389	991	300	310	1174	309	1324	670	224	71	6595
<b>Hasiči</b>	<b>Usmrcených</b>	0	0	0	0	0	0	0	0	0	0	0	0	0
	<b>Zraněných profesionálních</b>	1	1	7	3	5	2	5	2	5	4	2	1	38
	<b>Zraněných dobrovolných</b>	1	0	1	2	1	0	1	0	0	5	0	2	13

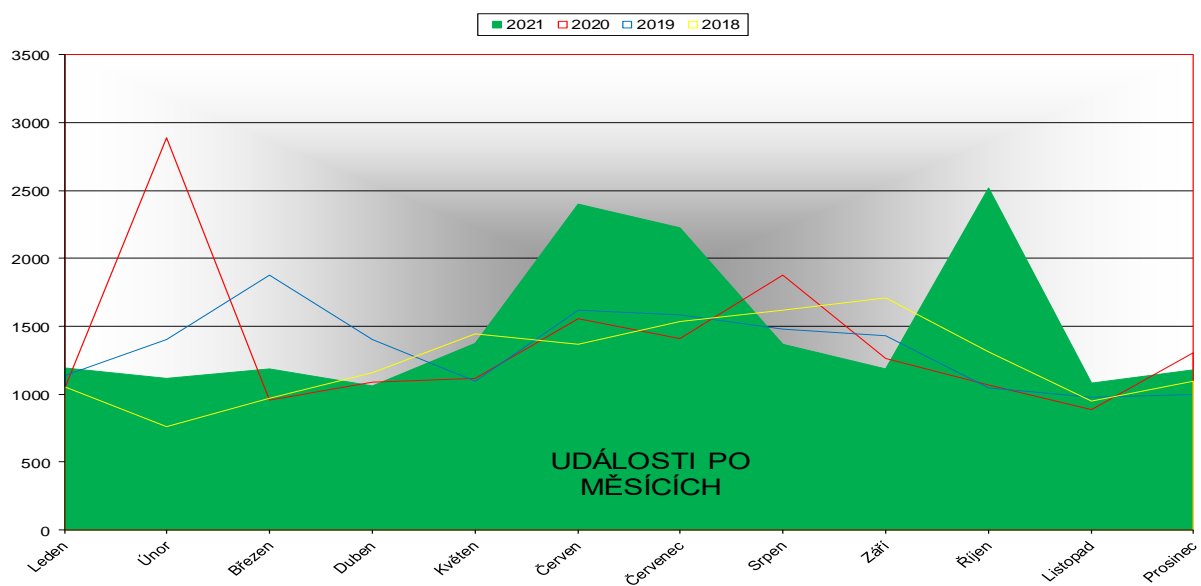
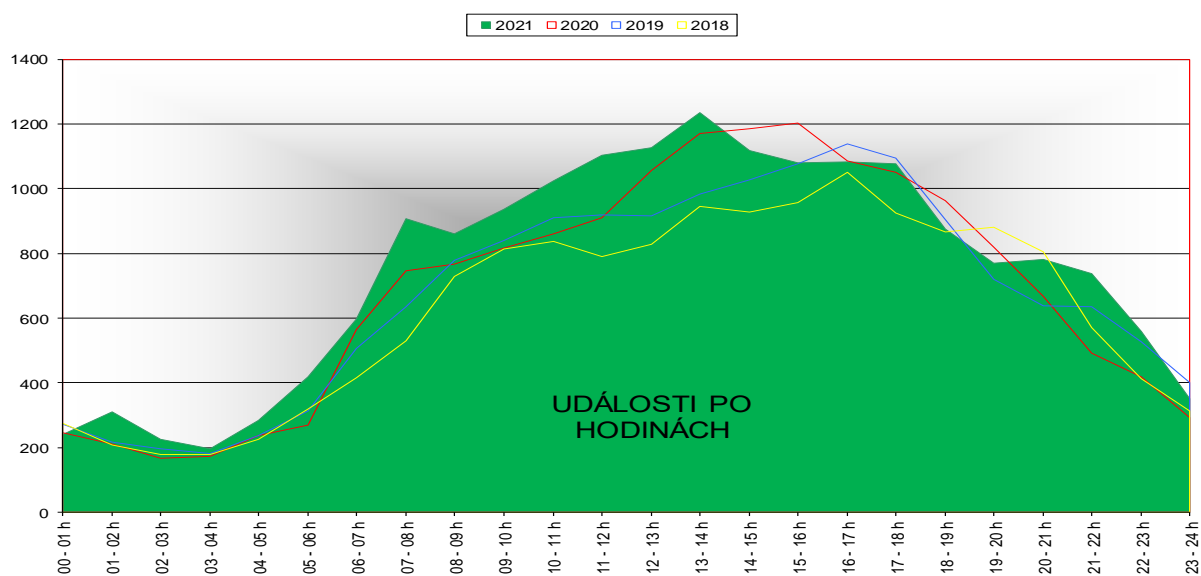
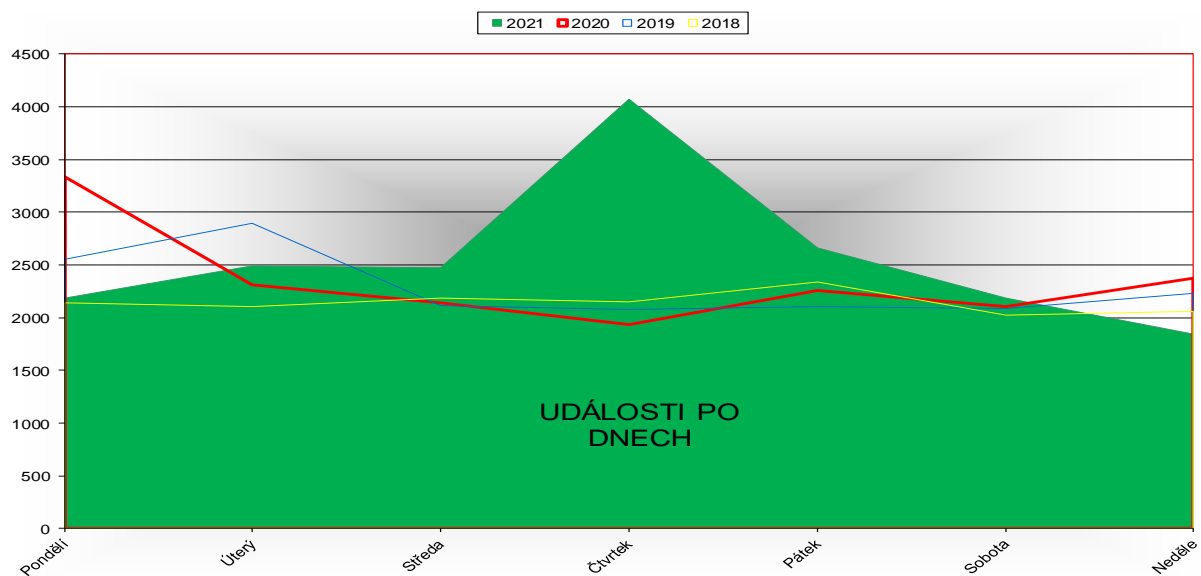
## Usmrcené a zraněné osoby podle kategorie

Kategorie	Usmrcených osob v souvislosti s požárem / celkem	Zraněných osob
Děti do 15 let	0 / 3	247
Osoby od 15 do 60 let	8 / 235	2842
Osoby nad 60 let	5 / 185	1100
Hasiči HZS ČR	0	38
Hasiči HZS podniků	0	4
Hasiči SDH, ostatní HZS	0	13
Hasiči neurčených jednotek	0	0
Příslušníci složek IZS	0	0
<b>CELKEM</b>	<b>13 / 423</b>	<b>4244</b>

Od roku 2014 se počet usmrcených a zraněných civilních osob upřesňuje na počet v přímé souvislosti s požárem. Hodnoty jsou zobrazovány v pořadí – [Počet v přímé souvislosti s požárem] / [Počet celkem]

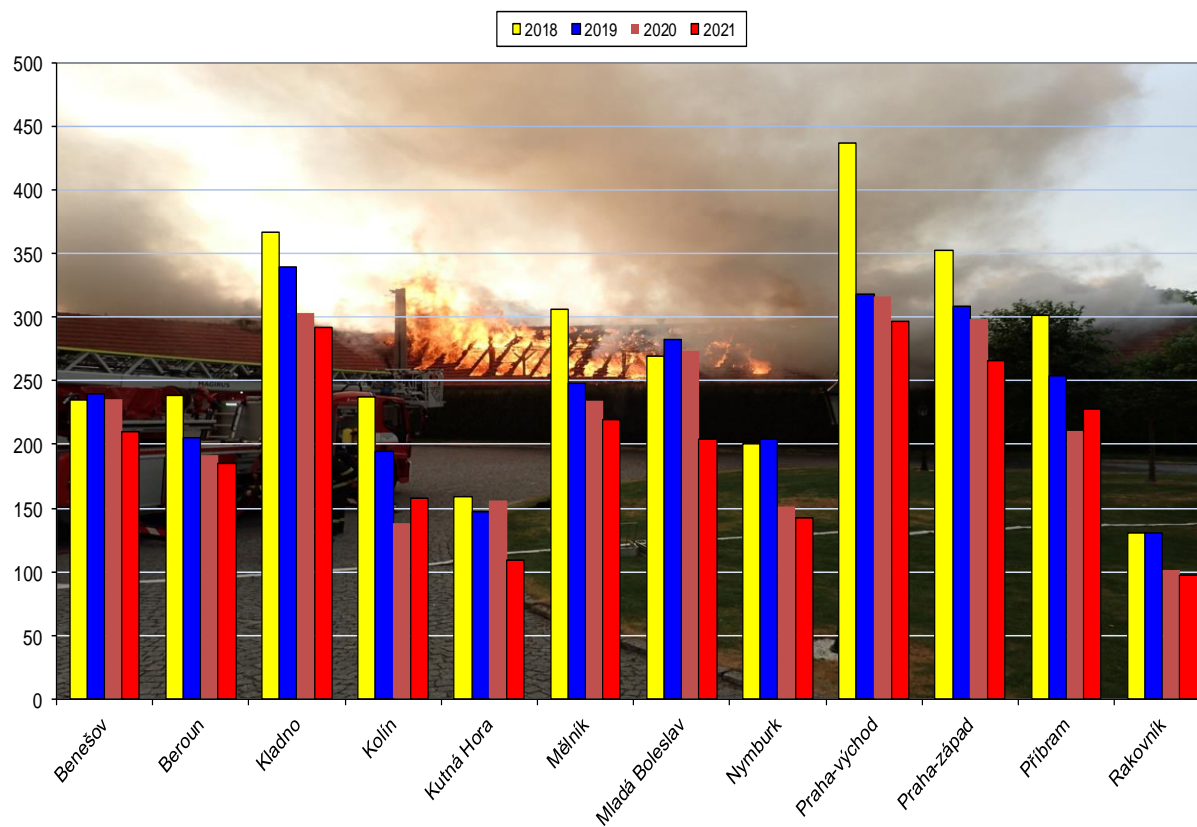
## Porovnání počtu událostí po okresech

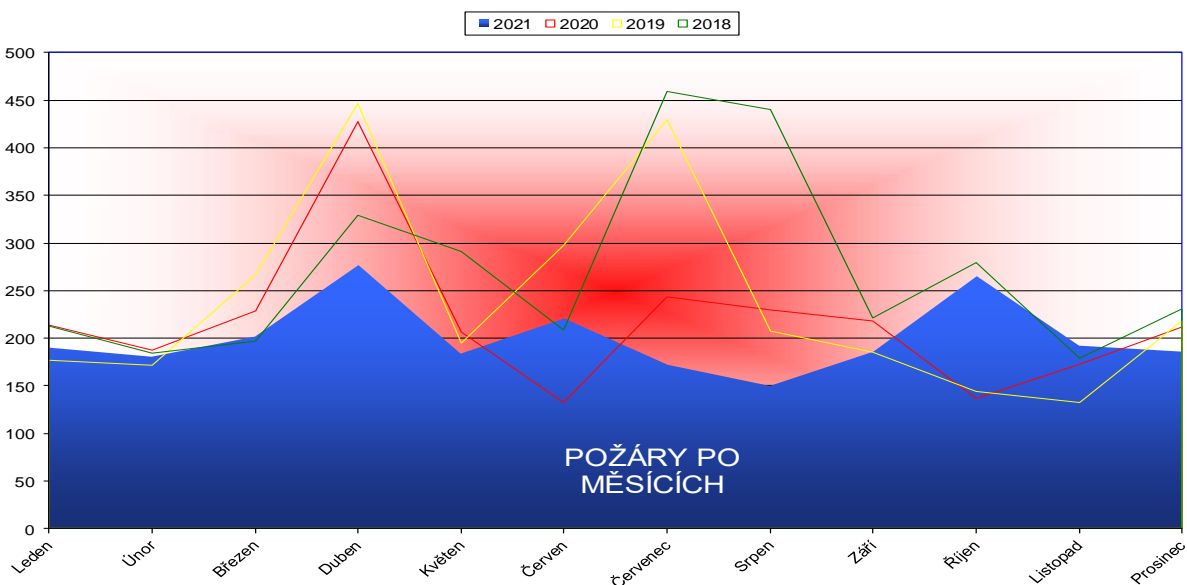
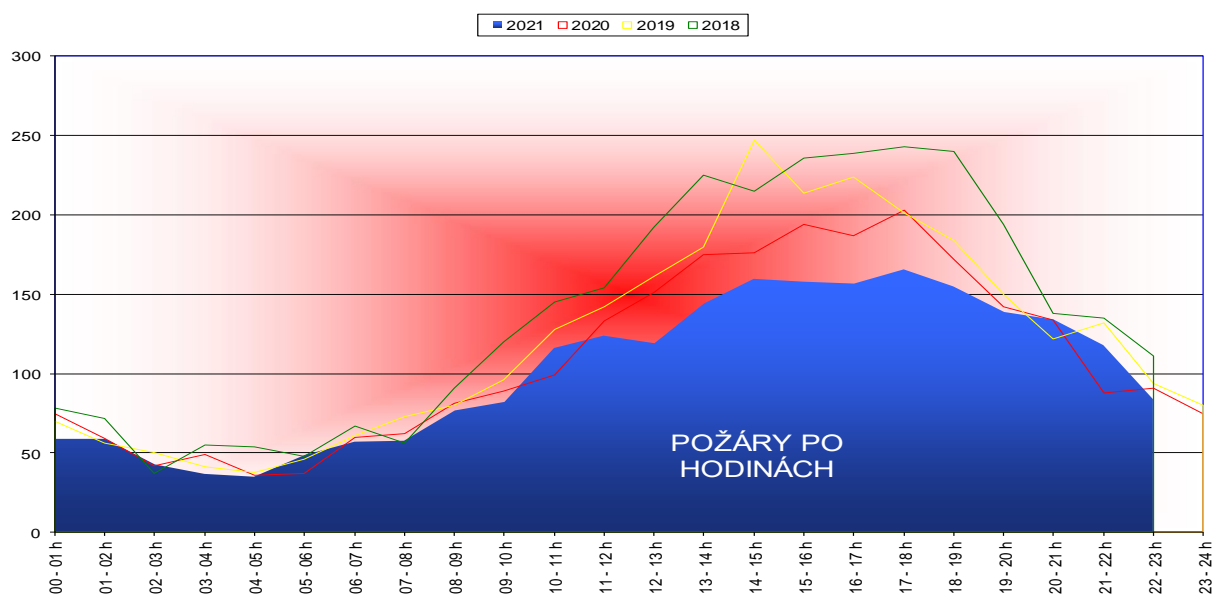
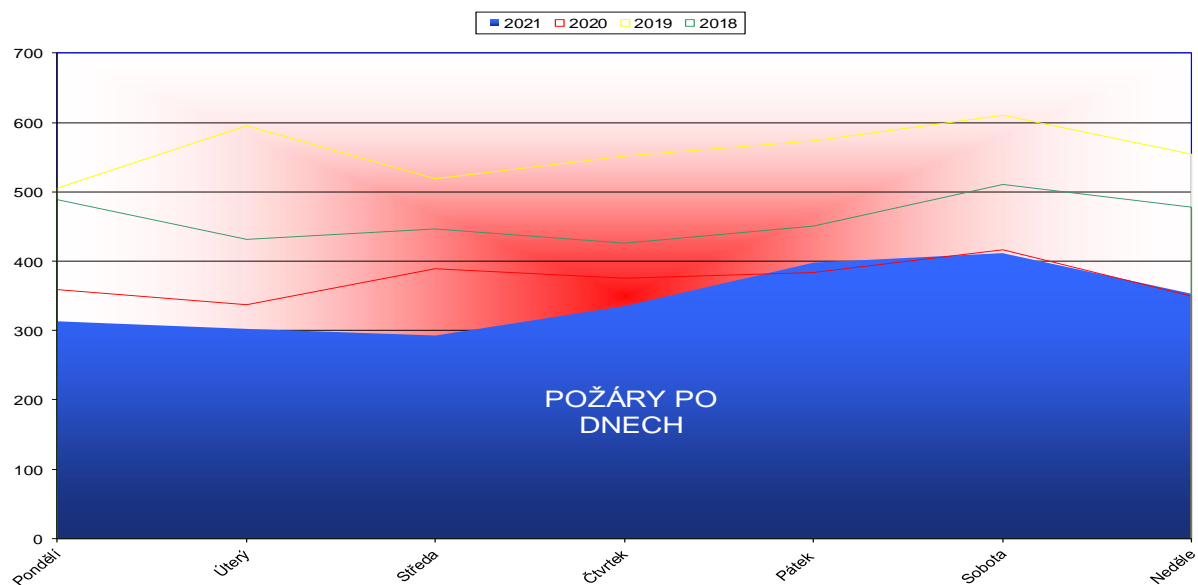




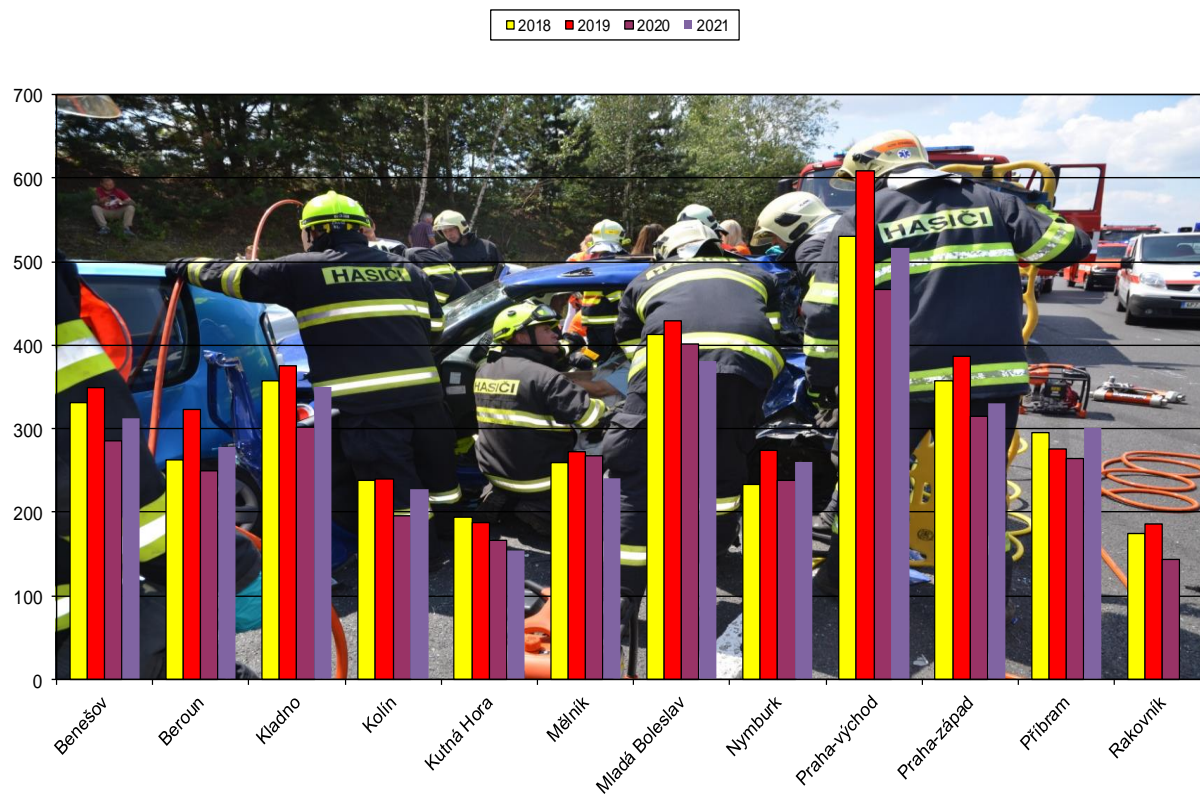


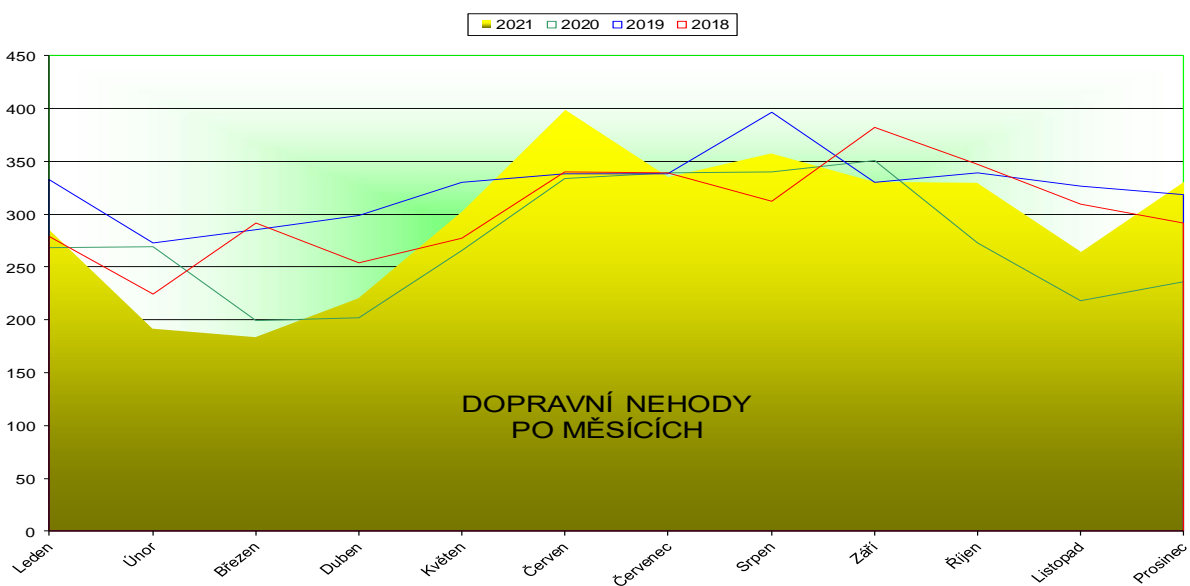
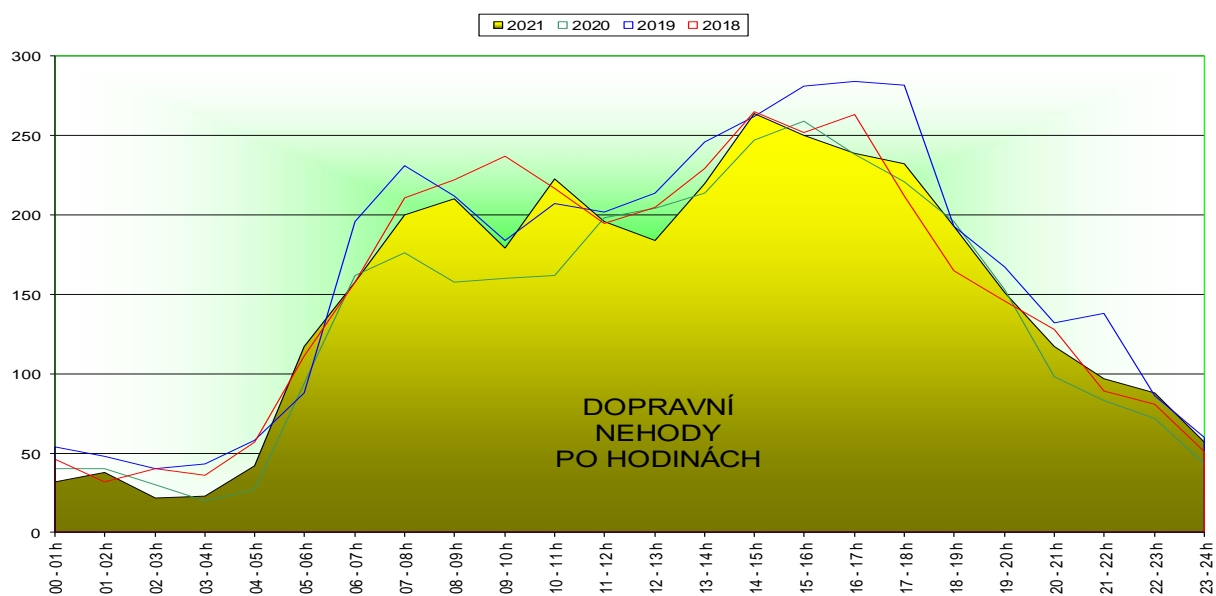
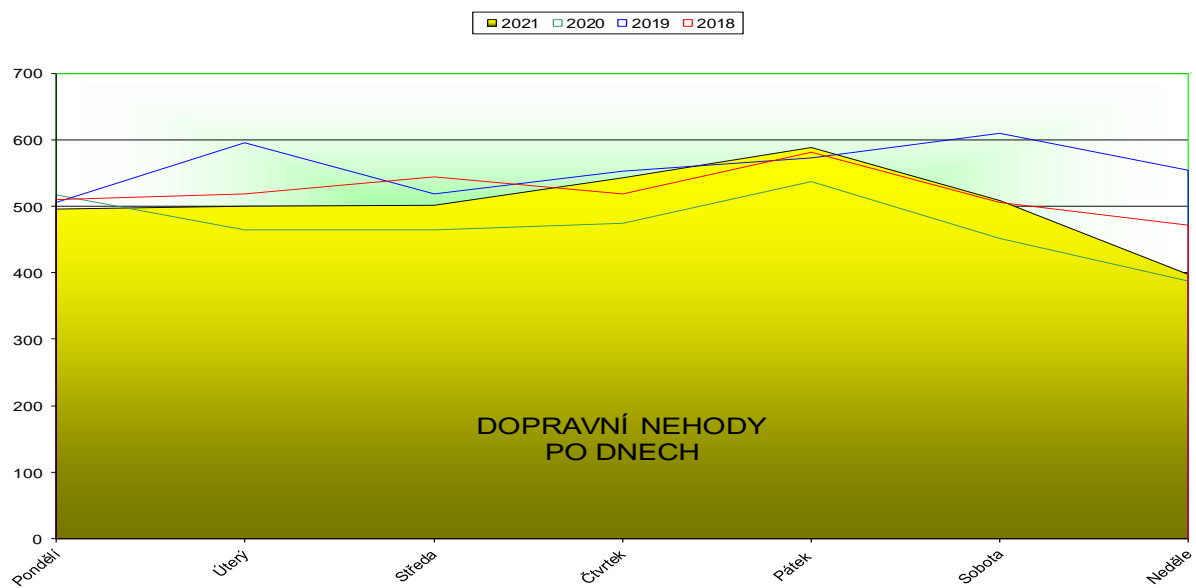
## Porovnání počtu požárů po okresech



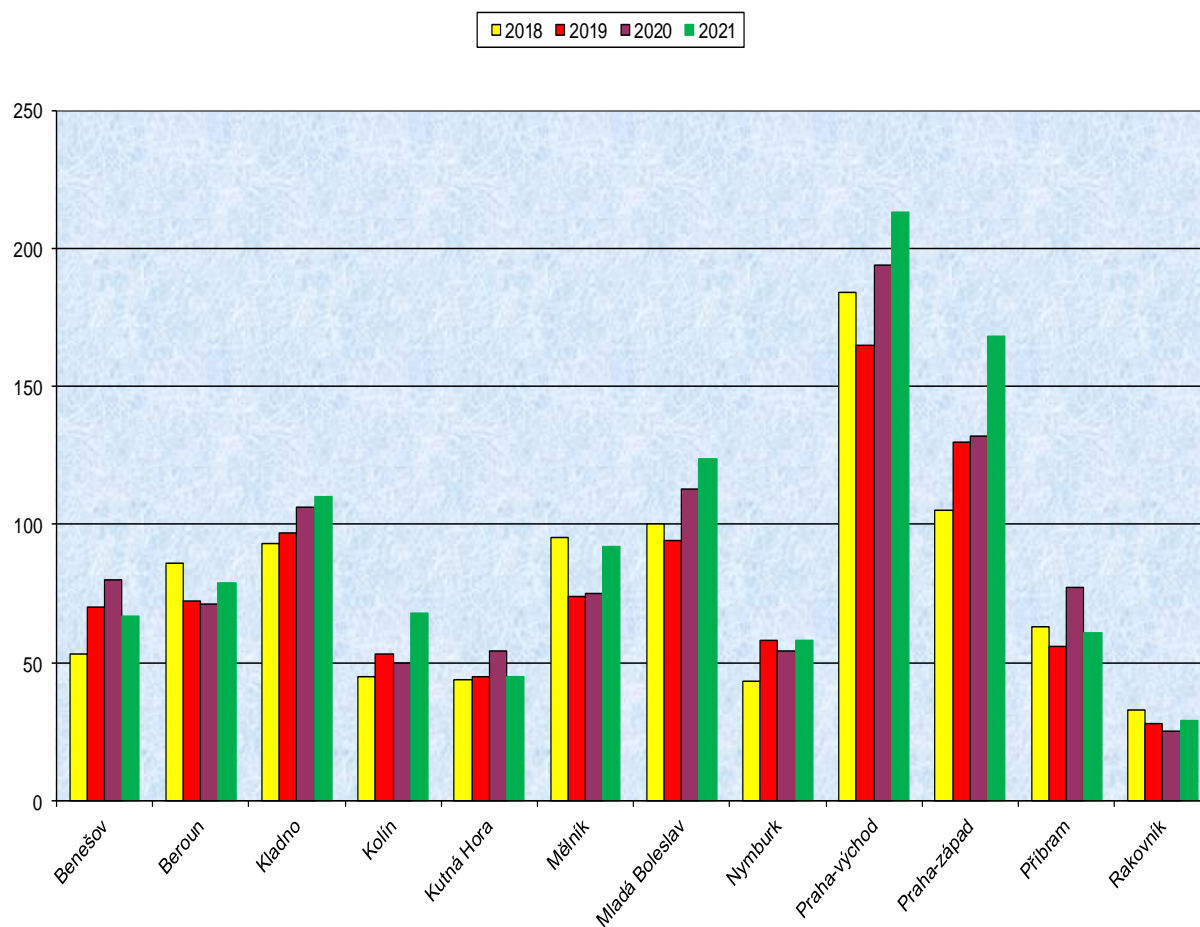


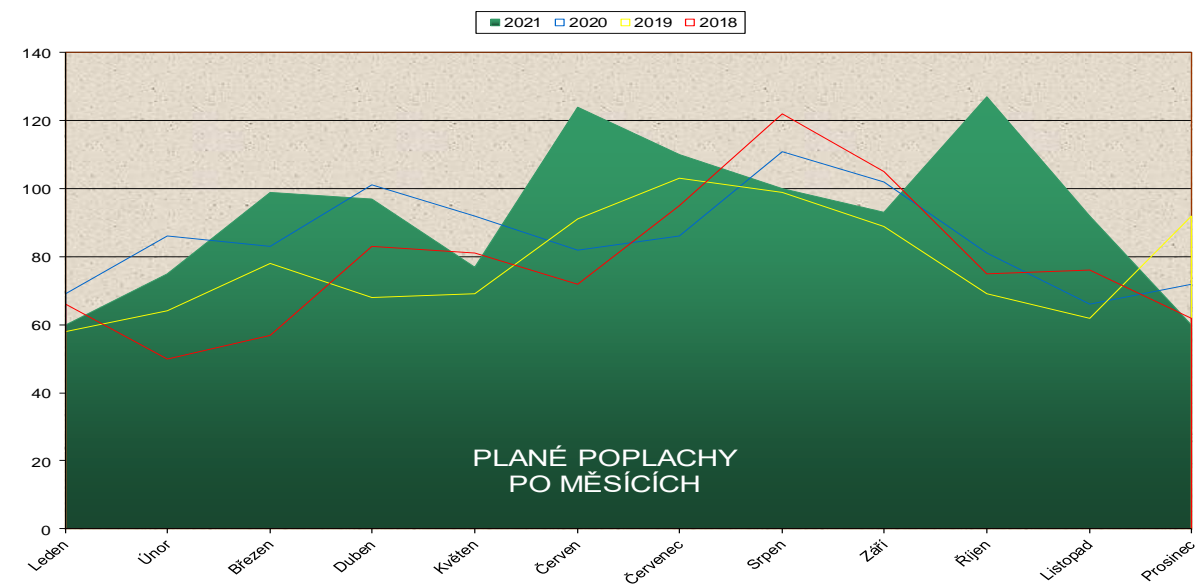
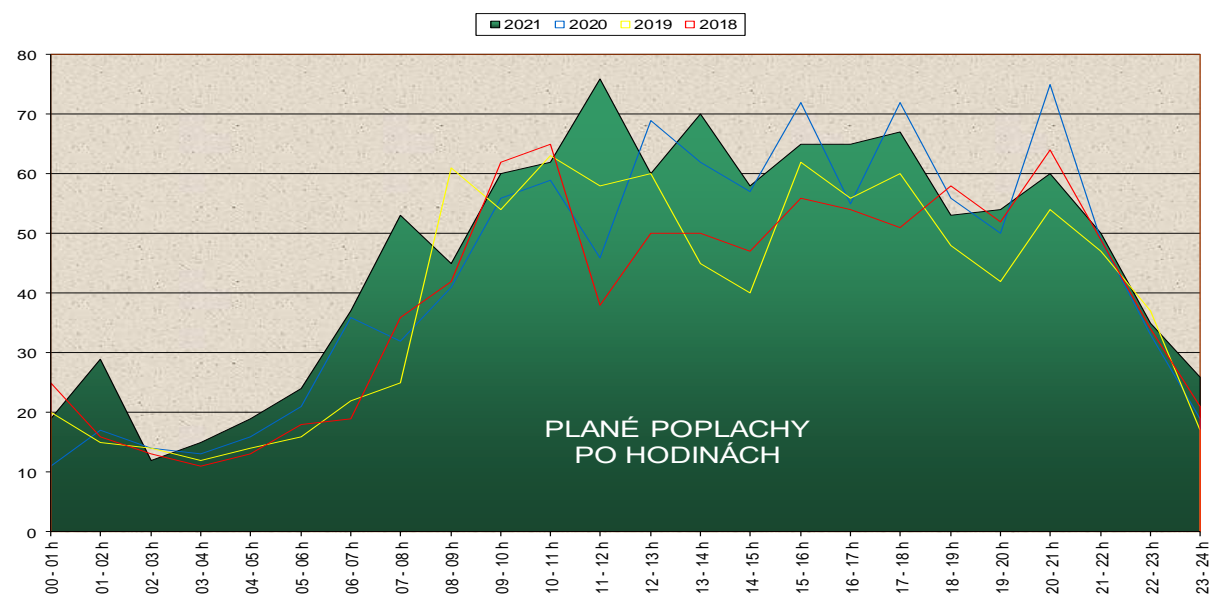
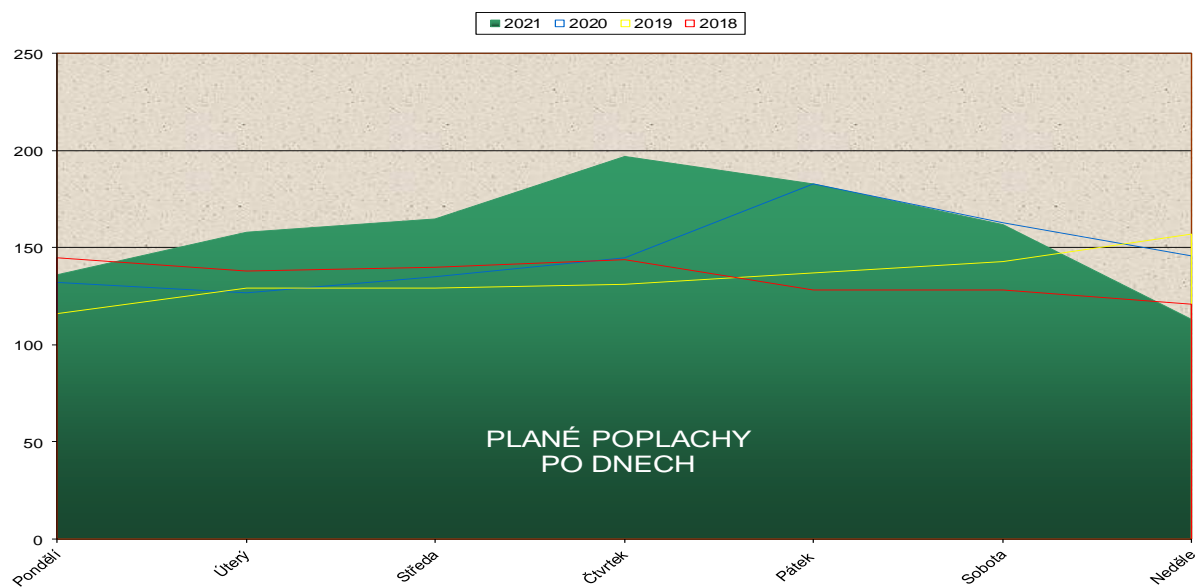
## Porovnání počtu dopravních nehod po okresech





## Porovnání počtu planých poplachů po okresech





## Požáry podle příčiny a činnosti při vzniku

KATEGORIE		2019		2020		2021	
		Počet požárů	Přímá škoda tis. Kč	Počet požárů	Přímá škoda tis. Kč	Počet požárů	Přímá škoda tis. Kč
	neobjasněná příčina, dosud v šetření	251	21 083 Kč	226	60 520	154	66894
	dále neřešená příčina	0	0 Kč	0	0	0	0
Úmysl, děti	neprokázané zavinění	500	39 565 Kč	430	42 904	401	7398
	úmyslné zapálení - pachatel zjištěn	23	3 596 Kč	11	342	10	2455
	úmyslné zapálení - pachatel nezjištěn	134	17194 Kč	155	190 627	155	36007
	sebevražedný úmysl, nemoc	3	301 Kč	0	0	4	150
	děti do 15 let	35	3077 Kč	19	9 875	23	1783
Nedbalost	kouření	268	22 412 Kč	163	4 632	130	6016
	zakládání ohňů, vypalování trávy	320	2 892 Kč	347	577	279	2063
	nesprávná obsluha topidla	14	3 595 Kč	13	6 510	11	6270
	sušení materiálů a hořlaviny u topidla	4	500 Kč	2	300	3	30
	nespr. používání hořlavých kap. a plynů	19	1 759 Kč	12	2 872	9	550
	používání ohně k osvětlování, rozehtívání	35	3 867 Kč	34	4 637	28	7125
	manipulace se žhavým popelem	95	6 501 Kč	100	34 186	93	16621
	sváření a řezání, rozehtívání, rozmrazování	15	796 Kč	22	4 945	24	33442
	zanedbání bezpečnostních předpisů	86	10 043 Kč	89	10 792	82	62806
	nespecifikovaná nedbalost (nelze určit)	46	4 053 Kč	57	849	59	19450
	vznícení potravin	37	5 165 Kč	49	6 086	51	3419
	<b>NEDBALOST CELKEM</b>	<b>939</b>	<b>61 583 Kč</b>	<b>888</b>	<b>76 386</b>	<b>769</b>	<b>157792</b>
Komíny	nevhodná konstrukce komínu	10	2 690 Kč	8	370	18	2170
	zazděný nebo přizděný trám v komíně	8	7 620 Kč	4	1 600	6	420
	spáry v komíně, nezajištěná kom. dvířka	11	6 925 Kč	6	700	3	3100
	jiskry z komína a zažehnutí sazí v komíně	134	1 050 Kč	154	355	164	1609
	<b>KOMÍNY CELKEM</b>	<b>163</b>	<b>18 285 Kč</b>	<b>172</b>	<b>3 025</b>	<b>191</b>	<b>7299</b>
Topidla	technická závada topidla	4	370 Kč	2	105	6	480
	špatný stav topidla nebo kouřovodu	3	20 Kč	4	4 100	12	1029
	nesprávná instalace topidel a kouřovodů	8	1 551 Kč	9	2 485	4	910
	jiná závada	0	0 Kč	2	90	2	500
	<b>TOPIDLA CELKEM</b>	<b>15</b>	<b>1 941 Kč</b>	<b>17</b>	<b>6 780</b>	<b>24</b>	<b>2919</b>
Technické závady	technické závady - vada materiálu	352	134 757 Kč	249	89 674	313	141811
	nesprávná instalace	2	213 Kč	1	10	1	9
	nesprávná údržba - není prováděná	2	15 Kč	1	15	2	560
	žhavé materiály a výrobky /i při kalení/	3	4 000 Kč	2	0	3	10
	cizí předmět ve stroji	50	7 602 Kč	29	1 295	11	5910
	výboje statické elektřiny	2	30 Kč	8	1	6	42
	úlet jisker z výfuku a parního stroje	33	151 Kč	10	1 130	4	0
	tření a přehřátí	37	5 523 Kč	16	4 170	17	4108
	ost. nepředpokl. změny provoz. parametrů	201	63 370 Kč	273	94 081	224	95334
	<b>TECHNICKÉ ZÁVADY CELKEM</b>	<b>682</b>	<b>215 661 Kč</b>	<b>589</b>	<b>190 376</b>	<b>581</b>	<b>247784</b>

Samovznícení zemědělských plodin	39	386 Kč	25	207	20	7000
Samovznícení uhlí	9	246 Kč	5	475	1	0
Samovznícení olejů a tuků	1	150 Kč	1	50	1	10
Samovznícení chemických látek	1	740 Kč	4	0	1	0
Samovznícení chemických výrobků	1	1 500 Kč	4	1 650	2	1100
Jiné samovznícení	25	6 300 Kč	26	11 630	17	80
<b>SAMOVZNÍCENÍ CELKEM</b>	<b>76</b>	<b>9 322 Kč</b>	<b>65</b>	<b>14 012</b>	<b>42</b>	<b>8190</b>
Výbuchy plynu	1	800 Kč	0	0	1	0
Výbuchy par hořlavých kapalin	0	0 Kč	0	0	0	0
Výbuchy prachu	0	0 Kč	0	0	0	0
Výbuchy výbušnin	0	0 Kč	1	0	0	0
Výbuchy tlak. nádob, kotlů	0	0 Kč	0	0	0	0
<b>VÝBUCHY - CELKEM</b>	<b>1</b>	<b>800 Kč</b>	<b>1</b>	<b>0</b>	<b>1</b>	<b>0</b>
u stříkacích zařízení	0	0 Kč	0	0	0	0
u čerpacích zařízení pohonných hmot	0	0 Kč	0	0	0	0
u namáčecích zařízení /lázně, vany/	0	0 Kč	0	0	0	0
u dálkové dopravy potrubím a zásobníků	0	0 Kč	0	0	0	0
při lepení podlahov. krytin, kladení podlah	0	0 Kč	0	0	0	0
při výrobě hořlavých a výbušných látek	0	0 Kč	0	0	0	0
při manipulaci s hořlavými a výbuš. látkami	0	0 Kč	1	60	0	0
při technologii skladování	0	0 Kč	0	0	1	190
jiné	0	0 Kč	0	0	1	15000
<b>MANIPULACE S H.L. CELKEM</b>	<b>0</b>	<b>0 Kč</b>	<b>1</b>	<b>60</b>	<b>2</b>	<b>15190</b>
blesk - objekty chráněné hromosvodem	0	0 Kč	2	2 000	3	4650
blesk - objekty nechráněné hromosvodem	4	165 Kč	1	3 000	3	1540
blesk - ostatní případy zapálení	16	306 Kč	3	0	3	5
živelná pohroma /mimo blesku/	3	120 Kč	3	0	8	0
dopravní nehoda	18	7 782 Kč	19	770	23	3176
vojenské cvičení, ohňostroje	8	1 108 Kč	8	210	9	20
jiné příčiny	0	0 Kč	0	0	0	0
<b>MIMOŘÁDNÉ PŘÍČINY</b>	<b>49</b>	<b>9 481 Kč</b>	<b>36</b>	<b>5 980</b>	<b>49</b>	<b>9391</b>
<b>CELKEM</b>	<b>2870</b>	<b>398 989 Kč</b>	<b>2 610</b>	<b>600 887</b>	<b>2406</b>	<b>563252</b>



**Negativní vlivy při zásazích**

	2019	2020	2021
<b>Pozdní příjezd jednotek PO. Za pozdní se považují činnosti, při nichž dochází k prokazatelným časovým prodlevám oproti běžným možnostem.</b>			
špatná funkce ohlašovy požáru	0	1	1
selhání spojovacích prostředků	35	22	22
pozdní ohlášení oproti času zpozorování	3	4	0
pozdní vyhlášení poplachu jednotce PO oproti ohlášení	5	3	1
pozdní výjezd jednotky PO oproti vyhlášení poplachu	13	21	18
obtížná cesta na místo	56	55	56
selhání vozidla na cestě	1	1	2
přivolaná místní jednotka nevyjela	1	6	0
pozdní přivolání dalších jednotek	1	0	0
jiné (pozdní příjezd)	10	11	6
<b>CELKEM</b>	<b>125</b>	<b>124</b>	<b>106</b>
nedostatek sil	1	0	1
nedostatek základní techniky a technických prostředků	0	2	2
nedostatek speciální techniky	1	1	2
nedostatek vody, nevyhovující požární vodovod, zaasfaltované hydrantové uzávěry	1	3	2
nedostatek ostatních hasebních prostředků	0	0	0
nedostatek ochranných prostředků	0	3	0
selhání techniky	21	13	8
nesprávné nasazení sil a prostředků	3	1	0
špatná spolupráce s majitelem (uživatelé)	9	7	2
jiné (selhání techniky v důsledku špatného použití)	1	0	1
<b>CELKEM</b>	<b>37</b>	<b>30</b>	<b>18</b>
zadýmení a přítomnost plyných toxických látek	17	27	33
sálání tepla a roztékání hořlavých hmot	4	6	9
nevypnutý elektrický proud	6	6	10
nebezpečí výbuchu nebo destrukce	3	17	9
nevyhovující nástupní plocha	7	13	13
nevyhovující zásahové nebo evakuační cesty	6	2	11
teplota pod minus 10 stupňů Celsia	4	0	10
jiné vlivy atmosférických podmínek (vítr, sucho, živelní pohroma)	42	64	23
negativní vliv technologické dispozice, nesprávné skladování	1	3	2
jiné (vícenásobné ohnisko včetně znovurozhoření, radioaktivita)	3	7	5
<b>CELKEM</b>	<b>93</b>	<b>145</b>	<b>125</b>
nedostatečná podpora z OPIS	1	4	3
nedostatečná podpora z krizového štábu okresu/kraje	0	0	0
nedostatky ve spolupráci složek IZS na místě zásahu (výměna informací)	4	4	6
nedostatky ve vyžádané pomoci od orgánů místní samosprávy	3	2	3
nedostatky ve vyžádané pomoci od orgánů státní správy	1	3	0
nedostatečná nebo nevhodná reakce obyvatel na vzniklou mimořádnou událost	4	7	6
jiné (znesnad. řízení)	24	20	9
<b>CELKEM</b>	<b>37</b>	<b>40</b>	<b>27</b>

Zpracoval: mjr. Mgr. Libor Pospíšil