

**STATISTICKÉ ÚDAJE O ZÁSAHOVÉ ČINNOSTI**  
**ZÁKLADNÍ UKAZATELE ROKU 2020 A POROVNÁNÍ S ROKEM 2019**

**Aktuální součtová tabulka**

<b>Typ události</b>	<b>počet</b>	<b>tj. v %</b>
<b>Požár (P)</b>		
Požár	2550	15,49
Požár bez účasti JPO	60	0,36
<b>CELKEM POŽÁR</b>	<b>2610</b>	
<b>Dopravní nehoda (DN)</b>		
Dopravní nehoda silniční	3161	19,20
Dopravní nehoda silniční hromadná	23	0,14
Dopravní nehoda železniční (vč. metra)	104	0,63
Dopravní nehoda letecká	7	0,04
Dopravní nehoda – ostatní	0	0
<b>CELKEM DOPRAVNÍ NEHODY</b>	<b>3295</b>	
<b>Únik nebezpečné chemické látky (UNL)</b>		
Únik plynu/aerosolu	190	1,15
Únik kapaliny (mimo ropných produktů)	53	0,32
Únik ropných produktů	727	4,41
Únik pevné látky	3	0,02
Únik nebezpečné chem. látky – ostatní (včetně jiné než chemické)	3	0,02
<b>CELKEM ÚNIKY NL</b>	<b>976</b>	
<b>Technická havárie (TH)</b>		
Technická havárie	0	0
Technická pomoc	7904	48,00
Technologická pomoc	4	0,02
Ostatní pomoc	604	3,67
<b>CELKEM TECHNICKÉ HAVÁRIE</b>	<b>8512</b>	
<b>Radiační havárie a nehoda (RHN)</b>		
Radiační havárie a nehoda	0	0
<b>Ostatní mimořádné události (OMU)</b>		
Ostatní mimořádné události (epidemie, nákazy a jiné)	43	0,26
<b>Planý poplach (PP)</b>		
Planý poplach	1031	6,26
<b>Celkem</b>	<b>16467 událostí</b>	

**Aktuální součtová tabulka po okresech**

	<b>Benešov</b>	<b>Beroun</b>	<b>Kladno</b>	<b>Kolín</b>	<b>Kutná Hora</b>	<b>Mělník</b>	<b>Mladá Boleslav</b>	<b>Nymburk</b>	<b>Praha-východ</b>	<b>Praha-západ</b>	<b>Příbram</b>	<b>Rakovník</b>
<b>Požár (P)</b>												
požár	233	187	295	134	146	231	271	150	311	288	202	102
Požár bez účasti JPO	3	4	8	4	10	3	3	1	5	10	9	0
<b>Dopravní nehoda (DN)</b>												
Dopravní nehoda silniční	265	241	295	184	155	250	390	225	457	303	255	141
Dopravní nehoda silniční hromadná	4	2	1	0	1	2	4	0	5	1	2	1
Dopravní nehoda železniční (vč. metra)	14	6	5	11	10	15	6	14	4	10	7	2
Dopravní nehoda letecká	3	0	1	1	0	0	1	0	0	1	0	0
Dopravní nehoda – ostatní	0	0	0	0	0	0	0	0	0	0	0	0
<b>Únik nebezpečné chemické látky (UNL)</b>												
Únik plynu/aerosolu	10	14	37	16	8	25	7	17	24	13	13	6
Únik kapaliny (mimo ropných produktů)	5	1	4	8	3	13	1	4	5	5	2	2
Únik ropných produktů	53	54	73	39	21	64	101	51	89	95	43	44
Únik pevné látky	0	0	0	1	0	0	0	1	0	0	0	1
Únik nebezpečné chem. látky – ostatní (včetně jiné, než chemické)	0	0	1	1	0	0	0	1	0	0	0	0
<b>Technická havárie (TH)</b>												
Technická havárie	0	0	0	0	0	0	0	0	0	0	0	0
Technická pomoc	923	555	705	523	562	508	700	680	890	781	686	391
Technologická pomoc	0	0	1	0	0	0	2	0	0	1	0	0
Ostatní pomoc	38	57	60	40	42	41	67	47	54	60	61	37
<b>Radiační havárie a nehoda (RHN)</b>												
Radiační havárie a nehoda	0	0	0	0	0	0	0	0	0	0	0	0
<b>Ostatní mimořádné události (OMU)</b>												
Ostatní mimořádné události (epidemie,	0	0	43	0	0	0	0	0	0	0	0	0
<b>Planý poplach (PP)</b>												
Planý poplach	80	71	106	50	54	75	113	54	194	132	77	25
<b>Celkem</b>	<b>1631</b>	<b>1192</b>	<b>1635</b>	<b>1012</b>	<b>1012</b>	<b>1227</b>	<b>1666</b>	<b>1245</b>	<b>2038</b>	<b>1700</b>	<b>1357</b>	<b>752</b>

**Počet jednotlivých událostí podle objektu vzniku**

	<b>Požár</b>	<b>Dopravní nehoda</b>	<b>Únik NL</b>	<b>Technická havárie</b>	<b>MU Ostatní</b>	<b>Planý poplach</b>	<b>Celkem</b>
Budovy pro zdravotnictví	4	0	1	31	0	14	50
Budovy pro služby a osobní hygienu	2	0	0	2	0	3	7
Budovy pro výchovu, vědu a výzkum	4	0	3	86	0	14	107
Budovy pro kulturu a tělovýchovu	3	0	1	10	0	13	27
Budovy administrativní	2	0	1	37	0	18	58
Budovy pro společné ubytování	67	0	3	158	0	13	241
Budovy pro obchod a stravování	18	0	1	41	0	81	141
Budovy pro sociální zabezpečení	6	0	0	105	0	28	139
Budovy historické a církevní	1	0	0	9	0	2	12
Bytový fond domovní	131	0	57	1288	0	41	1517
Rodinné domky	253	5	35	783	0	31	1107
Ostatní budovy pro bydlení	6	0	0	12	0	4	22
Výrobní budovy mimo zemědělské a lesy	75	0	19	29	0	67	190
Energetické výrobní budovy	14	0	7	33	0	11	65
Budovy pro dopravu a spoje	8	0	1	33	0	8	50
Budovy pro garážování a údržbu	12	0	2	30	0	2	46
Budovy pro skladování nezemědělských produktů	15	0	1	20	0	121	157
Budovy pro živočišnou a rostlinnou výrobu	6	0	1	7	0	1	15
Budovy pro skladování zem. produktů	11	0	0	5	0	0	16
Objekty mimo budov	41	5	52	202	0	13	313
Objekty mimo budov v zemědělství	6	0	0	2	0	2	10
Objekty ve výstavbě a rekonstrukci	5	1	2	13	0	3	24
Opuštěné objekty a demolice	99	1	3	12	0	3	118
Provizoria a účelové objekty	85	0	0	40	0	7	132
Dopravní prostředky a pracovní stroje	357	3205	421	453	0	79	4515
Garáže mimo budov	8	0	0	12	0	1	21
Komunikace	32	12	328	1406	0	44	1822
Zemědělské plochy	99	0	0	4	0	13	116
Lesy	329	0	0	1199	0	127	1655
Volné skládky	385	1	33	1406	0	194	2019
Odpady	457	0	0	13	0	29	499
Nezatříděno	69	65	4	1031	0	87	1256
<b>OBJEKTY CELKEM</b>	<b>2610</b>	<b>3295</b>	<b>976</b>	<b>8512</b>	<b>0</b>	<b>1074</b>	<b>16467</b>

## Zásahy dle vzdálenosti

Vzdálenost	Požár	Dopravní nehoda	Únik NL	Technická havárie	Ostatní MU	Planý poplach	Celkem
do 1 km	875	348	188	1820	0	286	<b>3517</b>
1 - 2 km	614	268	163	1587	0	165	<b>2797</b>
2 - 3 km	494	258	110	1027	0	158	<b>2047</b>
3 - 4 km	413	253	68	835	0	101	<b>1670</b>
4 - 5 km	392	287	54	688	0	108	<b>1529</b>
5 - 6 km	369	289	50	551	0	101	<b>1360</b>
6 - 7 km	379	307	70	505	0	74	<b>1335</b>
7 - 8 km	330	304	50	467	0	76	<b>1227</b>
8 - 9 km	277	248	41	298	0	49	<b>913</b>
9 - 10 km	341	333	53	502	0	73	<b>1302</b>
11 - 15 km	1018	1125	197	1413	0	270	<b>4023</b>
16 - 20 km	504	552	112	696	0	121	<b>1985</b>
nad 20 km	477	519	66	699	0	100	<b>1861</b>
<b>CELKEM</b>	<b>6483</b>	<b>5091</b>	<b>1222</b>	<b>11088</b>	<b>0</b>	<b>1682</b>	<b>25566</b>

## Počty jednotek u událostí

	Požár	Dopravní nehoda	Únik NL	Technická havárie	Ostatní mimořádné události	Planý poplach	Celkem
Zasahovalo jednotek	<b>6485</b>	<b>5091</b>	<b>1222</b>	<b>11089</b>	<b>0</b>	<b>1682</b>	<b>25569</b>
- z toho HZS ČR	2997	3882	979	6431	0	1095	<b>15384</b>
- z toho HZS podniku	212	266	63	451	0	48	<b>1040</b>
- z toho SDH obcí	3276	943	180	4207	0	539	<b>9145</b>
- z toho SDH podniku	0	0	0	0	0	0	<b>0</b>
- z toho jiné	23	1	11	10	0	15	<b>60</b>
Počet všech událostí	<b>2550</b>	<b>3295</b>	<b>976</b>	<b>8512</b>	<b>0</b>	<b>1074</b>	<b>16407</b>
- s účastí j. HZS ČR	2468	3240	905	6008	0	1021	<b>13642</b>
- s účastí j. HZS podniku	198	210	63	436	0	46	<b>953</b>
- s účastí j. SDH obcí	1831	883	170	3806	0	414	<b>7104</b>
- s účastí j. SDH podniku	0	0	0	1	0	0	<b>1</b>
- s účastí jednotek jiných	13	1	11	10	0	15	<b>50</b>

**Základní údaje o požárech po okresech I. část**

	<b>Benešov</b>	<b>Beroun</b>	<b>Kladno</b>	<b>Kolín</b>	<b>Kutná Hora</b>	<b>Mělník</b>
<b>Počet požárů CELKEM</b>	<b>236</b>	<b>191</b>	<b>303</b>	<b>138</b>	<b>156</b>	<b>234</b>
Požáry se škodou < než 10 000,- Kč	163	136	246	82	109	183
Požáry se škodou 10 000 – 250 000,- Kč	57	46	39	48	36	38
Požáry se škodou 250 100 – 999 999 Kč	14	8	8	3	4	6
Požáry se škodou 1 000 100 - 10 000 000 Kč	2	1	9	4	6	5
Požáry se škodou nad 10 000 000,- Kč	0	0	1	1	1	2
<b>Počet usmrcených CELKEM</b>	<b>2</b>	<b>0</b>	<b>4</b>	<b>0</b>	<b>0</b>	<b>3</b>
Usmrcených < 15 let	0	0	0	0	0	0
Usmrcených 15 let – 60 let	2	0	3	0	0	2
Usmrcených > 60 let	0	0	1	0	0	1
Usmrcených – hasiči HZS ČR	0	0	0	0	0	0
Usmrcených – hasiči HZS podniku	0	0	0	0	0	0
Usmrcených – hasiči SDH, ostatní	0	0	0	0	0	0
<b>Počet zraněných CELKEM</b>	<b>13</b>	<b>9</b>	<b>28</b>	<b>7</b>	<b>5</b>	<b>12</b>
Zraněných < 15 let	0	1	2	0	1	0
Zraněných 15 let – 60 let	10	7	21	5	3	9
Zraněných > 60 let	1	1	3	2	1	0
Zraněných – hasiči HZS ČR	0	0	0	0	0	1
Zraněných – hasiči HZS podniku	0	0	0	0	0	0
Zraněných – hasiči SDH, ostatní	2	0	2	0	0	2
<b>Evakuováno celkem</b>	<b>0</b>	<b>27</b>	<b>183</b>	<b>48</b>	<b>16</b>	<b>44</b>
<b>Zachráněno celkem</b>	<b>4</b>	<b>1</b>	<b>53</b>	<b>3</b>	<b>6</b>	<b>34</b>
<b>Přímá škoda (tis. Kč)</b>	<b>12176</b>	<b>8912</b>	<b>61126</b>	<b>51221</b>	<b>34911</b>	<b>189531</b>
<b>Uchráněné hodnoty (tis. Kč)</b>	<b>35525</b>	<b>78168</b>	<b>110552</b>	<b>237990</b>	<b>164492</b>	<b>118213</b>

**Základní údaje o požárech po okresech II. část**

	<b>Mladá Boleslav</b>	<b>Nymburk</b>	<b>Praha-východ</b>	<b>Praha-západ</b>	<b>Příbram</b>	<b>Rakovník</b>
<b>Počet požárů CELKEM</b>	<b>274</b>	<b>151</b>	<b>316</b>	<b>298</b>	<b>211</b>	<b>102</b>
Požáry se škodou < než 10 000,- Kč	208	103	201	210	143	75
Požáry se škodou 10 000 – 250 000,- Kč	49	28	82	69	49	18
Požáry se škodou 250 100 – 999 999 Kč	10	13	21	10	11	5
Požáry se škodou 1 000 100 - 10 000 000 Kč	6	7	11	9	8	4
Požáry se škodou nad 10 000 000,- Kč	1	0	1	0	0	0
<b>Počet usmrcených CELKEM</b>	<b>1</b>	<b>4</b>	<b>0</b>	<b>1</b>	<b>2</b>	<b>0</b>
Usmrcených < 15 let	0	0	0	0	0	0
Usmrcených 15 let – 60 let	0	2	0	1	2	0
Usmrcených > 60 let	1	2	0	0	0	0
Usmrcených – hasiči HZS ČR	0	0	0	0	0	0
Usmrcených – hasiči HZS podniku	0	0	0	0	0	0
Usmrcených – hasiči SDH, ostatní	0	0	0	0	0	0
<b>Počet zraněných CELKEM</b>	<b>19</b>	<b>8</b>	<b>14</b>	<b>30</b>	<b>26</b>	<b>10</b>
Zraněných < 15 let	0	0	2	3	1	0
Zraněných 15 let – 60 let	11	6	11	16	15	6
Zraněných > 60 let	4	1	0	7	1	1
Zraněných – hasiči HZS ČR	3	1	0	0	4	2
Zraněných – hasiči HZS podniku	0	0	0	3	0	0
Zraněných – hasiči SDH, ostatní	1	0	1	1	5	1
<b>Evakuováno celkem</b>	<b>12</b>	<b>130</b>	<b>450</b>	<b>327</b>	<b>11</b>	<b>25</b>
<b>Zachráněno celkem</b>	<b>17</b>	<b>3</b>	<b>10</b>	<b>11</b>	<b>10</b>	<b>5</b>
<b>Přímá škoda (tis. Kč)</b>	<b>50342</b>	<b>23011</b>	<b>57908</b>	<b>41066</b>	<b>53169</b>	<b>17514</b>
<b>Uchráněné hodnoty (tis. Kč)</b>	<b>4091718</b>	<b>288821</b>	<b>93077</b>	<b>80813</b>	<b>205060</b>	<b>47041</b>

**Požáry v jednotlivých odvětvích hospodářství**

Odvětví	počet požárů	podíl v %	přímá škoda v tis. Kč	podíl v %	Usmrceno	Zraněno
Zemědělství	358	13,72	192239	31,99	0	9
Lesnictví	302	11,57	1290	0,21	1	2
Dobývání nerost. surovin	1	0,04	0	0,00	0	0
Zpracovatelský průmysl	117	4,48	44095	7,34	0	9
Výroba, rozvod el. a plynu	39	1,49	73011	12,15	0	4
Stavebnictví	20	0,77	4918	0,82	0	0
Obchod, opravy zboží	11	0,42	7265	1,21	0	1
Pohostinství, ubytování	57	2,18	14076	2,34	2	7
Doprava	300	11,49	42226	7,03	4	14
Pošty, telekomunikace	6	0,23	1650	0,27	0	0
Peněžnictví, pojišťovnictví	0	0,00	0	0,00	0	0
Služby pod., výzkum, real.	31	1,19	28795	4,79	0	2
Veřej. správa, bezpečnost	4	0,15	455	0,08	0	0
Školství	3	0,11	3415	0,57	0	1
Zdravotnictví, sociální	9	0,34	5933	0,99	0	5
Ostatní veřejné a osobní	391	14,98	37006	6,16	1	8
Soukromé domácnosti	828	31,72	143814	23,93	9	113
Jiné a nezatříděno	133	5,10	699	0,12	0	6
<b>Celkem</b>	<b>2610</b>		<b>600887</b>		<b>17</b>	<b>181</b>

**Souhrnné informace o událostech po okresech  
usmrceno, zraněno**

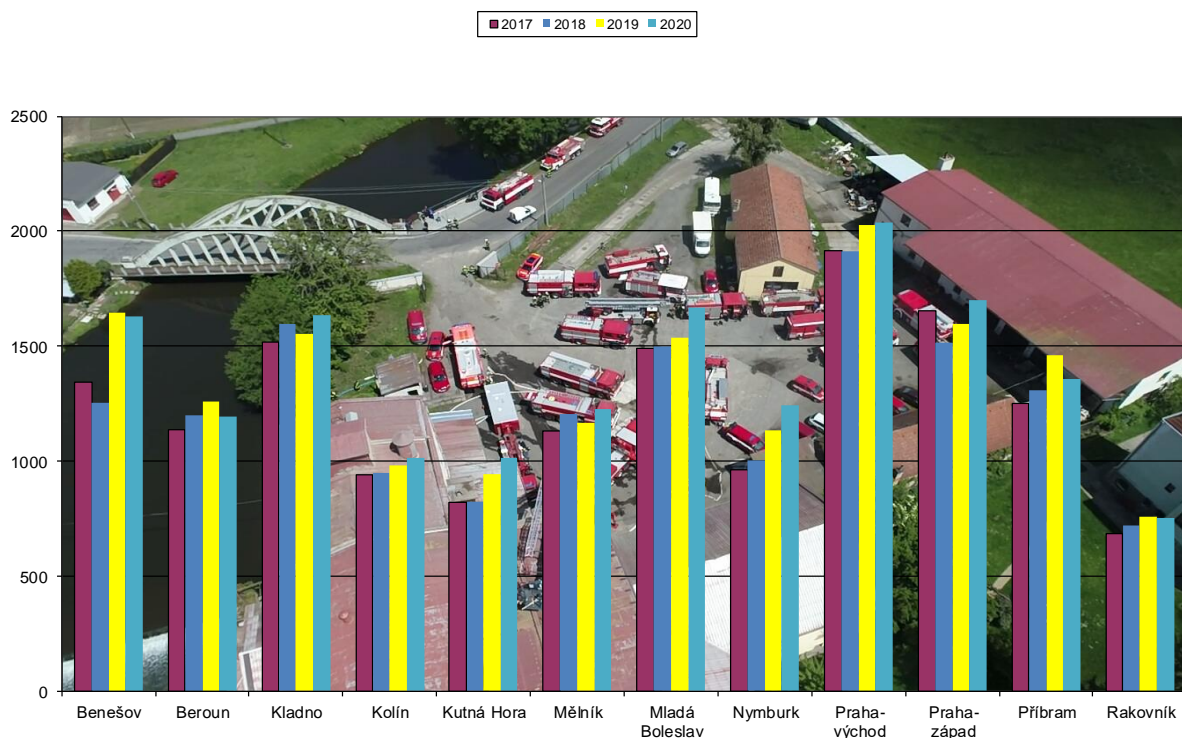
		Beněšov	Beroun	Kladno	Kolín	Kutná Hora	Mělník	Mladá Boleslav	Nymburk	Praha východ	Praha západ	Příbram	Rakovník	CELKEM
<b>Civilní osoby</b>	<b>Usmrcených</b>	28	31	45	24	14	28	41	40	55	36	35	7	384
	<b>Zraněných</b>	334	253	439	274	210	305	473	264	440	380	373	178	3923
	<b>Zachráněných</b>	303	213	331	243	192	226	374	273	297	247	293	150	3142
	<b>Evakuovaných</b>	277	112	603	849	57	274	774	611	847	551	129	61	5145
<b>Hasiči</b>	<b>Usmrcených</b>	0	0	0	0	0	0	0	0	0	0	0	0	0
	<b>Zraněných profesionálních</b>	1	3	5	3	0	7	5	1	3	5	6	4	43
	<b>Zraněných dobrovolných</b>	2	0	2	1	0	2	1	1	2	1	5	2	19

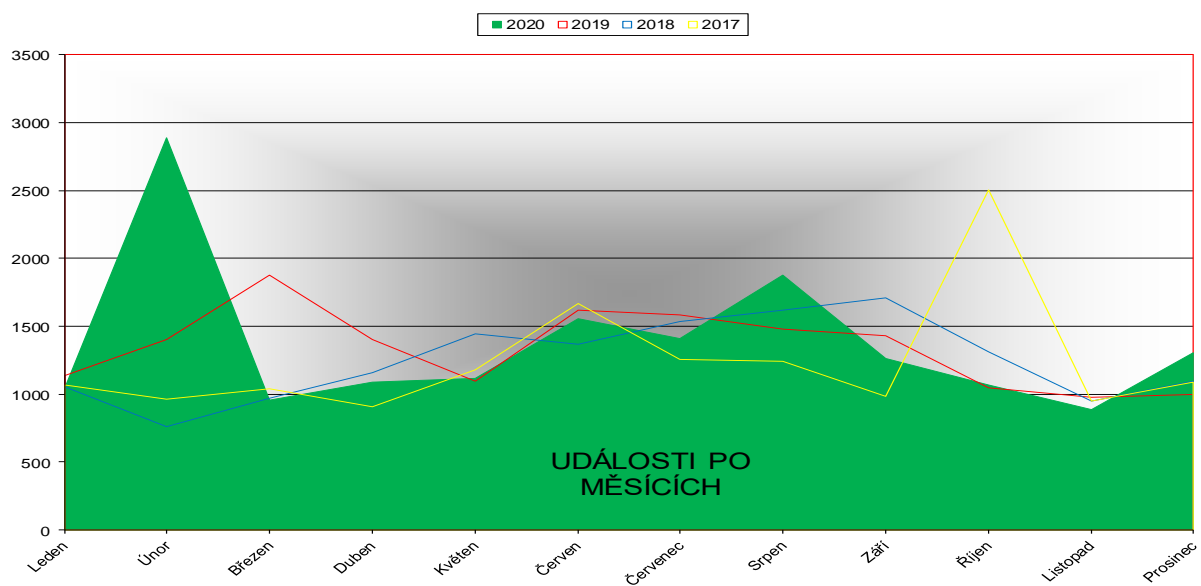
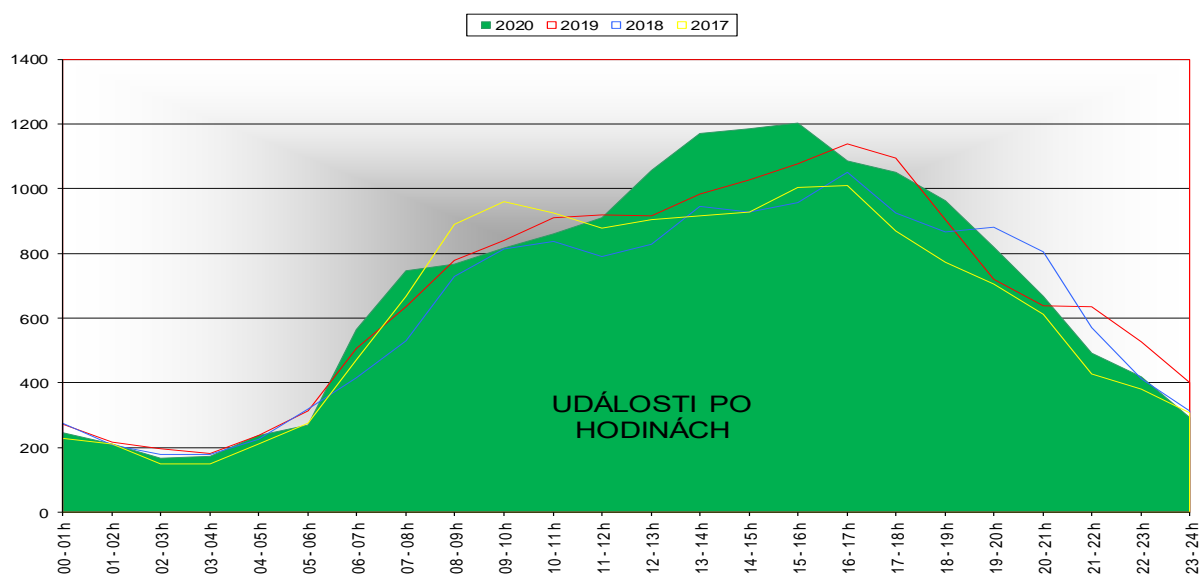
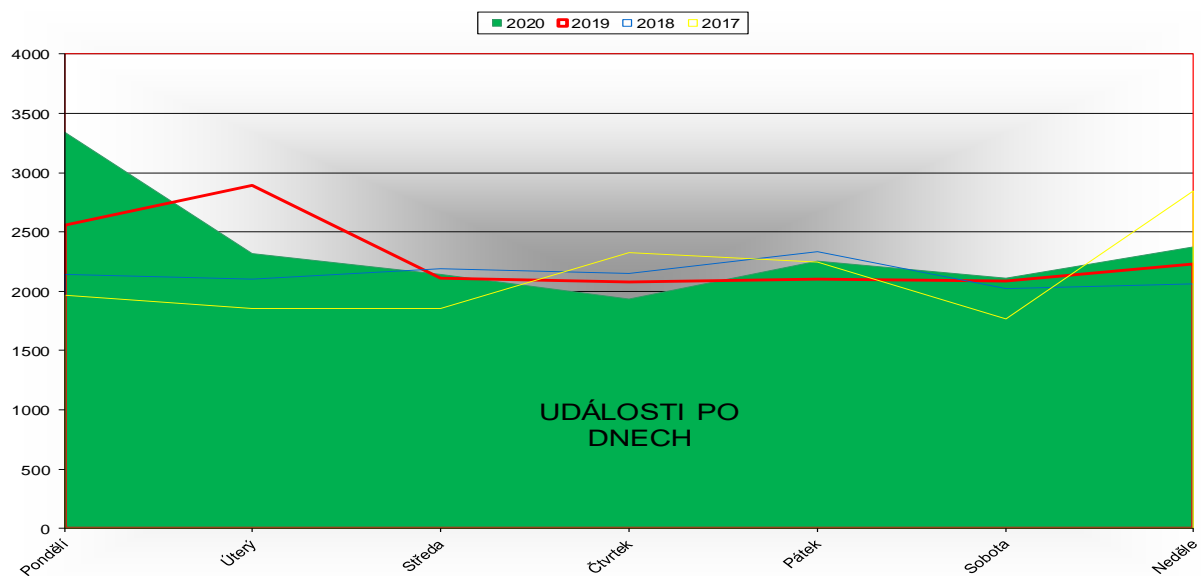
## Usmrčené a zraněné osoby podle kategorie

Kategorie	Usmrčených osob v souvislosti s požárem / celkem	Zraněných osob v souvislosti s požárem / celkem
Děti do 15 let	0 / 4	10 / 183
Osoby od 15 do 60 let	8 / 239	100 / 2808
Osoby nad 60 let	5 / 141	16 / 932
Hasiči HZS ČR	0	43
Hasiči HZS podniků	0	0
Hasiči SDH, ostatní HZS	0	19
Hasiči neurčených jednotek	0	0
Příslušníci složek IZS	0	0
<b>CELKEM</b>	<b>13 / 384</b>	<b>126 / 3985</b>

Od roku 2014 se počet usmrčených a zraněných civilních osob upřesňuje na počet v přímé souvislosti s požárem. Hodnoty jsou zobrazovány v pořadí – [Počet v přímé souvislosti s požárem] / [Počet celkem]

## Porovnání počtu událostí po okresech

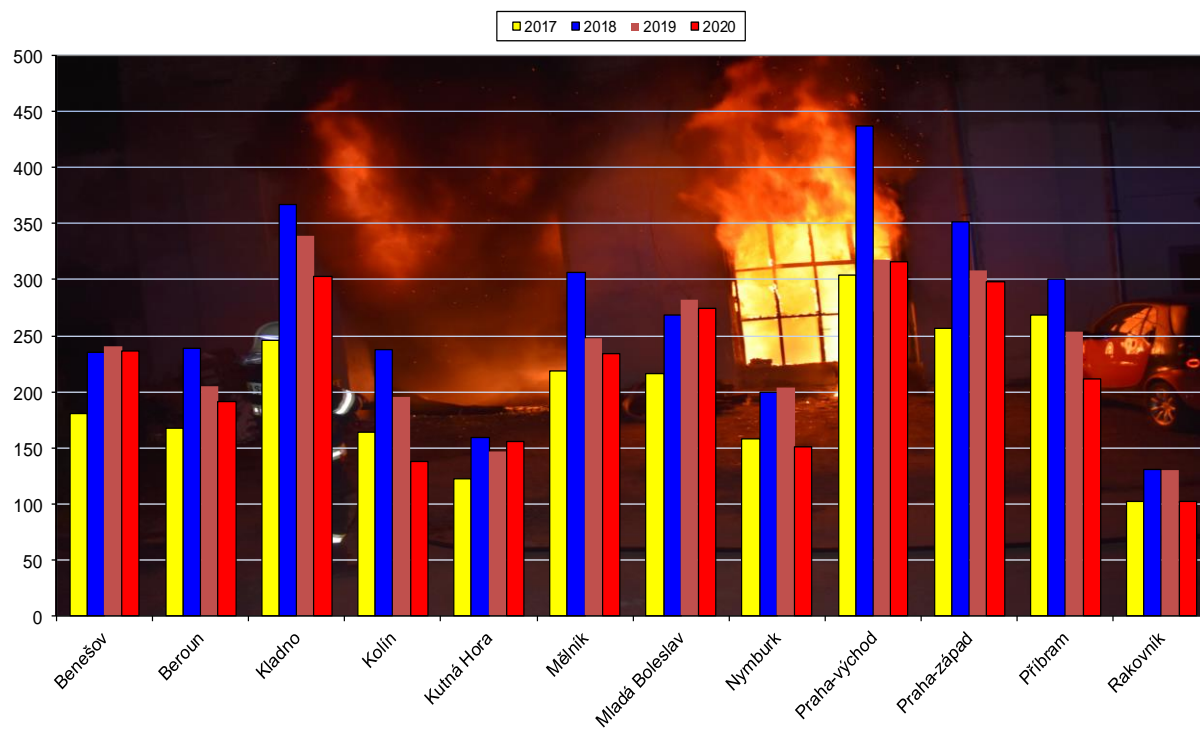


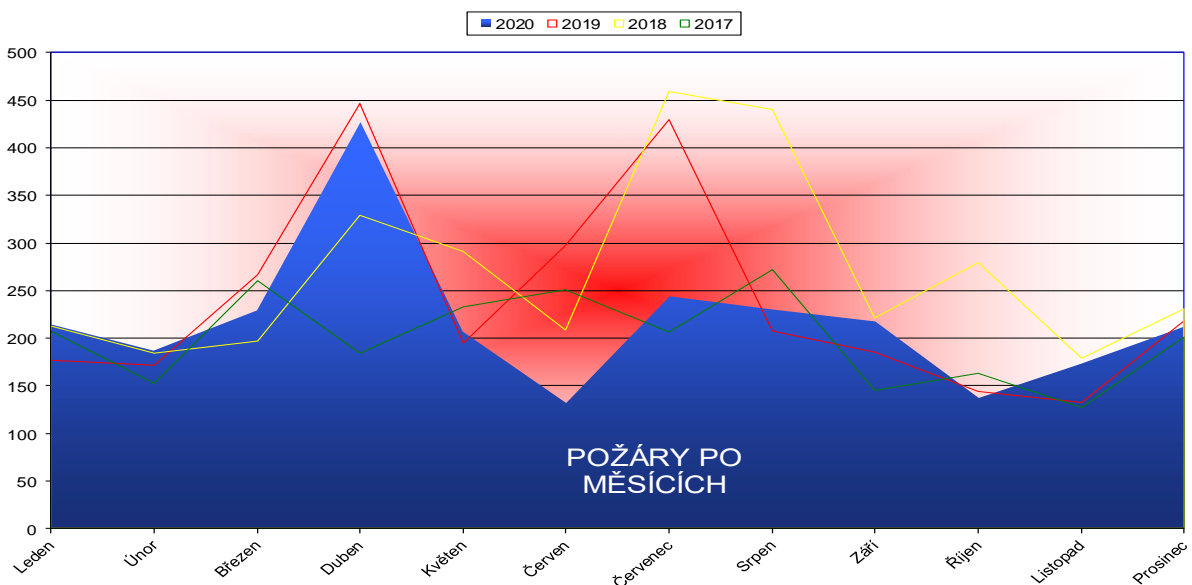
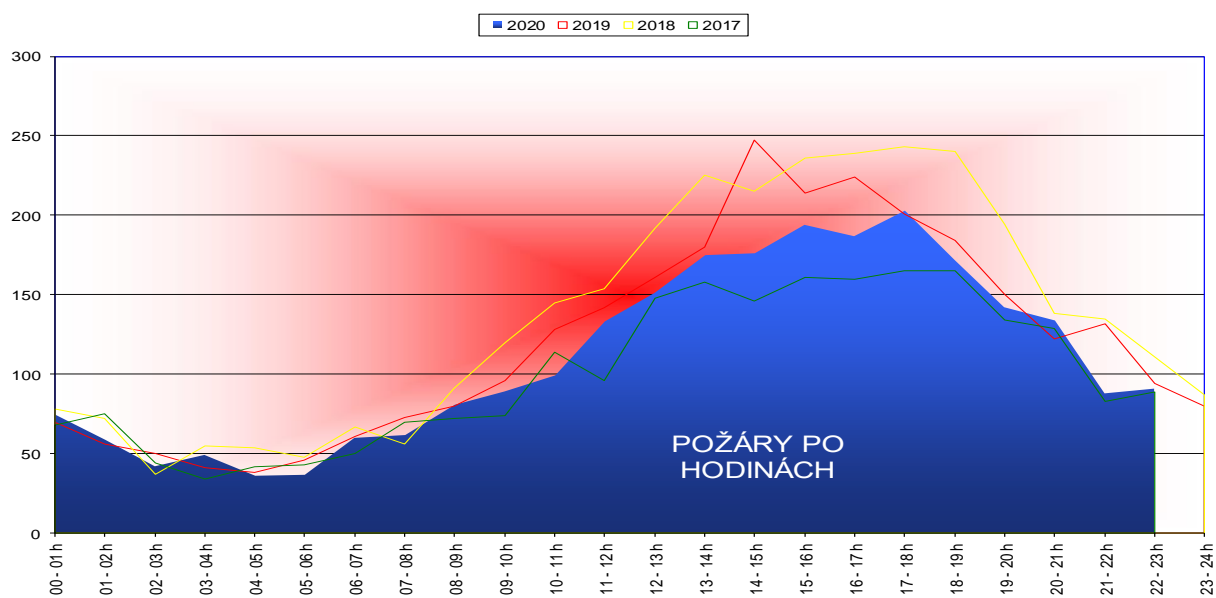
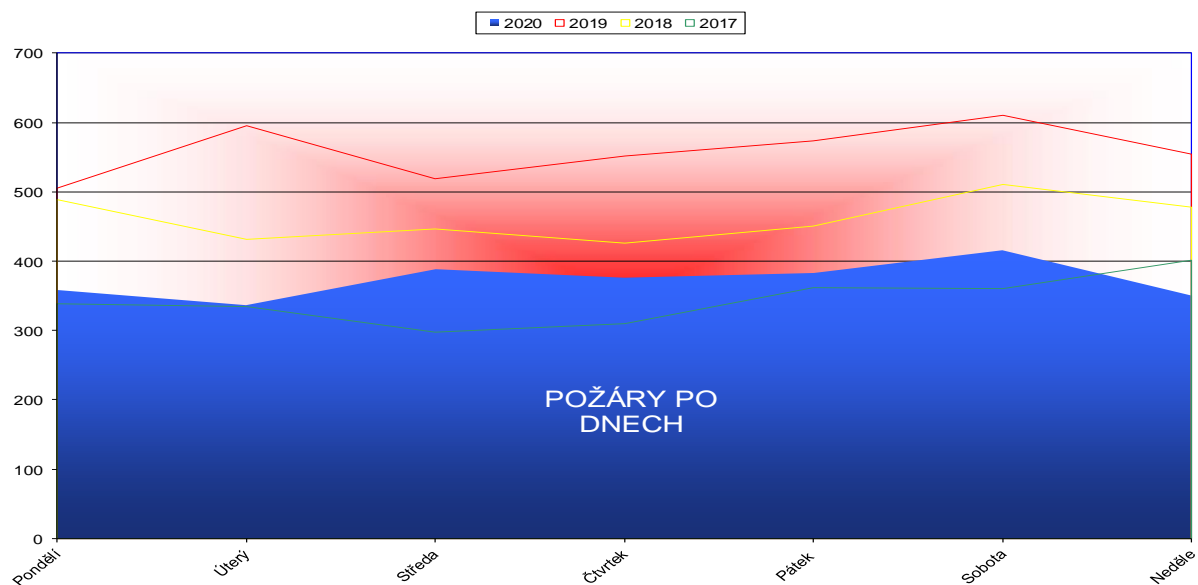




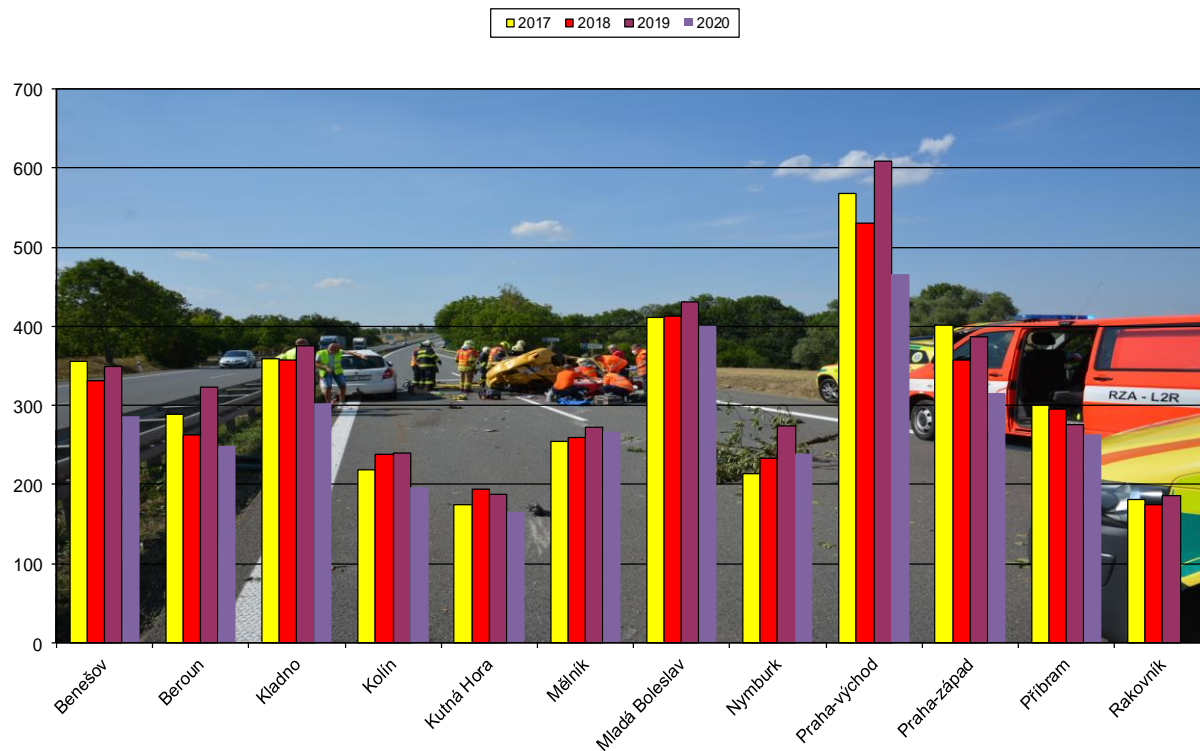
## Porovnání počtu požárů po okresech

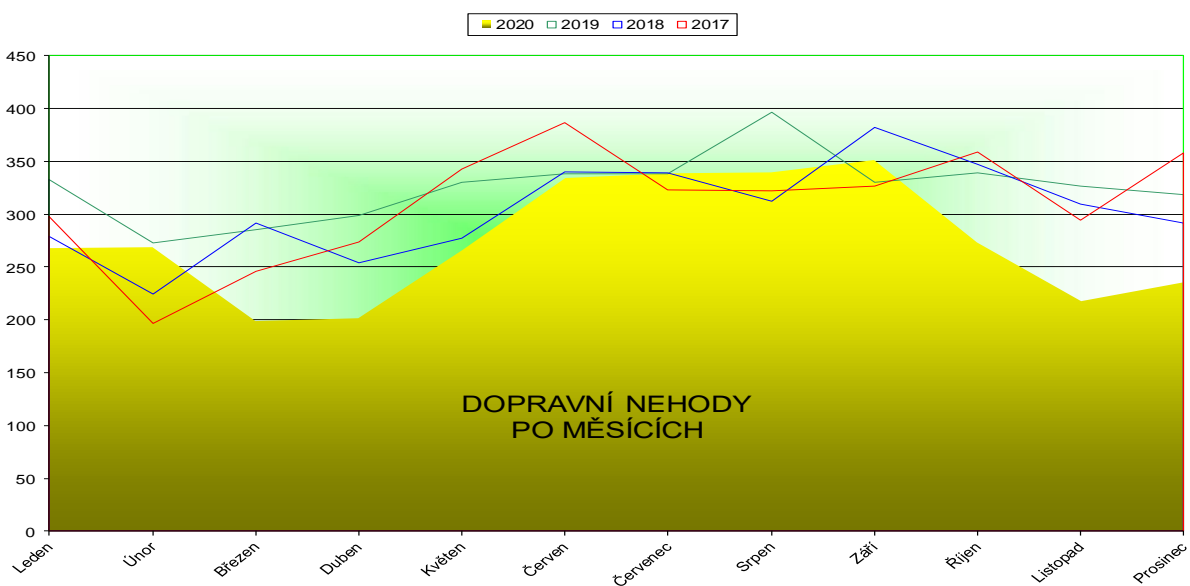
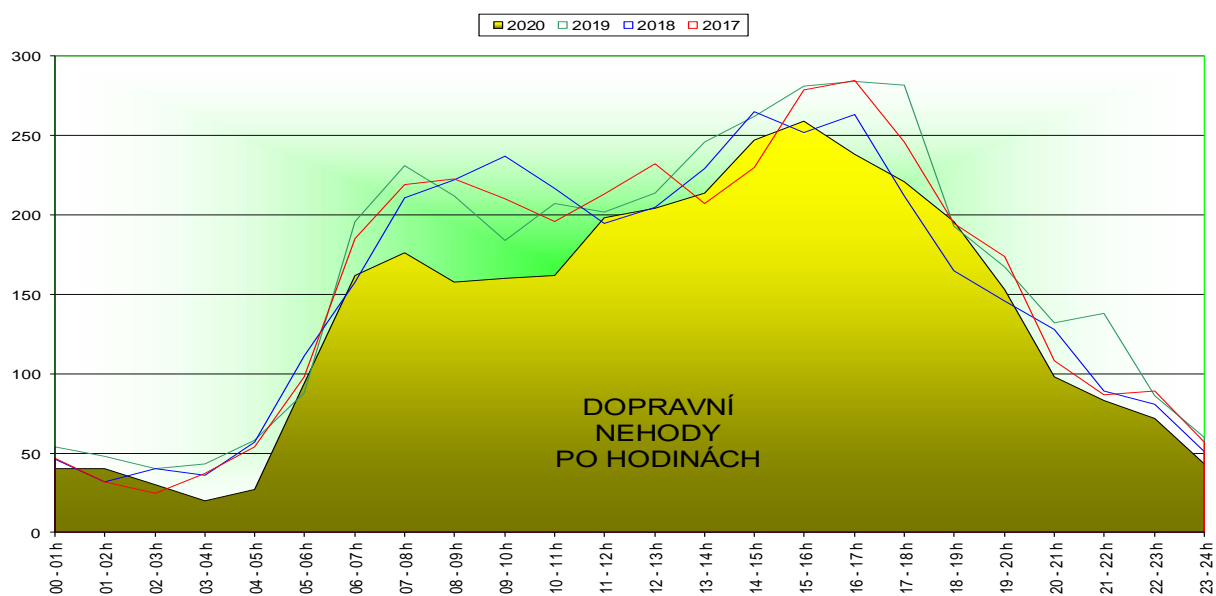
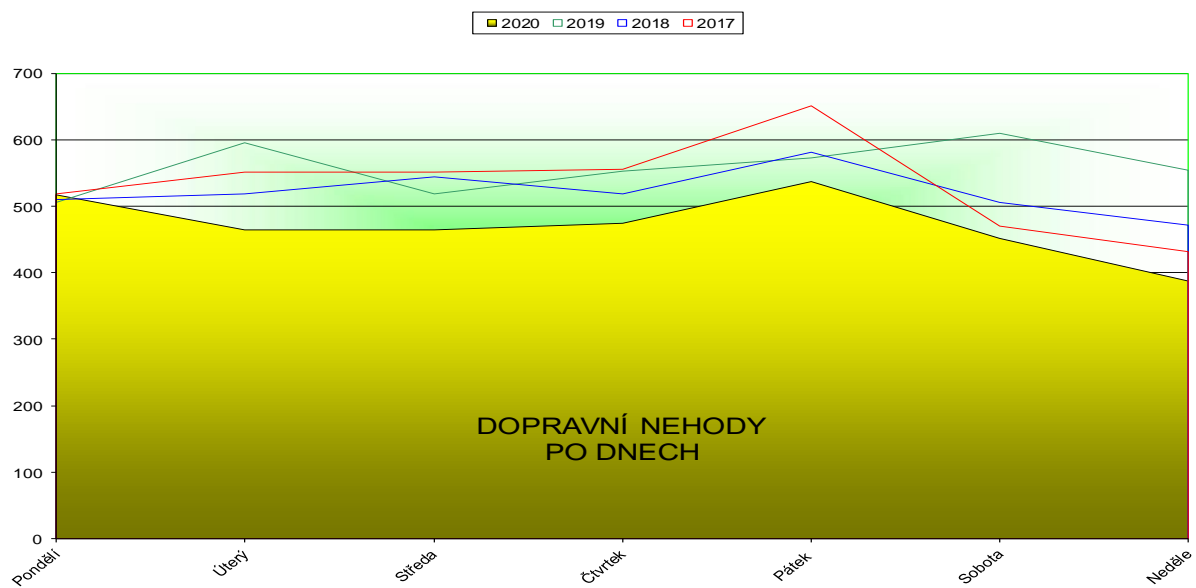
Porovnání počtu požárů po okresech



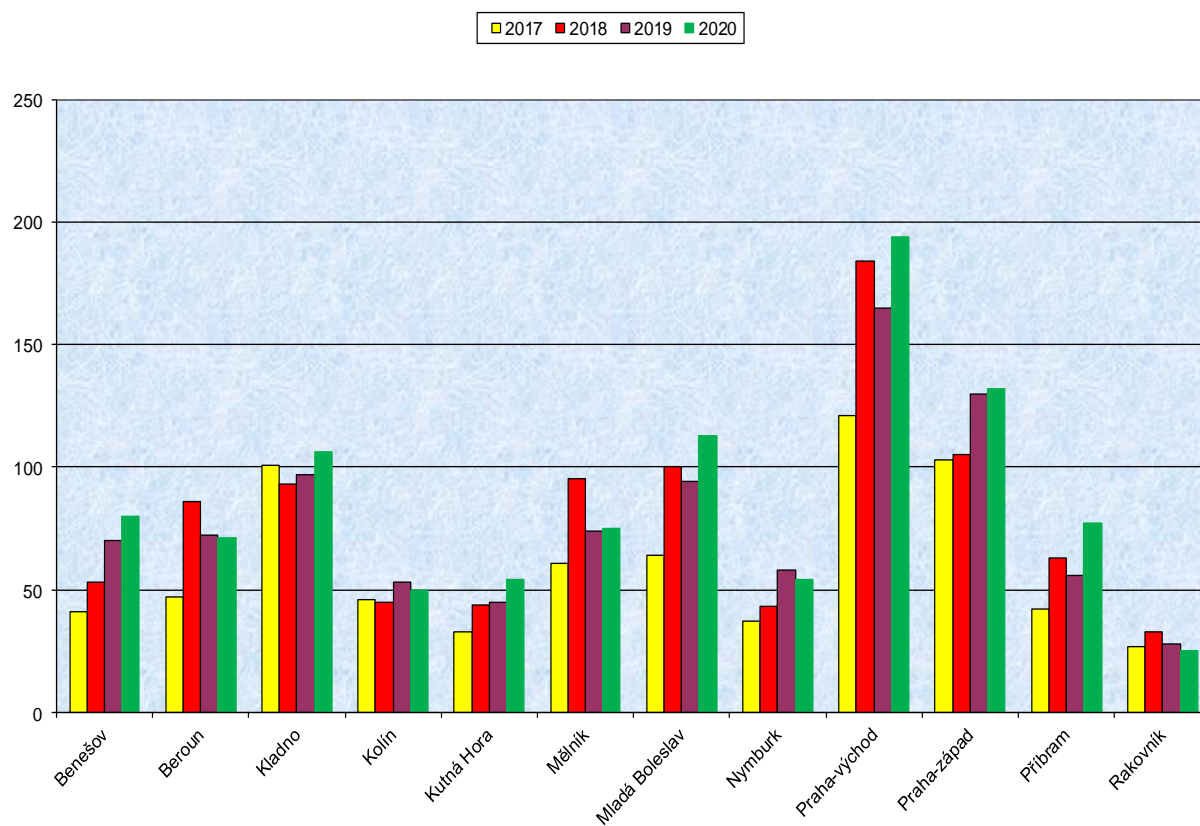


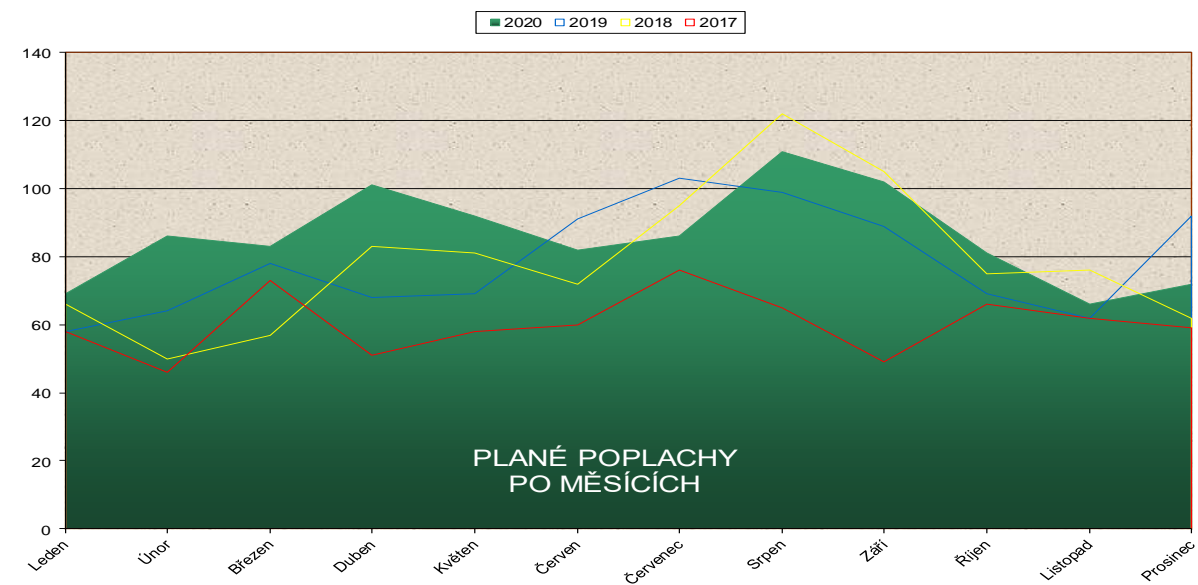
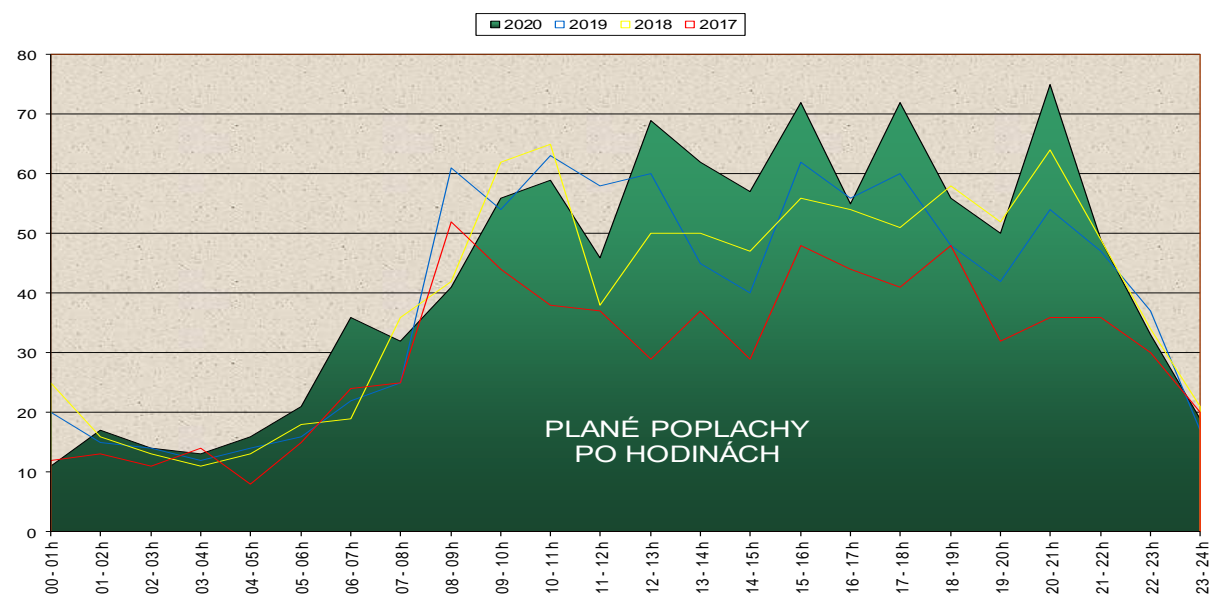
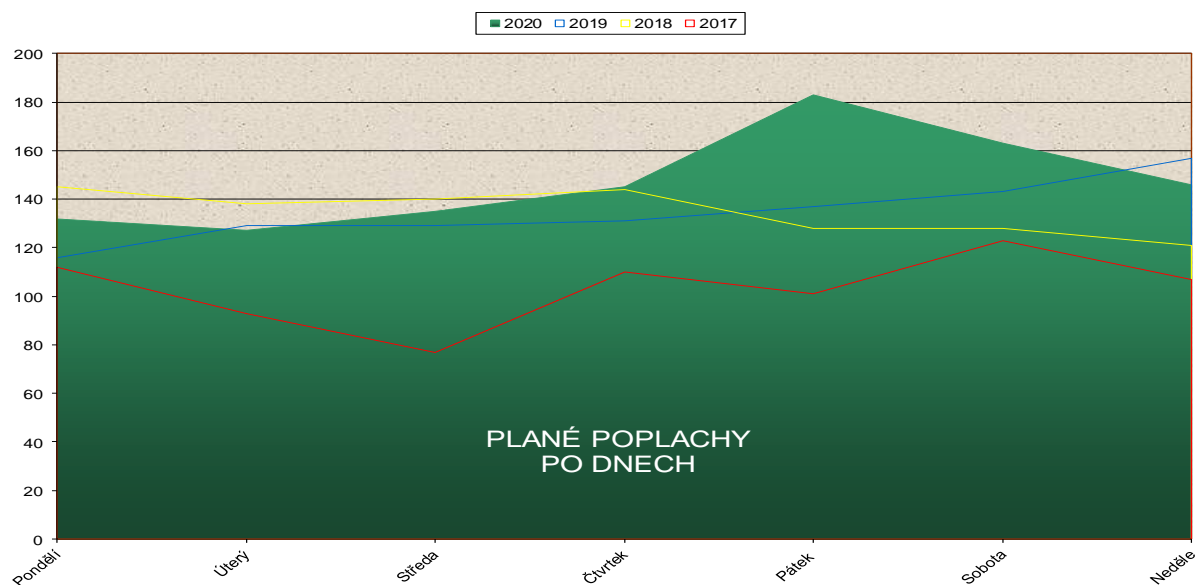
## Porovnání počtu dopravních nehod po okresech





## Porovnání počtu planých poplachů po okresech





## Požáry podle příčiny a činnosti při vzniku

KATEGORIE		2018		2019		2020	
		Počet požárů	Přímá škoda tis. Kč	Počet požárů	Přímá škoda tis. Kč	Počet požárů	Přímá škoda tis. Kč
	neobjasněná příčina, dosud v šetření	267	15614 Kč	251	21 083 Kč	226	60 520
	dále neřešená příčina	28	0 Kč	0	0 Kč	0	0
Úmysl, děti	neprokázané zavinění	700	7262 Kč	500	39 565 Kč	430	42 904
	úmyslné zapálení - pachatel zjištěn	21	919 Kč	23	3 596 Kč	11	342
	úmyslné zapálení - pachatel nezjištěn	5	422 Kč	134	17194 Kč	155	190 627
	sebevražedný úmysl, nemoc	23	1 585 Kč	3	301 Kč	0	0
	děti do 15 let	150	30 429 Kč	35	3077 Kč	19	9 875
Nedbalost	kouření	297	19 494 Kč	268	22 412 Kč	163	4 632
	zakládání ohňů, vypalování trávy	311	1 573 Kč	320	2 892 Kč	347	577
	nesprávná obsluha topidla	22	4 080 Kč	14	3 595 Kč	13	6 510
	sušení materiálů a hořlaviny u topidla	10	3 035 Kč	4	500 Kč	2	300
	nespr. používání hořlavých kap. a plynů	15	913 Kč	19	1 759 Kč	12	2 872
	používání ohně k osvětlování, rozehtívání	16	4 160 Kč	35	3 867 Kč	34	4 637
	manipulace se žhavým popelem	103	7 328 Kč	95	6 501 Kč	100	34 186
	sváření a řezání, rozehtívání, rozmrazování	26	113 103 Kč	15	796 Kč	22	4 945
	zanedbání bezpečnostních předpisů	76	111 572 Kč	86	10 043 Kč	89	10 792
	nespecifikovaná nedbalost (nelze určit)	18	4 673 Kč	46	4 053 Kč	57	849
	vznícení potravin	44	3 510 Kč	37	5 165 Kč	49	6 086
	<b>NEDBALOST CELKEM</b>	<b>938</b>	<b>273 441 Kč</b>	<b>939</b>	<b>61 583 Kč</b>	<b>888</b>	<b>76 386</b>
Komíny	nevhodná konstrukce komínu	13	3 053 Kč	10	2 690 Kč	8	370
	zazděný nebo přizděný trám v komíně	6	790 Kč	8	7 620 Kč	4	1 600
	spáry v komíně, nezajištěná kom. dvířka	5	870 Kč	11	6 925 Kč	6	700
	jiskry z komína a zažehnutí sazí v komíně	137	4 456 Kč	134	1 050 Kč	154	355
	<b>KOMÍNY CELKEM</b>	<b>161</b>	<b>9 169 Kč</b>	<b>163</b>	<b>18 285 Kč</b>	<b>172</b>	<b>3 025</b>
Topidla	technická závada topidla	9	1 065 Kč	4	370 Kč	2	105
	špatný stav topidla nebo kouřovodu	5	3 890 Kč	3	20 Kč	4	4 100
	nesprávná instalace topidel a kouřovodů	10	2 355 Kč	8	1 551 Kč	9	2 485
	jiná závada	3	2900 Kč	0	0 Kč	2	90
	<b>TOPIDLA CELKEM</b>	<b>27</b>	<b>10 210 Kč</b>	<b>15</b>	<b>1 941 Kč</b>	<b>17</b>	<b>6 780</b>
Technické závady	technické závady - vada materiálu	423	205 480 Kč	352	134 757 Kč	249	89 674
	nesprávná instalace	0	0 Kč	2	213 Kč	1	10
	nesprávná údržba - není prováděná	0	0 Kč	2	15 Kč	1	15
	žhavé materiály a výrobky /i při kalení/	6	870 Kč	3	4 000 Kč	2	0
	cizí předmět ve stroji	56	54 870 Kč	50	7 602 Kč	29	1 295
	výboje statické elektřiny	5	105 Kč	2	30 Kč	8	1
	úlet jisker z výfuku a parního stroje	25	791 Kč	33	151 Kč	10	1 130
	tření a přehřátí	38	7 831 Kč	37	5 523 Kč	16	4 170
	ost. nepředpokl. změny provoz. parametrů	203	52 403 Kč	201	63 370 Kč	273	94 081
	<b>TECHNICKÉ ZÁVADY CELKEM</b>	<b>756</b>	<b>322 350 Kč</b>	<b>682</b>	<b>215 661 Kč</b>	<b>589</b>	<b>190 376</b>

Samovznícení zemědělských plodin	45	276 Kč	39	386 Kč	25	207
Samovznícení uhlí	10	418 Kč	9	246 Kč	5	475
Samovznícení olejů a tuků	1	1 200 Kč	1	150 Kč	1	50
Samovznícení chemických látek	3	0 Kč	1	740 Kč	4	0
Samovznícení chemických výrobků	8	20 Kč	1	1 500 Kč	4	1 650
Jiné samovznícení	25	555 Kč	25	6 300 Kč	26	11 630
<b>SAMOVZNÍCENÍ CELKEM</b>	<b>92</b>	<b>2 469 Kč</b>	<b>76</b>	<b>9 322 Kč</b>	<b>65</b>	<b>14 012</b>
Výbuchy plynu	0	0 Kč	1	800 Kč	0	0
Výbuchy par hořlavých kapalin	0	0 Kč	0	0 Kč	0	0
Výbuchy prachu	1	0 Kč	0	0 Kč	0	0
Výbuchy výbušnin	0	0 Kč	0	0 Kč	1	0
Výbuchy tlak. nádob, kotlů	0	0 Kč	0	0 Kč	0	0
<b>VÝBUCHY - CELKEM</b>	<b>1</b>	<b>0 Kč</b>	<b>1</b>	<b>800 Kč</b>	<b>1</b>	<b>0</b>
u stříkacích zařízení	0	0 Kč	0	0 Kč	0	0
u čerpacích zařízení pohonných hmot	1	150 Kč	0	0 Kč	0	0
u namáčecích zařízení /lázně, vany/	0	0 Kč	0	0 Kč	0	0
u dálkové dopravy potrubím a zásobníků	0	0 Kč	0	0 Kč	0	0
při lepení podlahov. krytin, kladení podlah	0	0 Kč	0	0 Kč	0	0
při výrobě hořlavých a výbušných látek	0	0 Kč	0	0 Kč	0	0
při manipulaci s hořlavými a výbuš. látkami	0	0 Kč	0	0 Kč	1	60
při technologii skladování	0	0 Kč	0	0 Kč	0	0
jiné	0	0 Kč	0	0 Kč	0	0
<b>MANIPULACE S H.L. CELKEM</b>	<b>1</b>	<b>150 Kč</b>	<b>0</b>	<b>0 Kč</b>	<b>1</b>	<b>60</b>
blesk - objekty chráněné hromosvodem	0	0 Kč	0	0 Kč	2	2 000
blesk - objekty nechráněné hromosvodem	4	730 Kč	4	165 Kč	1	3 000
blesk - ostatní případy zapálení	12	1 099 Kč	16	306 Kč	3	0
živelná pohroma /mimo blesku/	5	450 Kč	3	120 Kč	3	0
dopravní nehoda	32	3 894 Kč	18	7 782 Kč	19	770
vojenské cvičení, ohňostroje	8	30 Kč	8	1 108 Kč	8	210
jiné příčiny	0	0 Kč	0	0 Kč	0	0
<b>MIMOŘÁDNÉ PŘÍČINY</b>	<b>61</b>	<b>6 203 Kč</b>	<b>49</b>	<b>9 481 Kč</b>	<b>36</b>	<b>5 980</b>
<b>CELKEM</b>	<b>3229</b>	<b>712 462 Kč</b>	<b>2870</b>	<b>398 989 Kč</b>	<b>2 610</b>	<b>600 887</b>



**Negativní vlivy při zásazích**

	2018	2019	2020
<b>Pozdní příjezd jednotek PO. Za pozdní se považují činnosti, při nichž dochází k prokazatelným časovým prodlevám oproti běžným možnostem.</b>			
špatná funkce ohlašovny požáru	3	0	1
selhání spojovacích prostředků	11	35	22
pozdní ohlášení oproti času zpozorování	3	3	4
pozdní vyhlášení poplachu jednotce PO oproti ohlášení	1	5	3
pozdní výjezd jednotky PO oproti vyhlášení poplachu	21	13	21
obtížná cesta na místo	36	56	55
selhání vozidla na cestě	3	1	1
přivolaná místní jednotka nevyjela	1	1	6
pozdní přivolání dalších jednotek	0	1	0
jiné (pozdní příjezd)	10	10	11
<b>CELKEM</b>	<b>89</b>	<b>125</b>	<b>124</b>
nedostatek sil	1	1	0
nedostatek základní techniky a technických prostředků	1	0	2
nedostatek speciální techniky	2	1	1
nedostatek vody, nevyhovující požární vodovod, zaasfaltované hydrantové uzávěry	2	1	3
nedostatek ostatních hasebních prostředků	0	0	0
nedostatek ochranných prostředků	0	0	3
selhání techniky	9	21	13
nesprávné nasazení sil a prostředků	0	3	1
špatná spolupráce s majitelem (uživatelé)	4	9	7
jiné (selhání techniky v důsledku špatného použití)	0	1	0
<b>CELKEM</b>	<b>19</b>	<b>37</b>	<b>30</b>
zadýmení a přítomnost plyných toxických látek	30	17	27
sálání tepla a roztékání hořlavých hmot	5	4	6
nevypnutý elektrický proud	6	6	6
nebezpečí výbuchu nebo destrukce	12	3	17
nevyhovující nástupní plocha	6	7	13
nevyhovující zásahové nebo evakuační cesty	8	6	2
teplota pod minus 10 stupňů Celsia	7	4	0
jiné vlivy atmosférických podmínek (vítr, sucho, živelní pohroma)	50	42	64
negativní vliv technologické dispozice, nesprávné skladování	1	1	3
jiné (vícenásobné ohnisko včetně znovurozhoření, radioaktivita)	9	3	7
<b>CELKEM</b>	<b>134</b>	<b>93</b>	<b>145</b>
nedostatečná podpora z OPIS	3	1	4
nedostatečná podpora z krizového štábu okresu/kraje	0	0	0
nedostatky ve spolupráci složek IZS na místě zásahu (výměna informací)	1	4	4
nedostatky ve vyžádané pomoci od orgánů místní samosprávy	2	3	2
nedostatky ve vyžádané pomoci od orgánů státní správy	2	1	3
nedostatečná nebo nevhodná reakce obyvatel na vzniklou mimořádnou událost	2	4	7
jiné (znesnad. řízení)	13	24	20
<b>CELKEM</b>	<b>23</b>	<b>37</b>	<b>40</b>

Zpracoval: mjr. Mgr. Libor Pospíšil