

STATISTICKÉ ÚDAJE O ZÁSAHOVÉ ČINNOSTI
ZÁKLADNÍ UKAZATELE ROKU 2019 A POROVNÁNÍ S ROKEM 2018

Aktuální součtová tabulka

Typ události	počet	tj. v %
Požár (P)		
Požár	2809	17,49
Požár bez účasti JPO	62	0,39
CELKEM POŽÁR	2871	
Dopravní nehoda (DN)		
Dopravní nehoda silniční	3744	23,31
Dopravní nehoda silniční hromadná	44	0,27
Dopravní nehoda železniční (vč. metra)	117	0,73
Dopravní nehoda letecká	3	0,02
Dopravní nehoda – ostatní	0	0
CELKEM DOPRAVNÍ NEHODY	3908	
Únik nebezpečné chemické látky (UNL)		
Únik plynu/aerosolu	211	1,31
Únik kapaliny (mimo ropných produktů)	55	0,34
Únik ropných produktů	763	4,75
Únik pevné látky	6	0,04
Únik nebezpečné chem. látky – ostatní (včetně jiné než chemické)	8	0,05
CELKEM ÚNIKY NL	1043	
Technická havárie (TH)		
Technická havárie	0	0
Technická pomoc	6687	41,63
Technologická pomoc	8	0,05
Ostatní pomoc	603	3,75
CELKEM TECHNICKÉ HAVÁRIE	7298	
Radiační havárie a nehoda (RHN)		
Radiační havárie a nehoda	0	0
Ostatní mimořádné události (OMU)		
Ostatní mimořádné události (epidemie, nákazy a jiné)	0	0
Planý poplach (PP)		
Planý poplach	942	5,86
Celkem	16602 událostí	

Aktuální součtová tabulka po okresech

	Benešov	Beroun	Kladno	Kolín	Kutná Hora	Mělník	Mladá Boleslav	Nymburk	Praha-východ	Praha-západ	Příbram	Rakovník
Požár (P)												
požár	238	199	335	191	143	240	276	198	312	305	247	125
Požár bez účasti JPO	3	6	4	4	4	8	6	6	6	3	7	5
Dopravní nehoda (DN)												
Dopravní nehoda silniční	333	307	364	228	175	250	414	261	596	376	262	178
Dopravní nehoda silniční hromadná	10	2	5	1	0	5	7	1	7	1	4	1
Dopravní nehoda železniční (vč. metra)	6	14	6	11	12	16	9	12	6	10	8	7
Dopravní nehoda letecká	0	0	0	0	0	2	0	0	0	0	1	0
Dopravní nehoda – ostatní	0	0	0	0	0	0	0	0	0	0	0	0
Únik nebezpečné chemické látky (UNL)												
Únik plynu/aerosolu	13	23	26	23	3	17	16	17	25	20	16	12
Únik kapaliny (mimo ropných produktů)	1	4	6	1	1	10	6	5	9	6	3	3
Únik ropných produktů	63	48	76	42	37	79	99	47	98	89	56	29
Únik pevné látky	0	0	1	1	0	0	1	1	1	0	1	0
Únik nebezpečné chem. látky – ostatní (včetně jiné, než chemické)	1	0	0	5	1	0	0	1	0	0	0	0
Technická havárie (TH)												
Technická havárie	0	0	0	0	0	0	0	0	0	0	0	0
Technická pomoc	864	509	572	396	492	422	568	480	730	598	718	338
Technologická pomoc	0	1	2	0	0	1	1	0	0	2	0	1
Ostatní pomoc	43	72	58	25	32	43	41	47	74	59	80	29
Radiační havárie a nehoda (RHN)												
Radiační havárie a nehoda	0	0	0	0	0	0	0	0	0	0	0	0
Ostatní mimořádné události (OMU)												
Ostatní mimořádné události (epidemie,	0	0	0	0	0	0	0	0	0	0	0	0
Planý poplach (PP)												
Planý poplach	70	72	97	53	45	74	94	58	165	130	56	28
Celkem	1645	1257	1552	981	945	1167	1538	1134	2029	1599	1459	756

Počet jednotlivých událostí podle objektu vzniku

	Požár	Dopravní nehoda	Únik NL	Technická havárie	MU Ostatní	Planý poplach	Celkem
Budovy pro zdravotnictví	3	0	2	24	0	5	34
Budovy pro služby a osobní hygienu	3	0	2	8	0	5	18
Budovy pro výchovu, vědu a výzkum	2	0	7	84	0	12	77
Budovy pro kulturu a tělovýchovu	4	0	1	22	0	11	38
Budovy administrativní	6	0	3	34	0	17	60
Budovy pro společné ubytování	47	1	4	109	0	13	174
Budovy pro obchod a stravování	12	0	4	33	0	97	146
Budovy pro sociální zabezpečení	2	0	1	93	0	7	103
Budovy historické a církevní	0	0	1	10	0	5	16
Bytový fond domovní	102	1	52	1212	0	34	1401
Rodinné domky	273	0	31	695	0	25	1024
Ostatní budovy pro bydlení	3	0	1	14	0	3	21
Výrobní budovy mimo zemědělské a lesy	25	0	16	30	0	61	132
Energetické výrobní budovy	13	0	8	25	0	9	55
Budovy pro dopravu a spoje	0	0	1	32	0	5	38
Budovy pro garážování a údržbu	12	1	0	18	0	5	36
Budovy pro skladování nezemědělských produktů	9	0	2	15	0	108	134
Budovy pro živočišnou a rostlinnou výrobu	4	0	0	12	0	1	17
Budovy pro skladování zem. produktů	8	0	0	4	0	3	15
Objekty mimo budov	21	5	61	146	0	8	241
Objekty mimo budov v zemědělství	1	0	1	2	0	1	5
Objekty ve výstavbě a rekonstrukci	8	0	2	11	0	1	22
Opuštěné objekty a demolice	109	0	0	7	0	4	120
Provizoria a účelové objekty	84	0	2	26	0	0	112
Dopravní prostředky a pracovní stroje	334	3810	453	482	0	63	5142
Garáže mimo budov	5	0	0	4	0	0	9
Komunikace	4	16	340	1164	0	43	1567
Zemědělské plochy	167	0	1	8	0	27	203
Lesy	261	1	2	967	0	109	1340
Volné skládky	541	1	28	1041	0	149	1760
Odpady	507	0	4	14	0	27	552
Nezatříděno	300	72	13	952	0	84	1421
OBJEKTY CELKEM	2870	3908	1043	7298	0	942	16061

Zásahy dle vzdálenosti

Vzdálenost	Požár	Dopravní nehoda	Únik NL	Technická havárie	Ostatní MU	Planý poplach	Celkem
do 1 km	994	328	228	1543	0	236	3329
1 - 2 km	697	328	183	1363	0	180	2751
2 - 3 km	557	324	99	846	0	143	1969
3 - 4 km	476	297	85	612	0	111	1581
4 - 5 km	510	352	59	527	0	98	1546
5 - 6 km	480	343	49	418	0	96	1386
6 - 7 km	397	337	48	413	0	83	1278
7 - 8 km	410	339	48	373	0	64	1234
8 - 9 km	304	263	37	317	0	57	978
9 - 10 km	414	400	61	413	0	88	1376
11 - 15 km	1292	1316	235	1222	0	213	4278
16 - 20 km	599	657	94	601	0	110	2061
nad 20 km	541	562	65	688	0	84	1940
CELKEM	7671	5846	1291	9336	0	1563	25707

Počty jednotek u událostí

	Požár	Dopravní nehoda	Únik NL	Technická havárie	Ostatní mimořádné události	Planý poplach	Celkem
Zasahovalo jednotek	7671	5846	1291	9336	0	1563	25707
- z toho HZS ČR	3402	4522	1037	5869	0	995	15825
- z toho HZS podniku	245	309	67	438	0	31	1090
- z toho SDH obcí	4019	1015	187	3029	0	537	8787
- z toho SDH podniku	5	0	0	0	0	0	5
- z toho jiné	16	2	8	16	0	0	42
Počet všech událostí	2808	3908	1043	7297	0	942	15998
- s účastí j. HZS ČR	2743	3864	973	5481	0	906	13967
- s účastí j. HZS podniku	229	253	66	411	0	30	989
- s účastí j. SDH obcí	2125	938	178	2747	0	394	6382
- s účastí j. SDH podniku	1	0	0	0	0	0	1
- s účastí jednotek jiných	17	2	8	16	0	0	43

Základní údaje o požárech po okresech I. část

	Benešov	Beroun	Kladno	Kolín	Kutná Hora	Mělník
Počet požárů CELKEM	240	205	339	195	147	248
Požáry se škodou < než 10 000,- Kč	156	126	269	144	101	179
Požáry se škodou 10 000 – 250 000,- Kč	58	60	55	39	33	48
Požáry se škodou 250 100 – 999 999 Kč	18	14	13	6	10	14
Požáry se škodou 1 000 100 - 10 000 000 Kč	8	5	2	6	3	6
Požáry se škodou nad 10 000 000,- Kč	0	0	0	0	0	1
Počet usmrcených CELKEM	1	1	0	1	0	3
Usmrcených < 15 let	0	0	0	0	0	0
Usmrcených 15 let – 60 let	1	1	0	1	0	2
Usmrcených > 60 let	0	0	0	0	0	1
Usmrcených – hasiči HZS ČR	0	0	0	0	0	0
Usmrcených – hasiči HZS podniku	0	0	0	0	0	0
Usmrcených – hasiči SDH, ostatní	0	0	0	0	0	0
Počet zraněných CELKEM	32	22	25	12	6	7
Zraněných < 15 let	1	1	0	0	1	1
Zraněných 15 let – 60 let	24	13	17	10	3	4
Zraněných > 60 let	5	2	6	2	1	2
Zraněných – hasiči HZS ČR	0	3	1	0	0	0
Zraněných – hasiči HZS podniku	0	0	0	0	0	0
Zraněných – hasiči SDH, ostatní	2	3	1	0	1	0
Evakuováno celkem	26	346	71	30	17	30
Zachráněno celkem	34	21	51	7	2	3
Přímá škoda (tis. Kč)	33793	27691	15281	20323	14812	43379
Uchráněné hodnoty (tis. Kč)	56232	60600	47841	200295	53633	65030

Základní údaje o požárech po okresech II. část

	Mladá Boleslav	Nymburk	Praha-východ	Praha-západ	Příbram	Rakovník
Počet požárů CELKEM	282	204	318	308	254	254
Požáry se škodou < než 10 000,- Kč	203	139	205	220	163	163
Požáry se škodou 10 000 – 250 000,- Kč	60	45	82	63	64	64
Požáry se škodou 250 100 – 999 999 Kč	11	12	25	19	21	21
Požáry se škodou 1 000 100 - 10 000 000 Kč	8	7	4	5	6	6
Požáry se škodou nad 10 000 000,- Kč	0	1	2	1	0	0
Počet usmrcených CELKEM	2	1	2	7	1	1
Usmrcených < 15 let	0	0	0	0	0	0
Usmrcených 15 let – 60 let	1	0	1	5	0	0
Usmrcených > 60 let	1	1	1	2	1	1
Usmrcených – hasiči HZS ČR	0	0	0	0	0	0
Usmrcených – hasiči HZS podniku	0	0	0	0	0	0
Usmrcených – hasiči SDH, ostatní	0	0	0	0	0	0
Počet zraněných CELKEM	16	9	27	27	23	23
Zraněných < 15 let	0	1	0	0	4	4
Zraněných 15 let – 60 let	11	5	17	20	13	13
Zraněných > 60 let	1	0	5	1	1	1
Zraněných – hasiči HZS ČR	3	0	4	1	4	4
Zraněných – hasiči HZS podniku	0	1	0	1	0	0
Zraněných – hasiči SDH, ostatní	1	2	1	4	1	1
Evakuováno celkem	873	9	35	23	99	99
Zachráněno celkem	4	3	21	4	9	9
Přímá škoda (tis. Kč)	41204	47264	61918	50265	33578	33578
Uchráněné hodnoty (tis. Kč)	157237	103020	388300	183046	166208	166208

Požáry v jednotlivých odvětvích hospodářství

Odvětví	počet požárů	podíl v %	přímá škoda v tis. Kč	podíl v %	Usmrceno	Zraněno
Zemědělství	500	17,42	37209	9,33	0	11
Lesnictví	287	10,00	6220	1,56	0	5
Dobývání nerost. surovin	2	0,07	0	0,00	0	1
Zpracovatelský průmysl	88	3,07	36732	9,21	0	6
Výroba, rozvod el. a plynu	41	1,43	20022	5,02	0	3
Stavebnictví	19	0,66	2170	0,54	1	4
Obchod, opravy zboží	22	0,77	13097	3,28	0	3
Pohostinství, ubytování	53	1,85	8746	2,19	1	13
Doprava	339	11,81	65866	16,51	4	39
Pošty, telekomunikace	3	0,10	0	0,00	0	0
Peněžnictví, pojišťovnictví	0	0,00	0	0,00	0	0
Služby pod., výzkum, real.	23	0,80	18968	4,75	0	1
Veřej. správa, bezpečnost	6	0,21	985	0,25	0	0
Školství	1	0,03	0	0,00	0	0
Zdravotnictví, sociální	8	0,28	681	0,17	0	1
Ostatní veřejné a osobní	465	16,20	18240	4,57	2	7
Soukromé domácnosti	831	28,95	163557	40,99	9	119
Jiné a nezatříděno	182	6,34	6496	1,63	2	1
Celkem	2870		398989		19	214

**Souhrnné informace o událostech po okresech
usmrceno, zraněno**

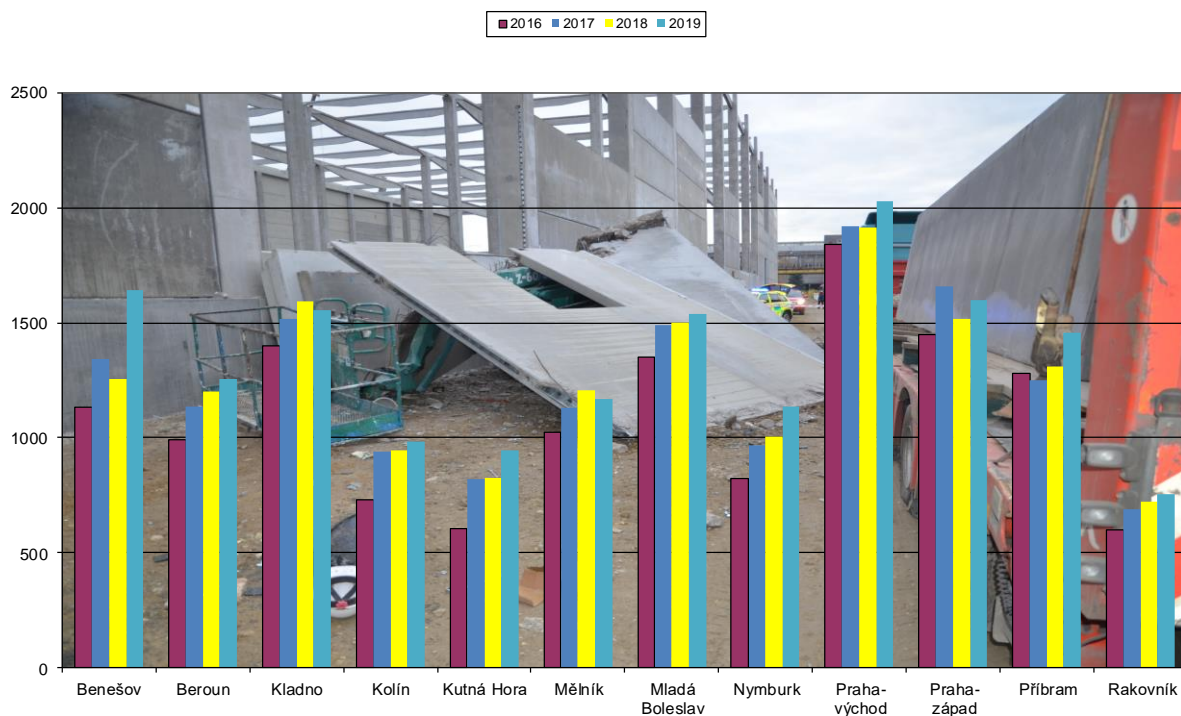
		Benešov	Beroun	Kladno	Kolín	Kutná Hora	Mělník	Mladá Boleslav	Nymburk	Praha východ	Praha západ	Příbram	Rakovník	CELKEM
Civilní osoby	Usmrcených	42	38	39	18	31	31	38	28	38	33	35	14	385
	Zraněných	375	338	456	288	255	292	483	288	546	386	424	194	4325
	Zachráněných	340	232	318	201	237	235	390	225	374	241	353	143	3289
	Evakuovaných	427	860	200	202	48	538	1153	537	1381	587	210	327	6470
Hasiči	Usmrcených	0	0	0	0	0	0	0	0	0	0	1	0	1
	Zraněných profesionálních	1	5	4	0	1	0	5	0	9	5	12	1	43
	Zraněných dobrovolných	4	4	1	0	1	0	2	2	2	4	3	1	24

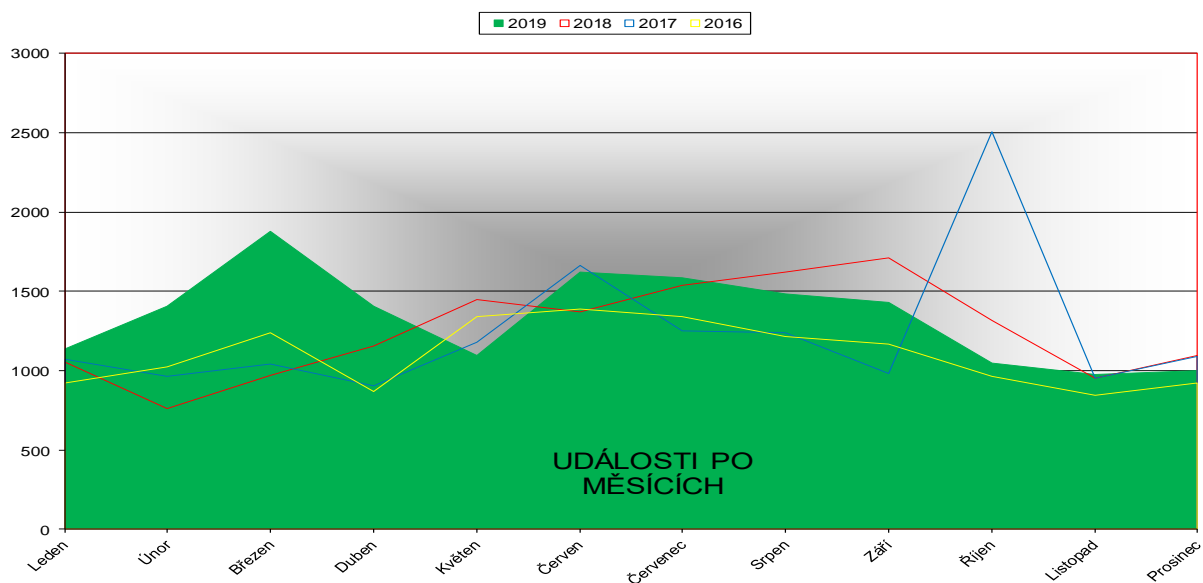
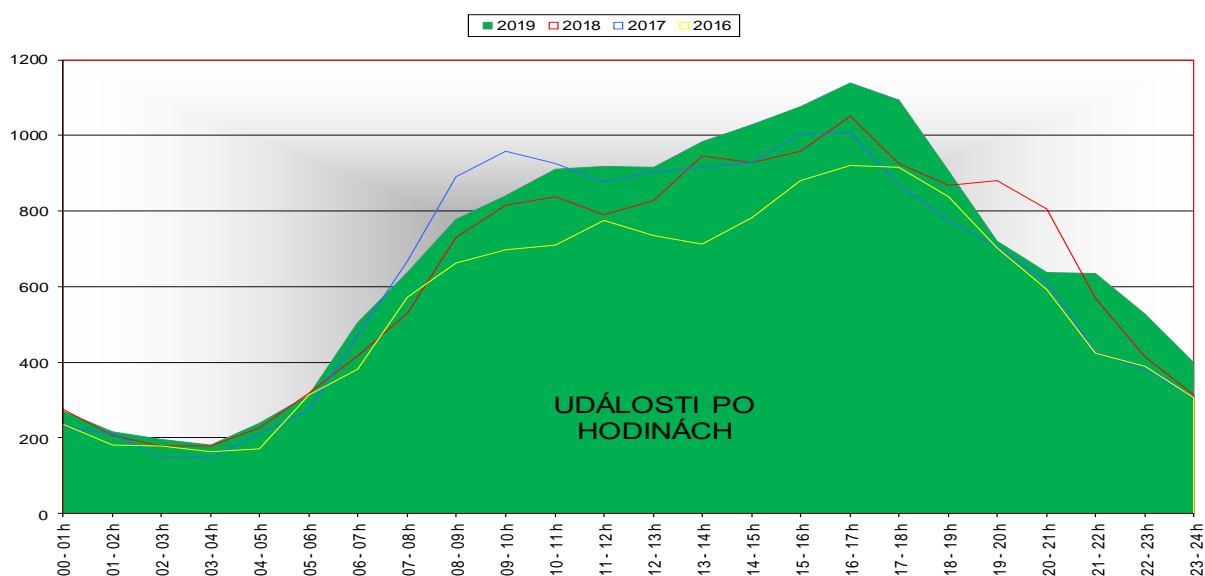
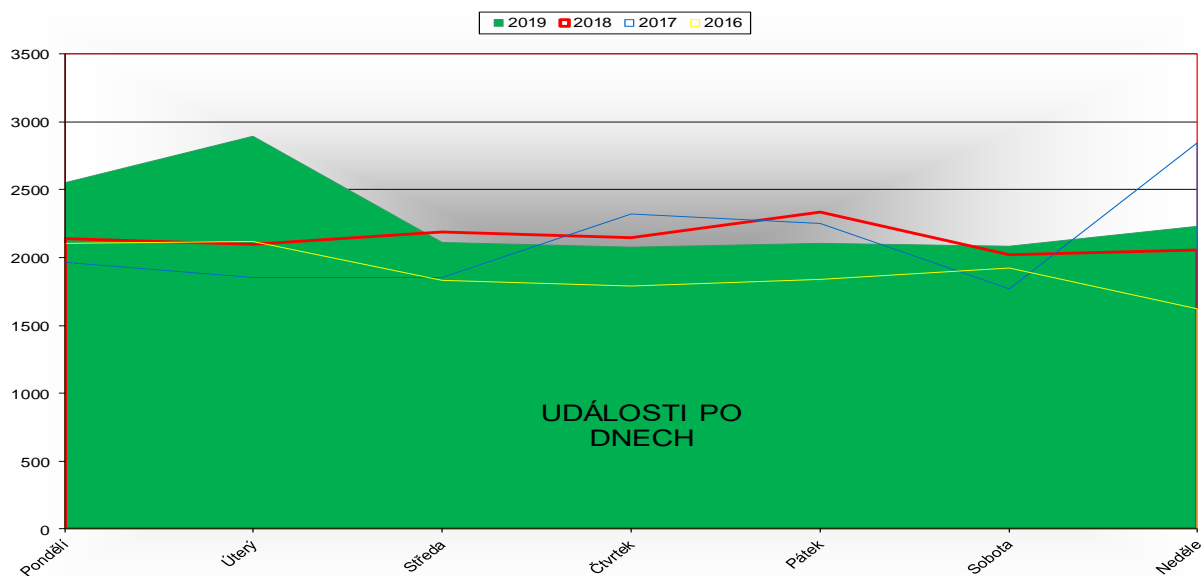
Usmrčené a zraněné osoby podle kategorie

Kategorie	Usmrčených osob v souvislosti s požárem / celkem	Zraněných osob v souvislosti s požárem / celkem
Děti do 15 let	0 / 7	10 / 281
Osoby od 15 do 60 let	10 / 231	113 / 3170
Osoby nad 60 let	6 / 147	23 / 874
Hasiči HZS ČR	0	43
Hasiči HZS podniků	0	4
Hasiči SDH, ostatní HZS	1	24
Hasiči neurčených jednotek	0	0
Příslušníci složek IZS	0	0
CELKEM	16 / 386	146 / 4396

Od roku 2014 se počet usmrčených a zraněných civilních osob upřesňuje na počet v přímé souvislosti s požárem. Hodnoty jsou zobrazovány v pořadí – [Počet v přímé souvislosti s požárem] / [Počet celkem]

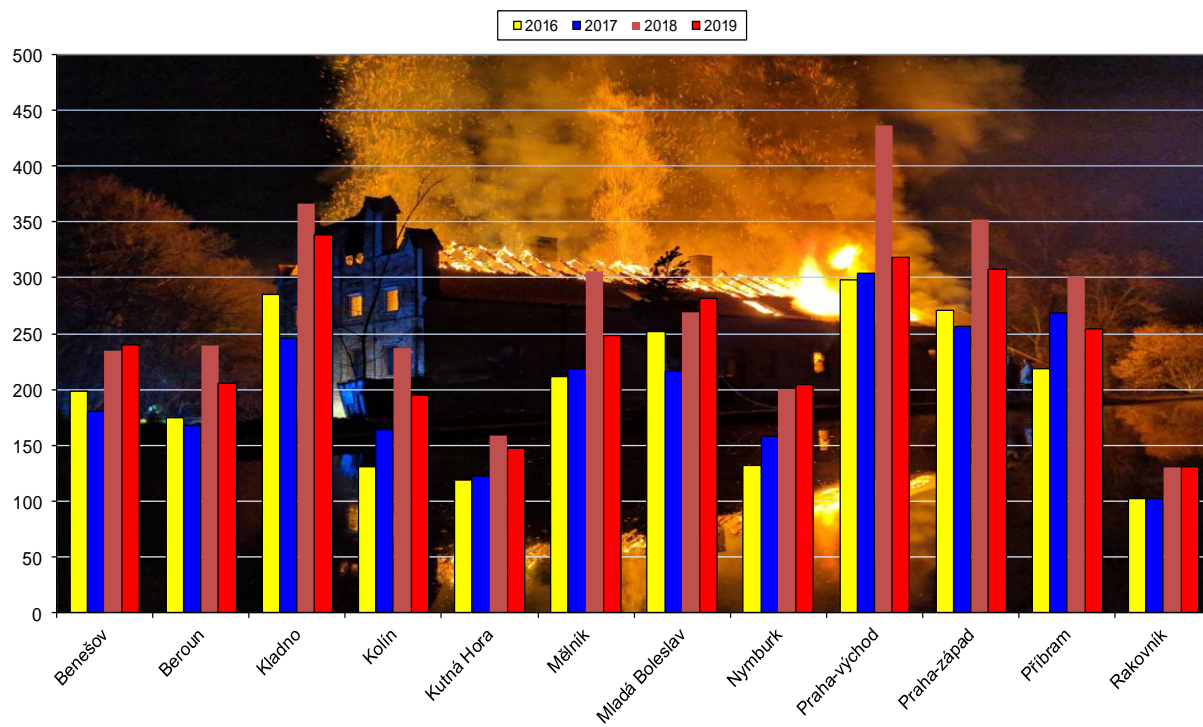
Porovnání počtu událostí po okresech

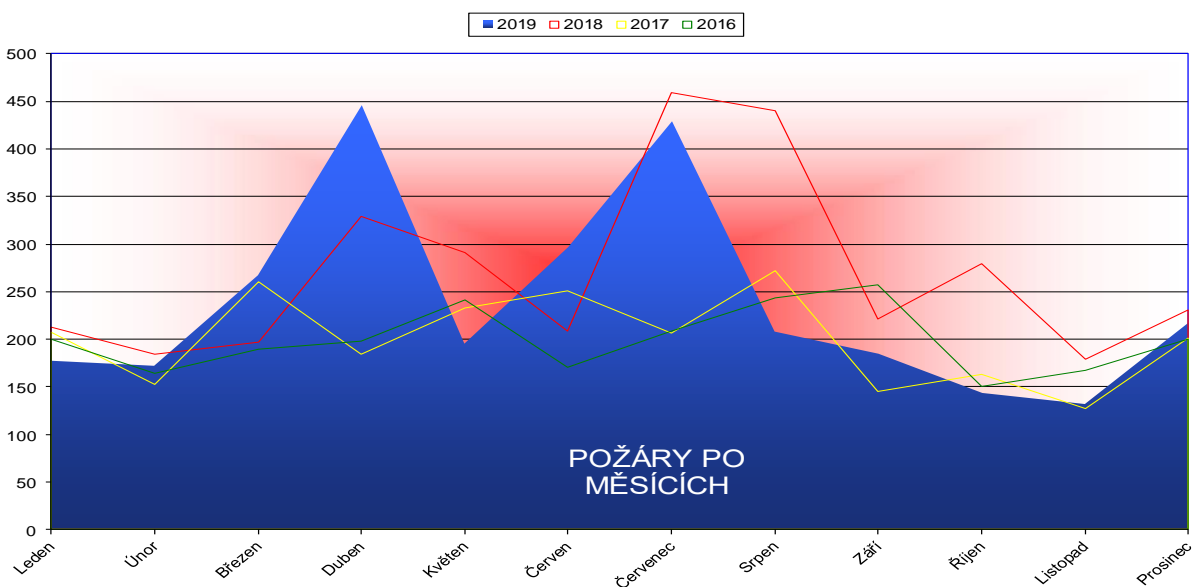
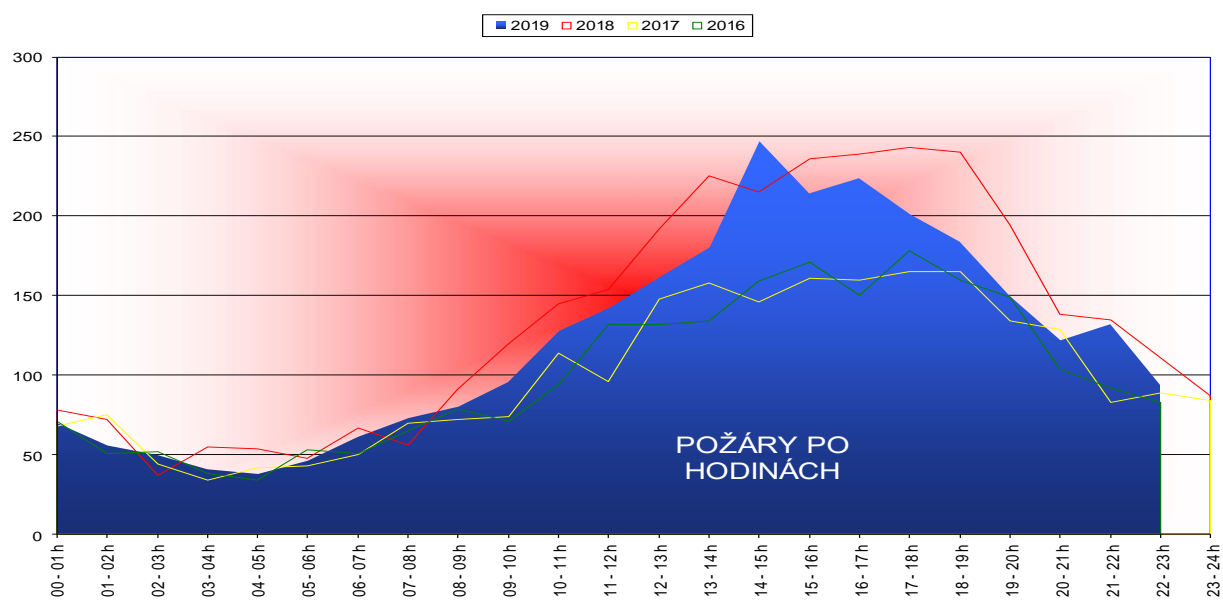
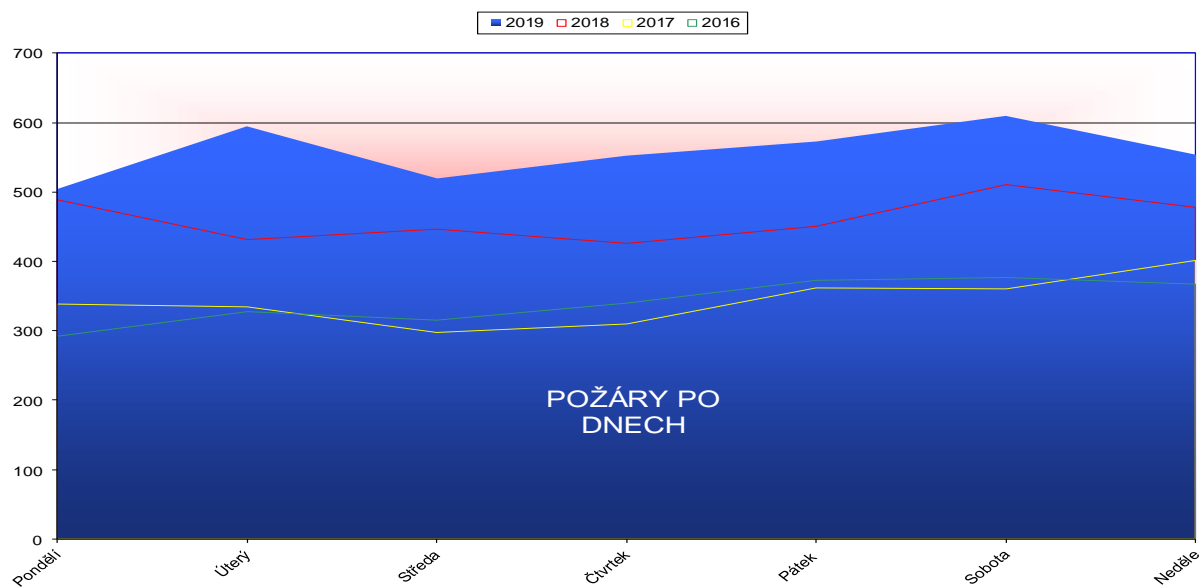




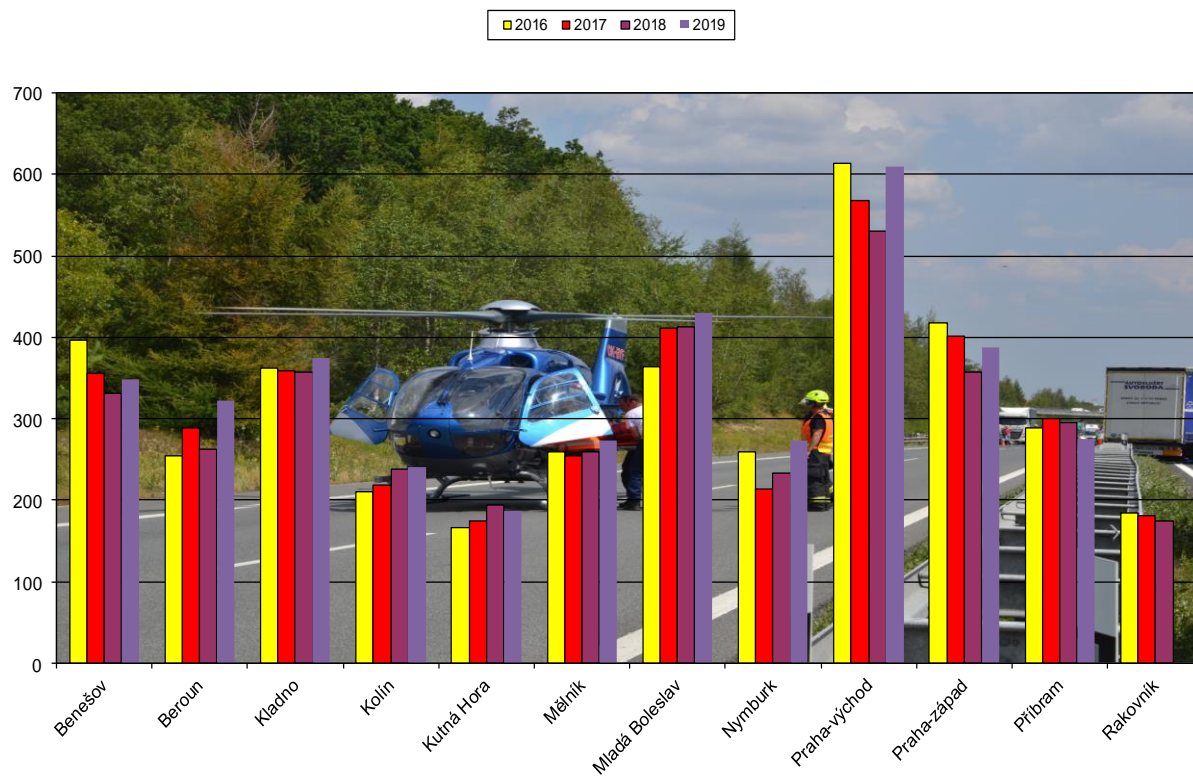
Porovnání počtu požárů po okresech

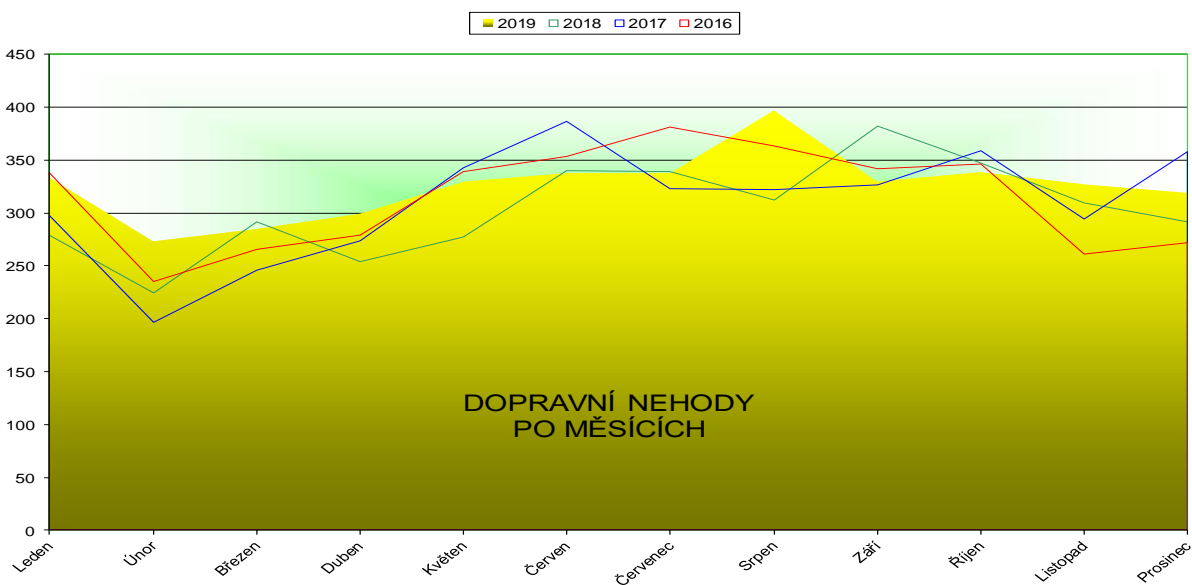
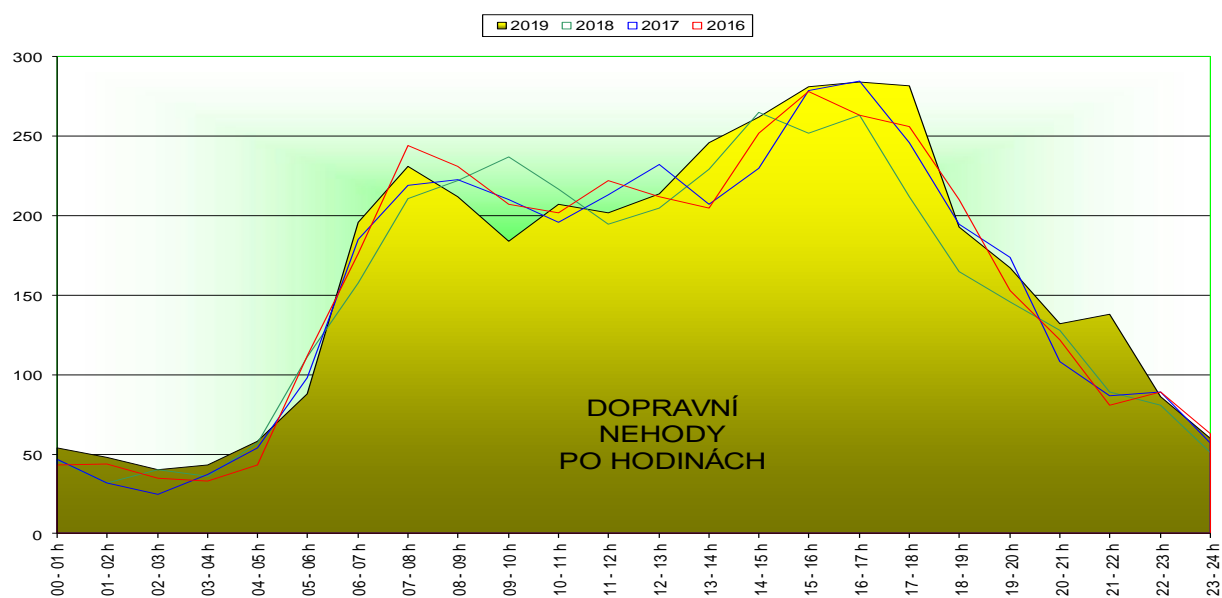
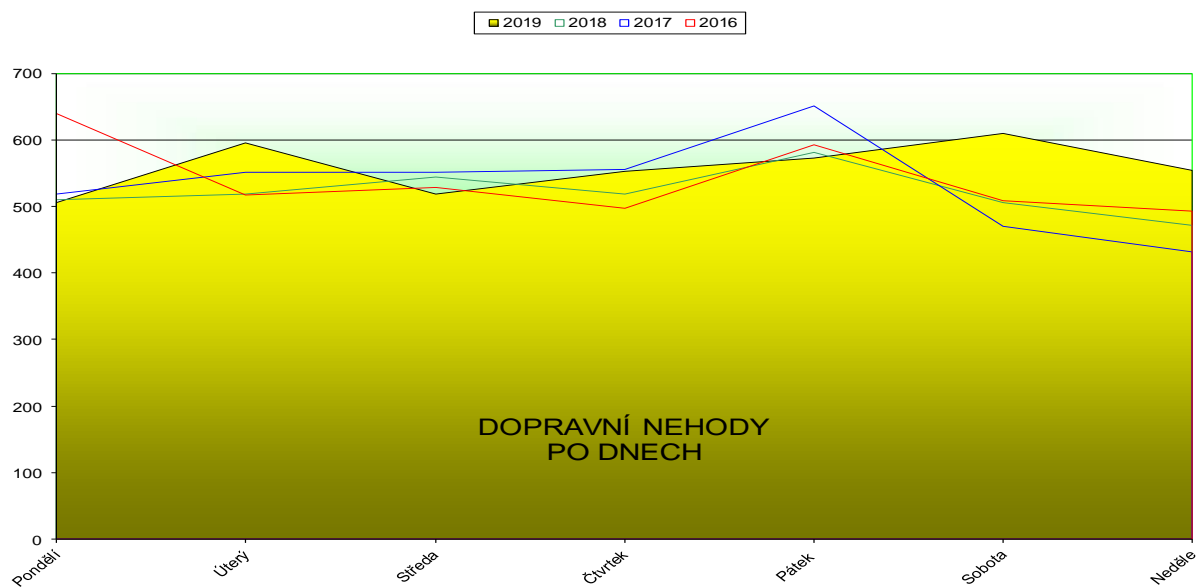
Porovnání počtu požárů po okresech



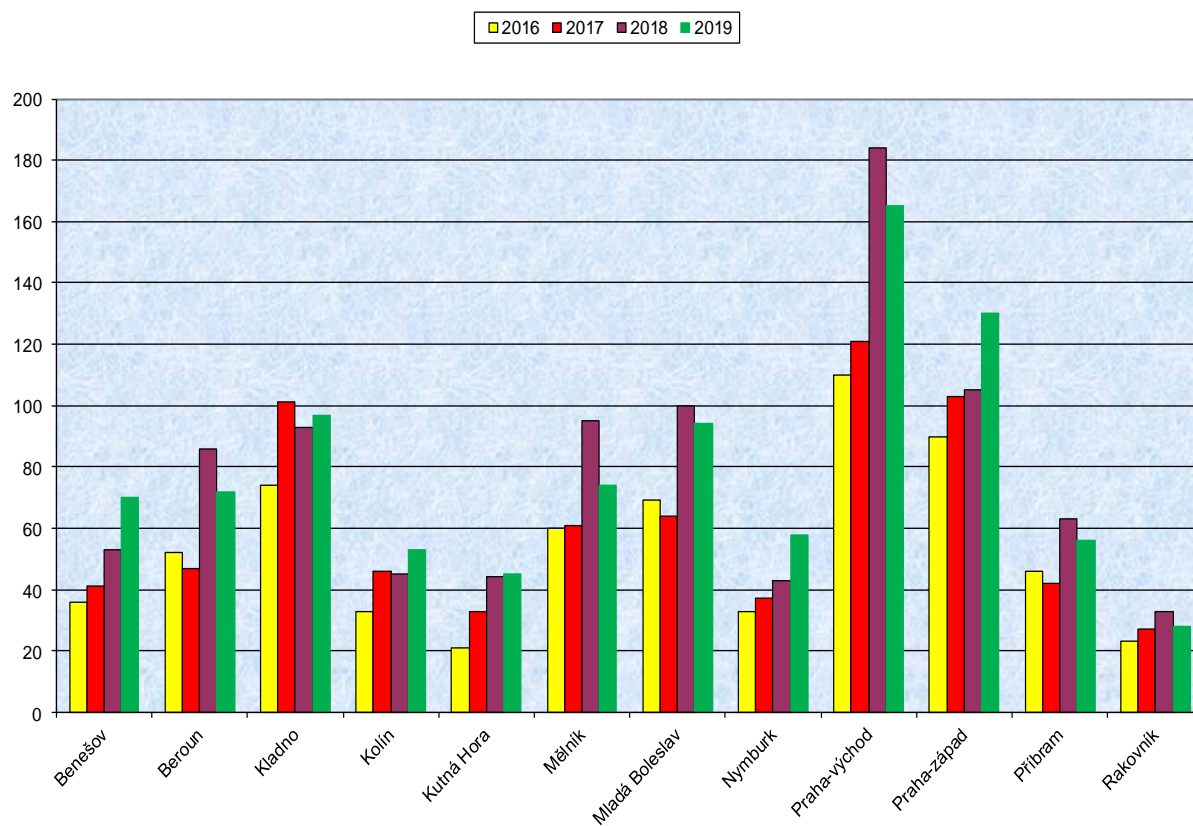


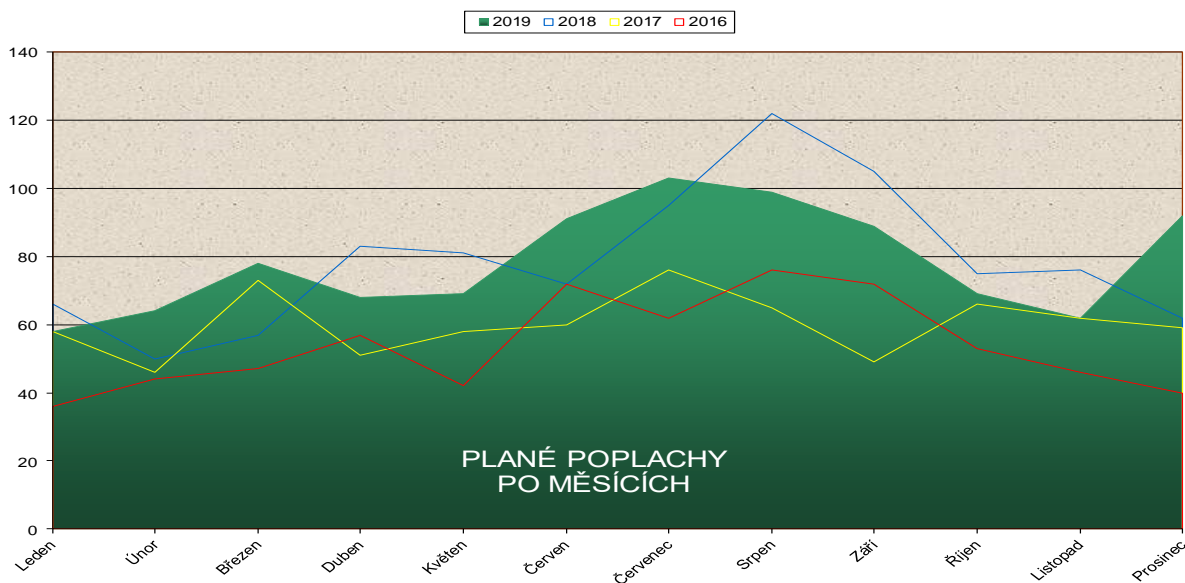
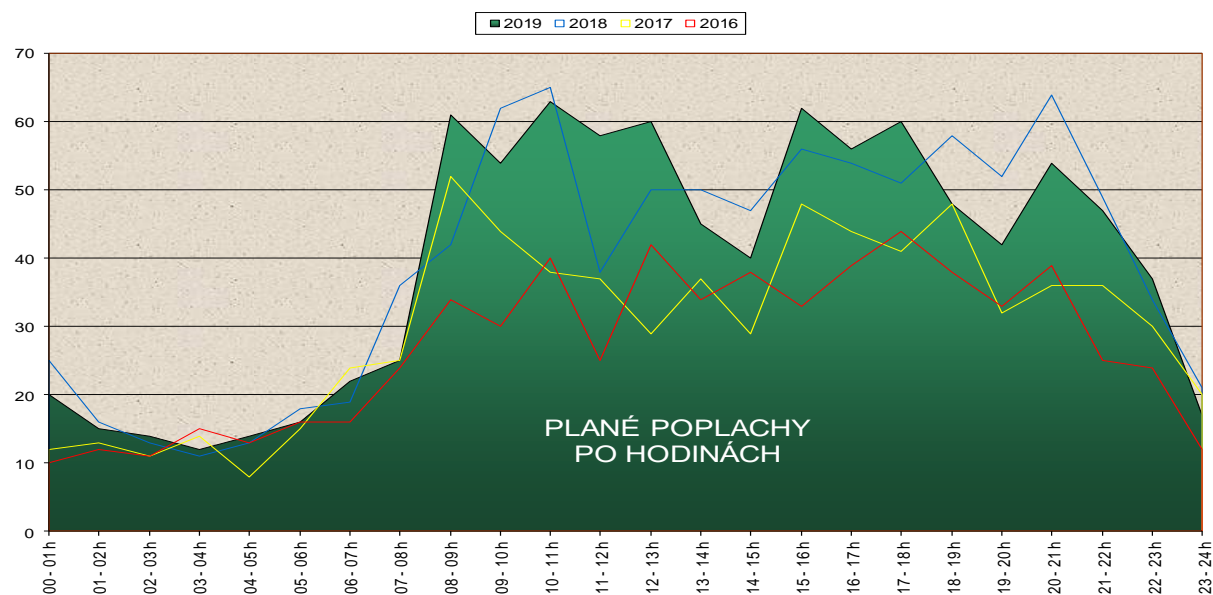
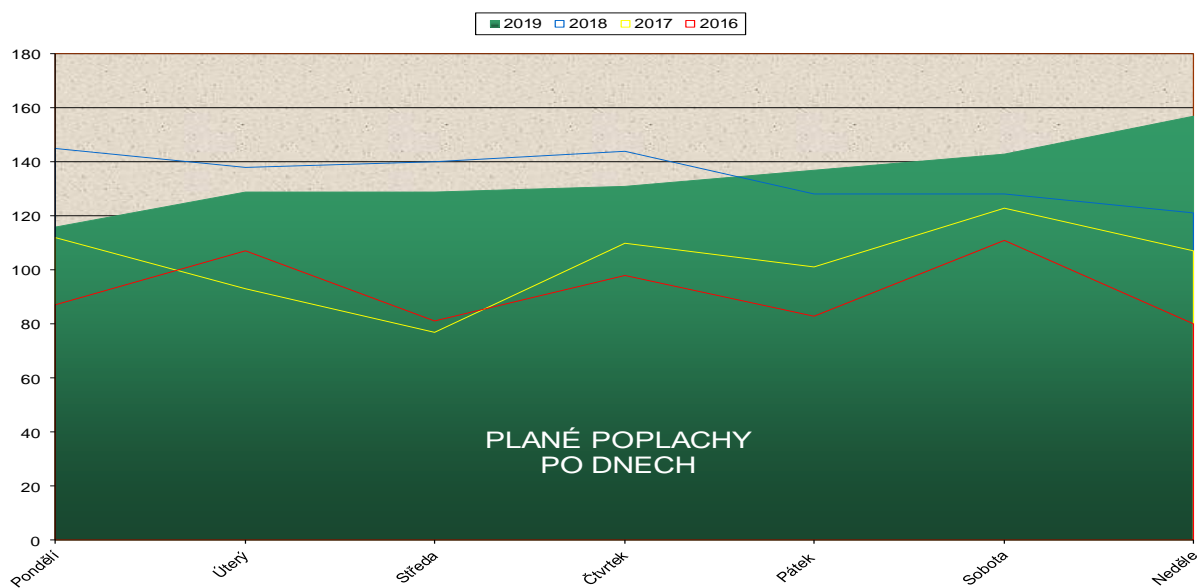
Porovnání počtu dopravních nehod po okresech





Porovnání počtu planých poplachů po okresech





Požáry podle příčiny a činnosti při vzniku

KATEGORIE		2017		2018		2019	
		Počet požárů	Přímá škoda tis. Kč	Počet požárů	Přímá škoda tis. Kč	Počet požárů	Přímá škoda tis. Kč
	neobjasněná příčina, dosud v šetření	106	1 712 Kč	265	4 114 Kč	230	21 033 Kč
	dále neřešená příčina	0	0 Kč	28	0 Kč	22	50 Kč
Úmysl, děti	neprokázané zavinění	504	3 517 Kč	701	11 511 Kč	499	39 565 Kč
	úmyslné zapálení - pachatel zjištěn	15	2 309 Kč	21	414 Kč	23	3 596 Kč
	úmyslné zapálení - pachatel nezjištěn	4	10 Kč	5	422 Kč	3	301 Kč
	sebevražedný úmysl, nemoc	32	4 722 Kč	23	1 585 Kč	35	3 077 Kč
	děti do 15 let	159	43 306 Kč	149	30 419 Kč	134	17 194 Kč
Nedbalost	kouření	190	7 901 Kč	297	19 494 Kč	268	22 412 Kč
	zakládání ohňů, vypalování trávy	191	1 482 Kč	311	1 573 Kč	320	2 892 Kč
	nesprávná obsluha topidla	13	3 255 Kč	22	4 080 Kč	13	3 195 Kč
	sušení materiálů a hořlaviny u topidla	6	900 Kč	10	3 035 Kč	4	500 Kč
	nespr. používání hořlavých kap. a plynů	17	4 606 Kč	15	918 Kč	19	1 759 Kč
	používání ohně k osvětlování, rozežhívání	18	4 040 Kč	16	4 160 Kč	35	3 867 Kč
	manipulace se žhavým popelem	80	4 897 Kč	103	7 328 Kč	95	6 501 Kč
	sváření a řezání, rozežhívání, rozmrazování	29	9 752 Kč	26	113 103 Kč	15	796 Kč
	zanedbání bezpečnostních předpisů	53	17 653 Kč	76	111 572 Kč	86	10 043 Kč
	nespecifikovaná nedbalost (nelze určit)	33	20 979 Kč	18	4 673 Kč	46	4 053 Kč
	vznícení potravin	50	3 529 Kč	44	3 510 Kč	37	5 165 Kč
	NEDBALOST CELKEM	680	78 994 Kč	938	273 446 Kč	938	61 183 Kč
Komíny	nevhodná konstrukce komínu	16	33 843 Kč	13	3 053 Kč	10	2 690 Kč
	zazděný nebo přizděný trám v komíně	6	735 Kč	6	790 Kč	8	7 620 Kč
	spáry v komíně, nezajištěná kom. dvířka	6	2 100 Kč	5	870 Kč	11	6 925 Kč
	jiskry z komína a zažehnutí sazí v komíně	126	1 438 Kč	137	4 456 Kč	134	1 050 Kč
	KOMÍNY CELKEM	154	38 116 Kč	161	9 169 Kč	163	18 285 Kč
Topidla	technická závada topidla	8	2 630 Kč	9	1 065 Kč	4	370 Kč
	špatný stav topidla nebo kouřovodu	0	0 Kč	5	3 890 Kč	3	20 Kč
	nesprávná instalace topidel a kouřovodů	7	3 895 Kč	10	2 355 Kč	8	1 551 Kč
	jiná závada	6	200 Kč	3	2 900 Kč	0	0 Kč
	TOPIDLA CELKEM	21	6 725 Kč	27	10 210 Kč	15	1 941 Kč
Technické závady	technické závady - vada materiálu	338	202 334 Kč	423	245 480 Kč	352	132 257 Kč
	nesprávná instalace	1	50 Kč	0	0 Kč	2	213 Kč
	nesprávná údržba - není prováděná	1	0 Kč	0	0 Kč	2	15 Kč
	žhavé materiály a výrobky /i při kalení/	5	400 Kč	6	870 Kč	3	4 000 Kč
	cizí předmět ve stroji	30	1 442 Kč	56	54 870 Kč	50	7 602 Kč
	výboje statické elektřiny	5	4 040 Kč	5	105 Kč	2	30 Kč
	úlet jisker z výfuku a parního stroje	21	450 Kč	25	791 Kč	33	151 Kč
	tření a přehřátí	15	2 997 Kč	38	7 831 Kč	37	5 523 Kč
	ost. nepředpokl. změny provoz. parametrů	198	168 546 Kč	203	52 403 Kč	201	63 370 Kč
	TECHNICKÉ ZÁVADY CELKEM	614	380 259 Kč	756	362 350 Kč	682	213 161 Kč

Samovznícení zemědělských plodin	20	670 Kč	45	276 Kč	39	386 Kč
Samovznícení uhlí	7	220 Kč	10	418 Kč	9	246 Kč
Samovznícení olejů a tuků	0	0 Kč	1	1 200 Kč	1	150 Kč
Samovznícení chemických látek	2	18 Kč	3	0 Kč	1	740 Kč
Samovznícení chemických výrobků	0	0 Kč	8	20 Kč	1	1 500 Kč
Jiné samovznícení	20	30 Kč	25	555 Kč	25	6 300 Kč
SAMOVZNÍCENÍ CELKEM	49	938 Kč	92	2 469 Kč	76	9 322 Kč
Výbuchy plynu	0	0 Kč	0	0 Kč	1	800 Kč
Výbuchy par hořlavých kapalin	1	0 Kč	0	0 Kč	0	0 Kč
Výbuchy prachu	0	0 Kč	1	0 Kč	0	0 Kč
Výbuchy výbušnin	0	0 Kč	0	0 Kč	0	0 Kč
Výbuchy tlak. nádob, kotlů	0	0 Kč	0	0 Kč	0	0 Kč
VÝBUCHY - CELKEM	1	0 Kč	1	0 Kč	1	800 Kč
u stříkacích zařízení	0	0 Kč	0	0 Kč	0	0 Kč
u čerpacích zařízení pohonných hmot	0	0 Kč	1	150 Kč	0	0 Kč
u namáčecích zařízení /lázně, vany/	0	0 Kč	0	0 Kč	0	0 Kč
u dálkové dopravy potrubím a zásobníků	0	0 Kč	0	0 Kč	0	0 Kč
při lepení podlahov. krytin, kladení podlah	1	0 Kč	0	0 Kč	0	0 Kč
při výrobě hořlavých a výbušných látek	0	0 Kč	0	0 Kč	0	0 Kč
při manipulaci s hořlavými a výbuš. látkami	0	0 Kč	0	0 Kč	0	0 Kč
při technologii skladování	0	0 Kč	0	0 Kč	0	0 Kč
jiné	0	0 Kč	0	0 Kč	0	0 Kč
MANIPULACE S H.L. CELKEM	1	0 Kč	1	150 Kč	0	0 Kč
blesk - objekty chráněné hromosvodem	0	0 Kč	0	0 Kč	0	0 Kč
blesk - objekty nechráněné hromosvodem	6	3 275 Kč	4	730 Kč	4	165 Kč
blesk - ostatní případy zapálení	17	350 Kč	12	1 099 Kč	16	306 Kč
živelná pohroma /mimo blesku/	4	20 Kč	5	450 Kč	3	120 Kč
dopravní nehoda	22	2 811 Kč	32	3 894 Kč	18	7 782 Kč
vojenské cvičení, ohňostroje	6	17 Kč	8	30 Kč	8	1 108 Kč
jiné příčiny	0	0 Kč	0	0 Kč	0	0 Kč
MIMOŘÁDNÉ PŘÍČINY	55	6 473 Kč	61	6 203 Kč	49	9 481 Kč
CELKEM	2395	567 081 Kč	3229	712 462 Kč	2870	398 989 Kč

Negativní vlivy při zásazích

	2017	2018	2019
Pozdní příjezd jednotek PO. Za pozdní se považují činnosti, při nichž dochází k prokazatelným časovým prodlevám oproti běžným možnostem.			
špatná funkce ohlašovny požáru	3	3	0
selhání spojovacích prostředků	29	11	35
pozdní ohlášení oproti času zpozorování	3	3	3
pozdní vyhlášení poplachu jednotce PO oproti ohlášení	4	1	5
pozdní výjezd jednotky PO oproti vyhlášení poplachu	30	21	13
obtížná cesta na místo	59	36	56
selhání vozidla na cestě	4	3	1
přivolaná místní jednotka nevyjela	0	1	1
pozdní přivolání dalších jednotek	3	0	1
jiné (pozdní příjezd)	21	10	10
CELKEM	156	89	125
Podmínky nasazení			
nedostatek sil	2	1	1
nedostatek základní techniky a technických prostředků	4	1	0
nedostatek speciální techniky	1	2	1
nedostatek vody, nevyhovující požární vodovod, zaasfaltované hydrantové uzávěry	2	2	1
nedostatek ostatních hasebních prostředků	0	0	0
nedostatek ochranných prostředků	0	0	0
selhání techniky	7	9	21
nesprávné nasazení sil a prostředků	1	0	3
špatná spolupráce s majitelem (uživatelé)	9	4	9
jiné (selhání techniky v důsledku špatného použití)	0	0	1
CELKEM	26	19	37
Okolnosti znesnadňující provedení zásahu			
zadýmení a přítomnost plyných toxických látek	36	30	17
sálání tepla a roztékání hořlavých hmot	5	5	4
nevypnutý elektrický proud	8	6	6
nebezpečí výbuchu nebo destrukce	11	12	3
nevyhovující nástupní plocha	4	6	7
nevyhovující zásahové nebo evakuační cesty	7	8	6
teplota pod minus 10 stupňů Celsia	7	7	4
jiné vlivy atmosférických podmínek (vítr, sucho, živelní pohroma)	64	50	42
negativní vliv technologické dispozice, nesprávné skladování	3	1	1
jiné (vícenásobné ohnisko včetně znovurozhoření, radioaktivita)	3	9	3
CELKEM	148	134	93
Okolnosti znesnadňující řízení zásahu			
nedostatečná podpora z OPIS	11	3	1
nedostatečná podpora z krizového štábu okresu/kraje	1	0	0
nedostatky ve spolupráci složek IZS na místě zásahu (výměna informací)	4	1	4
nedostatky ve vyžádané pomoci od orgánů místní samosprávy	0	2	3
nedostatky ve vyžádané pomoci od orgánů státní správy	4	2	1
nedostatečná nebo nevhodná reakce obyvatel na vzniklou mimořádnou událost	3	2	4
jiné (znesnad. řízení)	18	13	24
CELKEM	41	23	37