

**STATISTICKÉ ÚDAJE O ZÁSAHOVÉ ČINNOSTI**  
**ZÁKLADNÍ UKAZATELE ROKU 2017 A POROVNÁNÍ S ROKEM 2016**

**Aktuální součtová tabulka**

<b>Typ události</b>	<b>počet</b>	<b>tj. v %</b>
<b>Požár (P)</b>		
Požár	3154	21,04
Požár bez účasti JPO	78	0,52
<b>CELKEM POŽÁR</b>	<b>3232</b>	
<b>Dopravní nehoda (DN)</b>		
Dopravní nehoda silniční	3477	23,20
Dopravní nehoda silniční hromadná	32	0,21
Dopravní nehoda železniční (vč. metra)	133	0,89
Dopravní nehoda letecká	3	0,02
Dopravní nehoda – ostatní	3	0,02
<b>CELKEM DOPRAVNÍ NEHODY</b>	<b>3648</b>	
<b>Únik nebezpečné chemické látky (UNL)</b>		
Únik plynu/aerosolu	188	1,25
Únik kapaliny (mimo ropných produktů)	65	0,43
Únik ropných produktů	738	4,92
Únik pevné látky	6	0,04
Únik nebezpečné chem. látky – ostatní (včetně jiné než chemické)	7	0,05
<b>CELKEM ÚNIKY NL</b>	<b>1004</b>	
<b>Technická havárie (TH)</b>		
Technická havárie	0	0,00
Technická pomoc	5516	36,80
Technologická pomoc	15	0,10
Ostatní pomoc	629	4,20
<b>CELKEM TECHNICKÉ HAVÁRIE</b>	<b>6160</b>	
<b>Radiační havárie a nehoda (RHN)</b>		
Radiační havárie a nehoda	1	0,01
<b>Ostatní mimořádné události (OMU)</b>		
Ostatní mimořádné události (epidemie, nákazy a jiné)	0	0,00
<b>Planý poplach (PP)</b>		
Planý poplach	944	6,30
<b>Celkem</b>	<b>14989 událostí</b>	

**Aktuální součtová tabulka po okresech**

	<b>Benešov</b>	<b>Beroun</b>	<b>Kladno</b>	<b>Kolín</b>	<b>Kutná Hora</b>	<b>Mělník</b>	<b>Mladá Boleslav</b>	<b>Nymburk</b>	<b>Praha-východ</b>	<b>Praha-západ</b>	<b>Příbram</b>	<b>Rakovník</b>
<b>Požár (P)</b>												
požár	226	237	355	233	156	298	258	197	431	340	294	129
Požár bez účasti JPO	9	2	12	4	3	8	11	3	6	12	7	1
<b>Dopravní nehoda (DN)</b>												
Dopravní nehoda silniční	320	249	348	215	180	238	400	222	517	340	281	167
Dopravní nehoda silniční hromadná	5	2	1	3	0	1	3	1	6	7	3	0
Dopravní nehoda železniční (vč. metra)	5	11	9	19	14	20	10	11	8	10	10	6
Dopravní nehoda letecká	1	0	0	0	0	0	0	0	0	1	1	0
Dopravní nehoda – ostatní	1	0	0	1	0	0	0	0	0	0	0	1
<b>Únik nebezpečné chemické látky (UNL)</b>												
Únik plynu/aerosolu	11	18	32	17	8	19	19	12	20	18	10	4
Únik kapaliny (mimo ropných produktů)	0	2	5	5	0	16	8	1	17	8	3	0
Únik ropných produktů	51	49	77	38	34	58	110	39	95	104	49	34
Únik pevné látky	1	1	1	0	0	0	0	1	2	0	0	0
Únik nebezpečné chem. látky – ostatní (včetně jiné, než chemické)	0	1	0	0	2	1	0	0	2	1	0	0
<b>Technická havárie (TH)</b>												
Technická havárie	0	0	0	0	0	0	0	0	0	0	0	0
Technická pomoc	518	460	611	327	343	404	534	432	566	498	509	314
Technologická pomoc	2	1	3	0	3	5	0	0	1	0	0	0
Ostatní pomoc	50	81	47	40	38	44	48	42	59	70	78	32
<b>Radiační havárie a nehoda (RHN)</b>												
Radiační havárie a nehoda	0	0	0	0	0	0	0	0	0	0	1	0
<b>Ostatní mimořádné události (OMU)</b>												
Ostatní mimořádné události (epidemie,	0	0	0	0	0	0	0	0	0	0	0	0
<b>Planý poplach (PP)</b>												
Planý poplach	53	86	93	45	44	95	100	43	184	105	63	33
<b>Celkem</b>	<b>1253</b>	<b>1200</b>	<b>1594</b>	<b>947</b>	<b>825</b>	<b>1207</b>	<b>1501</b>	<b>1004</b>	<b>1914</b>	<b>1514</b>	<b>1309</b>	<b>721</b>

**Počet jednotlivých událostí podle objektu vzniku**

	<b>Požár</b>	<b>Dopravní nehoda</b>	<b>Únik NL</b>	<b>Technická havárie</b>	<b>MU Ostatní</b>	<b>Planý poplach</b>	<b>Celkem</b>
Budovy pro zdravotnictví	4	0	1	36	0	3	44
Budovy pro služby a osobní hygienu	3	0	1	3	0	5	12
Budovy pro výchovu, vědu a výzkum	3	0	5	61	0	8	77
Budovy pro kulturu a tělovýchovu	2	0	3	19	0	14	38
Budovy administrativní	4	0	4	27	0	16	51
Budovy pro společné ubytování	58	0	3	118	0	6	185
Budovy pro obchod a stravování	18	1	6	46	0	100	171
Budovy pro sociální zabezpečení	2	0	1	101	0	10	114
Budovy historické a církevní	1	0	0	8	0	6	15
Bytový fond domovní	124	0	53	1134	0	36	1347
Rodinné domky	288	0	27	662	0	35	1012
Ostatní budovy pro bydlení	4	0	0	10	0	3	17
Výrobní budovy mimo zemědělské a lesy	38	0	16	22	0	61	137
Energetické výrobní budovy	12	1	4	31	0	11	59
Budovy pro dopravu a spoje	2	1	0	21	0	7	31
Budovy pro garážování a údržbu	15	0	1	16	0	8	40
Budovy pro skladování nezemědělských produktů	7	0	2	15	0	116	140
Budovy pro živočišnou a rostlinnou výrobu	5	0	0	12	0	0	17
Budovy pro skladování zem. produktů	8	0	0	6	0	1	15
Objekty mimo budov	23	8	69	168	0	11	279
Objekty mimo budov v zemědělství	2	0	1	0	0	2	5
Objekty ve výstavbě a rekonstrukci	4	0	2	7	0	2	15
Opuštěné objekty a demolice	90	0	0	10	0	5	105
Provizoria a účelové objekty	81	0	0	23	0	3	107
Dopravní prostředky a pracovní stroje	382	3535	412	437	0	61	4827
Garáže mimo budov	2	0	0	4	0	0	6
Komunikace	8	21	336	830	0	31	1226
Zemědělské plochy	155	0	3	6	0	26	190
Lesy	364	0	2	668	0	86	1120
Volné skládky	651	0	37	788	1	160	1637
Odpady	557	0	7	7	0	27	598
Nezatříděno	315	81	8	864	0	84	1352
<b>OBJEKTY CELKEM</b>	<b>3232</b>	<b>3648</b>	<b>1004</b>	<b>6160</b>	<b>1</b>	<b>944</b>	<b>14989</b>

## Zásahy dle vzdálenosti

Vzdálenost	Požár	Dopravní nehoda	Únik NL	Technická havárie	Ostatní MU	Planý poplach	Celkem
do 1 km	960	340	208	1288	0	174	<b>2970</b>
1 - 2 km	763	300	170	1115	0	167	<b>2515</b>
2 - 3 km	641	256	119	751	0	143	<b>1910</b>
3 - 4 km	533	299	78	508	0	94	<b>1512</b>
4 - 5 km	568	286	67	478	0	135	<b>1534</b>
5 - 6 km	520	285	40	358	1	79	<b>1283</b>
6 - 7 km	529	338	54	348	0	84	<b>1353</b>
7 - 8 km	512	357	45	334	0	82	<b>1330</b>
8 - 9 km	370	266	40	235	0	57	<b>968</b>
9 - 10 km	516	336	75	396	0	76	<b>1399</b>
11 - 15 km	1508	1230	221	1037	0	249	<b>4245</b>
16 - 20 km	747	633	118	540	0	115	<b>2153</b>
nad 20 km	734	648	81	593	0	69	<b>2126</b>
<b>CELKEM</b>	<b>8901</b>	<b>5574</b>	<b>1316</b>	<b>7981</b>	<b>1</b>	<b>1524</b>	<b>25298</b>

## Počty jednotek u událostí

	Požár	Dopravní nehoda	Únik NL	Technická havárie	Ostatní mimořádné události	Planý poplach	Celkem
Zasahovalo jednotek	<b>8901</b>	<b>5574</b>	<b>1316</b>	<b>7981</b>	<b>2</b>	<b>1524</b>	<b>25298</b>
- z toho HZS ČR	3889	4338	1029	5206	2	1007	<b>15471</b>
- z toho HZS podniku	341	305	80	306	0	29	<b>1060</b>
- z toho SDH obcí	4669	931	207	2468	0	488	<b>8763</b>
- z toho SDH podniku	2	0	0	1	0	0	<b>3</b>
- z toho jiné	26	9	22	23	1	0	<b>81</b>
Počet všech událostí	<b>3154</b>	<b>3643</b>	<b>1004</b>	<b>6147</b>	<b>1</b>	<b>940</b>	<b>14889</b>
- s účastí j. HZS ČR	3057	3614	935	4813	2	910	<b>13349</b>
- s účastí j. HZS podniku	305	230	78	293	0	29	<b>935</b>
- s účastí j. SDH obcí	2375	849	189	2206	0	351	<b>5970</b>
- s účastí j. SDH podniku	2	0	0	1	0	0	<b>3</b>
- s účastí jednotek jiných	16	9	20	23	1	0	<b>69</b>

**Základní údaje o požárech po okresech I. část**

	<b>Benešov</b>	<b>Beroun</b>	<b>Kladno</b>	<b>Kolín</b>	<b>Kutná Hora</b>	<b>Mělník</b>
<b>Počet požárů CELKEM</b>	<b>235</b>	<b>239</b>	<b>367</b>	<b>237</b>	<b>159</b>	<b>306</b>
Požáry se škodou < než 10 000,- Kč	147	178	291	167	106	232
Požáry se škodou 10 000 – 250 000,- Kč	69	42	56	49	39	50
Požáry se škodou 250 100 – 999 999 Kč	15	12	15	12	8	18
Požáry se škodou 1 000 100 - 10 000 000 Kč	4	7	5	8	5	6
Požáry se škodou nad 10 000 000,- Kč	0	0	0	1	1	0
<b>Počet usmrcených CELKEM</b>	<b>3</b>	<b>3</b>	<b>0</b>	<b>1</b>	<b>0</b>	<b>7</b>
Usmrcených < 15 let	0	0	0	0	0	0
Usmrcených 15 let – 60 let	2	1	0	0	0	7
Usmrcených > 60 let	1	2	0	1	0	0
Usmrcených – hasiči HZS ČR	0	0	0	0	0	0
Usmrcených – hasiči HZS podniku	0	0	0	0	0	0
Usmrcených – hasiči SDH, ostatní	0	0	0	0	0	0
<b>Počet zraněných CELKEM</b>	<b>18</b>	<b>10</b>	<b>13</b>	<b>17</b>	<b>23</b>	<b>21</b>
Zraněných < 15 let	2	0	0	3	7	4
Zraněných 15 let – 60 let	12	7	10	9	2	10
Zraněných > 60 let	2	2	1	0	2	1
Zraněných – hasiči HZS ČR	1	1	2	3	6	2
Zraněných – hasiči HZS podniku	0	0	0	0	0	1
Zraněných – hasiči SDH, ostatní	1	0	0	2	6	3
<b>Evakuováno celkem</b>	<b>61</b>	<b>174</b>	<b>78</b>	<b>39</b>	<b>22</b>	<b>68</b>
<b>Zachráněno celkem</b>	<b>7</b>	<b>6</b>	<b>9</b>	<b>5</b>	<b>1</b>	<b>10</b>
<b>Přímá škoda (tis. Kč)</b>	<b>21479</b>	<b>22947</b>	<b>27927</b>	<b>58895</b>	<b>31355</b>	<b>33965</b>
<b>Uchráněné hodnoty (tis. Kč)</b>	<b>44000</b>	<b>56008</b>	<b>64511</b>	<b>421115</b>	<b>115349</b>	<b>121034</b>

**Základní údaje o požárech po okresech II. část**

	<b>Mladá Boleslav</b>	<b>Nymburk</b>	<b>Praha-východ</b>	<b>Praha-západ</b>	<b>Příbram</b>	<b>Rakovník</b>
<b>Počet požárů CELKEM</b>	<b>269</b>	<b>200</b>	<b>437</b>	<b>352</b>	<b>301</b>	<b>130</b>
Požáry se škodou < než 10 000,- Kč	184	136	298	235	209	96
Požáry se škodou 10 000 – 250 000,- Kč	62	48	102	97	64	22
Požáry se škodou 250 100 – 999 999 Kč	19	10	25	11	23	12
Požáry se škodou 1 000 100 - 10 000 000 Kč	4	5	11	7	4	0
Požáry se škodou nad 10 000 000,- Kč	0	1	1	2	1	0
<b>Počet usmrcených CELKEM</b>	<b>1</b>	<b>3</b>	<b>1</b>	<b>2</b>	<b>2</b>	<b>2</b>
Usmrcených < 15 let	0	0	0	0	0	0
Usmrcených 15 let – 60 let	0	3	1	2	1	1
Usmrcených > 60 let	1	0	0	0	1	1
Usmrcených – hasiči HZS ČR	0	0	0	0	0	0
Usmrcených – hasiči HZS podniku	0	0	0	0	0	0
Usmrcených – hasiči SDH, ostatní	0	0	0	0	0	0
<b>Počet zraněných CELKEM</b>	<b>16</b>	<b>3</b>	<b>32</b>	<b>29</b>	<b>36</b>	<b>6</b>
Zraněných < 15 let	1	0	1	0	5	0
Zraněných 15 let – 60 let	12	1	20	22	25	2
Zraněných > 60 let	2	1	1	0	2	1
Zraněných – hasiči HZS ČR	0	0	6	6	3	1
Zraněných – hasiči HZS podniku	0	0	0	0	0	0
Zraněných – hasiči SDH, ostatní	1	1	4	1	1	2
<b>Evakuováno celkem</b>	<b>46</b>	<b>13</b>	<b>285</b>	<b>34</b>	<b>34</b>	<b>10</b>
<b>Zachráněno celkem</b>	<b>5</b>	<b>1</b>	<b>16</b>	<b>10</b>	<b>21</b>	<b>4</b>
<b>Přímá škoda (tis. Kč)</b>	<b>20529</b>	<b>126589</b>	<b>143274</b>	<b>107493</b>	<b>78558</b>	<b>8212</b>
<b>Uchráněné hodnoty (tis. Kč)</b>	<b>216061</b>	<b>206746</b>	<b>472675</b>	<b>234026</b>	<b>235603</b>	<b>32492</b>

**Požáry v jednotlivých odvětvích hospodářství**

Odvětví	počet požárů	podíl v %	přímá škoda v tis. Kč	podíl v %	Usmrceno	Zraněno
Zemědělství	641	19,83	45932	6,74	0	16
Lesnictví	354	10,95	7784	1,14	0	6
Dobývání nerost. surovin	0	0,00	0	0,00	0	0
Zpracovatelský průmysl	128	3,96	239889	35,21	6	11
Výroba, rozvod el. a plynu	39	1,21	7378	1,08	0	2
Stavebnictví	21	0,65	3972	0,58	0	1
Obchod, opravy zboží	37	1,14	38830	5,70	0	2
Pohostinství, ubytování	111	3,43	33352	4,90	0	19
Doprava	376	11,63	146347	21,48	6	29
Pošty, telekomunikace	0	0,00	0	0,00	0	0
Peněžnictví, pojišťovnictví	2	0,06	91	0,01	0	0
Služby pod., výzkum, real.	14	0,43	857	0,13	0	4
Veřej. správa, bezpečnost	10	0,31	0	0,00	0	0
Školství	2	0,06	500	0,07	0	1
Zdravotnictví, sociální	4	0,12	3020	0,44	0	0
Ostatní veřejné a osobní	488	15,10	43801	6,43	1	16
Soukromé domácnosti	863	26,70	108978	16,00	12	112
Jiné a nezatříděno	142	4,39	492	0,07	0	5
<b>Celkem</b>	<b>3232</b>		<b>681223</b>		<b>25</b>	<b>224</b>

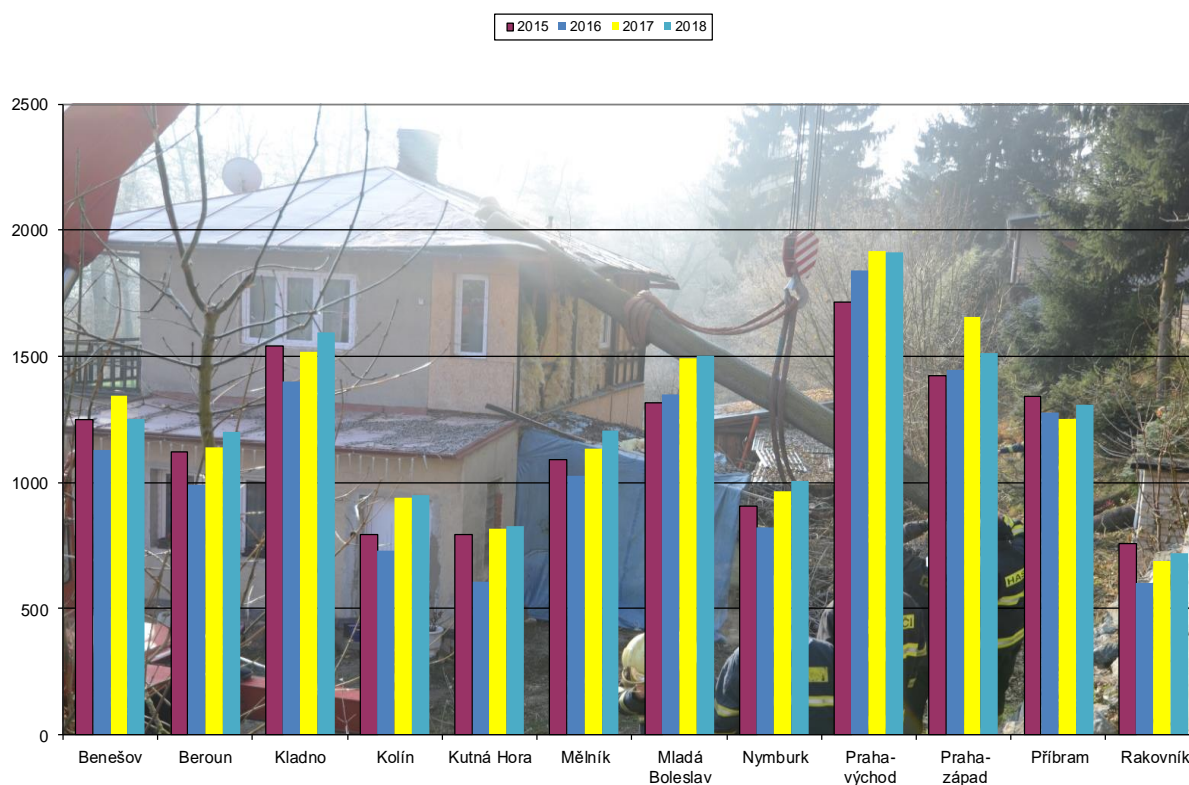
**Souhrnné informace o událostech po okresech  
usmrceno, zraněno**

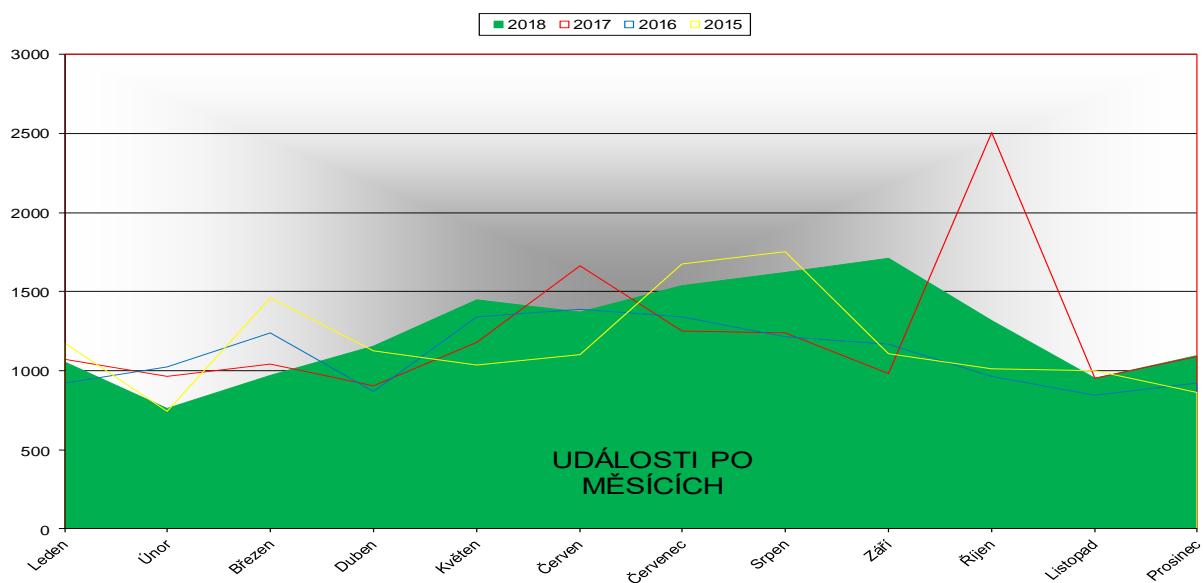
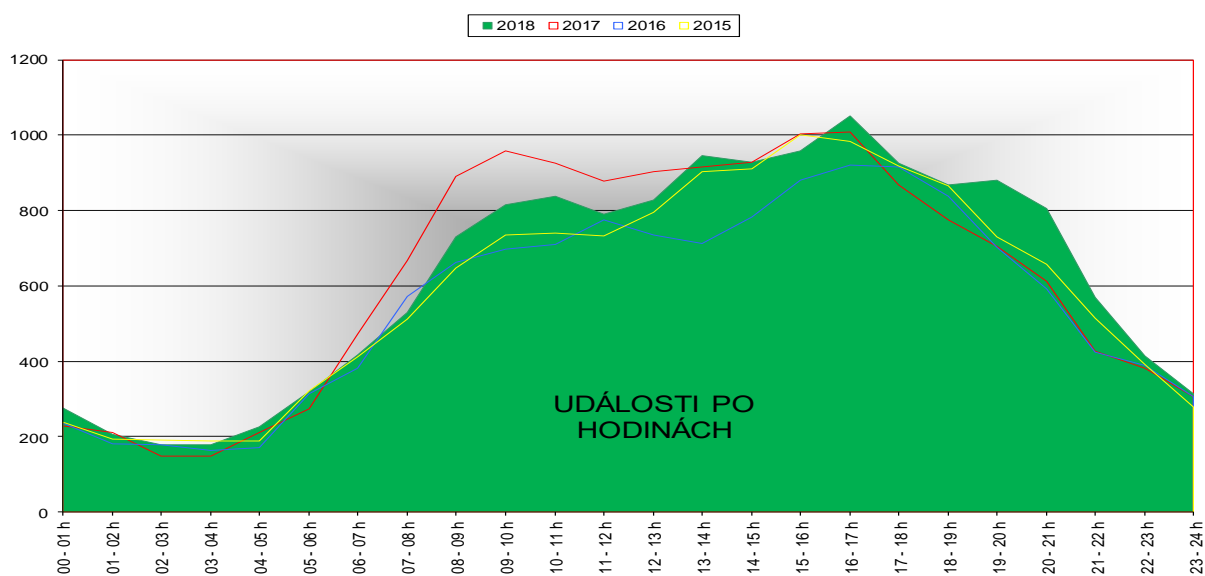
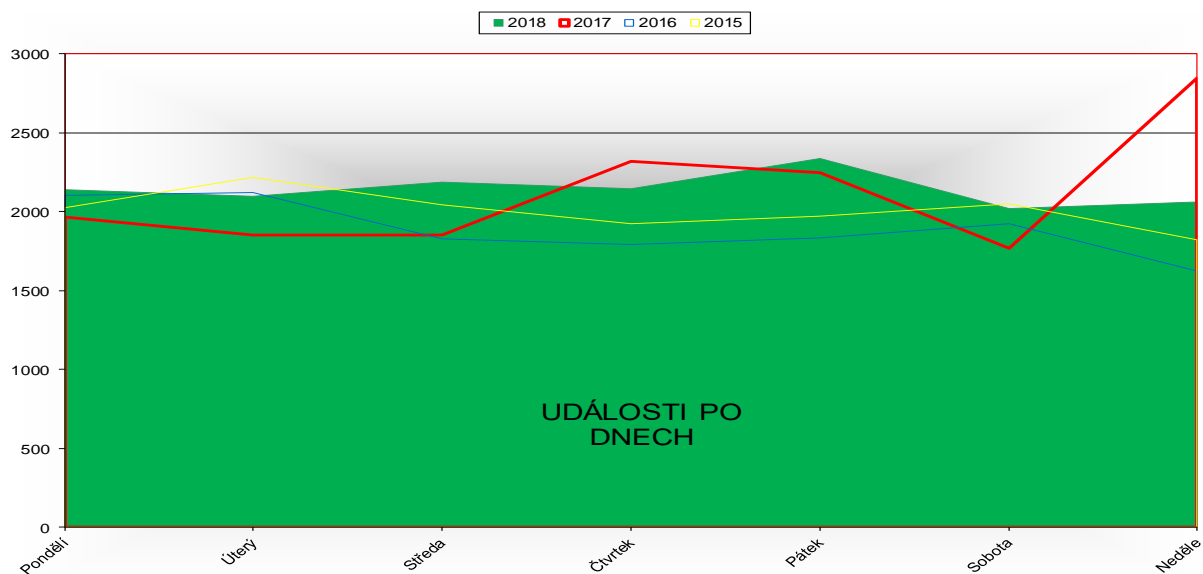
		Benešov	Beroun	Kladno	Kolín	Kutná Hora	Mělník	Mladá Boleslav	Nymburk	Praha východ	Praha západ	Příbram	Rakovník	CELKEM
<b>Civilní osoby</b>	<b>Usmrcených</b>	32	41	37	36	26	32	44	24	35	34	29	19	389
	<b>Zraněných</b>	411	263	414	266	255	301	426	289	501	453	432	187	4198
	<b>Zachráněných</b>	286	221	277	181	165	242	322	191	399	319	337	158	3098
	<b>Evakuovaných</b>	460	1121	171	2008	78	669	100	438	689	159	279	27	6199
<b>Hasiči</b>	<b>Usmrcených</b>	0	0	0	0	0	0	0	0	0	0	0	0	0
	<b>Zraněných profesionálních</b>	2	2	3	4	8	6	2	1	7	10	5	2	52
	<b>Zraněných dobrovolných</b>	2	0	0	2	6	3	1	1	5	1	1	4	26

## Usmrčené a zraněné osoby podle kategorie

Kategorie	Usmrčených osob	Zraněných osob
Děti do 15 let	6	264
Osoby od 15 do 60 let	230	3162
Osoby nad 60 let	153	772
Hasiči HZS ČR	0	51
Hasiči HZS podniků	0	2
Hasiči SDH, ostatní HZS	0	26
Hasiči neurčených jednotek	0	0
Příslušníci složek IZS	0	0
<b>CELKEM</b>	<b>389</b>	<b>4277</b>

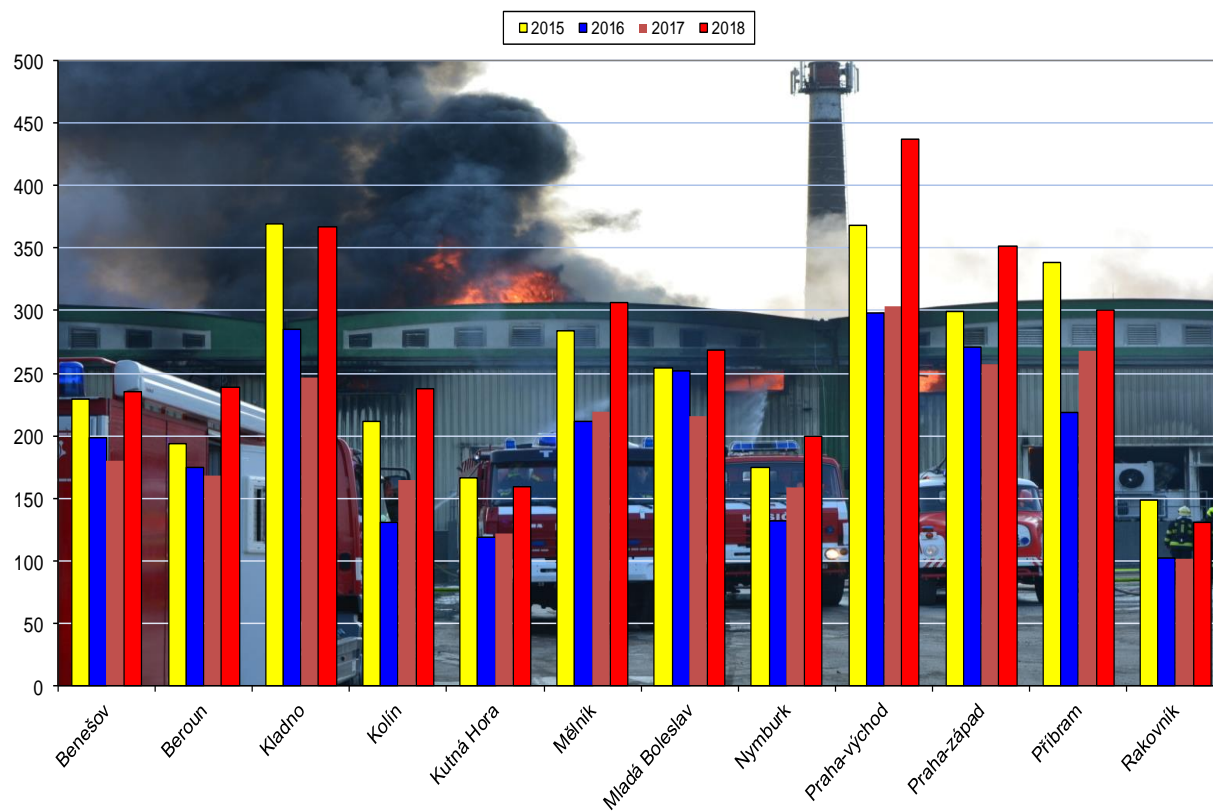
## Porovnání počtu událostí po okresech

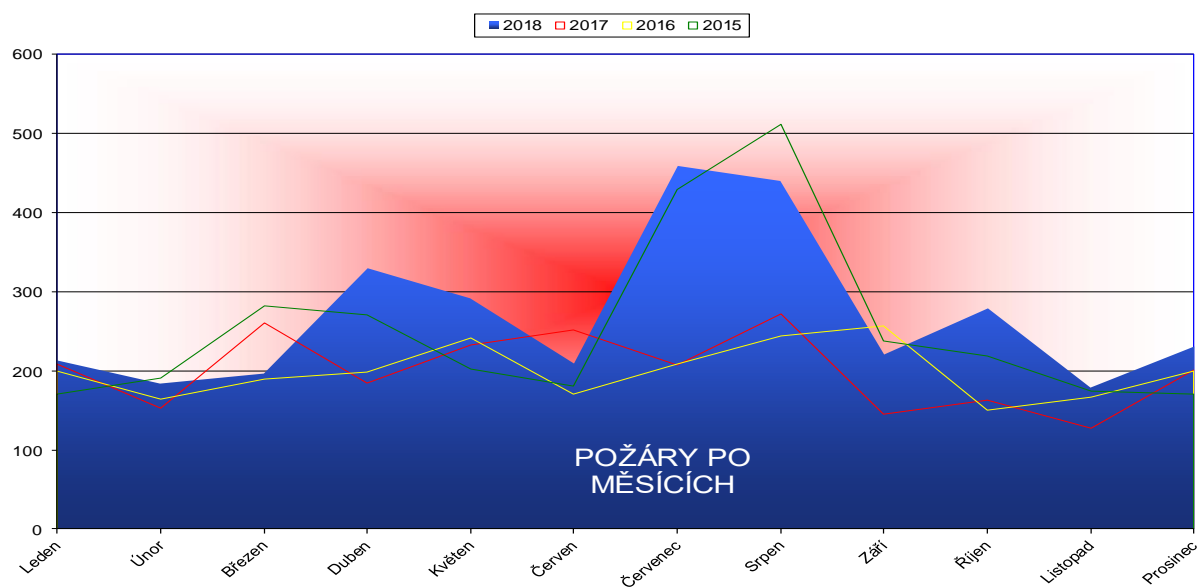
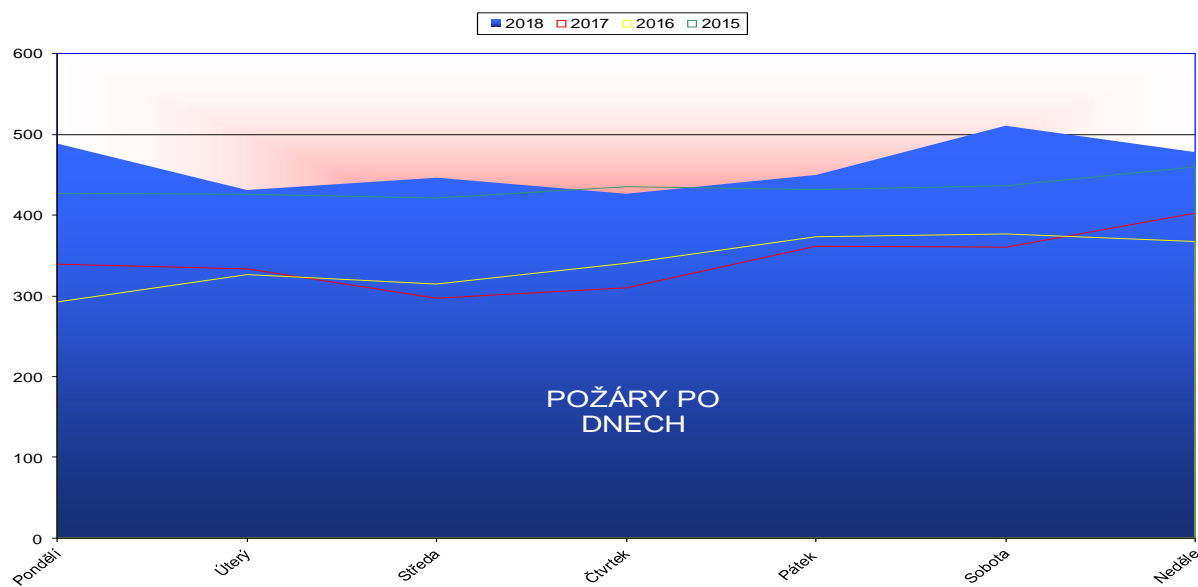
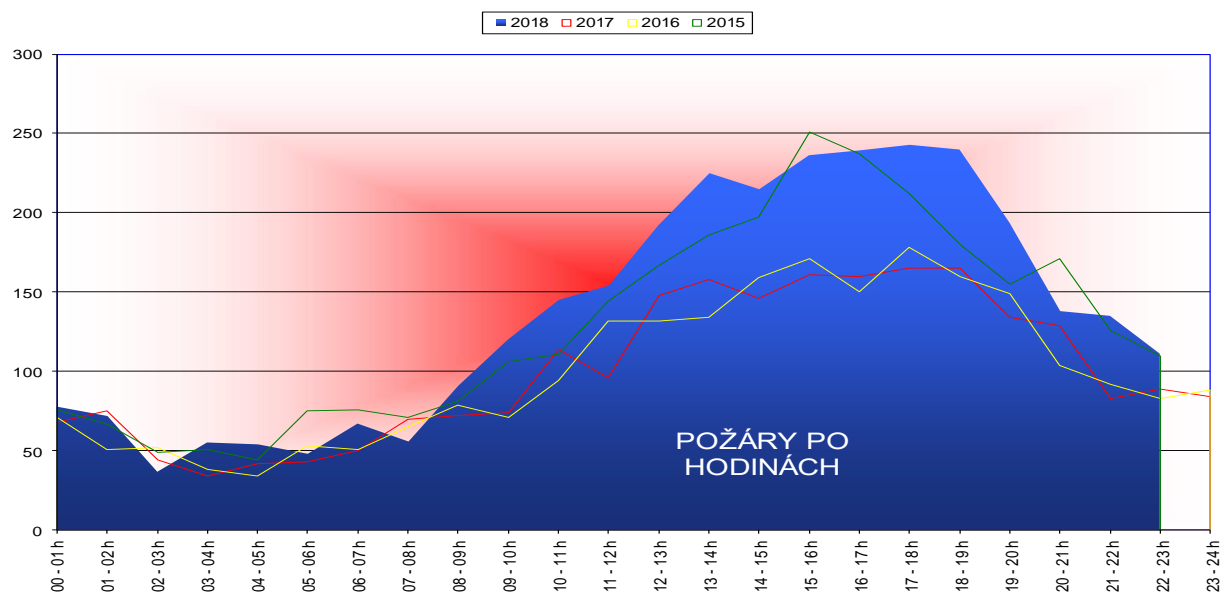




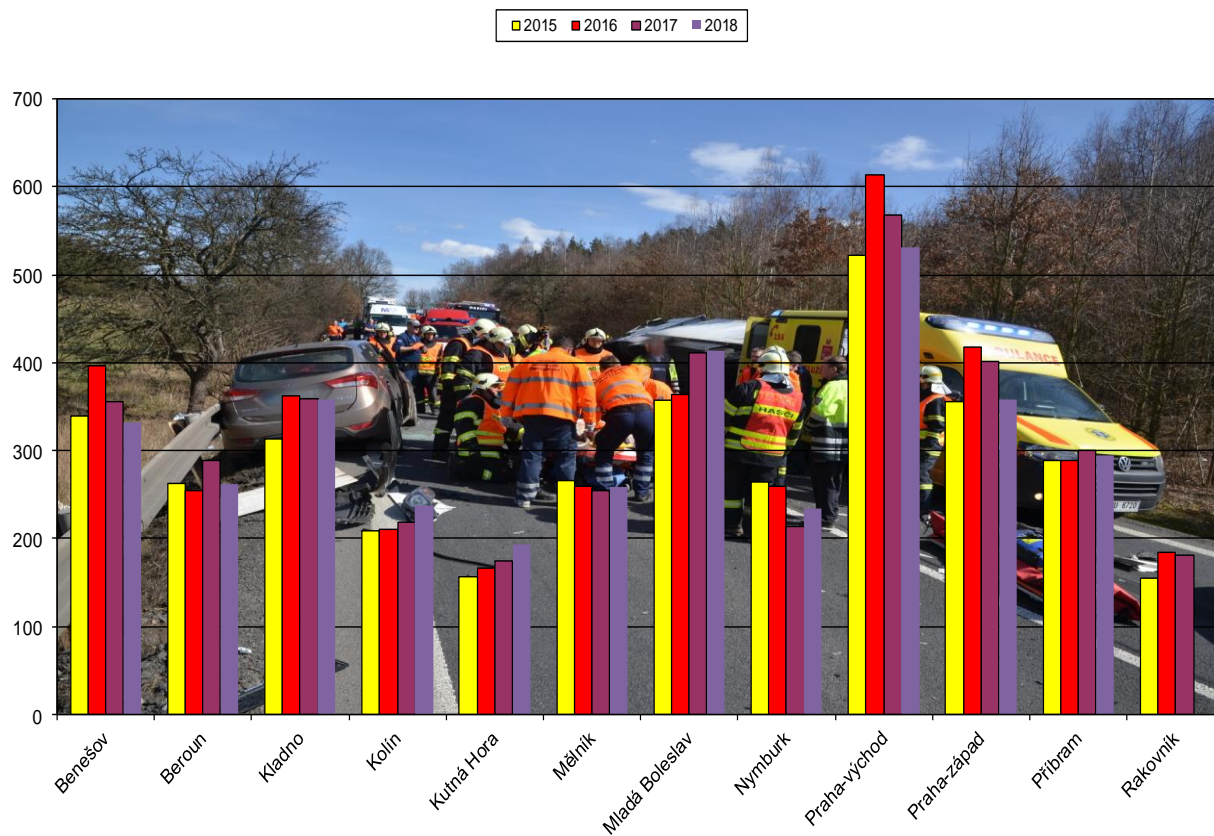


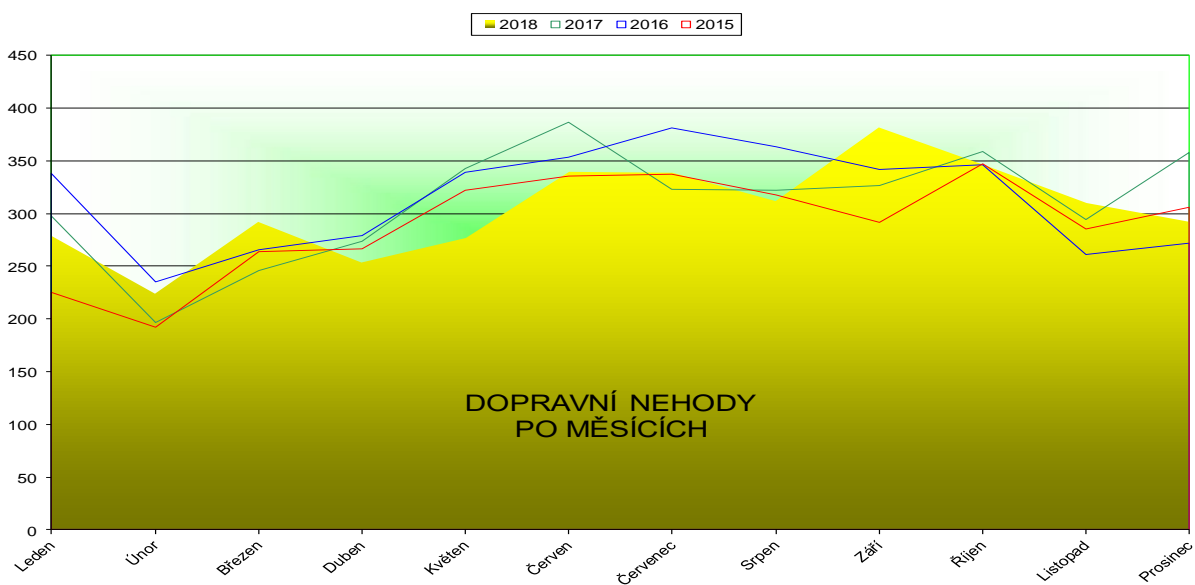
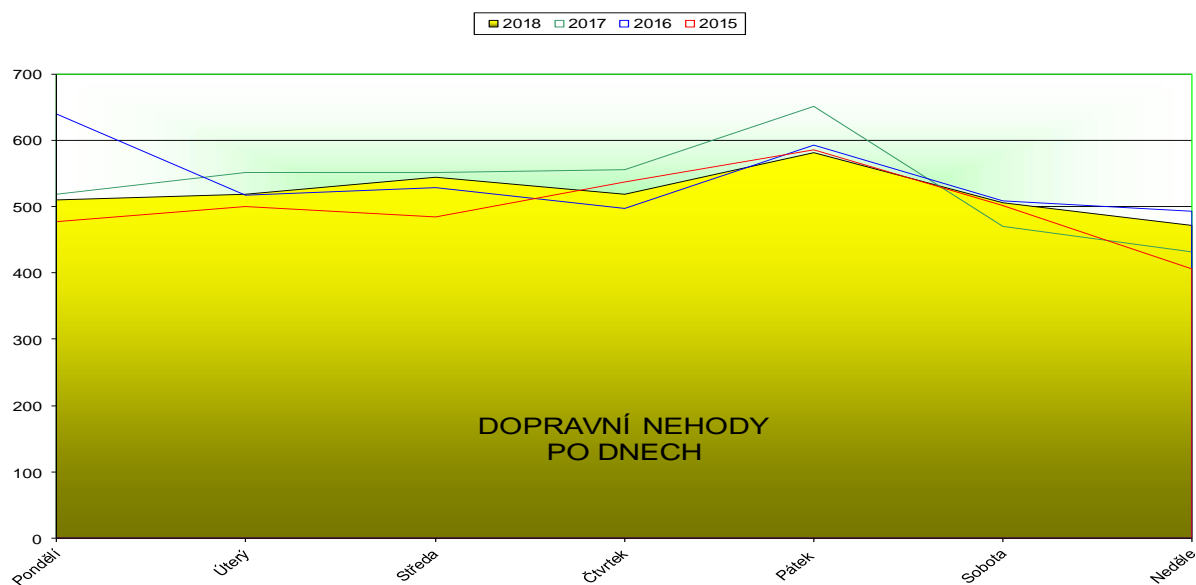
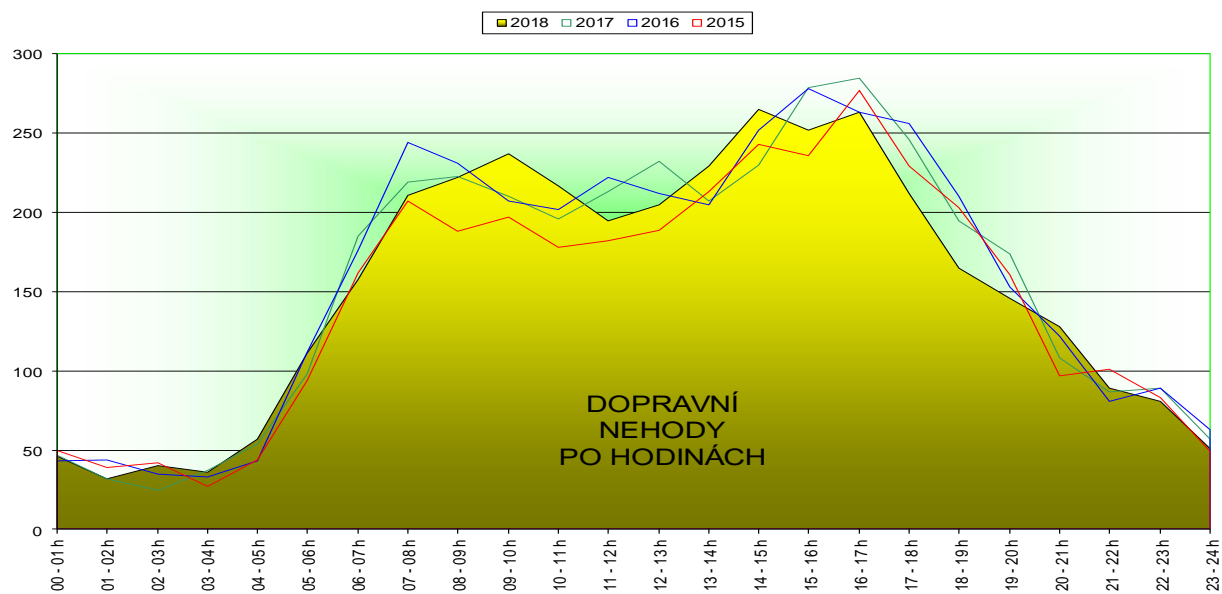
## Porovnání počtu požárů po okresech



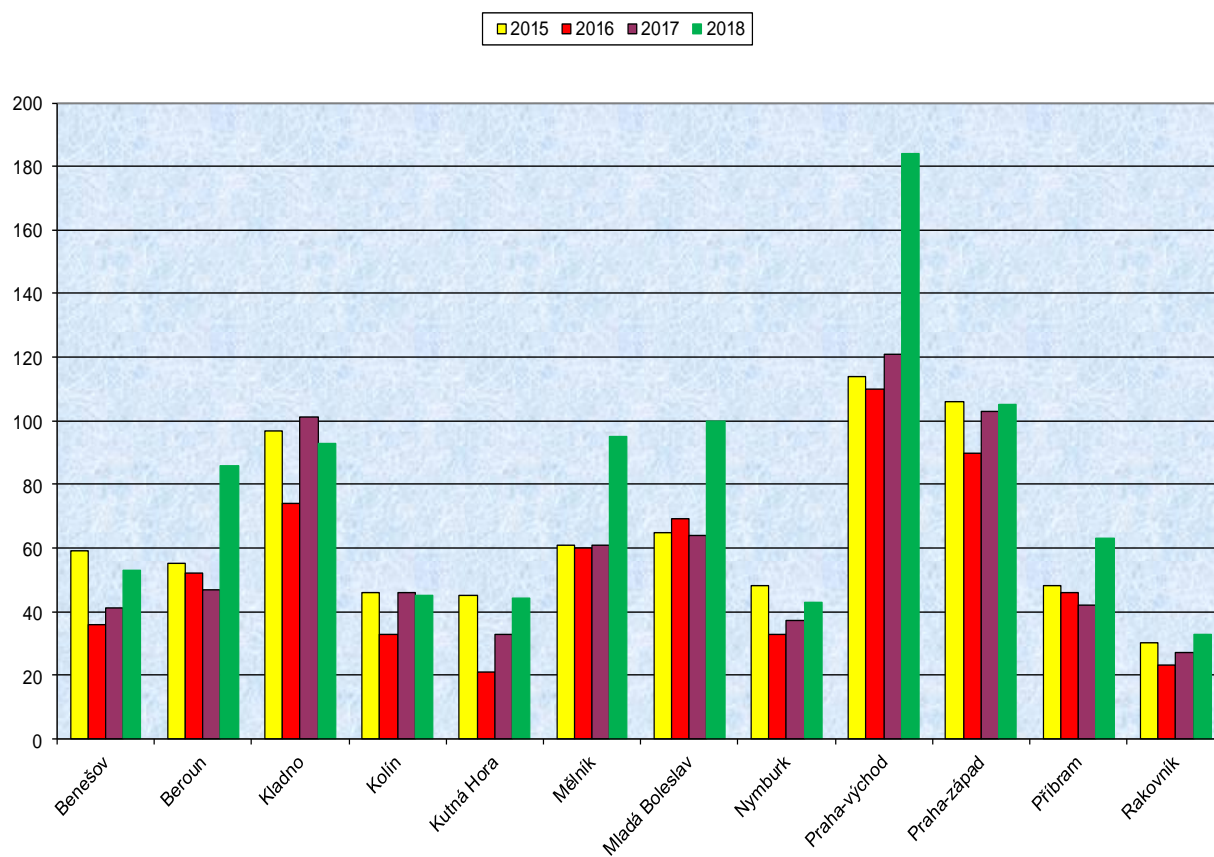


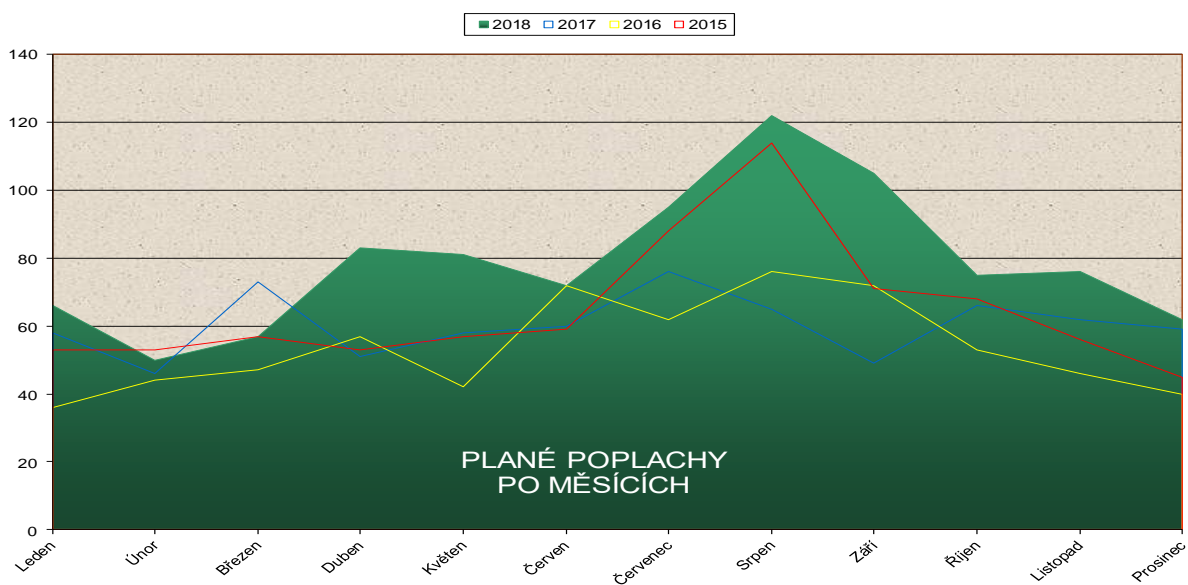
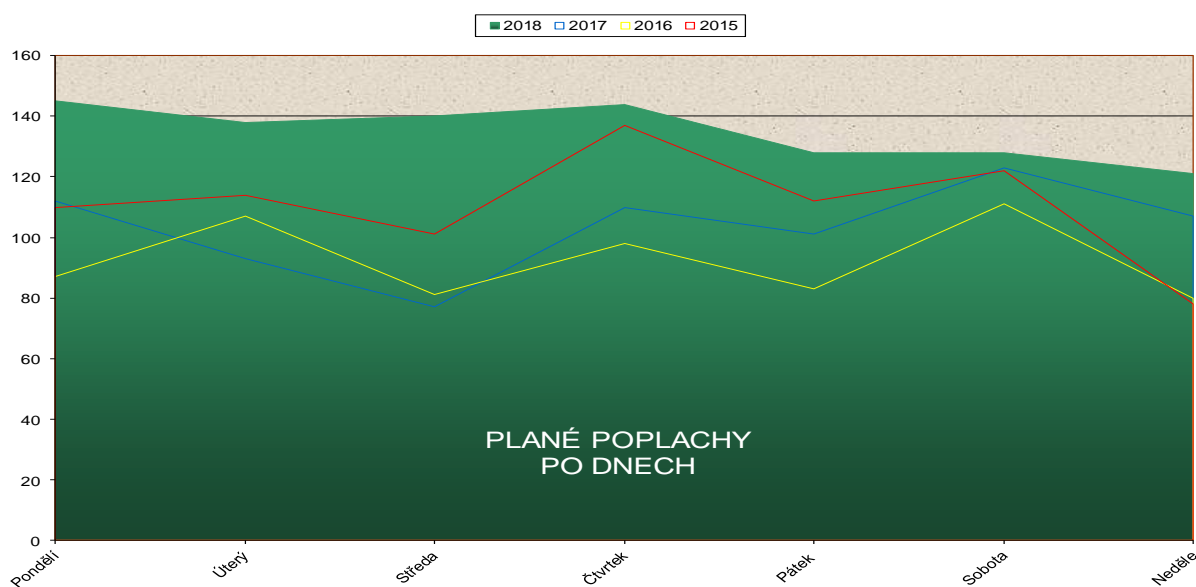
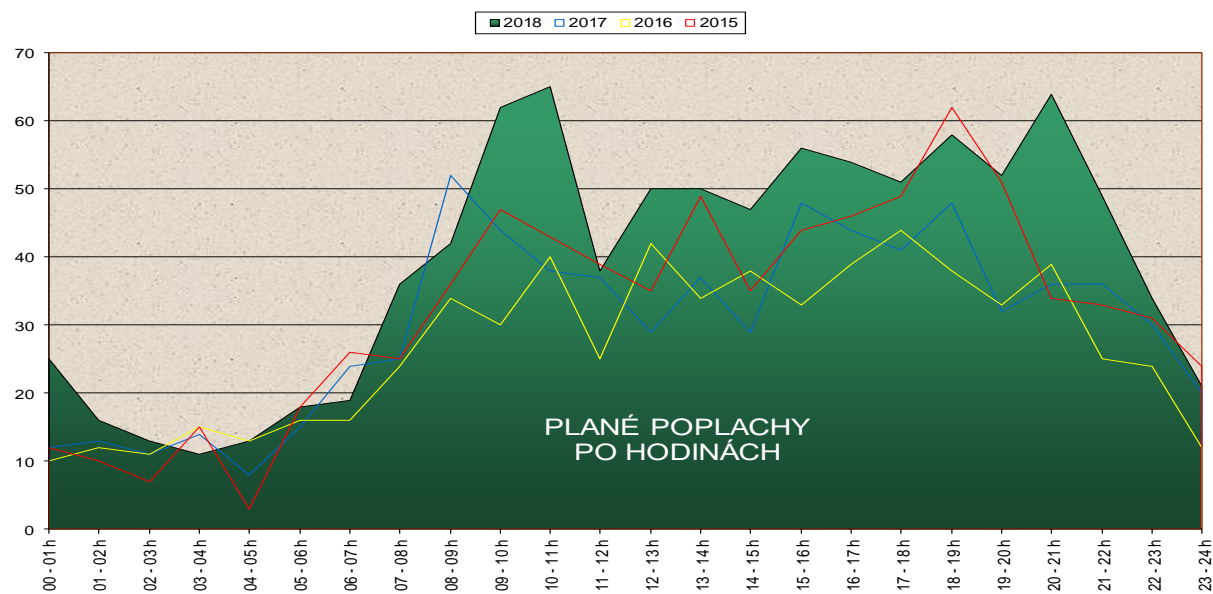
## Porovnání počtu dopravních nehod po okresech





## Porovnání počtu planých poplachů po okresech





## Požáry podle příčiny a činnosti při vzniku

KATEGORIE		2015		2016		2017	
		Počet požárů	Přímá škoda tis. Kč	Počet požárů	Přímá škoda tis. Kč	Počet požárů	Přímá škoda tis. Kč
	neobjasněná příčina, dosud v šetření	261	16 650 Kč	167	10 149 Kč	106	1 712 Kč
	dále nešetřená příčina a činnost při vzniku	0	0 Kč	4	0 Kč	0	0 Kč
Úmysl, děti	neprokázané zavinění	636	4 957 Kč	461	2 441 Kč	504	3 517 Kč
	úmyslné zapálení - pachatel zjištěn	15	214 Kč	16	961 Kč	24	2 409 Kč
	úmyslné zapálení - pachatel nezjištěn	260	36 613 Kč	168	48 126 Kč	4	10 Kč
	sebevražedný úmysl, nemoc	1	50 Kč	5	384 Kč	32	4 722 Kč
	děti do 15 let	48	3 912 Kč	17	224 Kč	159	43 306 Kč
Nedbalost	kouření	303	11 873 Kč	168	4 341 Kč	190	7 901 Kč
	zakládání ohňů, vypalování trávy	232	892 Kč	148	248 Kč	191	1 482 Kč
	nesprávná obsluha topidla	27	12 177 Kč	20	2 601 Kč	13	3 255 Kč
	sušení materiálů a hořlaviny u topidla	6	255 Kč	4	2 060 Kč	6	900 Kč
	nespr. používání hořlavých kap. a plynů	6	3 608 Kč	10	121 Kč	17	4 606 Kč
	používání ohně k osvětlování, rozežhívání	28	3 136 Kč	27	6 724 Kč	18	4 040 Kč
	manipulace se žhavým popelem	72	3 514 Kč	103	10 694 Kč	80	4 897 Kč
	sváření a řezání, rozežhívání, rozmrazování	15	7 284 Kč	16	7 772 Kč	29	9 752 Kč
	zanedbání bezpečnostních předpisů	74	6 143 Kč	69	7 075 Kč	53	17 653 Kč
	nespecifikovaná nedbalost (nelze určit)	64	1 728 Kč	33	4 720 Kč	33	20 979 Kč
	vznícení potravin	38	2 136 Kč	49	791 Kč	50	3 529 Kč
	<b>NEDBALOST CELKEM</b>	<b>865</b>	<b>52 746 Kč</b>	<b>647</b>	<b>47 147 Kč</b>	<b>680</b>	<b>78 994 Kč</b>
Komíny	nevhodná konstrukce komínu	15	13 287 Kč	16	1 405 Kč	16	33 843 Kč
	zazděný nebo přizděný trám v komíně	6	1 063 Kč	6	2 130 Kč	6	735 Kč
	spáry v komíně, nezajištěná kom. dvířka	5	1 040 Kč	6	3 440 Kč	6	2 100 Kč
	jiskry z komína a zažehnutí sazí v komíně	107	838 Kč	141	807 Kč	126	1 438 Kč
	<b>KOMÍNY CELKEM</b>	<b>133</b>	<b>16 228 Kč</b>	<b>169</b>	<b>7 782 Kč</b>	<b>154</b>	<b>38 116 Kč</b>
Topidla	technická závada topidla	2	10 Kč	5	260 Kč	8	2 630 Kč
	špatný stav topidla nebo kouřovodu	1	100 Kč	0	0 Kč	0	0 Kč
	nesprávná instalace topidel a kouřovodů	9	995 Kč	17	3 075 Kč	7	3 895 Kč
	jiná závada	2	10 Kč	0	0 Kč	6	200 Kč
	<b>TOPIDLA CELKEM</b>	<b>14</b>	<b>1 115 Kč</b>	<b>22</b>	<b>3 335 Kč</b>	<b>21</b>	<b>6 725 Kč</b>
Technické závady	technické závady - vada materiálu	361	73 463 Kč	322	74 410 Kč	338	202 334 Kč
	nesprávná instalace	1	25 Kč	0	0 Kč	1	50 Kč
	nesprávná údržba - není prováděná	1	30 Kč	2	0 Kč	1	0 Kč
	žhavé materiály a výrobky /i při kalení/	5	565 Kč	10	253 Kč	5	400 Kč
	cizí předmět ve stroji	55	6 535 Kč	28	369 Kč	30	1 442 Kč
	výboje statické elektřiny	7	735 Kč	8	0 Kč	5	4 040 Kč
	úlet jisker z výfuku a parního stroje	22	231 Kč	23	212 Kč	21	450 Kč
	tření a přehřátí	18	1 410 Kč	19	7 387 Kč	15	2 997 Kč
	ost. nepředpokl. změny provoz. parametrů	211	33 939 Kč	200	70 191 Kč	198	168 546 Kč
	<b>TECHNICKÉ ZÁVADY CELKEM</b>	<b>681</b>	<b>116 933 Kč</b>	<b>612</b>	<b>152 822 Kč</b>	<b>614</b>	<b>380 259 Kč</b>

Samovznícení zemědělských plodin	28	70 Kč	28	1 130 Kč	20	670 Kč
Samovznícení uhlí	4	0 Kč	3	0 Kč	7	220 Kč
Samovznícení olejů a tuků	4	57 Kč	0	0 Kč	0	0 Kč
Samovznícení chemických látek	1	0 Kč	3	450 Kč	2	18 Kč
Samovznícení chemických výrobků	4	2 Kč	1	50 Kč	0	0 Kč
Jiné samovznícení	13	900 Kč	17	3 090 Kč	20	30 Kč
<b>SAMOVZNÍCENÍ CELKEM</b>	<b>54</b>	<b>1 029 Kč</b>	<b>52</b>	<b>4 720 Kč</b>	<b>49</b>	<b>938 Kč</b>
Výbuchy plynu	2	810 Kč	1	18 Kč	0	0 Kč
Výbuchy par hořlavých kapalin	2	1 520 Kč	0	0 Kč	1	0 Kč
Výbuchy prachu	0	0 Kč	0	0 Kč	0	0 Kč
Výbuchy výbušnin	0	0 Kč	0	0 Kč	0	0 Kč
Výbuchy tlak. nádob, kotlů	0	0 Kč	0	0 Kč	0	0 Kč
<b>VÝBUCHY - CELKEM</b>	<b>4</b>	<b>2 330 Kč</b>	<b>1</b>	<b>18 Kč</b>	<b>1</b>	<b>0 Kč</b>
u stříkacích zařízení	1	1 700 Kč	0	0 Kč	0	0 Kč
u čerpacích zařízení pohonných hmot	0	0 Kč	0	0 Kč	0	0 Kč
u namáčecích zařízení /lázně, vany/	0	0 Kč	0	0 Kč	0	0 Kč
u dálkové dopravy potrubím a zásobníků	0	0 Kč	0	0 Kč	0	0 Kč
při lepení podlahov. krytin, kladení podlah	0	0 Kč	0	0 Kč	1	0 Kč
při výrobě hořlavých a výbušných látek	0	0 Kč	0	0 Kč	0	0 Kč
při manipulaci s hořlavými a výbuš. látkami	1	20 000 Kč	0	0 Kč	0	0 Kč
při technologii skladování	0	0 Kč	0	0 Kč	0	0 Kč
jiné	1	0 Kč	0	0 Kč	0	0 Kč
<b>MANIPULACE S H.L. CELKEM</b>	<b>3</b>	<b>21 700 Kč</b>	<b>0</b>	<b>0 Kč</b>	<b>1</b>	<b>0 Kč</b>
blesk - objekty chráněné hromosvodem	1	300 Kč	1	80 Kč	0	0 Kč
blesk - objekty nechráněné hromosvodem	1	1 000 Kč	6	2 315 Kč	6	3 275 Kč
blesk - ostatní případy zapálení	17	466 Kč	10	350 Kč	17	350 Kč
živelná pohroma /mimo blesku/	0	0 Kč	3	0 Kč	4	20 Kč
dopravní nehoda	34	3 518 Kč	24	997 Kč	22	2 811 Kč
vojenské cvičení, ohňostroje	9	250 Kč	6	10 Kč	6	17 Kč
jiné příčiny	0	0 Kč	0	0 Kč	0	0 Kč
<b>MIMOŘÁDNÉ PŘÍČINY</b>	<b>62</b>	<b>5 534 Kč</b>	<b>50</b>	<b>3 752 Kč</b>	<b>55</b>	<b>6 473 Kč</b>
<b>CELKEM</b>	<b>3037</b>	<b>280 011 Kč</b>	<b>2391</b>	<b>281 861 Kč</b>	<b>2404</b>	<b>567 181 Kč</b>



## Negativní vlivy při zásazích

	2016	2017	2018
<b>Pozdní příjezd jednotek PO. Za pozdní se považují činnosti, při nichž dochází k prokazatelným časovým prodlevám oproti běžným možnostem.</b>			
špatná funkce ohlašovny požáru	3	3	3
selhání spojovacích prostředků	34	29	11
pozdní ohlášení oproti času zpozorování	2	3	3
pozdní vyhlášení poplachu jednotce PO oproti ohlášení	6	4	1
pozdní výjezd jednotky PO oproti vyhlášení poplachu	28	30	21
obtížná cesta na místo	61	59	36
selhání vozidla na cestě	2	4	3
přivolaná místní jednotka nevyjela	0	0	1
pozdní přivolání dalších jednotek	0	3	0
jiné (pozdní příjezd)	10	21	10
<b>CELKEM</b>	<b>146</b>	<b>156</b>	<b>89</b>
<b>Podmínky nasazení</b>			
nedostatek sil	0	2	1
nedostatek základní techniky a technických prostředků	1	4	1
nedostatek speciální techniky	2	1	2
nedostatek vody, nevyhovující požární vodovod, zaasfaltované hydrantové uzávěry	2	2	2
nedostatek ostatních hasebních prostředků	0	0	0
nedostatek ochranných prostředků	0	0	0
selhání techniky	11	7	9
nesprávné nasazení sil a prostředků	0	1	0
špatná spolupráce s majitelem (uživatelé)	7	9	4
jiné (selhání techniky v důsledku špatného použití)	4	0	0
<b>CELKEM</b>	<b>27</b>	<b>26</b>	<b>19</b>
<b>Okolnosti znesnadňující provedení zásahu</b>			
zadýmení a přítomnost plynných toxických látek	30	36	30
sálání tepla a roztékání hořlavých hmot	5	5	5
nevypnutý elektrický proud	4	8	6
nebezpečí výbuchu nebo destrukce	3	11	12
nevyhovující nástupní plocha	5	4	6
nevyhovující zásahové nebo evakuační cesty	10	7	8
teplota pod minus 10 stupňů Celsia	3	7	7
jiné vlivy atmosférických podmínek (vítr, sucho, živelní pohroma)	21	64	50
negativní vliv technologické dispozice, nesprávné skladování	1	3	1
jiné (vícenásobné ohnisko včetně znovurozhoření, radioaktivita)	5	3	9
<b>CELKEM</b>	<b>87</b>	<b>148</b>	<b>134</b>
<b>Okolnosti znesnadňující řízení zásahu</b>			
nedostatečná podpora z OPIS	8	11	3
nedostatečná podpora z krizového štábu okresu/kraje	0	1	0
nedostatky ve spolupráci složek IZS na místě zásahu (výměna informací)	1	4	1
nedostatky ve vyžádané pomoci od orgánů místní samosprávy	1	0	2
nedostatky ve vyžádané pomoci od orgánů státní správy	0	4	2
nedostatečná nebo nevhodná reakce obyvatel na vzniklou mimořádnou událost	1	3	2
jiné (znesnad. řízení)	13	18	13
<b>CELKEM</b>	<b>24</b>	<b>41</b>	<b>23</b>

Zpracoval: kpt. Mgr. Libor Pospíšil