

STATISTICKÉ ÚDAJE O ZÁSAHOVÉ ČINNOSTI
ZÁKLADNÍ UKAZATELE ROKU 2017 A POROVNÁNÍ S ROKEM 2016

Aktuální součtová tabulka

Typ události	počet	tj. v %
Požár (P)		
Požár	2333	15,71
Požár bez účasti JPO	71	0,48
CELKEM POŽÁR	2404	
Dopravní nehoda (DN)		
Dopravní nehoda silniční	3584	24,13
Dopravní nehoda silniční hromadná	43	0,29
Dopravní nehoda železniční (vč. metra)	93	0,63
Dopravní nehoda letecká	1	0,01
Dopravní nehoda – ostatní	7	0,05
CELKEM DOPRAVNÍ NEHODY	3728	
Únik nebezpečné chemické látky (UNL)		
Únik plynu/aerosolu	193	1,30
Únik kapaliny (mimo ropných produktů)	55	0,37
Únik ropných produktů	687	4,63
Únik pevné látky	3	0,02
Únik nebezpečné chem. látky – ostatní (včetně jiné než chemické)	6	0,04
CELKEM ÚNIKY NL	944	
Technická havárie (TH)		
Technická havárie	0	0,00
Technická pomoc	6311	42,49
Technologická pomoc	11	0,07
Ostatní pomoc	675	4,54
CELKEM TECHNICKE HAVARIE	6997	
Radiační havárie a nehoda (RHN)		
Radiační havárie a nehoda	0	0,00
Ostatní mimořádné události (OMU)		
Ostatní mimořádné události (epidemie, nákazy a jiné)	57	0,38
Planý poplach (PP)		
Planý poplach	723	4,87
Celkem	14853 událostí	

Aktuální součtová tabulka po okresech

	Benešov	Beroun	Kladno	Kolín	Kutná Hora	Mělník	Mladá Boleslav	Nymburk	Praha-východ	Praha-západ	Příbram	Rakovník
Požár (P)												
požár	174	163	236	159	119	215	209	156	286	251	263	102
Požár bez účasti JPO	6	5	10	5	3	4	7	2	18	6	5	0
Dopravní nehoda (DN)												
Dopravní nehoda silniční	344	276	348	201	167	238	390	203	557	390	289	181
Dopravní nehoda silniční hromadná	8	2	5	6	0	2	7	1	5	3	4	0
Dopravní nehoda železniční (vč. metra)	3	10	6	12	7	13	13	10	5	9	5	0
Dopravní nehoda letecká	0	0	0	0	0	0	0	0	1	0	0	0
Dopravní nehoda – ostatní	1	0	0	0	1	1	1	0	0	0	3	0
Únik nebezpečné chemické látky (UNL)												
Únik plynu/aerosolu	11	20	26	13	13	20	13	15	28	14	15	5
Únik kapaliny (mimo ropných produktů)	1	3	14	1	1	8	7	0	8	3	4	5
Únik ropných produktů	57	50	52	25	21	56	114	33	106	83	46	44
Únik pevné látky	0	0	0	0	0	1	0	0	1	1	0	0
Únik nebezpečné chem. látky – ostatní (včetně jiné, než chemické)	0	0	0	0	0	1	1	1	1	1	1	0
Technická havárie (TH)												
Technická havárie	0	0	0	0	0	0	0	0	0	0	0	0
Technická pomoc	645	470	651	430	403	453	603	471	701	718	475	291
Technologická pomoc	0	2	1	0	1	2	0	2	2	0	1	0
Ostatní pomoc	51	82	66	34	47	49	56	32	69	72	88	29
Radiační havárie a nehoda (RHN)												
Radiační havárie a nehoda	0	0	0	0	0	0	0	0	0	0	0	0
Ostatní mimořádné události (OMU)												
Ostatní mimořádné události (epidemie,	1	8	2	7	2	8	7	1	8	2	9	2
Planý poplach (PP)												
Planý poplach	41	47	101	46	33	61	64	37	121	103	42	27
Celkem	1343	1138	1518	939	818	1132	1492	964	1917	1656	1250	686

Počet jednotlivých událostí podle objektu vzniku

	Požár	Dopravní nehoda	Únik NL	Technická havárie	MU Ostatní	Planý poplach	Celkem
Budovy pro zdravotnictví	0	0	0	39	0	5	44
Budovy pro služby a osobní hygienu	2	0	0	5	0	3	10
Budovy pro výchovu, vědu a výzkum	3	0	4	92	0	10	109
Budovy pro kulturu a tělovýchovu	2	0	3	30	0	10	45
Budovy administrativní	2	0	2	40	0	13	57
Budovy pro společné ubytování	62	0	1	138	0	8	209
Budovy pro obchod a stravování	20	0	7	40	0	73	140
Budovy pro sociální zabezpečení	2	0	0	88	0	6	96
Budovy historické a církevní	3	0	0	11	0	12	26
Bytový fond domovní	105	0	54	1146	0	35	1340
Rodinné domky	263	0	29	723	0	23	1038
Ostatní budovy pro bydlení	10	0	0	13	0	5	28
Výrobní budovy mimo zemědělské a lesy	39	0	8	30	0	42	119
Energetické výrobní budovy	11	1	1	31	0	15	59
Budovy pro dopravu a spoje	0	0	0	31	0	8	39
Budovy pro garážování a údržbu	10	0	1	13	0	5	29
Budovy pro skladování nezemědělských produktů	13	0	4	19	0	77	113
Budovy pro živočišnou a rostlinnou výrobu	6	0	1	8	0	3	18
Budovy pro skladování zem. produktů	6	0	0	4	0	3	13
Objekty mimo budov	16	2	69	160	1	10	258
Objekty mimo budov v zemědělství	2	0	0	4	0	0	6
Objekty ve výstavbě a rekonstrukci	5	0	3	14	0	1	23
Opuštěné objekty a demolice	81	0	0	12	0	5	98
Provizoria a účelové objekty	60	0	4	22	0	2	88
Dopravní prostředky a pracovní stroje	317	3637	392	473	0	47	4866
Garáže mimo budov	4	1	0	6	0	1	12
Komunikace	6	14	296	1006	0	24	1346
Zemědělské plochy	129	0	0	6	0	18	153
Lesy	165	0	0	858	0	53	1076
Volné skládky	360	3	51	1099	21	104	1638
Odpady	493	0	5	14	0	32	544
Nezatríděno	207	70	9	822	35	70	1213
OBJEKTY CELKEM	2404	3728	944	6997	57	723	14853

Zásahy dle vzdálenosti

Vzdálenost	Požár	Dopravní nehoda	Únik NL	Technická havárie	Ostatní MU	Planý poplach	Celkem
do 1 km	715	274	179	1344	9	177	2698
1 - 2 km	610	301	182	1252	10	150	2505
2 - 3 km	468	292	90	869	7	101	1827
3 - 4 km	372	267	68	603	5	78	1393
4 - 5 km	395	278	46	563	4	88	1374
5 - 6 km	312	288	40	382	8	57	1087
6 - 7 km	320	364	46	388	3	54	1175
7 - 8 km	329	272	48	363	1	50	1063
8 - 9 km	238	212	29	280	1	26	786
9 - 10 km	330	324	55	446	4	61	1220
11 - 15 km	1021	1256	197	1204	14	164	3856
16 - 20 km	531	701	107	568	3	78	1988
nad 20 km	522	575	71	627	20	44	1859
CELKEM	6163	5404	1158	8889	89	1128	22831

Počty jednotek u událostí

	Požár	Dopravní nehoda	Únik NL	Technická havárie	Ostatní mimořádné události	Planý poplach	Celkem
Zasahovalo jednotek	6163	5404	1158	8889	89	1128	22831
- z toho HZS ČR	2915	4431	911	5582	75	768	14682
- z toho HZS podniku	231	239	84	348	0	31	933
- z toho SDH obcí	3015	733	159	2958	14	329	7208
- z toho SDH podniku	1	1	3	0	0	0	5
- z toho jiné	19	7	4	10	3	0	43
Počet všech událostí	2333	3725	944	6978	56	719	14755
- s účastí j. HZS ČR	2257	3691	843	5165	51	700	12707
- s účastí j. HZS podniku	217	192	84	323	0	31	847
- s účastí j. SDH obcí	1670	701	156	2671	14	243	5455
- s účastí j. SDH podniku	1	1	3	0	0	0	5
- s účastí jednotek jiných	14	6	4	10	1	0	35

Základní údaje o požárech po okresech I. část

	Benešov	Beroun	Kladno	Kolín	Kutná Hora	Mělník
Počet požárů CELKEM	180	168	246	164	122	219
Požáry se škodou < než 10 000,- Kč	111	116	183	110	79	160
Požáry se škodou 10 000 – 250 000,- Kč	49	42	43	40	32	46
Požáry se škodou 250 100 – 999 999 Kč	9	8	16	9	6	10
Požáry se škodou 1 000 100 - 10 000 000 Kč	10	2	3	5	5	3
Požáry se škodou nad 10 000 000,- Kč	1	0	1	0	0	0
Počet usmrcených CELKEM	2	0	0	0	0	1
Usmrcených < 15 let	0	0	0	0	0	0
Usmrcených 15 let – 60 let	2	0	0	0	0	1
Usmrcených > 60 let	0	0	0	0	0	0
Usmrcených – hasiči HZS ČR	0	0	0	0	0	0
Usmrcených – hasiči HZS podniku	0	0	0	0	0	0
Usmrcených – hasiči SDH, ostatní	0	0	0	0	0	0
Počet zraněných CELKEM	13	10	30	10	8	7
Zraněných < 15 let	0	1	3	0	2	0
Zraněných 15 let – 60 let	11	8	23	9	5	6
Zraněných > 60 let	0	0	1	1	1	0
Zraněných – hasiči HZS ČR	1	0	1	0	0	0
Zraněných – hasiči HZS podniku	0	0	0	0	0	1
Zraněných – hasiči SDH, ostatní	1	1	2	0	0	0
Evakuováno celkem	2	42	22	176	45	16
Zachráněno celkem	5	7	14	7	2	1
Přímá škoda (tis. Kč)	137756	13146	40107	14855	21013	17624
Uchráněné hodnoty (tis. Kč)	28122	34463	97359	77945	51753	43998

Základní údaje o požárech po okresech II. část

	Mladá Boleslav	Nymburk	Praha-východ	Praha-západ	Příbram	Rakovník
Počet požárů CELKEM	216	158	304	257	268	102
Požáry se škodou < než 10 000,- Kč	142	101	202	173	184	69
Požáry se škodou 10 000 – 250 000,- Kč	59	48	73	66	61	21
Požáry se škodou 250 100 – 999 999 Kč	9	6	18	13	13	9
Požáry se škodou 1 000 100 - 10 000 000 Kč	6	3	10	4	8	3
Požáry se škodou nad 10 000 000,- Kč	0	0	1	1	2	0
Počet usmrcených CELKEM	2	2	3	3	3	0
Usmrcených < 15 let	0	0	0	0	1	0
Usmrcených 15 let – 60 let	2	2	3	1	2	0
Usmrcených > 60 let	0	0	0	1	0	0
Usmrcených – hasiči HZS ČR	0	0	0	1	0	0
Usmrcených – hasiči HZS podniku	0	0	0	0	0	0
Usmrcených – hasiči SDH, ostatní	0	0	0	0	0	0
Počet zraněných CELKEM	19	9	33	28	24	10
Zraněných < 15 let	1	0	5	0	2	0
Zraněných 15 let – 60 let	16	6	18	18	17	7
Zraněných > 60 let	1	2	4	2	0	2
Zraněných – hasiči HZS ČR	1	0	2	7	3	1
Zraněných – hasiči HZS podniku	0	0	0	0	0	0
Zraněných – hasiči SDH, ostatní	0	1	4	1	2	0
Evakuováno celkem	5	85	165	1	0	6
Zachráněno celkem	5	8	17	14	7	2
Přímá škoda (tis. Kč)	30288	18077	67422	121267	70858	14778
Uchráněné hodnoty (tis. Kč)	102171	95309	103119	105564	136376	29220

Požáry v jednotlivých odvětvích hospodářství

Odvětví	počet požárů	podíl v %	přímá škoda v tis. Kč	podíl v %	Usmrceno	Zraněno
Zemědělství	396	16,47	33913	5,98	0	6
Lesnictví	180	7,49	1231	0,22	0	1
Dobývání nerost. surovin	5	0,21	1070	0,19	0	0
Zpracovatelský průmysl	126	5,24	295608	52,12	2	13
Výroba, rozvod el. a plynu	23	0,96	2025	0,36	0	1
Stavebnictví	11	0,46	3534	0,62	0	2
Obchod, opravy zboží	24	1,00	14663	2,59	0	0
Pohostinství, ubytování	63	2,62	50837	8,96	0	18
Doprava	284	11,81	41009	7,23	1	34
Pošty, telekomunikace	2	0,08	0	0,00	4	0
Peněžnictví, pojišťovnictví	0	0,00	0	0,00	0	0
Služby pod., výzkum, real.	14	0,58	465	0,08	0	2
Veřej. správa, bezpečnost	9	0,37	755	0,13	0	0
Školství	6	0,25	310	0,05	0	1
Zdravotnictví, sociální	7	0,29	1735	0,31	0	0
Ostatní veřejné a osobní	458	19,05	22434	3,96	0	12
Soukromé domácnosti	718	29,87	94667	16,69	9	111
Jiné a nezatříděno	78	3,24	2935	0,52	0	0
Celkem	2404		567191		16	201

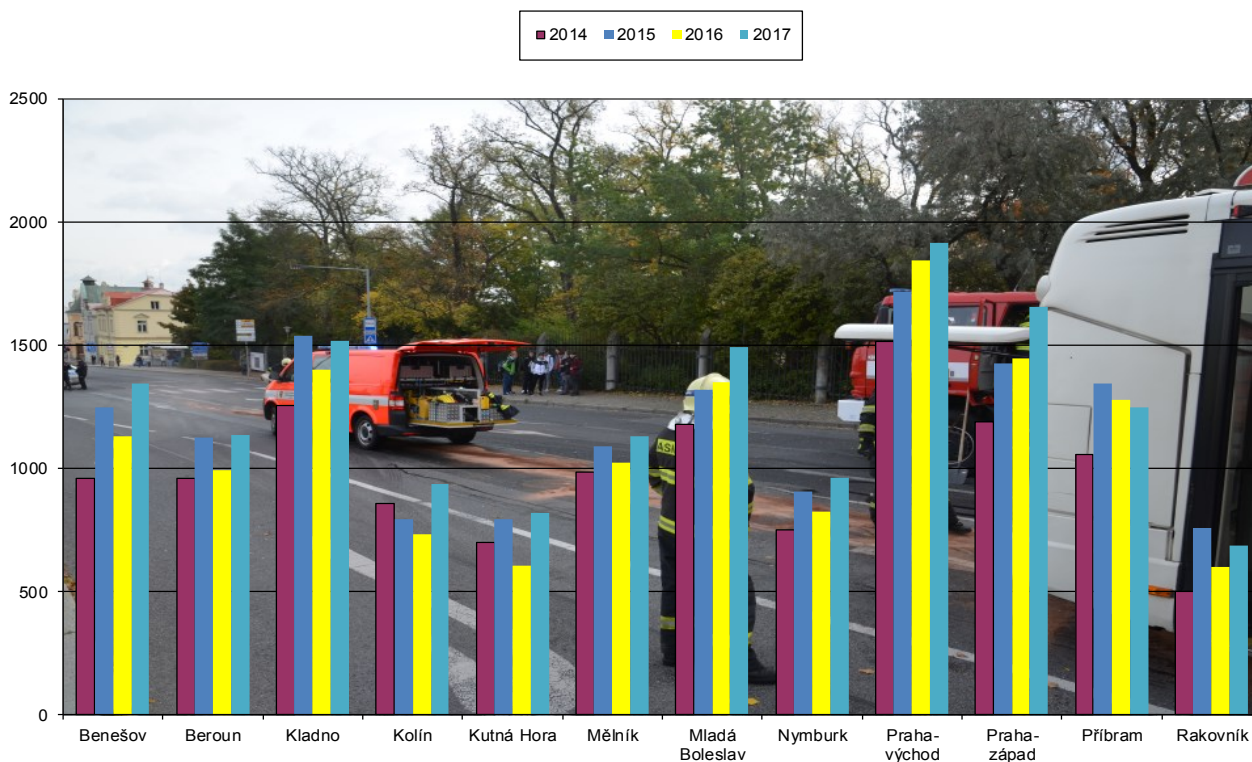
**Souhrnné informace o událostech po okresech
usmrceno, zraněno**

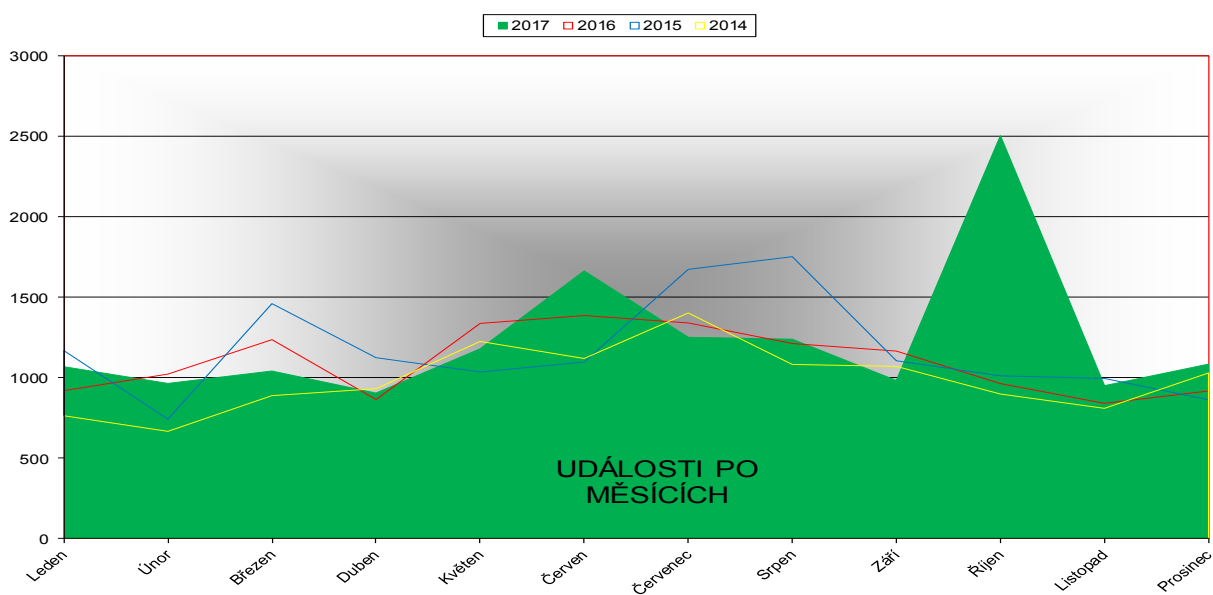
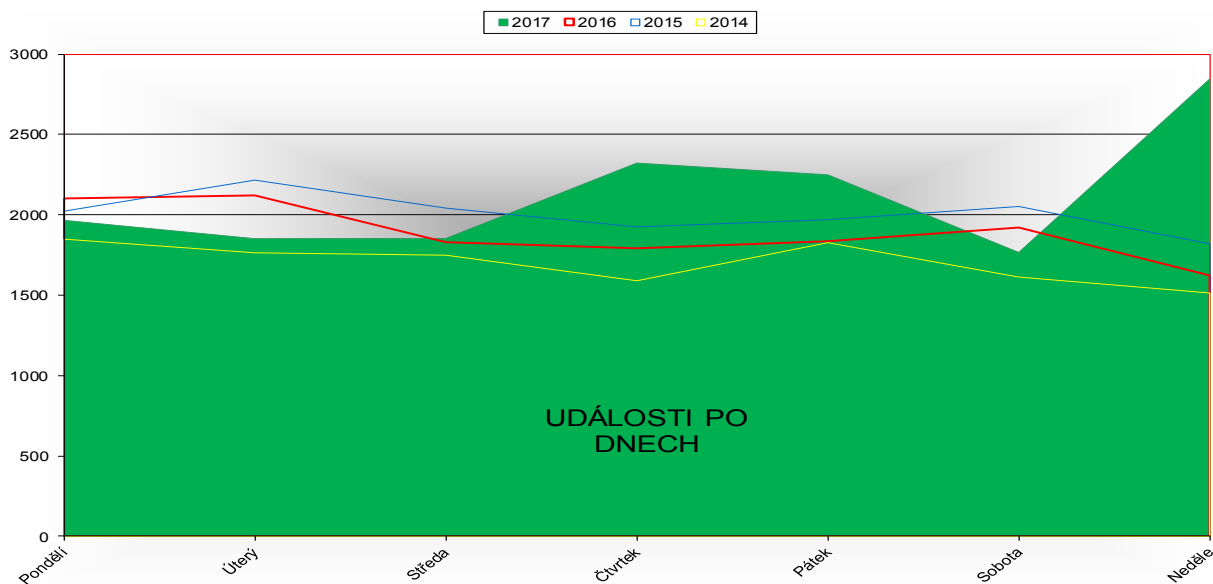
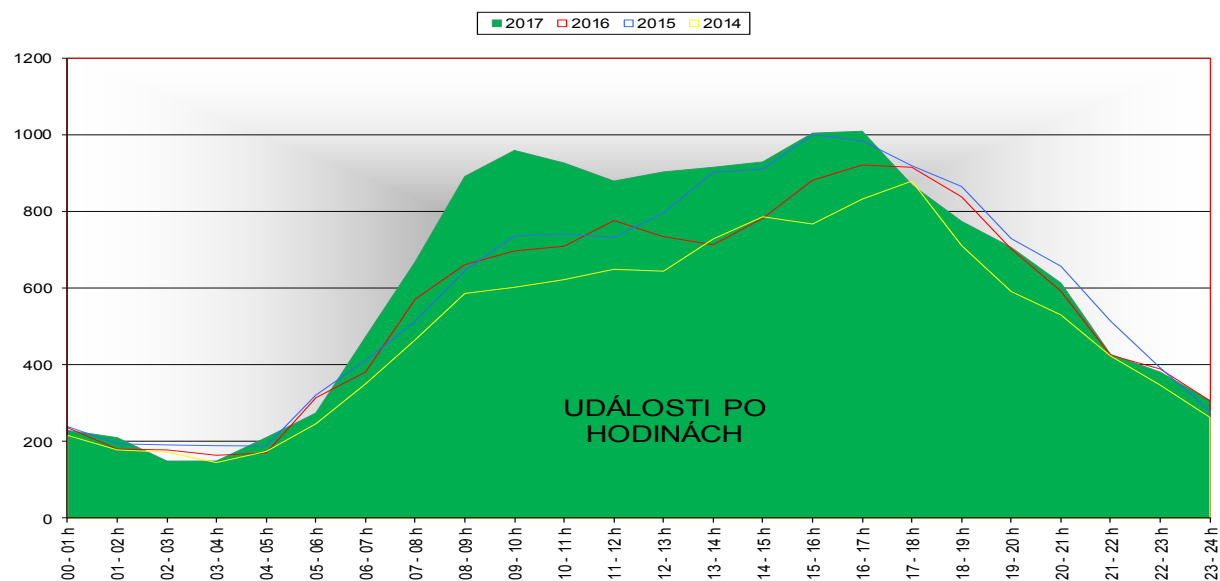
		Benešov	Beroun	Kladno	Kolín	Kutná Hora	Mělník	Mladá Boleslav	Nymburk	Praha východ	Praha západ	Příbram	Rakovník	CELKEM
Civilní osoby	Usmrcených	32	24	37	26	20	33	28	27	28	32	27	9	323
	Zraněných	395	281	423	259	197	294	478	255	531	461	380	221	4175
	Zachráněných	237	249	231	275	109	203	316	180	386	262	246	125	2819
	Evakuovaných	14	363	90	1482	69	243	394	574	1534	1341	23	65	6192
Hasiči	Usmrcených	0	0	0	0	0	0	0	0	0	1	0	0	1
	Zraněných profesionálních	1	4	4	1	2	0	1	3	8	8	5	1	38
	Zraněných dobrovolných	1	1	2	0	0	2	0	1	6	4	2	1	20

Usmrčené a zraněné osoby podle kategorie

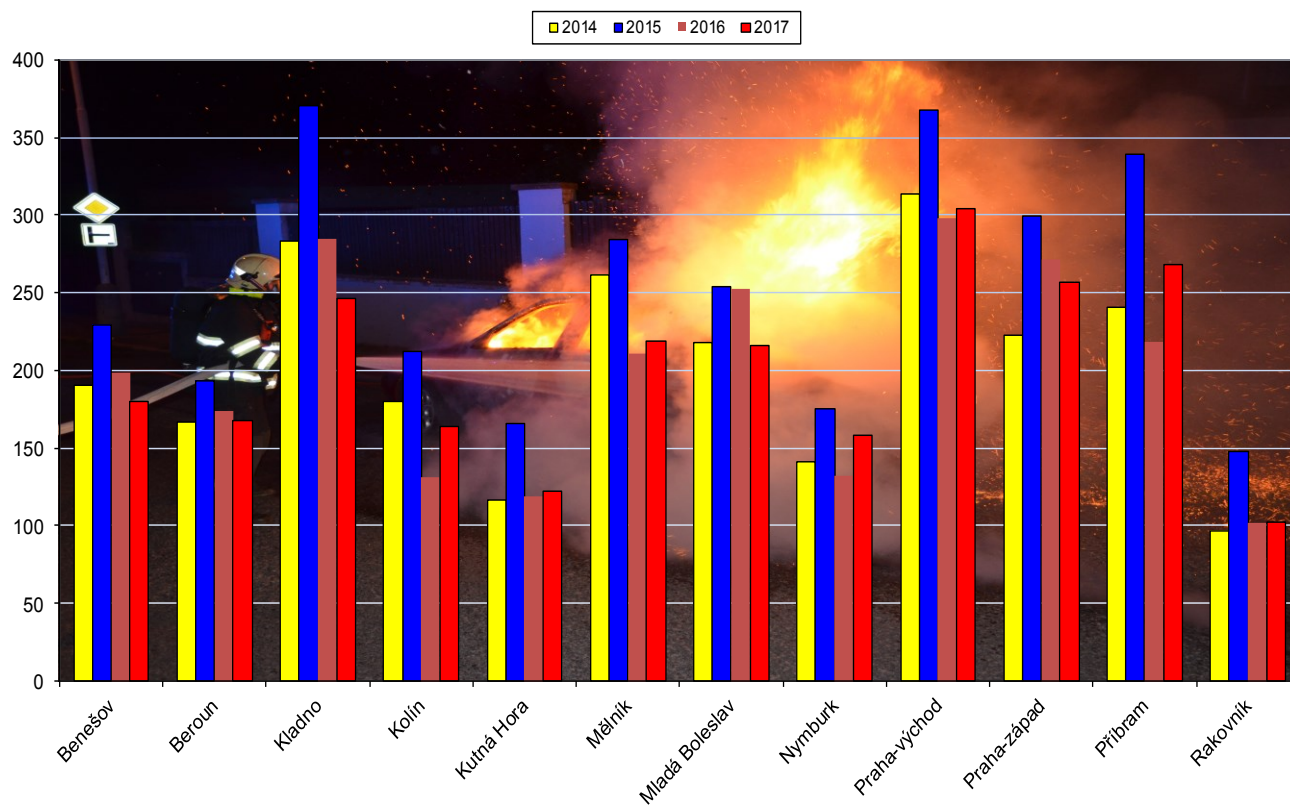
Kategorie	Usmrčených osob	Zraněných osob
Děti do 15 let	5	284
Osoby od 15 do 60 let	199	3196
Osoby nad 60 let	119	695
Hasiči HZS ČR	1	38
Hasiči HZS podniků	0	3
Hasiči SDH, ostatní HZS	0	20
Hasiči neurčených jednotek	0	0
Příslušníci složek IZS	0	1
CELKEM	324	4237

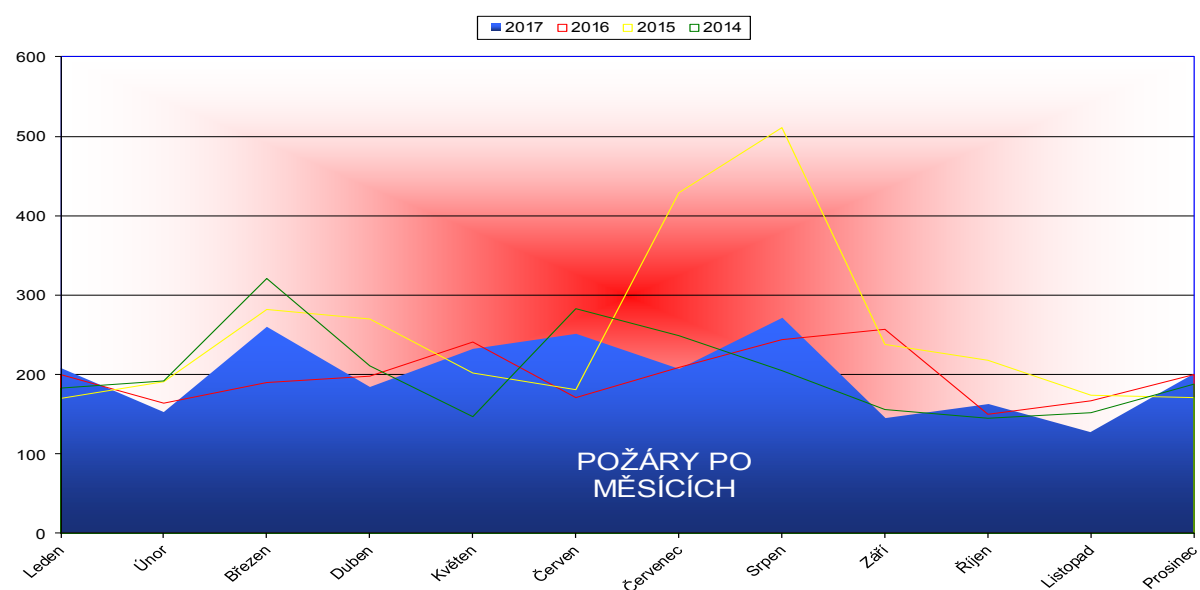
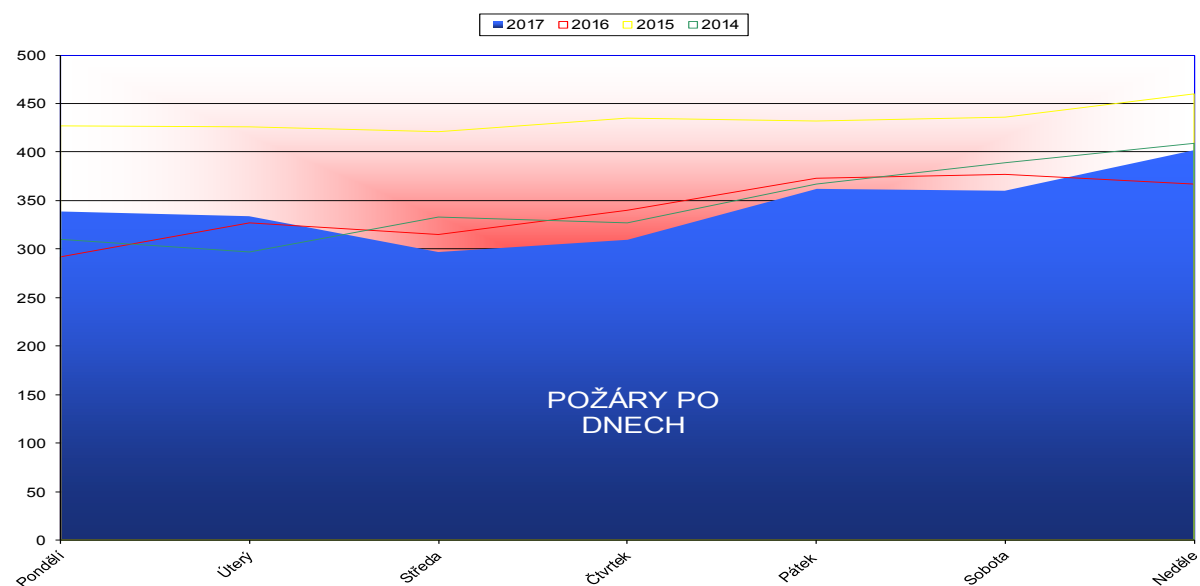
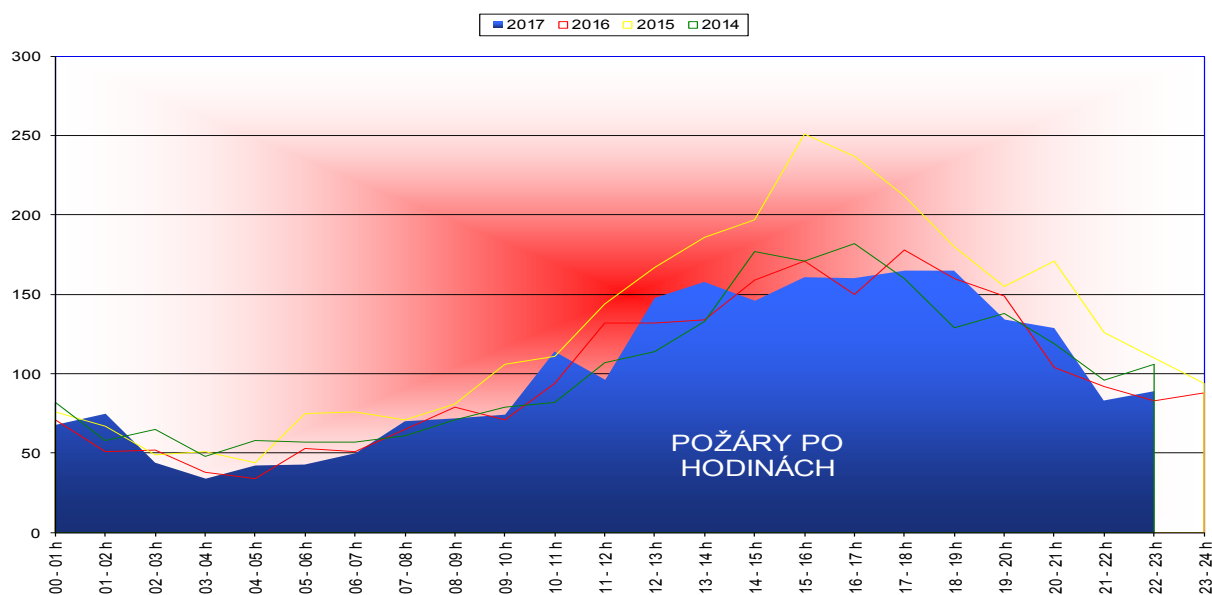
Porovnání počtu událostí po okresech



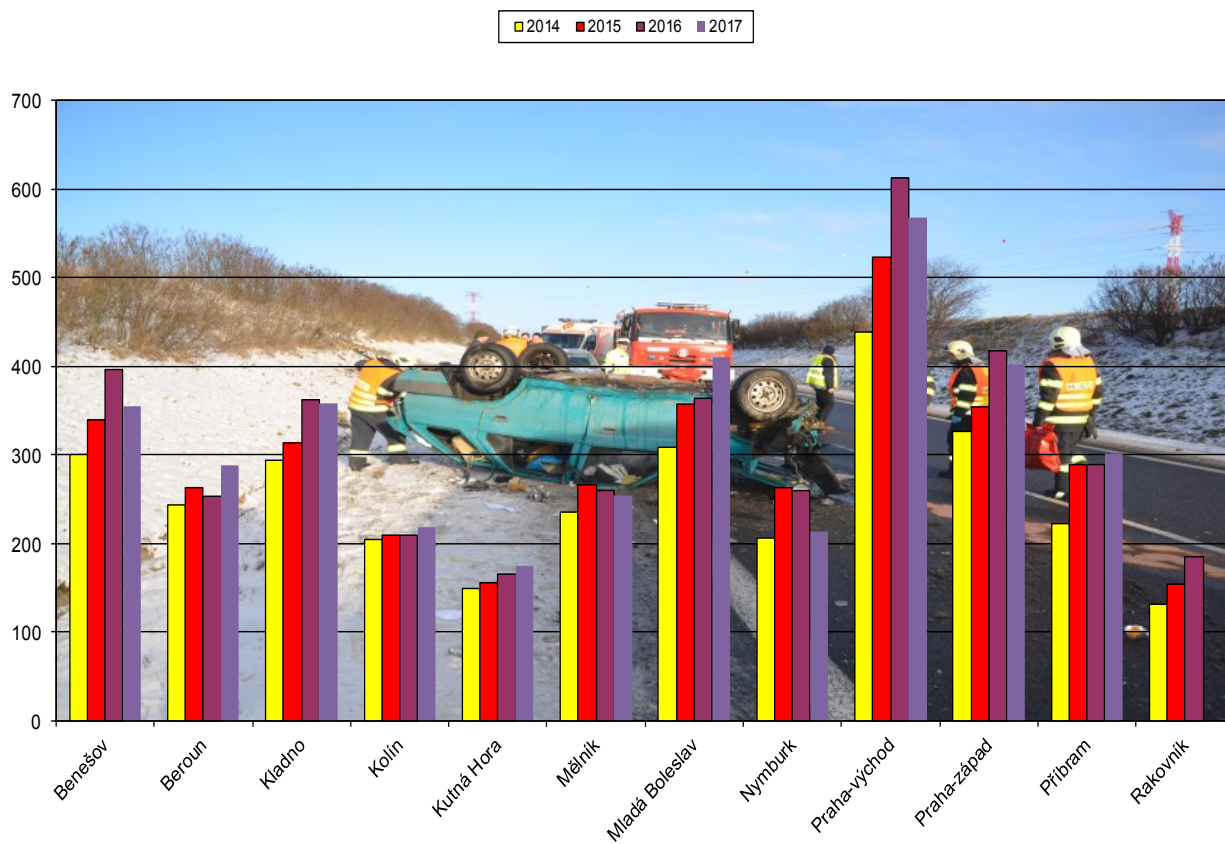


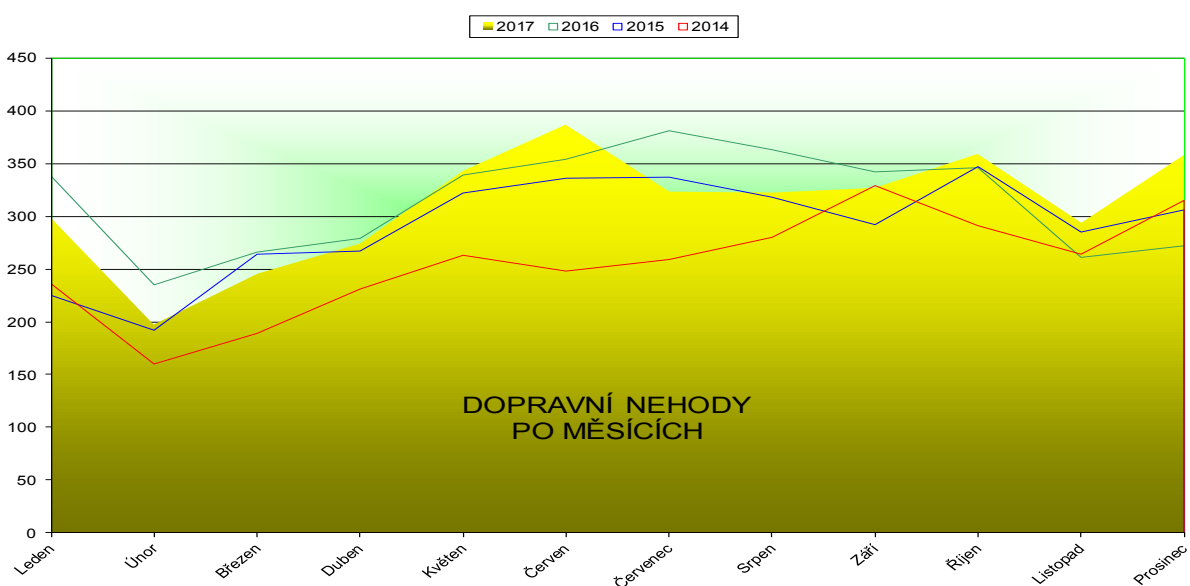
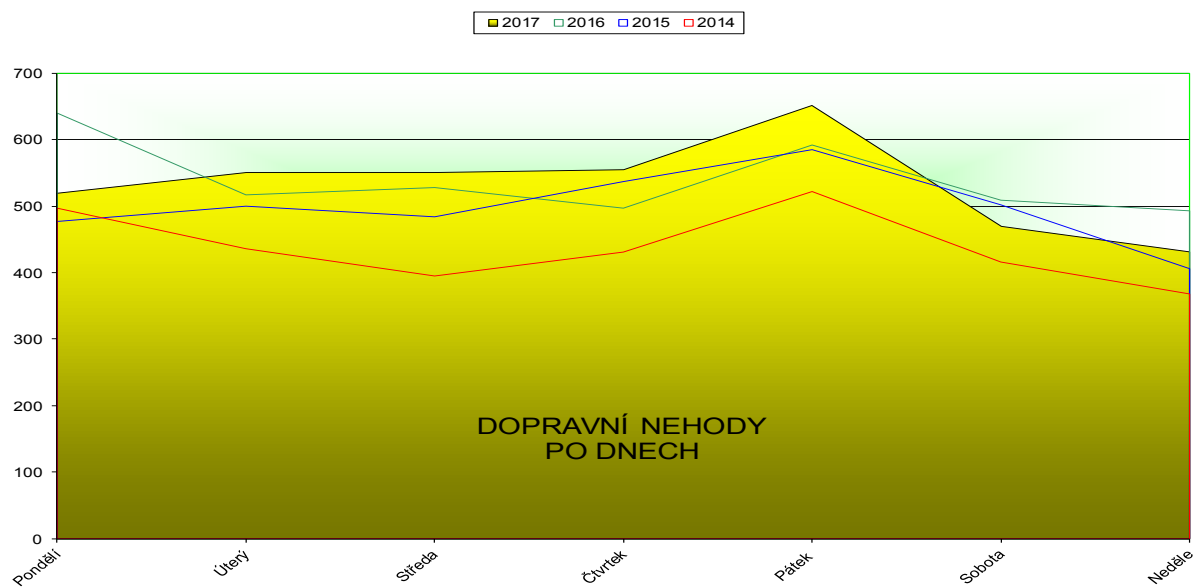
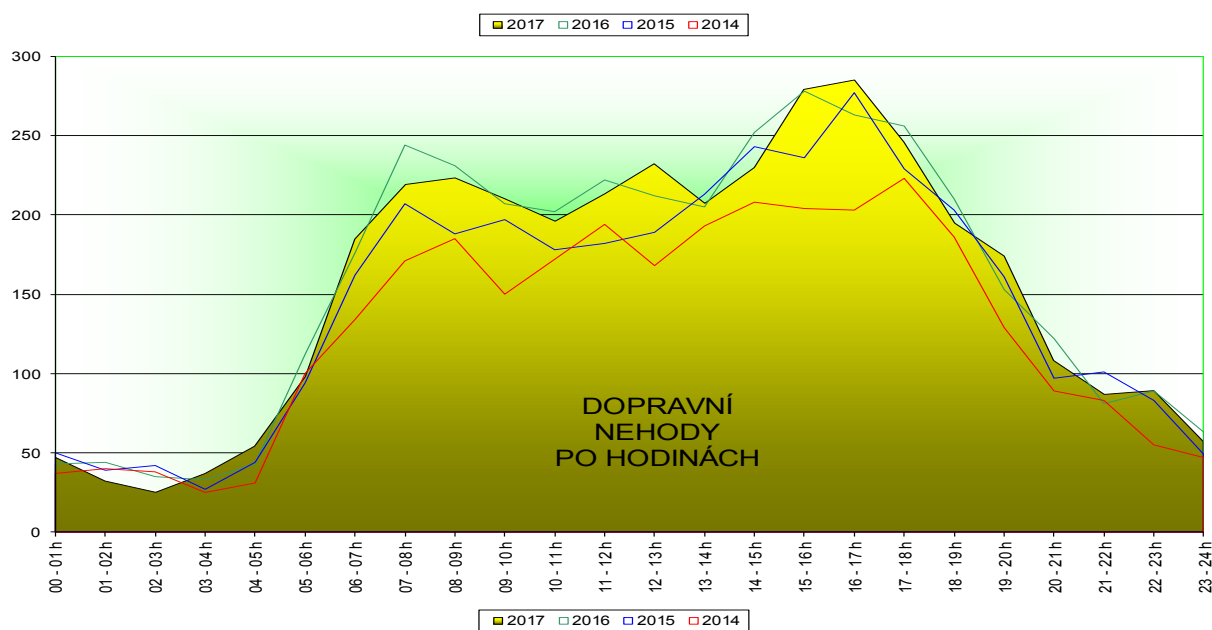
Porovnání počtu požárů po okresech



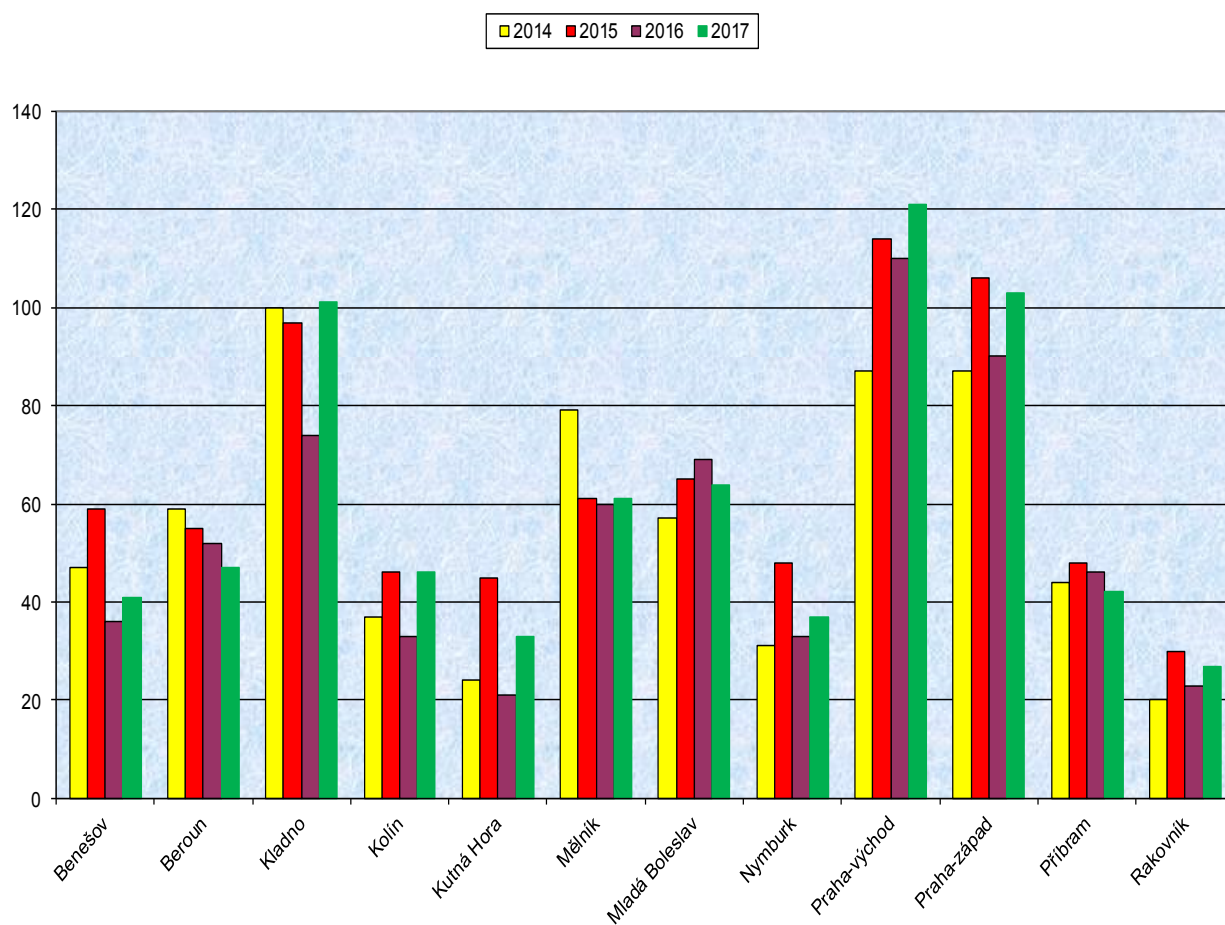


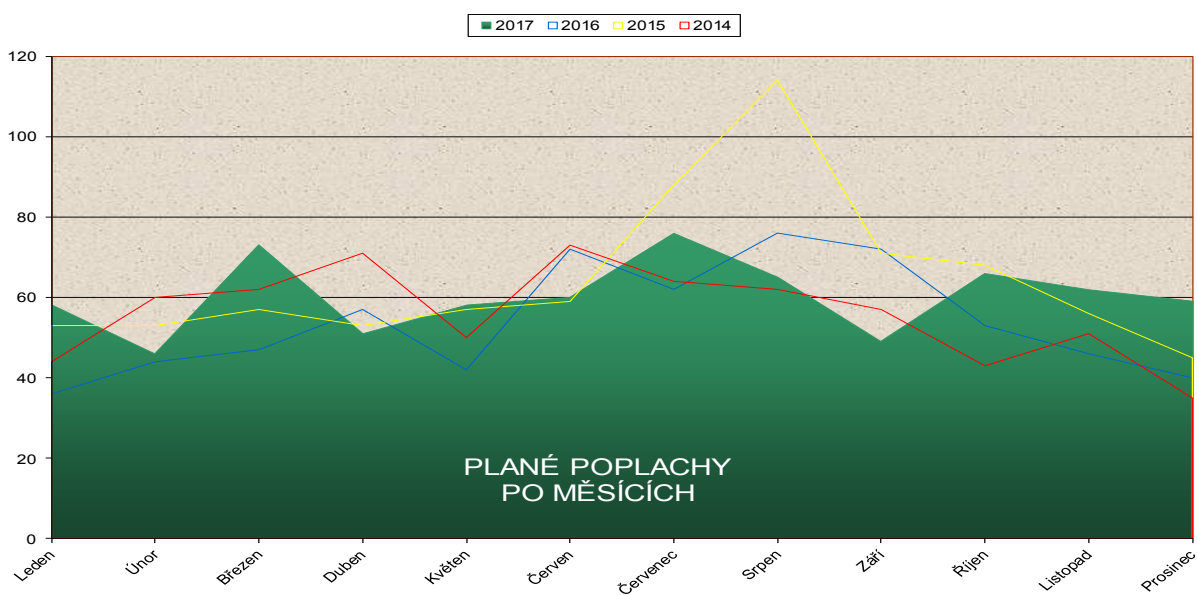
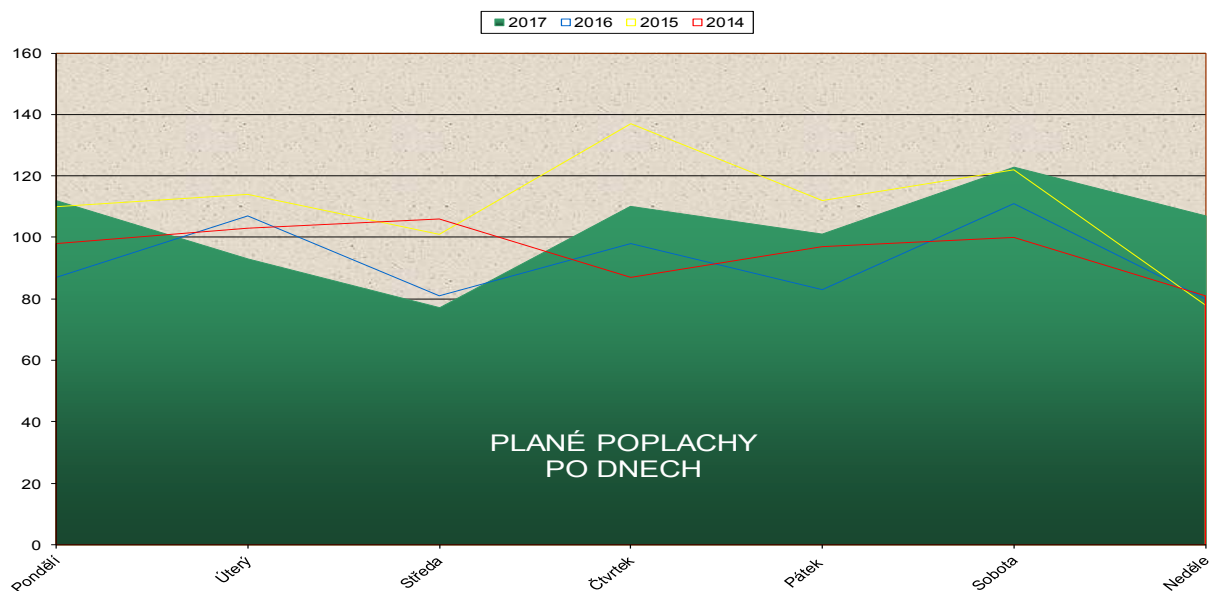
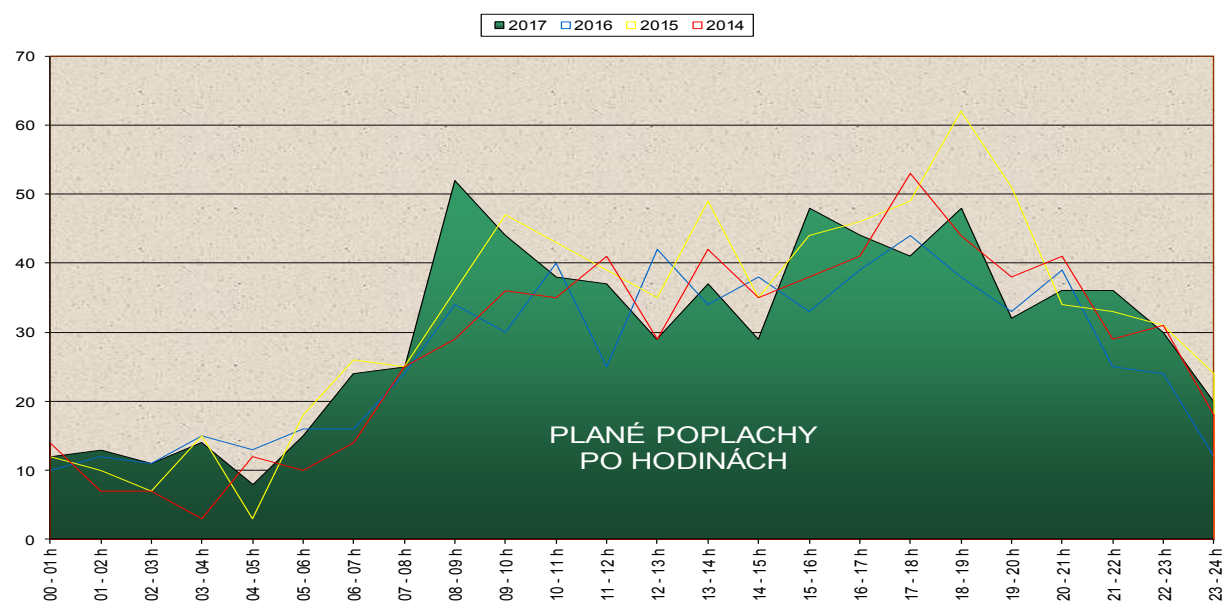
Porovnání počtu dopravních nehod po okresech





Porovnání počtu planých poplachů po okresech





Požáry podle příčiny a činnosti při vzniku							
KATEGORIE		2015		2016		2017	
		Počet požárů	Přímá škoda tis. Kč	Počet požárů	Přímá škoda tis. Kč	Počet požárů	Přímá škoda tis. Kč
Nedořešované	neobjasněná příčina, dosud v šetření	261	16 650 Kč	167	10 149 Kč	100	1 112 Kč
	dále nešetřená příčina a činnost při vzniku	0	0 Kč	4	0 Kč	6	600 Kč
Úmysl, děti	neprokázané zavinění	636	4 957 Kč	461	2 441 Kč	504	3 517 Kč
	úmyslné zapálení - pachatel zjištěn	15	214 Kč	16	961 Kč	23	2 399 Kč
	úmyslné zapálení - pachatel nezjištěn	260	36 613 Kč	168	48 126 Kč	4	10 Kč
	sebevražedný úmysl, nemoc	1	50 Kč	5	384 Kč	32	4 692 Kč
	děti do 15 let	48	3 912 Kč	17	224 Kč	160	43 316 Kč
Nedbalost	kouření	303	11 873 Kč	168	4 341 Kč	190	7 891 Kč
	zakládání ohňů, vypalování trávy	232	892 Kč	148	248 Kč	191	1 482 Kč
	nesprávná obsluha topidla	27	12 177 Kč	20	2 601 Kč	13	3 255 Kč
	sušení materiálů a hořlaviny u topidla	6	255 Kč	4	2 060 Kč	6	900 Kč
	nespr. používání hořlavých kap. a plynů	6	3 608 Kč	10	121 Kč	17	4 606 Kč
	používání ohně k osvětlování, rozehrívání	28	3 136 Kč	27	6 724 Kč	18	4 040 Kč
	manipulace se žhavým popelem	72	3 514 Kč	103	10 694 Kč	80	4 897 Kč
	sváření a řezání, rozehrívání, rozmrazování	15	7 284 Kč	16	7 772 Kč	29	9 752 Kč
	zanedbání bezpečnostních předpisů	74	6 143 Kč	69	7 075 Kč	54	17 651 Kč
	nespecifikovaná nedbalost (nelze určit)	64	1 728 Kč	33	4 720 Kč	33	20 979 Kč
	vznícení potravin	38	2 136 Kč		791 Kč	50	3 529 Kč
	NEDBALOST CELKEM	865	52 746 Kč	598	47 147 Kč	681	78 982 Kč
Komíny	nevhodná konstrukce komínu	15	13 287 Kč	16	1 405 Kč	16	33 843 Kč
	zazděný nebo přizděný trám v komíně	6	1 063 Kč	6	2 130 Kč	6	735 Kč
	spáry v komíně, nezajištěná kom. dvířka	5	1 040 Kč	6	3 440 Kč	6	2 100 Kč
	jiskry z komína a zažehnutí sazí v komíně	107	838 Kč	141	807 Kč	126	1 438 Kč
	KOMÍNY CELKEM	133	16 228 Kč	169	7 782 Kč	154	38 116 Kč
Topidla	technická závada topidla	2	10 Kč	5	260 Kč	8	2 630 Kč
	špatný stav topidla nebo kouřovodu	1	100 Kč	0	0 Kč	0	0 Kč
	nesprávná instalace topidel a kouřovodů	9	995 Kč	17	3 075 Kč	7	3 895 Kč
	jiná závada	2	10 Kč	0	0 Kč	6	150 Kč
	TOPIDLA CELKEM	14	1 115 Kč	22	3 335 Kč	21	6 675 Kč
Technické závady	technické závady - vada materiálu	361	73 463 Kč	322	74 410 Kč	338	202 334 Kč
	nesprávná instalace	1	25 Kč	0	0 Kč	1	50 Kč
	nesprávná údržba - není prováděná	1	30 Kč	2	0 Kč	1	0 Kč
	žhavé materiály a výrobky /i při kalení/	5	565 Kč	10	253 Kč	5	400 Kč
	cizí předmět ve stroji	55	6 535 Kč	28	369 Kč	30	1 442 Kč
	výboje statické elektřiny	7	735 Kč	8	0 Kč	5	4 040 Kč
	úlet jisker z výfuku a parního stroje	22	231 Kč	23	212 Kč	21	450 Kč
	tření a přehřátí	18	1 410 Kč	19	7 387 Kč	15	2 997 Kč
	ost. nepředpokl. změny provoz. parametrů	211	33 939 Kč	200	70 191 Kč	197	168 614 Kč
	TECHNICKÉ ZÁVADY CELKEM	681	116 933 Kč	612	152 822 Kč	613	380 327 Kč

Samovznícení	Samovznícení zemědělských plodin	28	70 Kč	28	1 130 Kč	20	670 Kč
	Samovznícení uhlí	4	0 Kč	3	0 Kč	7	220 Kč
	Samovznícení olejů a tuků	4	57 Kč	0	0 Kč	0	0 Kč
	Samovznícení chemických látek	1	0 Kč	3	450 Kč	2	52 Kč
	Samovznícení chemických výrobků	4	2 Kč	1	50 Kč	0	0 Kč
	Jiné samovznícení	13	900 Kč	17	3 090 Kč	20	30 Kč
	SAMOVZNÍČENÍ CELKEM	54	1 029 Kč	52	4 720 Kč	49	972 Kč
Výbuchy	Výbuchy plynu	2	810 Kč	1	18 Kč	0	0 Kč
	Výbuchy par hořlavých kapalin	2	1 520 Kč	0	0 Kč	1	0 Kč
	Výbuchy prachu	0	0 Kč	0	0 Kč	0	0 Kč
	Výbuchy výbušnin	0	0 Kč	0	0 Kč	0	0 Kč
	Výbuchy tlak. nádob, kotlů	0	0 Kč	0	0 Kč	0	0 Kč
	VÝBUCHY - CELKEM	4	2 330 Kč	1	18 Kč	1	0 Kč
Manipulace s hořlavou látkou	u stříkacích zařízení	1	1 700 Kč	0	0 Kč	0	0 Kč
	u čerpacích zařízení pohonných hmot	0	0 Kč	0	0 Kč	0	0 Kč
	u namáčecích zařízení /lázně, vany/	0	0 Kč	0	0 Kč	0	0 Kč
	u dálkové dopravy potrubím a zásobníků	0	0 Kč	0	0 Kč	0	0 Kč
	při lepení podlahov. krytin, kladení podlah	0	0 Kč	0	0 Kč	1	0 Kč
	při výrobě hořlavých a výbušných látek	0	0 Kč	0	0 Kč	0	0 Kč
	při manipulaci s hořlavými a výbuš. látkami	1	20 000 Kč	0	0 Kč	0	0 Kč
	při technologii skladování	0	0 Kč	0	0 Kč	0	0 Kč
	jiné	1	0 Kč	0	0 Kč	0	0 Kč
	MANIPULACE S H.L. CELKEM	3	21 700 Kč	0	0 Kč	1	0 Kč
Mimořádné příčiny	blesk - objekty chráněné hromosvodem	1	300 Kč	1	80 Kč	0	0 Kč
	blesk - objekty nechráněné hromosvodem	1	1 000 Kč	6	2 315 Kč	6	3 275 Kč
	blesk - ostatní případy zapálení	17	466 Kč	10	350 Kč	17	350 Kč
	živelná pohroma /mimo blesku/	0	0 Kč	3	0 Kč	4	20 Kč
	dopravní nehoda	34	3 518 Kč	24	997 Kč	22	2 811 Kč
	vojenské cvičení, ohňostroje	9	250 Kč	6	10 Kč	6	17 Kč
	jiné příčiny	0	0 Kč	0	0 Kč	0	0 Kč
	MIMOŘÁDNÉ PŘÍČINY	62	5 534 Kč	50	3 752 Kč	55	6 473 Kč
	CELKEM	3037	280 011 Kč	2342	281 861 Kč	2404	567 191 Kč

Negativní vlivy při zásazích

	2015	2016	2017
Pozdní příjezd jednotek PO. Za pozdní se považují činnosti, při nichž dochází k prokazatelným časovým prodlevám oproti běžným možnostem.			
špatná funkce ohlašovny požáru	6	3	3
selhání spojovacích prostředků	79	34	29
pozdní ohlášení oproti času zpozorování	5	2	3
pozdní vyhlášení poplachu jednotce PO oproti ohlášení	10	6	4
pozdní výjezd jednotky PO oproti vyhlášení poplachu	135	28	30
obtížná cesta na místo	59	61	59
selhání vozidla na cestě	1	2	4
přivolaná místní jednotka nevyjela	0	0	0
pozdní přivolání dalších jednotek	0	0	3
jiné (pozdní příjezd)	15	10	21
CELKEM	310	146	156
Podmínky nasazení			
nedostatek sil	4	0	2
nedostatek základní techniky a technických prostředků	3	1	4
nedostatek speciální techniky	2	2	1
nedostatek vody, nevyhovující požární vodovod, zaasfaltované hydrantové uzávěry	1	2	2
nedostatek ostatních hasebních prostředků	0	0	0
nedostatek ochranných prostředků	1	0	0
selhání techniky	10	11	7
nesprávné nasazení sil a prostředků	0	0	1
špatná spolupráce s majitelem (uživatelé)	8	7	9
jiné (selhání techniky v důsledku špatného použití)	0	4	0
CELKEM	29	27	26
Okolnosti znesnadňující provedení zásahu			
zadýmení a přítomnost plynných toxických látek	35	30	36
sálání tepla a roztékání hořlavých hmot	6	5	5
nevypnutý elektrický proud	7	4	8
nebezpečí výbuchu nebo destrukce	7	3	11
nevyhovující nástupní plocha	6	5	4
nevyhovující zásahové nebo evakuační cesty	11	10	7
teplota pod minus 10 stupňů Celsia	1	3	7
jiné vlivy atmosférických podmínek (vítr, sucho, živelní pohroma)	65	21	64
negativní vliv technologické dispozice, nesprávné skladování	1	1	3
jiné (vícenásobné ohnisko včetně znovurozhoření, radioaktivita)	4	5	3
CELKEM	143	87	148
Okolnosti znesnadňující řízení zásahu			
nedostatečná podpora z OPIS	13	8	11
nedostatečná podpora z krizového štábu okresu/kraje	0	0	1
nedostatky ve spolupráci složek IZS na místě zásahu (výměna informací)	2	1	4
nedostatky ve vyžádané pomoci od orgánů místní samosprávy	0	1	0
nedostatky ve vyžádané pomoci od orgánů státní správy	0	0	4
nedostatečná nebo nevhodná reakce obyvatel na vzniklou mimořádnou událost	2	1	3
jiné (znesnad. řízení)	8	13	18
CELKEM	25	24	41

Zpracoval: kpt. Mgr. Libor Pospíšil