

STATISTICKÉ ÚDAJE O ZÁSAHOVÉ ČINNOSTI
ZÁKLADNÍ UKAZATELE ROKU 2016 A POROVNÁNÍ S ROKEM 2015

Aktuální součtová tabulka

Typ události	počet	tj. v %
Požár (P)		
Požár	2312	17,48
Požár bez účasti JPO	79	0,60
CELKEM POŽÁR	2391	
Dopravní nehoda (DN)		
Dopravní nehoda silniční	3597	27,20
Dopravní nehoda silniční hromadná	44	0,33
Dopravní nehoda železniční (vč. metra)	126	0,95
Dopravní nehoda letecká	2	0,02
Dopravní nehoda – ostatní	7	0,05
CELKEM DOPRAVNÍ NEHODY	3776	
Únik nebezpečné chemické látky (UNL)		
Únik plynu/aerosolu	165	1,25
Únik kapaliny (mimo ropných produktů)	43	0,33
Únik ropných produktů	729	5,51
Únik pevné látky	0	0,00
Únik nebezpečné chem. látky – ostatní (včetně jiné než chemické)	1	0,01
CELKEM ÚNIKY NL	938	
Technická havárie (TH)		
Technická havárie	0	0,00
Technická pomoc	4883	36,92
Technologická pomoc	8	0,06
Ostatní pomoc	581	4,39
CELKEM TECHNICKÉ HAVÁRIE	5472	
Radiační havárie a nehoda (RHN)		
Radiační havárie a nehoda	0	0,00
Ostatní mimořádné události (OMU)		
Ostatní mimořádné události (epidemie, nákazy a jiné)	1	0,01
Planý poplach (PP)		
Planý poplach	647	4,89
Celkem	13225 událostí	

Aktuální součtová tabulka po okresech

	Benešov	Beroun	Kladno	Kolín	Kutná Hora	Mělník	Mladá Boleslav	Nymburk	Praha-východ	Praha-západ	Příbram	Rakovník
Požár (P)												
požár	191	170	268	125	116	209	244	130	288	260	211	100
Požár bez účasti JPO	7	4	17	6	3	2	8	2	10	11	7	2
Dopravní nehoda (DN)												
Dopravní nehoda silniční	384	242	349	185	162	244	346	238	588	396	282	181
Dopravní nehoda silniční hromadná	8	2	6	1	0	1	3	3	8	8	1	3
Dopravní nehoda železniční (vč. metra)	3	8	7	24	4	14	15	18	15	12	6	0
Dopravní nehoda letecká	0	1	0	0	0	0	0	1	0	0	0	0
Dopravní nehoda – ostatní	1	1	0	0	0	1	0	0	2	1	0	1
Únik nebezpečné chemické látky (UNL)												
Únik plynu/aerosolu	6	13	31	7	15	22	18	9	23	7	11	3
Únik kapaliny (mimo ropných produktů)	1	3	2	6	4	4	3	3	7	4	5	1
Únik ropných produktů	50	44	70	52	26	58	109	29	92	87	54	58
Únik pevné látky	0	0	0	0	0	0	0	0	0	0	0	0
Únik nebezpečné chem. látky – ostatní (včetně jiné, než chemické)	0	0	0	0	0	0	0	0	1	0	0	0
Technická havárie (TH)												
Technická havárie	0	0	0	0	0	0	0	0	0	0	0	0
Technická pomoc	408	362	508	263	224	375	501	328	644	488	583	199
Technologická pomoc	0	0	1	1	1	2	0	0	0	3	0	0
Ostatní pomoc	36	91	67	28	31	32	34	28	54	80	72	28
Radiační havárie a nehoda (RHN)												
Radiační havárie a nehoda	0	0	0	0	0	0	0	0	0	0	0	0
Ostatní mimořádné události (OMU)												
Ostatní mimořádné události (epidemie,	0	0	0	0	0	0	0	0	0	0	1	0
Planý poplach (PP)												
Planý poplach	36	52	74	33	21	60	69	33	110	90	46	23
Celkem	1131	993	1400	731	607	1024	1350	822	1842	1447	1279	599

Počet jednotlivých událostí podle objektu vzniku

	Požár	Dopravní nehoda	Únik NL	Technická havárie	MU Ostatní	Planý poplach	Celkem
Budovy pro zdravotnictví	2	0	0	41	0	2	45
Budovy pro služby a osobní hygienu	1	0	0	6	0	4	11
Budovy pro výchovu, vědu a výzkum	5	0	2	98	0	10	115
Budovy pro kulturu a tělovýchovu	4	0	2	26	0	8	40
Budovy administrativní	9	0	1	35	0	15	60
Budovy pro společné ubytování	72	0	4	111	0	13	200
Budovy pro obchod a stravování	13	1	5	42	0	57	118
Budovy pro sociální zabezpečení	3	0	0	74	0	8	85
Budovy historické a církevní	3	0	1	11	0	2	17
Bytový fond domovní	119	0	45	1028	0	33	1225
Rodinné domky	292	1	30	580	0	28	931
Ostatní budovy pro bydlení	3	0	1	11	0	6	21
Výrobní budovy mimo zemědělské a lesy	41	0	5	23	0	30	99
Energetické výrobní budovy	11	0	1	19	0	14	45
Budovy pro dopravu a spoje	0	0	1	16	0	7	24
Budovy pro garážování a údržbu	5	1	2	14	0	1	23
Budovy pro skladování nezemědělských produktů	7	0	3	11	0	64	85
Budovy pro živočišnou a rostlinnou výrobu	4	0	1	7	0	0	12
Budovy pro skladování zem. produktů	7	0	1	2	0	5	15
Objekty mimo budov	16	2	38	132	0	5	193
Objekty mimo budov v zemědělství	1	0	0	0	0	1	2
Objekty ve výstavbě a rekonstrukci	5	1	2	7	0	1	16
Opuštěné objekty a demolice	73	0	1	9	0	1	84
Provizoria a účelové objekty	67	0	0	11	0	2	80
Dopravní prostředky a pracovní stroje	304	3639	365	403	0	61	4772
Garáže mimo budov	5	0	1	1	0	0	7
Komunikace	2	17	377	766	0	28	1190
Zemědělské plochy	117	1	1	4	0	20	143
Lesy	160	3	1	534	0	41	739
Volné skládky	316	0	36	681	0	88	1121
Odpady	472	0	4	9	0	28	513
Nezatříděno	252	110	7	760	1	64	1194
OBJEKTY CELKEM	2391	3776	938	5472	1	647	13225

Zásahy dle vzdálenosti

Vzdálenost	Požár	Dopravní nehoda	Únik NL	Technická havárie	Ostatní MU	Planý poplach	Celkem
do 1 km	694	261	178	1119	0	130	2382
1 - 2 km	539	307	174	1094	0	138	2252
2 - 3 km	443	265	100	723	0	123	1654
3 - 4 km	367	254	60	409	0	81	1171
4 - 5 km	393	317	51	353	0	84	1198
5 - 6 km	341	285	45	298	0	56	1025
6 - 7 km	298	298	40	265	0	41	942
7 - 8 km	311	301	49	263	0	44	968
8 - 9 km	205	255	38	179	0	44	721
9 - 10 km	348	353	56	313	0	46	1116
11 - 15 km	954	1207	189	854	0	150	3354
16 - 20 km	458	703	104	426	0	67	1758
nad 20 km	425	698	78	444	0	44	1689
CELKEM	5776	5504	1162	6740	0	1048	20230

Počty jednotek u událostí

	Požár	Dopravní nehoda	Únik NL	Technická havárie	Planý poplach	Celkem
Zasahovalo jednotek	5776	5504	1162	6740	1048	20230
- z toho HZS ČR	2752	4526	923	4521	690	13412
- z toho HZS podniku	257	280	86	196	27	846
- z toho SDH obcí	2762	695	153	2020	331	5961
- z toho SDH podniku	1	0	0	0	0	1
- z toho jiné	16	9	0	16	1	42
Počet všech událostí	2312	3776	938	5445	644	13115
- s účastí j. HZS ČR	2199	3731	847	4169	626	11572
- s účastí j. HZS podniku	240	215	85	187	26	753
- s účastí j. SDH obcí	1602	648	146	1829	252	4477
- s účastí j. SDH podniku	1	0	0	0	0	1
- s účastí jednotek jiných	16	9	0	15	1	41

Základní údaje o požárech po okresech I. část

	Benešov	Beroun	Kladno	Kolín	Kutná Hora	Mělník
Počet požárů CELKEM	198	174	285	131	119	211
Požáry se škodou < než 10 000,- Kč	122	124	226	79	89	157
Požáry se škodou 10 000 – 250 000,- Kč	65	40	44	35	26	47
Požáry se škodou 250 100 – 999 999 Kč	8	9	13	11	4	2
Požáry se škodou 1 000 100 - 10 000 000 Kč	3	1	2	6	0	4
Požáry se škodou nad 10 000 000,- Kč	0	0	0	0	0	1
Počet usmrcených CELKEM	0	1	1	0	0	3
Usmrcených < 15 let	0	0	0	0	0	0
Usmrcených 15 let – 60 let	0	0	0	0	0	3
Usmrcených > 60 let	0	1	1	0	0	0
Usmrcených – hasiči HZS ČR	0	0	0	0	0	0
Usmrcených – hasiči HZS podniku	0	0	0	0	0	0
Usmrcených – hasiči SDH, ostatní	0	0	0	0	0	0
Počet zraněných CELKEM	12	9	24	13	6	8
Zraněných < 15 let	0	0	2	0	0	0
Zraněných 15 let – 60 let	10	5	13	7	3	5
Zraněných > 60 let	1	0	5	2	3	2
Zraněných – hasiči HZS ČR	1	2	4	3	0	0
Zraněných – hasiči HZS podniku	0	0	0	0	0	1
Zraněných – hasiči SDH, ostatní	0	2	0	1	0	0
Evakuováno celkem	101	0	105	400	40	22
Zachráněno celkem	5	3	26	4	1	1
Přímá škoda (tis. Kč)	13 192	13 823	18 647	20 083	3 449	52 857
Uchráněné hodnoty (tis. Kč)	23 210	31 844	31 953	65 186	39 752	312 121

Základní údaje o požárech po okresech II. část

	Mladá Boleslav	Nymburk	Praha-východ	Praha-západ	Příbram	Rakovník
Počet požárů CELKEM	252	132	298	271	218	102
Požáry se škodou < než 10 000,- Kč	158	90	186	169	149	87
Požáry se škodou 10 000 – 250 000,- Kč	71	36	86	76	52	13
Požáry se škodou 250 100 – 999 999 Kč	15	4	22	17	13	2
Požáry se škodou 1 000 100 - 10 000 000 Kč	8	2	4	8	4	0
Požáry se škodou nad 10 000 000,- Kč	0	0	0	1	0	0
Počet usmrcených CELKEM	4	4	1	0	0	0
Usmrcených < 15 let	0	1	0	0	0	0
Usmrcených 15 let – 60 let	2	2	1	0	0	0
Usmrcených > 60 let	2	1	0	0	0	0
Usmrcených – hasiči HZS ČR	0	0	0	0	0	0
Usmrcených – hasiči HZS podniku	0	0	0	0	0	0
Usmrcených – hasiči SDH, ostatní	0	0	0	0	0	0
Počet zraněných CELKEM	32	14	25	36	15	5
Zraněných < 15 let	3	4	1	4	1	1
Zraněných 15 let – 60 let	21	5	17	23	10	3
Zraněných > 60 let	3	3	4	1	2	0
Zraněných – hasiči HZS ČR	3	1	1	3	1	1
Zraněných – hasiči HZS podniku	0	0	0	0	0	0
Zraněných – hasiči SDH, ostatní	2	1	2	5	1	0
Evakuováno celkem	112	107	19	3678	1	128
Zachráněno celkem	13	4	10	12	6	2
Přímá škoda (tis. Kč)	36 702	9 378	26 439	64 427	20 010	2 854
Uchráněné hodnoty (tis. Kč)	115 514	23 908	74 907	108 132	46 500	7 421

Požáry v jednotlivých odvětvích hospodářství

Odvětví	počet požárů	podíl v %	přímá škoda v tis. Kč	podíl v %	Usmrceno	Zraněno
Zemědělství	324	13,55	15 498,00	5,50	0	5
Lesnictví	217	9,08	1 109,00	0,39	0	2
Dobývání nerost. surovin	2	0,08	0,00	0,00	0	0
Zpracovatelský průmysl	149	6,23	19 914,00	7,07	0	9
Výroba, rozvod el. a plynu	26	1,09	37 710,00	13,38	0	4
Stavebnictví	18	0,75	5 156,00	1,83	0	1
Obchod, opravy zboží	17	0,71	22 695,00	8,05	0	3
Pohostinství, ubytování	35	1,46	8 438,00	2,99	0	1
Doprava	242	10,12	33 458,00	11,87	3	26
Pošty, telekomunikace	2	0,08	50,00	0,02	0	0
Peněžnictví, pojišťovnictví	0	0,00	0,00	0,00	0	0
Služby pod., výzkum, real.	18	0,75	6 731,00	2,39	0	3
Veřej. správa, bezpečnost	15	0,63	150,00	0,05	0	0
Školství	6	0,25	400,00	0,14	0	1
Zdravotnictví, sociální	7	0,29	1 100,00	0,39	0	1
Ostatní veřejné a osobní	449	18,78	18 503,00	6,56	0	8
Soukromé domácnosti	859	35,93	108 949,00	38,65	11	135
Jiné a nezatříděno	5	0,21	2 000,00	0,71	0	0
Celkem	2391		281 861,00		14	199

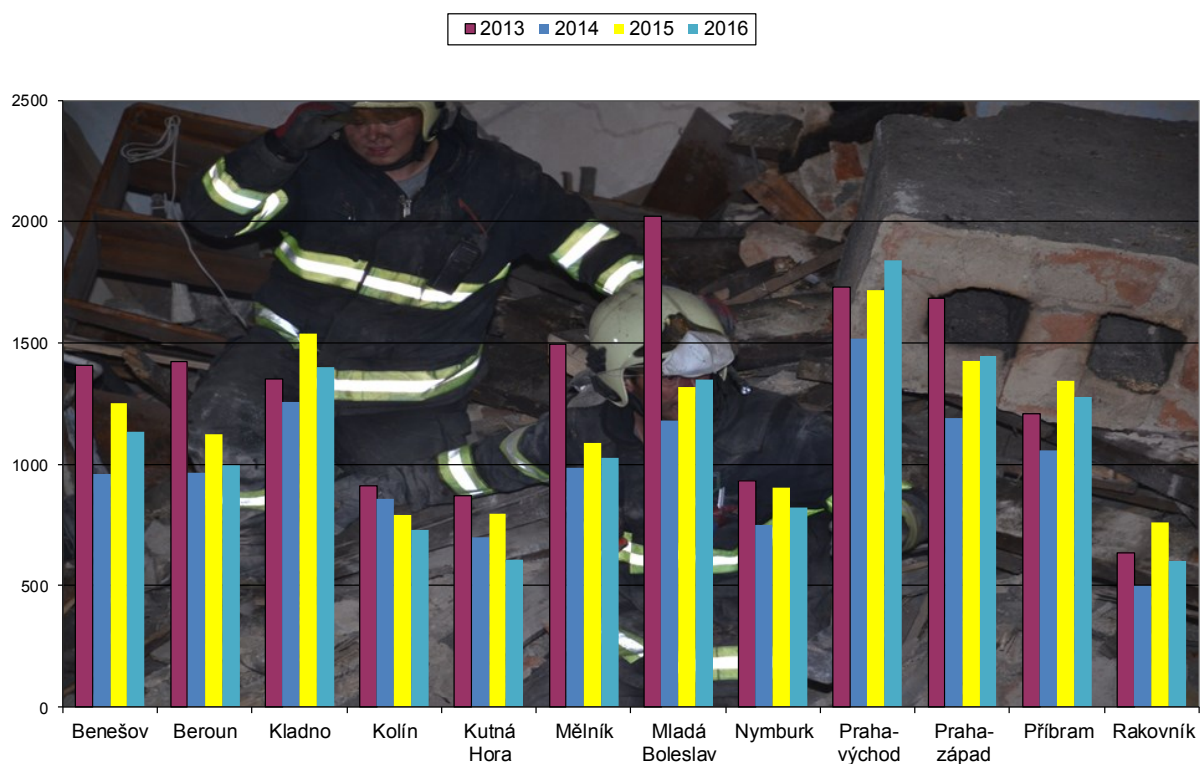
**Souhrnné informace o událostech po okresech
usmrceno, zraněno**

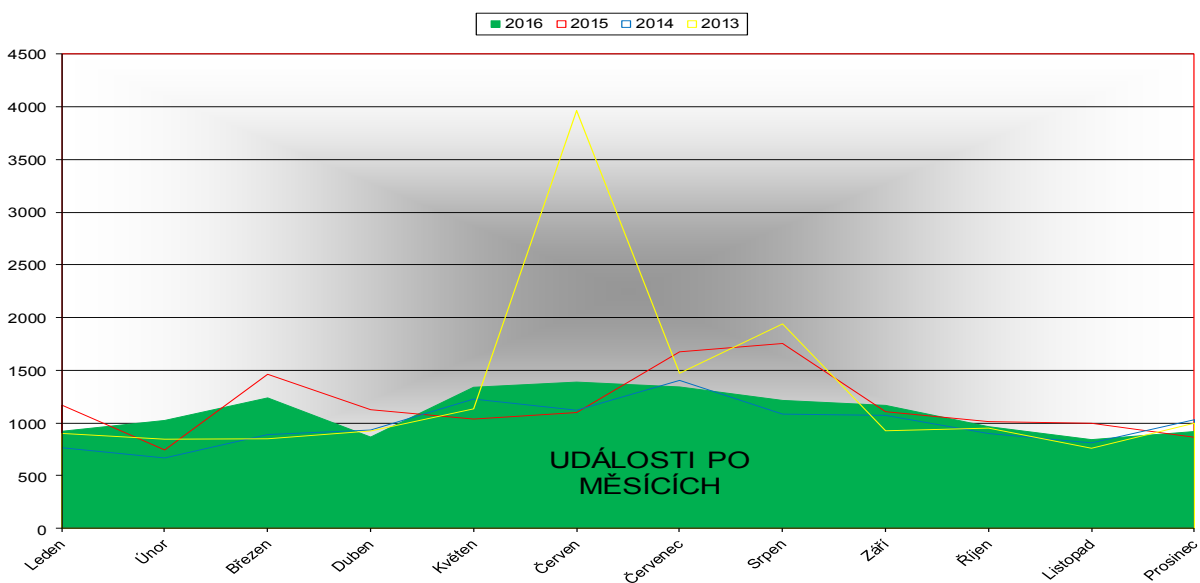
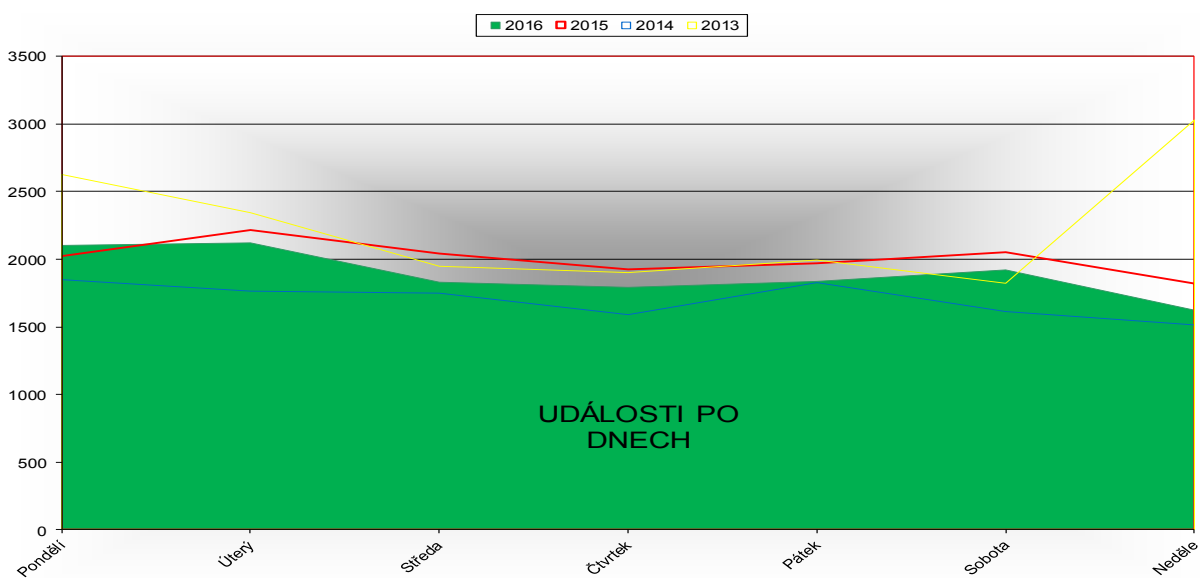
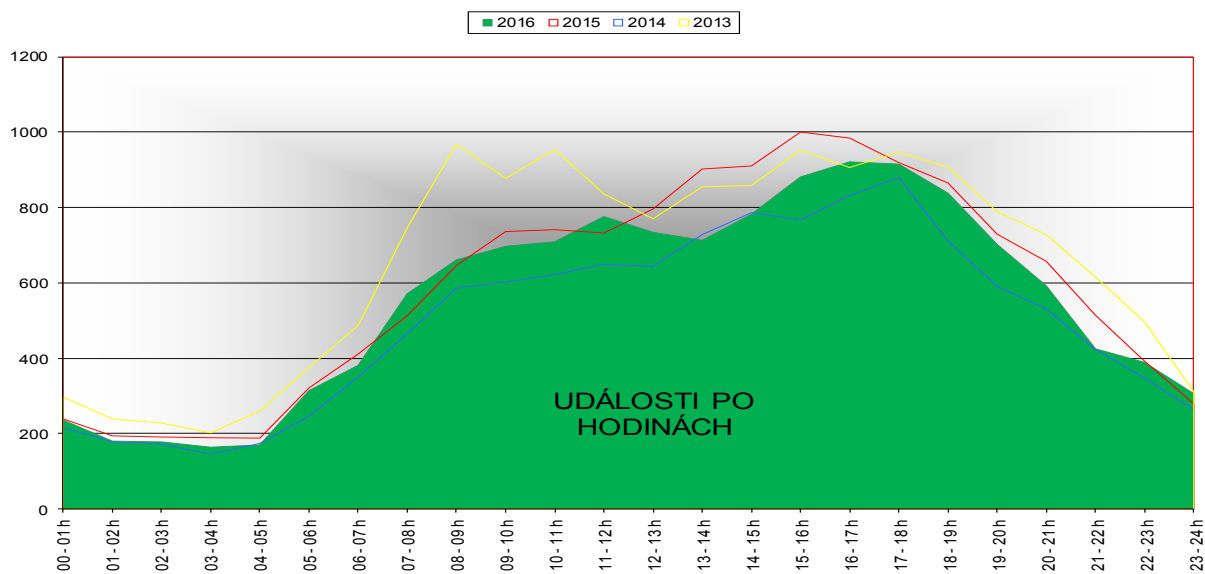
		Benešov	Beroun	Kladno	Kolín	Kutná Hora	Mělník	Mladá Boleslav	Nymburk	Praha východ	Praha západ	Příbram	Rakovník	CELKEM
Civilní osoby	Usmrcených	29	23	38	28	11	34	39	24	33	24	29	15	327
	Zraněných	384	256	374	242	196	234	389	273	571	398	328	168	3813
	Zachráněných	281	217	237	166	113	168	303	178	394	227	240	76	2600
	Evakuovaných	115	260	206	1144	544	366	871	739	1290	3859	28	135	9557
Hasiči	Usmrcených	0	0	0	0	0	0	0	0	0	0	0	0	0
	Zraněných profesionálních	2	4	4	3	0	2	7	3	4	6	2	1	38
	Zraněných dobrovolných	0	2	0	1	0	1	2	1	3	6	1	0	17

Usmrcené a zraněné osoby podle kategorie

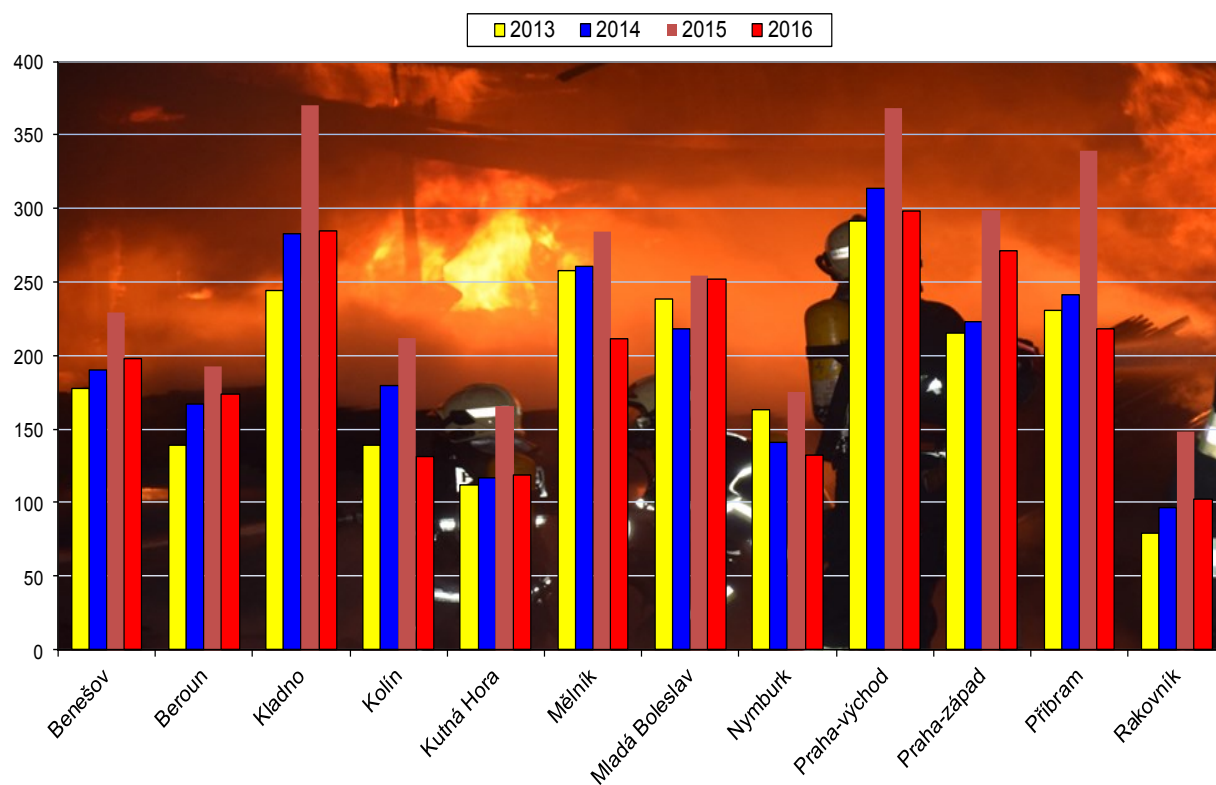
Kategorie	Usmrcených osob	Zraněných osob
Děti do 15 let	2	265
Osoby od 15 do 60 let	224	2929
Osoby nad 60 let	101	619
Hasiči HZS ČR	0	38
Hasiči HZS podniků	0	2
Hasiči SDH, ostatní HZS	0	17
Hasiči neurčených jednotek	0	0
Příslušníci složek IZS	0	6
CELKEM	327	3876

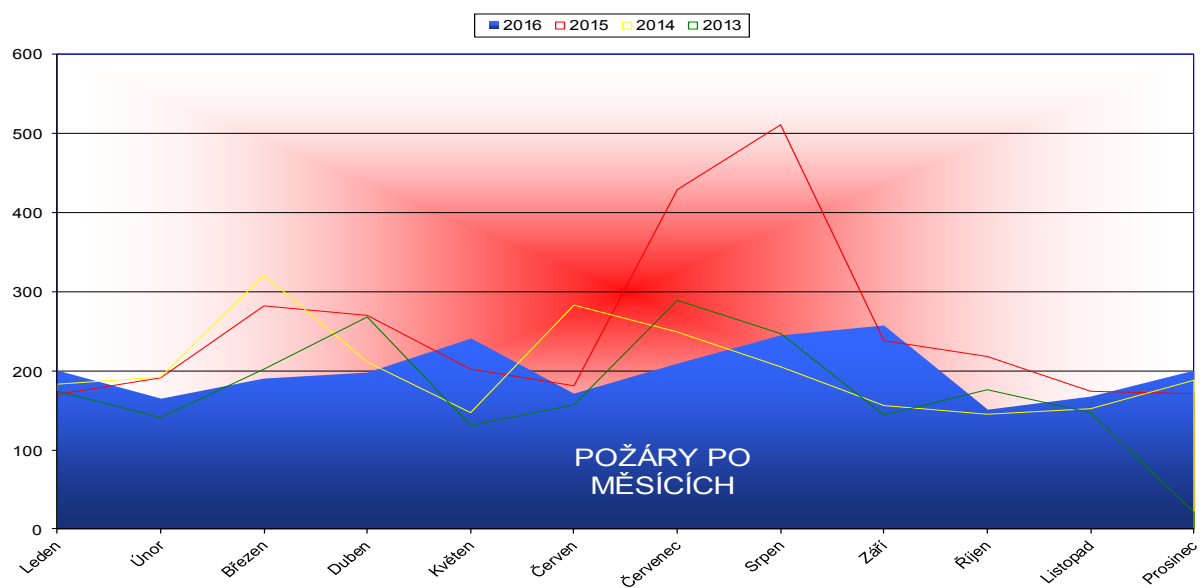
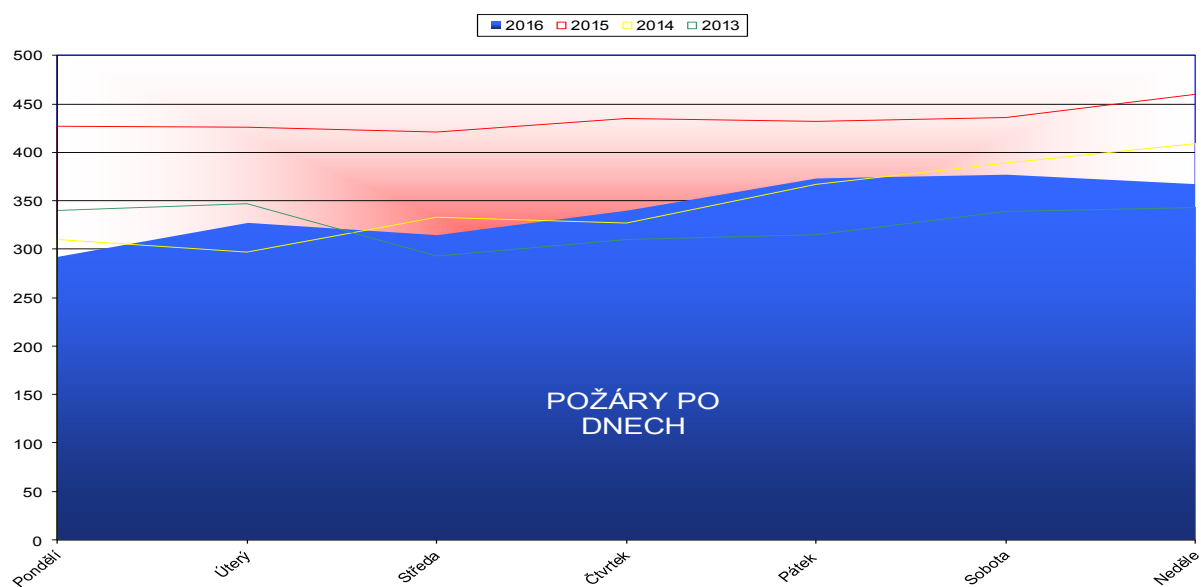
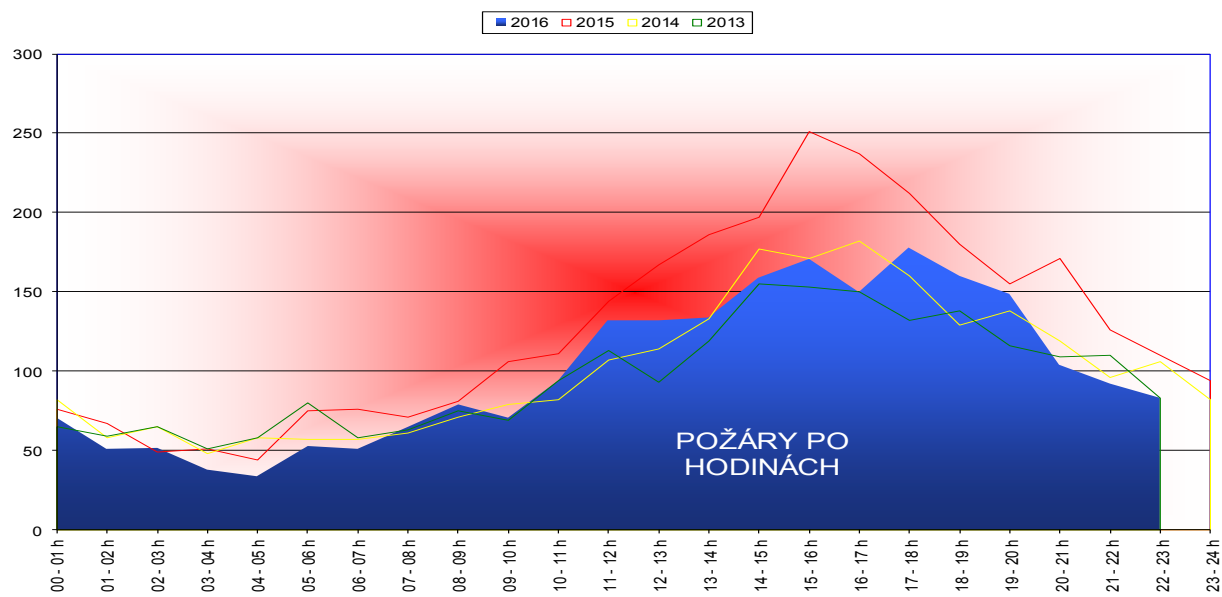
Porovnání počtu událostí po okresech



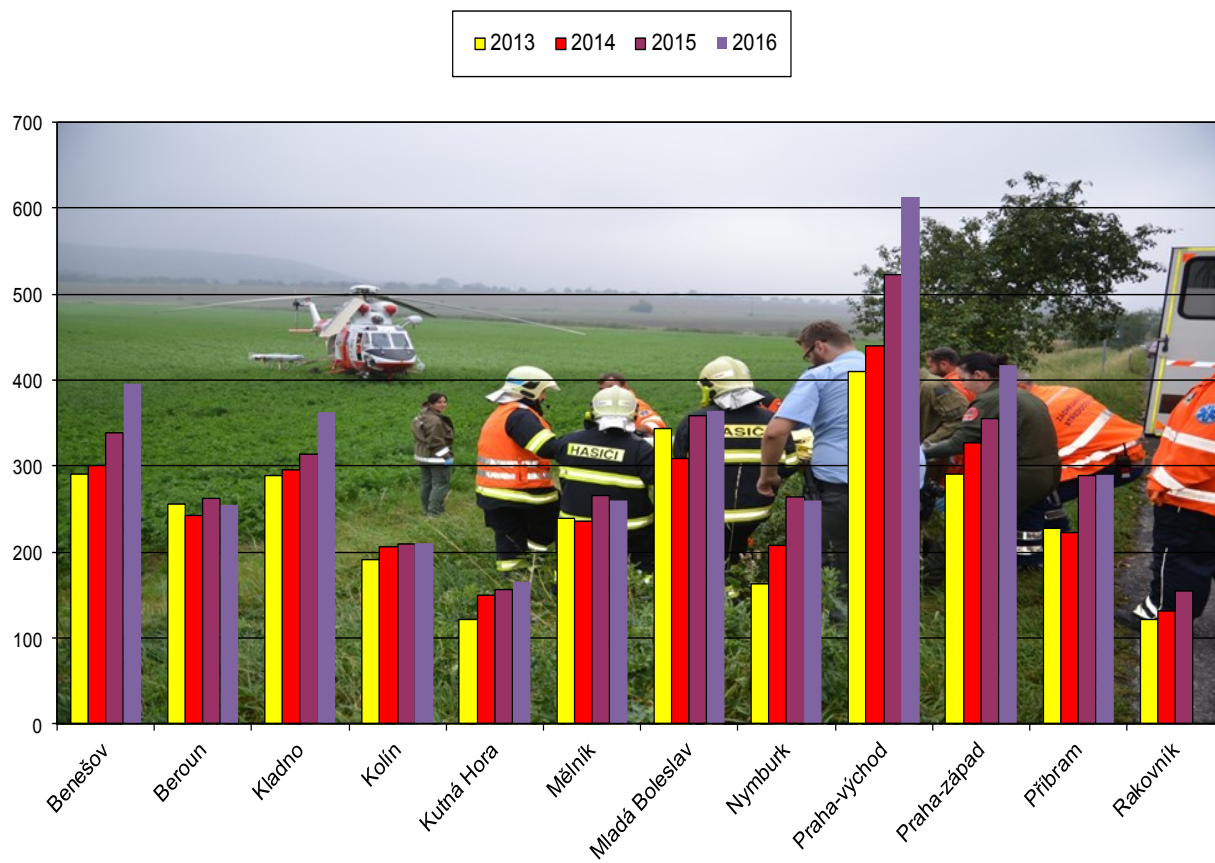


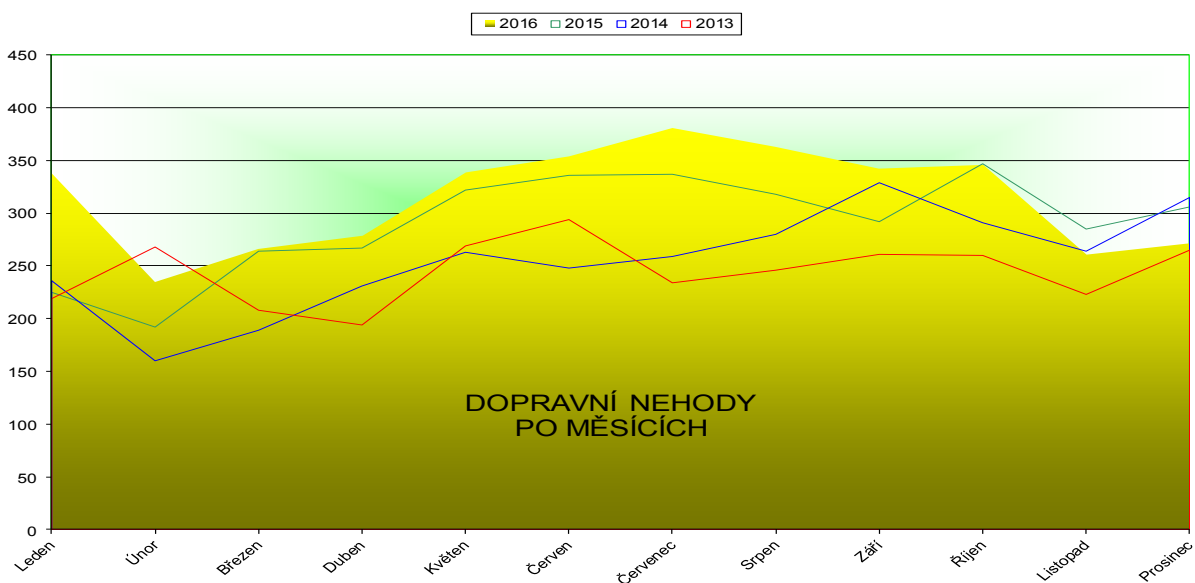
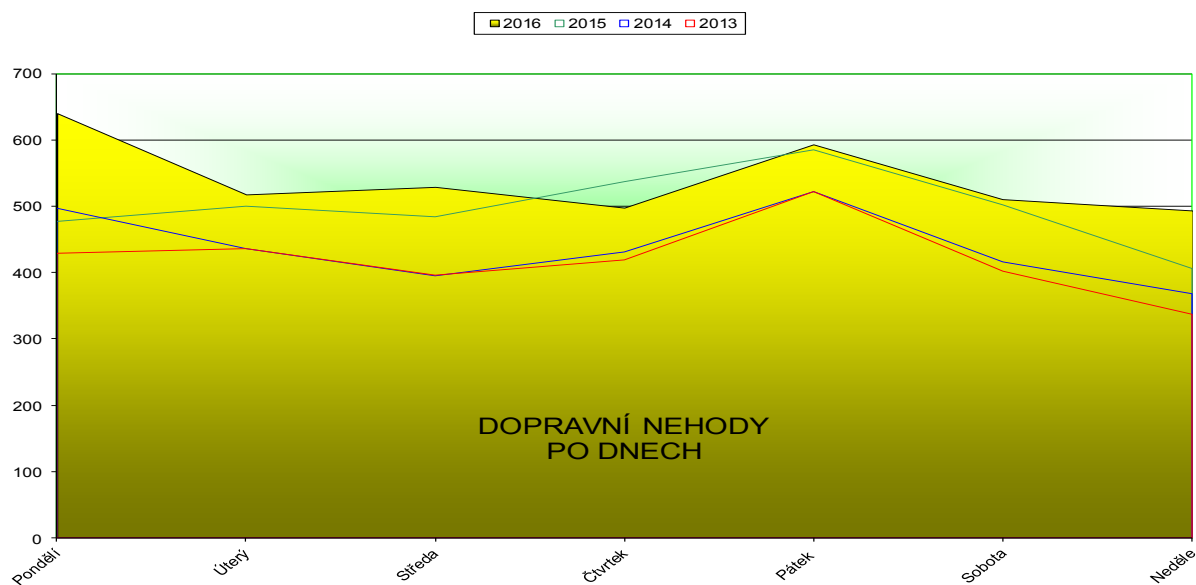
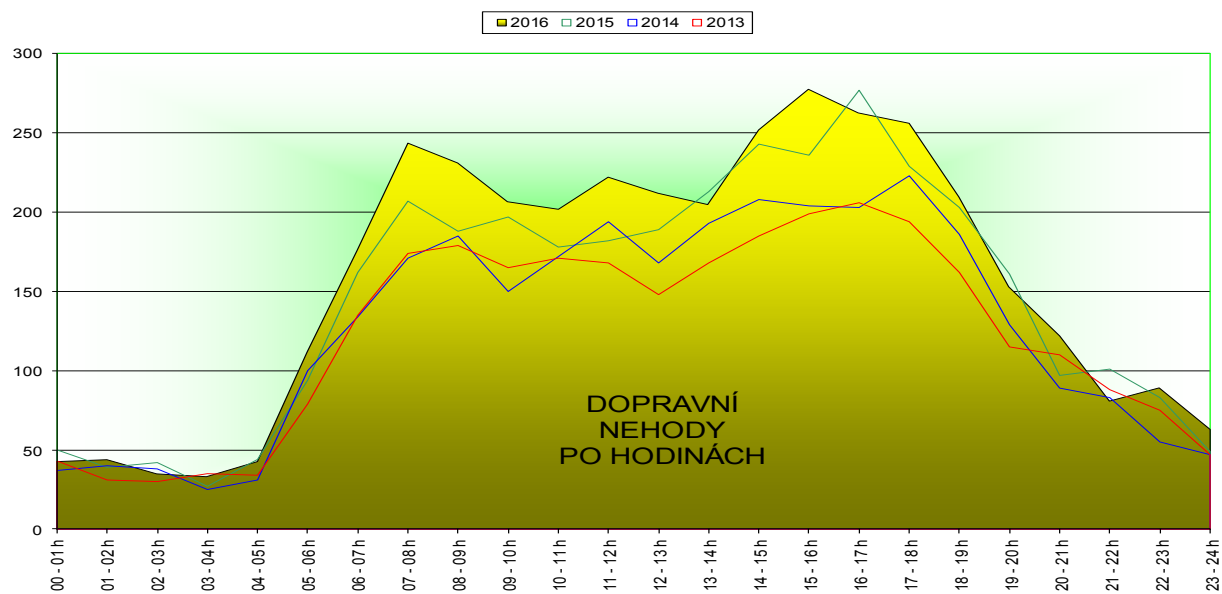
Porovnání počtu požárů po okresech



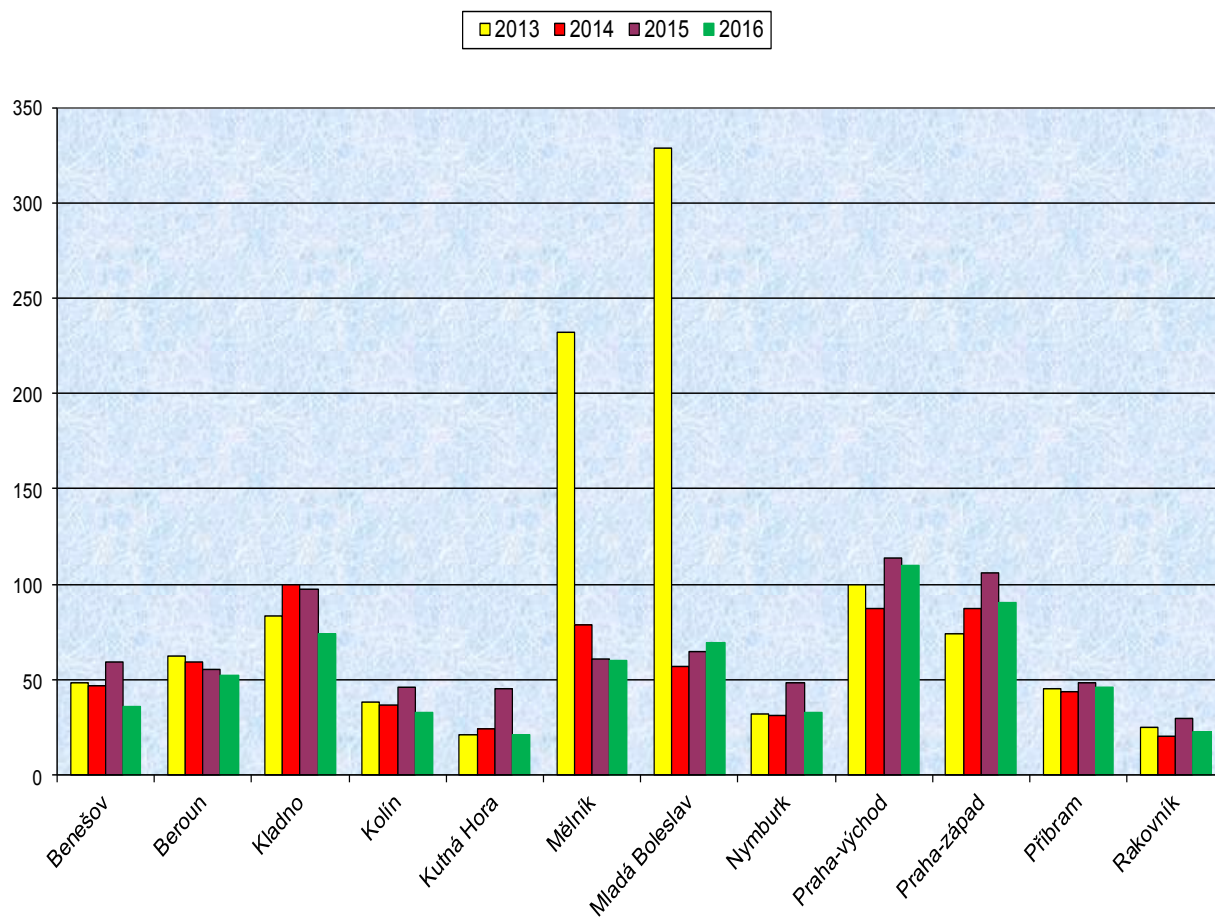


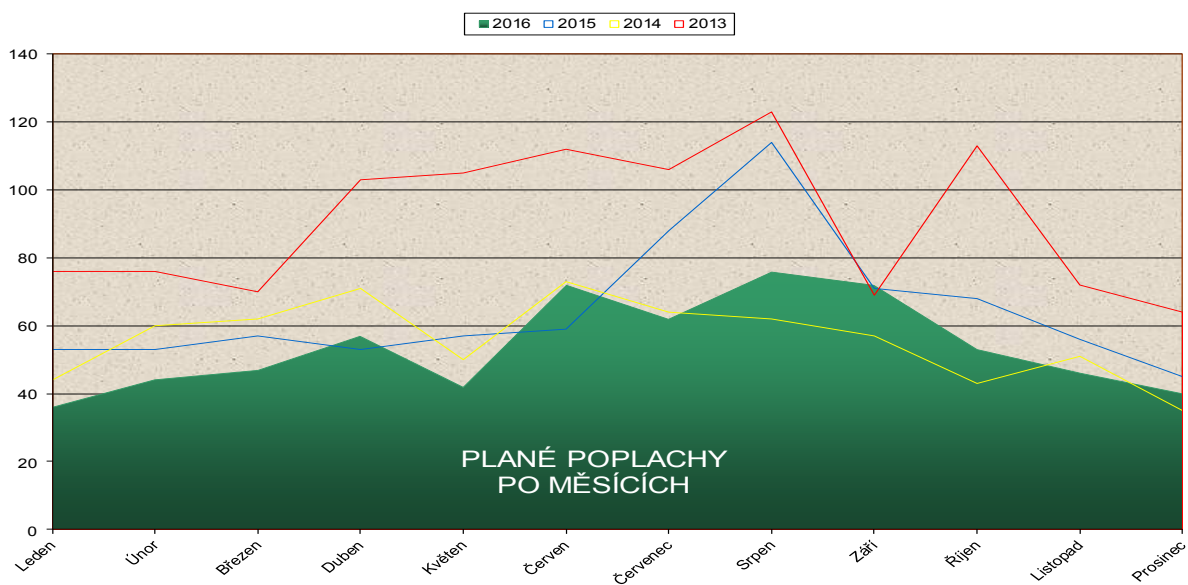
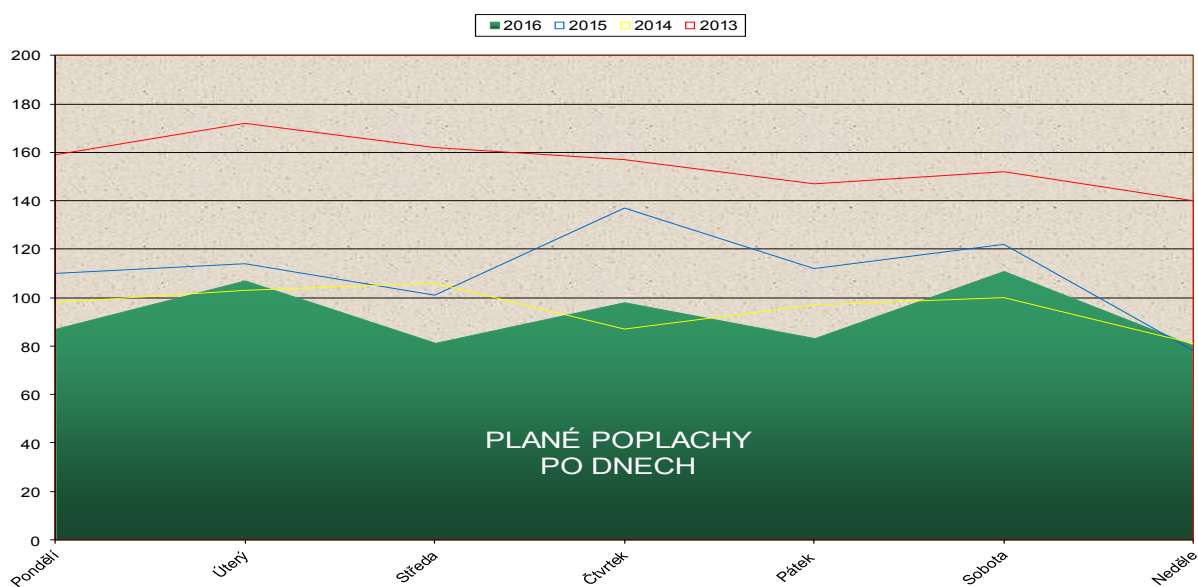
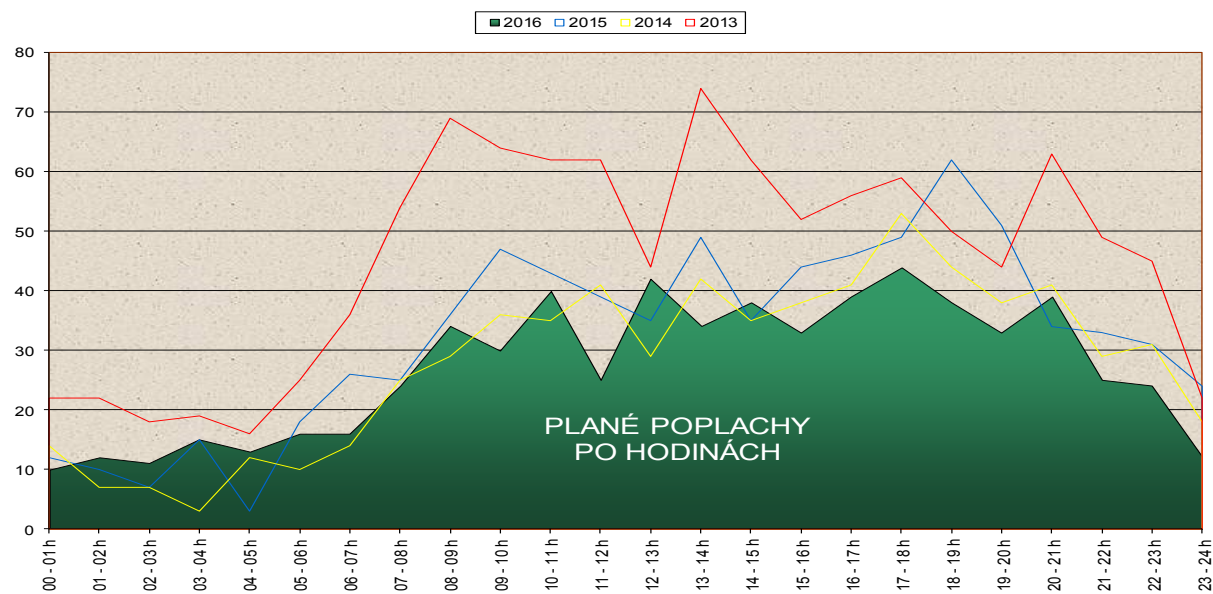
Porovnání počtu dopravních nehod po okresech





Porovnání počtu planých poplachů po okresech





Požáry podle příčiny a činnosti při vzniku

KATEGORIE		2014		2015		2016	
		Počet požárů	Přímá škoda tis. Kč	Počet požárů	Přímá škoda tis. Kč	Počet požárů	Přímá škoda tis. Kč
Nedodržované	neobjasněná příčina, dosud v šetření	22	7 405 Kč	261	16 650 Kč	162	4 699 Kč
	dále nešetřená příčina a činnost při vzniku	1228	0 Kč	0	0 Kč	0	0 Kč
Úmysl, děti	neprokázané zavinění	35	28 Kč	636	4 957 Kč	461	2 441 Kč
	úmyslné zapálení - pachatel zjištěn	6	471 Kč	15	214 Kč	16	961 Kč
	úmyslné zapálení - pachatel nezjištěn	220	29 100 Kč	260	36 613 Kč	168	48 126 Kč
	sebevražedný úmysl, nemoc	7	6 202 Kč	1	50 Kč	5	384 Kč
	děti do 15 let	29	2 797 Kč	48	3 912 Kč	17	224 Kč
Nedbalost	kouření	92	10 679 Kč	303	11 873 Kč	168	4 341 Kč
	zakládání ohňů, vypalování trávy	16	537 Kč	232	892 Kč	148	248 Kč
	nesprávná obsluha topidla	4	450 Kč	27	12 177 Kč	20	2 601 Kč
	sušení materiálů a hořlaviny u topidla	6	2 091 Kč	6	255 Kč	4	2 060 Kč
	nespr. používání hořlavých kap. a plynů	12	265 Kč	6	3 608 Kč	10	121 Kč
	používání ohně k osvětlování, rozehrívání	18	2 711 Kč	28	3 136 Kč	27	6 724 Kč
	manipulace se žhavým popelem	37	622 Kč	72	3 514 Kč	103	10 694 Kč
	sváření a řezání, rozehrívání, rozmrazování	12	290 260 Kč	15	7 284 Kč	16	7 772 Kč
	zanedbání bezpečnostních předpisů	78	68 560 Kč	74	6 143 Kč	69	7 075 Kč
	nespecifikovaná nedbalost (nelze určit)	35	11 656 Kč	64	1 728 Kč	33	4 720 Kč
	vznícení potravin			38	2 136 Kč	49	791 Kč
	NEDBALOST CELKEM	310	387 831 Kč	865	52 746 Kč	647	47 147 Kč
Komíny	nevhodná konstrukce komínu	9	721 Kč	15	13 287 Kč	16	1 405 Kč
	zazděný nebo přizděný trám v komíně	4	88 Kč	6	1 063 Kč	6	2 130 Kč
	spáry v komíně, nezajištěná kom. dvířka	3	220 Kč	5	1 040 Kč	6	3 440 Kč
	jiskry z komína a zažehnutí sazí v komíně	41	338 Kč	107	838 Kč	141	807 Kč
	KOMÍNY CELKEM	57	1 367 Kč	133	16 228 Kč	169	7 782 Kč
Topidla	technická závada topidla	3	740 Kč	2	10 Kč	5	260 Kč
	špatný stav topidla nebo kouřovodu	6	2 341 Kč	1	100 Kč	0	0 Kč
	nesprávná instalace topidel a kouřovodů	12	1 712 Kč	9	995 Kč	17	3 075 Kč
	jiná závada	1	200 Kč	2	10 Kč	0	0 Kč
	TOPIDLA CELKEM	22	4 993 Kč	14	1 115 Kč	22	3 335 Kč
Technické závady	technické závady - vada materiálu	316	103 905 Kč	361	73 463 Kč	322	74 410 Kč
	nesprávná instalace	5	4 570 Kč	1	25 Kč	0	0 Kč
	nesprávná údržba - není prováděná	0	0 Kč	1	30 Kč	2	0 Kč
	žhavé materiály a výrobky /i při kalení/	3	132 Kč	5	565 Kč	10	253 Kč
	cizí předmět ve stroji	7	1 255 Kč	55	6 535 Kč	28	369 Kč
	výboje statické elektřiny	4	0 Kč	7	735 Kč	8	0 Kč
	úlet jisker z výfuku a parního stroje	4	50 Kč	22	231 Kč	23	212 Kč
	tření a přehřátí	8	1 346 Kč	18	1 410 Kč	19	7 387 Kč
	ost. nepředpokl. změny provoz. parametrů	88	22 069 Kč	211	33 939 Kč	200	70 191 Kč
	TECHNICKÉ ZÁVADY CELKEM	435	133 327 Kč	681	116 933 Kč	612	152 822 Kč

Požáry podle příčiny a činnosti při vzniku – pokračování

KATEGORIE		2014		2015		2016	
		Počet požárů	Přímá škoda tis. Kč	Počet požárů	Přímá škoda tis. Kč	Počet požárů	Přímá škoda tis. Kč
Samovznícení	Samovznícení zemědělských plodin	4	2 972 Kč	28	70 Kč	28	1 130 Kč
	Samovznícení uhlí	2	10 Kč	4	0 Kč	3	0 Kč
	Samovznícení olejů a tuků	1	150 Kč	4	57 Kč	0	0 Kč
	Samovznícení chemických látek	0	0 Kč	1	0 Kč	3	450 Kč
	Samovznícení chemických výrobků	2	6 200 Kč	4	2 Kč	1	50 Kč
	Jiné samovznícení	7	589 Kč	13	900 Kč	17	3 090 Kč
	SAMOVZNÍČENÍ CELKEM	16	9 921 Kč	54	1 029 Kč	52	4 720 Kč
Výbuchy	Výbuchy plynu	0	0 Kč	2	810 Kč	1	18 Kč
	Výbuchy par hořlavých kapalin	0	0 Kč	2	1 520 Kč	0	0 Kč
	Výbuchy prachu	0	0 Kč	0	0 Kč	0	0 Kč
	Výbuchy výbušnin	0	0 Kč	0	0 Kč	0	0 Kč
	Výbuchy tlak. nádob, kotlů	1	1 360 Kč	0	0 Kč	0	0 Kč
	VÝBUCHY - CELKEM	1	1 360 Kč	4	2 330 Kč	1	18 Kč
Manipulace s hořlavou látkou	u stříkacích zařízení	0	0 Kč	1	1 700 Kč	0	0 Kč
	u čerpacích zařízení pohonných hmot	0	0 Kč	0	0 Kč	0	0 Kč
	u namáčecích zařízení /lázně, vany/	0	0 Kč	0	0 Kč	0	0 Kč
	u dálkové dopravy potrubím a zásobníků	0	0 Kč	0	0 Kč	0	0 Kč
	při lepení podlahov. krytin, kladení podlah	0	0 Kč	0	0 Kč	0	0 Kč
	při výrobě hořlavých a výbušných látek	0	0 Kč	0	0 Kč	0	0 Kč
	při manipulaci s hořlavými a výbuš. látkami	0	0 Kč	1	20 000 Kč	0	0 Kč
	při technologii skladování	0	0 Kč	0	0 Kč	0	0 Kč
	jiné	0	0 Kč	1	0 Kč	0	0 Kč
	MANIPULACE S H.L. CELKEM	0	0 Kč	3	21 700 Kč	0	0 Kč
Mimořádné příčiny	blesk - objekty chráněné hromosvodem	1	80 Kč	1	300 Kč	1	80 Kč
	blesk - objekty nechráněné hromosvodem	5	3 305 Kč	1	1 000 Kč	6	2 315 Kč
	blesk - ostatní případy zapálení	2	674 Kč	17	466 Kč	10	350 Kč
	živelná pohroma /mimo blesku/	0	0 Kč	0	0 Kč	3	0 Kč
	dopravní nehoda	28	2 592 Kč	34	3 518 Kč	24	997 Kč
	vojenské cvičení, ohňostroje	4	1 157 Kč	9	250 Kč	6	10 Kč
	jiné příčiny	4	0 Kč	0	0 Kč	0	0 Kč
	MIMOŘÁDNÉ PŘÍČINY	44	7 808 Kč	62	5 534 Kč	50	3 752 Kč
CELKEM		2432	592 582 Kč	3037	280 011 Kč	2391	281 861 Kč

Negativní vlivy při zásazích

	2014	2015	2016
Pozdní příjezd jednotek PO. Za pozdní se považují činnosti, při nichž dochází k prokazatelným časovým prodlevám oproti běžným možnostem.			
špatná funkce ohlašovy požáru	3	6	3
selhání spojovacích prostředků	17	79	34
pozdní ohlášení oproti času zpozorování	1	5	2
pozdní vyhlášení poplachu jednotce PO oproti ohlášení	4	10	6
pozdní výjezd jednotky PO oproti vyhlášení poplachu	1	135	28
obtížná cesta na místo	31	59	61
selhání vozidla na cestě	2	1	2
přivolaná místní jednotka nevyjela	2	0	0
pozdní přivolání dalších jednotek	0	0	0
jiné (pozdní příjezd)	10	15	10
CELKEM	71	310	146
Podmínky nasazení			
nedostatek sil	0	4	0
nedostatek základní techniky a technických prostředků	2	3	1
nedostatek speciální techniky	2	2	2
nedostatek vody, nevyhovující požární vodovod, zaasfaltované hydrantové uzávěry	0	1	2
nedostatek ostatních hasebních prostředků	0	0	0
nedostatek ochranných prostředků	0	1	0
selhání techniky	9	10	11
nesprávné nasazení sil a prostředků	2	0	0
špatná spolupráce s majitelem (uživatelé)	1	8	7
jiné (selhání techniky v důsledku špatného použití)	1	0	4
CELKEM	17	29	27
Okolnosti znesnadňující provedení zásahu			
zadýmení a přítomnost plynných toxických látek	36	35	30
sálání tepla a roztékání hořlavých hmot	5	6	5
nevypnutý elektrický proud	2	7	4
nebezpečí výbuchu nebo destrukce	7	7	3
nevyhovující nástupní plocha	4	6	5
nevyhovující zásahové nebo evakuační cesty	8	11	10
teplota pod minus 10 stupňů Celsia	0	1	3
jiné vlivy atmosférických podmínek (vítr, sucho, živelní pohroma)	13	65	21
negativní vliv technologické dispozice, nesprávné skladování	2	1	1
jiné (vícenásobné ohnisko včetně znovurozhoření, radioaktivita)	4	4	5
CELKEM	81	143	87
Okolnosti znesnadňující řízení zásahu			
nedostatečná podpora z OPIS	7	13	8
nedostatečná podpora z krizového štábu okresu/kraje	0	0	0
nedostatky ve spolupráci složek IZS na místě zásahu (výměna informací)	0	2	1
nedostatky ve vyžádané pomoci od orgánů místní samosprávy	0	0	1
nedostatky ve vyžádané pomoci od orgánů státní správy	0	0	0
nedostatečná nebo nevhodná reakce obyvatel na vzniklou mimořádnou událost	0	2	1
jiné (znesnad. řízení)	4	8	13
CELKEM	11	25	24