

STATISTICKÉ ÚDAJE O ZÁSAHOVÉ ČINNOSTI
ZÁKLADNÍ UKAZATELE ROKU 2015 A POROVNÁNÍ S ROKEM 2014

Aktuální součtová tabulka

| Typ události | počet | tj. v % |
|--|-----------------------|---------|
| Požár (P) | | |
| Požár | 2961 | 21,08 |
| Požár bez účasti JPO | 76 | 0,54 |
| CELKEM POŽÁR | 3037 | |
| Dopravní nehoda (DN) | | |
| Dopravní nehoda silniční | 3358 | 23,90 |
| Dopravní nehoda silniční hromadná | 28 | 0,20 |
| Dopravní nehoda železniční (vč. metra) | 101 | 0,72 |
| Dopravní nehoda letecká | 1 | 0,01 |
| Dopravní nehoda – ostatní | 3 | 0,02 |
| CELKEM DOPRAVNÍ NEHODY | 3491 | |
| Únik nebezpečné chemické látky (UNL) | | |
| Únik plynu/aerosolu | 169 | 1,20 |
| Únik kapaliny (mimo ropných produktů) | 50 | 0,36 |
| Únik ropných produktů | 696 | 4,95 |
| Únik pevné látky | 4 | 0,03 |
| Únik nebezpečné chem. látky – ostatní (včetně jiné než chemické) | 7 | 0,05 |
| CELKEM ÚNIKY NL | 926 | |
| Technická havárie (TH) | | |
| Technická havárie | 0 | 0,00 |
| Technická pomoc | 5037 | 35,86 |
| Technologická pomoc | 60 | 0,43 |
| Ostatní pomoc | 723 | 5,15 |
| CELKEM TECHNICKÉ HAVÁRIE | 5820 | |
| Radiační havárie a nehoda (RHN) | | |
| Radiační havárie a nehoda | 0 | 0,00 |
| Ostatní mimořádné události (OMU) | | |
| Ostatní mimořádné události (epidemie, nákazy a jiné) | 1 | 0,01 |
| Planý poplach (PP) | | |
| Planý poplach | 773 | 5,50 |
| Celkem | 14048 událostí | |

Aktuální součtová tabulka po okresech

| | Benešov | Beroun | Kladno | Kolín | Kutná Hora | Mělník | Mladá Boleslav | Nymburk | Praha-východ | Praha-západ | Příbram | Rakovník |
|---|----------------|---------------|---------------|--------------|-------------------|---------------|-----------------------|----------------|---------------------|--------------------|----------------|-----------------|
| Požár (P) | | | | | | | | | | | | |
| požár | 226 | 192 | 354 | 206 | 158 | 278 | 250 | 172 | 361 | 291 | 332 | 141 |
| Požár bez účasti JPO | 3 | 1 | 16 | 6 | 8 | 6 | 4 | 3 | 7 | 8 | 7 | 7 |
| Dopravní nehoda (DN) | | | | | | | | | | | | |
| Dopravní nehoda silniční | 330 | 257 | 310 | 202 | 148 | 245 | 346 | 249 | 507 | 337 | 278 | 149 |
| Dopravní nehoda silniční hromadná | 5 | 4 | 0 | 0 | 0 | 2 | 3 | 1 | 8 | 8 | 0 | 0 |
| Dopravní nehoda železniční (vč. metra) | 4 | 5 | 4 | 7 | 8 | 19 | 9 | 14 | 8 | 10 | 7 | 6 |
| Dopravní nehoda letecká | 0 | 0 | 0 | 0 | 0 | 0 | 0 | 0 | 0 | 0 | 1 | 0 |
| Dopravní nehoda – ostatní | 0 | 0 | 0 | 0 | 0 | 0 | 0 | 0 | 0 | 0 | 3 | 0 |
| Únik nebezpečné chemické látky (UNL) | | | | | | | | | | | | |
| Únik plynu/aerosolu | 6 | 25 | 30 | 7 | 10 | 17 | 20 | 10 | 16 | 17 | 7 | 4 |
| Únik kapaliny (mimo ropných produktů) | 5 | 2 | 1 | 2 | 0 | 13 | 5 | 3 | 9 | 6 | 2 | 2 |
| Únik ropných produktů | 52 | 71 | 74 | 25 | 31 | 59 | 115 | 29 | 79 | 84 | 49 | 28 |
| Únik pevné látky | 0 | 2 | 0 | 0 | 0 | 1 | 0 | 0 | 0 | 1 | 0 | 0 |
| Únik nebezpečné chem. látky – ostatní (včetně jiné, než chemické) | 0 | 1 | 2 | 1 | 1 | 0 | 1 | 0 | 0 | 1 | 0 | 0 |
| Technická havárie (TH) | | | | | | | | | | | | |
| Technická havárie | 0 | 0 | 0 | 0 | 0 | 0 | 0 | 0 | 0 | 0 | 0 | 0 |
| Technická pomoc | 489 | 419 | 571 | 244 | 342 | 345 | 435 | 334 | 518 | 461 | 537 | 342 |
| Technologická pomoc | 2 | 3 | 3 | 7 | 3 | 3 | 14 | 6 | 12 | 1 | 1 | 5 |
| Ostatní pomoc | 69 | 89 | 78 | 39 | 39 | 39 | 50 | 35 | 76 | 94 | 71 | 44 |
| Radiační havárie a nehoda (RHN) | | | | | | | | | | | | |
| Radiační havárie a nehoda | 0 | 0 | 0 | 0 | 0 | 0 | 0 | 0 | 0 | 0 | 0 | 0 |
| Ostatní mimořádné události (OMU) | | | | | | | | | | | | |
| Ostatní mimořádné události (epidemie, | 1 | 0 | 0 | 0 | 0 | 0 | 0 | 0 | 0 | 0 | 0 | 0 |
| Planý poplach (PP) | | | | | | | | | | | | |
| Planý poplach | 58 | 55 | 97 | 46 | 45 | 61 | 65 | 48 | 114 | 106 | 48 | 30 |
| Celkem | 1250 | 1123 | 1540 | 792 | 793 | 984 | 1317 | 904 | 1715 | 1425 | 1343 | 758 |

Počet jednotlivých událostí podle objektu vzniku

| | Požár | Dopravní nehoda | Únik NL | Technická havárie | MU Ostatní | Planý poplach | Celkem |
|---|-------------|-----------------|------------|-------------------|------------|---------------|--------------|
| Budovy pro zdravotnictví | 2 | 0 | 0 | 39 | 0 | 2 | 43 |
| Budovy pro služby a osobní hygienu | 3 | 0 | 0 | 1 | 0 | 0 | 4 |
| Budovy pro výchovu, vědu a výzkum | 7 | 0 | 2 | 79 | 0 | 14 | 102 |
| Budovy pro kulturu a tělovýchovu | 1 | 0 | 2 | 18 | 0 | 5 | 26 |
| Budovy administrativní | 4 | 0 | 0 | 46 | 0 | 10 | 60 |
| Budovy pro společné ubytování | 60 | 0 | 2 | 120 | 0 | 17 | 199 |
| Budovy pro obchod a stravování | 18 | 0 | 3 | 38 | 0 | 84 | 143 |
| Budovy pro sociální zabezpečení | 4 | 0 | 1 | 70 | 0 | 4 | 79 |
| Budovy historické a církevní | 1 | 0 | 0 | 9 | 0 | 0 | 10 |
| Bytový fond domovní | 115 | 2 | 32 | 1028 | 0 | 34 | 1211 |
| Rodinné domky | 228 | 2 | 23 | 601 | 0 | 40 | 894 |
| Ostatní budovy pro bydlení | 5 | 0 | 0 | 15 | 0 | 3 | 23 |
| Výrobní budovy mimo zemědělské a lesy | 59 | 0 | 18 | 41 | 0 | 34 | 152 |
| Energetické výrobní budovy | 12 | 1 | 6 | 24 | 0 | 13 | 56 |
| Budovy pro dopravu a spoje | 0 | 0 | 4 | 25 | 0 | 7 | 36 |
| Budovy pro garážování a údržbu | 17 | 1 | 1 | 15 | 0 | 2 | 36 |
| Budovy pro skladování nezemědělských produktů | 7 | 0 | 5 | 14 | 1 | 58 | 85 |
| Budovy pro živočišnou a rostlinnou výrobu | 3 | 0 | 0 | 4 | 0 | 4 | 11 |
| Budovy pro skladování zem. produktů | 5 | 0 | 1 | 7 | 0 | 1 | 14 |
| Objekty mimo budov | 20 | 4 | 71 | 161 | 0 | 10 | 266 |
| Objekty mimo budov v zemědělství | 2 | 0 | 0 | 1 | 0 | 3 | 6 |
| Objekty ve výstavbě a rekonstrukci | 6 | 0 | 1 | 5 | 0 | 1 | 13 |
| Opuštěné objekty a demolice | 107 | 0 | 3 | 6 | 0 | 9 | 125 |
| Provizoria a účelové objekty | 88 | 0 | 0 | 28 | 0 | 5 | 121 |
| Dopravní prostředky a pracovní stroje | 323 | 3379 | 357 | 351 | 0 | 46 | 4456 |
| Garáže mimo budov | 2 | 0 | 0 | 6 | 0 | 0 | 8 |
| Komunikace | 3 | 16 | 359 | 488 | 0 | 35 | 901 |
| Zemědělské plochy | 207 | 0 | 0 | 12 | 0 | 29 | 248 |
| Lesy | 284 | 1 | 0 | 847 | 0 | 55 | 1187 |
| Volné skládky | 544 | 1 | 28 | 960 | 0 | 137 | 1670 |
| Odpady | 623 | 0 | 2 | 16 | 0 | 34 | 675 |
| Nezatříděno | 277 | 84 | 5 | 745 | 0 | 77 | 1188 |
| OBJEKTY CELKEM | 3037 | 3491 | 926 | 5820 | 1 | 773 | 14048 |

Zásahy dle vzdálenosti

| Vzdálenost | Požár | Dopravní nehoda | Únik NL | Technická havárie | Ostatní MU | Planý poplach | Celkem |
|---------------|-------------|-----------------|-------------|-------------------|------------|---------------|--------------|
| do 1 km | 857 | 243 | 202 | 1161 | 1 | 194 | 2658 |
| 1 - 2 km | 724 | 296 | 176 | 1032 | 2 | 150 | 2380 |
| 2 - 3 km | 581 | 251 | 108 | 665 | 0 | 109 | 1714 |
| 3 - 4 km | 467 | 235 | 59 | 450 | 1 | 102 | 1314 |
| 4 - 5 km | 502 | 260 | 47 | 423 | 0 | 92 | 1324 |
| 5 - 6 km | 474 | 276 | 44 | 307 | 0 | 72 | 1173 |
| 6 - 7 km | 438 | 274 | 61 | 332 | 0 | 64 | 1169 |
| 7 - 8 km | 400 | 251 | 42 | 279 | 0 | 44 | 1016 |
| 8 - 9 km | 294 | 220 | 33 | 228 | 0 | 42 | 817 |
| 9 - 10 km | 508 | 301 | 43 | 342 | 1 | 87 | 1282 |
| 11 - 15 km | 1300 | 1067 | 183 | 924 | 0 | 171 | 3645 |
| 16 - 20 km | 637 | 602 | 77 | 500 | 1 | 85 | 1902 |
| nad 20 km | 679 | 585 | 75 | 449 | 3 | 58 | 1849 |
| CELKEM | 7861 | 4861 | 1150 | 7092 | 9 | 1270 | 22243 |

Počty jednotek u událostí

| | Požár | Dopravní nehoda | Únik NL | Technická havárie | Planý poplach | Celkem |
|----------------------------|-------------|-----------------|-------------|-------------------|---------------|--------------|
| Zasahovalo jednotek | 7865 | 4862 | 1150 | 7092 | 1270 | 22248 |
| - z toho HZS ČR | 3482 | 4094 | 887 | 4913 | 813 | 14194 |
| - z toho HZS podniku | 346 | 246 | 108 | 214 | 27 | 942 |
| - z toho SDH obcí | 4031 | 522 | 154 | 1965 | 430 | 7105 |
| - z toho SDH podniku | 1 | 0 | 1 | 0 | 0 | 2 |
| - z toho jiné | 9 | 1 | 0 | 3 | 0 | 14 |
| Počet všech událostí | 2961 | 3488 | 926 | 5791 | 766 | 13933 |
| - s účastí j. HZS ČR | 2808 | 3458 | 806 | 4627 | 744 | 12445 |
| - s účastí j. HZS podniku | 325 | 181 | 107 | 208 | 25 | 847 |
| - s účastí j. SDH obcí | 2093 | 496 | 144 | 1768 | 330 | 4832 |
| - s účastí j. SDH podniku | 1 | 0 | 1 | 0 | 0 | 2 |
| - s účastí jednotek jiných | 5 | 1 | 0 | 2 | 0 | 9 |

Základní údaje o požárech po okresech I. část

| | Benešov | Beroun | Kladno | Kolín | Kutná Hora | Mělník |
|--|----------------|---------------|---------------|---------------|-------------------|----------------|
| Počet požárů CELKEM | 229 | 193 | 370 | 212 | 166 | 284 |
| Požáry se škodou < než 10 000,- Kč | 157 | 130 | 270 | 141 | 121 | 228 |
| Požáry se škodou 10 000 – 250 000,- Kč | 54 | 53 | 79 | 59 | 38 | 37 |
| Požáry se škodou 250 100 – 999 999 Kč | 13 | 7 | 15 | 8 | 3 | 15 |
| Požáry se škodou 1 000 100 - 10 000 000 Kč | 5 | 3 | 6 | 4 | 4 | 4 |
| Požáry se škodou nad 10 000 000,- Kč | 0 | 0 | 0 | 0 | 0 | 0 |
| Počet usmrcených CELKEM | 1 | 0 | 5 | 0 | 1 | 4 |
| Usmrcených < 15 let | 0 | 0 | 0 | 0 | 0 | 0 |
| Usmrcených 15 let – 60 let | 1 | 0 | 5 | 0 | 1 | 3 |
| Usmrcených > 60 let | 0 | 0 | 0 | 0 | 0 | 1 |
| Usmrcených – hasiči HZS ČR | 0 | 0 | 0 | 0 | 0 | 0 |
| Usmrcených – hasiči HZS podniku | 0 | 0 | 0 | 0 | 0 | 0 |
| Usmrcených – hasiči SDH, ostatní | 0 | 0 | 0 | 0 | 0 | 0 |
| Počet zraněných CELKEM | 10 | 8 | 22 | 14 | 1 | 16 |
| Zraněných < 15 let | 0 | 0 | 2 | 0 | 0 | 0 |
| Zraněných 15 let – 60 let | 6 | 1 | 17 | 6 | 0 | 12 |
| Zraněných > 60 let | 1 | 1 | 1 | 6 | 0 | 0 |
| Zraněných – hasiči HZS ČR | 1 | 3 | 2 | 1 | 0 | 2 |
| Zraněných – hasiči HZS podniku | 0 | 0 | 0 | 0 | 0 | 0 |
| Zraněných – hasiči SDH, ostatní | 2 | 3 | 0 | 1 | 1 | 2 |
| Evakuováno celkem | 0 | 2 | 200 | 32 | 0 | 140 |
| Zachráněno celkem | 2 | 0 | 34 | 15 | 0 | 9 |
| Přímá škoda (tis. Kč) | 16 414 | 21 422 | 26 917 | 19 568 | 10 697 | 21 623 |
| Uchráněné hodnoty (tis. Kč) | 81 266 | 50 637 | 57 269 | 56 620 | 82 234 | 239 736 |

Základní údaje o požárech po okresech II. část

| | Mladá Boleslav | Nymburk | Praha-východ | Praha-západ | Příbram | Rakovník |
|--|-----------------------|----------------|---------------------|--------------------|----------------|-----------------|
| Počet požárů CELKEM | 254 | 175 | 368 | 299 | 339 | 148 |
| Požáry se škodou < než 10 000,- Kč | 174 | 129 | 249 | 201 | 263 | 112 |
| Požáry se škodou 10 000 – 250 000,- Kč | 61 | 38 | 84 | 69 | 60 | 25 |
| Požáry se škodou 250 100 – 999 999 Kč | 12 | 7 | 29 | 22 | 12 | 6 |
| Požáry se škodou 1 000 100 - 10 000 000 Kč | 6 | 1 | 6 | 7 | 4 | 5 |
| Požáry se škodou nad 10 000 000,- Kč | 1 | 0 | 0 | 0 | 0 | 0 |
| Počet usmrcených CELKEM | 2 | 1 | 0 | 1 | 0 | 0 |
| Usmrcených < 15 let | 0 | 0 | 0 | 0 | 0 | 0 |
| Usmrcených 15 let – 60 let | 2 | 0 | 0 | 0 | 0 | 0 |
| Usmrcených > 60 let | 0 | 1 | 0 | 1 | 0 | 0 |
| Usmrcených – hasiči HZS ČR | 0 | 0 | 0 | 0 | 0 | 0 |
| Usmrcených – hasiči HZS podniku | 0 | 0 | 0 | 0 | 0 | 0 |
| Usmrcených – hasiči SDH, ostatní | 0 | 0 | 0 | 0 | 0 | 0 |
| Počet zraněných CELKEM | 26 | 9 | 30 | 15 | 26 | 14 |
| Zraněných < 15 let | 0 | 0 | 2 | 0 | 8 | 0 |
| Zraněných 15 let – 60 let | 17 | 5 | 13 | 10 | 13 | 5 |
| Zraněných > 60 let | 4 | 0 | 3 | 2 | 1 | 3 |
| Zraněných – hasiči HZS ČR | 4 | 2 | 4 | 2 | 2 | 5 |
| Zraněných – hasiči HZS podniku | 0 | 0 | 0 | 0 | 0 | 0 |
| Zraněných – hasiči SDH, ostatní | 1 | 2 | 8 | 1 | 2 | 1 |
| Evakuováno celkem | 56 | 167 | 36 | 317 | 3 | 20 |
| Zachráněno celkem | 2 | 0 | 3 | 9 | 5 | 1 |
| Přímá škoda (tis. Kč) | 48 348 | 7 355 | 32 622 | 30 792 | 26 308 | 17 945 |
| Uchráněné hodnoty (tis. Kč) | 127 629 | 43 930 | 107 159 | 46 596 | 68 577 | 33 296 |

Požáry v jednotlivých odvětvích hospodářství

| Odvětví | počet požárů | podíl v % | přímá škoda v tis. Kč | podíl v % | Usmrceno | Zraněno |
|-----------------------------|-----------------|--------------|--------------------------|--------------|-----------|------------|
| Zemědělství | 581 | 19,13 | 36 165,00 | 12,92 | 0 | 16 |
| Lesnictví | 312 | 10,27 | 3 988,00 | 1,42 | 0 | 12 |
| Dobývání nerost. surovin | 5 | 0,16 | 6 400,00 | 2,29 | 0 | 0 |
| Zpracovatelský průmysl | 182 | 5,99 | 47 914,00 | 17,11 | 0 | 20 |
| Výroba, rozvod el. a plynu | 43 | 1,42 | 10 677,00 | 3,81 | 0 | 3 |
| Stavebnictví | 13 | 0,43 | 274,00 | 0,10 | 0 | 0 |
| Obchod, opravy zboží | 19 | 0,63 | 8 912,00 | 3,18 | 0 | 1 |
| Pohostinství, ubytování | 70 | 2,30 | 14 636,00 | 5,23 | 3 | 12 |
| Doprava | 285 | 9,38 | 33 620,00 | 12,01 | 2 | 24 |
| Pošty, telekomunikace | 5 | 0,16 | 46,00 | 0,02 | 0 | 0 |
| Peněžnictví, pojišťovnictví | 2 | 0,07 | 0 | 0 | 0 | 0 |
| Služby pod., výzkum, real. | 36 | 1,19 | 10 776,00 | 3,85 | 0 | 3 |
| Veřej. správa, bezpečnost | 17 | 0,56 | 492,00 | 0,18 | 0 | 1 |
| Školství | 6 | 0,20 | 635,00 | 0,23 | 0 | 0 |
| Zdravotnictví, sociální | 4 | 0,13 | 3,00 | 0,00 | 0 | 1 |
| Ostatní veřejné a osobní | 621 | 20,45 | 22 159,00 | 7,91 | 1 | 8 |
| Soukromé domácnosti | 836 | 27,53 | 83 314,00 | 29,75 | 9 | 90 |
| Jiné a nezatříděno | 0 | 0 | 0 | 0 | 0 | 0 |
| Celkem | 3037 | | 280 011,00 | | 15 | 191 |

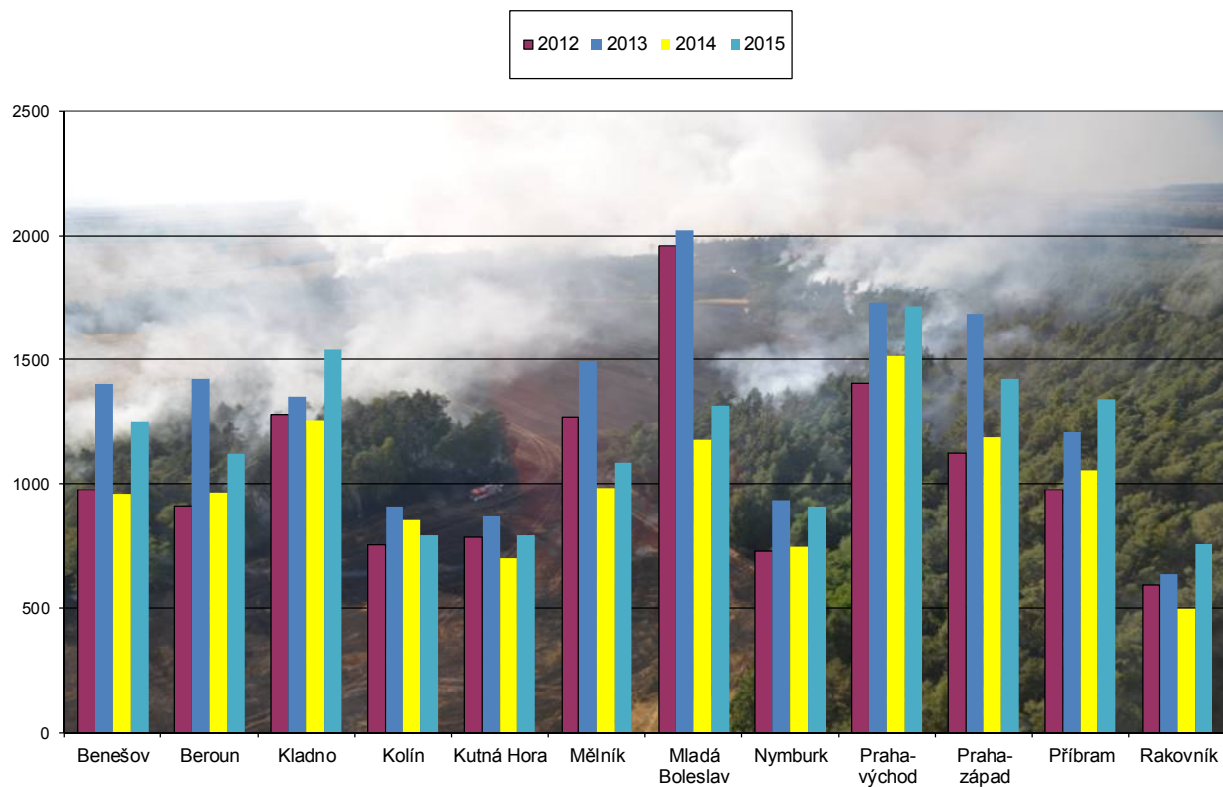
**Souhrnné informace o událostech po okresech
usmrceno, zraněno**

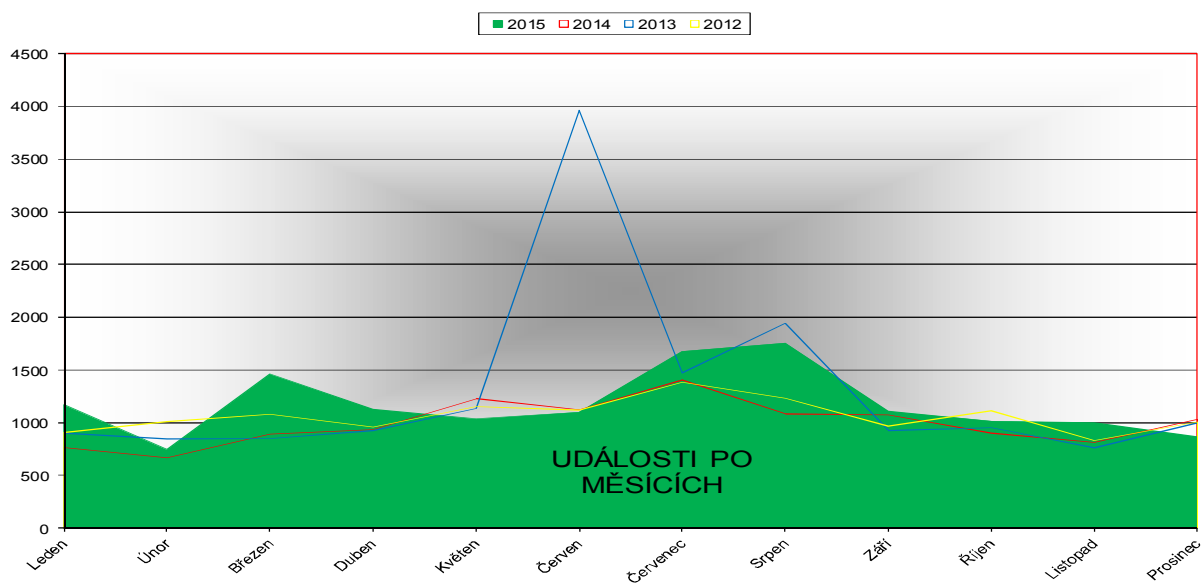
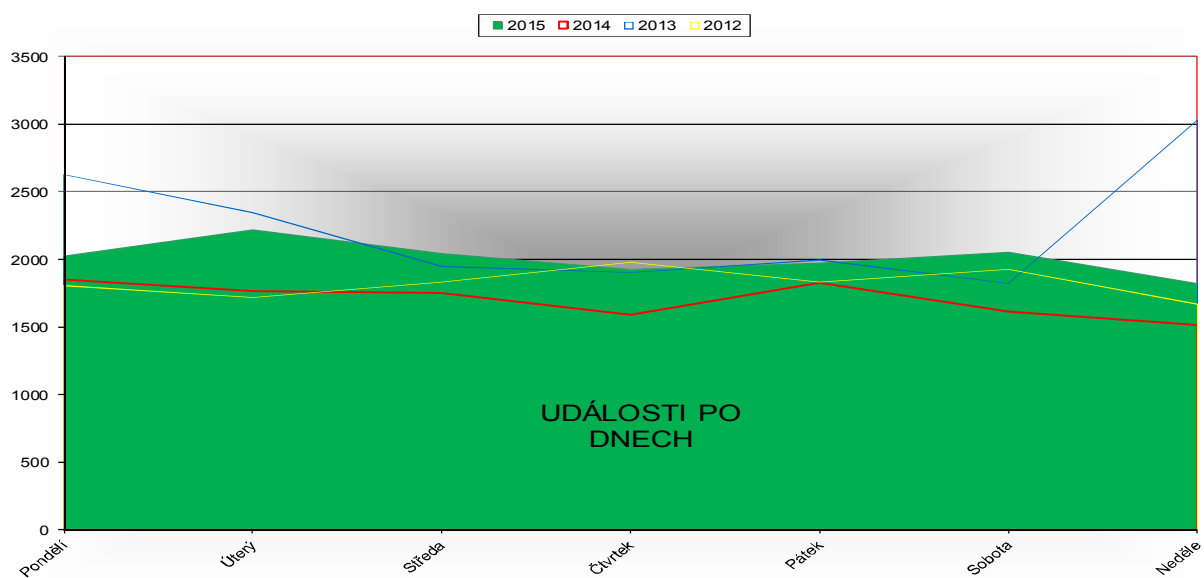
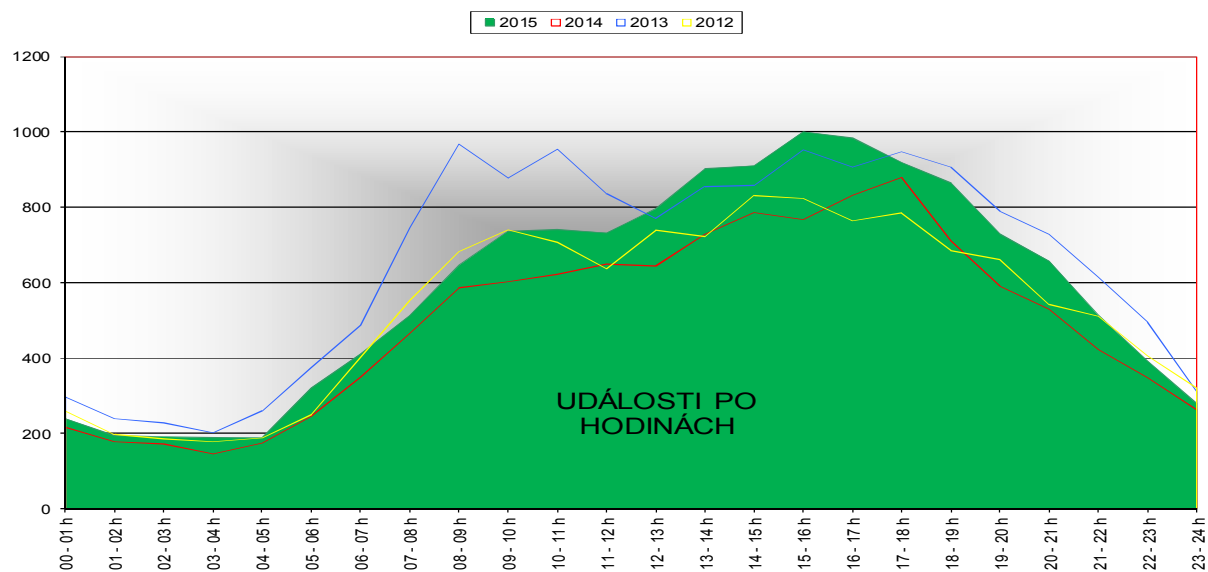
| | | Beněšov | Beroun | Kladno | Kolín | Kutná Hora | Mělník | Mladá Boleslav | Nymburk | Praha východ | Praha západ | Příbram | Rakovník | CELKEM |
|----------------------|----------------------------------|---------|--------|--------|-------|------------|--------|----------------|---------|--------------|-------------|---------|----------|--------|
| Civilní osoby | Usmrcených | 23 | 15 | 31 | 16 | 13 | 33 | 28 | 31 | 29 | 20 | 31 | 13 | 283 |
| | Zraněných | 319 | 241 | 311 | 194 | 160 | 249 | 392 | 263 | 425 | 333 | 353 | 133 | 3373 |
| | Zachráněných | 170 | 175 | 226 | 99 | 91 | 171 | 260 | 146 | 201 | 161 | 189 | 77 | 1966 |
| | Evakuovaných | 125 | 219 | 283 | 204 | 157 | 339 | 233 | 899 | 1450 | 507 | 135 | 123 | 4674 |
| Hasiči | Usmrcených | 0 | 0 | 0 | 0 | 0 | 0 | 0 | 0 | 0 | 0 | 0 | 0 | 0 |
| | Zraněných profesionálních | 1 | 8 | 8 | 1 | 1 | 2 | 7 | 3 | 6 | 5 | 5 | 6 | 53 |
| | Zraněných dobrovolných | 2 | 3 | 0 | 1 | 1 | 2 | 1 | 3 | 8 | 1 | 1 | 1 | 24 |

Usmrcené a zraněné osoby podle kategorie

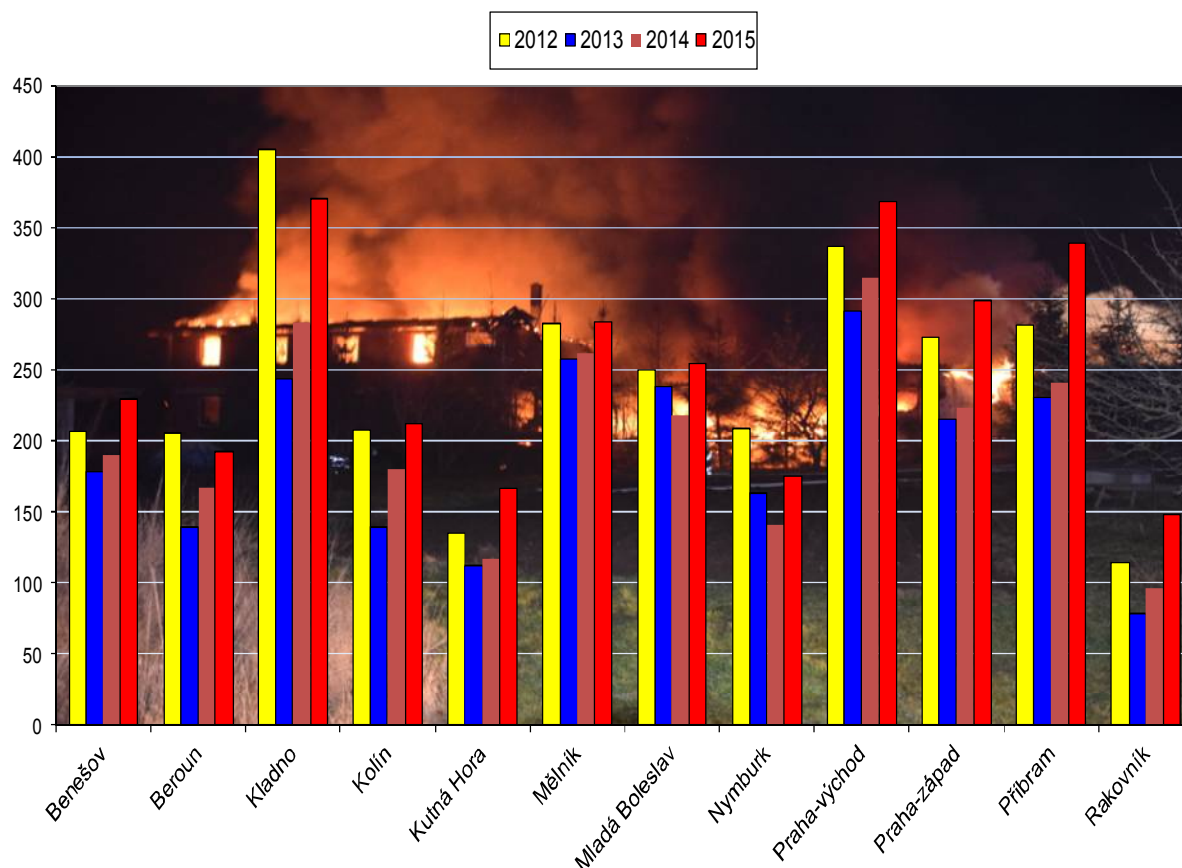
| Kategorie | Usmrcených osob | Zraněných osob |
|----------------------------|-----------------|----------------|
| Děti do 15 let | 4 | 228 |
| Osoby od 15 do 60 let | 174 | 2555 |
| Osoby nad 60 let | 105 | 590 |
| Hasiči HZS ČR | 0 | 53 |
| Hasiči HZS podniků | 0 | 0 |
| Hasiči SDH, ostatní HZS | 0 | 28 |
| Hasiči neurčených jednotek | 0 | 2 |
| Příslušníci složek IZS | 0 | 8 |
| CELKEM | 283 | 3464 |

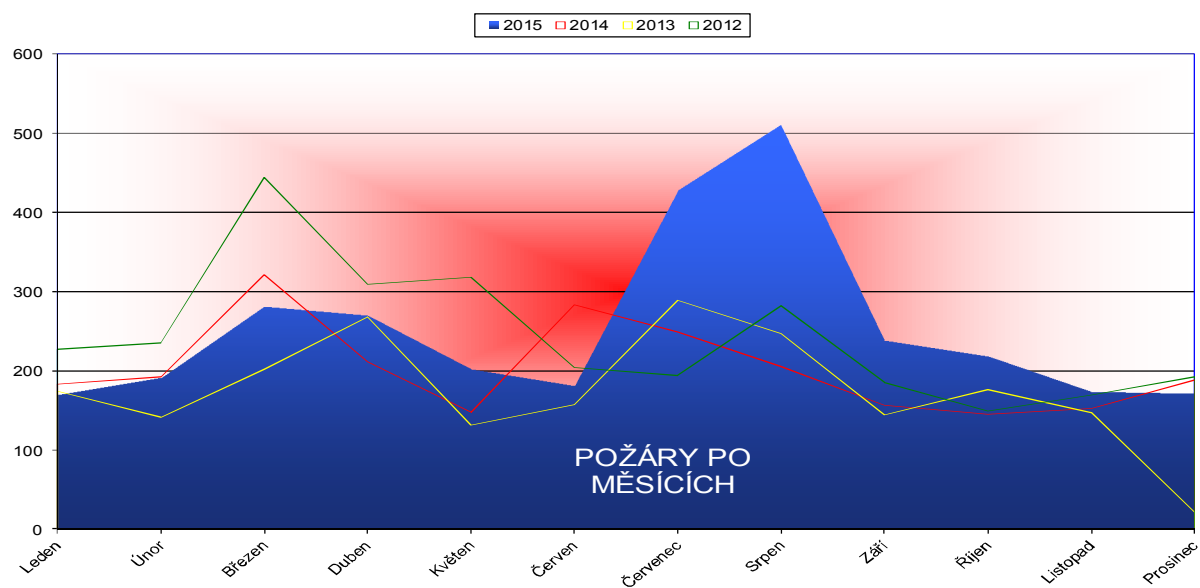
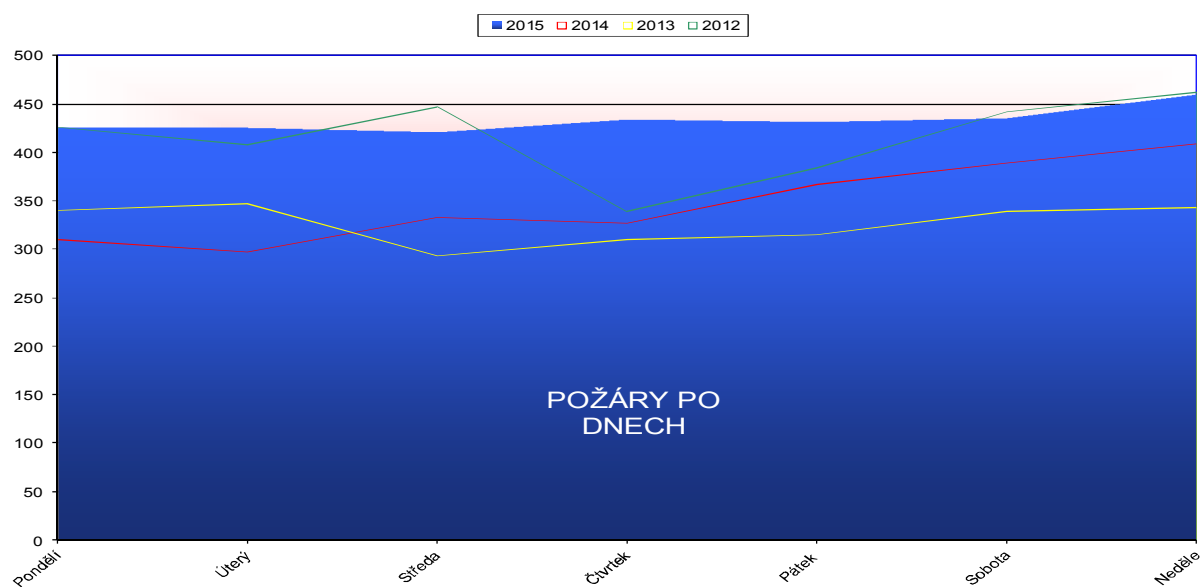
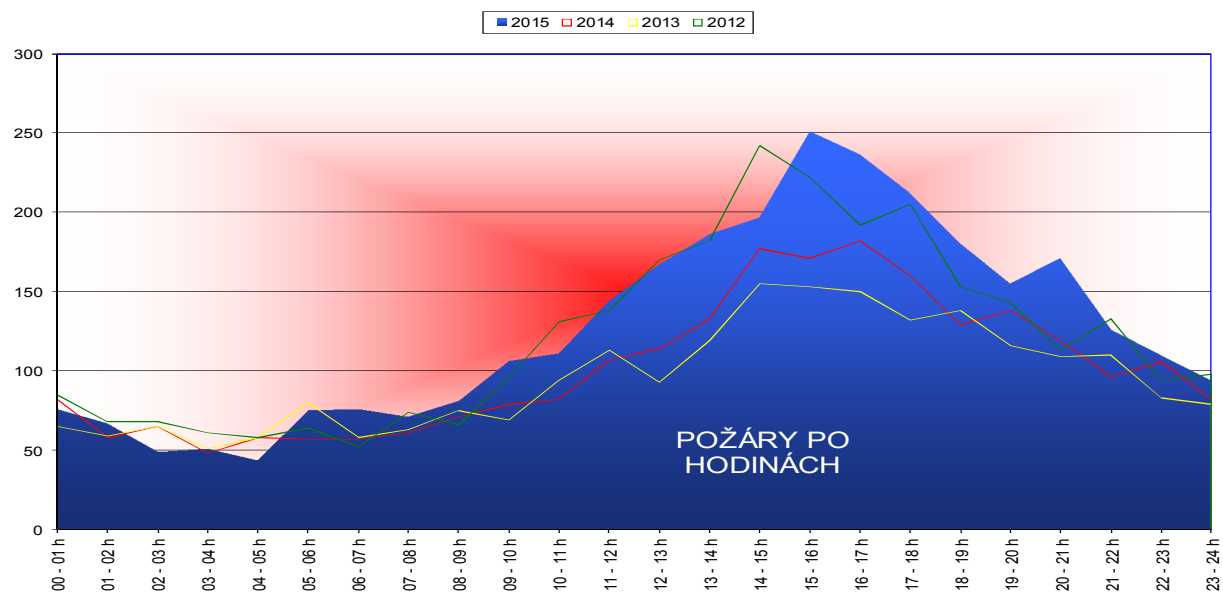
Porovnání počtu událostí po okresech



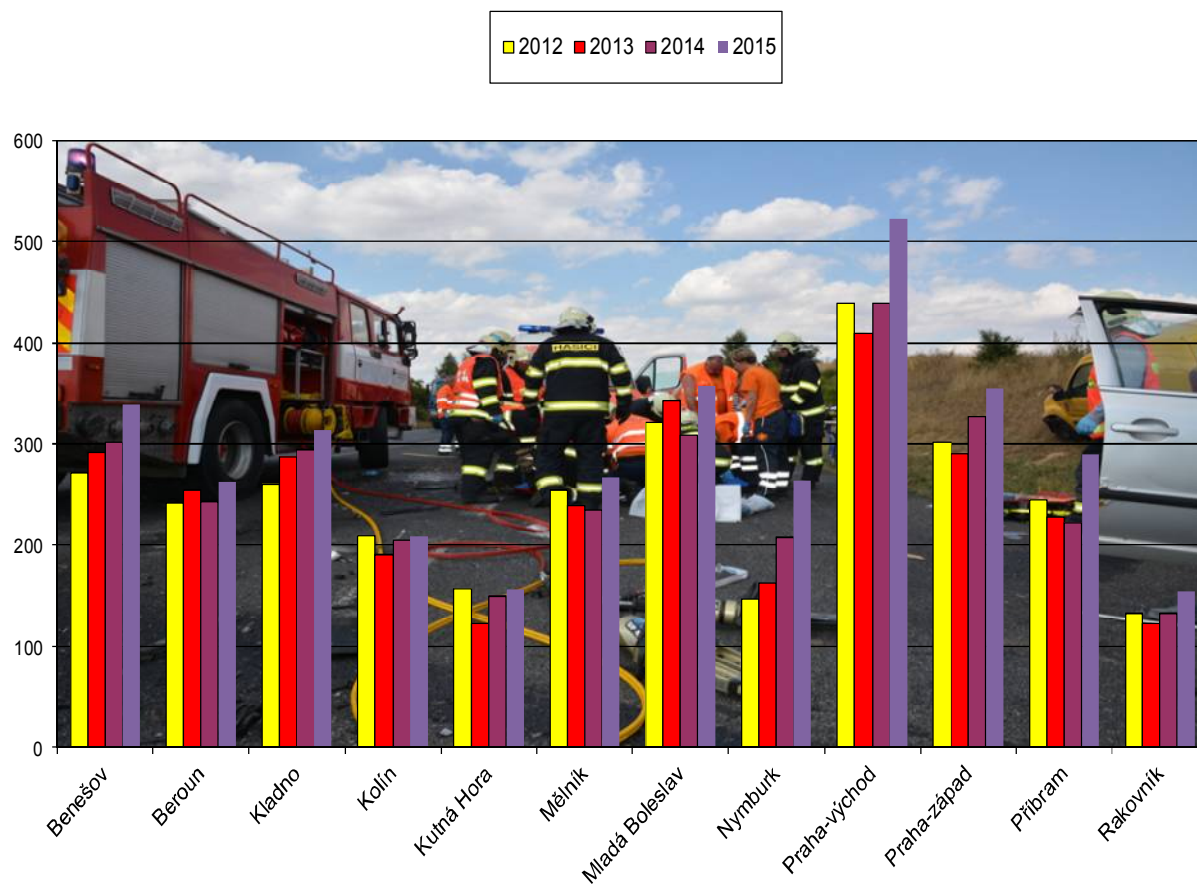


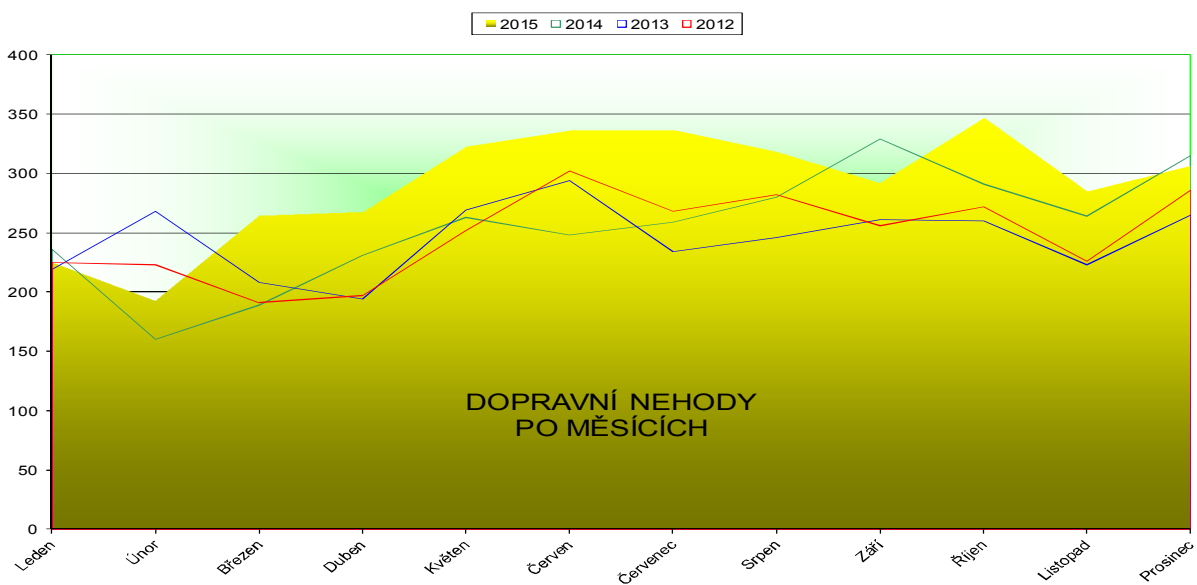
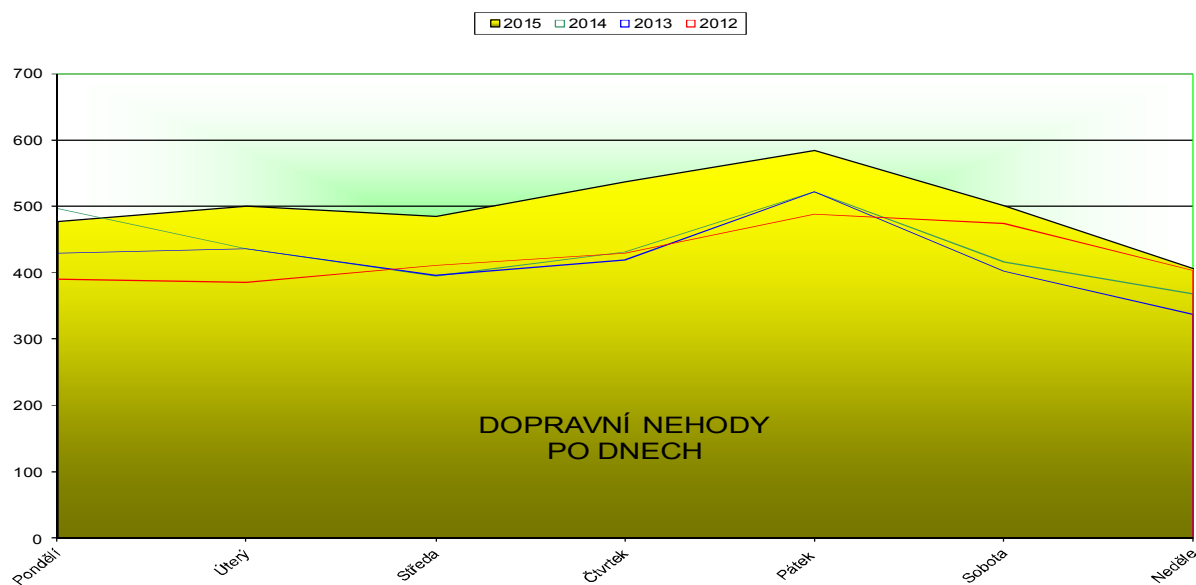
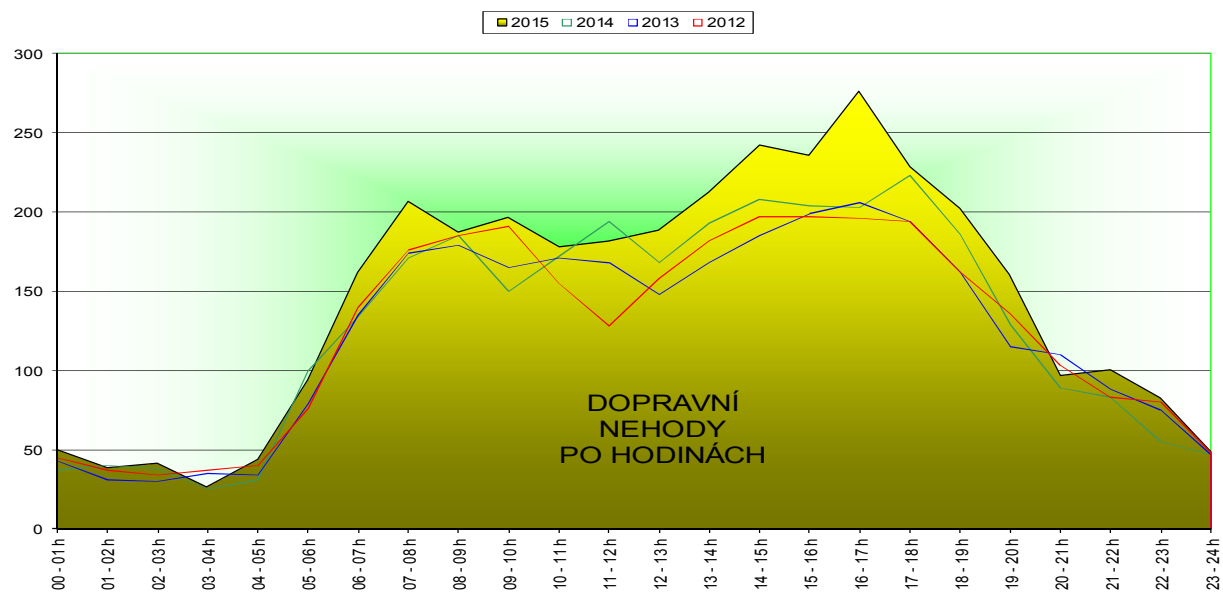
Porovnání počtu požárů po okresech



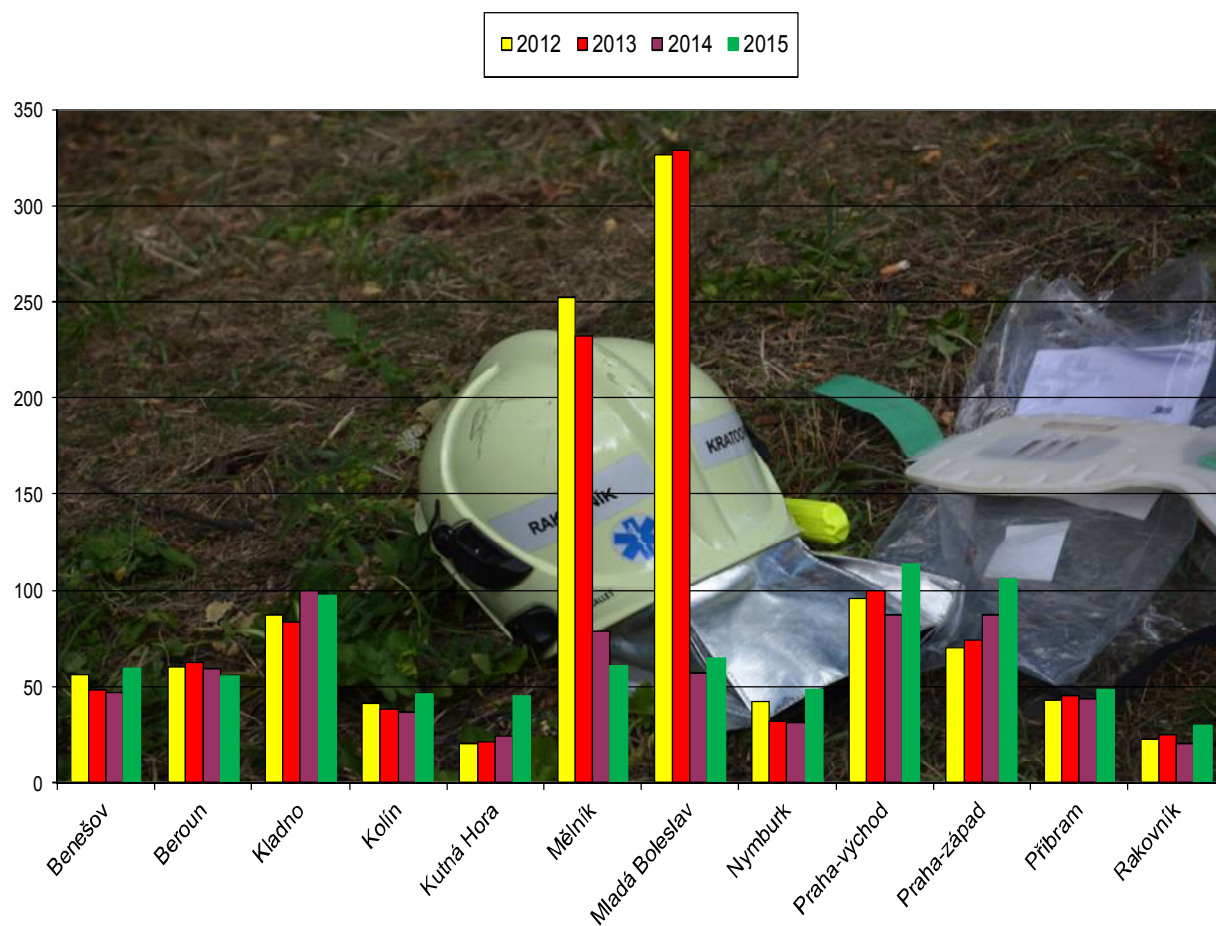


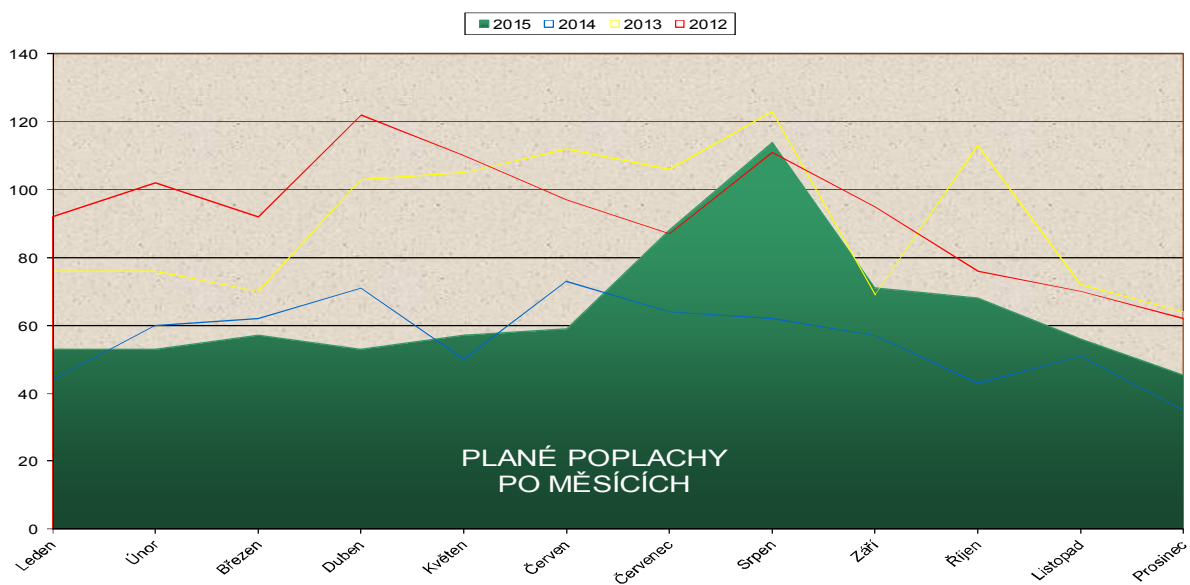
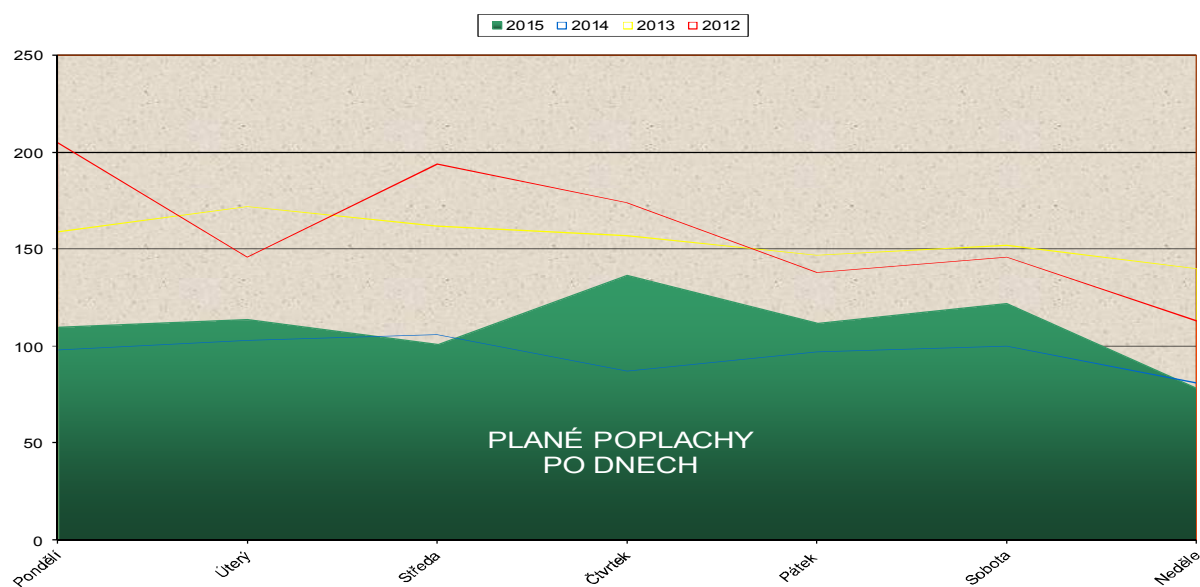
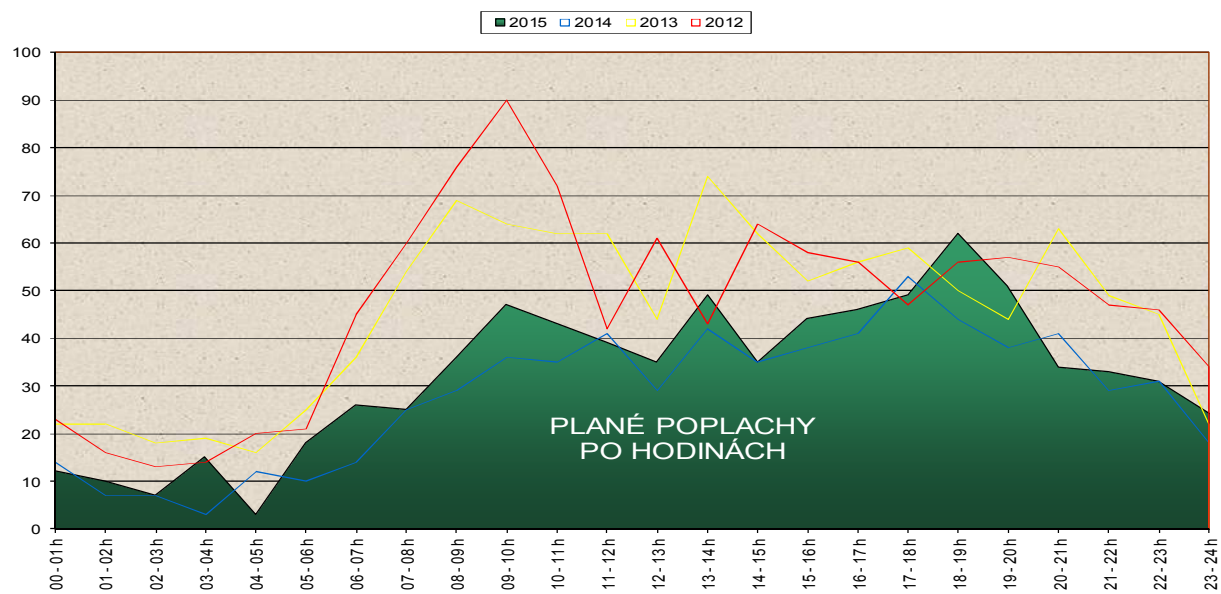
Porovnání počtu dopravních nehod po okresech





Porovnání počtu planých poplachů po okresech





Požáry podle příčiny a činnosti při vzniku

| KATEGORIE | | 2013 | | 2014 | | 2015 | |
|------------------|---|--------------|---------------------|--------------|---------------------|--------------|---------------------|
| | | Počet požárů | Přímá škoda tis. Kč | Počet požárů | Přímá škoda tis. Kč | Počet požárů | Přímá škoda tis. Kč |
| Nedošetřované | neobjasněná příčina, dosud v šetření | 15 | 5 019 Kč | 22 | 7 405 Kč | 261 | 16 650 Kč |
| | dále nešetřená příčina a činnost při vzniku | 1221 | 0 Kč | 1228 | 0 Kč | 0 | 0 Kč |
| Úmysl, děti | neprokázané zavinění | | | 35 | 28 Kč | 636 | 4 957 Kč |
| | úmyslné zapálení - pachatel zjištěn | 11 | 183 Kč | 6 | 471 Kč | 15 | 214 Kč |
| | úmyslné zapálení - pachatel nezjištěn | 185 | 20 119 Kč | 220 | 29 100 Kč | 260 | 36 613 Kč |
| | sebevražedný úmysl, nemoc | 6 | 432 Kč | 7 | 6 202 Kč | 1 | 50 Kč |
| | děti do 15 let | 26 | 2 282 Kč | 29 | 2 797 Kč | 48 | 3 912 Kč |
| Nedbalost | kouření | 63 | 4 719 Kč | 92 | 10 679 Kč | 303 | 11 873 Kč |
| | zakládání ohňů, vypalování trávy | 6 | 64 Kč | 16 | 537 Kč | 232 | 892 Kč |
| | nesprávná obsluha topidla | 11 | 1 052 Kč | 4 | 450 Kč | 27 | 12 177 Kč |
| | sušení materiálů a hořlaviny u topidla | 3 | 350 Kč | 6 | 2 091 Kč | 6 | 255 Kč |
| | nespr. používání hořlavých kap. a plynů | 10 | 119 Kč | 12 | 265 Kč | 6 | 3 608 Kč |
| | používání ohně k osvětlování, rozehrívání | 32 | 4 692 Kč | 18 | 2 711 Kč | 28 | 3 136 Kč |
| | manipulace se žhavým popelem | 29 | 1 622 Kč | 37 | 622 Kč | 72 | 3 514 Kč |
| | sváření a řezání, rozehrívání, rozmrazování | 9 | 3 986 Kč | 12 | 290 260 Kč | 15 | 7 284 Kč |
| | zanedbání bezpečnostních předpisů | 58 | 24 248 Kč | 78 | 68 560 Kč | 74 | 6 143 Kč |
| | nespecifikovaná nedbalost (nelze určit) | 34 | 11 884 Kč | 35 | 11 656 Kč | 64 | 1 728 Kč |
| | vznícení potravin | | | | | 38 | 2 136 Kč |
| | NEDBALOST CELKEM | 255 | 52 736 Kč | 310 | 387 831 Kč | 865 | 52 746 Kč |
| Komíny | nehodná konstrukce komínu | 6 | 160 Kč | 9 | 721 Kč | 15 | 13 287 Kč |
| | zazděný nebo přizděný trám v komíně | 4 | 215 Kč | 4 | 88 Kč | 6 | 1 063 Kč |
| | spáry v komíně, nezajištěná kom. dvířka | 6 | 1 405 Kč | 3 | 220 Kč | 5 | 1 040 Kč |
| | jiskry z komína a zažehnutí sazí v komíně | 23 | 1 315 Kč | 41 | 338 Kč | 107 | 838 Kč |
| | KOMÍNY CELKEM | 39 | 3 095 Kč | 57 | 1 367 Kč | 133 | 16 228 Kč |
| Topidla | technická závada topidla | 4 | 125 Kč | 3 | 740 Kč | 2 | 10 Kč |
| | špatný stav topidla nebo kouřovodu | 2 | 15 Kč | 6 | 2 341 Kč | 1 | 100 Kč |
| | nesprávná instalace topidel a kouřovodů | 11 | 7 837 Kč | 12 | 1 712 Kč | 9 | 995 Kč |
| | jiná závada | 1 | 40 Kč | 1 | 200 Kč | 2 | 10 Kč |
| | TOPIDLA CELKEM | 18 | 8 017 Kč | 22 | 4 993 Kč | 14 | 1 115 Kč |
| Technické závady | technické závady - vada materiálu | 289 | 83 397 Kč | 316 | 103 905 Kč | 361 | 73 463 Kč |
| | nesprávná instalace | 2 | 500 Kč | 5 | 4 570 Kč | 1 | 25 Kč |
| | nesprávná údržba - není prováděná | 0 | 0 Kč | 0 | 0 Kč | 1 | 30 Kč |
| | žhavé materiály a výrobky /i při kalení/ | 5 | 290 Kč | 3 | 132 Kč | 5 | 565 Kč |
| | cizí předmět ve stroji | 8 | 889 Kč | 7 | 1 255 Kč | 55 | 6 535 Kč |
| | výboje statické elektřiny | 3 | 3 560 Kč | 4 | 0 Kč | 7 | 735 Kč |
| | úlet jisker z výfuku a parního stroje | 1 | 100 Kč | 4 | 50 Kč | 22 | 231 Kč |
| | tření a přehřátí | 12 | 726 Kč | 8 | 1 346 Kč | 18 | 1 410 Kč |
| | ost. nepředpokl. změny provoz. parametrů | 129 | 38 672 Kč | 88 | 22 069 Kč | 211 | 33 939 Kč |
| | TECHNICKÉ ZÁVADY CELKEM | 449 | 128 134 Kč | 435 | 133 327 Kč | 681 | 116 933 Kč |

Požáry podle příčiny a činnosti při vzniku – pokračování

| KATEGORIE | | 2013 | | 2014 | | 2015 | |
|------------------------------|---|--------------|---------------------|--------------|---------------------|--------------|---------------------|
| | | Počet požárů | Přímá škoda tis. Kč | Počet požárů | Přímá škoda tis. Kč | Počet požárů | Přímá škoda tis. Kč |
| Samovznícení | Samovznícení zemědělských plodin | 7 | 1 286 Kč | 4 | 2 972 Kč | 28 | 70 Kč |
| | Samovznícení uhlí | 6 | 330 Kč | 2 | 10 Kč | 4 | 0 Kč |
| | Samovznícení olejů a tuků | 3 | 25 Kč | 1 | 150 Kč | 4 | 57 Kč |
| | Samovznícení chemických látek | 2 | 1 800 Kč | 0 | 0 Kč | 1 | 0 Kč |
| | Samovznícení chemických výrobků | 2 | 715 Kč | 2 | 6 200 Kč | 4 | 2 Kč |
| | Jiné samovznícení | 3 | 407 Kč | 7 | 589 Kč | 13 | 900 Kč |
| | SAMOVZNÍCENÍ CELKEM | 23 | 4 563 Kč | 16 | 9 921 Kč | 54 | 1 029 Kč |
| Výbuchy | Výbuchy plynu | 1 | 100 Kč | 0 | 0 Kč | 2 | 810 Kč |
| | Výbuchy par hořlavých kapalin | 0 | 0 Kč | 0 | 0 Kč | 2 | 1 520 Kč |
| | Výbuchy prachu | 0 | 0 Kč | 0 | 0 Kč | 0 | 0 Kč |
| | Výbuchy výbušnin | 0 | 0 Kč | 0 | 0 Kč | 0 | 0 Kč |
| | Výbuchy tlak. nádob, kotlů | 0 | 0 Kč | 1 | 1 360 Kč | 0 | 0 Kč |
| | VÝBUCHY - CELKEM | 1 | 100 Kč | 1 | 1 360 Kč | 4 | 2 330 Kč |
| Manipulace s hořlavou látkou | u stříkacích zařízení | 0 | 0 Kč | 0 | 0 Kč | 1 | 1 700 Kč |
| | u čerpacích zařízení pohonných hmot | 0 | 0 Kč | 0 | 0 Kč | 0 | 0 Kč |
| | u namáčecích zařízení /lázně, vany/ | 0 | 0 Kč | 0 | 0 Kč | 0 | 0 Kč |
| | u dálkové dopravy potrübím a zásobníků | 0 | 0 Kč | 0 | 0 Kč | 0 | 0 Kč |
| | při lepení podlahov. krytin, kladení podlah | 0 | 0 Kč | 0 | 0 Kč | 0 | 0 Kč |
| | při výrobě hořlavých a výbušných látek | 0 | 0 Kč | 0 | 0 Kč | 0 | 0 Kč |
| | při manipulaci s hořlavými a výbuš. látkami | 0 | 0 Kč | 0 | 0 Kč | 1 | 20 000 Kč |
| | při technologii skladování | 0 | 0 Kč | 0 | 0 Kč | 0 | 0 Kč |
| | jiné | 0 | 0 Kč | 0 | 0 Kč | 1 | 0 Kč |
| | MANIPULACE S H.L. CELKEM | 0 | 0 Kč | 0 | 0 Kč | 3 | 21 700 Kč |
| Mimořádné příčiny | blesk - objekty chráněné hromosvodem | 0 | 0 Kč | 1 | 80 Kč | 1 | 300 Kč |
| | blesk - objekty nechráněné hromosvodem | 8 | 5 900 Kč | 5 | 3 305 Kč | 1 | 1 000 Kč |
| | blesk - ostatní případy zapálení | 1 | 0 Kč | 2 | 674 Kč | 17 | 466 Kč |
| | živelná pohroma /mimo blesku/ | 0 | 0 Kč | 0 | 0 Kč | 0 | 0 Kč |
| | dopravní nehoda | 26 | 2 739 Kč | 28 | 2 592 Kč | 34 | 3 518 Kč |
| | vojenské cvičení, ohňostroje | 2 | 1 010 Kč | 4 | 1 157 Kč | 9 | 250 Kč |
| | jiné příčiny | 1 | 0 Kč | 4 | 0 Kč | 0 | 0 Kč |
| | MIMOŘÁDNÉ PŘÍČINY | 38 | 9 649 Kč | 44 | 7 808 Kč | 62 | 5 534 Kč |
| | CELKEM | 2287 | 234 329 Kč | 2432 | 592 582 Kč | 3037 | 280 011 Kč |

Negativní vlivy při zásazích

| | 2013 | 2014 | 2015 |
|---|------------|-----------|------------|
| Pozdní příjezd jednotek PO. Za pozdní se považují činnosti, při nichž dochází k prokazatelným časovým prodlevám oproti běžným možnostem. | | | |
| špatná funkce ohlašovny požáru | 2 | 3 | 6 |
| selhání spojovacích prostředků | 18 | 17 | 79 |
| pozdní ohlášení oproti času zpozorování | 2 | 1 | 5 |
| pozdní vyhlášení poplachu jednotce PO oproti ohlášení | 0 | 4 | 10 |
| pozdní výjezd jednotky PO oproti vyhlášení poplachu | 1 | 1 | 135 |
| obtížná cesta na místo | 55 | 31 | 59 |
| selhání vozidla na cestě | 2 | 2 | 1 |
| přivolaná místní jednotka nevyjela | 1 | 2 | 0 |
| pozdní přivolání dalších jednotek | 0 | 0 | 0 |
| jiné (pozdní příjezd) | 6 | 10 | 15 |
| CELKEM | 87 | 71 | 310 |
| Podmínky nasazení | | | |
| nedostatek sil | 1 | 0 | 4 |
| nedostatek základní techniky a technických prostředků | 3 | 2 | 3 |
| nedostatek speciální techniky | 1 | 2 | 2 |
| nedostatek vody, nevyhovující požární vodovod, zaasfaltované hydrantové uzávěry | 1 | 0 | 1 |
| nedostatek ostatních hasebních prostředků | 0 | 0 | 0 |
| nedostatek ochranných prostředků | 0 | 0 | 1 |
| selhání techniky | 5 | 9 | 10 |
| nesprávné nasazení sil a prostředků | 0 | 2 | 0 |
| špatná spolupráce s majitelem (uživatelé) | 5 | 1 | 8 |
| jiné (selhání techniky v důsledku špatného použití) | 0 | 1 | 0 |
| CELKEM | 16 | 17 | 29 |
| Okolnosti znesnadňující provedení zásahu | | | |
| zadýmení a přítomnost plyných toxických látek | 50 | 36 | 35 |
| sálání tepla a roztékání hořlavých hmot | 10 | 5 | 6 |
| nevypnutý elektrický proud | 4 | 2 | 7 |
| nebezpečí výbuchu nebo destrukce | 10 | 7 | 7 |
| nevyhovující nástupní plocha | 4 | 4 | 6 |
| nevyhovující zásahové nebo evakuační cesty | 6 | 8 | 11 |
| teplota pod minus 10 stupňů Celsia | 5 | 0 | 1 |
| jiné vlivy atmosférických podmínek (vítr, sucho, živelní pohroma) | 75 | 13 | 65 |
| negativní vliv technologické dispozice, nesprávné skladování | 2 | 2 | 1 |
| jiné (vícenásobné ohnisko včetně znovurozhoření, radioaktivita) | 3 | 4 | 4 |
| CELKEM | 169 | 81 | 143 |
| Okolnosti znesnadňující řízení zásahu | | | |
| nedostatečná podpora z OPIS | 4 | 7 | 13 |
| nedostatečná podpora z krizového štábu okresu/kraje | 0 | 0 | 0 |
| nedostatky ve spolupráci složek IZS na místě zásahu (výměna informací) | 2 | 0 | 2 |
| nedostatky ve vyžádané pomoci od orgánů místní samosprávy | 0 | 0 | 0 |
| nedostatky ve vyžádané pomoci od orgánů státní správy | 0 | 0 | 0 |
| nedostatečná nebo nevhodná reakce obyvatel na vzniklou mimořádnou událost | 3 | 0 | 2 |
| jiné (znesnad. řízení) | 7 | 4 | 8 |
| CELKEM | 16 | 11 | 25 |