

STATISTICKÉ ÚDAJE O ZÁSAHOVÉ ČINNOSTI
ZÁKLADNÍ UKAZATELE ROKU 2014 A POROVNÁNÍ S ROKEM 2013

Aktuální součtová tabulka

Typ události	počet	tj. v %
Požár (P)		
Požár	2366	19,87
Požár bez účasti JPO	66	0,55
CELKEM POŽÁR	2432	
Dopravní nehoda (DN)		
Dopravní nehoda silniční	2927	24,58
Dopravní nehoda silniční hromadná	16	0,13
Dopravní nehoda železniční (vč. metra)	117	0,98
Dopravní nehoda letecká	4	0,03
Dopravní nehoda – ostatní	1	0,01
CELKEM DOPRAVNÍ NEHODY	3065	
Únik nebezpečné chemické látky (UNL)		
Únik plynu/aerosolu	84	0,71
Únik kapaliny (mimo ropných produktů)	36	0,30
Únik ropných produktů	644	5,41
Únik pevné látky	4	0,03
Únik nebezpečné chem. látky – ostatní (včetně jiné než chemické)	10	0,08
CELKEM ÚNIKY NL	778	
Technická havárie (TH)		
Technická havárie	0	0,00
Technická pomoc	4170	35,02
Technologická pomoc	52	0,44
Ostatní pomoc	736	6,18
CELKEM TECHNICKÉ HAVÁRIE	4958	
Radiační havárie a nehoda (RHN)		
Radiační havárie a nehoda	0	0,00
Ostatní mimořádné události (OMU)		
Ostatní mimořádné události (epidemie, nákazy a jiné)	1	0,01
Planý poplach (PP)		
Planý poplach	672	5,64
Celkem	11906 událostí	

Aktuální součtová tabulka po okresech

	Benešov	Beroun	Kladno	Kolín	Kutná Hora	Mělník	Mladá Boleslav	Nymburk	Praha-východ	Praha-západ	Příbram	Rakovník
Požár (P)												
požár	181	165	276	174	113	254	213	139	309	216	233	93
Požár bez účasti JPO	9	2	7	6	4	7	5	2	5	7	8	4
Dopravní nehoda (DN)												
Dopravní nehoda silniční	296	236	286	183	148	211	296	185	426	316	216	128
Dopravní nehoda silniční hromadná	3	3	2	1	0	1	1	1	4	0	0	0
Dopravní nehoda železniční (vč. metra)	2	4	7	20	2	23	11	21	7	10	6	4
Dopravní nehoda letecká	0	0	0	1	0	0	1	0	2	0	0	0
Dopravní nehoda – ostatní	0	0	0	0	0	0	0	0	0	1	0	0
Únik nebezpečné chemické látky (UNL)												
Únik plynu/aerosolu	4	8	9	5	4	10	9	5	18	5	5	2
Únik kapaliny (mimo ropných produktů)	1	3	2	1	0	9	7	2	4	6	1	0
Únik ropných produktů	46	51	66	27	29	35	137	29	77	72	49	26
Únik pevné látky	0	0	0	2	0	1	0	0	1	0	0	0
Únik nebezpečné chem. látky – ostatní (včetně jiné, než chemické)	0	0	1	4	0	0	0	0	1	3	1	0
Technická havárie (TH)												
Technická havárie	0	0	0	0	0	0	0	0	0	0	0	0
Technická pomoc	316	345	433	346	307	319	374	286	489	348	428	179
Technologická pomoc	1	1	4	5	1	7	18	5	4	5	0	1
Ostatní pomoc	54	84	61	45	68	28	50	43	81	114	66	42
Radiační havárie a nehoda (RHN)												
Radiační havárie a nehoda	0	0	0	0	0	0	0	0	0	0	0	0
Ostatní mimořádné události (OMU)												
Ostatní mimořádné události (epidemie,	0	1	0	0	0	0	0	0	0	0	0	0
Planý poplach (PP)												
Planý poplach	47	59	100	37	24	79	57	31	87	87	44	20
Celkem	960	962	1254	857	700	984	1179	749	1515	1190	1057	499

Počet jednotlivých událostí podle objektu vzniku

	Požár	Dopravní nehoda	Únik NL	Technická havárie	MU Ostatní	Planý poplach	Celkem
Budovy pro zdravotnictví	2	0	0	29	0	1	32
Budovy pro služby a osobní hygienu	0	0	0	3	0	0	3
Budovy pro výchovu, vědu a výzkum	5	0	3	112	0	10	130
Budovy pro kulturu a tělovýchovu	4	0	1	21	0	10	36
Budovy administrativní	3	0	2	53	1	8	67
Budovy pro společné ubytování	42	0	2	88	0	9	141
Budovy pro obchod a stravování	23	0	2	46	0	54	125
Budovy pro sociální zabezpečení	4	0	0	78	0	3	85
Budovy historické a církevní	0	0	0	10	0	2	12
Bytový fond domovní	124	0	11	1008	0	27	1170
Rodinné domky	212	1	10	652	0	23	898
Ostatní budovy pro bydlení	7	0	0	11	0	3	21
Výrobní budovy mimo zemědělské a lesy	36	0	17	77	0	28	158
Energetické výrobní budovy	15	0	4	26	0	21	66
Budovy pro dopravu a spoje	1	0	0	26	0	10	37
Budovy pro garážování a údržbu	8	0	1	16	0	7	32
Budovy pro skladování nezemědělských produktů	4	0	2	21	0	40	67
Budovy pro živočišnou a rostlinnou výrobu	2	0	0	5	0	2	9
Budovy pro skladování zem. produktů	7	0	0	3	0	2	12
Objekty mimo budov	23	1	37	149	0	8	218
Objekty mimo budov v zemědělství	3	0	0	3	0	2	8
Objekty ve výstavbě a rekonstrukci	2	0	2	3	0	2	9
Opuštěné objekty a demolice	102	0	1	11	0	7	121
Provizoria a účelové objekty	69	0	1	19	0	3	92
Dopravní prostředky a pracovní stroje	311	2986	325	331	0	61	4014
Garáže mimo budov	4	1	0	6	0	0	11
Komunikace	1	2	319	257	0	21	600
Zemědělské plochy	110	0	1	8	0	11	130
Lesy	117	0	0	376	0	80	573
Volné skládky	434	1	31	774	0	105	1345
Odpady	604	0	2	20	0	48	674
Nezatříděno	153	73	4	716	0	64	1010
OBJEKTY CELKEM	2432	3065	778	4958	1	672	11906

Zásahy dle vzdálenosti

Vzdálenost	Požár	Dopravní nehoda	Únik NL	Technická havárie	Ostatní MU	Planý poplach	Celkem
do 1 km	687	208	169	1060	1	151	2276
1 - 2 km	596	242	140	919	0	102	1999
2 - 3 km	469	232	98	637	0	124	1560
3 - 4 km	352	215	68	369	0	72	1076
4 - 5 km	294	234	49	346	1	67	991
5 - 6 km	295	208	41	240	0	63	847
6 - 7 km	291	250	27	232	1	45	846
7 - 8 km	260	218	32	217	0	48	775
8 - 9 km	157	198	21	146	0	40	562
9 - 10 km	283	233	55	265	0	46	882
11 - 15 km	785	927	128	764	0	130	2734
16 - 20 km	383	523	63	368	2	57	1396
nad 20 km	360	532	56	347	1	35	1331
CELKEM	5212	4220	947	5910	6	980	17275

Počty jednotek u událostí

	Požár	Dopravní nehoda	Únik NL	Technická havárie	Planý poplach	Celkem
Zasahovalo jednotek	5212	4220	947	5910	986	17275
- z toho HZS ČR	2683	3572	693	4319	656	11923
- z toho HZS podniku	208	230	112	221	36	807
- z toho SDH obcí	2318	418	137	1364	294	4531
- z toho SDH podniku	2	0	0	0	0	2
- z toho jiné	1	0	5	6	0	12
Počet všech událostí	2366	3065	778	4942	657	11808
- s účastí j. HZS ČR	2223	3020	639	4104	618	10604
- s účastí j. HZS podniku	198	171	111	217	35	732
- s účastí j. SDH obcí	1471	393	122	1204	242	3432
- s účastí j. SDH podniku	2	0	0	0	0	2
- s účastí jednotek jiných	1	0	5	6	0	12

Základní údaje o požárech po okresech I. část

	Benešov	Beroun	Kladno	Kolín	Kutná Hora	Mělník
Počet požárů CELKEM	190	167	283	180	117	261
Požáry se škodou < než 10 000,- Kč	118	109	222	125	84	204
Požáry se škodou 10 000 – 250 000,- Kč	63	50	49	38	26	41
Požáry se škodou 250 100 – 999 999 Kč	5	5	8	10	4	10
Požáry se škodou 1 000 100 - 10 000 000 Kč	4	3	3	7	2	5
Požáry se škodou nad 10 000 000,- Kč	0	0	1	0	1	1
Počet usmrcených CELKEM	0	0	2	2	1	1
Usmrcených < 15 let	0	0	0	0	0	0
Usmrcených 15 let – 60 let	0	0	1	2	0	1
Usmrcených > 60 let	0	0	1	0	1	0
Usmrcených – hasiči HZS ČR	0	0	0	0	0	0
Usmrcených – hasiči HZS podniku	0	0	0	0	0	0
Usmrcených – hasiči SDH, ostatní	0	0	0	0	0	0
Počet zraněných CELKEM	5	9	27	20	7	12
Zraněných < 15 let	0	1	0	1	0	0
Zraněných 15 let – 60 let	4	6	21	16	6	8
Zraněných > 60 let	0	0	3	2	0	0
Zraněných – hasiči HZS ČR	1	2	3	0	1	3
Zraněných – hasiči HZS podniku	0	0	0	0	0	0
Zraněných – hasiči SDH, ostatní	0	0	0	1	0	1
Evakuováno celkem	0	20	23	36	3	57
Zachráněno celkem	0	2	5	14	0	0
Přímá škoda (tis. Kč)	22 220	17 194	305 463	29 010	26 469	47 923
Uchráněné hodnoty (tis. Kč)	42 030	64 068	1 544 143	43 776	94 959	47 156

Základní údaje o požárech po okresech II. část

	Mladá Boleslav	Nymburk	Praha-východ	Praha-západ	Příbram	Rakovník
Počet požárů CELKEM	218	141	314	223	241	97
Požáry se škodou < než 10 000,- Kč	145	92	211	155	169	60
Požáry se škodou 10 000 – 250 000,- Kč	59	42	81	54	57	26
Požáry se škodou 250 100 – 999 999 Kč	8	5	14	11	8	10
Požáry se škodou 1 000 100 - 10 000 000 Kč	6	1	8	3	7	1
Požáry se škodou nad 10 000 000,- Kč	0	1	0	0	0	0
Počet usmrcených CELKEM	1	4	1	2	1	4
Usmrcených < 15 let	0	0	0	0	0	0
Usmrcených 15 let – 60 let	0	4	1	1	0	3
Usmrcených > 60 let	1	0	0	1	1	1
Usmrcených – hasiči HZS ČR	0	0	0	0	0	0
Usmrcených – hasiči HZS podniku	0	0	0	0	0	0
Usmrcených – hasiči SDH, ostatní	0	0	0	0	0	0
Počet zraněných CELKEM	13	11	15	16	11	13
Zraněných < 15 let	3	0	0	0	0	2
Zraněných 15 let – 60 let	5	4	11	13	3	9
Zraněných > 60 let	5	2	2	1	1	1
Zraněných – hasiči HZS ČR	0	2	1	2	5	1
Zraněných – hasiči HZS podniku	0	0	0	0	0	0
Zraněných – hasiči SDH, ostatní	0	3	1	0	2	0
Evakuováno celkem	61	28	72	3	31	0
Zachráněno celkem	3	3	5	0	0	1
Přímá škoda (tis. Kč)	24 377	31 454	30 638	26 108	21 682	10 072
Uchráněné hodnoty (tis. Kč)	174 034	141 302	170 487	43 563	63 523	49 136

Požáry v jednotlivých odvětvích hospodářství

Odvětví	počet požárů	podíl v %	přímá škoda v tis. Kč	podíl v %	Usmrceno	Zraněno
Zemědělství	89	3,66	37 071,00	6,26	0	9
Lesnictví	20	0,82	1 226,00	0,21	0	2
Dobývání nerost. surovin	0	0	0	0	0	0
Zpracovatelský průmysl	89	3,66	332 280,00	56,07	0	12
Výroba, rozvod el. a plynu	25	1,03	2 504,00	0,42	0	0
Stavebnictví	10	0,41	1 775,00	0,30	0	2
Obchod, opravy zboží	16	0,66	11 934,00	2,01	0	7
Pohostinství, ubytování	58	2,38	14 510,00	2,45	0	12
Doprava	299	12,29	85 508,00	14,43	8	36
Pošty, telekomunikace	1	0,04	5,00	0,00	0	0
Peněžnictví, pojišťovnictví	0	0	0	0	0	0
Služby pod., výzkum, real.	19	0,78	24 316,00	4,10	2	4
Veřej. správa, bezpečnost	8	0,33	6 714,00	1,13	2	0
Školství	5	0,21	390,00	0,07	0	0
Zdravotnictví, sociální	5	0,21	4 620,00	0,78	0	2
Ostatní veřejné a osobní	237	9,75	10 124,00	1,71	1	11
Soukromé domácnosti	322	13,24	59 633,00	10,06	6	62
Jiné a nezatříděno	1229	50,53	0	0	0	0
Celkem	2432		592 610,00		19	159

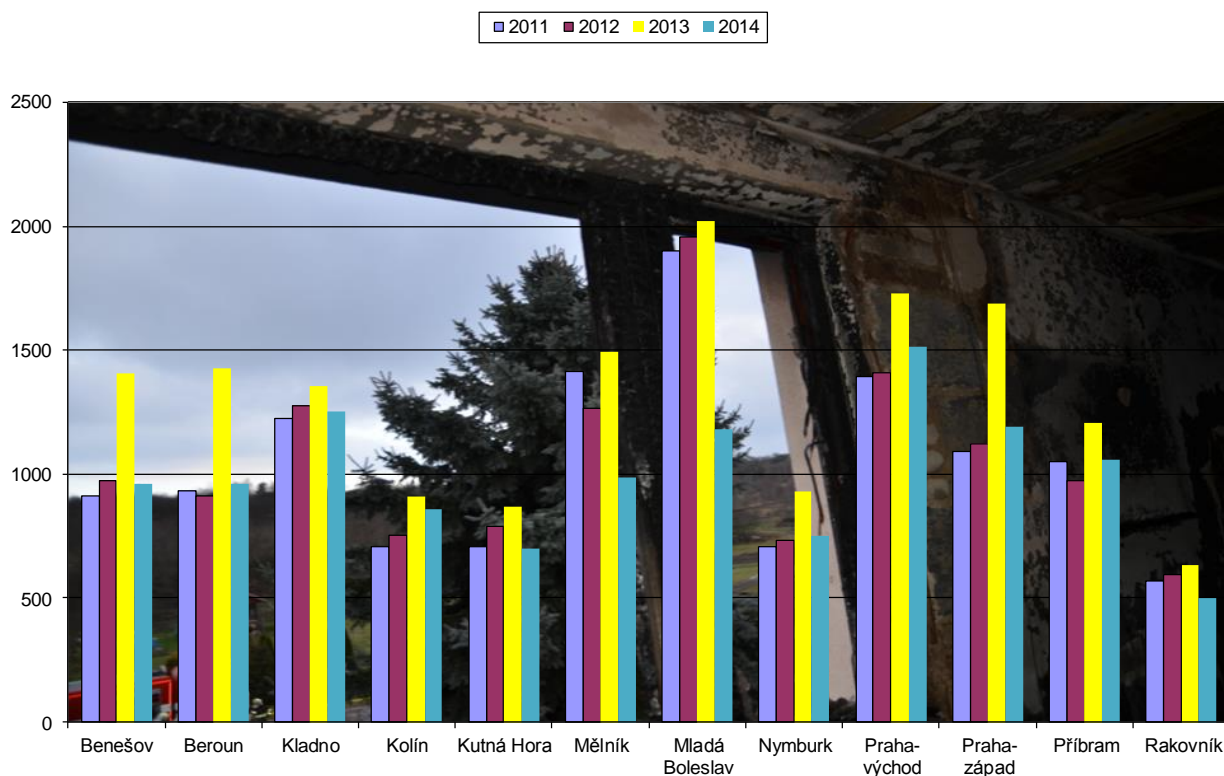
**Souhrnné informace o událostech po okresech
usmrceno, zraněno**

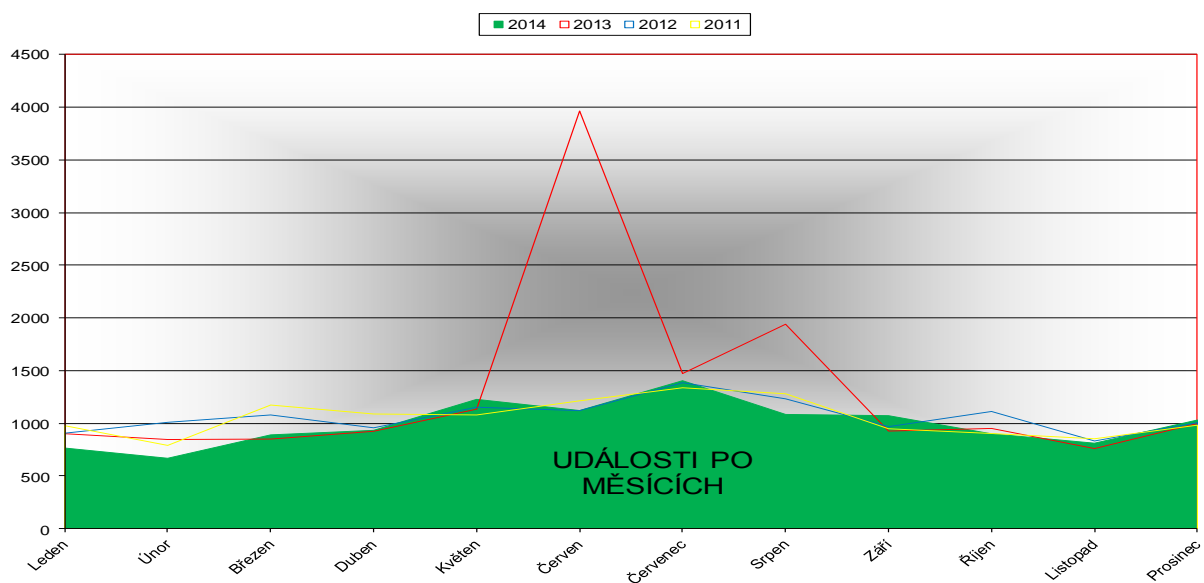
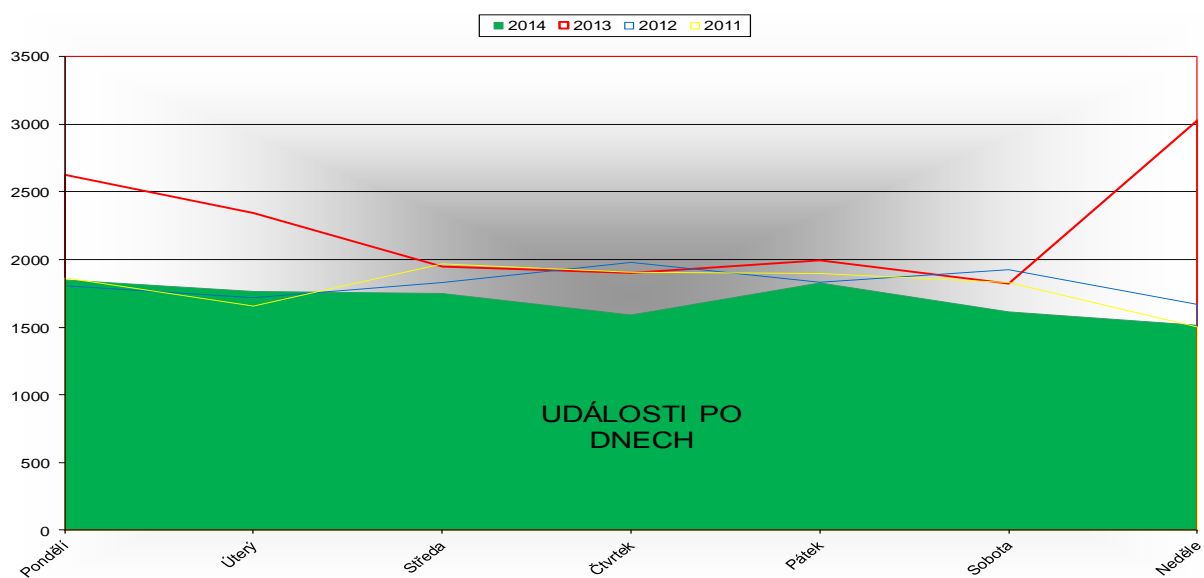
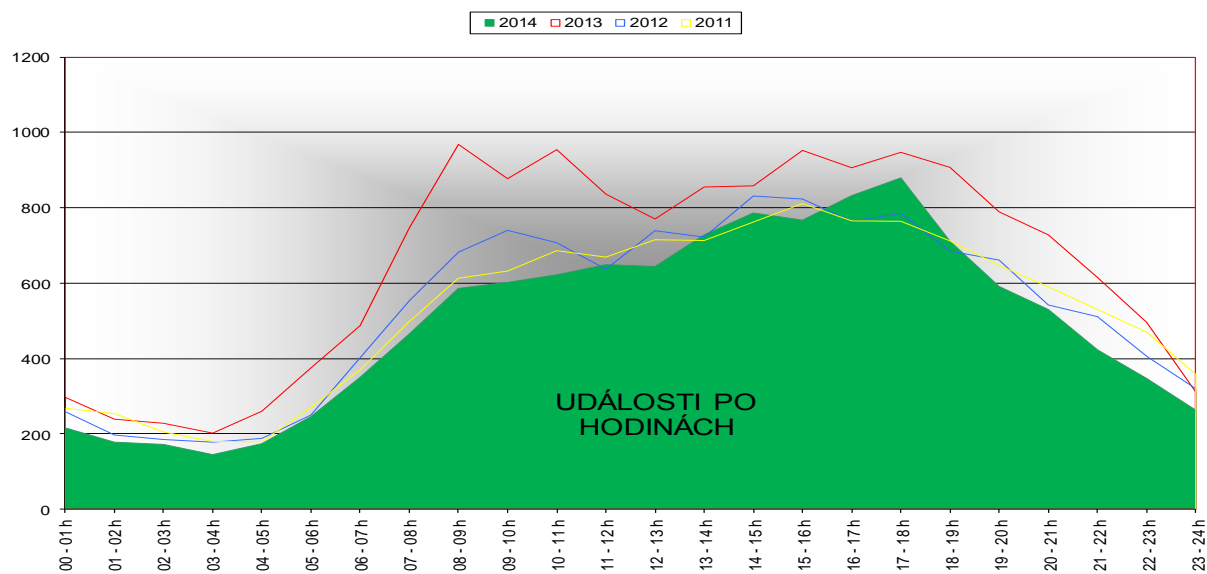
		Benešov	Beroun	Kladno	Kolín	Kutná Hora	Mělník	Mladá Boleslav	Nymburk	Praha východ	Praha západ	Příbram	Rakovník	CELKEM
Civilní osoby	Usmrcených	29	27	39	29	18	31	25	30	37	30	32	18	345
	Zraněných	293	234	309	215	169	210	299	214	371	290	230	166	3000
	Zachráněných	99	137	140	111	82	140	208	233	163	114	139	68	1634
	Evakuovaných	80	193	1258	747	3	679	832	319	128	114	141	27	4521
Hasiči	Usmrcených	0	0	0	0	0	0	0	0	0	0	0	0	0
	Zraněných profesionálních	1	7	5	1	2	17	3	2	5	5	10	2	60
	Zraněných dobrovolných	0	0	0	3	0	1	1	2	1	0	2	0	10

Usmrčené a zraněné osoby podle kategorie

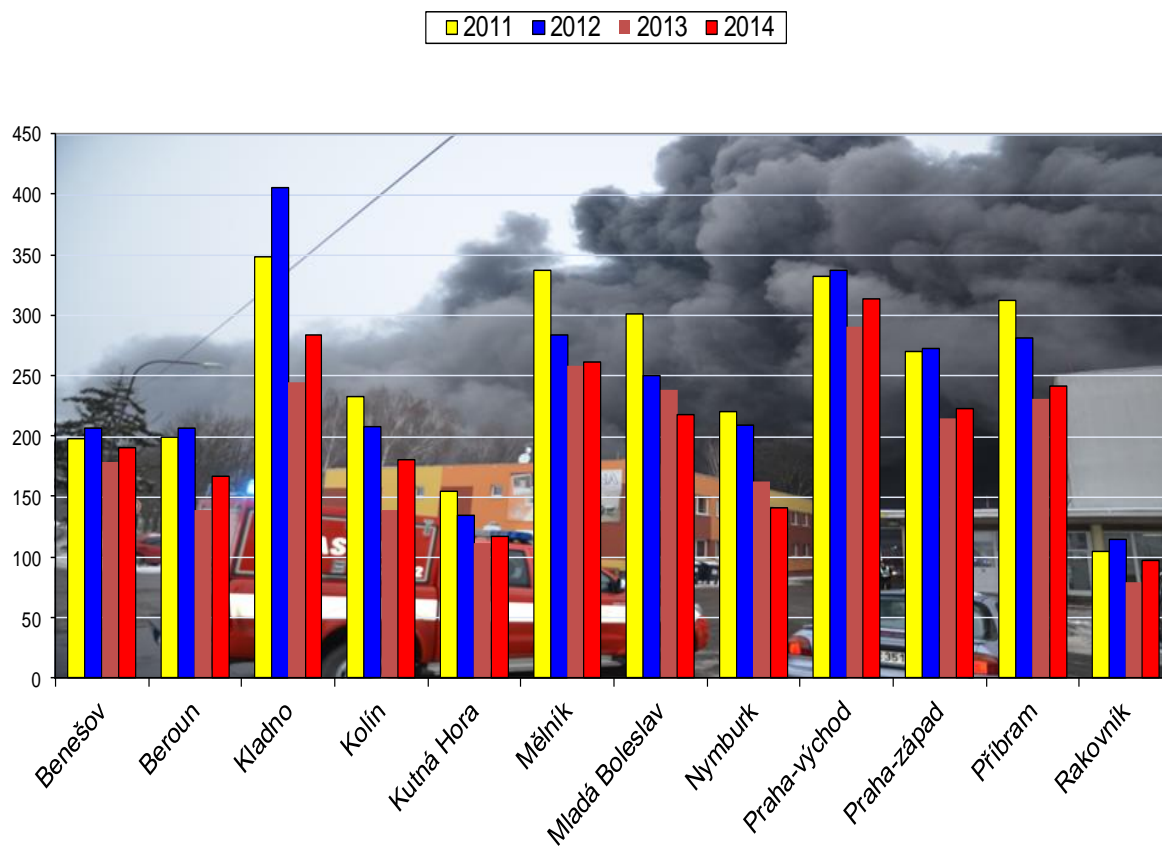
Kategorie	Usmrčených osob	Zraněných osob
Děti do 15 let	2	187
Osoby od 15 do 60 let	204	2336
Osoby nad 60 let	139	477
Hasiči HZS ČR	0	59
Hasiči HZS podniků	0	0
Hasiči SDH, ostatní HZS	0	13
Hasiči neurčených jednotek	0	3
Příslušníci složek IZS	0	2
CELKEM	345	3077

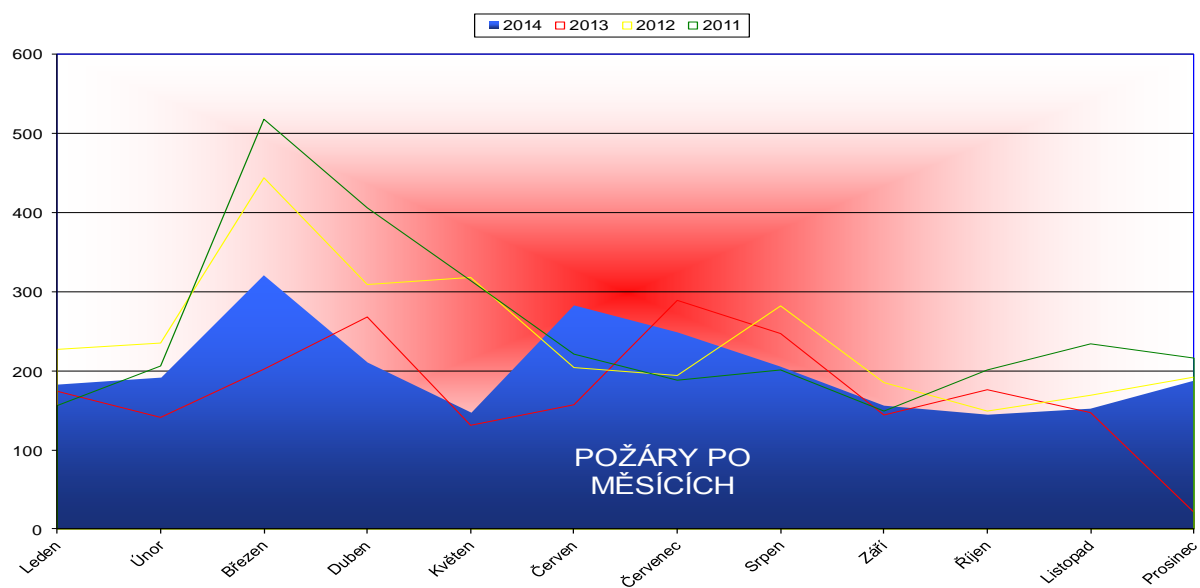
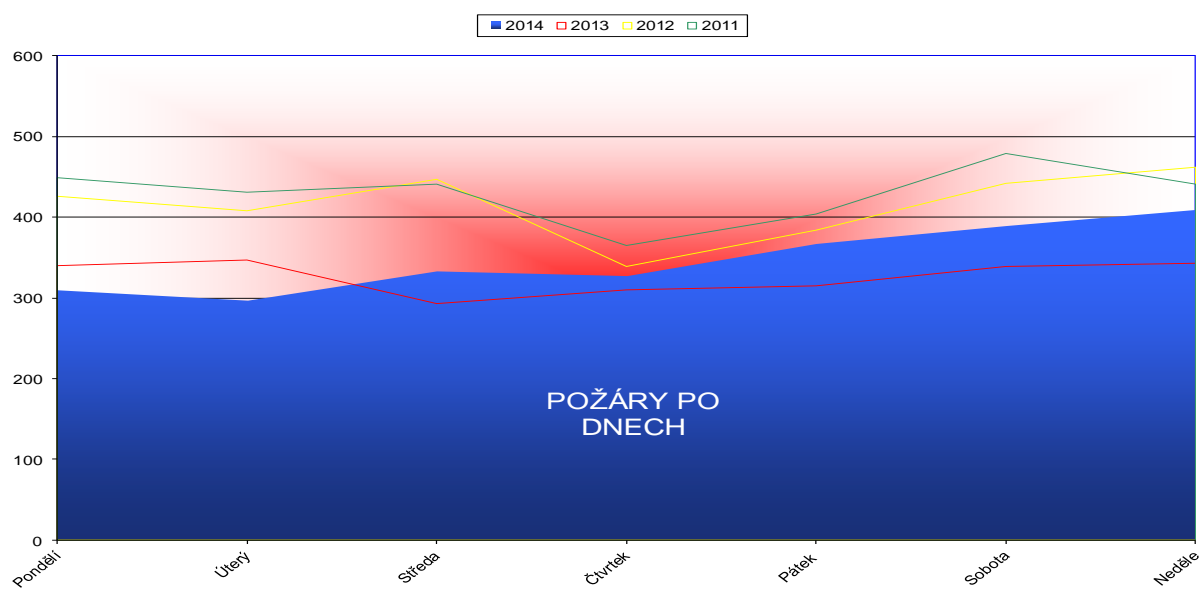
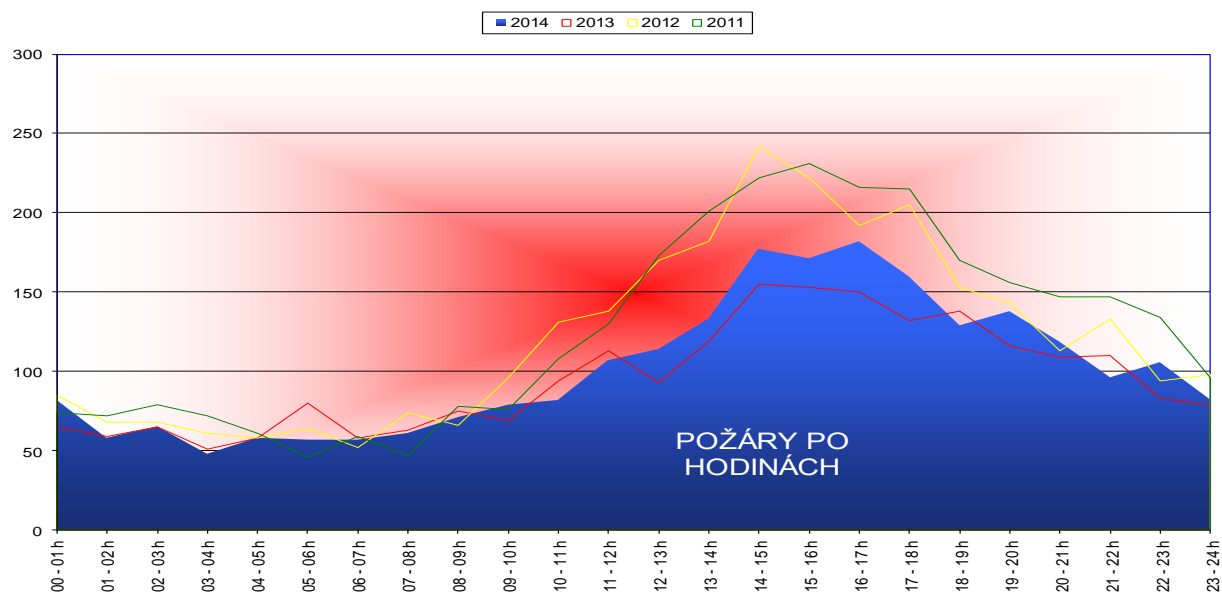
Porovnání počtu událostí po okresech



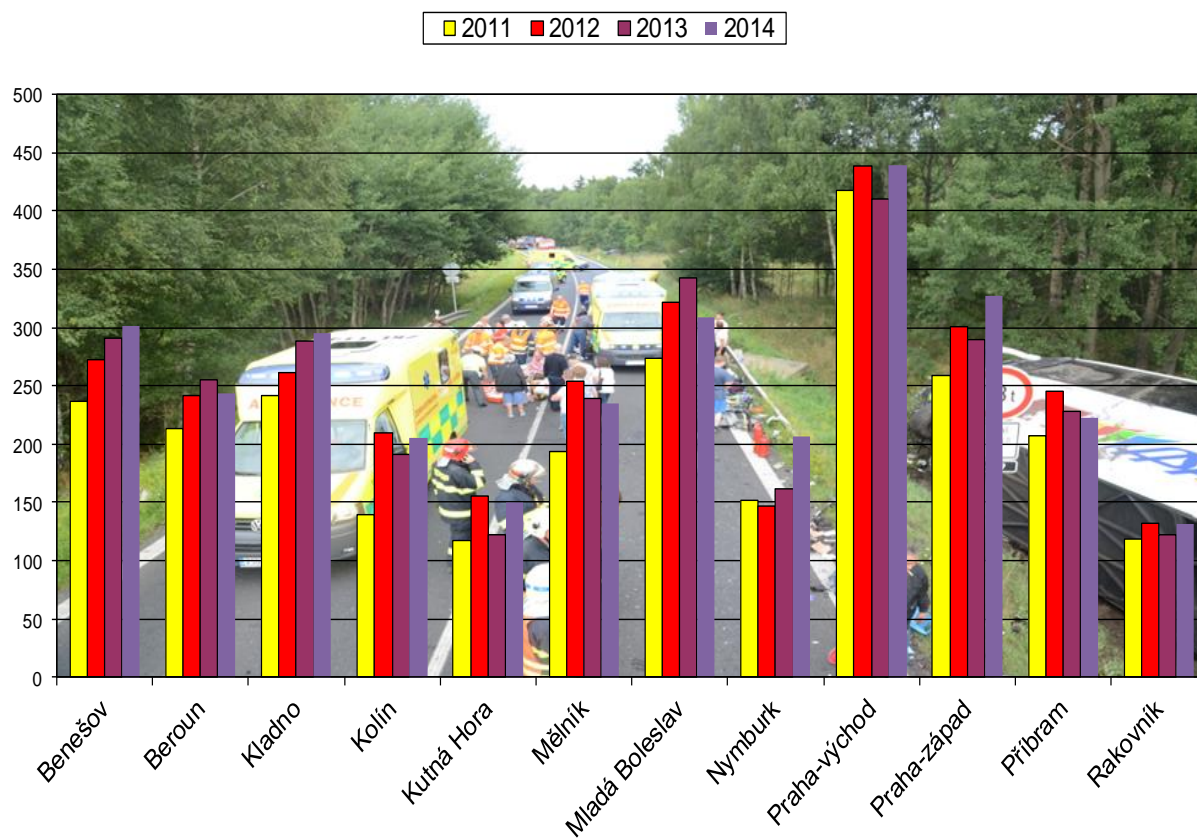


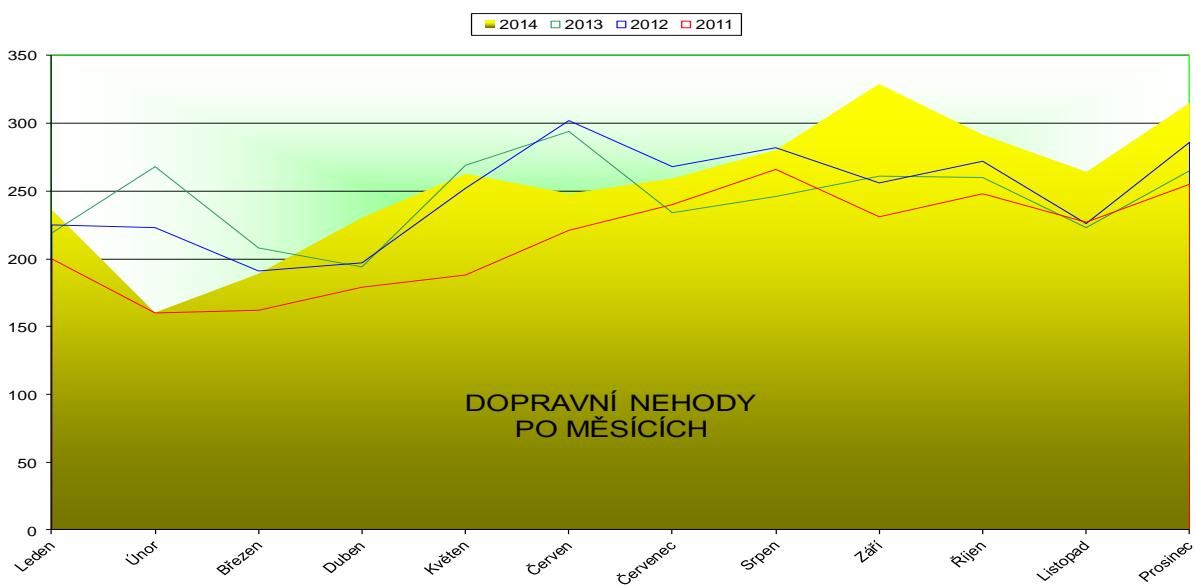
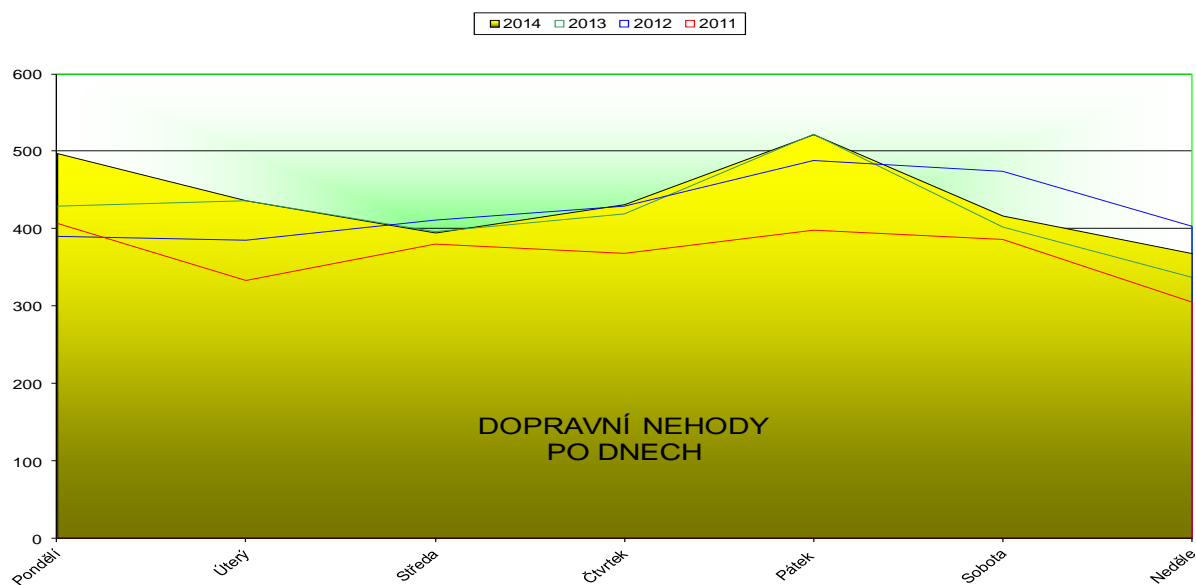
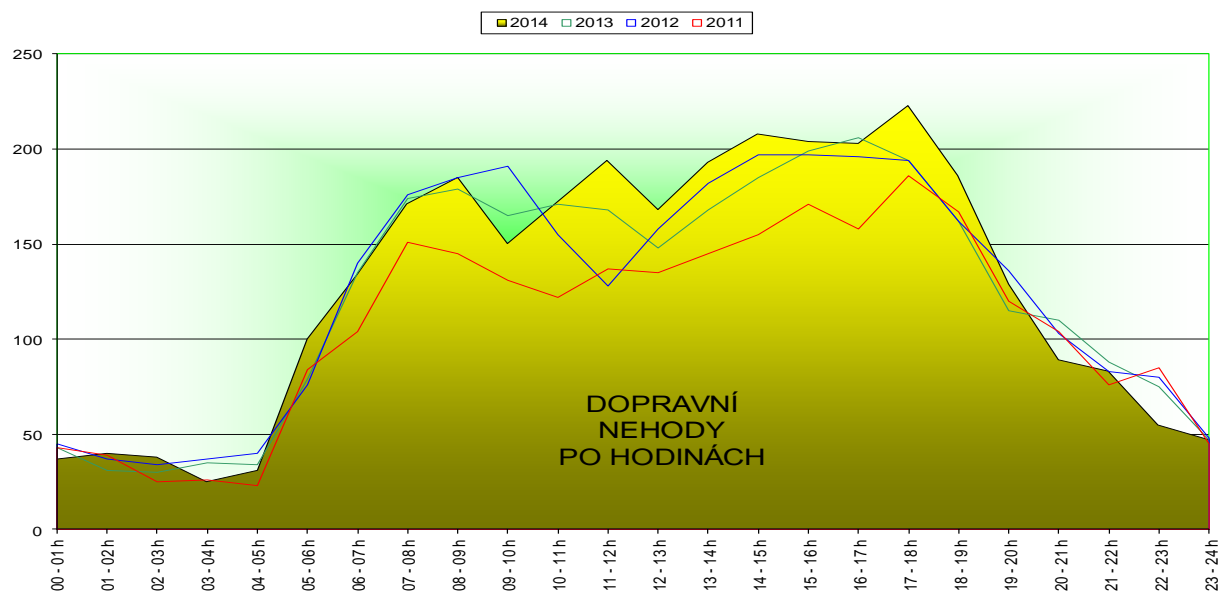
Porovnání počtu požárů po okresech



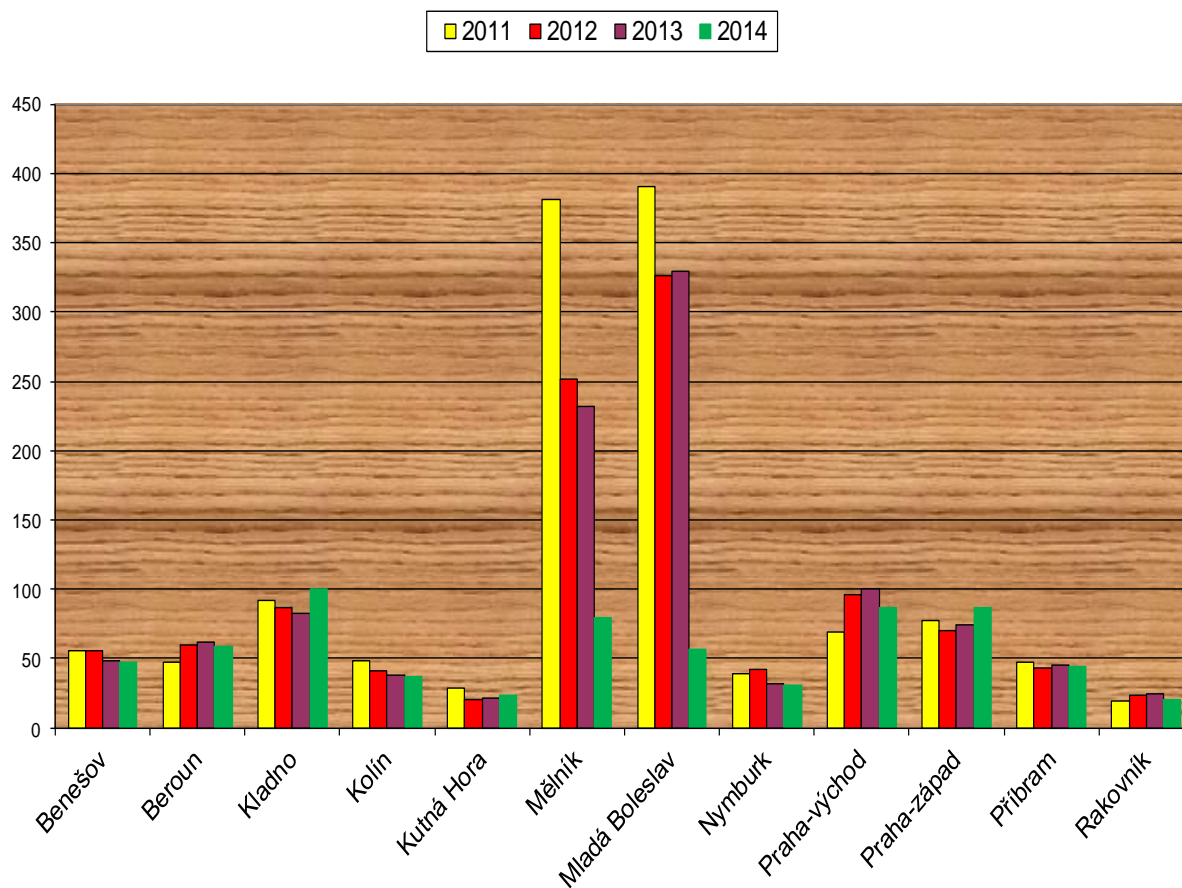


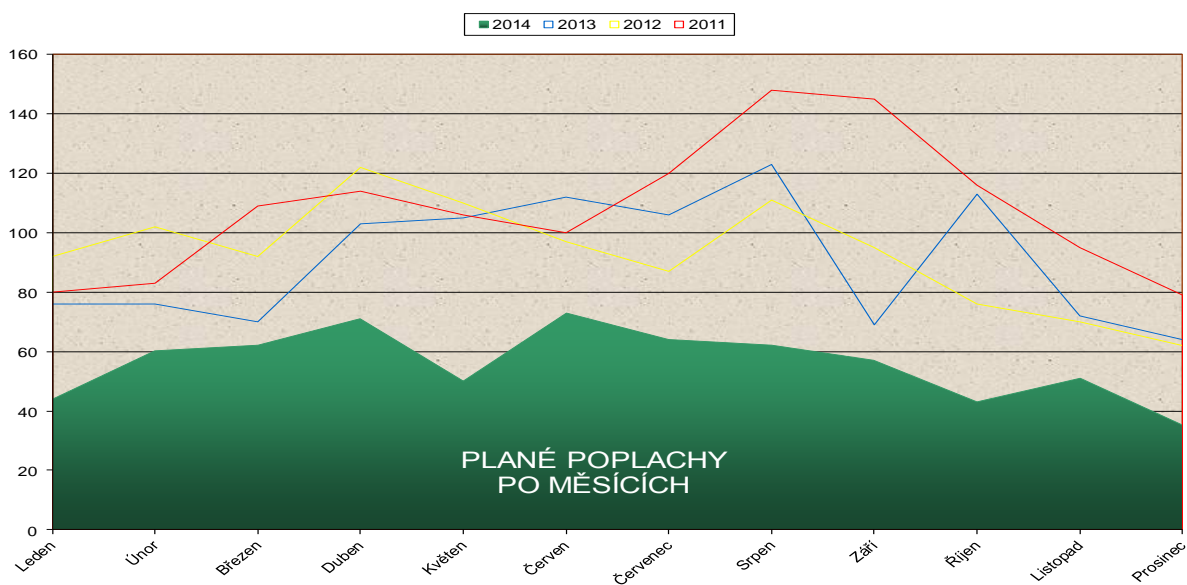
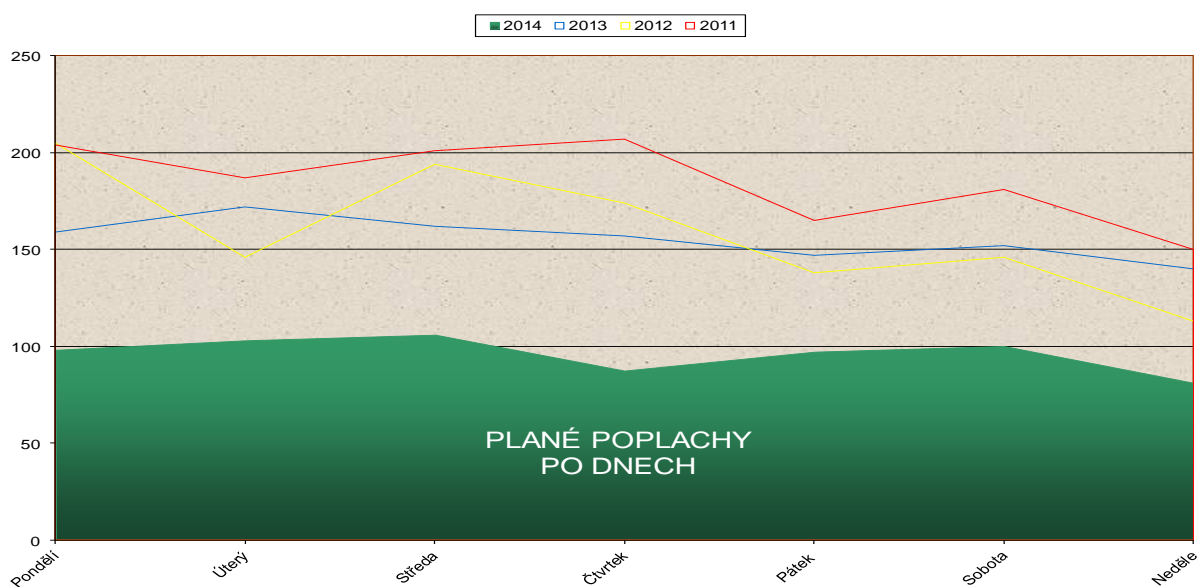
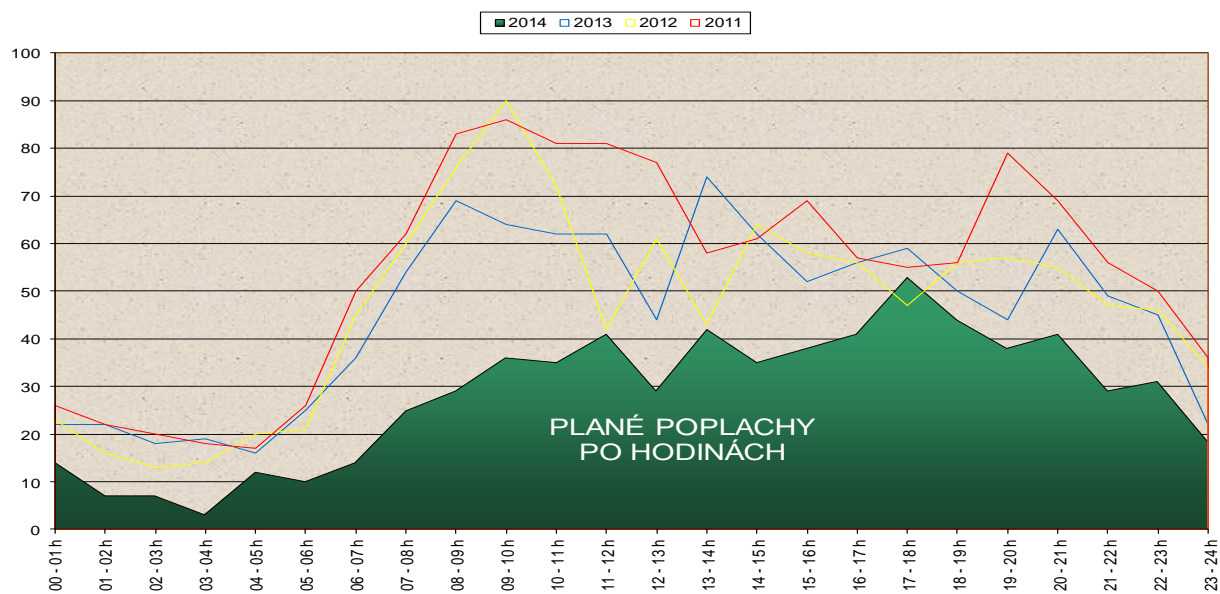
Porovnání počtu dopravních nehod po okresech





Porovnání počtu planých poplachů po okresech





Požáry podle příčiny a činnosti při vzniku

KATEGORIE		2012		2013		2014	
		Počet požárů	Přímá škoda tis. Kč	Počet požárů	Přímá škoda tis. Kč	Počet požárů	Přímá škoda tis. Kč
Nedostatečně řešené	neobjasněná příčina, dosud v šetření	13	4 606 Kč	15	5 019 Kč	22	7 405 Kč
	dále nešetřená příčina a činnost při vzniku	1694	0 Kč	1221	0 Kč	1228	0 Kč
Úmysl, děti	neprokázané zavinění					35	28 Kč
	úmyslné zapálení - pachatel zjištěn	14	2 509 Kč	11	183 Kč	6	471 Kč
	úmyslné zapálení - pachatel nezjištěn	225	88 009 Kč	185	20 119 Kč	220	29 100 Kč
	sebevražedný úmysl, nemoc	3	211 Kč	6	432 Kč	7	6 202 Kč
	děti do 15 let	41	3 454 Kč	26	2 282 Kč	29	2 797 Kč
Nedbalost	kouření	89	8 753 Kč	63	4 719 Kč	92	10 679 Kč
	zakládání ohňů, vypalování trávy	36	910 Kč	6	64 Kč	16	537 Kč
	nesprávná obsluha topidla	11	965 Kč	11	1 052 Kč	4	450 Kč
	sušení materiálů a hořlaviny u topidla	6	1 151 Kč	3	350 Kč	6	2 091 Kč
	nespr. používání hořlavých kap. a plynů	5	1 008 Kč	10	119 Kč	12	265 Kč
	používání ohně k osvětlování, rozehrívání	29	5 099 Kč	32	4 692 Kč	18	2 711 Kč
	manipulace se žhavým popelem	25	1 817 Kč	29	1 622 Kč	37	622 Kč
	sváření a řezání, rozehrívání, rozmrazování	10	6 631 Kč	9	3 986 Kč	12	290 260 Kč
	zanedbání bezpečnostních předpisů	86	36 365 Kč	58	24 248 Kč	78	68 560 Kč
	nespecifikovaná nedbalost (nelze určit)	37	4 571 Kč	34	11 884 Kč	35	11 656 Kč
NEDBALOST CELKEM		334	67 270 Kč	255	52 736 Kč	310	387 831 Kč
Komíny	nevhodná konstrukce komínu	5	272 Kč	6	160 Kč	9	721 Kč
	zazděný nebo přizděný trám v komíně	4	1 155 Kč	4	215 Kč	4	88 Kč
	spáry v komíně, nezajištěná kom. dvířka	5	410 Kč	6	1 405 Kč	3	220 Kč
	jiskry z komína a zažehnutí sazí v komíně	21	2 231 Kč	23	1 315 Kč	41	338 Kč
	KOMÍNY CELKEM	35	4 068 Kč	39	3 095 Kč	57	1 367 Kč
Topidla	technická závada topidla	3	90 Kč	4	125 Kč	3	740 Kč
	špatný stav topidla nebo kouřovodu	5	912 Kč	2	15 Kč	6	2 341 Kč
	nesprávná instalace topidel a kouřovodů	16	2 013 Kč	11	7 837 Kč	12	1 712 Kč
	jiná závada	0	0 Kč	1	40 Kč	1	200 Kč
	TOPIDLA CELKEM	24	3 015 Kč	18	8 017 Kč	22	4 993 Kč
Technické závady	technické závady - vada materiálu	325	122 554 Kč	289	83 397 Kč	316	103 905 Kč
	nesprávná instalace	2	81 Kč	2	500 Kč	5	4 570 Kč
	nesprávná údržba - není prováděná	1	20 Kč	0	0 Kč	0	0 Kč
	žhavé materiály a výrobky /i při kalení/	7	955 Kč	5	290 Kč	3	132 Kč
	cizí předmět ve stroji	8	4 803 Kč	8	889 Kč	7	1 255 Kč
	výboje statické elektřiny	0	0 Kč	3	3 560 Kč	4	0 Kč
	úlet jisker z výfuku a parního stroje	6	83 Kč	1	100 Kč	4	50 Kč
	tření a přehřátí	4	600 Kč	12	726 Kč	8	1 346 Kč
	ost. nepředpokl. změny provoz. parametrů	100	23 787 Kč	129	38 672 Kč	88	22 069 Kč
	TECHNICKÉ ZÁVADY CELKEM	453	152 883 Kč	449	128 134 Kč	435	133 327 Kč

Požáry podle příčiny a činnosti při vzniku (pokračování)

KATEGORIE		2012		2013		2014	
		Počet požárů	Přímá škoda tis. Kč	Počet požárů	Přímá škoda tis. Kč	Počet požárů	Přímá škoda tis. Kč
	Samovznícení zemědělských plodin	6	3 162 Kč	7	1 286 Kč	4	2 972 Kč
	Samovznícení uhlí	4	2 500 Kč	6	330 Kč	2	10 Kč
	Samovznícení olejů a tuků	1	30 Kč	3	25 Kč	1	150 Kč
	Samovznícení chemických látek	1	416 Kč	2	1 800 Kč	0	0 Kč
	Samovznícení chemických výrobků	2	540 Kč	2	715 Kč	2	6 200 Kč
	Jiné samovznícení	2	50 Kč	3	407 Kč	7	589 Kč
	SAMOVZNÍCENÍ CELKEM	16	6 698 Kč	23	4 563 Kč	16	9 921 Kč
Výbuchy	Výbuchy plynu	2	5 Kč	1	100 Kč	0	0 Kč
	Výbuchy par hořlavých kapalin	2	5 100 Kč	0	0 Kč	0	0 Kč
	Výbuchy prachu	0	0 Kč	0	0 Kč	0	0 Kč
	Výbuchy výbušnin	4	2 025 Kč	0	0 Kč	0	0 Kč
	Výbuchy tlak. nádob, kotlů	0	0 Kč	0	0 Kč	1	1 360 Kč
	VÝBUCHY - CELKEM	8	7 130 Kč	1	100 Kč	1	1 360 Kč
Manipulace s hořlavou látkou	u stříkacích zařízení	1	0 Kč	0	0 Kč	0	0 Kč
	u čerpacích zařízení pohonných hmot	0	0 Kč	0	0 Kč	0	0 Kč
	u namáčecích zařízení /lázně, vany/	0	0 Kč	0	0 Kč	0	0 Kč
	u dálkové dopravy potrubím a zásobníků	0	0 Kč	0	0 Kč	0	0 Kč
	při lepení podlahov. krytin, kladení podlah	0	0 Kč	0	0 Kč	0	0 Kč
	při výrobě hořlavých a výbušných látek	0	0 Kč	0	0 Kč	0	0 Kč
	při manipulaci s hořlavými a výbuš. látkami	0	0 Kč	0	0 Kč	0	0 Kč
	při technologii skladování	0	0 Kč	0	0 Kč	0	0 Kč
	jiné	0	0 Kč	0	0 Kč	0	0 Kč
	MANIPULACE S H.L. CELKEM	1	0 Kč	0	0 Kč	0	0 Kč
Mimořádné příčiny	blesk - objekty chráněné hromosvodem	2	480 Kč	0	0 Kč	1	80 Kč
	blesk - objekty nechráněné hromosvodem	3	1 030 Kč	8	5 900 Kč	5	3 305 Kč
	blesk - ostatní případy zapálení	1	150 Kč	1	0 Kč	2	674 Kč
	živelná pohroma /mimo blesku/	0	0 Kč	0	0 Kč	0	0 Kč
	dopravní nehoda	34	7 312 Kč	26	2 739 Kč	28	2 592 Kč
	vojenské cvičení, ohňostroje	2	0 Kč	2	1 010 Kč	4	1 157 Kč
	jiné příčiny	3	800 Kč	1	0 Kč	4	0 Kč
	MIMOŘÁDNÉ PŘÍČINY	45	9 772 Kč	38	9 649 Kč	44	7 808 Kč
CELKEM		2906	349 625 Kč	2287	234 329 Kč	2432	592 610 Kč

Negativní vlivy při zásazích

	2012	2013	2014
Pozdní příjezd jednotek PO. Za pozdní se považují činnosti, při nichž dochází k prokazatelným časovým prodlevám oproti běžným možnostem.			
špatná funkce ohlašovacího požáru	2	2	3
selhání spojovacích prostředků	10	18	17
pozdní ohlášení oproti času zpozorování	5	2	1
pozdní vyhlášení poplachu jednotce PO oproti ohlášení	3	0	4
pozdní výjezd jednotky PO oproti vyhlášení poplachu	0	1	1
obtížná cesta na místo	85	55	31
selhání vozidla na cestě	3	2	2
přivolaná místní jednotka nevyjela	1	1	2
pozdní přivolání dalších jednotek	0	0	0
jiné (pozdní příjezd)	11	6	10
CELKEM	120	87	71
Podmínky nasazení			
nedostatek sil	1	1	0
nedostatek základní techniky a technických prostředků	2	3	2
nedostatek speciální techniky	3	1	2
nedostatek vody, nevyhovující požární vodovod, zaasfaltované hydrantové uzávěry	0	1	0
nedostatek ostatních hasebních prostředků	0	0	0
nedostatek ochranných prostředků	0	0	0
selhání techniky	11	5	9
nesprávné nasazení sil a prostředků	0	0	2
špatná spolupráce s majitelem (uživatelé)	5	5	1
jiné (selhání techniky v důsledku špatného použití)	0	0	1
CELKEM	22	16	17
Okolnosti znesnadňující provedení zásahu			
zadýmení a přítomnost plyných toxických látek	74	50	36
sálání tepla a roztékání hořlavých hmot	10	10	5
nevypnutý elektrický proud	10	4	2
nebezpečí výbuchu nebo destrukce	8	10	7
nevyhovující nástupní plocha	8	4	4
nevyhovující zásahové nebo evakuační cesty	7	6	8
teplota pod minus 10 stupňů Celsia	40	5	0
jiné vlivy atmosférických podmínek (vítr, sucho, živelní pohroma)	199	75	13
negativní vliv technologické dispozice, nesprávné skladování	0	2	2
jiné (vícenásobné ohnisko včetně znovurozhoření, radioaktivita)	9	3	4
CELKEM	365	169	81
Okolnosti znesnadňující řízení zásahu			
nedostatečná podpora z OPIS	2	4	7
nedostatečná podpora z krizového štábu okresu/kraje	0	0	0
nedostatky ve spolupráci složek IZS na místě zásahu (výměna informací)	2	2	0
nedostatky ve vyžádané pomoci od orgánů místní samosprávy	0	0	0
nedostatky ve vyžádané pomoci od orgánů státní správy	1	0	0
nedostatečná nebo nevhodná reakce obyvatel na vzniklou mimořádnou událost	3	3	0
jiné (znesnad. řízení)	6	7	4
CELKEM	14	16	11

Zpracoval: kpt. Mgr. Libor Pospíšil