

STATISTICKÉ ÚDAJE O ZÁSAHOVÉ ČINNOSTI
ZÁKLADNÍ UKAZATELE ROKU 2013 A POROVNÁNÍ S ROKEM 2012

Aktuální součtová tabulka

Typ události	počet	tj. v %
Požár (P)		
Požár	2214	14,13
Požár bez účasti JPO	73	0,47
CELKEM POŽÁR	2287	
Dopravní nehoda (DN)		
Dopravní nehoda silniční	2822	18,01
Dopravní nehoda silniční hromadná	18	0,11
Dopravní nehoda železniční (vč. metra)	95	0,61
Dopravní nehoda letecká	2	0,01
Dopravní nehoda – ostatní	4	0,03
CELKEM DOPRAVNÍ NEHODY	2941	
Únik nebezpečné chemické látky (UNL)		
Únik plynu/aerosolu	84	0,54
Únik kapaliny (mimo ropných produktů)	38	0,24
Únik ropných produktů	623	3,98
Únik pevné látky	0	0,00
Únik nebezpečné chem. látky – ostatní (včetně jiné než chemické)	8	0,05
CELKEM ÚNIKY NL	753	
Technická havárie (TH)		
Technická havárie	0	0,00
Technická pomoc	7322	46,74
Technologická pomoc	83	0,53
Ostatní pomoc	1191	7,60
CELKEM TECHNICKÉ HAVÁRIE	8596	
Radiační havárie a nehoda (RHN)		
Radiační havárie a nehoda	0	0,00
Ostatní mimořádné události (OMU)		
Ostatní mimořádné události (epidemie, nákazy a jiné)	0	0,00
Planý poplach (PP)		
Planý poplach	1089	6,95
Celkem	15666 událostí	

Aktuální součtová tabulka po okresech

	Benešov	Beroun	Kladno	Kolín	Kutná Hora	Mělník	Mladá Boleslav	Nymburk	Praha-východ	Praha-západ	Příbram	Rakovník
Požár (P)												
požár	171	137	240	134	108	254	230	154	281	204	226	75
Požár bez účasti JPO	7	2	4	5	4	4	8	9	10	11	5	4
Dopravní nehoda (DN)												
Dopravní nehoda silniční	283	244	280	178	115	220	335	149	401	278	222	117
Dopravní nehoda silniční hromadná	4	1	0	2	0	6	1	0	3	0	1	0
Dopravní nehoda železniční (vč. metra)	4	10	8	11	5	12	7	13	5	11	4	5
Dopravní nehoda letecká	0	0	0	0	0	1	0	0	0	1	0	0
Dopravní nehoda – ostatní	0	0	0	0	2	0	0	0	1	0	1	0
Únik nebezpečné chemické látky (UNL)												
Únik plynu/aerosolu	3	4	9	11	7	17	7	4	10	6	5	1
Únik kapaliny (mimo ropných produktů)	1	5	2	4	0	7	7	2	6	4	0	0
Únik ropných produktů	30	56	57	25	26	51	157	33	79	57	27	25
Únik pevné látky	0	0	0	0	0	0	0	0	0	0	0	0
Únik nebezpečné chem. látky – ostatní (včetně jiné, než chemické)	2	0	0	1	0	0	0	0	1	3	1	0
Technická havárie (TH)												
Technická havárie	0	0	0	0	0	0	0	0	0	0	0	0
Technická pomoc	790	801	581	436	477	574	542	474	753	937	606	351
Technologická pomoc	8	4	10	7	5	17	10	5	7	3	4	3
Ostatní pomoc	54	99	79	56	101	99	389	55	71	97	62	29
Radiační havárie a nehoda (RHN)												
Radiační havárie a nehoda	0	0	0	0	0	0	0	0	0	0	0	0
Ostatní mimořádné události (OMU)												
Ostatní mimořádné události (epidemie,	0	0	0	0	0	0	0	0	0	0	0	0
Planý poplach (PP)												
Planý poplach	48	62	83	38	21	232	329	32	100	74	45	25
Celkem	1405	1425	1353	908	871	1494	2022	930	1728	1686	1209	635

Počet jednotlivých událostí podle objektu vzniku

	Požár	Dopravní nehoda	Únik NL	Technická havárie	MU Ostatní	Planý poplach	Celkem
Budovy pro zdravotnictví	3	0	0	34	0	0	37
Budovy pro služby a osobní hygienu	0	0	0	4	0	5	9
Budovy pro výchovu, vědu a výzkum	4	0	2	103	0	10	119
Budovy pro kulturu a tělovýchovu	4	0	0	48	0	13	65
Budovy administrativní	4	0	3	70	0	18	95
Budovy pro společné ubytování	49	0	5	156	0	12	222
Budovy pro obchod a stravování	15	0	2	70	0	54	141
Budovy pro sociální zabezpečení	2	0	0	75	0	6	83
Budovy historické a církevní	3	0	0	12	0	4	19
Bytový fond domovní	128	0	19	1138	0	35	1320
Rodinné domky	258	0	21	1387	0	28	1694
Ostatní budovy pro bydlení	8	0	0	29	0	5	42
Výrobní budovy mimo zemědělské a lesy	52	0	29	147	0	347	575
Energetické výrobní budovy	12	0	10	75	0	90	187
Budovy pro dopravu a spoje	0	0	0	36	0	7	43
Budovy pro garážování a údržbu	12	0	5	33	0	1	51
Budovy pro skladování nezemědělských produktů	7	0	5	22	0	41	75
Budovy pro živočišnou a rostlinnou výrobu	2	0	0	28	0	2	32
Budovy pro skladování zem. produktů	5	0	1	7	0	0	13
Objekty mimo budov	26	2	19	300	0	37	384
Objekty mimo budov v zemědělství	3	0	0	3	0	1	7
Objekty ve výstavbě a rekonstrukci	1	0	0	5	0	3	9
Opuštěné objekty a demolice	111	0	2	16	0	4	133
Provizoria a účelové objekty	63	0	3	35	0	2	103
Dopravní prostředky a pracovní stroje	299	2869	337	440	0	61	4006
Garáže mimo budov	6	2	0	10	0	1	19
Komunikace	1	31	247	487	0	24	790
Zemědělské plochy	102	0	0	19	0	15	136
Lesy	78	2	0	734	0	77	891
Volné skládky	300	6	37	1957	0	107	2407
Odpady	596	0	1	14	0	40	651
Nezatříděno	133	29	5	1102	0	39	1308
OBJEKTY CELKEM	2287	2941	753	8596	0	1089	15666

Zásahy dle vzdálenosti

Vzdálenost	Požár	Dopravní nehoda	Únik NL	Technická havárie	Ostatní MU	Planý poplach	Celkem
do 1 km	561	185	181	1877	0	364	3168
1 - 2 km	559	251	147	1544	0	224	2725
2 - 3 km	421	225	84	1030	0	111	1871
3 - 4 km	271	209	48	652	0	65	1245
4 - 5 km	268	200	39	733	0	81	1321
5 - 6 km	211	178	27	450	0	73	939
6 - 7 km	242	229	39	352	0	61	923
7 - 8 km	216	219	30	364	0	36	865
8 - 9 km	155	153	24	258	0	32	622
9 - 10 km	205	208	32	463	0	40	948
11 - 15 km	614	782	111	1125	0	108	2740
16 - 20 km	317	481	57	619	0	58	1532
nad 20 km	228	379	51	941	0	46	1645
CELKEM	4268	3699	870	10408	0	1299	20544

Počty jednotek u událostí

	Požár	Dopravní nehoda	Únik NL	Technická havárie	Planý poplach	Celkem
Zasahovalo jednotek	4268	3700	870	10408	1299	20545
- z toho HZS ČR	2295	3195	636	5117	582	11825
- z toho HZS podniku	218	179	138	933	506	1974
- z toho SDH obcí	1752	325	91	4313	211	6692
- z toho SDH podniku	1	1	1	1	0	4
- z toho jiné	2	0	4	44	0	50
Počet všech událostí	2214	2940	753	8516	1063	15486
- s účastí j. HZS ČR	2015	2836	596	4821	551	10819
- s účastí j. HZS podniku	210	149	137	911	506	1913
- s účastí j. SDH obcí	1215	302	87	3523	189	5316
- s účastí j. SDH podniku	1	1	1	1	0	4
- s účastí jednotek jiných	2	0	4	36	0	42

Základní údaje o požárech po okresech I. část

	Benešov	Beroun	Kladno	Kolín	Kutná Hora	Mělník
Počet požárů CELKEM	187	139	244	139	112	258
Požáry se škodou < než 10 000,- Kč	112	91	164	85	79	188
Požáry se škodou 10 000 – 250 000,- Kč	52	42	60	41	27	60
Požáry se škodou 250 100 – 999 999 Kč	5	4	17	8	6	10
Požáry se škodou 1 000 100 - 10 000 000 Kč	9	1	2	5	0	0
Požáry se škodou nad 10 000 000,- Kč	0	1	1	0	0	0
Počet usmrcených CELKEM	1	0	1	0	0	0
Usmrcených < 15 let	0	0	0	0	0	0
Usmrcených 15 let – 60 let	1	0	0	0	0	0
Usmrcených > 60 let	0	0	1	0	0	0
Usmrcených – hasiči HZS ČR	0	0	0	0	0	0
Usmrcených – hasiči HZS podniku	0	0	0	0	0	0
Usmrcených – hasiči SDH, ostatní	0	0	0	0	0	0
Počet zraněných CELKEM	5	15	20	9	15	14
Zraněných < 15 let	0	1	2	0	0	0
Zraněných 15 let – 60 let	5	10	10	8	11	10
Zraněných > 60 let	0	4	2	1	2	1
Zraněných – hasiči HZS ČR	0	0	6	0	2	3
Zraněných – hasiči HZS podniku	0	0	0	0	0	0
Zraněných – hasiči SDH, ostatní	0	0	0	0	0	0
Evakuováno celkem	0	290	24	102	11	46
Zachráněno celkem	0	9	4	3	2	4
Přímá škoda (tis. Kč)	35 921	18 482	40 961	21 254	3 539	8 701
Uchráněné hodnoty (tis. Kč)	62 425	560 773	75 692	118 613	73 176	255 709

Základní údaje o požárech po okresech II. část

	Mladá Boleslav	Nymburk	Praha-východ	Praha-západ	Příbram	Rakovník
Počet požárů CELKEM	238	163	291	215	231	79
Požáry se škodou < než 10 000,- Kč	151	109	195	129	177	50
Požáry se škodou 10 000 – 250 000,- Kč	73	47	76	70	39	23
Požáry se škodou 250 100 – 999 999 Kč	12	5	15	12	10	4
Požáry se škodou 1 000 100 - 10 000 000 Kč	2	2	5	4	5	2
Požáry se škodou nad 10 000 000,- Kč	0	0	0	0	0	0
Počet usmrcených CELKEM	4	1	3	2	1	0
Usmrcených < 15 let	0	0	0	0	0	0
Usmrcených 15 let – 60 let	2	1	2	1	0	0
Usmrcených > 60 let	2	0	1	1	1	0
Usmrcených – hasiči HZS ČR	0	0	0	0	0	0
Usmrcených – hasiči HZS podniku	0	0	0	0	0	0
Usmrcených – hasiči SDH, ostatní	0	0	0	0	0	0
Počet zraněných CELKEM	19	6	20	50	18	12
Zraněných < 15 let	1	0	2	1	1	0
Zraněných 15 let – 60 let	16	5	14	43	7	9
Zraněných > 60 let	1	0	2	1	3	1
Zraněných – hasiči HZS ČR	0	1	2	1	6	2
Zraněných – hasiči HZS podniku	0	0	0	0	0	0
Zraněných – hasiči SDH, ostatní	1	0	0	4	1	0
Evakuováno celkem	75	22	19	112	0	25
Zachráněno celkem	6	0	4	49	3	0
Přímá škoda (tis. Kč)	17 223	11 324	26 778	23 046	14 737	12 363
Uchráněné hodnoty (tis. Kč)	274 350	47 096	104 176	101 444	100 978	15 666

Požáry v jednotlivých odvětvích hospodářství

Odvětví	počet požárů	podíl v %	přímá škoda v tis. Kč	podíl v %	Usmrceno	Zraněno
Zemědělství	71	3,10	37 758,00	16,11	0	4
Lesnictví	14	0,61	774,00	0,33	0	0
Dobývání nerost. surovin	1	0,04	0	0	0	2
Zpracovatelský průmysl	90	3,94	45 075,00	19,24	0	9
Výroba, rozvod el. a plynu	20	0,87	4 925,00	2,10	0	2
Stavebnictví	5	0,22	840,00	0,36	0	3
Obchod, opravy zboží	10	0,44	498,00	0,21	1	0
Pohostinství, ubytování	50	2,19	6 837,00	2,92	3	49
Doprava	267	11,67	44 882,00	19,15	1	33
Pošty, telekomunikace	3	0,13	125,00	0,05	0	0
Peněžnictví, pojišťovnictví	10	0	0	0	0	0
Služby pod., výzkum, real.	22	0,96	7 233,00	3,09	0	1
Veřej. správa, bezpečnost	2	0,09	30,00	0,01	0	0
Školství	2	0,09	41,00	0,02	0	0
Zdravotnictví, sociální	3	0,13	60,00	0,03	0	0
Ostatní veřejné a osobní	189	8,26	12 433,00	6,31	2	4
Soukromé domácnosti	317	13,86	72 818,00	31,08	6	96
Jiné a nezatříděno	1221	53,39	0	0	0	0
Celkem	2287		234 329,00		13	203

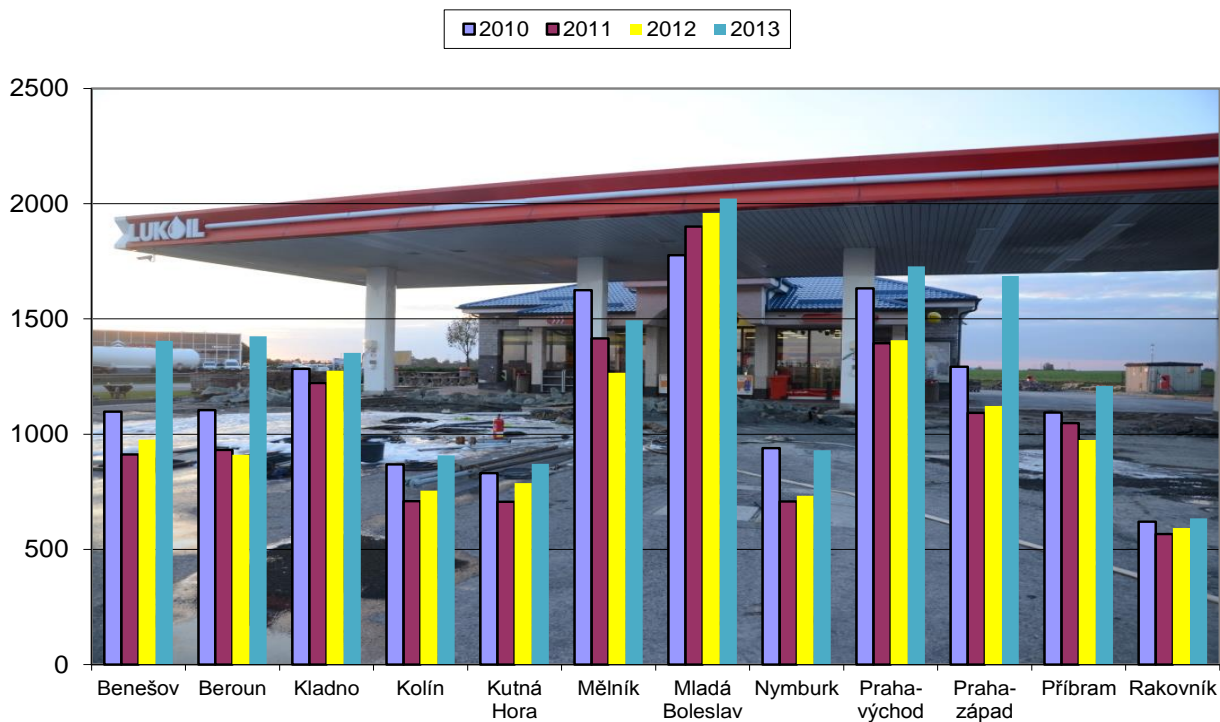
**Souhrnné informace o událostech po okresech
usmrceno, zraněno**

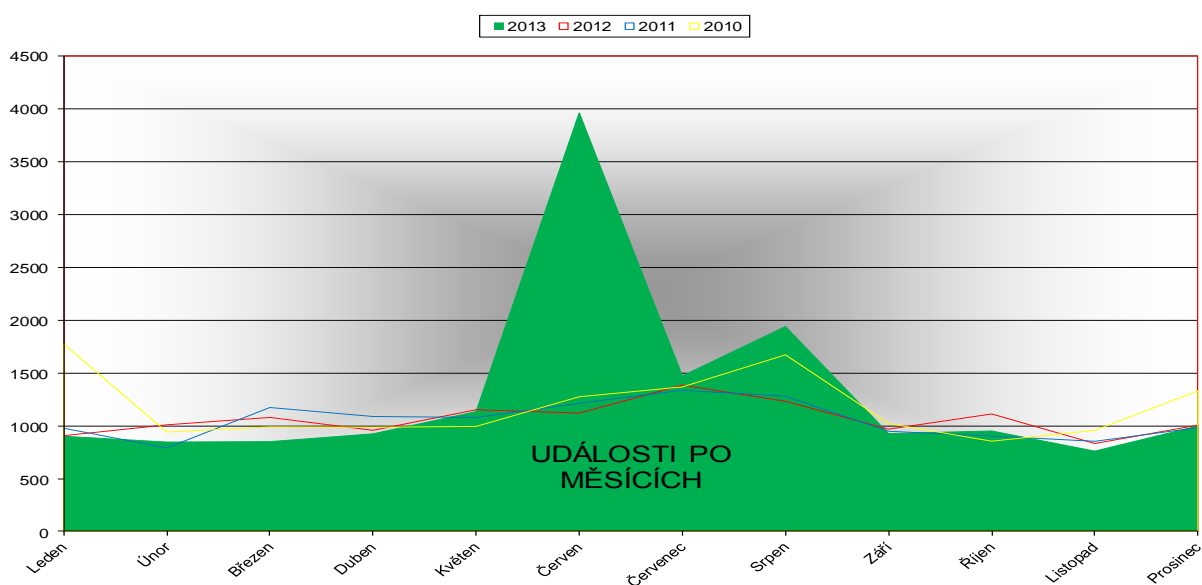
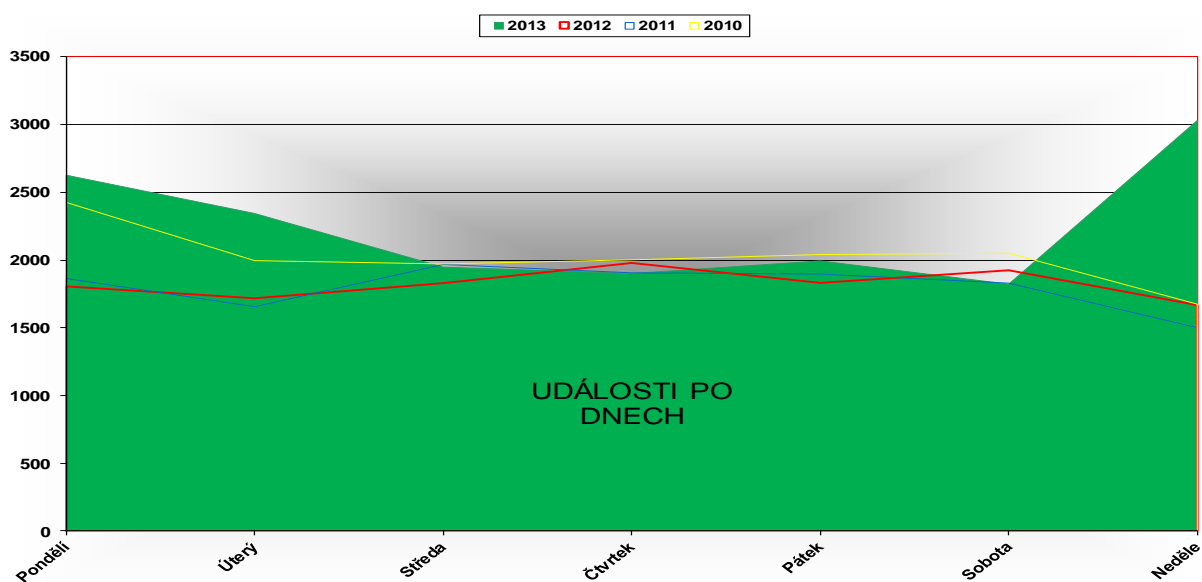
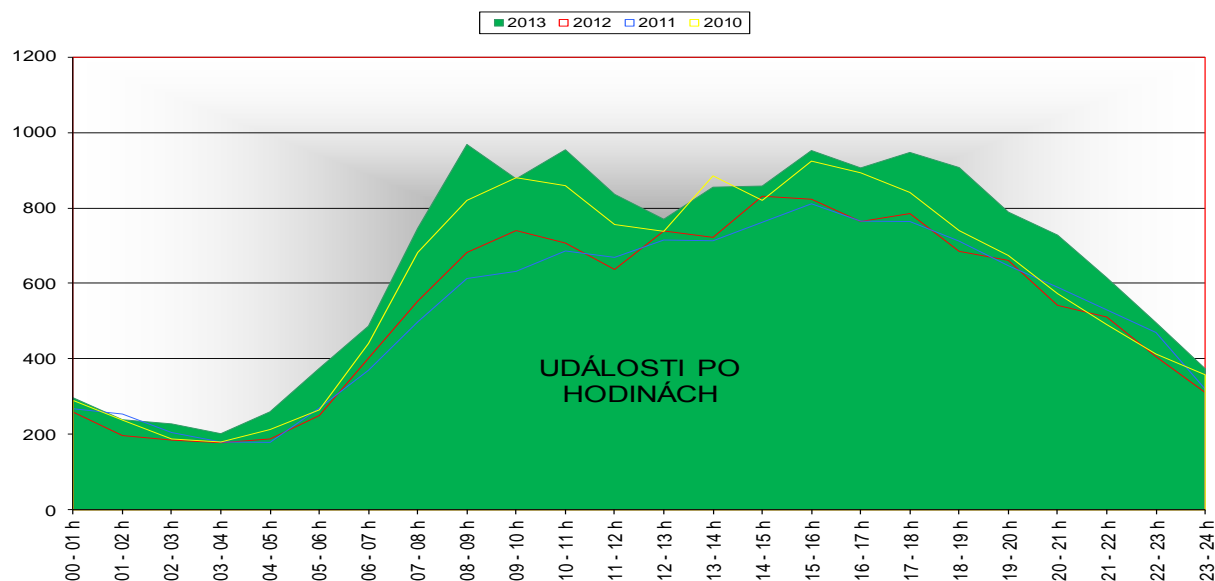
		Benešov	Beroun	Kladno	Kolín	Kutná Hora	Mělník	Mladá Boleslav	Nymburk	Praha východ	Praha západ	Příbram	Rakovník	CELKEM
Civilní osoby	Usmrcených	18	23	31	16	18	10	23	21	29	39	25	10	263
	Zraněných	317	208	284	192	181	259	704	157	388	263	244	117	3314
	Zachráněných	82	155	129	147	109	249	587	198	153	315	141	36	2301
	Evakuovaných	437	464	255	752	244	4064	365	364	153	1486	17	66	8667
Hasiči	Usmrcených	0	0	0	0	0	0	0	0	0	0	0	0	0
	Zraněných profesionálních	3	4	9	3	3	6	2	1	2	1	14	3	51
	Zraněných dobrovolných	1	1	1	1	0	4	1	1	2	3	1	0	16

Usmrcené a zraněné osoby podle kategorie

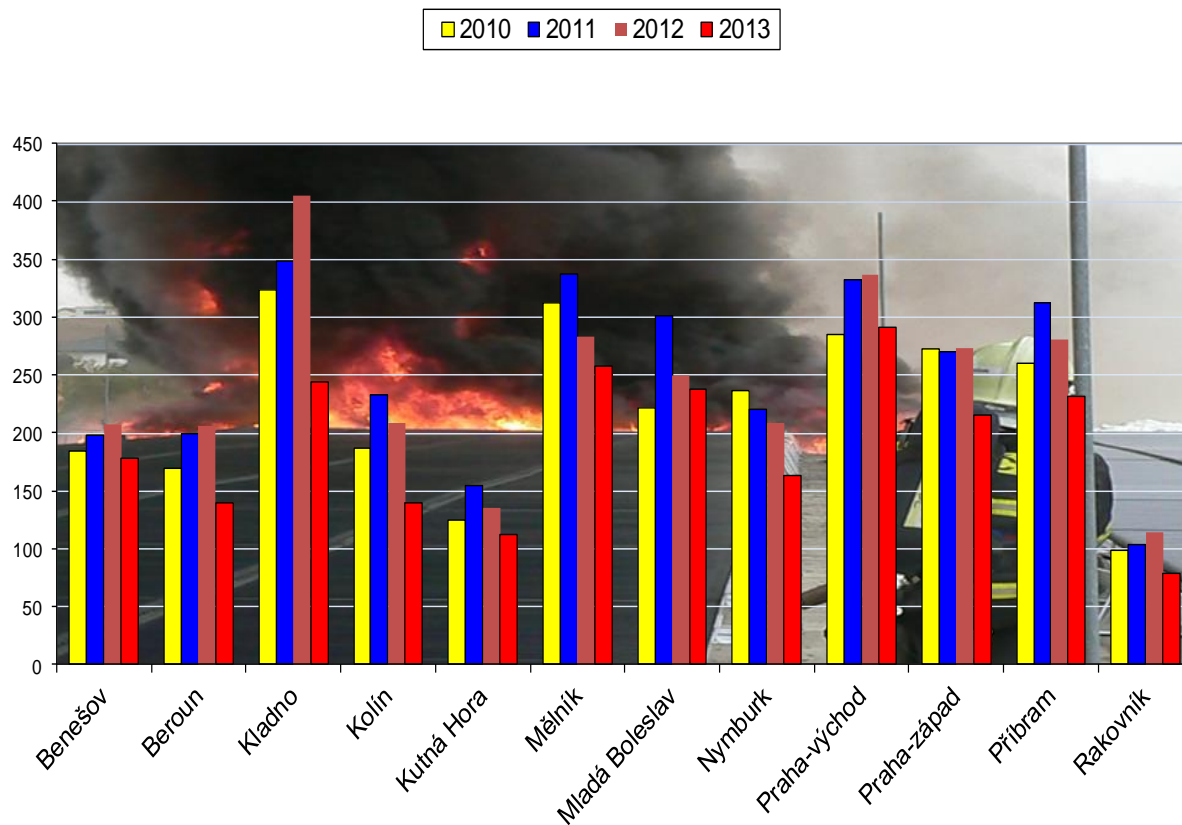
Kategorie	Usmrcených osob	Zraněných osob
Děti do 15 let	1	166
Osoby od 15 do 60 let	164	2808
Osoby nad 60 let	98	340
Hasiči HZS ČR	0	51
Hasiči HZS podniků	0	2
Hasiči SDH, ostatní HZS	0	24
Hasiči neurčených jednotek	0	3
Příslušníci složek IZS	0	0
CELKEM	263	3394

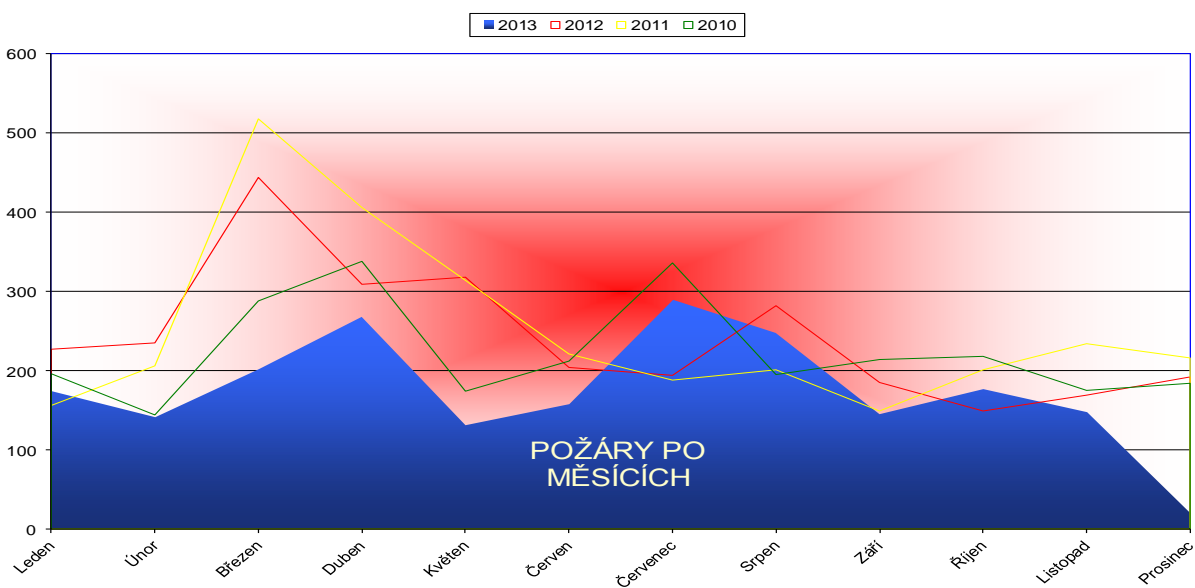
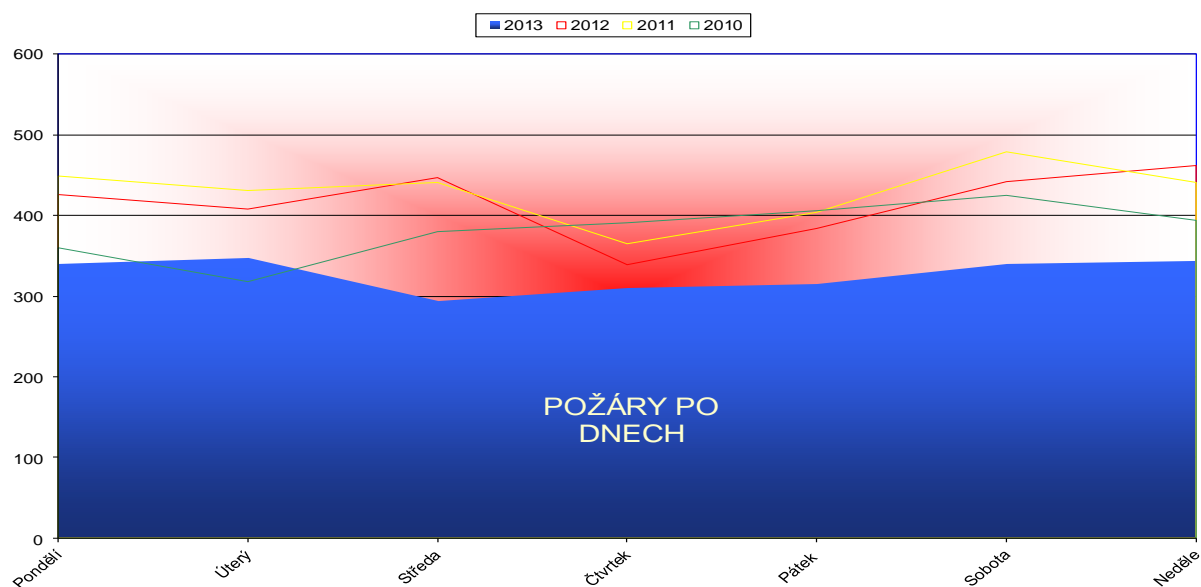
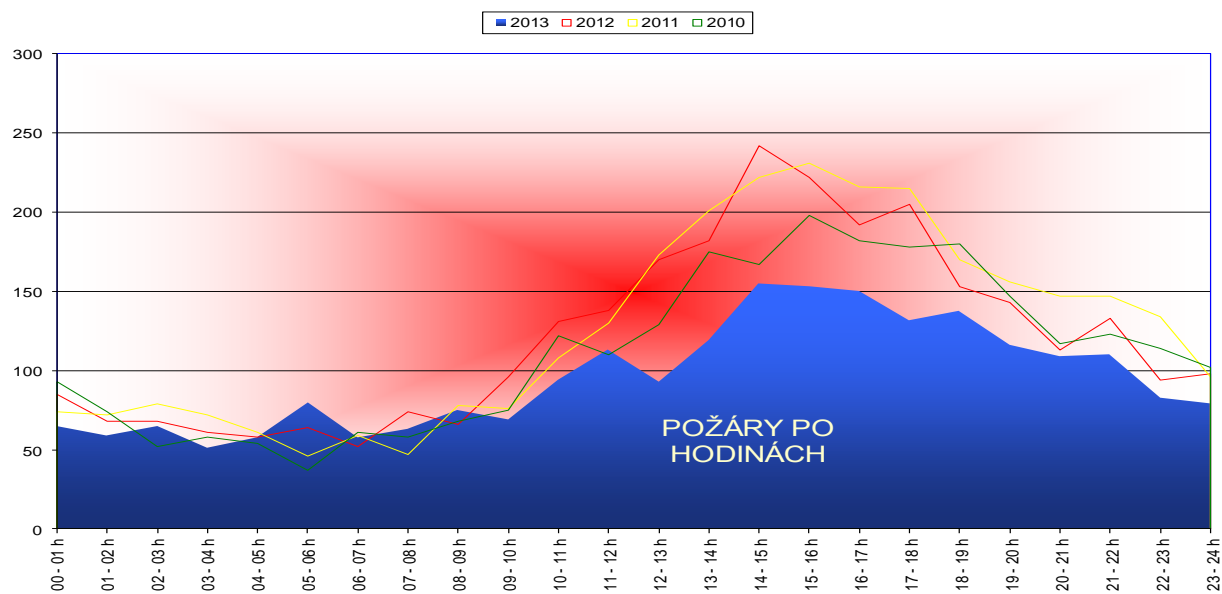
Porovnání počtu událostí po okresech



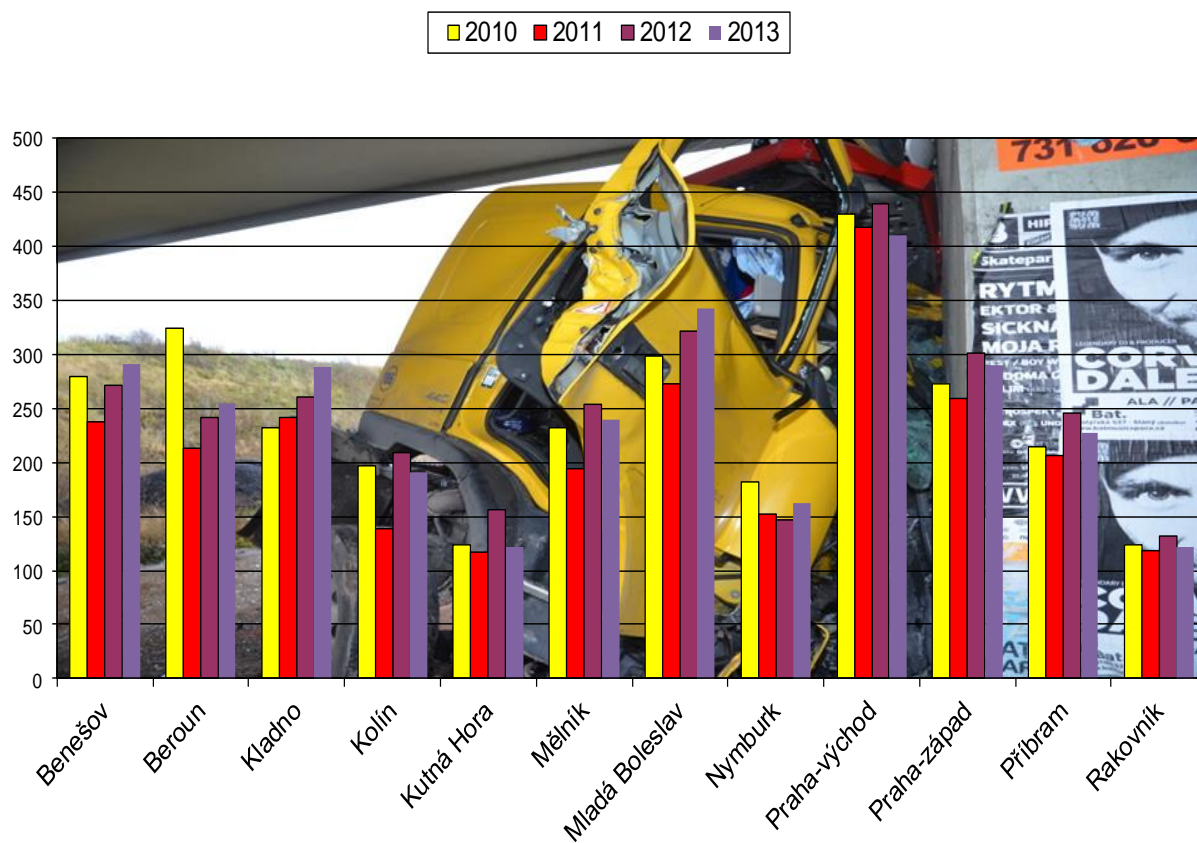


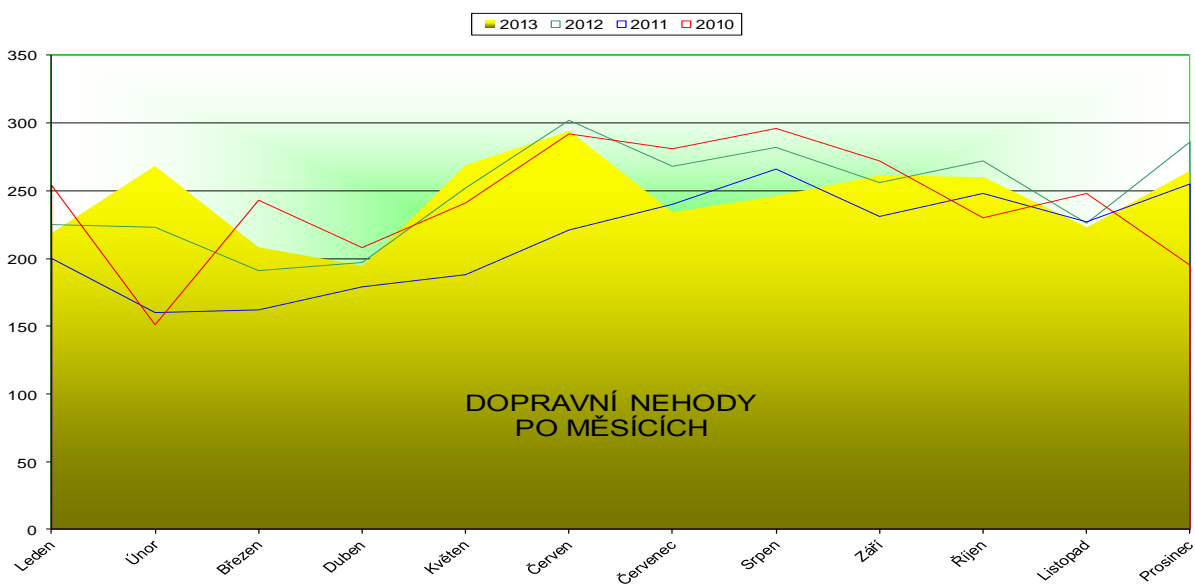
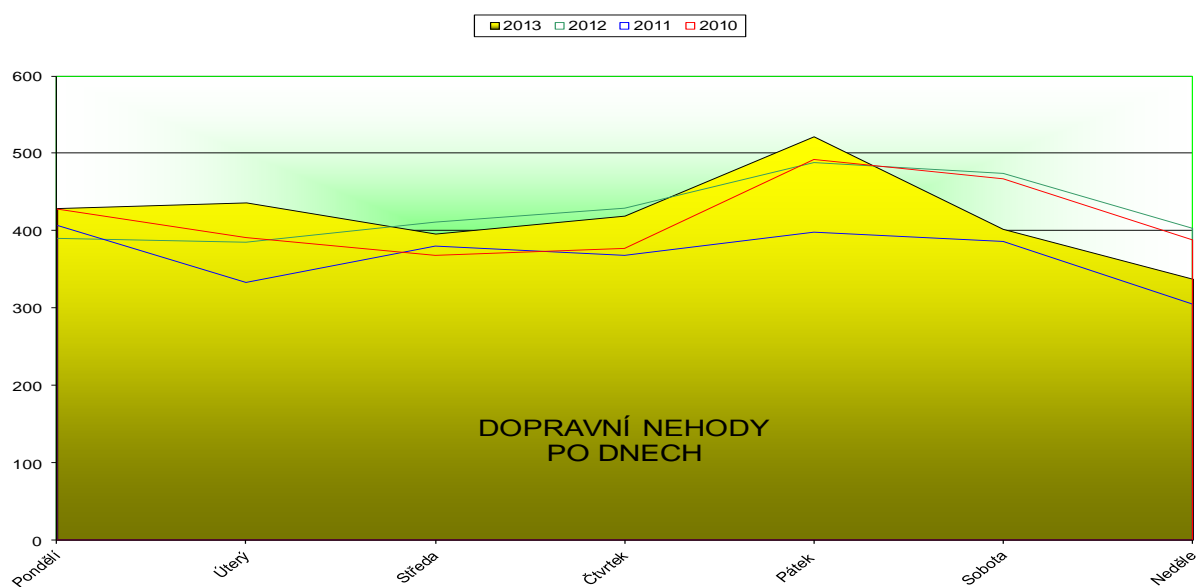
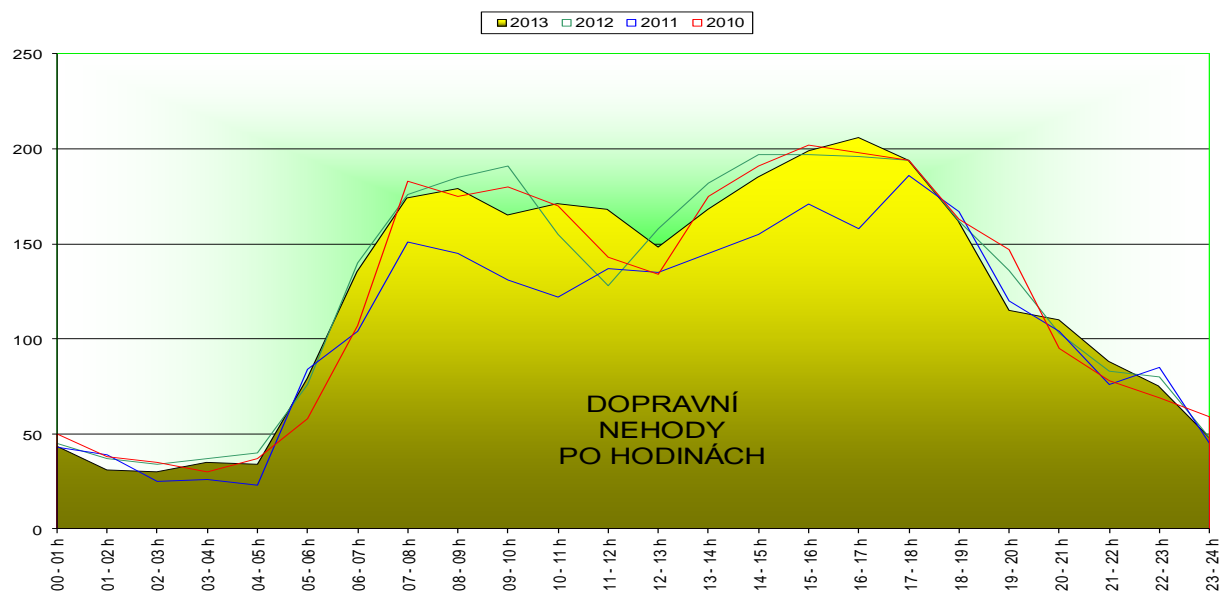
Porovnání počtu požárů po okresech



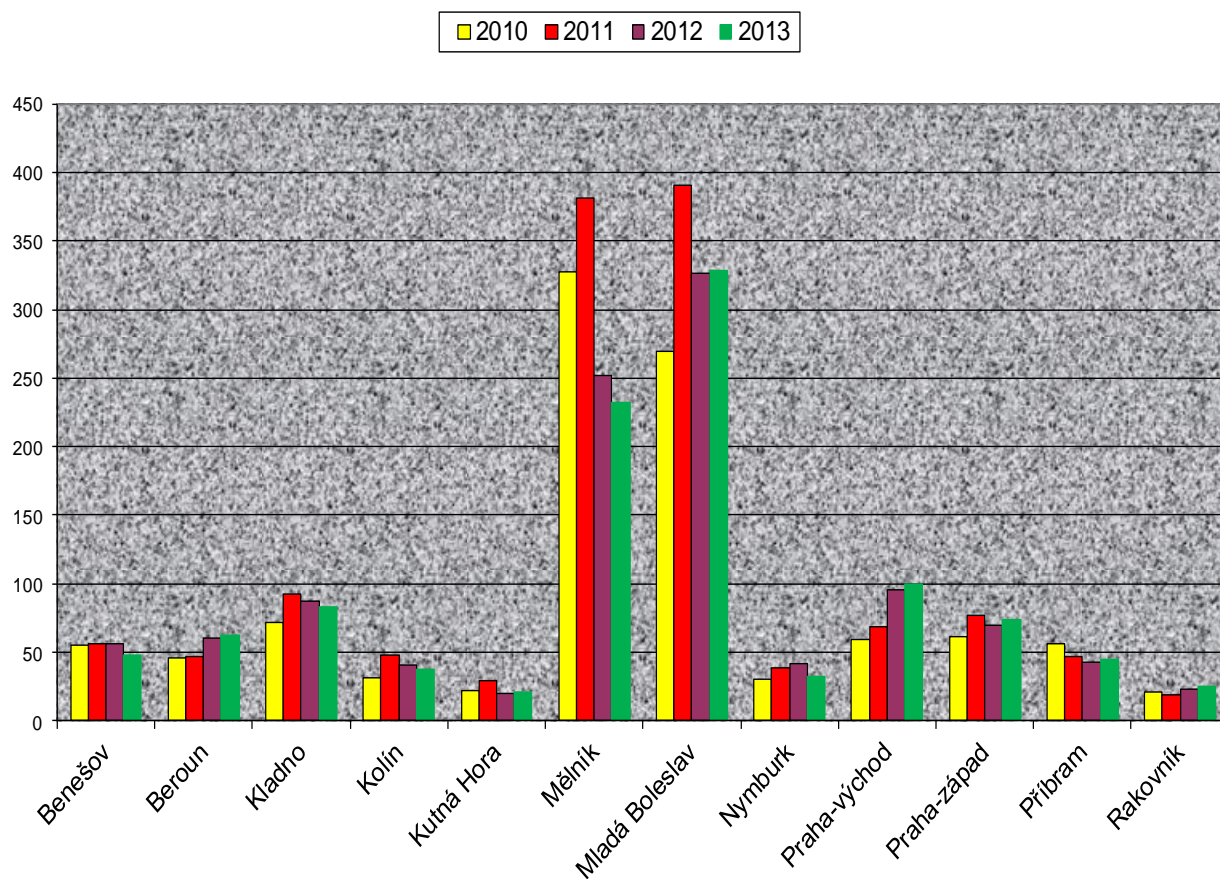


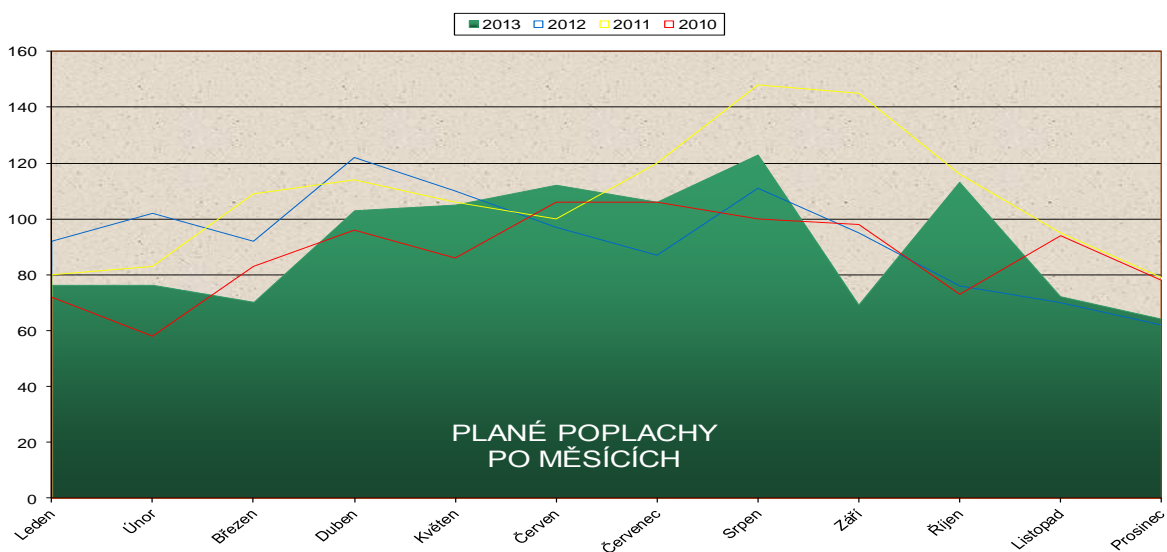
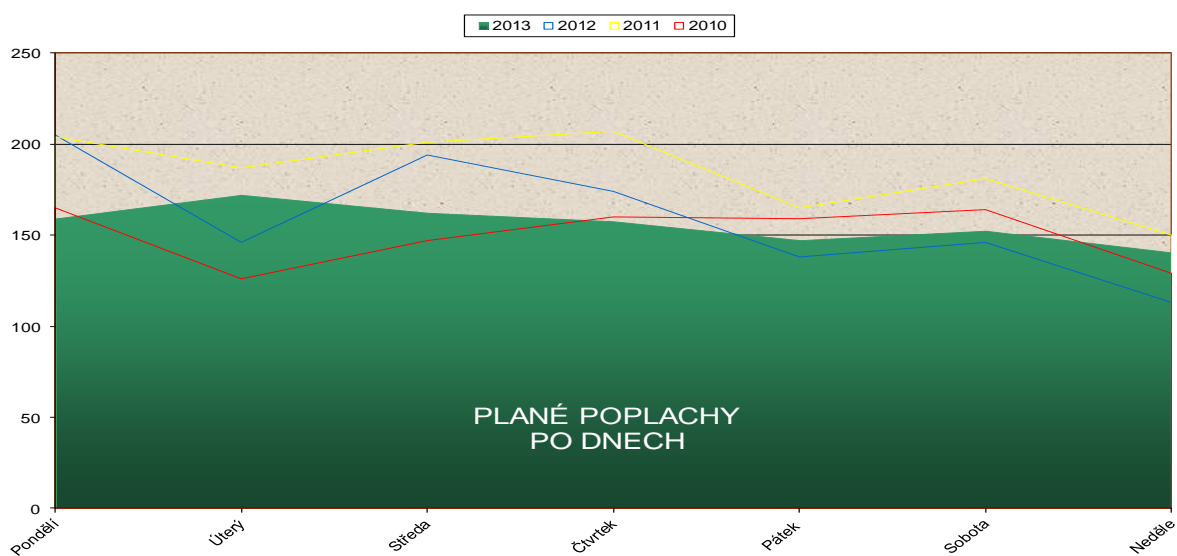
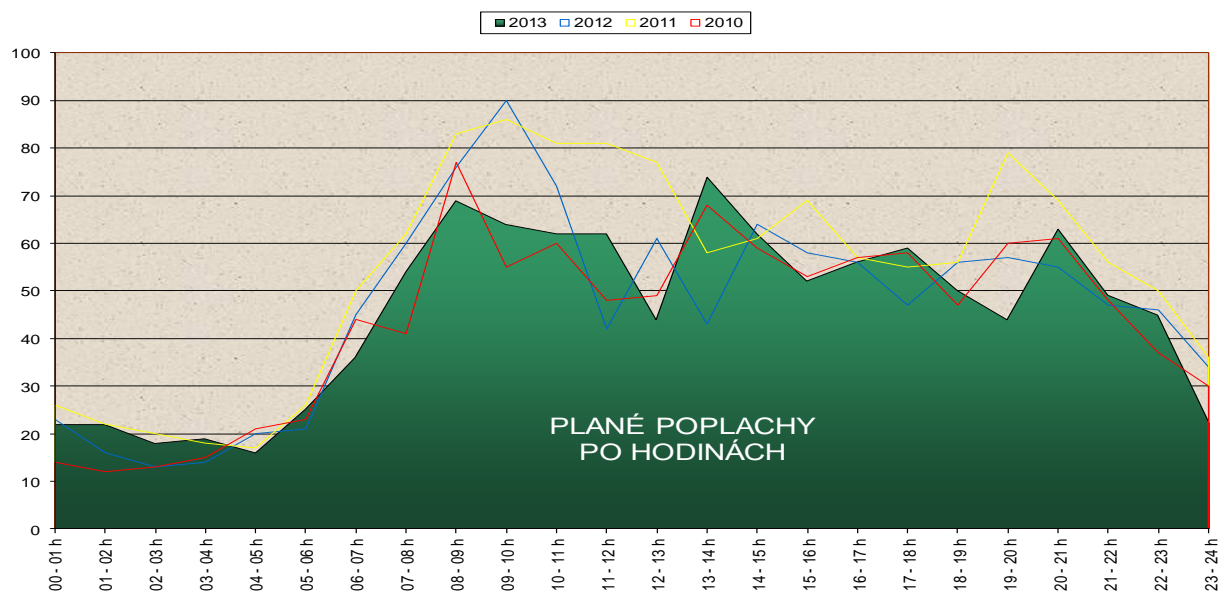
Porovnání počtu dopravních nehod po okresech





Porovnání počtu planých poplachů po okresech





Požáry podle příčiny a činnosti při vzniku

KATEGORIE		2011		2012		2013	
		Počet požárů	Přímá škoda tis. Kč	Počet požárů	Přímá škoda tis. Kč	Počet požárů	Přímá škoda tis. Kč
Nedostatečně	neobjasněná příčina, dosud v šetření	21	6 358 Kč	14	4 616 Kč	15	5 019 Kč
	dále nešetřená příčina a činnost při vzniku	1784	0 Kč	1697	0 Kč	1221	0 Kč
Úmysl, děti	úmyslné zapálení - pachatel zjištěn	7	6 292 Kč	11	2 434 Kč	11	183 Kč
	úmyslné zapálení - pachatel nezjištěn	290	66 966 Kč	3	211 Kč	185	20 119 Kč
	sebevražedný úmysl, nemoc	2	10 Kč	41	3 454 Kč	6	432 Kč
	děti do 15 let	38	6 311 Kč	227	88 055 Kč	26	2 282 Kč
Nedbalost	kouření	89	6 158 Kč	89	8 753 Kč	63	4 719 Kč
	zakládání ohňů, vypalování trávy	27	108 Kč	36	910 Kč	6	64 Kč
	nesprávná obsluha topidla	11	2 509 Kč	11	965 Kč	11	1 052 Kč
	sušení materiálů a hořlaviny u topidla	9	2 858 Kč	6	1 151 Kč	3	350 Kč
	nespr. používání hořlavých kap. a plynů	8	43 370 Kč	5	1 008 Kč	10	119 Kč
	používání ohně k osvětlování, rozehrívání	22	6 114 Kč	29	5 099 Kč	32	4 692 Kč
	manipulace se žhavým popelem	37	1 831 Kč	25	1 817 Kč	29	1 622 Kč
	sváření a řezání, rozehrívání, rozmrazování	18	4 573 Kč	10	6 631 Kč	9	3 986 Kč
	zanedbání bezpečnostních předpisů	66	8 213 Kč	86	36 365 Kč	58	24 248 Kč
	nespecifikovaná nedbalost (nelze určit)	26	1 892 Kč	37	4 571 Kč	34	11 884 Kč
NEDBALOST CELKEM		313	77 626 Kč	334	67 270 Kč	255	52 736 Kč
Komíny	nevhodná konstrukce komínu	11	6 467 Kč	5	272 Kč	6	160 Kč
	zazděný nebo přizděný trám v komíně	9	3 735 Kč	4	1 155 Kč	4	215 Kč
	spáry v komíně, nezajištěná kom. dvířka	5	1 510 Kč	5	410 Kč	6	1 405 Kč
	jiskry z komína a zažehnutí sazí v komíně	14	1 203 Kč	21	2 231 Kč	23	1 315 Kč
	KOMÍNY CELKEM	39	12 915 Kč	35	4 068 Kč	39	3 095 Kč
Topidla	technická závada topidla	4	1 356 Kč	3	90 Kč	4	125 Kč
	špatný stav topidla nebo kouřovodu	4	420 Kč	5	912 Kč	2	15 Kč
	nesprávná instalace topidel a kouřovodů	11	1 364 Kč	16	2 013 Kč	11	7 837 Kč
	jiná závada	3	1 002 Kč	0	0 Kč	1	40 Kč
	TOPIDLA CELKEM	22	4 142 Kč	24	3 015 Kč	18	8 017 Kč
Technické závady	technické závady - vada materiálu	304	73 291 Kč	325	122 554 Kč	289	83 397 Kč
	nesprávná instalace	3	73 Kč	2	81 Kč	2	500 Kč
	nesprávná údržba - není prováděná	1	3 Kč	1	20 Kč	0	0 Kč
	žhavé materiály a výrobky /i při kalení/	3	390 Kč	7	955 Kč	5	290 Kč
	cizí předmět ve stroji	1	50 Kč	8	4 803 Kč	8	889 Kč
	výboje statické elektřiny	2	10 Kč	0	0 Kč	3	3 560 Kč
	úlet jisker z výfuku a parního stroje	3	133 Kč	6	83 Kč	1	100 Kč
	tření a přehřátí	7	427 Kč	4	600 Kč	12	726 Kč
	ost. nepředpokl. změny provoz. parametrů	118	21 654 Kč	99	23 787 Kč	129	38 672 Kč
TECHNICKÉ ZÁVADY CELKEM		442	96 031 Kč	452	152 883 Kč	449	128 134 Kč

Požáry podle příčiny a činnosti při vzniku (pokračování)

KATEGORIE		2011		2012		2013	
		Počet požárů	Přímá škoda tis. Kč	Počet požárů	Přímá škoda tis. Kč	Počet požárů	Přímá škoda tis. Kč
Samovznícení	Samovznícení zemědělských plodin	3	1 575 Kč	6	3 162 Kč	7	1 286 Kč
	Samovznícení uhlí	4	51 Kč	4	2 500 Kč	6	330 Kč
	Samovznícení olejů a tuků	1	20 Kč	1	30 Kč	3	25 Kč
	Samovznícení chemických látek	2	30 Kč	1	416 Kč	2	1 800 Kč
	Samovznícení chemických výrobků	1	0 Kč	2	540 Kč	2	715 Kč
	Jiné samovznícení	5	260 Kč	2	50 Kč	3	407 Kč
	SAMOVZNÍCENÍ CELKEM	16	1 936 Kč	16	6 698 Kč	23	4 563 Kč
Výbuchy	Výbuchy plynu	0	0 Kč	2	5 Kč	1	100 Kč
	Výbuchy par hořlavých kapalin	0	0 Kč	2	5 100 Kč	0	0 Kč
	Výbuchy prachu	0	0 Kč	0	0 Kč	0	0 Kč
	Výbuchy výbušnin	0	0 Kč	4	2 025 Kč	0	0 Kč
	Výbuchy tlak. nádob, kotlů	0	0 Kč	0	0 Kč	0	0 Kč
	VÝBUCHY - CELKEM	0	0 Kč	8	7 130 Kč	1	100 Kč
Manipulace s hořlavou látkou	u stříkacích zařízení	0	0 Kč	1	0 Kč	0	0 Kč
	u čerpacích zařízení pohonných hmot	0	0 Kč	0	0 Kč	0	0 Kč
	u namáčecích zařízení /lázně, vany/	0	0 Kč	0	0 Kč	0	0 Kč
	u dálkové dopravy potrubím a zásobníků	0	0 Kč	0	0 Kč	0	0 Kč
	při lepení podlahov. krytin, kladení podlah	0	0 Kč	0	0 Kč	0	0 Kč
	při výrobě hořlavých a výbušných látek	0	0 Kč	0	0 Kč	0	0 Kč
	při manipulaci s hořlavými a výbuš. látkami	0	0 Kč	0	0 Kč	0	0 Kč
	při technologii skladování	0	0 Kč	0	0 Kč	0	0 Kč
	jiné	0	0 Kč	0	0 Kč	0	0 Kč
	MANIPULACE S H.L. CELKEM	0	0 Kč	1	0 Kč	0	0 Kč
Mimořádné příčiny	blesk - objekty chráněné hromosvodem	2	20 200 Kč	2	480 Kč	0	0 Kč
	blesk - objekty nechráněné hromosvodem	4	315 Kč	3	1 030 Kč	8	5 900 Kč
	blesk - ostatní případy zapálení	2	87 Kč	1	150 Kč	1	0 Kč
	živelná pohroma /mimo blesku/	0	0 Kč	0	0 Kč	0	0 Kč
	dopravní nehoda	26	1 509 Kč	34	7 312 Kč	26	2 739 Kč
	vojenské cvičení, ohňostroje	0	0 Kč	2	0 Kč	2	1 010 Kč
	jiné příčiny	2	136 Kč	3	800 Kč	1	0 Kč
	MIMOŘÁDNÉ PŘÍČINY	36	22 247 Kč	45	9 772 Kč	38	9 649 Kč
CELKEM		3010	300 834 Kč	2908	349 606 Kč	2287	234 329 Kč

Negativní vlivy při zásazích

	2011	2012	2013
Pozdní příjezd jednotek PO. Za pozdní se považují činnosti, při nichž dochází k prokazatelným časovým prodlevám oproti běžným možnostem.			
špatná funkce ohlašovny požáru	4	2	2
selhání spojovacích prostředků	8	10	18
pozdní ohlášení oproti času zpozorování	3	5	2
pozdní vyhlášení poplachu jednotce PO oproti ohlášení	1	3	0
pozdní výjezd jednotky PO oproti vyhlášení poplachu	0	0	1
obtížná cesta na místo	44	85	55
selhání vozidla na cestě	1	3	2
přivolaná místní jednotka nevyjela	0	1	1
pozdní přivolání dalších jednotek	0	0	0
jiné (pozdní příjezd)	8	11	6
CELKEM	69	120	87
Podmínky nasazení			
nedostatek sil	0	1	1
nedostatek základní techniky a technických prostředků	1	2	3
nedostatek speciální techniky	0	3	1
nedostatek vody, nevyhovující požární vodovod, zaasfaltované hydrantové uzávěry	2	0	1
nedostatek ostatních hasebních prostředků	0	0	0
nedostatek ochranných prostředků	0	0	0
selhání techniky	6	11	5
nesprávné nasazení sil a prostředků	0	0	0
špatná spolupráce s majitelem (uživatelé)	5	5	5
jiné (selhání techniky v důsledku špatného použití)	0	0	0
CELKEM	14	22	16
Okolnosti znesnadňující provedení zásahu			
zadýmení a přítomnost plyných toxických látek	53	74	50
sálání tepla a roztékání hořlavých hmot	4	10	10
nevypnutý elektrický proud	7	10	4
nebezpečí výbuchu nebo destrukce	6	8	10
nevyhovující nástupní plocha	8	8	4
nevyhovující zásahové nebo evakuační cesty	5	7	6
teplota pod minus 10 stupňů Celsia	7	40	5
jiné vlivy atmosférických podmínek (vítr, sucho, živelní pohroma)	72	199	75
negativní vliv technologické dispozice, nesprávné skladování	1	0	2
jiné (vícenásobné ohnisko včetně znovurozhoření, radioaktivita)	3	9	3
CELKEM	166	365	169
Okolnosti znesnadňující řízení zásahu			
nedostatečná podpora z OPIS	0	2	4
nedostatečná podpora z krizového štábu okresu/kraje	0	0	0
nedostatky ve spolupráci složek IZS na místě zásahu (výměna informací)	3	2	2
nedostatky ve vyžádané pomoci od orgánů místní samosprávy	0	0	0
nedostatky ve vyžádané pomoci od orgánů státní správy	0	1	0
nedostatečná nebo nevhodná reakce obyvatel na vzniklou mimořádnou událost	1	3	3
jiné (znesnad. řízení)	3	6	7
CELKEM	7	14	16

Zpracoval: kpt. Mgr. L. Pospíšil