

STATISTICKÉ ÚDAJE O ZÁSAHOVÉ ČINNOSTI
ZÁKLADNÍ UKAZATELE ROKU 2012 A POROVNÁNÍ S ROKEM 2011

Aktuální součtová tabulka

Typ události	počet	tj. v %
Požár (P)		
Požár	2833	22,20
Požár bez účasti JPO	75	0,59
CELKEM POŽÁR	2908	
Dopravní nehoda (DN)		
Dopravní nehoda silniční	2873	22,52
Dopravní nehoda silniční hromadná	12	0,09
Dopravní nehoda železniční (vč. metra)	91	0,71
Dopravní nehoda letecká	3	0,02
Dopravní nehoda – ostatní	1	0,01
CELKEM DOPRAVNÍ NEHODY	2980	
Únik nebezpečné chemické látky (UNL)		
Únik plynu/aerosolu	73	0,57
Únik kapaliny (mimo ropných produktů)	45	0,35
Únik ropných produktů	597	4,68
Únik pevné látky	0	0,00
Únik nebezpečné chem. látky – ostatní (včetně jiné než chemické)	13	0,10
CELKEM ÚNIKY NL	728	
Technická havárie (TH)		
Technická havárie	0	0,00
Technická pomoc	3879	30,40
Technologická pomoc	90	0,71
Ostatní pomoc	1059	8,30
CELKEM TECHNICKÉ HAVÁRIE	5028	
Radiační havárie a nehoda (RHN)		
Radiační havárie a nehoda	0	0,00
Ostatní mimořádné události (OMU)		
Ostatní mimořádné události (epidemie, nákazy a jiné)	0	0,00
Planý poplach (PP)		
Planý poplach	1116	8,75
Celkem	12760 událostí	

Aktuální součtová tabulka po okresech

	Benešov	Beroun	Kladno	Kolín	Kutná Hora	Mělník	Mladá Boleslav	Nymburk	Praha-východ	Praha-západ	Příbram	Rakovník
Požár (P)												
požár	202	201	393	203	128	281	240	200	334	265	276	110
Požár bez účasti JPO	5	5	12	5	7	2	10	9	3	8	5	4
Dopravní nehoda (DN)												
Dopravní nehoda silniční	262	238	255	191	146	243	309	140	430	293	236	130
Dopravní nehoda silniční hromadná	4	0	1	1	0	0	2	0	3	0	1	0
Dopravní nehoda železniční (vč. metra)	4	4	5	16	10	11	11	7	6	8	8	1
Dopravní nehoda letecká	1	0	0	0	0	0	0	0	0	0	0	1
Dopravní nehoda – ostatní	1	0	0	0	0	0	0	0	0	0	0	0
Únik nebezpečné chemické látky (UNL)												
Únik plynu/aerosolu	2	0	5	1	2	19	12	6	9	7	2	2
Únik kapaliny (mimo ropných produktů)	2	3	5	1	3	14	6	5	1	1	0	2
Únik ropných produktů	38	33	38	29	20	61	149	24	76	67	49	19
Únik pevné látky	0	0	0	0	0	0	0	0	0	0	0	0
Únik nebezpečné chem. látky – ostatní (včetně jiné, než chemické)	1	2	0	7	2	2	1	2	0	2	0	1
Technická havárie (TH)												
Technická havárie	0	0	0	0	0	0	0	0	0	0	0	0
Technická pomoc	352	279	414	217	352	294	429	256	390	310	300	271
Technologická pomoc	6	6	21	6	6	10	7	1	5	11	4	9
Ostatní pomoc	40	79	39	28	93	77	457	40	55	80	51	20
Radiační havárie a nehoda (RHN)												
Radiační havárie a nehoda	0	0	0	0	0	0	0	0	0	0	0	0
Ostatní mimořádné události (OMU)												
Ostatní mimořádné události (epidemie,	0	0	0	0	0	0	0	0	0	0	0	0
Planý poplach (PP)												
Planý poplach	56	60	87	48	20	252	326	42	96	70	43	23
Celkem	976	910	1275	709	789	1266	1959	732	1408	1122	975	593

Počet jednotlivých událostí podle objektu vzniku

	Požár	Dopravní nehoda	Únik NL	Technická havárie	MU Ostatní	Planý poplach	Celkem
Budovy pro zdravotnictví	1	0	2	18	0	1	22
Budovy pro služby a osobní hygienu	1	0	0	5	0	0	6
Budovy pro výchovu, vědu a výzkum	5	0	2	55	0	15	77
Budovy pro kulturu a tělovýchovu	6	0	0	23	0	5	34
Budovy administrativní	6	0	0	33	0	10	49
Budovy pro společné ubytování	62	0	1	64	0	11	138
Budovy pro obchod a stravování	18	0	0	34	0	63	115
Budovy pro sociální zabezpečení	1	0	1	61	0	3	66
Budovy historické a církevní	0	0	0	8	0	0	8
Bytový fond domovní	129	0	18	853	0	34	1034
Rodinné domky	267	0	7	519	0	39	832
Ostatní budovy pro bydlení	12	0	0	9	0	3	24
Výrobní budovy mimo zemědělské a lesy	45	0	26	106	0	340	517
Energetické výrobní budovy	19	0	8	38	0	99	164
Budovy pro dopravu a spoje	1	0	0	15	0	7	23
Budovy pro garážování a údržbu	13	0	2	11	0	6	32
Budovy pro skladování nezemědělských produktů	11	0	1	7	0	20	39
Budovy pro živočišnou a rostlinnou výrobu	5	0	0	6	0	0	11
Budovy pro skladování zem. produktů	14	0	0	6	0	3	23
Objekty mimo budov	18	5	26	170	0	52	271
Objekty mimo budov v zemědělství	4	0	0	0	0	3	7
Objekty ve výstavbě a rekonstrukci	5	0	1	6	0	7	19
Opuštěné objekty a demolice	112	0	1	11	0	7	131
Provizoria a účelové objekty	94	0	0	8	0	6	108
Dopravní prostředky a pracovní stroje	307	2607	317	307	0	47	3585
Garáže mimo budov	4	1	0	2	0	1	8
Komunikace	1	56	257	331	0	25	670
Zemědělské plochy	106	0	0	6	0	12	124
Lesy	229	0	0	272	0	64	565
Volné skládky	564	2	31	928	0	126	1651
Odpady	630	0	1	15	0	60	706
Nezatříděno	194	41	5	1051	0	45	1336
OBJEKTY CELKEM	2884	2712	707	4978	0	1114	12395

Zásahy dle vzdálenosti

Vzdálenost	Požár	Dopravní nehoda	Únik NL	Technická havárie	Ostatní MU	Planý poplach	Celkem
do 1 km	702	186	180	1039	0	369	2476
1 - 2 km	657	217	151	914	0	232	2171
2 - 3 km	493	203	86	615	0	138	1535
3 - 4 km	366	166	32	302	0	76	942
4 - 5 km	362	199	44	405	0	59	1069
5 - 6 km	301	202	32	273	0	64	872
6 - 7 km	311	227	37	225	0	40	840
7 - 8 km	317	192	24	161	0	37	731
8 - 9 km	195	186	15	121	0	28	545
9 - 10 km	318	210	38	203	0	45	814
11 - 15 km	844	799	99	612	0	110	2464
16 - 20 km	458	437	44	341	0	70	1350
nad 20 km	353	356	53	347	0	34	1143
CELKEM	5677	3580	835	5558	0	1302	16952

Počty jednotek u událostí

	Požár	Dopravní nehoda	Únik NL	Technická havárie	Planý poplach	Celkem
Zasahovalo jednotek	5678	3580	835	5558	1302	16953
- z toho HZS ČR	2959	3138	580	3645	595	10917
- z toho HZS podniku	214	157	159	789	497	1816
- z toho SDH obcí	2503	284	92	1113	209	4201
- z toho SDH podniku	0	1	0	1	0	2
- z toho jiné	2	0	4	10	1	17
Počet všech událostí	2833	2975	728	4972	1081	12589
- s účastí j. HZS ČR	2572	2865	541	3522	573	10073
- s účastí j. HZS podniku	210	133	157	782	497	1779
- s účastí j. SDH obcí	1685	267	89	1043	185	3269
- s účastí j. SDH podniku	0	1	0	1	0	2
- s účastí jednotek jiných	2	0	4	10	1	17

Základní údaje o požárech po okresech I. část

	Benešov	Beroun	Kladno	Kolín	Kutná Hora	Mělník
Počet požárů CELKEM	207	206	405	208	135	283
Požáry se škodou < než 10 000,- Kč	120	141	315	145	95	216
Požáry se škodou 10 000 – 250 000,- Kč	60	58	64	51	31	54
Požáry se škodou 250 100 – 999 999 Kč	22	4	21	8	4	12
Požáry se škodou 1 000 100 - 10 000 000 Kč	5	2	4	4	5	1
Požáry se škodou nad 10 000 000,- Kč	0	1	1	0	0	0
Počet usmrcených CELKEM	1	3	6	0	3	3
Usmrcených < 15 let	0	0	0	0	0	0
Usmrcených 15 let – 60 let	1	2	2	0	2	3
Usmrcených > 60 let	0	1	4	0	1	0
Usmrcených – hasiči HZS ČR	0	0	0	0	0	0
Usmrcených – hasiči HZS podniku	0	0	0	0	0	0
Usmrcených – hasiči SDH, ostatní	0	0	0	0	0	0
Počet zraněných CELKEM	13	18	35	10	20	10
Zraněných < 15 let	0	1	5	0	0	1
Zraněných 15 let – 60 let	11	12	22	9	11	9
Zraněných > 60 let	1	0	2	0	0	0
Zraněných – hasiči HZS ČR	1	3	4	0	6	0
Zraněných – hasiči HZS podniku	0	0	0	0	0	0
Zraněných – hasiči SDH, ostatní	0	2	2	1	3	0
Evakuováno celkem	3	78	76	31	6	111
Zachráněno celkem	4	5	5	11	3	0
Přímá škoda (tis. Kč)	32 077	22 583	69 122	16 283	13 834	9 903
Uchráněné hodnoty (tis. Kč)	46 276	109 701	88 740	143 891	58 933	82 415

Základní údaje o požárech po okresech II. část

	Mladá Boleslav	Nymburk	Praha-východ	Praha-západ	Příbram	Rakovník
Počet požárů CELKEM	250	209	337	273	281	114
Požáry se škodou < než 10 000,- Kč	182	148	213	174	203	77
Požáry se škodou 10 000 – 250 000,- Kč	53	52	96	74	56	25
Požáry se škodou 250 100 – 999 999 Kč	10	4	18	19	16	10
Požáry se škodou 1 000 100 - 10 000 000 Kč	5	4	9	5	6	2
Požáry se škodou nad 10 000 000,- Kč	0	1	1	1	0	0
Počet usmrcených CELKEM	2	3	3	3	2	1
Usmrcených < 15 let	0	0	0	0	0	0
Usmrcených 15 let – 60 let	2	2	3	2	1	1
Usmrcených > 60 let	0	1	0	1	1	0
Usmrcených – hasiči HZS ČR	0	0	0	0	0	0
Usmrcených – hasiči HZS podniku	0	0	0	0	0	0
Usmrcených – hasiči SDH, ostatní	0	0	0	0	0	0
Počet zraněných CELKEM	13	8	20	21	20	18
Zraněných < 15 let	2	0	2	1	1	2
Zraněných 15 let – 60 let	9	6	15	18	14	12
Zraněných > 60 let	0	1	0	1	0	4
Zraněných – hasiči HZS ČR	2	0	2	0	4	0
Zraněných – hasiči HZS podniku	0	1	0	0	0	0
Zraněných – hasiči SDH, ostatní	0	0	1	1	1	0
Evakuováno celkem	19	64	38	29	53	24
Zachráněno celkem	4	3	15	10	7	4
Přímá škoda (tis. Kč)	18 452	32 976	52 521	43 675	25 710	12 470
Uchráněné hodnoty (tis. Kč)	69 480	79 659	1 027 519	84 715	128 087	45 924

Požáry v jednotlivých odvětvích hospodářství

Odvětví	počet požárů	podíl v %	přímá škoda v tis. Kč	podíl v %	Usmrceno	Zraněno
Zemědělství	92	3,16	30 589,00	8,75	1	4
Lesnictví	38	1,31	5 733,00	1,64	0	1
Dobývání nerost. surovin	2	0,07	1950	0,56	0	0
Zpracovatelský průmysl	73	2,51	38 112,00	10,9	0	18
Výroba, rozvod el. a plynu	21	0,72	27 837,00	7,96	0	0
Stavebnictví	6	0,21	5115	1,46	0	3
Obchod, opravy zboží	22	0,76	7 876,00	2,25	0	5
Pohostinství, ubytování	93	3,2	19 073,00	5,46	2	27
Doprava	292	10,04	102 051,00	29,19	12	44
Pošty, telekomunikace	0	0	0	0	0	0
Peněžnictví, pojišťovnictví	1	0,03	1	0	0	0
Služby pod., výzkum, real.	13	0,45	2 241,00	0,64	0	4
Veřej. správa, bezpečnost	6	0,21	120	0,03	1	0
Školství	5	0,17	95	0,03	0	1
Zdravotnictví, sociální	2	0,07	4025	1,15	0	6
Ostatní veřejné a osobní	214	7,36	29 758,00	8,51	2	11
Soukromé domácnosti	331	11,38	75 030,00	21,46	12	82
Jiné a nezatříděno	1697	58,36	0	0	0	0
Celkem	2908		349 606,00		30	206

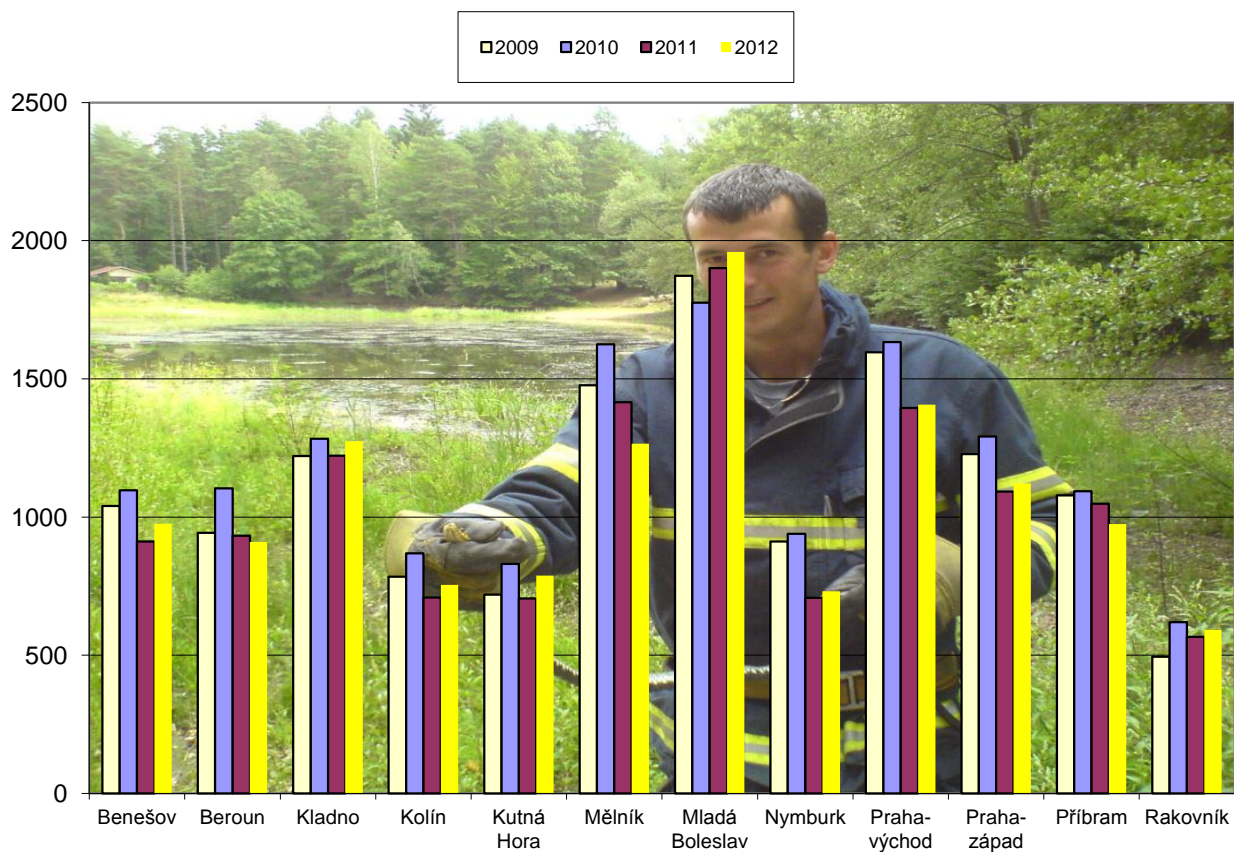
**Souhrnné informace o událostech po okresech
usmrceno, zraněno**

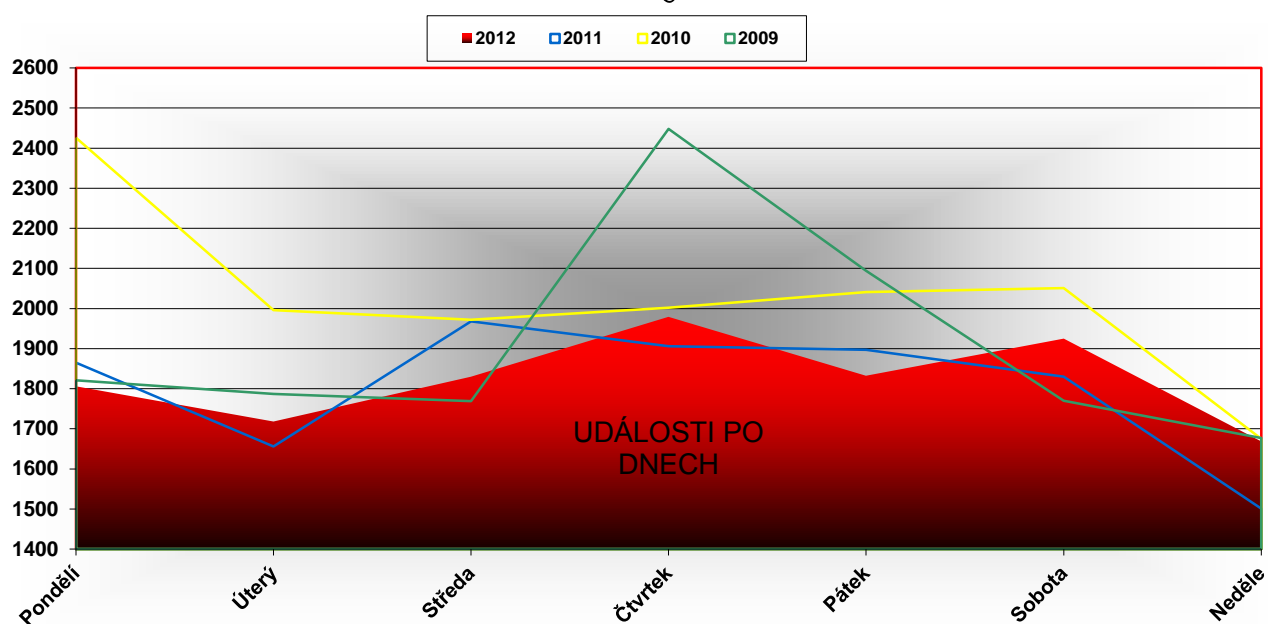
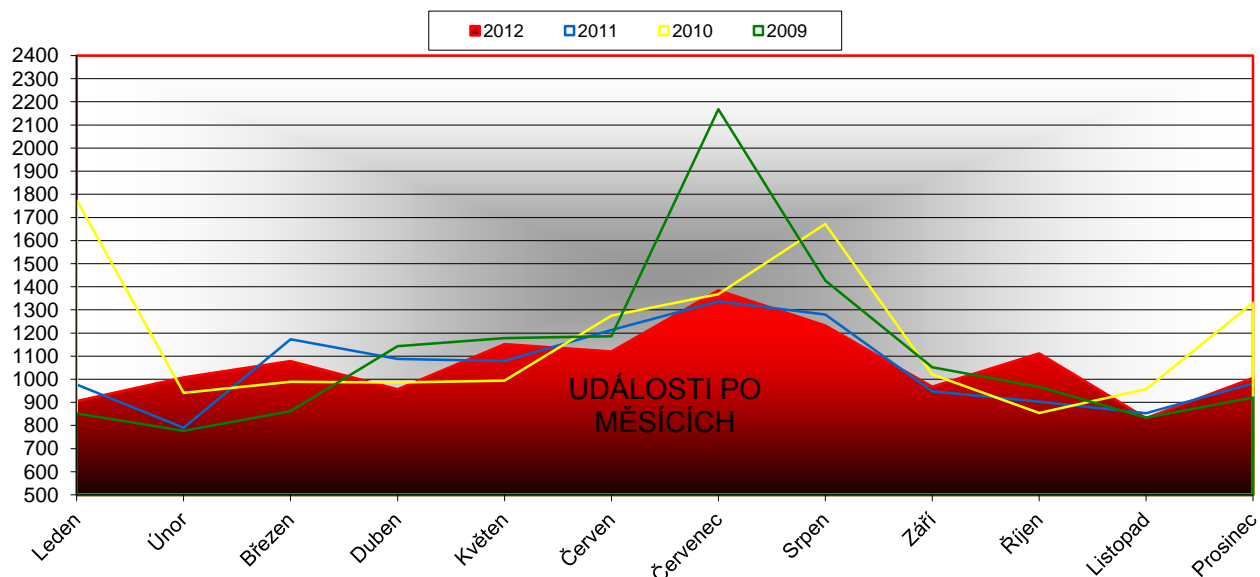
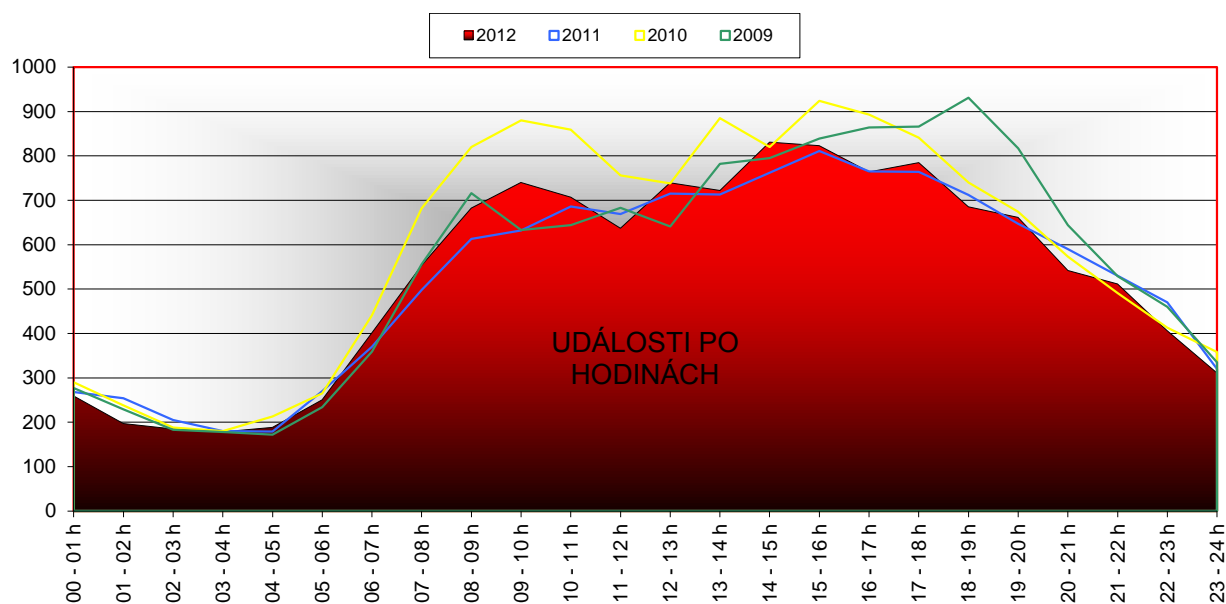
		Benešov	Beroun	Kladno	Kolín	Kutná Hora	Mělník	Mladá Boleslav	Nymburk	Praha východ	Praha západ	Příbram	Rakovník	CELKEM
Civilní osoby	Usmrcených	19	21	29	17	16	30	29	15	20	40	35	9	280
	Zraněných	279	193	278	205	196	296	711	167	395	217	292	155	3384
	Zachráněných	39	169	108	77	110	181	663	93	164	68	106	73	1851
	Evakuovaných	3	78	87	59	70	454	2118	189	202	49	54	52	3415
Hasiči	Usmrcených	0	0	0	0	0	0	0	0	0	0	0	0	0
	Zraněných profesionálních	1	8	7	0	6	1	4	0	2	2	6	0	37
	Zraněných dobrovolných	1	1	1	1	3	2	1	1	1	1	1	0	14

Usmrcené a zraněné osoby podle kategorie

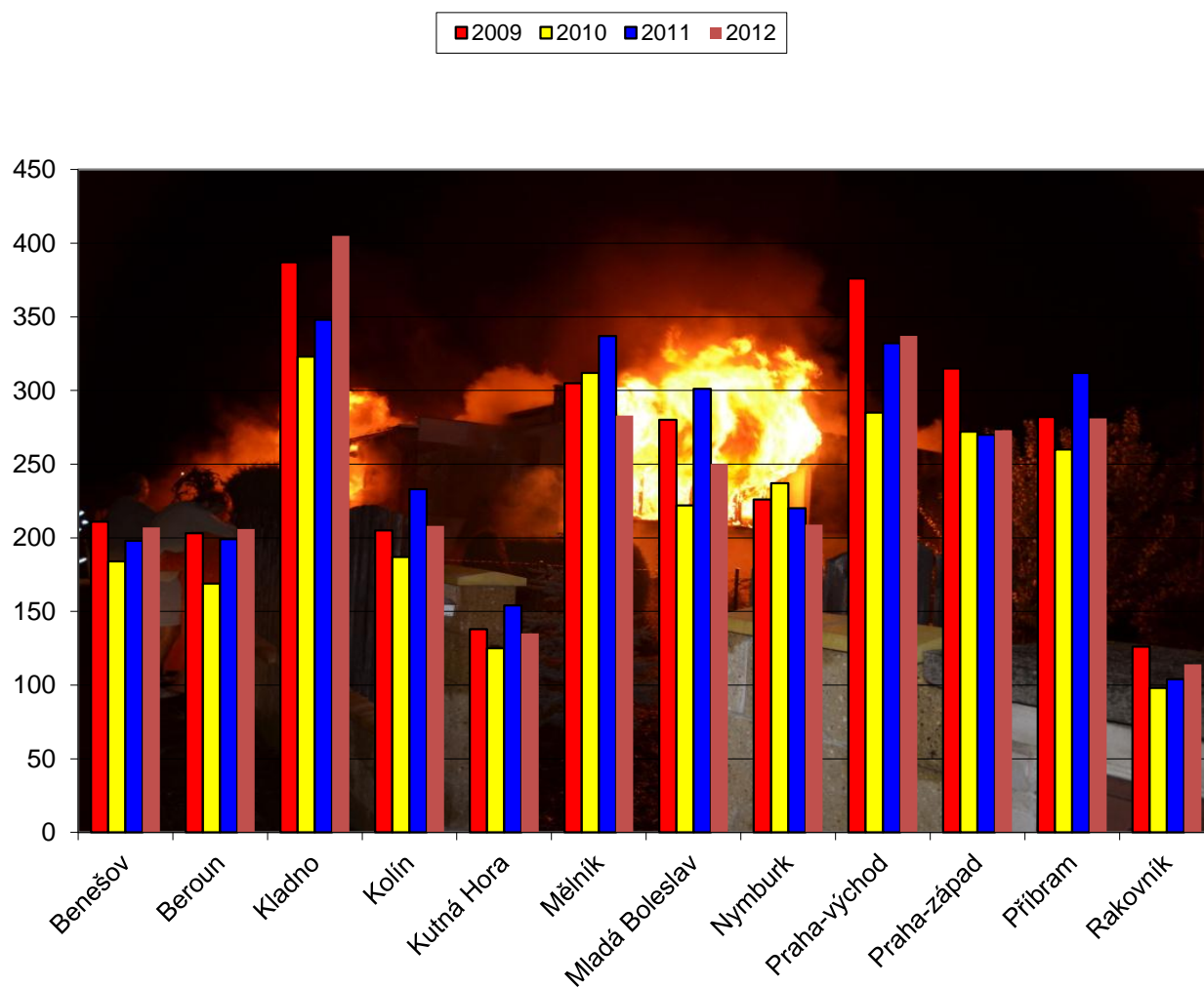
Kategorie	Usmrcených osob	Zraněných osob
Děti do 15 let	2	159
Osoby od 15 do 60 let	175	3020
Osoby nad 60 let	103	205
Hasiči HZS ČR	0	37
Hasiči HZS podniků	0	5
Hasiči SDH, ostatní HZS	0	18
Hasiči neurčených jednotek	0	4
Příslušníci složek IZS	0	3
CELKEM	280	3451

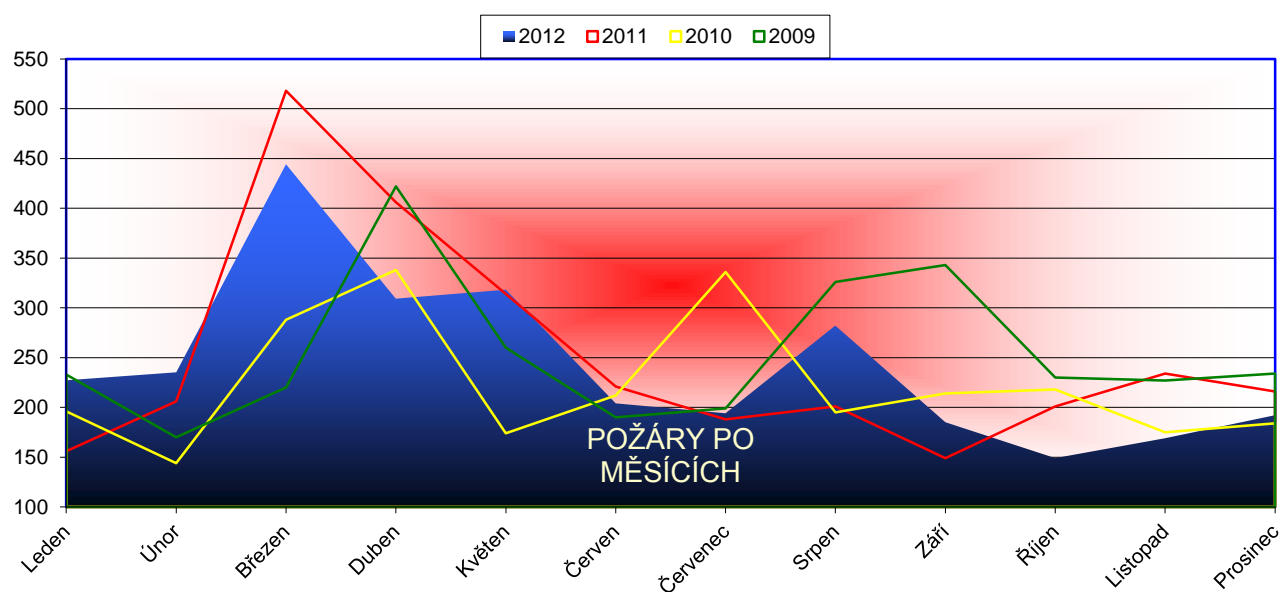
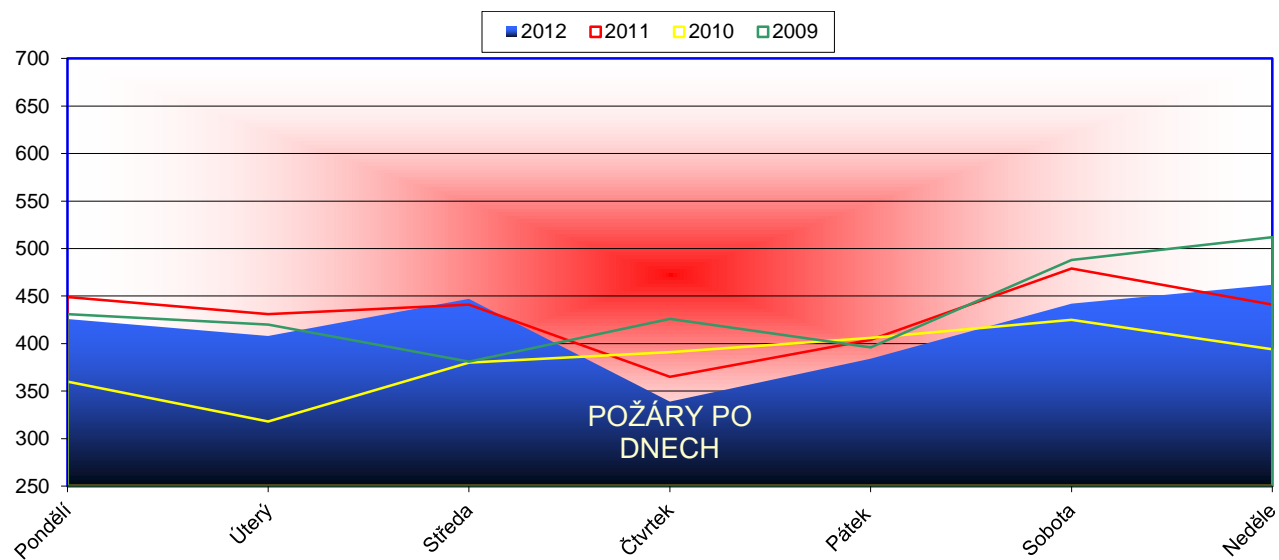
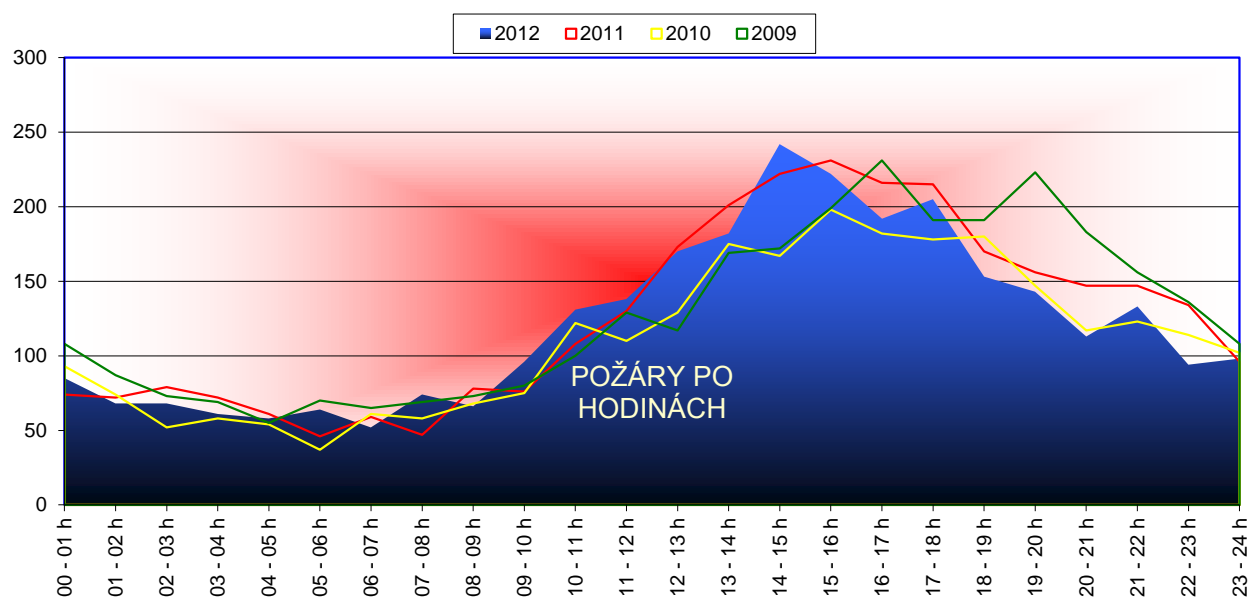
Porovnání počtu událostí po okresech



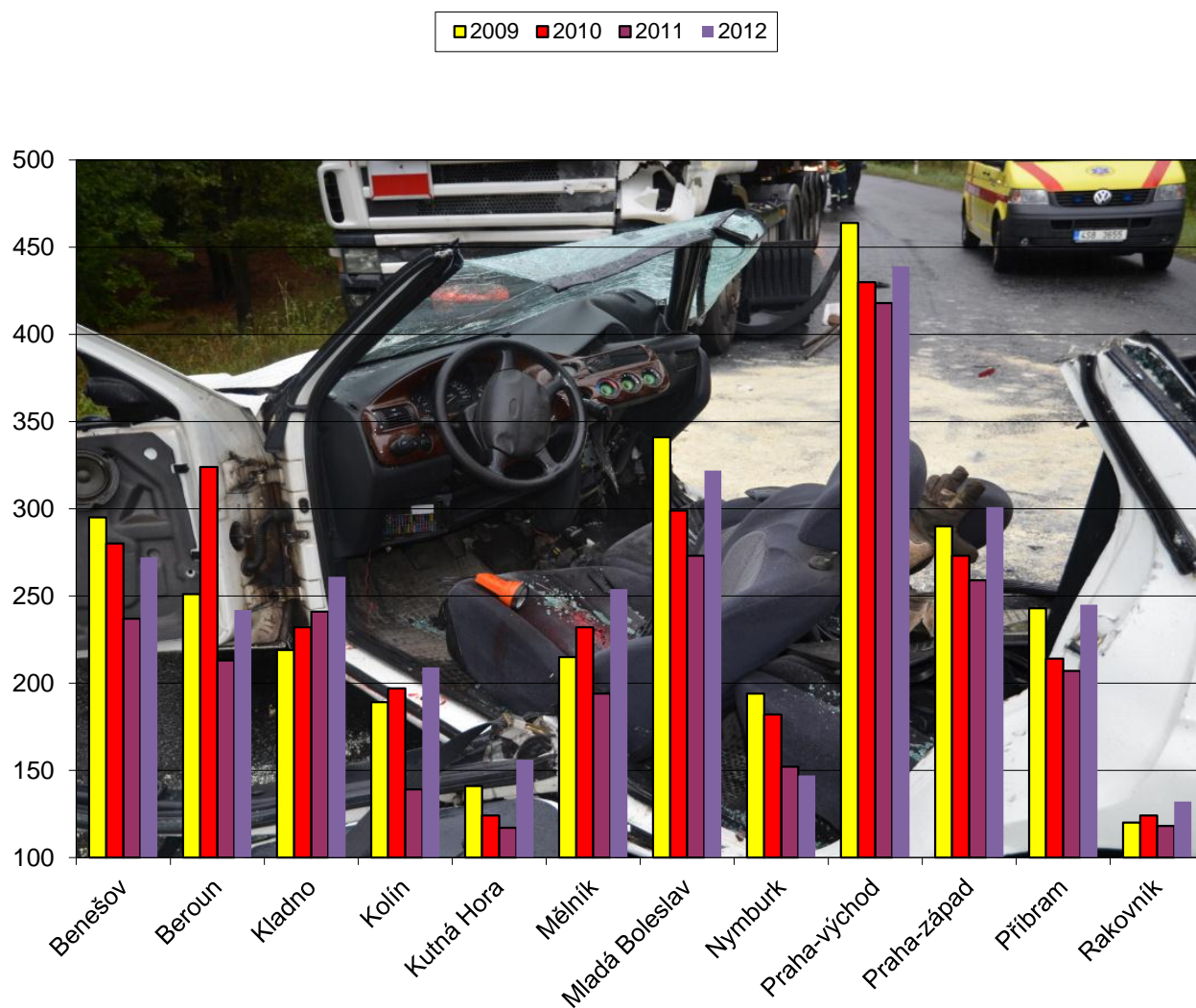


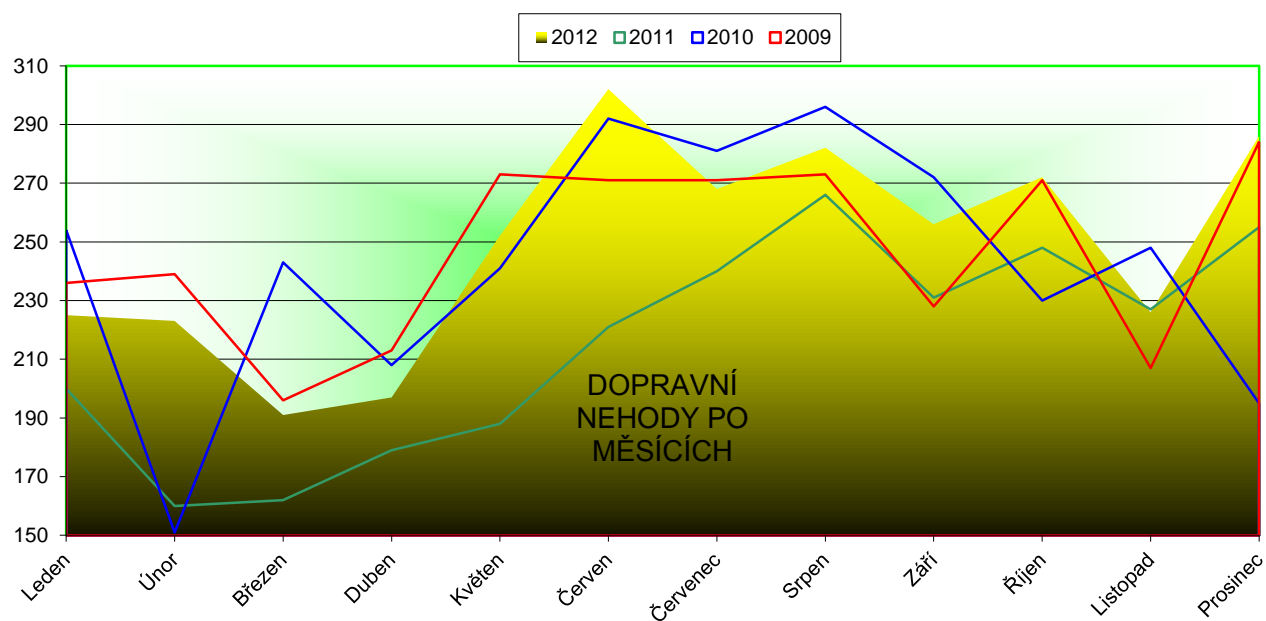
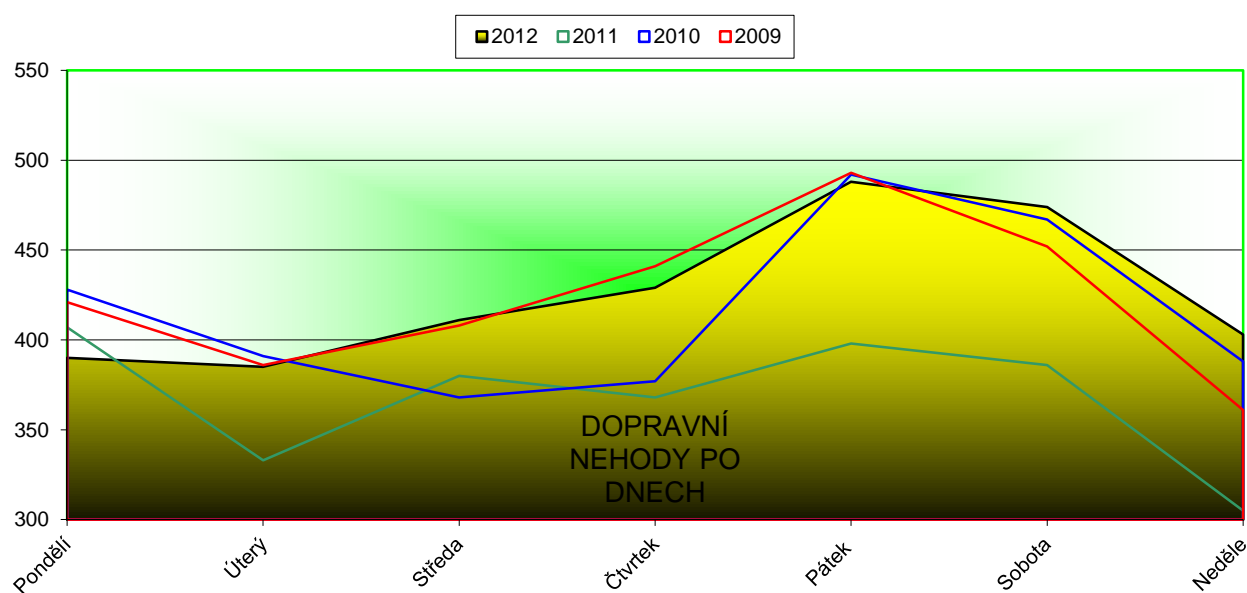
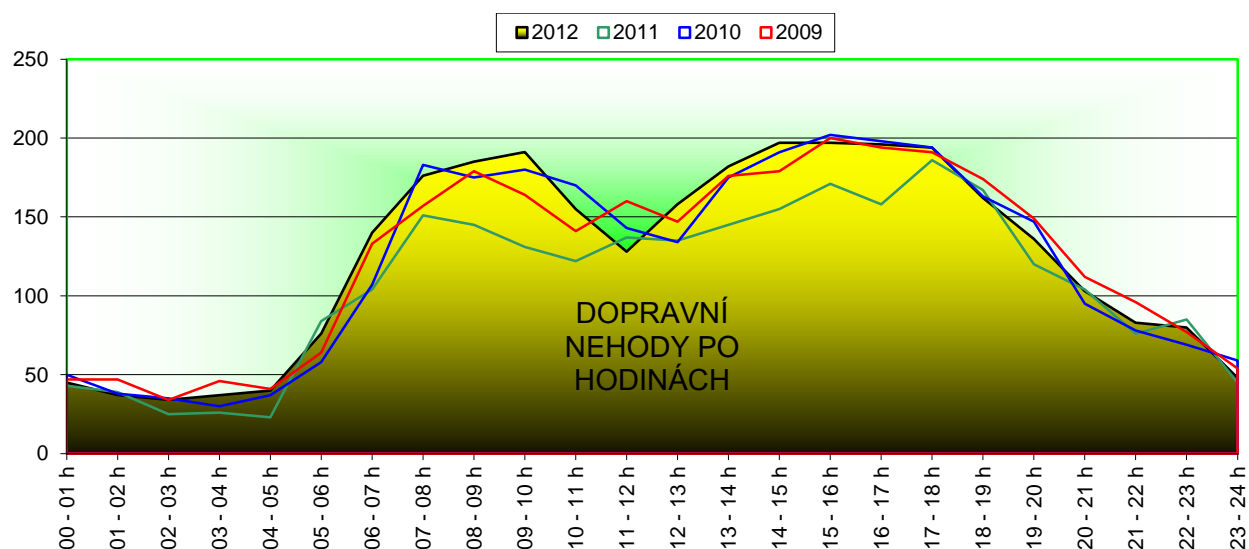
Porovnání počtu požárů po okresech



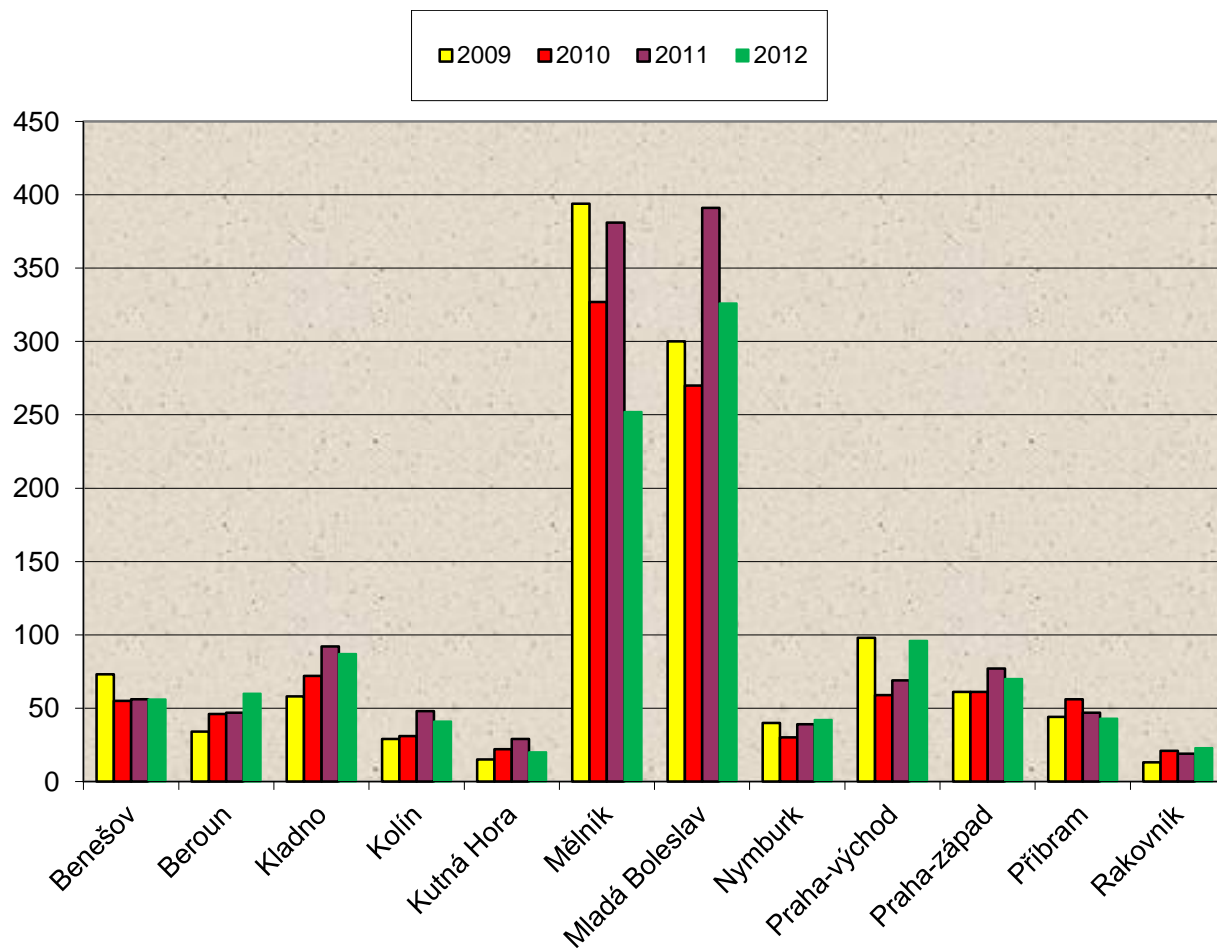


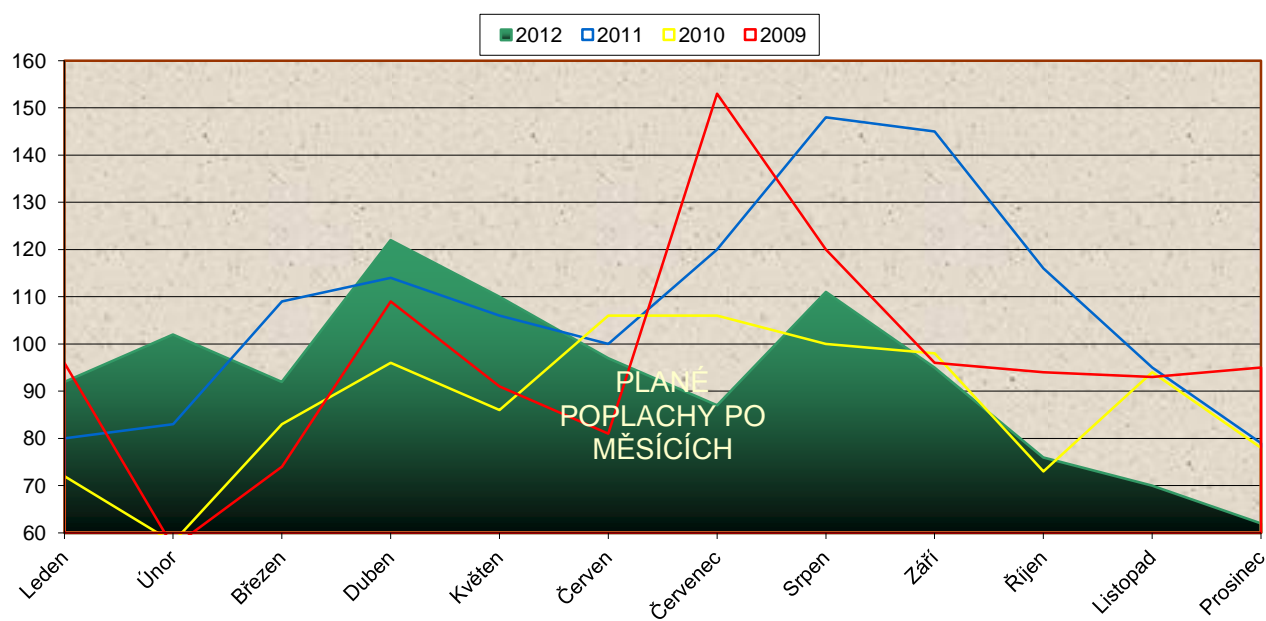
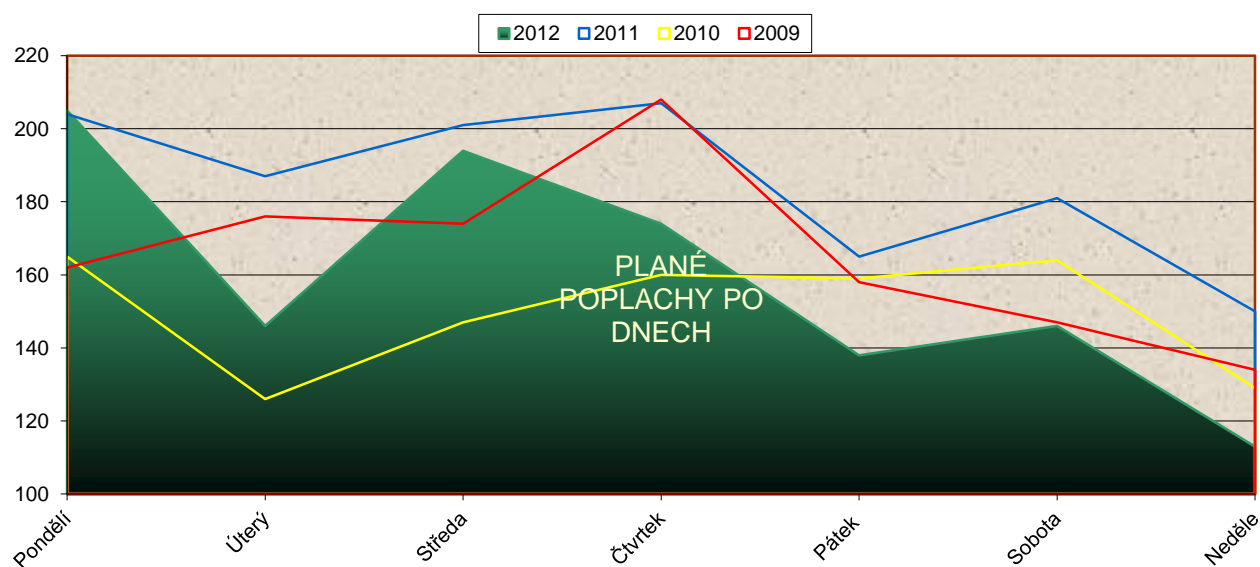
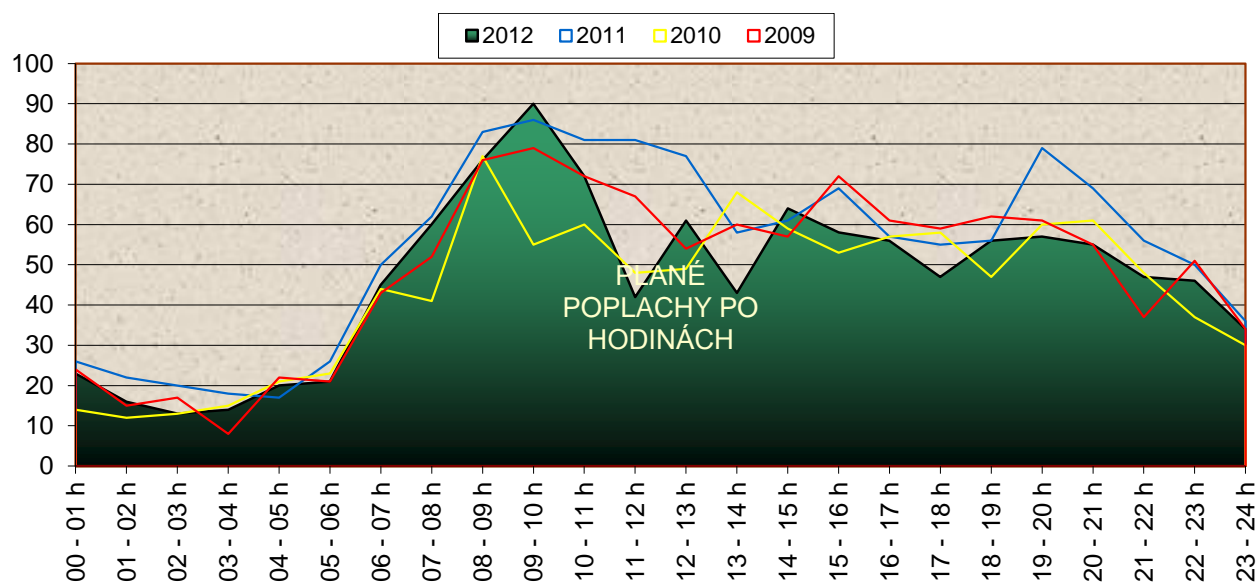
Porovnání počtu dopravních nehod po okresech





Porovnání počtu planých poplachů po okresech





Požáry podle příčiny a činnosti při vzniku

KATEGORIE		2010		2011		2012	
		Počet požárů	Přímá škoda tis. Kč	Počet požárů	Přímá škoda tis. Kč	Počet požárů	Přímá škoda tis. Kč
Neobjasně- ované	neobjasněná příčina, dosud v šetření	14	4 415 Kč	21	6 358 Kč	14	4 616 Kč
	dále nešetřená příčina a činnost při vzniku	1384	0 Kč	1784	0 Kč	1697	0 Kč
Úmysl, děti	úmyslné zapálení - pachatel zjištěn	21	4 271 Kč	7	6 292 Kč	11	2 434 Kč
	úmyslné zapálení - pachatel nezjištěn	6	556 Kč	290	66 966 Kč	3	211 Kč
	sebevražedný úmysl, nemoc	30	5 845 Kč	2	10 Kč	41	3 454 Kč
	děti do 15 let	279	69 591 Kč	38	6 311 Kč	227	88 055 Kč
Nedbalost	kouření	105	4 875 Kč	89	6 158 Kč	89	8 753 Kč
	zakládání ohňů, vypalování trávy	23	68 Kč	27	108 Kč	36	910 Kč
	nesprávná obsluha topidla	24	1 750 Kč	11	2 509 Kč	11	965 Kč
	sušení materiálů a hořlaviny u topidla	7	404 Kč	9	2 858 Kč	6	1 151 Kč
	nespr. používání hořlavých kap. a plynů	5	2 935 Kč	8	43 370 Kč	5	1 008 Kč
	používání ohně k osvětlování, rozehrívání	25	4 407 Kč	22	6 114 Kč	29	5 099 Kč
	manipulace se žhavým popelem	29	655 Kč	37	1 831 Kč	25	1 817 Kč
	sváření a řezání, rozehrívání, rozmrazování	16	3 088 Kč	18	4 573 Kč	10	6 631 Kč
	zanedbání bezpečnostních předpisů	67	7 719 Kč	66	8 213 Kč	86	36 365 Kč
	nespecifikovaná nedbalost (nelze určit)	18	793 Kč	26	1 892 Kč	37	4 571 Kč
	NEDBALOST CELKEM	319	26 694 Kč	313	77 626 Kč	334	67 270 Kč
Komíny	nevhodná konstrukce komínu	14	4 497 Kč	11	6 467 Kč	5	272 Kč
	zazděný nebo přizděný trám v komíně	12	3 352 Kč	9	3 735 Kč	4	1 155 Kč
	spáry v komíně, nezajištěná kom. dvířka	9	4 665 Kč	5	1 510 Kč	5	410 Kč
	jiskry z komína a zažehnutí sazí v komíně	17	323 Kč	14	1 203 Kč	21	2 231 Kč
	KOMÍNY CELKEM	52	12 837 Kč	39	12 915 Kč	35	4 068 Kč
Topidla	technická závada topidla	3	83 Kč	4	1 356 Kč	3	90 Kč
	špatný stav topidla nebo kouřovodu	3	60 Kč	4	420 Kč	5	912 Kč
	nesprávná instalace topidel a kouřovodů	14	1 657 Kč	11	1 364 Kč	16	2 013 Kč
	jiná závada	1	80 Kč	3	1 002 Kč	0	0 Kč
	TOPIDLA CELKEM	21	1 880 Kč	22	4 142 Kč	24	3 015 Kč
Technické závady	technické závady - vada materiálu	330	109 011 Kč	304	73 291 Kč	325	122 554 Kč
	nesprávná instalace	1	0 Kč	3	73 Kč	2	81 Kč
	nesprávná údržba - není prováděná	1	3 Kč	1	3 Kč	1	20 Kč
	žhavé materiály a výrobky /i při kalení/	5	561 Kč	3	390 Kč	7	955 Kč
	cizí předmět ve stroji	13	1 625 Kč	1	50 Kč	8	4 803 Kč
	výboje statické elektřiny	1	200 Kč	2	10 Kč	0	0 Kč
	úlet jisker z výfuku a parního stroje	1	1 Kč	3	133 Kč	6	83 Kč
	tření a přehřátí	15	8 587 Kč	7	427 Kč	4	600 Kč
	ost. nepředpokl. změny provoz. parametrů	120	17 446 Kč	118	21 654 Kč	99	23 787 Kč
	TECHNICKÉ ZÁVADY CELKEM	487	137 434 Kč	442	96 031 Kč	452	152 883 Kč

Požáry podle příčiny a činnosti při vzniku (pokračování)

KATEGORIE		2010		2011		2012	
		Počet požárů	Přímá škoda tis. Kč	Počet požárů	Přímá škoda tis. Kč	Počet požárů	Přímá škoda tis. Kč
	Samovznícení zemědělských plodin	6	2 490 Kč	3	1 575 Kč	6	3 162 Kč
	Samovznícení uhlí	14	207 Kč	4	51 Kč	4	2 500 Kč
	Samovznícení olejů a tuků	0	0 Kč	1	20 Kč	1	30 Kč
	Samovznícení chemických látek	2	13 226 Kč	2	30 Kč	1	416 Kč
	Samovznícení chemických výrobků	3	140 Kč	1	0 Kč	2	540 Kč
	Jiné samovznícení	1	0 Kč	5	260 Kč	2	50 Kč
	SAMOVZNÍCENÍ CELKEM	26	16 063 Kč	16	1 936 Kč	16	6 698 Kč
Výbuchy	Výbuchy plynu	0	0 Kč	0	0 Kč	2	5 Kč
	Výbuchy par hořlavých kapalin	0	0 Kč	0	0 Kč	2	5 100 Kč
	Výbuchy prachu	0	0 Kč	0	0 Kč	0	0 Kč
	Výbuchy výbušnin	0	0 Kč	0	0 Kč	4	2 025 Kč
	Výbuchy tlak. nádob, kotlů	0	0 Kč	0	0 Kč	0	0 Kč
	VÝBUCHY - CELKEM	0	0 Kč	0	0 Kč	8	7 130 Kč
Manipulace s hořlavou látkou	u stříkacích zařízení	0	0 Kč	0	0 Kč	1	0 Kč
	u čerpacích zařízení pohonných hmot	0	0 Kč	0	0 Kč	0	0 Kč
	u namáčecích zařízení /lázně, vany/	0	0 Kč	0	0 Kč	0	0 Kč
	u dálkové dopravy potrubím a zásobníků	0	0 Kč	0	0 Kč	0	0 Kč
	při lepení podlahov. krytin, kladení podlah	0	0 Kč	0	0 Kč	0	0 Kč
	při výrobě hořlavých a výbušných látek	0	0 Kč	0	0 Kč	0	0 Kč
	při manipulaci s hořlavými a výbuš. látkami	0	0 Kč	0	0 Kč	0	0 Kč
	při technologii skladování	0	0 Kč	0	0 Kč	0	0 Kč
	jiné	0	0 Kč	0	0 Kč	0	0 Kč
	MANIPULACE S H.L. CELKEM	0	0 Kč	0	0 Kč	1	0 Kč
Mimořádné příčiny	blesk - objekty chráněné hromosvodem	2	1 800 Kč	2	20 200 Kč	2	480 Kč
	blesk - objekty nechráněné hromosvodem	4	855 Kč	4	315 Kč	3	1 030 Kč
	blesk - ostatní případy zapálení	1	40 Kč	2	87 Kč	1	150 Kč
	živelná pohroma /mimo blesku/	0	0 Kč	0	0 Kč	0	0 Kč
	dopravní nehoda	22	6 619 Kč	26	1 509 Kč	34	7 312 Kč
	vojenské cvičení, ohňostroje	0	0 Kč	0	0 Kč	2	0 Kč
	jiné příčiny	6	615 Kč	2	136 Kč	3	800 Kč
	MIMOŘÁDNÉ PŘÍČINY	35	9 929 Kč	36	22 247 Kč	45	9 772 Kč
CELKEM		2674	289 515 Kč	3010	300 834 Kč	2908	349 606 Kč

Negativní vlivy při zásazích

	2010	2011	2012
Pozdní příjezd jednotek PO. Za pozdní se považují činnosti, při nichž dochází k prokazatelným časovým prodlevám oproti běžným možnostem.			
špatná funkce ohlašovny požáru	5	4	2
selhání spojovacích prostředků	12	8	10
pozdní ohlášení oproti času zpozorování	3	3	5
pozdní vyhlášení poplachu jednotce PO oproti ohlášení	1	1	3
pozdní výjezd jednotky PO oproti vyhlášení poplachu	0	0	0
obtížná cesta na místo	223	44	85
selhání vozidla na cestě	1	1	3
přivolaná místní jednotka nevyjela	0	0	1
pozdní přivolání dalších jednotek	1	0	0
jiné (pozdní příjezd)	18	8	11
CELKEM	264	69	120
Podmínky nasazení			
nedostatek sil	1	0	1
nedostatek základní techniky a technických prostředků	4	1	2
nedostatek speciální techniky	6	0	3
nedostatek vody, nevyhovující požární vodovod, zaasfaltované hydrantové uzávěry	2	2	0
nedostatek ostatních hasebních prostředků	1	0	0
nedostatek ochranných prostředků	10	0	0
selhání techniky	10	6	11
nesprávné nasazení sil a prostředků	0	0	0
špatná spolupráce s majitelem (uživatelé)	5	5	5
jiné (selhání techniky v důsledku špatného použití)	2	0	0
CELKEM	41	14	22
Okolnosti znesnadňující provedení zásahu			
zadýmení a přítomnost plyných toxických látek	61	53	74
sálání tepla a roztékání hořlavých hmot	13	4	10
nevypnutý elektrický proud	3	7	10
nebezpečí výbuchu nebo destrukce	12	6	8
nevyhovující nástupní plocha	10	8	8
nevyhovující zásahové nebo evakuační cesty	13	5	7
teplota pod minus 10 stupňů Celsia	39	7	40
jiné vlivy atmosférických podmínek (vítr, sucho, živelní pohroma)	440	72	199
negativní vliv technologické dispozice, nesprávné skladování	1	1	0
jiné (vícenásobné ohnisko včetně znovurozhoření, radioaktivita)	8	3	9
CELKEM	600	166	365
Okolnosti znesnadňující řízení zásahu			
nedostatečná podpora z OPIS	2	0	2
nedostatečná podpora z krizového štábu okresu/kraje	0	0	0
nedostatky ve spolupráci složek IZS na místě zásahu (výměna informací)	2	3	2
nedostatky ve vyžádané pomoci od orgánů místní samosprávy	1	0	0
nedostatky ve vyžádané pomoci od orgánů státní správy	0	0	1
nedostatečná nebo nevhodná reakce obyvatel na vzniklou mimořádnou událost	5	1	3
jiné (znesnad. řízení)	3	3	6
CELKEM	13	7	14

Zpracoval: kpt. Mgr. L. Pospíšil