

**STATISTICKÉ ÚDAJE O ZÁSAHOVÉ ČINNOSTI**  
**ZÁKLADNÍ UKAZATELE ROKU 2011 A POROVNÁNÍ S ROKEM 2010**

**Aktuální součtová tabulka**

Typ události	počet	tj. v %
<b>Požár (P)</b>		
Požár	2932	23,23
Požár bez účasti JPO	78	0,62
<b>CELKEM POŽÁR</b>	<b>3010</b>	
<b>Dopravní nehoda (DN)</b>		
Dopravní nehoda silniční	2467	19,54
Dopravní nehoda silniční hromadná	11	0,09
Dopravní nehoda železniční (vč. metra)	89	0,71
Dopravní nehoda letecká	3	0,02
Dopravní nehoda – ostatní	7	0,06
<b>CELKEM DOPRAVNÍ NEHODY</b>	<b>2577</b>	
<b>Únik nebezpečné chemické látky (UNL)</b>		
Únik plynu/aerosolu	93	0,74
Únik kapaliny (mimo ropných produktů)	31	0,25
Únik ropných produktů	599	4,75
Únik pevné látky	0	0,00
Únik nebezpečné chem. látky – ostatní (včetně jiné než chemické)	30	0,24
<b>CELKEM ÚNIKY NL</b>	<b>753</b>	
<b>Technická havárie (TH)</b>		
Technická havárie	6	0,05
Technická pomoc	4101	32,49
Technologická pomoc	124	0,98
Ostatní pomoc	757	6,00
<b>CELKEM TECHNICKÉ HAVÁRIE</b>	<b>4988</b>	
<b>Radiační havárie a nehoda (RHN)</b>		
Radiační havárie a nehoda	0	0,00
<b>Ostatní mimořádné události (OMU)</b>		
Ostatní mimořádné události (epidemie, nákazy a jiné)	1	0,01
<b>Planý poplach (PP)</b>		
Planý poplach	1294	10,25
<b>Celkem</b>	<b>12623 událostí</b>	

**Aktuální součtová tabulka po okresech**

	<b>Benešov</b>	<b>Beroun</b>	<b>Kladno</b>	<b>Kolín</b>	<b>Kutná Hora</b>	<b>Mělník</b>	<b>Mladá Boleslav</b>	<b>Nymburk</b>	<b>Praha-východ</b>	<b>Praha-západ</b>	<b>Příbram</b>	<b>Rakovník</b>
<b>Požár (P)</b>												
požár	193	193	336	222	152	332	296	217	323	262	304	100
Požár bez účasti JPO	5	6	12	11	2	5	5	3	9	8	8	4
<b>Dopravní nehoda (DN)</b>												
Dopravní nehoda silniční	226	198	235	129	109	180	267	144	408	250	197	114
Dopravní nehoda silniční hromadná	3	1	1	0	0	1	1	0	4	0	0	0
Dopravní nehoda železniční (vč. metra)	6	12	5	10	7	12	5	8	4	8	8	4
Dopravní nehoda letecká	1	0	0	0	0	0	0	0	1	0	1	0
Dopravní nehoda – ostatní	0	2	0	0	1	1	0	0	1	1	1	0
<b>Únik nebezpečné chemické látky (UNL)</b>												
Únik plynu/aerosolu	1	3	2	1	2	42	10	5	13	8	6	0
Únik kapaliny (mimo ropných produktů)	5	1	1	1	1	6	2	1	5	4	1	3
Únik ropných produktů	52	34	40	29	21	73	126	26	86	58	31	22
Únik pevné látky	0	0	0	0	0	0	0	0	0	0	0	0
Únik nebezpečné chem. látky – ostatní (včetně jiné, než chemické)	1	0	1	7	2	8	2	0	4	3	2	0
<b>Technická havárie (TH)</b>												
Technická havárie	0	0	2	0	0	1	0	0	1	2	0	0
Technická pomoc	328	378	437	217	300	294	462	237	426	349	392	279
Technologická pomoc	13	15	14	6	8	13	4	7	9	20	8	7
Ostatní pomoc	22	42	44	28	72	66	330	21	32	42	42	15
<b>Radiační havárie a nehoda (RHN)</b>												
Radiační havárie a nehoda	0	0	0	0	0	0	0	0	0	0	0	0
<b>Ostatní mimořádné události (OMU)</b>												
Ostatní mimořádné události (epidemie,	0	0	0	0	0	0	0	0	0	0	1	0
<b>Planý poplach (PP)</b>												
Planý poplach	56	47	92	48	29	381	391	39	69	77	46	19
<b>Celkem</b>	<b>912</b>	<b>932</b>	<b>1222</b>	<b>709</b>	<b>706</b>	<b>1415</b>	<b>1901</b>	<b>708</b>	<b>1395</b>	<b>1092</b>	<b>1048</b>	<b>567</b>

<b>Počet jednotlivých událostí podle objektu vzniku</b>							
	<b>Požár</b>	<b>Dopravní nehoda</b>	<b>Únik NL</b>	<b>Technická havárie</b>	<b>Ostatní MU</b>	<b>Planý poplach</b>	<b>Celkem</b>
Budovy pro zdravotnictví	0	0	1	15	0	3	19
Budovy pro služby a osobní hygienu	2	0	0	4	0	0	6
Budovy pro výchovu, vědu a výzkum	2	0	1	88	0	9	100
Budovy pro kulturu a tělovýchovu	7	0	1	15	0	9	32
Budovy administrativní	1	0	1	39	0	6	47
Budovy pro společné ubytování	60	0	1	72	0	15	148
Budovy pro obchod a stravování	22	0	2	41	0	44	109
Budovy pro sociální zabezpečení	2	0	0	60	0	1	63
Budovy historické a církevní	0	0	0	14	0	0	14
Bytový fond domovní	117	0	9	826	1	23	976
Rodinné domky	246	0	19	488	0	27	780
Ostatní budovy pro bydlení	9	0	0	7	0	1	17
Výrobní budovy mimo zemědělské a lesy	48	0	33	115	0	467	663
Energetické výrobní budovy	13	0	15	46	0	123	197
Budovy pro dopravu a spoje	6	0	1	25	0	2	34
Budovy pro garážování a údržbu	22	0	2	12	0	7	43
Budovy pro skladování nezeměděl.	17	0	2	12	0	21	52
Budovy pro živočišnou a rostlinnou výrobu	9	0	1	5	0	3	18
Budovy pro skladování zem. produktů	11	0	0	4	0	7	22
Objekty mimo budov	26	1	42	159	0	73	301
Objekty mimo budov v zemědělství	1	0	0	2	0	1	4
Objekty ve výstavbě a rekonstrukci	5	0	0	2	0	3	10
Opuštěné objekty a demolice	118	0	2	11	0	17	148
Provizoria a účelové objekty	86	0	1	15	0	7	109
Dopravní prostředky a pracovní stroje	315	2470	393	396	0	64	3638
Garáže mimo budov	2	1	0	3	0	1	7
Komunikace	1	70	188	381	0	25	665
Zemědělské plochy	104	0	1	11	0	12	128
Lesy	185	0	3	269	0	67	524
Volné skládky	662	3	31	953	0	155	1804
Odpady	704	0	1	11	0	50	766
Nezatříděno	207	32	2	887	0	51	1179
<b>OBJEKTY CELKEM</b>	<b>3010</b>	<b>2577</b>	<b>753</b>	<b>4988</b>	<b>1</b>	<b>1294</b>	<b>12623</b>

## Zásahy dle vzdálenosti

Vzdálenost	Požár	Dopravní nehoda	Únik NL	Technická havárie	Ostatní MU	Planý poplach	Celkem
do 1 km	822	171	156	1161	1	467	<b>2778</b>
1 - 2 km	710	172	146	902	0	241	<b>2171</b>
2 - 3 km	529	178	73	616	0	152	<b>1548</b>
3 - 4 km	340	158	57	335	0	71	<b>961</b>
4 - 5 km	332	200	34	319	0	117	<b>1002</b>
5 - 6 km	300	152	25	264	0	79	<b>820</b>
6 - 7 km	289	201	30	204	0	52	<b>776</b>
7 - 8 km	275	158	32	166	0	36	<b>667</b>
8 - 9 km	203	160	21	131	0	27	<b>542</b>
9 - 10 km	256	183	34	211	0	53	<b>737</b>
11 - 15 km	792	667	109	583	0	131	<b>2282</b>
16 - 20 km	373	391	62	341	0	59	<b>1226</b>
nad 20 km	313	342	55	337	0	45	<b>1092</b>
<b>CELKEM</b>	<b>5534</b>	<b>3133</b>	<b>834</b>	<b>5570</b>	<b>1</b>	<b>1530</b>	<b>16602</b>

## Počty jednotek u událostí

	Požár	Dopravní nehoda	Živelní pohroma	Únik NL	Technická havárie	Planý poplach	Celkem
Zasahovalo jednotek	<b>5631</b>	<b>3138</b>	<b>0</b>	<b>834</b>	<b>5604</b>	<b>1574</b>	<b>16781</b>
- z toho HZS ČR	2958	2712	0	591	3552	639	<b>10452</b>
- z toho HZS podniku	263	158	0	158	774	671	<b>2024</b>
- z toho SDH obcí	2406	268	0	80	1266	264	<b>4284</b>
- z toho SDH podniku	2	0	0	1	0	0	<b>3</b>
- z toho jiné	2	0	0	4	12	0	<b>18</b>
Počet všech událostí	<b>2932</b>	<b>2574</b>	<b>0</b>	<b>753</b>	<b>4978</b>	<b>1294</b>	<b>12531</b>
- s účastí j. HZS ČR	2640	2461	0	562	3419	610	<b>9692</b>
- s účastí j. HZS podniku	255	132	0	156	762	671	<b>1976</b>
- s účastí j. SDH obcí	1660	260	0	80	1148	222	<b>3370</b>
- s účastí j. SDH podniku	2	0	0	1	0	0	<b>3</b>
- s účastí jednotek jiných	2	0	0	4	12	0	<b>18</b>

**Základní údaje o požárech po okresech I. část**

	<b>Benešov</b>	<b>Beroun</b>	<b>Kladno</b>	<b>Kolín</b>	<b>Kutná Hora</b>	<b>Mělník</b>
<b>Počet požárů CELKEM</b>	<b>198</b>	<b>199</b>	<b>348</b>	<b>233</b>	<b>154</b>	<b>337</b>
Požáry se škodou < než 10 000,- Kč	122	141	273	168	117	277
Požáry se škodou 10 000 – 250 000,- Kč	62	44	59	54	24	47
Požáry se škodou 250 100 – 999 999 Kč	7	9	11	8	10	9
Požáry se škodou od 1 000 000,- Kč	7	5	5	3	3	4
<b>Počet usmrcených CELKEM</b>	<b>0</b>	<b>3</b>	<b>3</b>	<b>1</b>	<b>0</b>	<b>3</b>
Usmrcených < 15 let	0	0	1	0	0	0
Usmrcených 15 let – 60 let	0	2	1	0	0	1
Usmrcených > 60 let	0	1	1	1	0	2
Usmrcených – hasiči HZS ČR	0	0	0	0	0	0
Usmrcených – hasiči HZS podniku	0	0	0	0	0	0
Usmrcených – hasiči SDH, ostatní	0	0	0	0	0	0
<b>Počet zraněných CELKEM</b>	<b>8</b>	<b>14</b>	<b>13</b>	<b>14</b>	<b>6</b>	<b>7</b>
Zraněných < 15 let	2	1	0	1	0	0
Zraněných 15 let – 60 let	5	12	10	10	3	5
Zraněných > 60 let	1	0	2	0	0	1
Zraněných – hasiči HZS ČR	0	0	0	1	3	1
Zraněných – hasiči HZS podniku	0	0	0	0	0	0
Zraněných – hasiči SDH, ostatní	0	1	1	2	0	0
<b>Evakuováno celkem</b>	<b>61</b>	<b>69</b>	<b>19</b>	<b>128</b>	<b>1</b>	<b>21</b>
<b>Zachráněno celkem</b>	<b>1</b>	<b>16</b>	<b>2</b>	<b>2</b>	<b>2</b>	<b>1</b>
<b>Přímá škoda (tis. Kč)</b>	<b>32 123</b>	<b>56 831</b>	<b>17 850</b>	<b>19 795</b>	<b>11 508</b>	<b>17 675</b>
<b>Uchráněné hodnoty (tis. Kč)</b>	<b>67 945</b>	<b>437 536</b>	<b>131 699</b>	<b>120 135</b>	<b>65 599</b>	<b>76 830</b>

**Základní údaje o požárech po okresech II. část**

	<b>Mladá Boleslav</b>	<b>Nymburk</b>	<b>Praha-východ</b>	<b>Praha-západ</b>	<b>Příbram</b>	<b>Rakovník</b>
<b>Počet požárů CELKEM</b>	<b>301</b>	<b>220</b>	<b>332</b>	<b>270</b>	<b>312</b>	<b>104</b>
Požáry se škodou < než 10 000,- Kč	210	173	213	176	223	81
Požáry se škodou 10 000 – 250 000,- Kč	73	35	101	67	70	19
Požáry se škodou 250 100 – 999 999 Kč	15	8	13	18	12	2
Požáry se škodou od 1 000 000,- Kč	3	4	5	9	7	2
<b>Počet usmrcených CELKEM</b>	<b>1</b>	<b>0</b>	<b>1</b>	<b>1</b>	<b>0</b>	<b>1</b>
Usmrcených < 15 let	0	0	0	0	0	0
Usmrcených 15 let – 60 let	0	0	1	1	0	0
Usmrcených > 60 let	1	0	0	0	0	1
Usmrcených – hasiči HZS ČR	0	0	0	0	0	0
Usmrcených – hasiči HZS podniku	0	0	0	0	0	0
Usmrcených – hasiči SDH, ostatní	0	0	0	0	0	0
<b>Počet zraněných CELKEM</b>	<b>18</b>	<b>7</b>	<b>20</b>	<b>15</b>	<b>21</b>	<b>6</b>
Zraněných < 15 let	1	0	3	1	5	0
Zraněných 15 let – 60 let	11	5	13	9	12	3
Zraněných > 60 let	3	0	1	0	2	0
Zraněných – hasiči HZS ČR	1	2	2	5	2	2
Zraněných – hasiči HZS podniku	1	0	0	0	0	0
Zraněných – hasiči SDH, ostatní	1	0	1	0	0	1
<b>Evakuováno celkem</b>	<b>5</b>	<b>13</b>	<b>31</b>	<b>0</b>	<b>30</b>	<b>0</b>
<b>Zachráněno celkem</b>	<b>2</b>	<b>0</b>	<b>2</b>	<b>1</b>	<b>2</b>	<b>1</b>
<b>Přímá škoda (tis. Kč)</b>	<b>19 271</b>	<b>11 870</b>	<b>22 578</b>	<b>54 248</b>	<b>30 923</b>	<b>6 162</b>
<b>Uchráněné hodnoty (tis. Kč)</b>	<b>384 504</b>	<b>29 033</b>	<b>164 967</b>	<b>134 919</b>	<b>122 279</b>	<b>17 725</b>

### Požáry v jednotlivých odvětvích hospodářství

Odvětví	počet požárů	podíl v %	přímá škoda v tis. Kč	podíl v %	Usmrceno	Zraněno
Zemědělství	96	3,19	39 745,00	13,21	0	7
Lesnictví	50	1,66	2 207,00	0,73	0	4
Dobývání nerost. surovin	0	0,00	0,00	0,00	0	0
Zpracovatelský průmysl	90	2,99	89 524,00	29,76	0	7
Výroba, rozvod el. a plynu	28	0,93	2 639,00	0,88	1	0
Stavebnictví	9	0,30	620,00	0,21	0	2
Obchod, opravy zboží	19	0,63	22 305,00	7,41	0	5
Pohostinství, ubytování	82	2,72	11 965,00	3,98	5	17
Doprava	290	9,63	34 585,00	11,50	2	25
Pošty, telekomunikace	3	0,10	212,00	0,07	0	0
Peněžnictví, pojišťovnictví	0	0,00	0,00	0,00	0	0
Služby pod., výzkum, real.	21	0,70	2 661,00	0,88	1	0
Veřej. správa, bezpečnost	1	0,03	35,00	0,01	0	0
Školství	4	0,13	303,00	0,10	0	0
Zdravotnictví, sociální	0	0,00	0,00	0,00	0	0
Ostatní veřejné a osobní	226	7,51	27 448,00	9,12	0	13
Soukromé domácnosti	305	10,13	66 435,00	22,08	5	69
Jiné a nezatříděno	1786	59,34	150,00	0,05	0	0
<b>Celkem</b>	<b>3010</b>		<b>300 834,00</b>		<b>14</b>	<b>149</b>

### Souhrnné informace o událostech po okresech usmrceno, zraněno

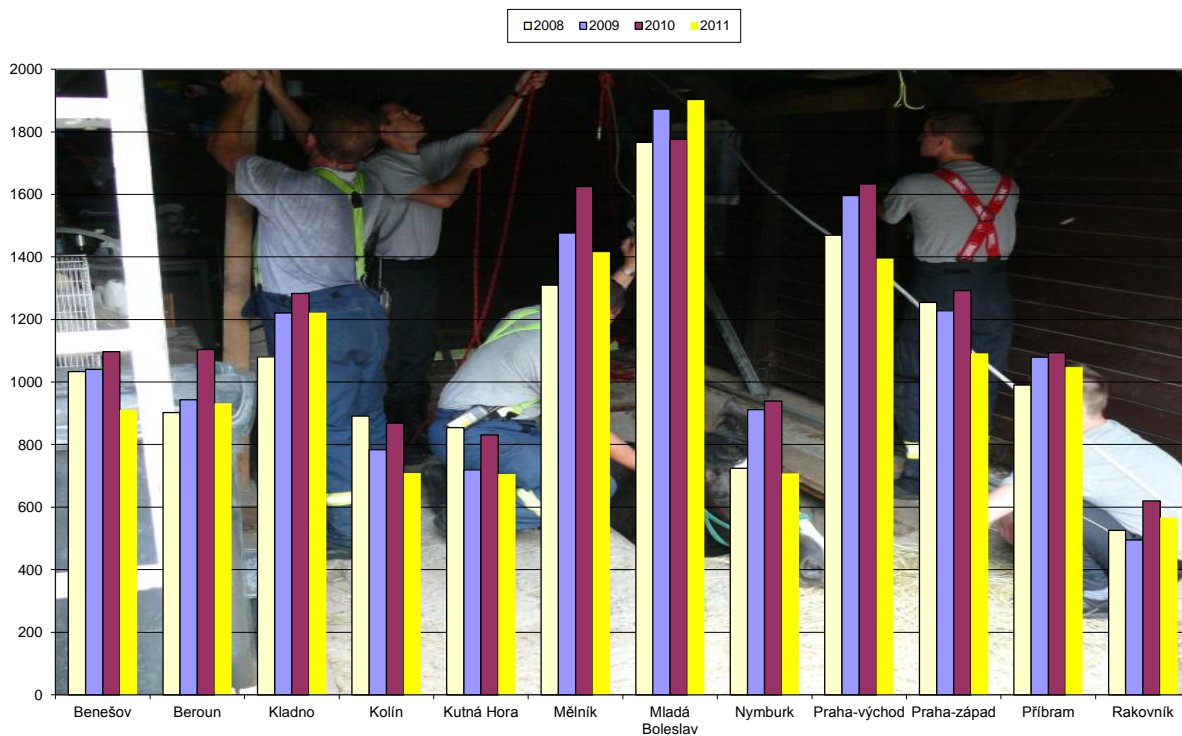
		Benešov	Beroun	Kladno	Kolín	Kutná Hora	Mělník	Mladá Boleslav	Nymburk	Praha východ	Praha západ	Příbram	Rakovník	CELKEM
Civilní osoby	Usmrcených	21	20	30	20	12	31	29	17	26	22	19	10	257
	Zraněných	241	200	243	135	186	219	644	175	368	235	272	113	3031
	Zachráněných	43	125	89	48	109	140	511	72	121	75	84	45	1462
	Evakuovaných	61	89	26	482	451	43	45	73	592	5	61	0	1928
Hasiči	Usmrcených	0	0	0	0	0	0	0	0	0	0	0	0	0
	Zraněných profesionálních	1	2	1	3	5	2	2	3	8	7	3	8	45
	Zraněných dobrovolných	0	1	1	3	0	1	0	0	1	0	0	1	8

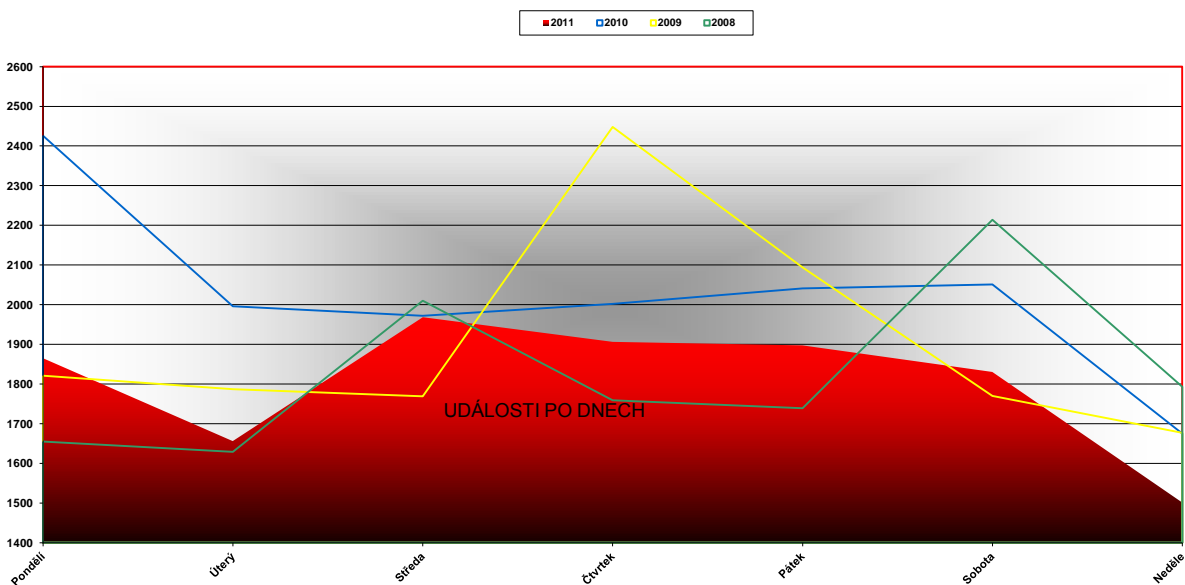
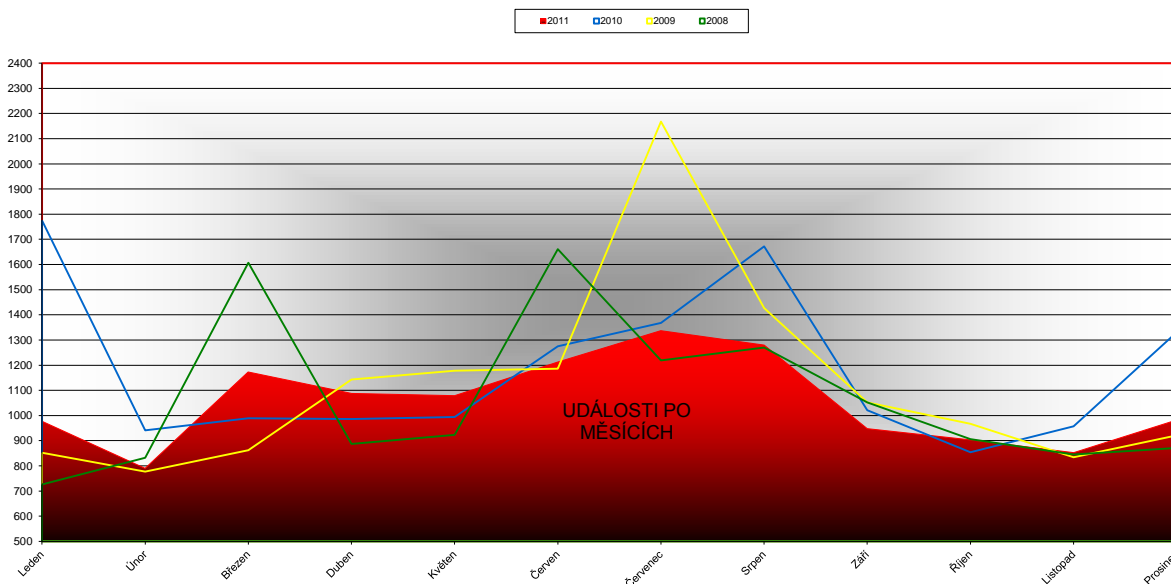
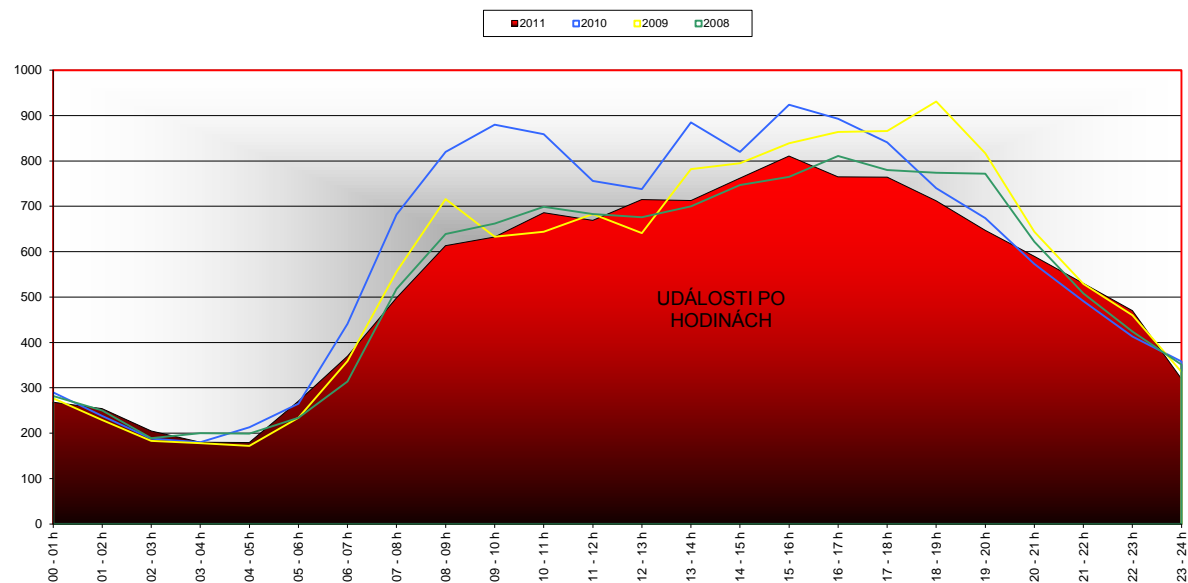
## Usmrčené a zraněné osoby podle kategorie

Kategorie	Usmrčených osob	Zraněných osob
Děti do 15 let	2	122
Osoby od 15 do 60 let	170	2725
Osoby nad 60 let	85	193
Hasiči HZS ČR	0	45
Hasiči HZS podniků	0	2
Hasiči SDH, ostatní HZS	0	10
Hasiči neurčených jednotek	0	2
Příslušníci složek IZS	0	2
<b>CELKEM</b>	<b>257</b>	<b>3101</b>

## Porovnání počtu událostí po okresech

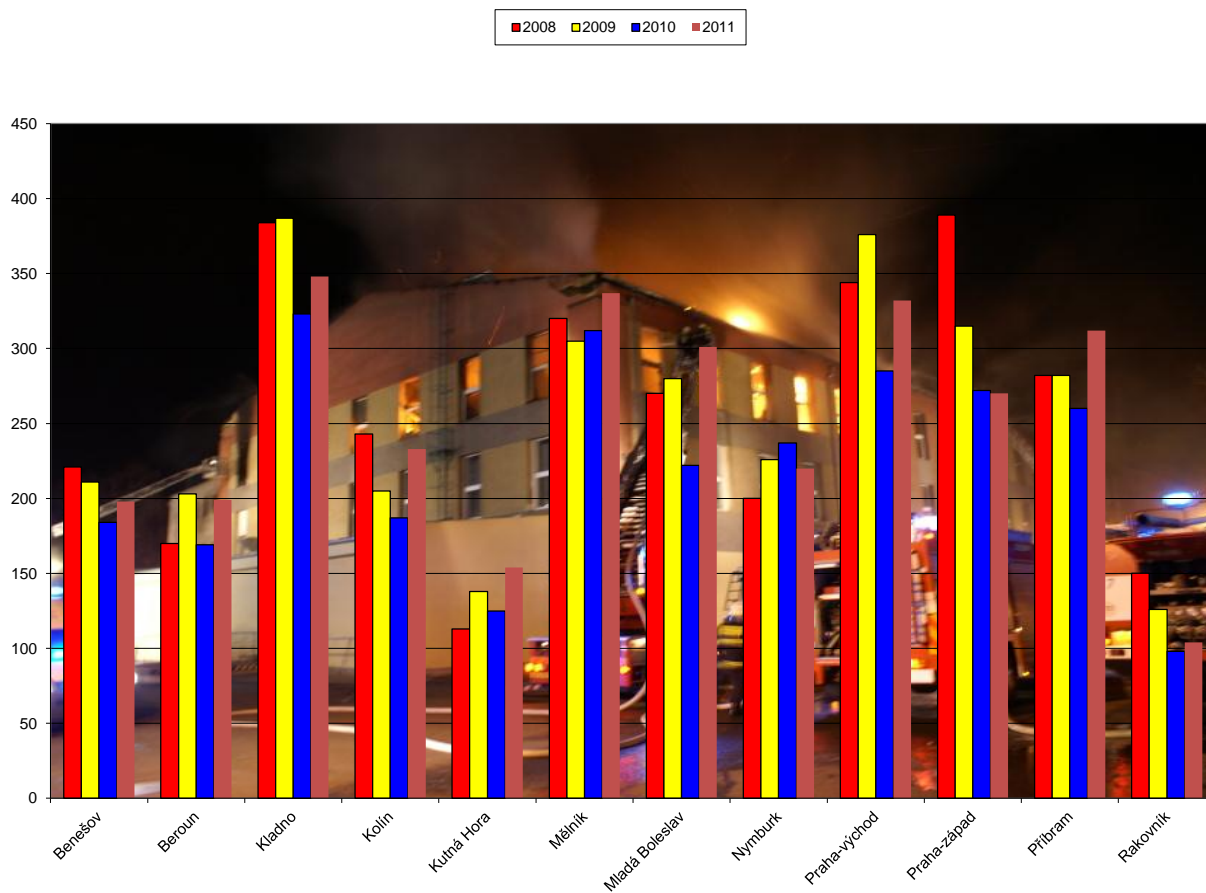
Počty událostí po okresech

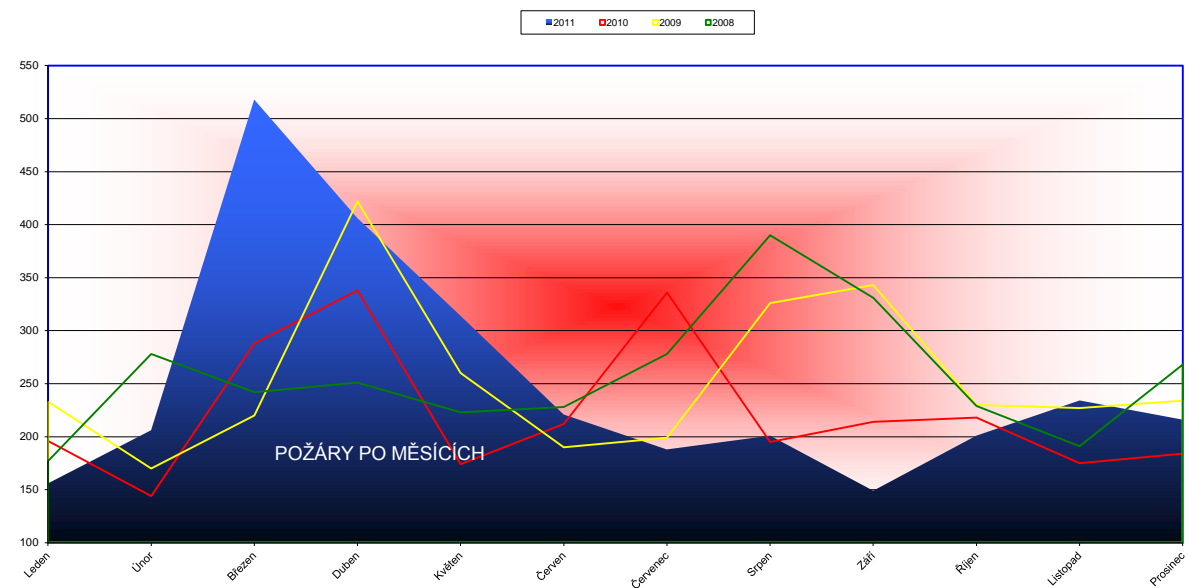
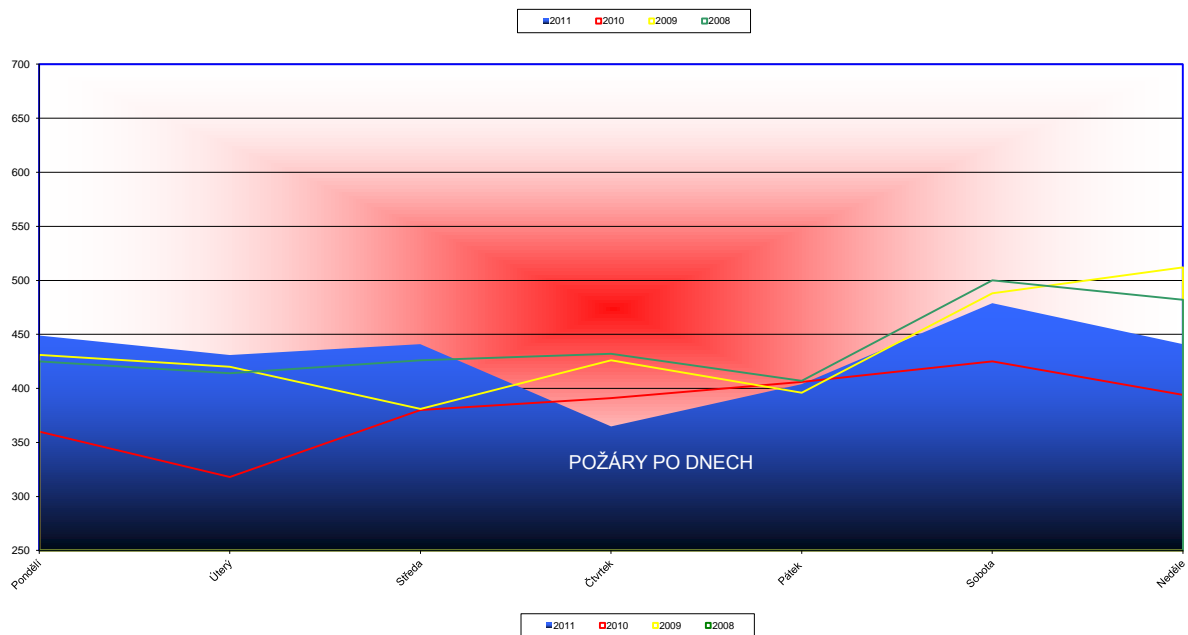
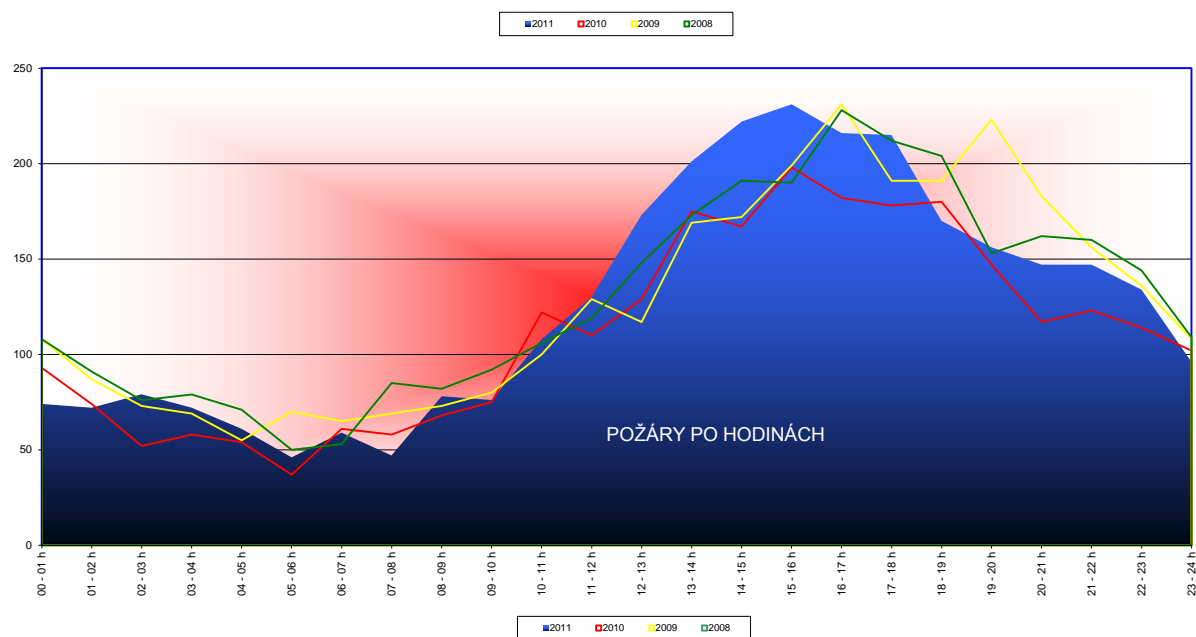




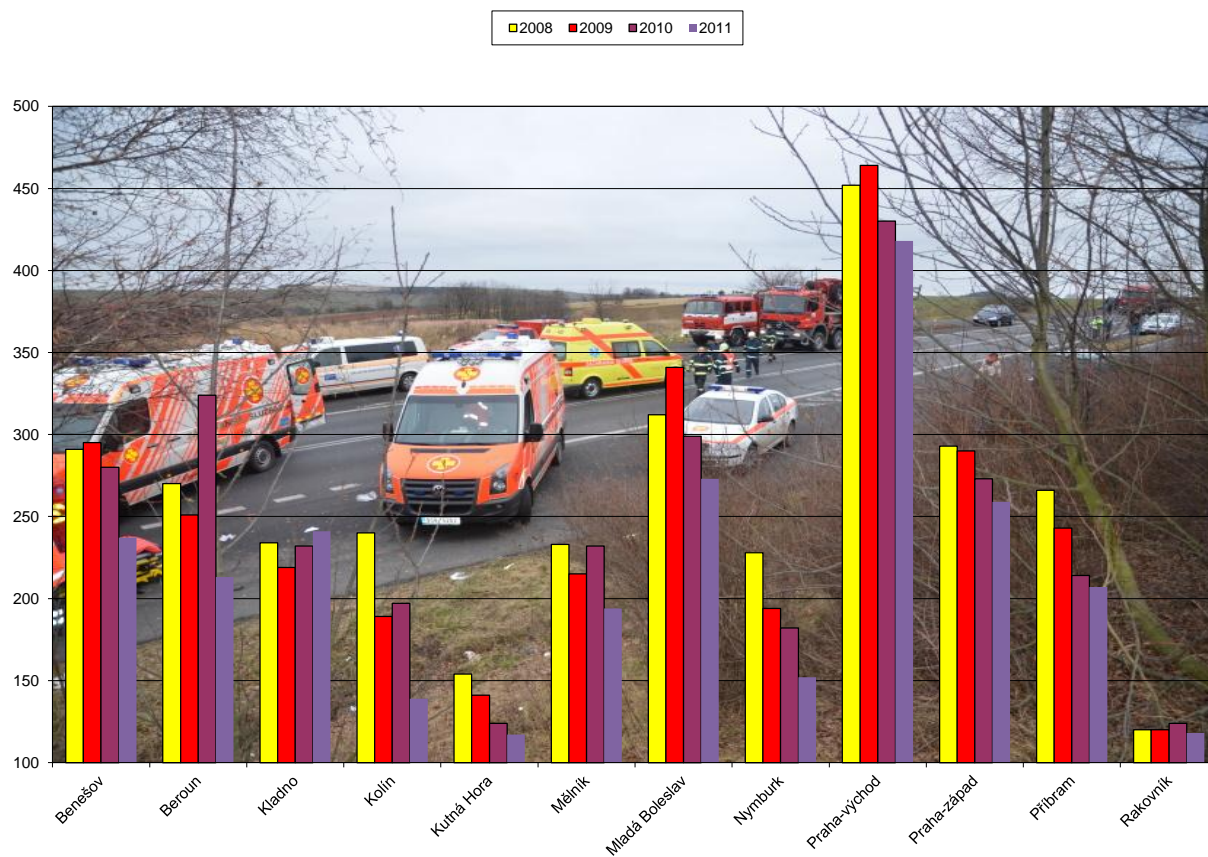


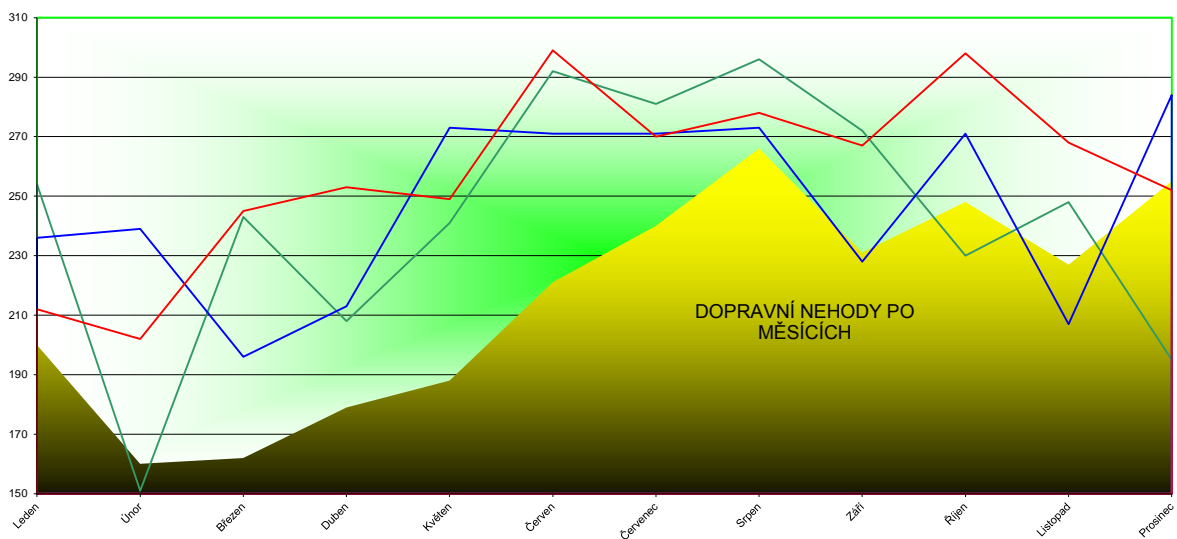
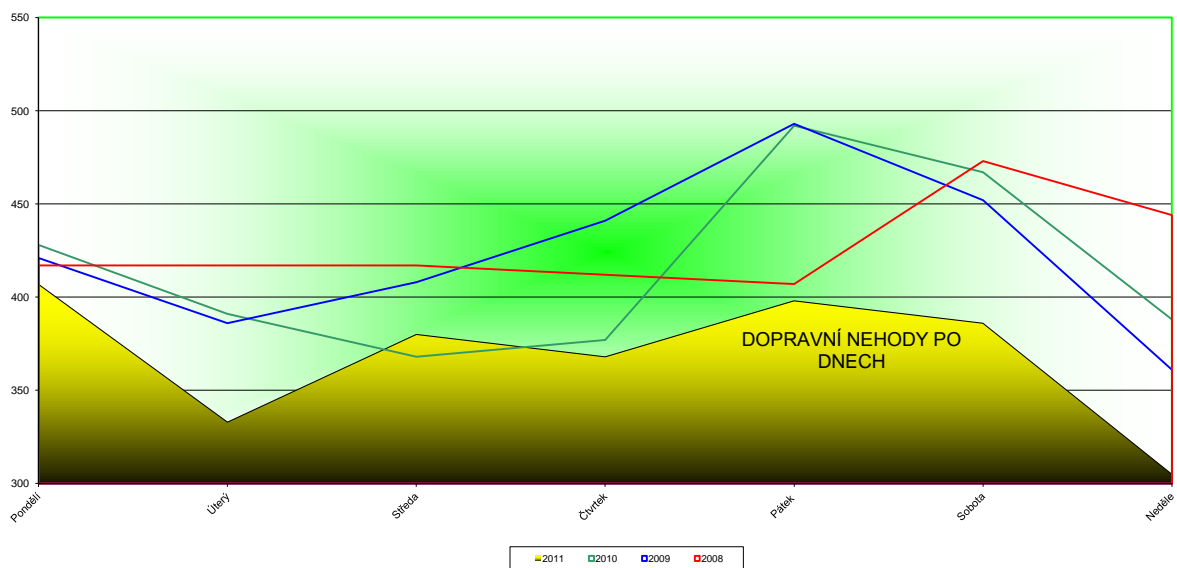
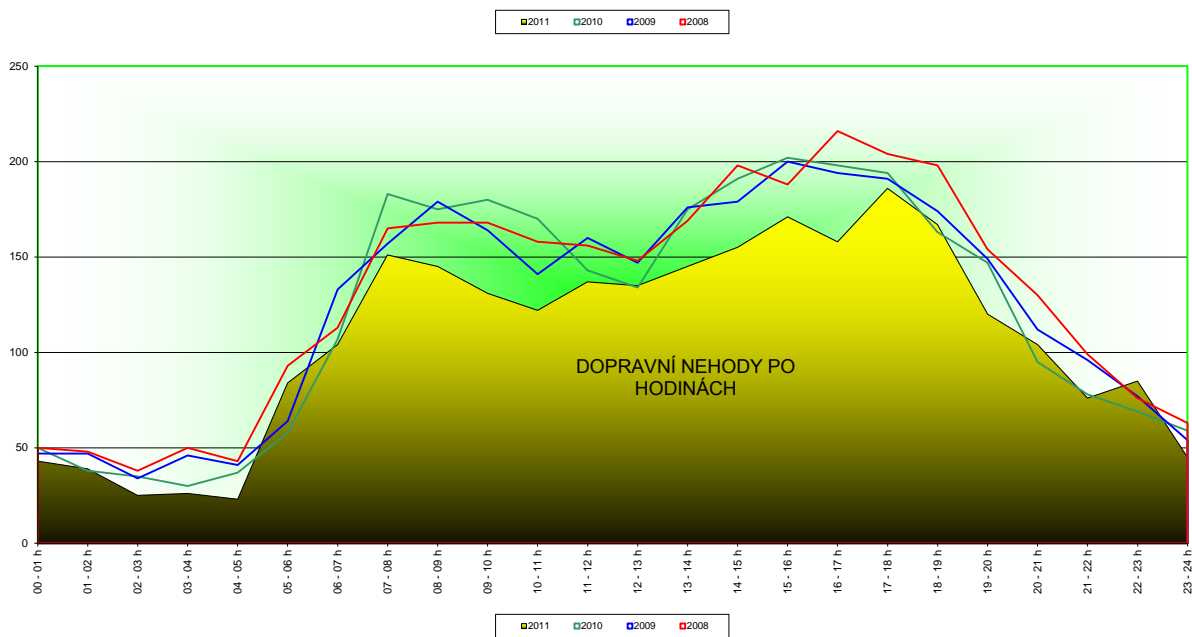
## Porovnání počtu požárů po okresech



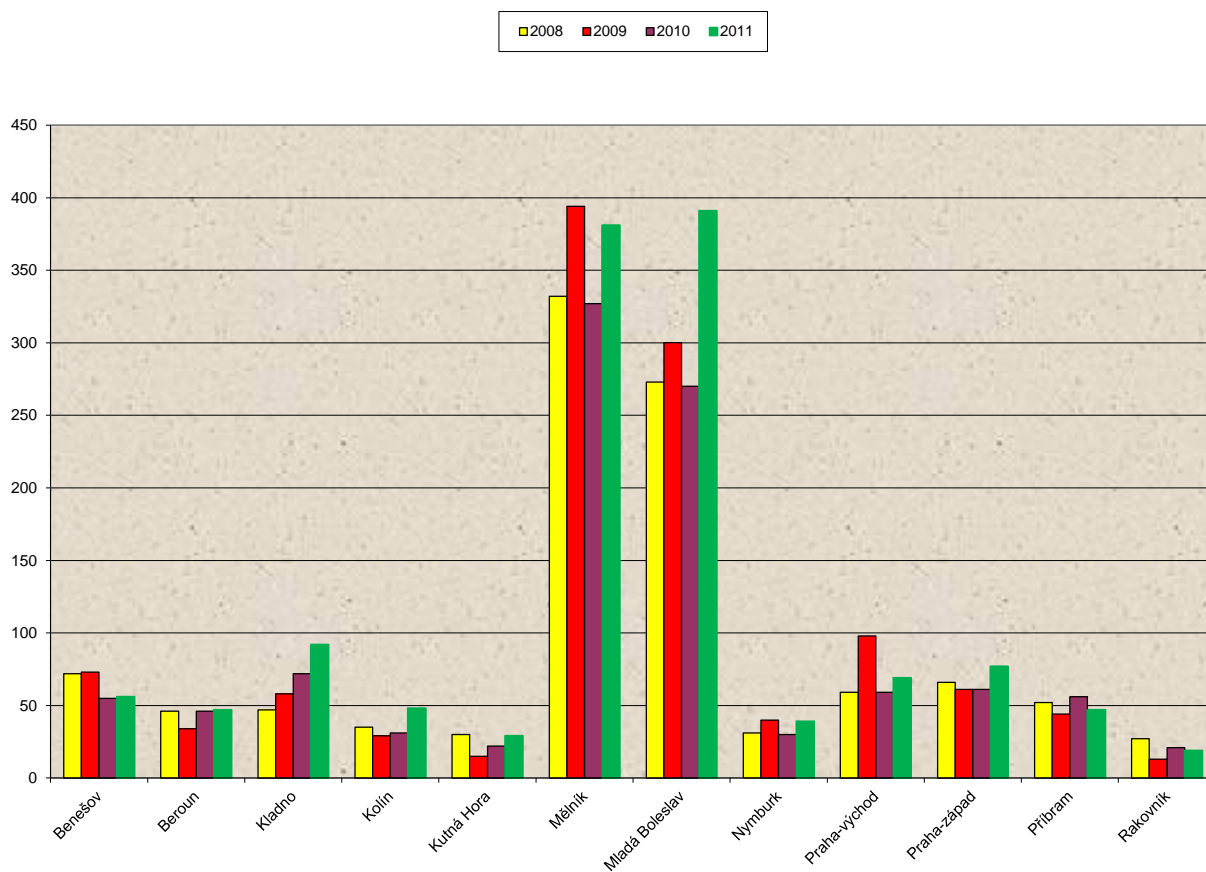


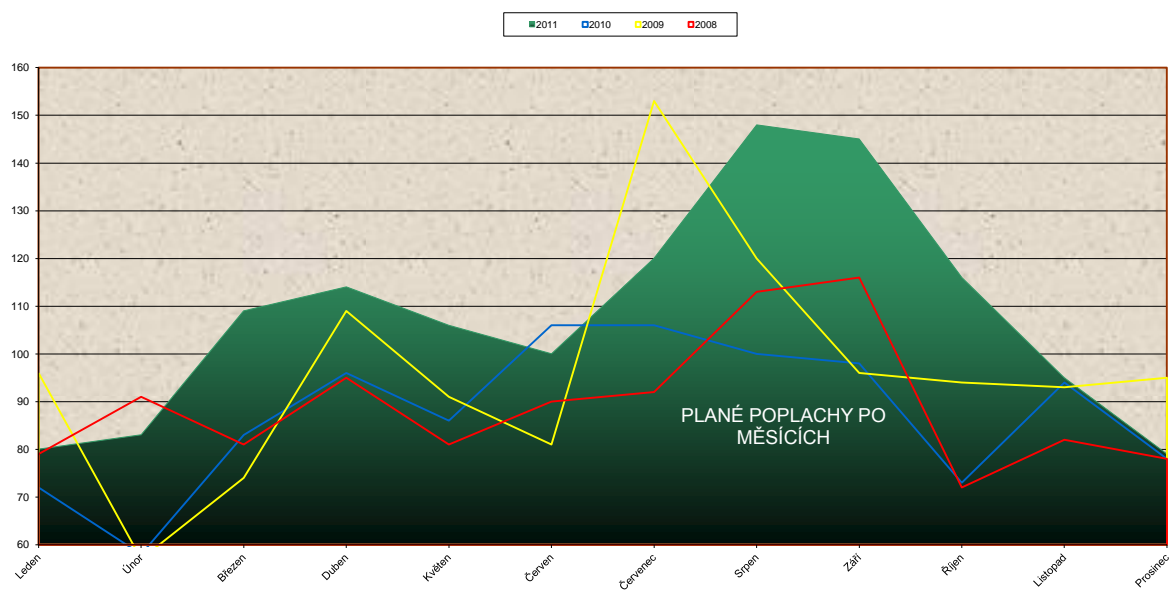
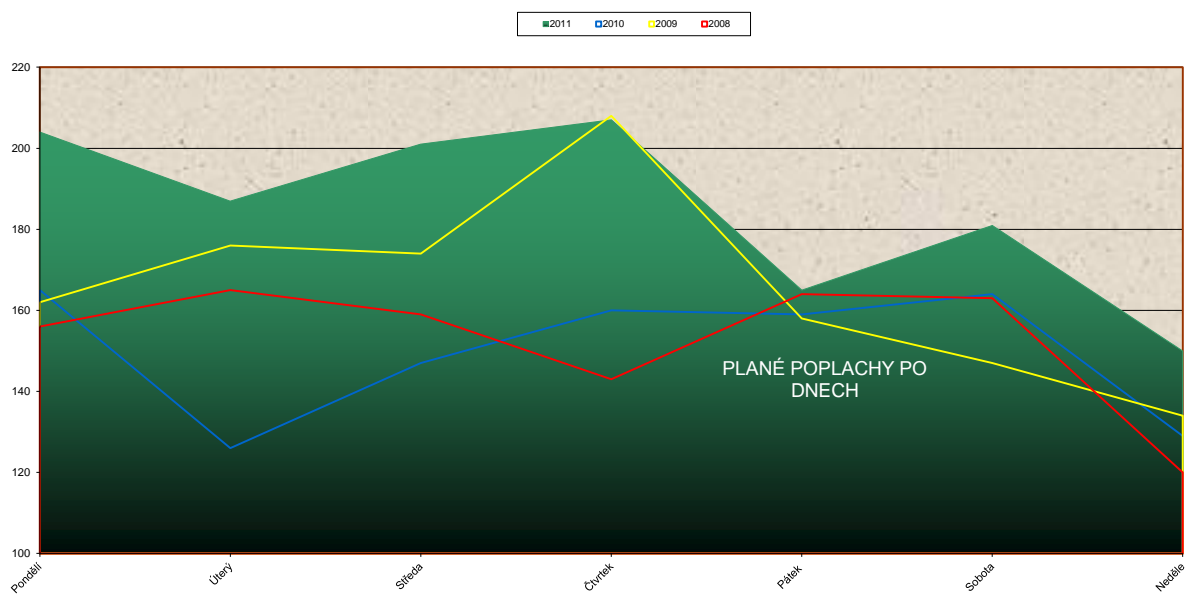
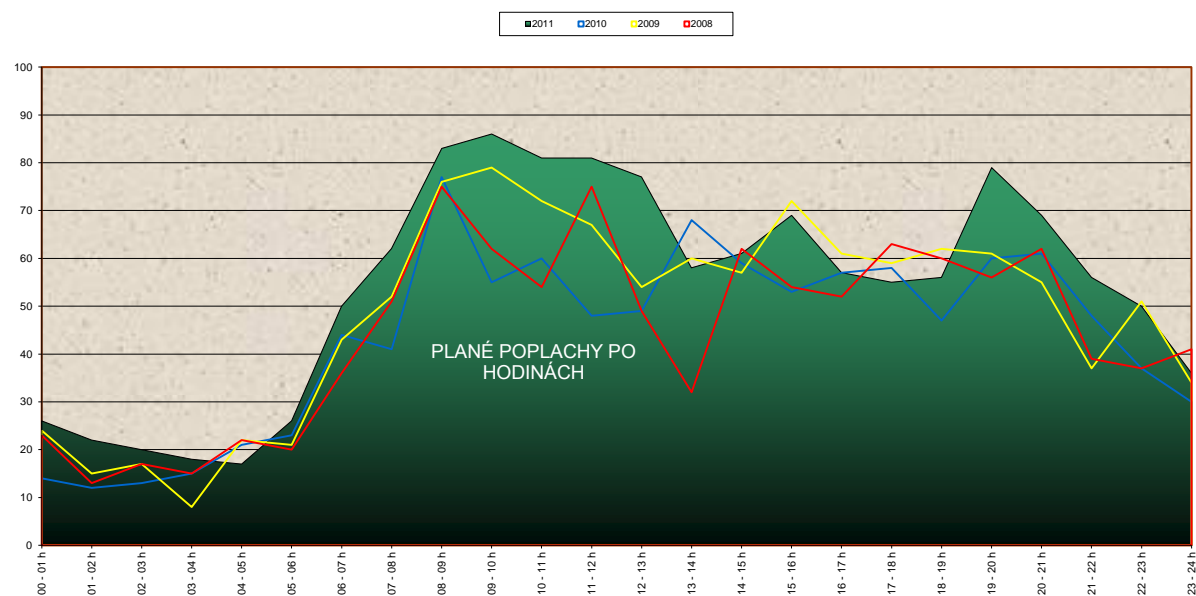
## Porovnání počtu dopravních nehod po okresech





## Porovnání počtu planých poplachů po okresech





## Informace o jednotkách PO

	2008	2009	2010	2011
Celkem událostí, kde jednotka byla	12714	13289	14059	12531
Celkem hasičů	74650	77902	78632	71905
Průměrný počet hasičů na výjezd	4,43	4,37	4,27	4,30
Průměrná vzdálenost k události [km]	7,96	7,91	8,02	8,09
Celkem zásahů samostatných	10007	10380	11089	9644
Průměrná doba jednotky na místě zásahu [min.]	61,43	59,75	91,77	63,25
Celkem výjezdů bez zásahu	188	136	234	290
Počet událostí, kdy se dostavila místní jednotka	3968	4161	4477	4115
- z toho místní je první	3203	3321	3661	3238
- z toho místní nemohla zasahovat	32	28	27	32
- z toho místní nezasahovala první	669	753	687	776
Místní nepovolána	21	18	38	27
Místní, ač povolána, se nedostavila	43	41	64	42
Celkem událostí s použitím ochranných prostředků	618	605	628	207
Celkem zásahů se vzduchovými dýchacími přístroji	1936	2229	2161	708
Celkem zásahů s kyslíkovými přístroji	2	1	1	2
Celkem zásahů s protichemickými obleky	47	41	39	9
Celkem zásahů s obleky proti sálavému teplu	696	236	164	56

## Požáry podle příčiny a činnosti při vzniku

KATEGORIE		2009		2010		2011	
		Počet požárů	Přímá škoda tis. Kč	Počet požárů	Přímá škoda tis. Kč	Počet požárů	Přímá škoda tis. Kč
Nedostatečně ověřené	neobjasněná příčina, dosud v šetření	18	9 812 Kč	14	4 415 Kč	21	6 358 Kč
	dále nešetřená příčina a činnost při vzniku	1641	0 Kč	1384	0 Kč	1784	0 Kč
Úmysl, děti	úmyslné zapálení - pachatel zjištěn	21	592 Kč	21	4 271 Kč	7	6 292 Kč
	úmyslné zapálení - pachatel nezjištěn	2	5 Kč	6	556 Kč	290	66 966 Kč
	sebevražedný úmysl, nemoc	31	6 059 Kč	30	5 845 Kč	2	10 Kč
	děti do 15 let	315	145 851 Kč	279	69 591 Kč	38	6 311 Kč
Nedbalost	kouření	161	6 194 Kč	105	4 875 Kč	89	6 158 Kč
	zakládání ohňů, vypalování trávy	52	16 016 Kč	23	68 Kč	27	108 Kč
	nesprávná obsluha topidla	22	4 661 Kč	24	1 750 Kč	11	2 509 Kč
	sušení materiálů a hořlaviny u topidla	5	695 Kč	7	404 Kč	9	2 858 Kč
	nespr. používání hořlavých kap. a plynů	5	70 Kč	5	2 935 Kč	8	43 370 Kč
	používání ohně k osvětlování, rozežhívání	29	2 764 Kč	25	4 407 Kč	22	6 114 Kč
	manipulace se žhavým popelem	25	7 483 Kč	29	655 Kč	37	1 831 Kč
	sváření a řezání, rozežhívání, rozmrazování	12	878 Kč	16	3 088 Kč	18	4 573 Kč
	zanedbání bezpečnostních předpisů	44	13 903 Kč	67	7 719 Kč	66	8 213 Kč
	nespecifikovaná nedbalost (nelze určit)	25	4 139 Kč	18	793 Kč	26	1 892 Kč
	<b>NEDBALOST CELKEM</b>	<b>380</b>	<b>56 803 Kč</b>	<b>319</b>	<b>26 694 Kč</b>	<b>313</b>	<b>77 626 Kč</b>
Komíny	nevhodná konstrukce komínu	18	2 819 Kč	14	4 497 Kč	11	6 467 Kč
	zazděný nebo přizděný trám v komíně	13	884 Kč	12	3 352 Kč	9	3 735 Kč
	spáry v komíně, nezajištěná kom. dvířka	1	5 Kč	9	4 665 Kč	5	1 510 Kč
	jiskry z komína a zažehnutí sazí v komíně	29	884 Kč	17	323 Kč	14	1 203 Kč
	<b>KOMÍNY CELKEM</b>	<b>61</b>	<b>4 592 Kč</b>	<b>52</b>	<b>12 837 Kč</b>	<b>39</b>	<b>12 915 Kč</b>
Topidla	technická závada topidla	8	3 310 Kč	3	83 Kč	4	1 356 Kč
	špatný stav topidla nebo kouřovodu	4	550 Kč	3	60 Kč	4	420 Kč
	nesprávná instalace topidel a kouřovodů	13	582 Kč	14	1 657 Kč	11	1 364 Kč
	jiná závada	1	100 Kč	1	80 Kč	3	1 002 Kč
	<b>TOPIDLA CELKEM</b>	<b>26</b>	<b>4 542 Kč</b>	<b>21</b>	<b>1 880 Kč</b>	<b>22</b>	<b>4 142 Kč</b>
Technické závady	technické závady - vada materiálu	346	129 654 Kč	330	109 011 Kč	304	73 291 Kč
	nesprávná instalace	7	482 Kč	1	0 Kč	3	73 Kč
	nesprávná údržba - není prováděná	1	0 Kč	1	3 Kč	1	3 Kč
	žhavé materiály a výrobky /i při kalení/	9	5 709 Kč	5	561 Kč	3	390 Kč
	cizí předmět ve stroji	6	5 829 Kč	13	1 625 Kč	1	50 Kč
	výboje statické elektřiny	3	281 Kč	1	200 Kč	2	10 Kč
	úlet jisker z výfuku a parního stroje	8	651 Kč	1	1 Kč	3	133 Kč
	tření a přehřátí	14	6 392 Kč	15	8 587 Kč	7	427 Kč
	ost. nepředpokl. změny provoz. parametrů	92	84 591 Kč	120	17 446 Kč	118	21 654 Kč
	<b>TECHNICKÉ ZÁVADY CELKEM</b>	<b>486</b>	<b>233 589 Kč</b>	<b>487</b>	<b>137 434 Kč</b>	<b>442</b>	<b>96 031 Kč</b>



## Požáry podle příčiny a činnosti při vzniku (pokračování)

KATEGORIE		2009		2010		2011	
				Počet požárů	Přímá škoda tis. Kč	Počet požárů	Přímá škoda tis. Kč
	Samovznícení zemědělských plodin	3	51 Kč	6	2 490 Kč	3	1 575 Kč
	Samovznícení uhlí	7	423 Kč	14	207 Kč	4	51 Kč
	Samovznícení olejů a tuků	2	273 Kč	0	0 Kč	1	20 Kč
	Samovznícení chemických látek	1	0 Kč	2	13 226 Kč	2	30 Kč
	Samovznícení chemických výrobků	2	5 Kč	3	140 Kč	1	0 Kč
	Jiné samovznícení	2	30 Kč	1	0 Kč	5	260 Kč
	<b>SAMOVZNÍČENÍ CELKEM</b>	<b>17</b>	<b>782 Kč</b>	<b>26</b>	<b>16 063 Kč</b>	<b>16</b>	<b>1 936 Kč</b>
Výbuchy	Výbuchy plynu	0	0 Kč	0	0 Kč	0	0 Kč
	Výbuchy par hořlavých kapalin	0	0 Kč	0	0 Kč	0	0 Kč
	Výbuchy prachu	0	0 Kč	0	0 Kč	0	0 Kč
	Výbuchy výbušnin	2	585 Kč	0	0 Kč	0	0 Kč
	Výbuchy tlak. nádob, kotlů	0	0 Kč	0	0 Kč	0	0 Kč
	<b>VÝBUCHY - CELKEM</b>	<b>2</b>	<b>585 Kč</b>	<b>0</b>	<b>0 Kč</b>	<b>0</b>	<b>0 Kč</b>
Manipulace s hořlavou látkou	u stříkacích zařízení	0	0 Kč	0	0 Kč	0	0 Kč
	u čerpacích zařízení pohonných hmot	0	0 Kč	0	0 Kč	0	0 Kč
	u namáčecích zařízení /lázně, vany/	0	0 Kč	0	0 Kč	0	0 Kč
	u dálkové dopravy potrubím a zásobníků	0	0 Kč	0	0 Kč	0	0 Kč
	při lepení podlahov. krytin, kladení podlah	0	0 Kč	0	0 Kč	0	0 Kč
	při výrobě hořlavých a výbušných látek	0	0 Kč	0	0 Kč	0	0 Kč
	při manipulaci s hořlavými a výbuš. látkami	1	3 Kč	0	0 Kč	0	0 Kč
	při technologii skladování	0	0 Kč	0	0 Kč	0	0 Kč
	jiné	0	0 Kč	0	0 Kč	0	0 Kč
	<b>MANIPULACE S H.L. CELKEM</b>	<b>1</b>	<b>3 Kč</b>	<b>0</b>	<b>0 Kč</b>	<b>0</b>	<b>0 Kč</b>
Mimořádné příčiny	blesk - objekty chráněné hromosvodem	1	150 Kč	2	1 800 Kč	2	20 200 Kč
	blesk - objekty nechráněné hromosvodem	4	406 Kč	4	855 Kč	4	315 Kč
	blesk - ostatní případy zapálení	3	40 Kč	1	40 Kč	2	87 Kč
	živelná pohroma /mimo blesku/	1	0 Kč	0	0 Kč	0	0 Kč
	dopravní nehoda	40	7 493 Kč	22	6 619 Kč	26	1 509 Kč
	vojenské cvičení, ohňostroje	1	1 Kč	0	0 Kč	0	0 Kč
	jiné příčiny	3	24 Kč	6	615 Kč	2	136 Kč
	<b>MIMOŘÁDNÉ PŘÍČINY</b>	<b>53</b>	<b>8 114 Kč</b>	<b>35</b>	<b>9 929 Kč</b>	<b>36</b>	<b>22 247 Kč</b>
	<b>CELKEM</b>	<b>3054</b>	<b>471 329 Kč</b>	<b>2674</b>	<b>289 515 Kč</b>	<b>3010</b>	<b>300 834 Kč</b>

## Negativní vlivy při zásazích

	2009	2010	2011
<b>Pozdní příjezd jednotek PO. Za pozdní se považují činnosti, při nichž dochází k prokazatelným časovým prodávám oproti běžným možnostem.</b>			
špatná funkce ohlašovny požáru	5	5	4
selhání spojovacích prostředků	12	12	8
pozdní ohlášení oproti času zpozorování	2	3	3
pozdní vyhlášení poplachu jednotce PO oproti ohlášení	1	1	1
pozdní výjezd jednotky PO oproti vyhlášení poplachu	2	0	0
obtížná cesta na místo	50	223	44
selhání vozidla na cestě	1	1	1
přivolaná místní jednotka nevyjela	0	0	0
pozdní přivolání dalších jednotek	0	1	0
jiné (pozdní příjezd)	12	18	8
<b>CELKEM</b>	<b>85</b>	<b>264</b>	<b>69</b>
<b>Podmínky nasazení</b>			
nedostatek sil	2	1	0
nedostatek základní techniky a technických prostředků	7	4	1
nedostatek speciální techniky	4	6	0
nedostatek vody, nevyhovující požární vodovod, zaasfaltované hydrantové uzávěry	0	2	2
nedostatek ostatních hasebních prostředků	1	1	0
nedostatek ochranných prostředků	0	10	0
selhání techniky	4	10	6
nesprávné nasazení sil a prostředků	0	0	0
špatná spolupráce s majitelem (uživatelé)	0	5	5
jiné (selhání techniky v důsledku špatného použití)	0	2	0
<b>CELKEM</b>	<b>18</b>	<b>41</b>	<b>14</b>
<b>Okolnosti znesnadňující provedení zásahu</b>			
zadýmení a přítomnost plynných toxických látek	47	61	53
sálání tepla a roztékání hořlavých hmot	8	13	4
nevypnutý elektrický proud	7	3	7
nebezpečí výbuchu nebo destrukce	7	12	6
nevyhovující nástupní plocha	5	10	8
nevyhovující zásahové nebo evakuační cesty	9	13	5
teplota pod minus 10 stupňů Celsia	15	39	7
jiné vlivy atmosférických podmínek (vítr, sucho, živelní pohroma)	215	440	72
negativní vliv technologické dispozice, nesprávné skladování	8	1	1
jiné (vícenásobné ohnisko včetně znovuzhoření, radioaktivita)	2	8	3
<b>CELKEM</b>	<b>323</b>	<b>600</b>	<b>166</b>
<b>Okolnosti znesnadňující řízení zásahu</b>			
nedostatečná podpora z OPIS	0	2	0
nedostatečná podpora z krizového štábu okresu/kraje	0	0	0
nedostatky ve spolupráci složek IZS na místě zásahu (výměna informací)	0	2	3
nedostatky ve vyžádané pomoci od orgánů místní samosprávy	0	1	0
nedostatky ve vyžádané pomoci od orgánů státní správy	0	0	0
nedostatečná nebo nevhodná reakce obyvatel na vzniklou mimořádnou událost	1	5	1
jiné (znesnad. řízení)	1	3	3
<b>CELKEM</b>	<b>2</b>	<b>13</b>	<b>7</b>

Zpracoval: mjr. Bc. Libor Pospíšil