

STATISTICKÉ ÚDAJE O ZÁSAHOVÉ ČINNOSTI
ZÁKLADNÍ UKAZATELE ROKU 2009 A POROVNÁNÍ S ROKEM 2008

Aktuální součtová tabulka

Typ události	počet	tj. v %
Požár (P)		
Požár	2991	22,38
Požár bez účasti JPO	63	0,47
CELKEM POŽÁR	3054	
Dopravní nehoda (DN)		
Dopravní nehoda silniční	2800	20,95
Dopravní nehoda silniční hromadná	36	0,27
Dopravní nehoda železniční (vč. metra)	99	0,74
Dopravní nehoda letecká	3	0,02
Dopravní nehoda – ostatní	24	0,18
CELKEM DOPRAVNÍ NEHODY	2962	
Živelní pohroma (ŽP)		
Převažující povodeň, záplava, déšť	277	2,07
Převažující sníh, námrazy	0	0,00
Převažující větrná smršť	920	6,88
Sesuv půdy	1	0,01
Živelní pohroma – ostatní (např. zemětřesení)	0	0,00
CELKEM ŽIVELNÍ POHROMA	1198	
Únik nebezpečné chemické látky (UNL)		
Únik plynu/aerosolu	69	0,52
Únik kapaliny (mimo ropných produktů)	32	0,24
Únik ropných produktů	695	5,20
Únik pevné látky	0	0,00
Únik nebezpečné chem. látky – ostatní (včetně jiné než chemické)	8	0,06
CELKEM ÚNIKY NL	804	
Technická havárie (TH)		
Technická havárie	5	0,04
Technická pomoc	3791	28,36
Technologická pomoc	157	1,17
Ostatní pomoc	237	1,77
CELKEM TECHNICKÉ HAVÁRIE	4190	
Radiační havárie a nehoda (RHN)		
Radiační havárie a nehoda	0	0,00
Ostatní mimořádné události (OMU)		
Ostatní mimořádné události (epidemie, nákazy a jiné)	0	0,00
Planý poplach (PP)		
Planý poplach	1159	8,67
Celkem	13367	událostí

Aktuální součtová tabulka po okresech

	Benešov	Beroun	Kladno	Kolín	Kutná Hora	Mělník	Mladá Boleslav	Nymburk	Praha-východ	Praha-západ	Příbram	Rakovník
Požár (P)												
požár	206	197	378	198	137	301	276	221	367	306	279	125
Požár bez účasti JPO	5	6	9	7	1	4	4	5	9	9	3	1
Dopravní nehoda (DN)												
Dopravní nehoda silniční	271	234	210	176	128	202	328	183	448	271	234	115
Dopravní nehoda silniční hromadná	8	4	2	0	3	3	5	1	6	2	2	0
Dopravní nehoda železniční (vč. metra)	13	11	6	12	8	7	8	10	9	7	4	4
Dopravní nehoda letecká	1	0	0	0	1	0	0	0	0	1	0	0
Dopravní nehoda – ostatní	2	2	1	1	1	3	0	0	1	9	3	1
Živelní pohroma (ŽP)												
Převažující povodeň, záplava, déšť	25	25	11	8	13	27	9	14	18	46	80	1
Převažující sníh, námrazy	0	0	0	0	0	0	0	0	0	0	0	0
Převažující větrná smršť	32	66	92	55	19	132	166	107	121	47	58	25
Sesuv půdy	0	0	0	0	0	0	0	0	0	1	0	0
Živelní pohroma – ostatní (např. zemětřesení)	0	0	0	0	0	0	0	0	0	0	0	0
Únik nebezpečné chemické látky (UNL)												
Únik plynu/aerosolu	0	9	5	10	3	14	4	5	6	5	3	5
Únik kapaliny (mimo ropných produktů)	4	0	0	2	5	4	5	2	3	6	1	0
Únik ropných produktů	52	33	53	36	23	59	122	31	124	83	48	31
Únik pevné látky	0	0	0	0	0	0	0	0	0	0	0	0
Únik nebezpečné chem. látky – ostatní (včetně jiné, než chemické)	0	0	0	2	0	0	0	1	0	2	1	2
Technická havárie (TH)												
Technická havárie	0	0	1	2	0	0	0	0	0	0	1	1
Technická pomoc	326	311	355	225	284	290	562	276	368	342	300	152
Technologická pomoc	15	10	28	8	15	17	6	5	10	19	12	12
Ostatní pomoc	7	1	12	13	63	20	78	11	8	11	6	7
Radiační havárie a nehoda (RHN)												
Radiační havárie a nehoda	0	0	0	0	0	0	0	0	0	0	0	0
Ostatní mimořádné události (OMU)												
Ostatní mimořádné události (epidemie,	0	0	0	0	0	0	0	0	0	0	0	0
Planý poplach (PP)												
Planý poplach	73	34	58	29	15	394	300	40	98	61	44	13
Celkem	1040	943	1221	784	719	1477	1873	912	1596	1228	1079	495

Počet jednotlivých událostí podle objektu vzniku

	Požár	Dopravní nehoda	Živelní pohroma	Únik NL	Technická havárie	Planý poplach	Celkem
Budovy pro zdravotnictví	1	0	1	0	27	3	32
Budovy pro služby a osobní hygienu	1	0	1	0	3	0	5
Budovy pro výchovu, vědu a výzkum	2	0	5	0	55	8	70
Budovy pro kulturu a tělovýchovu	4	0	3	2	16	9	34
Budovy administrativní	10	0	11	2	37	16	76
Budovy pro společné ubytování	69	0	10	0	71	7	157
Budovy pro obchod a stravování	31	0	15	2	37	25	110
Budovy pro sociální zabezpečení	6	0	2	0	56	1	65
Budovy historické a církevní	2	0	1	0	15	1	19
Bytový fond domovní	140	0	55	17	765	33	1010
Rodinné domky	267	1	137	14	376	25	820
Ostatní budovy pro bydlení	16	0	2	0	8	3	29
Výrobní budovy mimo zemědělské a lesy	44	0	2	18	84	325	473
Energetické výrobní budovy	19	0	6	4	33	152	214
Budovy pro dopravu a spoje	5	0	5	0	28	9	47
Budovy pro garážování a údržbu	12	0	6	1	9	9	37
Budovy pro skladování nezeměděl.	12	0	1	1	11	6	31
Budovy pro živočišnou a rostlinnou výrobu	7	0	0	0	2	0	9
Budovy pro skladování zem. produktů	8	0	0	0	7	1	16
Objekty mimo budov	21	1	31	31	154	74	312
Objekty mimo budov v zemědělství	2	0	0	0	2	1	5
Objekty ve výstavbě a rekonstrukci	4	0	2	0	9	1	16
Opuštěné objekty a demolice	170	1	0	0	11	7	189
Provizoria a účelové objekty	88	0	3	1	18	8	118
Dopravní prostředky a pracovní stroje	444	2913	14	411	349	105	4236
Garáže mimo budov	3	1	0	0	2	0	6
Komunikace	2	9	42	270	94	26	443
Zemědělské plochy	138	0	0	0	11	11	160
Lesy	83	0	62	1	120	55	321
Volné skládky	650	7	779	26	1004	141	2607
Odpady	729	0	0	2	14	64	809
Nezatríděno	64	29	2	1	762	33	891
OBJEKTY CELKEM	3054	2962	1198	804	4190	1159	13367

Zásahy dle vzdálenosti

Vzdálenost	Požár	Dopravní nehoda	Živelní pohroma	Únik NL	Technická havárie	Planý poplach	Celkem
do 1 km	794	180	221	195	864	428	2682
1 - 2 km	702	207	207	143	842	194	2295
2 - 3 km	464	199	128	80	513	149	1533
3 - 4 km	407	213	84	59	352	73	1188
4 - 5 km	429	216	133	38	245	105	1166
5 - 6 km	335	209	72	34	188	50	888
6 - 7 km	315	195	47	40	165	34	796
7 - 8 km	302	203	51	44	140	33	773
8 - 9 km	197	156	29	23	103	27	535
9 - 10 km	335	224	77	31	164	53	884
11 - 15 km	838	766	138	112	488	139	2481
16 - 20 km	409	460	74	54	247	59	1303
nad 20 km	305	310	81	32	267	39	1034
CELKEM	5832	3538	1342	885	4578	1383	17558

Počty jednotek u událostí

	Požár	Dopravní nehoda	Živelní pohroma	Únik NL	Technická havárie	Planý poplach	Celkem
Zasahovalo jednotek	5899	3542	1345	887	4590	1411	17674
- z toho HZS ČR	3054	3080	576	670	3112	572	11064
- z toho HZS podniku	231	146	60	96	635	597	1765
- z toho SDH obcí	2605	315	709	120	841	242	4832
- z toho SDH podniku	6	0	0	1	0	0	7
- z toho jiné	3	1	0	0	2	0	6
Počet všech událostí	2989	2961	1197	802	4186	1154	13289
- s účastí j. HZS ČR	2710	2811	557	645	3025	545	10293
- s účastí j. HZS podniku	222	135	58	95	627	597	1734
- s účastí j. SDH obcí	1720	305	671	116	789	205	3806
- s účastí j. SDH podniku	6	0	0	1	0	0	7
- s účastí jednotek jiných	3	1	0	0	2	0	6

Základní údaje o požárech po okresech I. část

	Benešov	Beroun	Kladno	Kolín	Kutná Hora	Mělník
Počet požárů CELKEM	211	203	387	205	138	305
Požáry se škodou < než 10 000,- Kč	121	152	277	137	100	229
Požáry se škodou 10 000 – 250 000,- Kč	65	38	86	49	30	62
Požáry se škodou 250 100 – 999 999 Kč	13	9	13	16	5	11
Požáry se škodou od 1 000 000,- Kč	12	4	11	3	3	3
Počet usmrcených CELKEM	1	0	1	2	0	1
Usmrcených < 15 let	0	0	0	0	0	0
Usmrcených 15 let – 60 let	1	0	1	2	0	1
Usmrcených > 60 let	0	0	0	0	0	0
Usmrcených – hasiči HZS ČR	0	0	0	0	0	0
Usmrcených – hasiči HZS podniku	0	0	0	0	0	0
Usmrcených – hasiči SDH, ostatní	0	0	0	0	0	0
Počet zraněných CELKEM	9	5	14	7	6	9
Zraněných < 15 let	0	0	2	0	0	0
Zraněných 15 let – 60 let	5	4	10	5	4	0
Zraněných > 60 let	1	0	0	2	1	2
Zraněných – hasiči HZS ČR	0	1	2	0	1	4
Zraněných – hasiči HZS podniku	0	0	0	0	0	1
Zraněných – hasiči SDH, ostatní	3	0	0	0	0	2
Evakuováno celkem	0	201	17	21	8	20
Zachráněno celkem	0	4	0	15	0	6
Přímá škoda (tis. Kč)	41 899	18 515	37 206	15 626	10 076	51 681
Uchráněné hodnoty (tis. Kč)	43 341	288 772	214 929	166 502	34 502	325 294

Základní údaje o požárech po okresech II. část

	Mladá Boleslav	Nymburk	Praha-východ	Praha-západ	Příbram	Rakovník
Počet požárů CELKEM	280	226	376	315	282	126
Požáry se škodou < než 10 000,- Kč	170	166	240	199	210	97
Požáry se škodou 10 000 – 250 000,- Kč	80	54	105	82	57	22
Požáry se škodou 250 100 – 999 999 Kč	18	2	21	23	10	6
Požáry se škodou od 1 000 000,- Kč	12	4	10	11	5	1
Počet usmrcených CELKEM	1	1	1	5	0	0
Usmrcených < 15 let	0	0	0	0	0	0
Usmrcených 15 let – 60 let	0	0	0	2	0	0
Usmrcených > 60 let	1	1	1	3	0	0
Usmrcených – hasiči HZS ČR	0	0	0	0	0	0
Usmrcených – hasiči HZS podniku	0	0	0	0	0	0
Usmrcených – hasiči SDH, ostatní	0	0	0	0	0	0
Počet zraněných CELKEM	23	9	16	20	5	11
Zraněných < 15 let	1	0	0	2	0	0
Zraněných 15 let – 60 let	17	6	7	12	3	6
Zraněných > 60 let	0	0	1	1	1	1
Zraněných – hasiči HZS ČR	4	1	3	5	1	3
Zraněných – hasiči HZS podniku	0	0	0	0	0	0
Zraněných – hasiči SDH, ostatní	1	2	5	0	0	1
Evakuováno celkem	103	43	34	127	0	18
Zachráněno celkem	9	1	5	11	0	2
Přímá škoda (tis. Kč)	127 773	22 532	69 196	49 843	22 267	4 715
Uchráněné hodnoty (tis. Kč)	325 690	48 888	157 514	127 874	53 755	45 853

Požáry v jednotlivých odvětvích hospodářství

Odvětví	počet požárů	podíl v %	přímá škoda v tis. Kč	podíl v %	Usmrceno	Zraněno
Zemědělství	111	3,63	37 301,00	7,91	0	8
Lesnictví	83	2,72	1 255,00	0,27	0	4
Dobývání nerost. surovin	1	0,03	0,00	0,00	0	0
Zpracovatelský průmysl	82	2,69	87 860,00	18,64	0	7
Výroba, rozvod el. a plynu	25	0,82	11 303,00	2,40	0	0
Stavebnictví	7	0,23	442,00	0,09	0	0
Obchod, opravy zboží	29	0,95	30 974,00	6,57	0	0
Pohostinství, ubytování	97	3,18	26 181,00	5,55	3	25
Doprava	418	13,69	174 747,00	37,08	0	36
Pošty, telekomunikace	7	0,23	158,00	0,03	0	0
Peněžnictví, pojišťovnictví	3	0,10	561,00	0,12	0	0
Služby pod., výzkum, real.	11	0,36	8 433,00	1,79	0	2
Veřej. správa, bezpečnost	3	0,10	2,00	0,00	0	0
Školství	2	0,07	1,00	0,00	0	0
Zdravotnictví, sociální	6	0,20	370,00	0,08	0	1
Ostatní veřejné a osobní	233	7,63	20 695,00	4,39	0	2
Soukromé domácnosti	294	9,63	71 036,00	15,07	10	49
Jiné a nezatříděno	1642	53,77	10,00	0,00	0	0
Celkem	3054		471 329,00		13	134

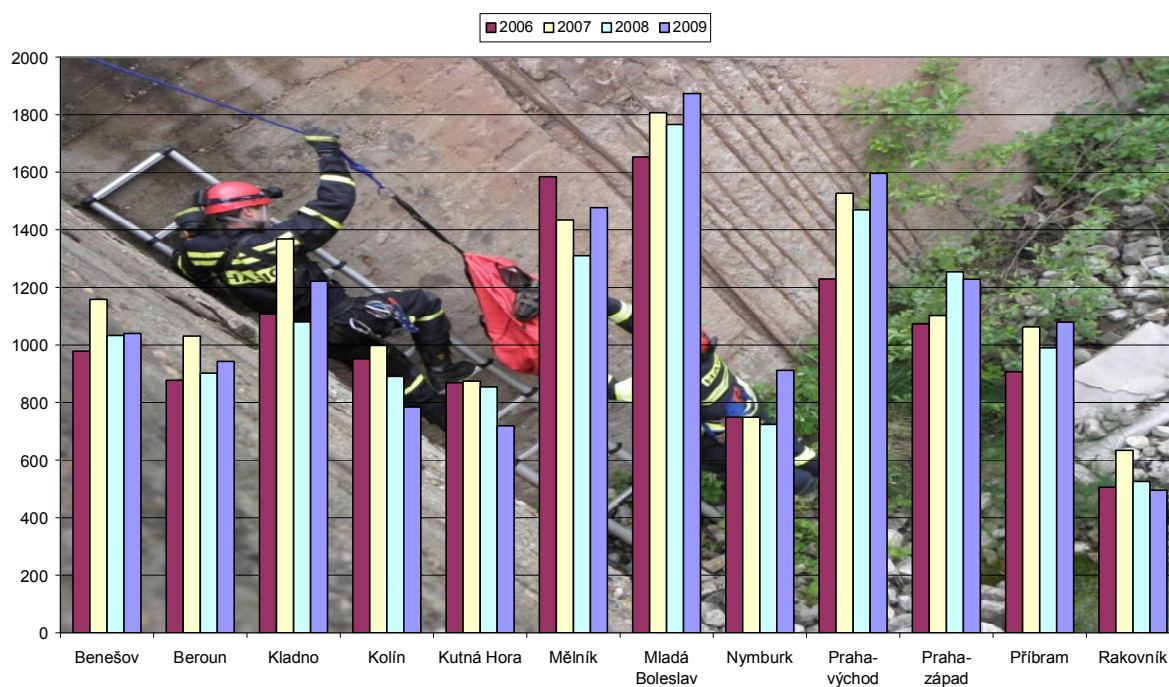
Souhrnné informace o událostech po okresech usmrceno, zraněno

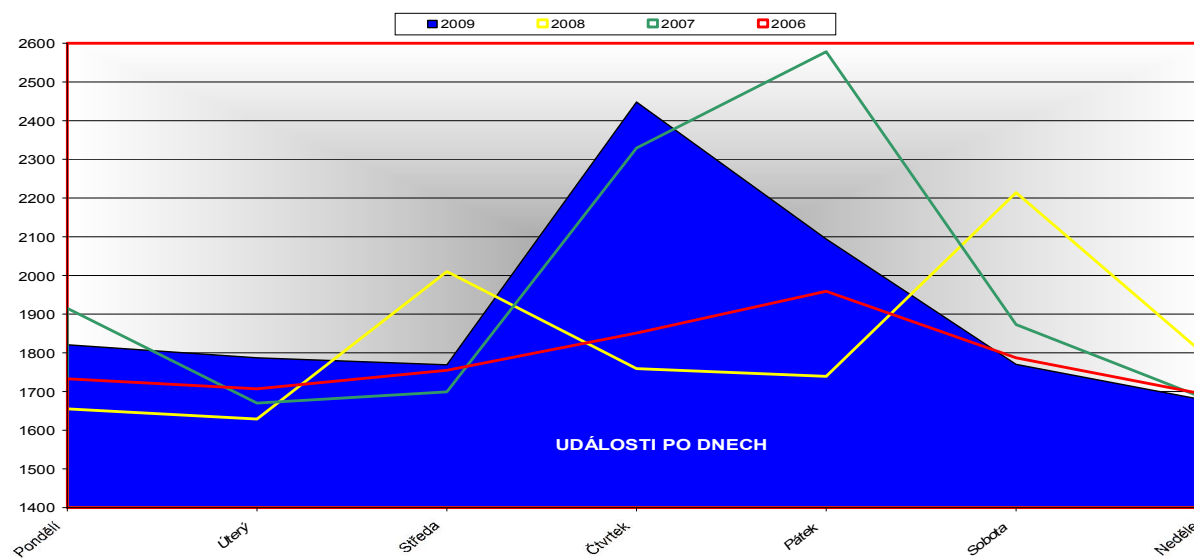
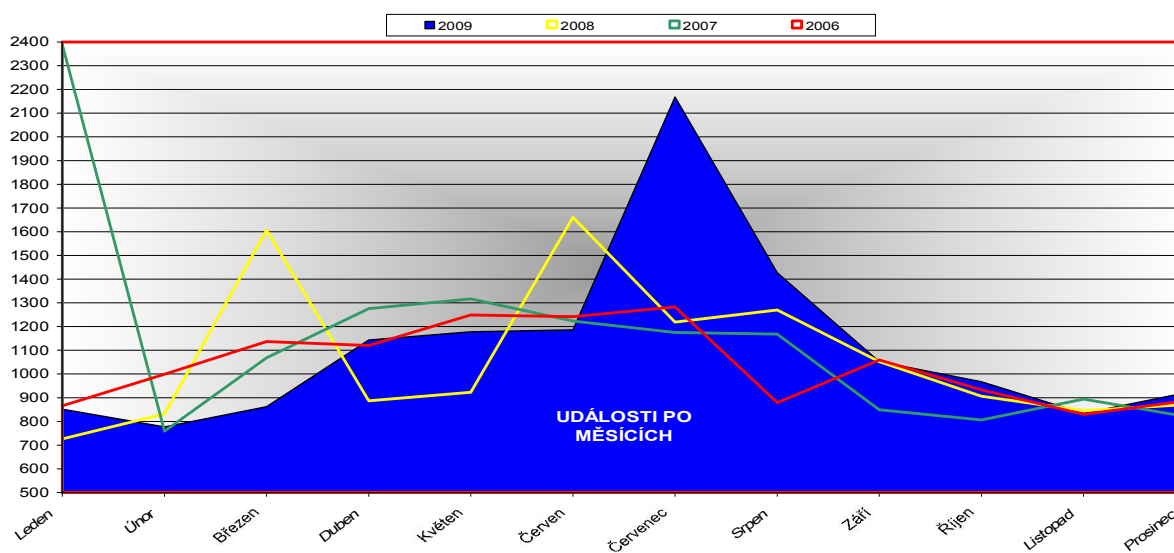
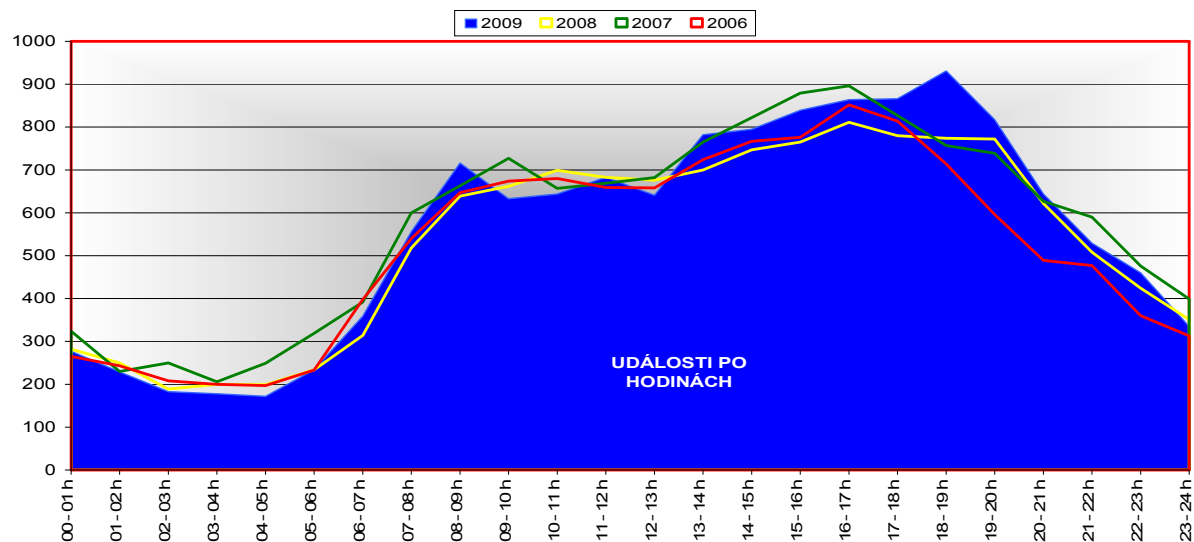
		Benešov	Beroun	Kladno	Kolín	Kutná Hora	Mělník	Mladá Boleslav	Nymburk	Praha východ	Praha západ	Příbram	Rakovník	CELKEM
Civilní osoby	Usmrcených	24	21	32	11	16	22	28	25	19	29	25	15	267
	Zraněných	286	199	244	190	172	226	586	198	424	261	247	133	3166
	Zachráněných	70	117	95	108	110	143	295	77	148	107	101	34	1405
	Evakuovaných	260	201	17	21	8	101	162	58	105	131	45	18	1127
Hasiči	Usmrcených	0	0	0	0	0	0	0	0	0	0	0	0	0
	Zraněných profesionálních	0	5	7	2	2	8	4	1	8	5	1	6	49
	Zraněných dobrovolných	1	0	0	0	0	3	1	2	7	0	0	1	15

Usmrcené a zraněné osoby podle kategorie

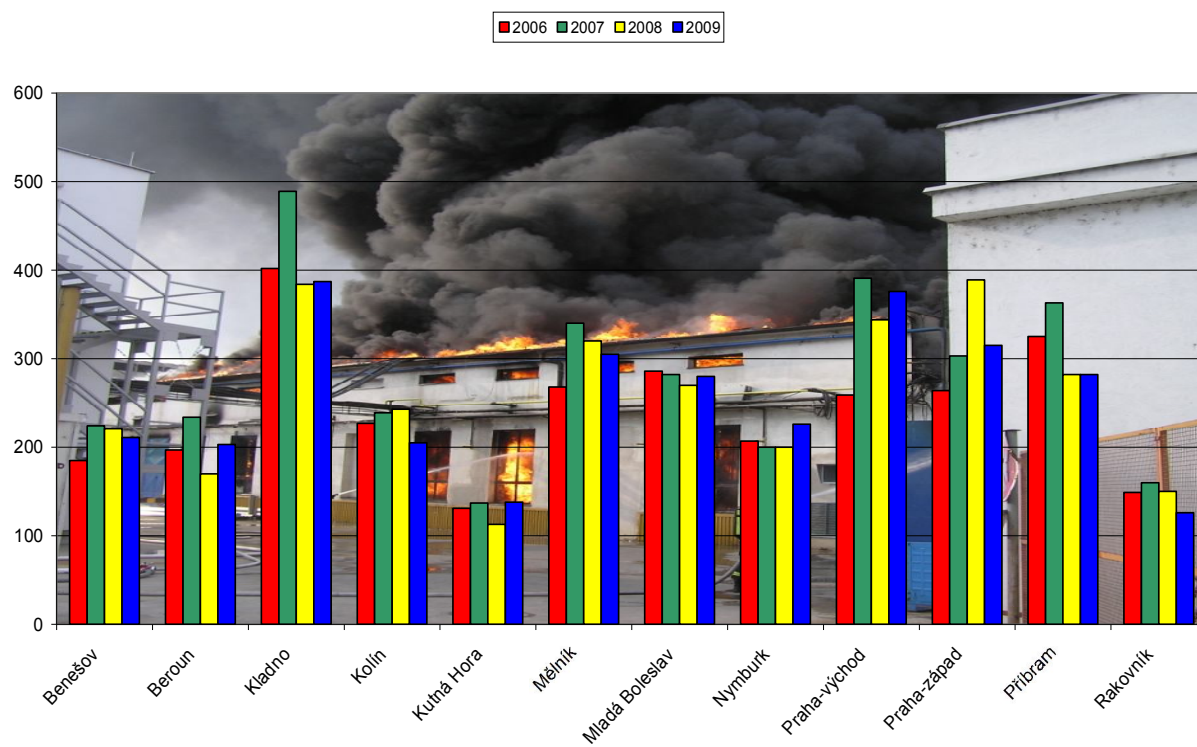
Kategorie	Usmrcených osob	Zraněných osob
Děti do 15 let	1	110
Osoby od 15 do 60 let	200	2847
Osoby nad 60 let	66	209
Hasiči HZS ČR	0	49
Hasiči HZS podniků	0	2
Hasiči SDH, ostatní HZS	0	17
Hasiči neurčených jednotek	0	2
Příslušníci složek IZS	1	8
CELKEM	268	3244

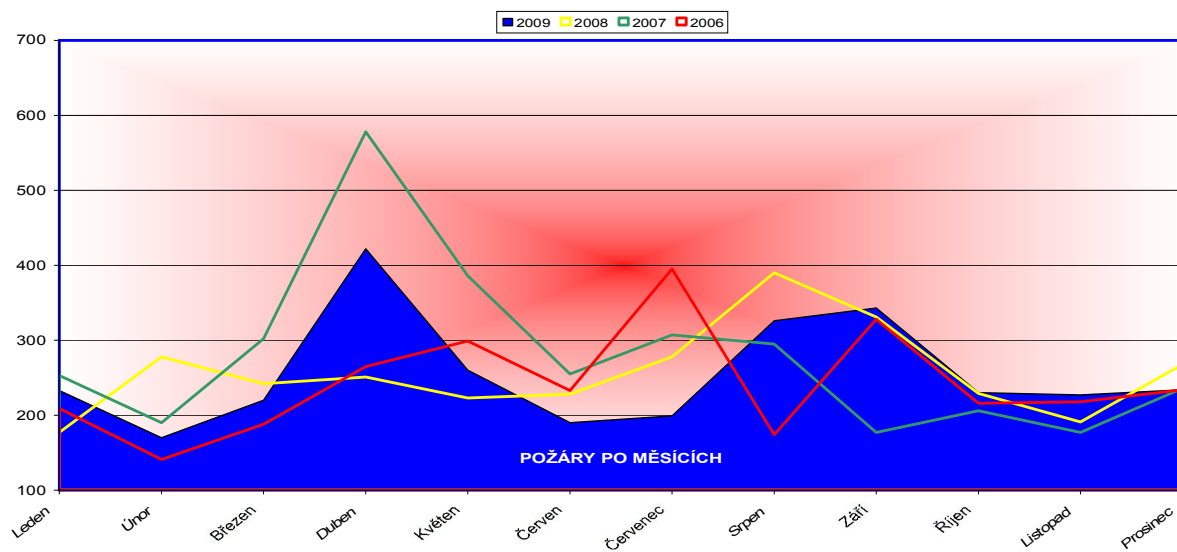
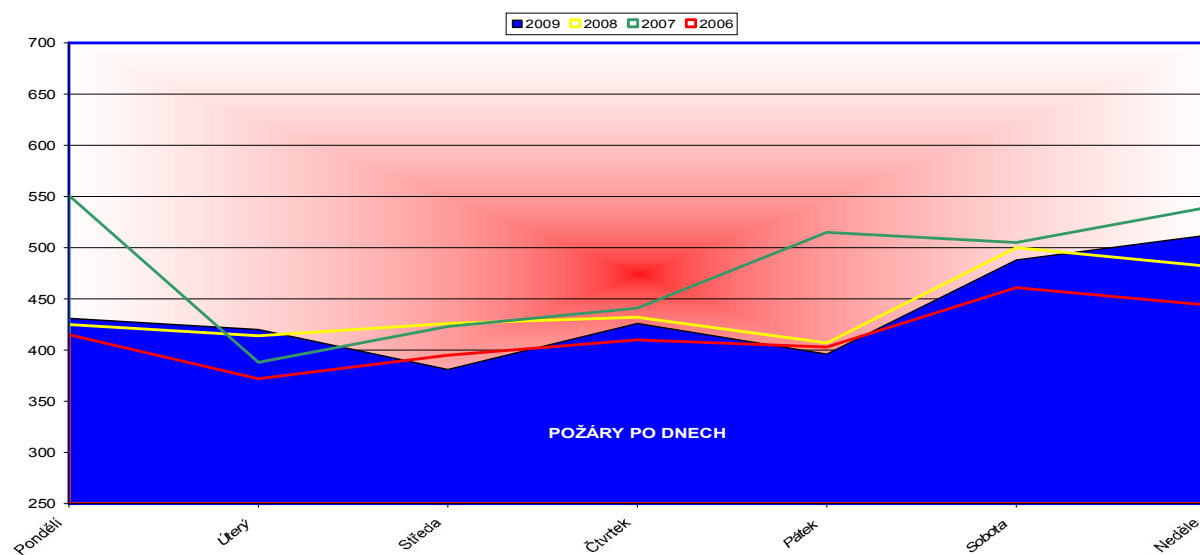
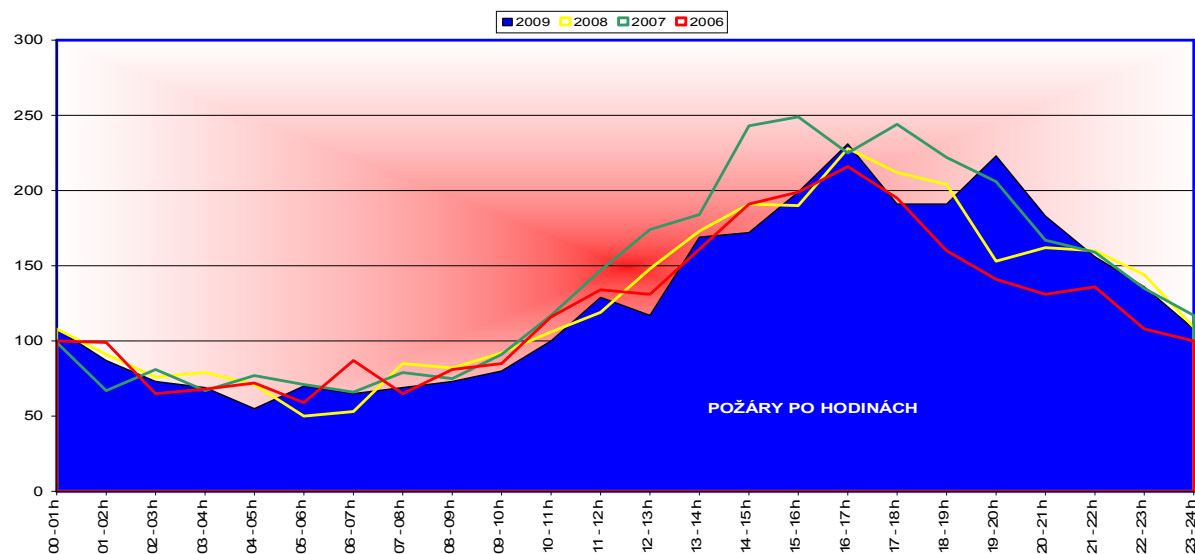
Porovnání počtu událostí po okresech



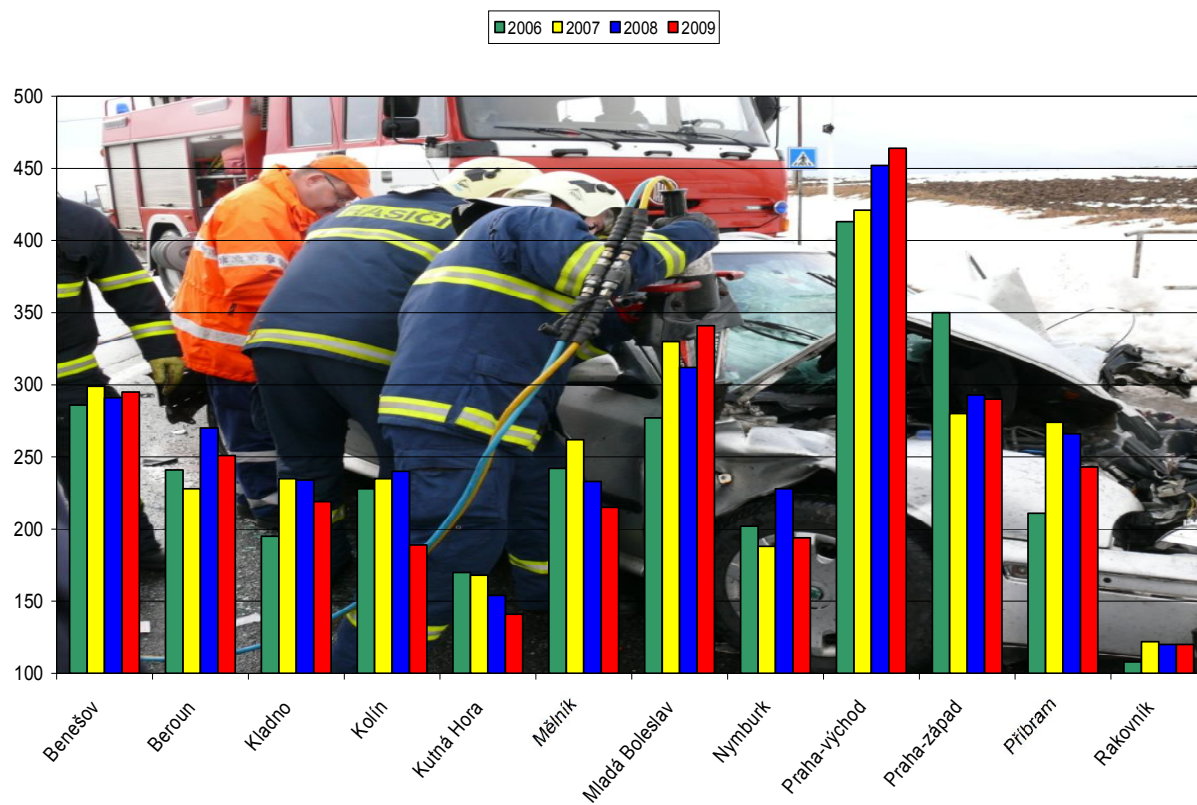


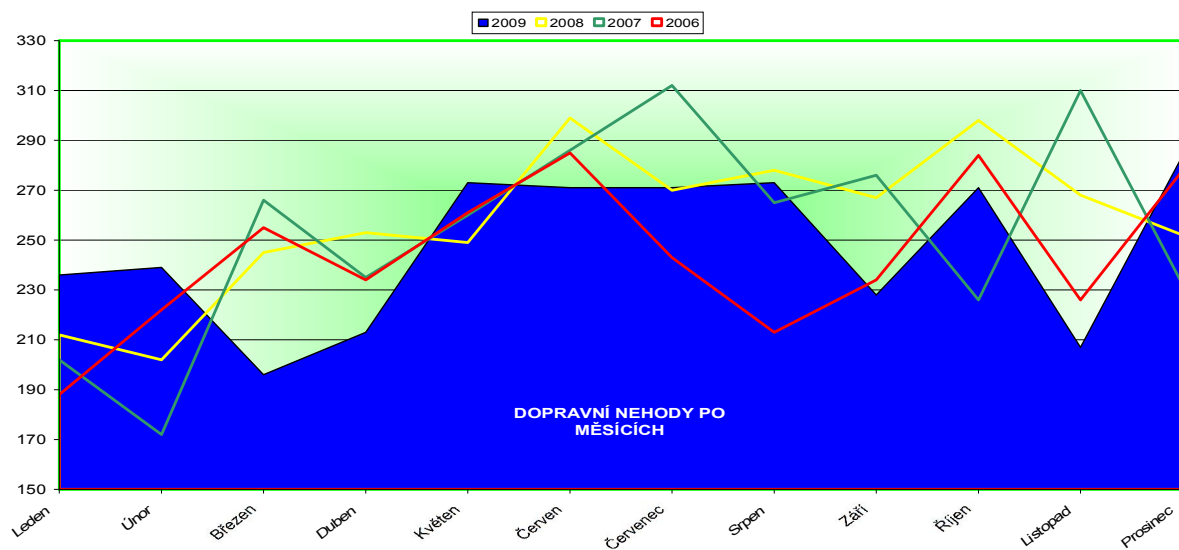
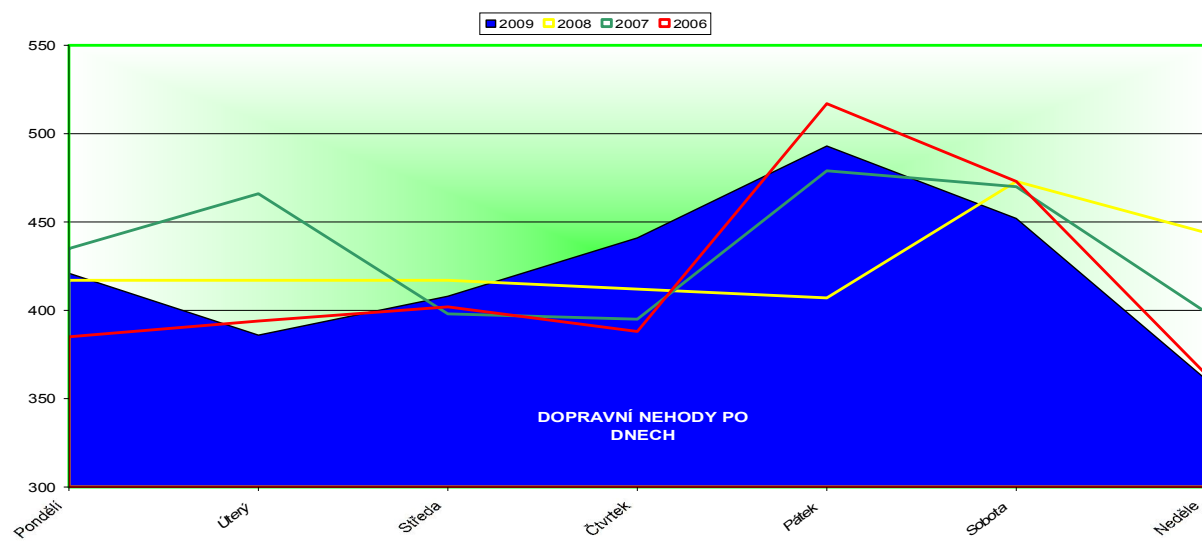
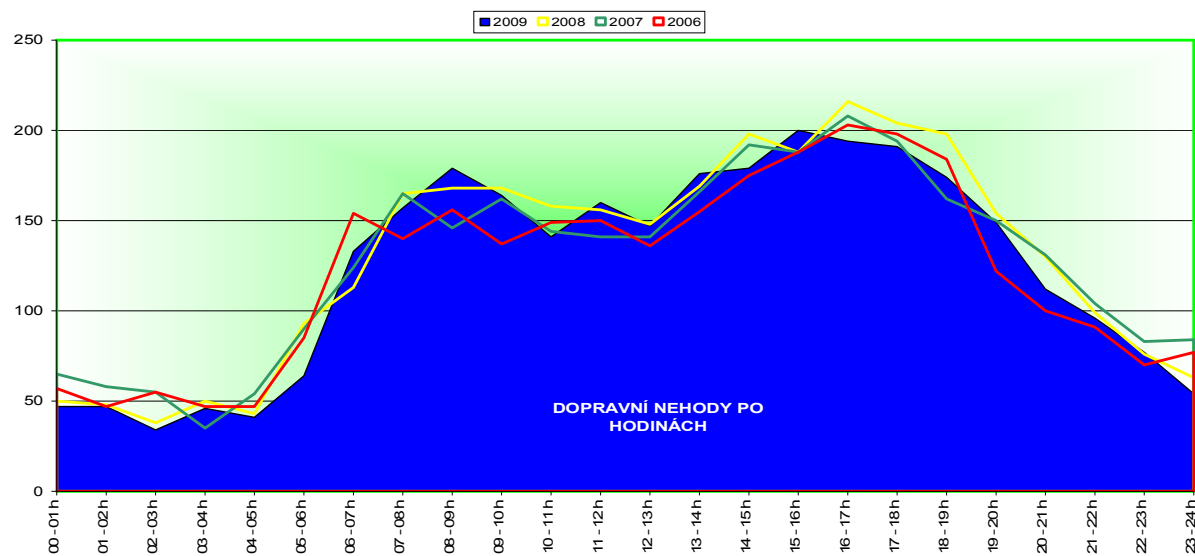
Porovnání počtu požárů po okresech



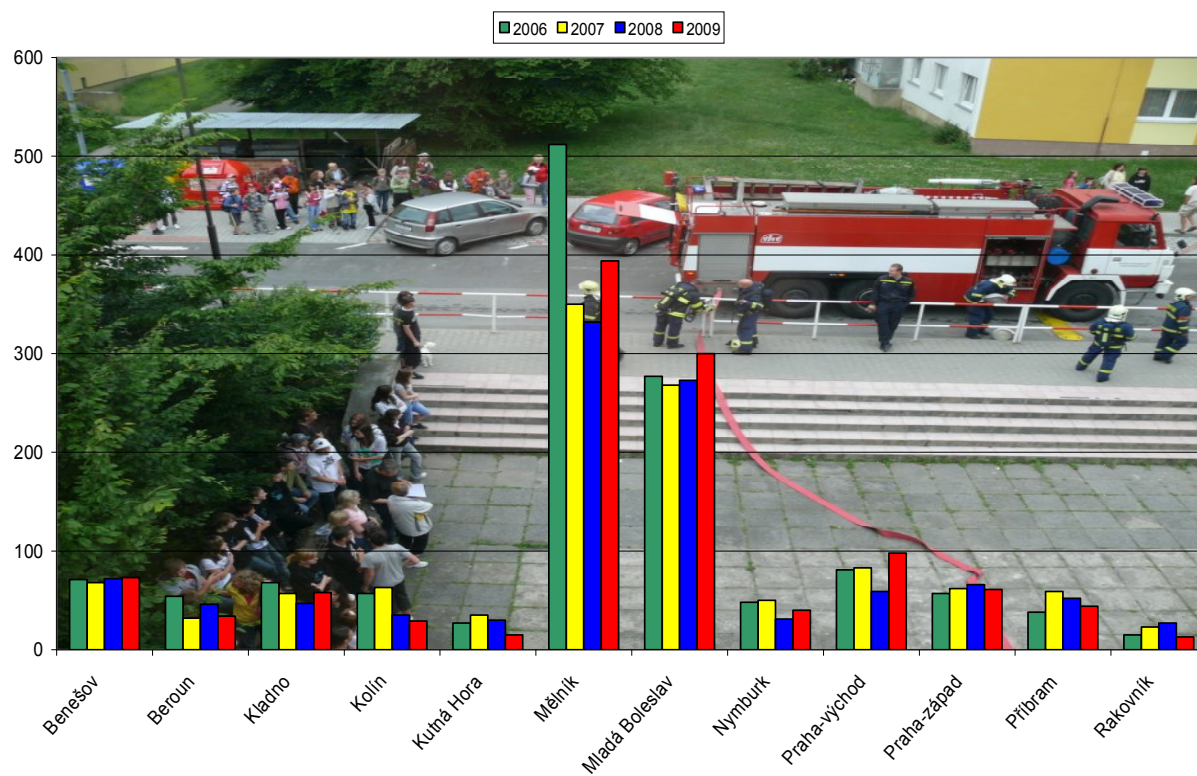


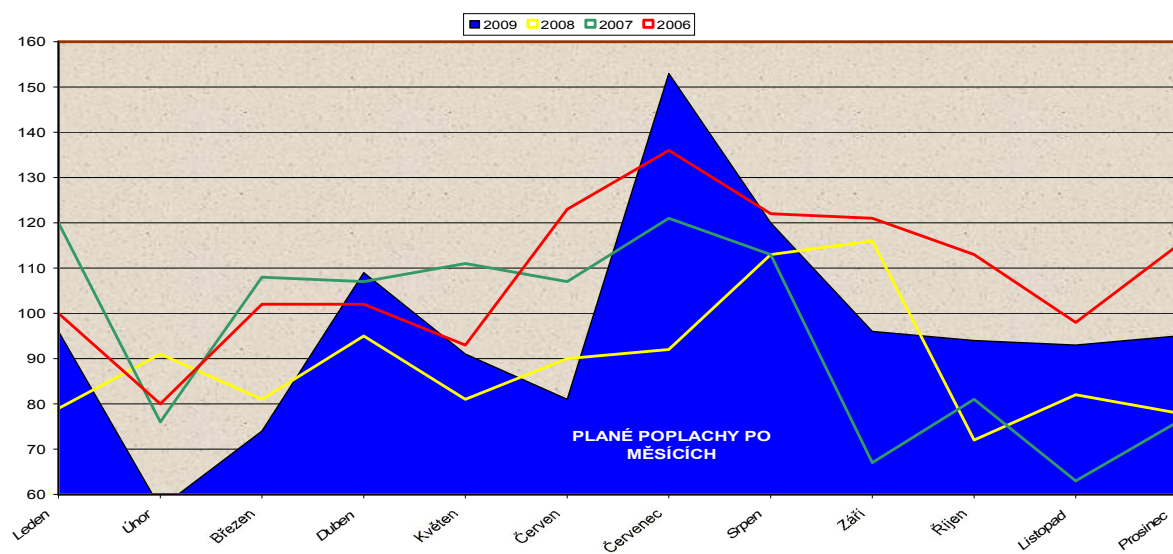
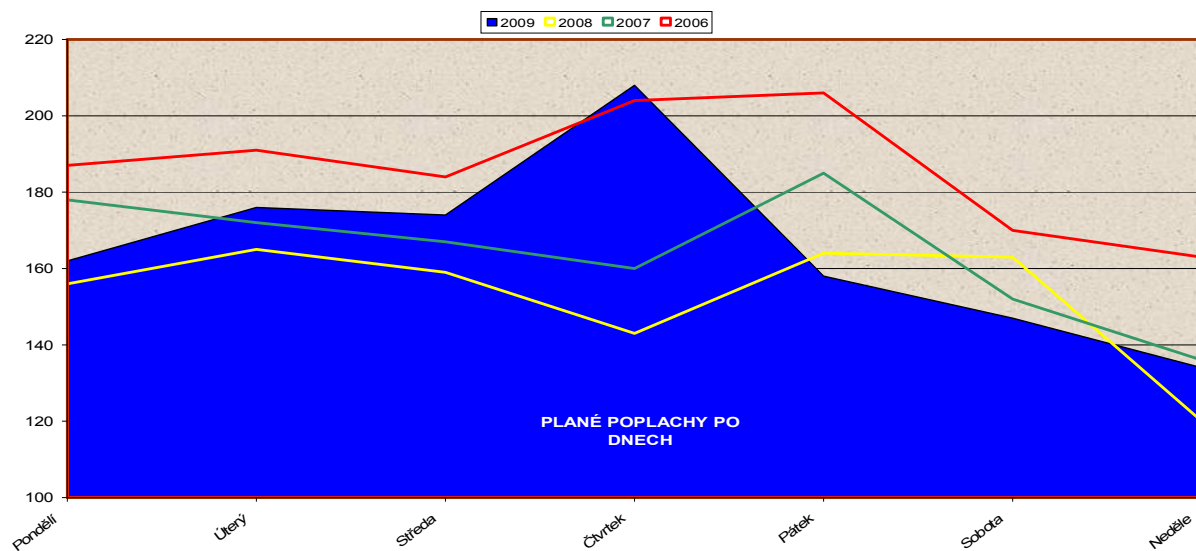
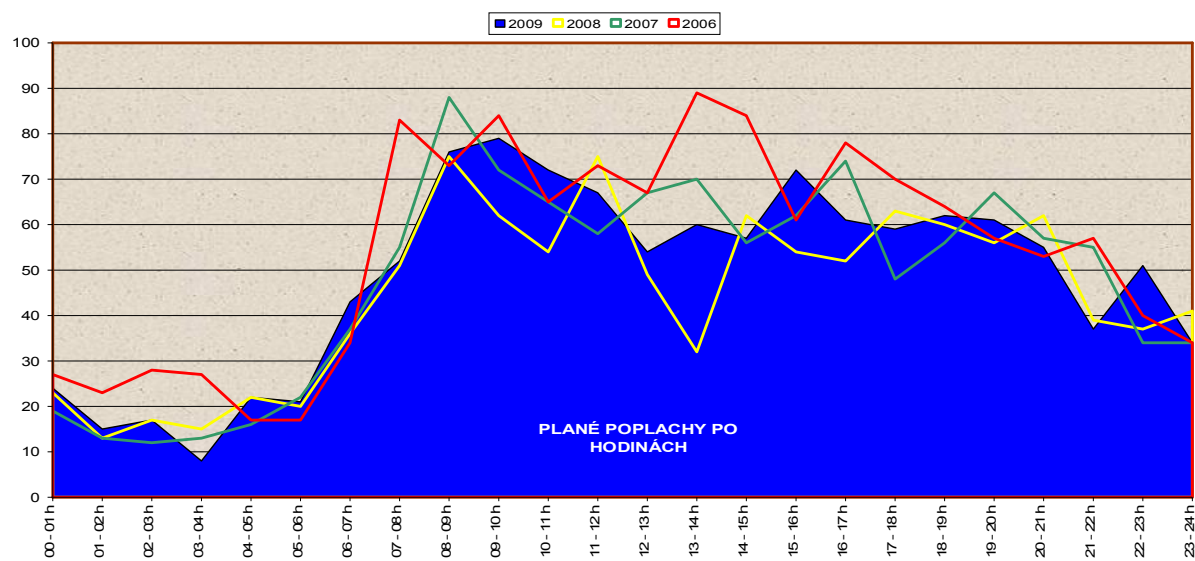
Porovnání počtu dopravních nehod po okresech





Porovnání počtu planých poplachů po okresech





Informace o jednotkách PO

	2006	2007	2008	2009
Celkem událostí, kde jednotka byla	12308	13286	12714	13289
Celkem hasičů	65711	73274	74650	77902
Průměrný počet hasičů na výjezd	4,29	4,31	4,43	4,37
Průměrná vzdálenost k události [km]	8,27	11,5	7,96	7,91
Celkem zásahů samostatných	7135	11081	10007	10380
Průměrná doba jednotky na místě zásahu [min.]	177,94	79,27	61,43	59,75
Celkem výjezdů bez zásahu	118	121	188	136
Počet událostí, kdy se dostavila místní jednotka	6080	3233	3968	4161
- z toho místní je první	5346	2695	3203	3321
- z toho místní nemohla zasahovat	17	12	32	28
- z toho místní nezasahovala první	477	508	669	753
Místní nepovolána	237	17	21	18
Místní, ač povolána, se nedostavila	3	1	43	41
Celkem událostí s použitím ochranných prostředků	586	741	618	605
Celkem zásahů se vzduchovými dýchacími přístroji	1688	2222	1936	2229
Celkem zásahů s kyslíkovými přístroji	4	1	2	1
Celkem zásahů s protichemickými obleky	93	102	47	41
Celkem zásahů s obleky proti sálavému teplu	564	904	696	236

Požáry podle příčiny a činnosti při vzniku

KATEGORIE		2007		2008		2009	
		Počet požárů	Přímá škoda tis. Kč	Počet požárů	Přímá škoda tis. Kč	Počet požárů	Přímá škoda tis. Kč
Nedostatečně řešené	neobjasněná příčina, dosud v šetření	110	15 341 Kč	30	27 306 Kč	18	9 812 Kč
	dále nešetřená příčina a činnost při vzniku	1 657	0 Kč	1574	0 Kč	1641	0 Kč
Úmysl, děti	úmyslné zapálení - pachatel zjištěn	31	7 439 Kč	22	2 849 Kč	21	592 Kč
	úmyslné zapálení - pachatel nezjištěn	255	43 647 Kč	346	60 046 Kč	2	5 Kč
	sebevražedný úmysl, nemoc	5	2 050 Kč	3	251 Kč	31	6 059 Kč
	děti do 15 let	51	14 355 Kč	32	2 692 Kč	315	145 851 Kč
Nedbalost	kouření	242	111 572 Kč	191	8 617 Kč	161	6 194 Kč
	zakládání ohňů, vypalování trávy	76	1 229 Kč	40	607 Kč	52	16 016 Kč
	nesprávná obsluha topidla	20	2 815 Kč	29	6 453 Kč	22	4 661 Kč
	sušení materiálů a hořlaviny u topidla	10	839 Kč	9	366 Kč	5	695 Kč
	nespr. používání hořlavých kap. a plynů	7	487 Kč	5	105 Kč	5	70 Kč
	používání ohně k osvětlování, rozehrívání	34	2 528 Kč	26	22 426 Kč	29	2 764 Kč
	manipulace se žhavým popelem	36	1 098 Kč	35	4 695 Kč	25	7 483 Kč
	sváření a řezání, rozehrívání, rozmrazování	21	34 016 Kč	15	708 Kč	12	878 Kč
	zanedbání bezpečnostních předpisů	64	27 838 Kč	56	106 433 Kč	44	13 903 Kč
	nespecifikovaná nedbalost (nelze určit)	29	7 580 Kč	27	3 287 Kč	25	4 139 Kč
	NEDBALOST CELKEM	539	190 002 Kč	433	153 697 Kč	380	56 803 Kč
Komíny	nevhodná konstrukce komínu	9	825 Kč	12	2 477 Kč	18	2 819 Kč
	zazděný nebo přizděný trám v komíně	13	2 373 Kč	9	2 468 Kč	13	884 Kč
	spáry v komíně, nezajištěná kom. dvířka	10	1 970 Kč	4	1 020 Kč	1	5 Kč
	jiskry z komína a zažehnutí sazí v komíně	28	1 538 Kč	22	781 Kč	29	884 Kč
	KOMÍNY CELKEM	60	6 706 Kč	47	6 746 Kč	61	4 592 Kč
Topidla	technická závada topidla	10	1 270 Kč	4	1 060 Kč	8	3 310 Kč
	špatný stav topidla nebo kouřovodu	8	103 Kč	2	405 Kč	4	550 Kč
	nesprávná instalace topidel a kouřovodů	16	5 548 Kč	9	3 165 Kč	13	582 Kč
	jiná závada	2	300 Kč	1	2 Kč	1	100 Kč
	TOPIDLA CELKEM	36	7 221 Kč	16	4 632 Kč	26	4 542 Kč
Technické závady	technické závady - vada materiálu	346	76 242 Kč	353	98 120 Kč	346	129 654 Kč
	nesprávná instalace	1	20 Kč	3	457 Kč	7	482 Kč
	nesprávná údržba - není prováděná	1	50 Kč	5	1 655 Kč	1	0 Kč
	žhavé materiály a výrobky /i při kalení/	7	1 056 Kč	3	80 Kč	9	5 709 Kč
	cizí předmět ve stroji	10	1 126 Kč	20	2 130 Kč	6	5 829 Kč
	výboje statické elektřiny	3	250 Kč	1	20 Kč	3	281 Kč
	úlet jisker z výfuku a parního stroje	11	67 Kč	6	848 Kč	8	651 Kč
	tření a přehřátí	16	2 475 Kč	12	1 491 Kč	14	6 392 Kč
	ost. nepředpokl. změny provoz. parametrů	104	40 798 Kč	84	15 798 Kč	92	84 591 Kč
	TECHNICKÉ ZÁVADY CELKEM	499	122 084 Kč	487	120 599 Kč	486	233 589 Kč

Požáry podle příčiny a činnosti při vzniku (pokračování)

KATEGORIE		2007		2008		2009	
		Počet požárů	Přímá škoda tis. Kč	Počet požárů	Přímá škoda tis. Kč	Počet požárů	Přímá škoda tis. Kč
Samovznícení	Samovznícení zemědělských plodin	5	0 Kč	3	80 Kč	3	51 Kč
	Samovznícení uhlí	25	789 Kč	21	5 135 Kč	7	423 Kč
	Samovznícení olejů a tuků	0	0 Kč	1	30 Kč	2	273 Kč
	Samovznícení chemických látek	1	5 Kč	4	0 Kč	1	0 Kč
	Samovznícení chemických výrobků	2	0 Kč	2	100 Kč	2	5 Kč
	Jiné samovznícení	13	610 Kč	4	310 Kč	2	30 Kč
	SAMOVZNÍCENÍ CELKEM	46	1 404 Kč	35	5 655 Kč	17	782 Kč
Výbuchy	Výbuchy plynu	1	5 Kč	0	0 Kč	0	0 Kč
	Výbuchy par hořlavých kapalin	0	0 Kč	1	100 Kč	0	0 Kč
	Výbuchy prachu	0	0 Kč	0	0 Kč	0	0 Kč
	Výbuchy výbušnin	0	0 Kč	0	0 Kč	2	585 Kč
	Výbuchy tlak. nádob, kotlů	0	0 Kč	0	0 Kč	0	0 Kč
	VÝBUCHY - CELKEM	1	5 Kč	1	100 Kč	2	585 Kč
Manipulace s hořlavou látkou	u stříkačích zařízení	0	0 Kč	0	0 Kč	0	0 Kč
	u čerpacích zařízení pohonných hmot	0	0 Kč	0	0 Kč	0	0 Kč
	u namáčecích zařízení /lázně, vany/	0	0 Kč	0	0 Kč	0	0 Kč
	u dálkové dopravy potrubím a zásobníků	0	0 Kč	0	0 Kč	0	0 Kč
	při lepení podlahov. krytin, kladení podlah	1	2 Kč	0	0 Kč	0	0 Kč
	při výrobě hořlavých a výbušných látek	0	0 Kč	0	0 Kč	0	0 Kč
	při manipulaci s hořlavými a výbuš. látkami	0	0 Kč	2	35 Kč	1	3 Kč
	při technologii skladování	0	0 Kč	0	0 Kč	0	0 Kč
	jiné	0	0 Kč	0	0 Kč	0	0 Kč
	MANIPULACE S H.L. CELKEM	1	2 Kč	2	35 Kč	1	3 Kč
Mimořádné příčiny	blesk - objekty chráněné hromosvodem	2	1 501 Kč	3	562 Kč	1	150 Kč
	blesk - objekty nechráněné hromosvodem	5	567 Kč	3	960 Kč	4	406 Kč
	blesk - ostatní případy zapálení	9	922 Kč	3	350 Kč	3	40 Kč
	živelná pohroma /mimo blesku/	4	420 Kč	4	165 Kč	1	0 Kč
	dopravní nehoda	48	5 754 Kč	41	4 330 Kč	40	7 493 Kč
	vojenské cvičení, ohňostroje	1	20 Kč	0	0 Kč	1	1 Kč
	jiné příčiny	2	40 Kč	4	140 Kč	3	24 Kč
	MIMOŘÁDNÉ PŘÍČINY	71	9 224 Kč	58 Kč	6 507 Kč	53	8 114 Kč
CELKEM		3362	419480	3086	391115	3054	471329

Negativní vlivy při zásazích

	2007	2008	2009
Pozdní příjezd jednotek PO. Za pozdní se považují činnosti, při nichž dochází k prokazatelným časovým prodlevám oproti běžným možnostem.			
špatná funkce ohlašovacího požáru	11	1	5
selhání spojovacích prostředků	34	2	12
pozdní ohlášení oproti času zpozorování	4	0	2
pozdní vyhlášení poplachu jednotce PO oproti ohlášení	6	1	1
pozdní výjezd jednotky PO oproti vyhlášení poplachu	4	0	2
obtížná cesta na místo	163	8	50
selhání vozidla na cestě	7	0	1
přivolaná místní jednotka nevyjela	4	0	0
pozdní přivolání dalších jednotek	1	0	0
jiné (pozdní příjezd)	14	2	12
CELKEM	248	14	85
Podmínky nasazení			
nedostatek sil	1	0	2
nedostatek základní techniky a technických prostředků	4	1	7
nedostatek speciální techniky	10	1	4
nedostatek vody, nevyhovující požární vodovod, zaasfaltované hydrantové uzávěry	5	0	0
nedostatek ostatních hasebních prostředků	0	0	1
nedostatek ochranných prostředků	1	0	0
selhání techniky	23	1	4
nesprávné nasazení sil a prostředků	0	0	0
špatná spolupráce s majitelem (uživatelé)	11	0	0
jiné (selhání techniky v důsledku špatného použití)	3	0	0
CELKEM	58	3	18
Okolnosti znesnadňující provedení zásahu			
zadýmení a přítomnost plynných toxických látek	106	8	47
sálání tepla a roztékání hořlavých hmot	20	0	8
nevypnutý elektrický proud	11	1	7
nebezpečí výbuchu nebo destrukce	18	0	7
nevyhovující nástupní plocha	17	1	5
nevyhovující zásahové nebo evakuační cesty	22	1	9
teplota pod minus 10 stupňů Celsia	9	0	15
jiné vlivy atmosférických podmínek (vítr, sucho, živelní pohroma)	830	2	215
negativní vliv technologické dispozice, nesprávné skladování	3	0	8
jiné (vícenásobné ohnisko včetně znovuzhoření, radioaktivita)	14	0	2
CELKEM	1050	13	323
Okolnosti znesnadňující řízení zásahu			
nedostatečná podpora z OPIS	5	0	0
nedostatečná podpora z krizového štábu okresu/kraje	0	0	0
nedostatky ve spolupráci složek IZS na místě zásahu (výměna informací)	0	0	0
nedostatky ve vyžádané pomoci od orgánů místní samosprávy	0	0	0
nedostatky ve vyžádané pomoci od orgánů státní správy	2	0	0
nedostatečná nebo nevhodná reakce obyvatel na vzniklou mimořádnou událost	2	0	1
jiné (znesnad. řízení)	6	1	1
CELKEM	15	1	2

Zpracoval: mjr. Libor Pospíšil