

PASPORT ZAŘÍZENÍ JSVV

DLE USTANOVENÍ BODŮ 9.11. A 9.17. DOKUMENTU „POŽADAVKY NA ZAŘÍZENÍ PRO JEDNOTNÝ SYSTÉM VAROVÁNÍ A VYROZUMĚNÍ A POSTUP PŘI SCHVALOVÁNÍ PŘIPOJENÍ NOVÝCH ZAŘÍZENÍ DO JEDNOTNÉHO SYSTÉMU VAROVÁNÍ A VYROZUMĚNÍ VE ZNĚNÍ ZMĚNY Č. 1“, ČJ. MV-29891-1/PO-KIS-2022

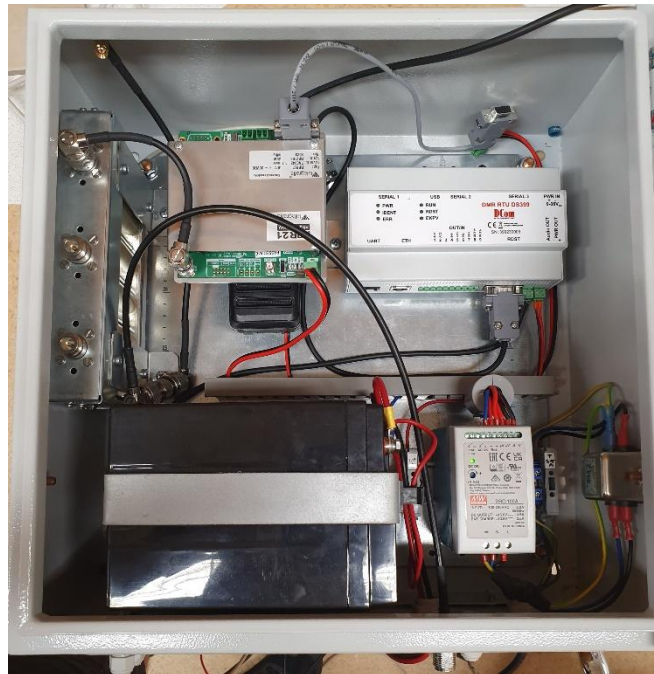
Zařízení	KPPS_DMR_SENCITO
Výrobce	Sencito.com, s.r.o., IČ: 10801987
Dodavatel	
Kategorie zařízení	koncový prvek přenosové soustavy
Skříň	ETA
Rozměry (v x š x h) [mm]	400 x 400 x 200
Hmotnost celé sestavy [kg]	22
Záložní zdroj elektrické energie	Triathlon
Typ	Triathlon LL12028
Počet	1
Provozní napětí [V]	12
Spotřeba v klidovém stavu [W]	6
Spotřeba při plném výkonu [W]	40
Kapacita záł. zdroje zařízení [Ah]	28
Potřeba pro 72 hod. [Ah]	23,8
KPPS 1. vrstvy přenosové soustavy JSVV	RPR21
KPPS 2. vrstvy přenosové soustavy JSVV	
Radiostanice DMR	Hytera HP705
Řídící jednotka KPPS	DMR RTU DS399
Radiostanice BMIS	
Typ	netýká se
Vf. výkon [W]	netýká se
Rozhlasový přijímač	netýká se
Jiné komunikační zařízení	netýká se
Akustická hlavice sirény / hlásiče	
Materiál reproduktoru	netýká se
Typ reproduktoru / měniče	netýká se

PASPORT ZAŘÍZENÍ JSVV

Skříň – uzavřená



Skříň – otevřená



Výrobní štítek



Zdroj zařízení



PASPORT ZAŘÍZENÍ JSVV

KPPS 1. vrstvy JSVV



KPPS 2. vrstvy JSVV – řídicí jednotka



KPPS 2. vrstvy JSVV – radiostanice DMR



Záložní zdroj

