

Stalo se, a co teď?

... aneb Sešit pro nejmenší hasičky a hasiče

a jejich rodiče



Ema

David

Mapa hasičských stanic v Olomouckém kraji



Zakroužkuj si
nejbližší
hasičskou stanicí

Ahoj! Já jsem David a vedle
mě je moje sestra Ema.
Společně tě provedeme novými
omalovánkami. Zvládneš
vymalovat všechny obrázky?



1. Představujeme se

Hasiči pomáhají nepřetržitě celý rok zvládat lidem nebezpečné situace. Zásahují u požárů, dopravních nehod, při povodních či vichřicích. Zachraňují lidi a zvířata z nepřístupných míst.

Tipni si...

Jak těžký je oděv hasiče: kabát, kalhoty, přilba, boty a rukavice?

- a/ 10 kg
- b/ 8 kg
- c/ 12 kg

Předloha



2. Kde spí hasičská auta?

Hasiči pracují na stanicích, které najdete ve větších městech. Odtud vyjíždějí k zásahům. Ve velkých garážích mají zaparkované hasičské cisterny a další techniku: žebříky, čluny, čtyřkolky nebo třeba autobus.

Tipni si...

Kolik hasičských stanic a zbrojnic dobrovolných hasičů se nachází v Olomouckém kraji?

- a/ 434
- b/ 320
- c/ 150

Předloha



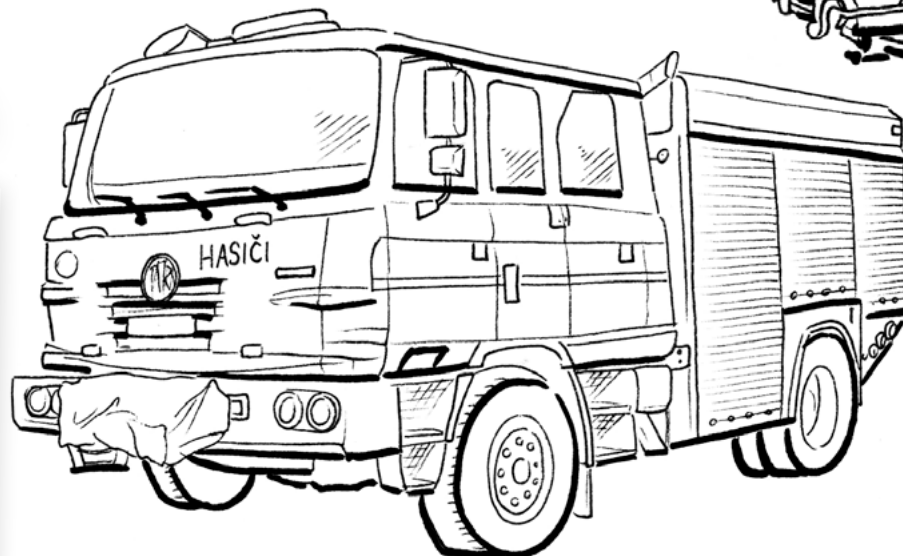
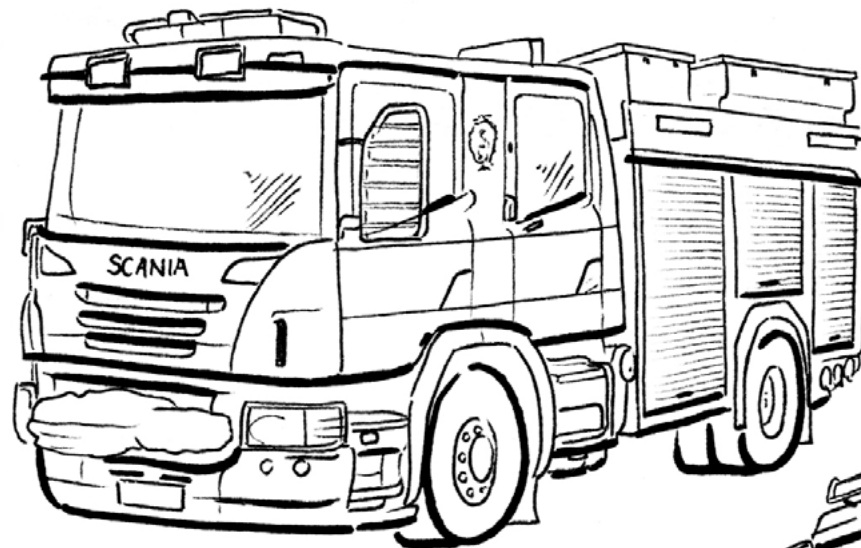
3. Cisterny kam se podíváš...

Hasiči jezdí k zásahu velkými červenými automobily. Říká se jim cisterny. Většina z nich má totiž uvnitř nádrž s vodou, která se u požáru používá k hašení. Na stanicích máme i další vozidla: žebříky, plošiny nebo technické automobily s hydraulickým ramenem.

Tipni si...

Kolik litrů vody se vejde do největší cisterny na olomoucké stanici?

- a/ 9000 litrů
- b/ 8000 litrů
- c/ 6500 litrů



Předloha



4. Vezeme hodně vody

Když potřebuje někdo pomoc od hasičů, přijedou v hasičské cisterně. Mají v ní veškeré vybavení: hadice, proudnice i vyprošťovací nástroje. Uvnitř auta si vezou 4 000 litrů vody, to je asi jako menší bazén.

Tipni si...

Kolik tun váží hasičská cisterna s plnou nádrží vody a vybavením?

- a/ 5 tun
- b/ 18 tun
- c/ 40 tun

Předloha



5. Jdeme tam, odkud jiní utíkají...

Při požáru potřebuje hasič mnoho speciálního vybavení. Nejdůležitější je ochranný třívrstvý oblek, zásahové boty a rukavice, přilba a dýchací přístroj s maskou. Vše jej chrání před plameny či nebezpečnými látkami.

Tipni si...

Na kolik minut má hasič vzduch v láhvi dýchacího přístroje?

- a/ až 30 minut
- b/ až 60 minut
- c/ až 8 minut

Předloha



6. Volat „Hoří!“ nestačí!

Při velkém požáru je potřeba zavolat hasiče na číslo tísňového volání 150. Zranění ohlásíš na číslo 155 a dopravní nehodu nebo loupež na linku 158. Nejsi si jistý, kam volat? Vytoč linku 112. Operátor ti poradí a pošle pomoc.

Tipni si...

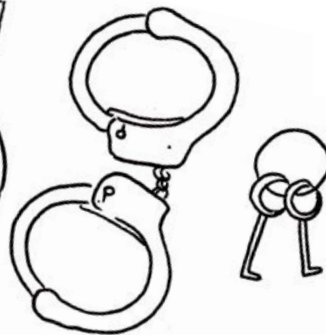
Ve kterém roce byla uvedena do provozu linka 112:

- a/ 2000
- b/ 2002
- c/ 2004

Předloha



15



15



15



112



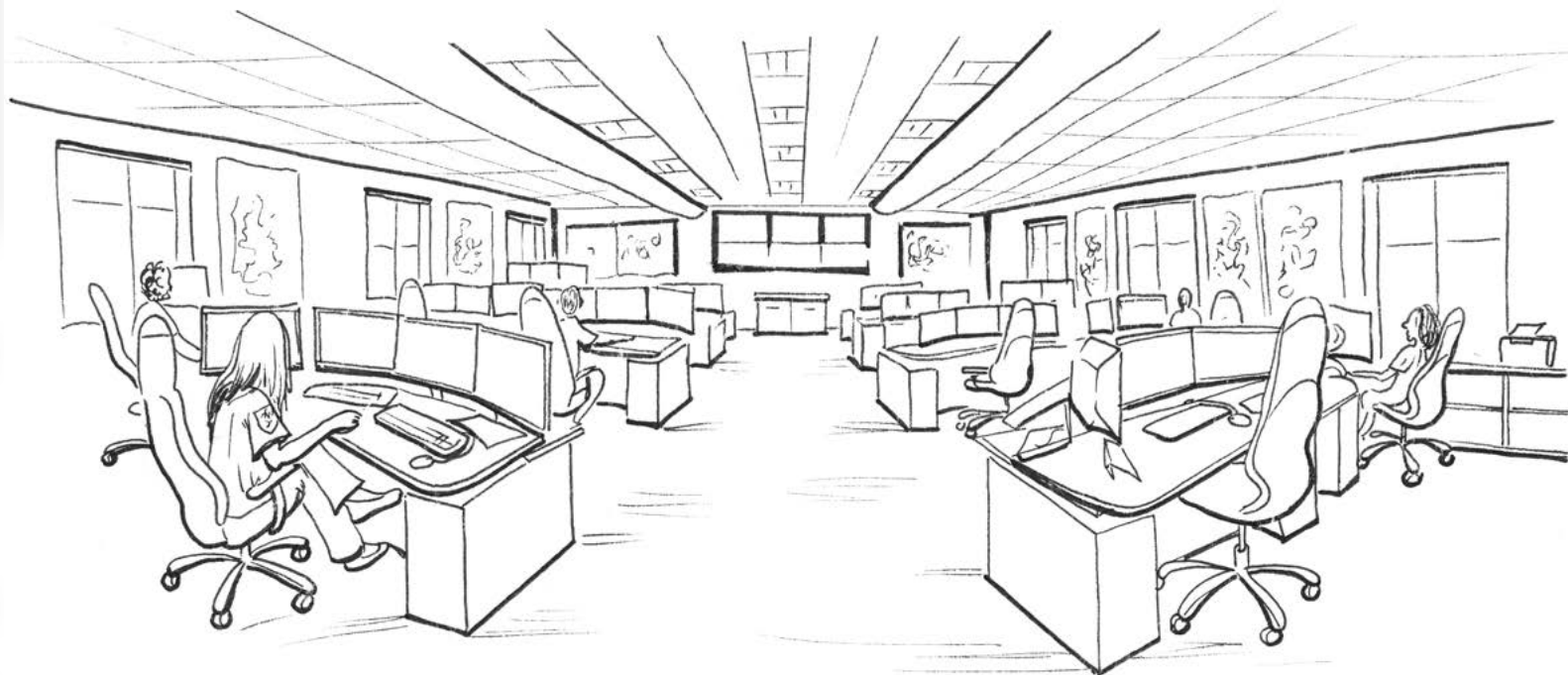
7. Tísňová linka, hovořte prosím

Takto se ohlásí operátor, který přijímá váš hovor na tísňové lince 150 nebo 112. Zeptá se na místo události, co se stalo a třeba na počet zraněných. Během hovoru vysílá na místo pomoc a předává informace vyjíždějícím hasičům.

Tipni si...

Kolik hovorů odbaví ročně naše krajské operační středisko?

- a/ až 140 000
- b/ až 530 000
- c/ až 810 000



Předloha



8. Kde se to stalo?

Operátor po přijetí hovoru vyznačí hasičům do mapy místo, kde je potřeba pomoci. Může se tě ptát na orientační body v okolí a další podrobnosti. Proto hovor nikdy sám neukončuj.

Tipni si...

Kolik hasičů je na jedné běžné směně našeho krajského operačního střediska?

- a/ 8
- b/ 10
- c/ 12



Předloha



9. Co dělat, když hoří?

Pokud zpozoruješ požár, musíš jej telefonicky nahlásit na tísňovou linku 150 nebo 112. Pokud telefon nemáš nebo nefunguje, najdi v okolí někoho dospělého a požádej jej o pomoc. Zkus zachovat klid a rozvahu.

Tipni si...

Ke kolika požárům v průměru ročně vyjede hasiči v našem kraji?

- a/ 600
- b/ 200
- c/ 1000

Předloha



10. Hasiči jedou na pomoc

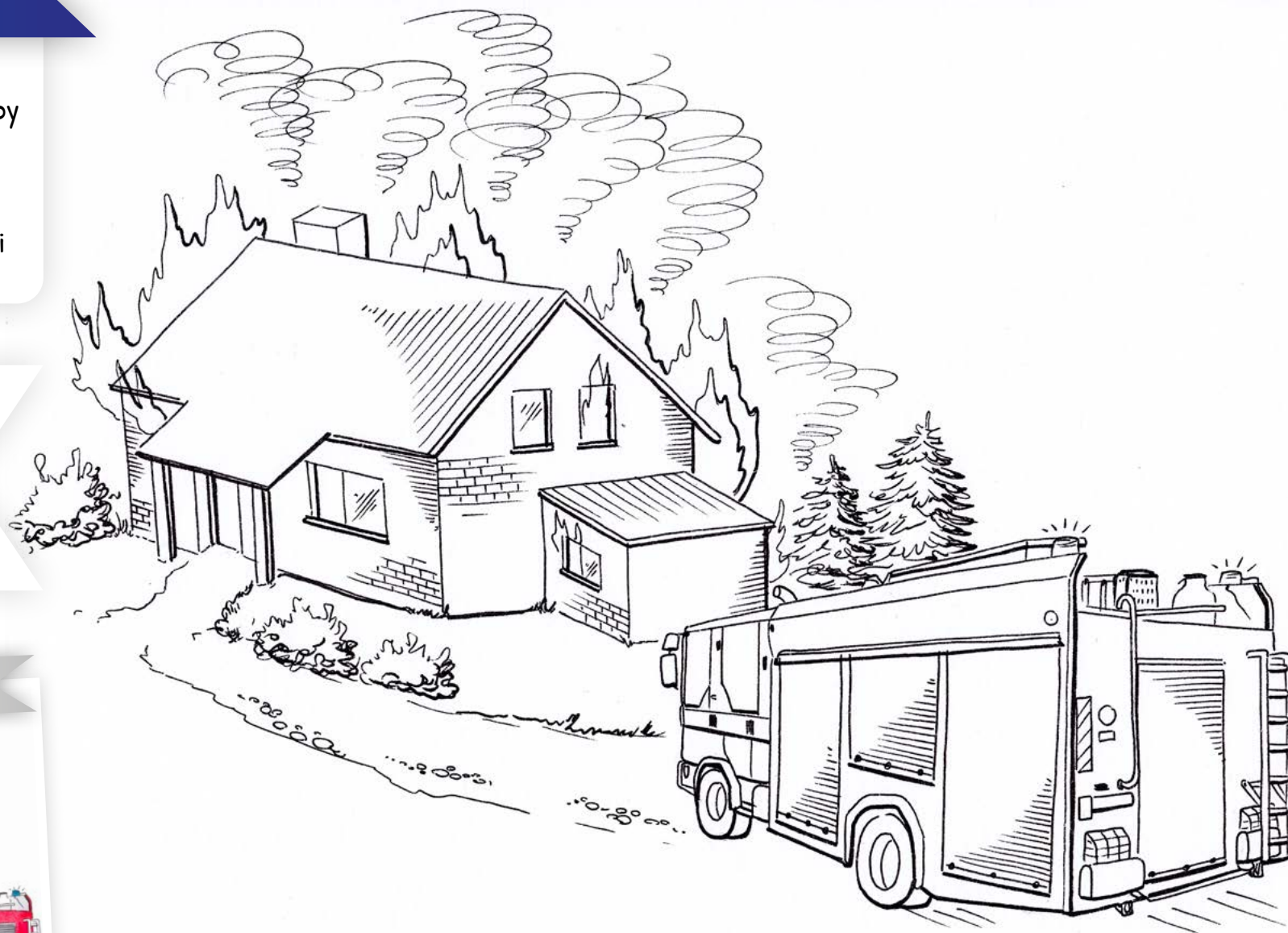
K požárům jezdí hasiči velkými cisternami se spoustou vody, aby mohli okamžitě hasit. Při jízdě na sebe upozorňují zvukovou a světelnou signalizací, aby jim řidiči, cyklisté i chodci umožnili projet.

Tipni si...

Kolik minut mají hasiči na výjezd ze stanice k zásahu?

- a/ 1 minutu
- b/ 2 minuty
- c/ 3 minuty

Předloha



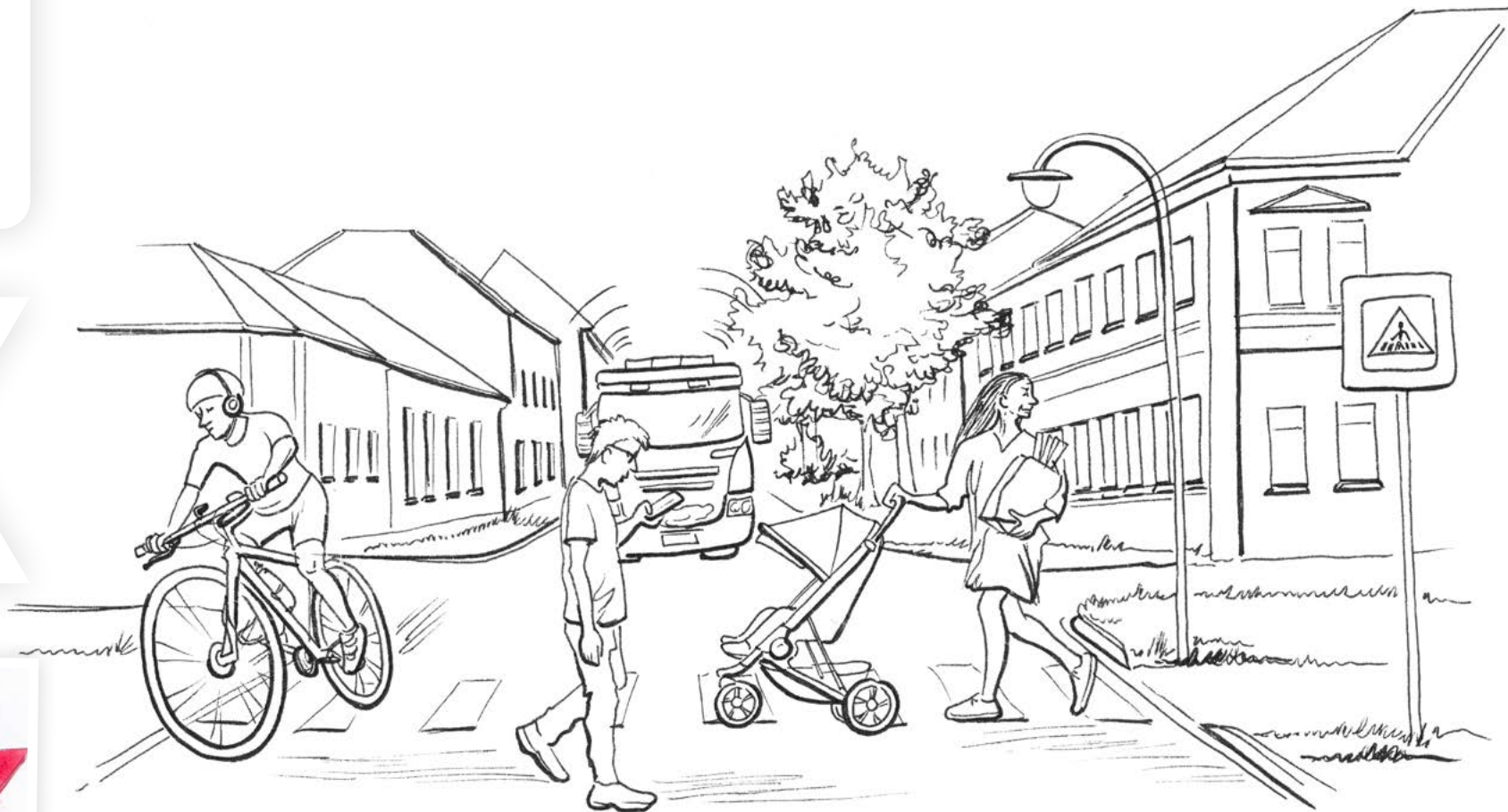
11. Pozor! Jedou hasiči...

Po přivolání pomoci vyrážejí hasiči ze stanice na místo události. Cisterny spěchají ulicí, houkají, blikají. Za všech okolností mají přednost. Proto zbystři, vyndej sluchátka z uší, sesedni z kola.

Tipni si...

Jak velká mezera se musí v ulici dodržet, aby mohlo projet hasičské auto?

- a/ 4 metry
- b/ 2 metry
- c/ 3 metry



Předloha



12. Žebřík zachraňuje

Při požárech v panelových domech a jiných výškových budovách využíváme automobilové žebříky. Jsou to vozidla s dlouhým ramenem a s košem, který pomáhá dostat obyvatele z hořícího bytu do bezpečí.

Tipni si...

Jak vysoko dosáhne běžný automobilový žebřík?

- a/ až do 25 metrů
- b/ až do 30 metrů
- c/ až do 70 metrů



Předloha



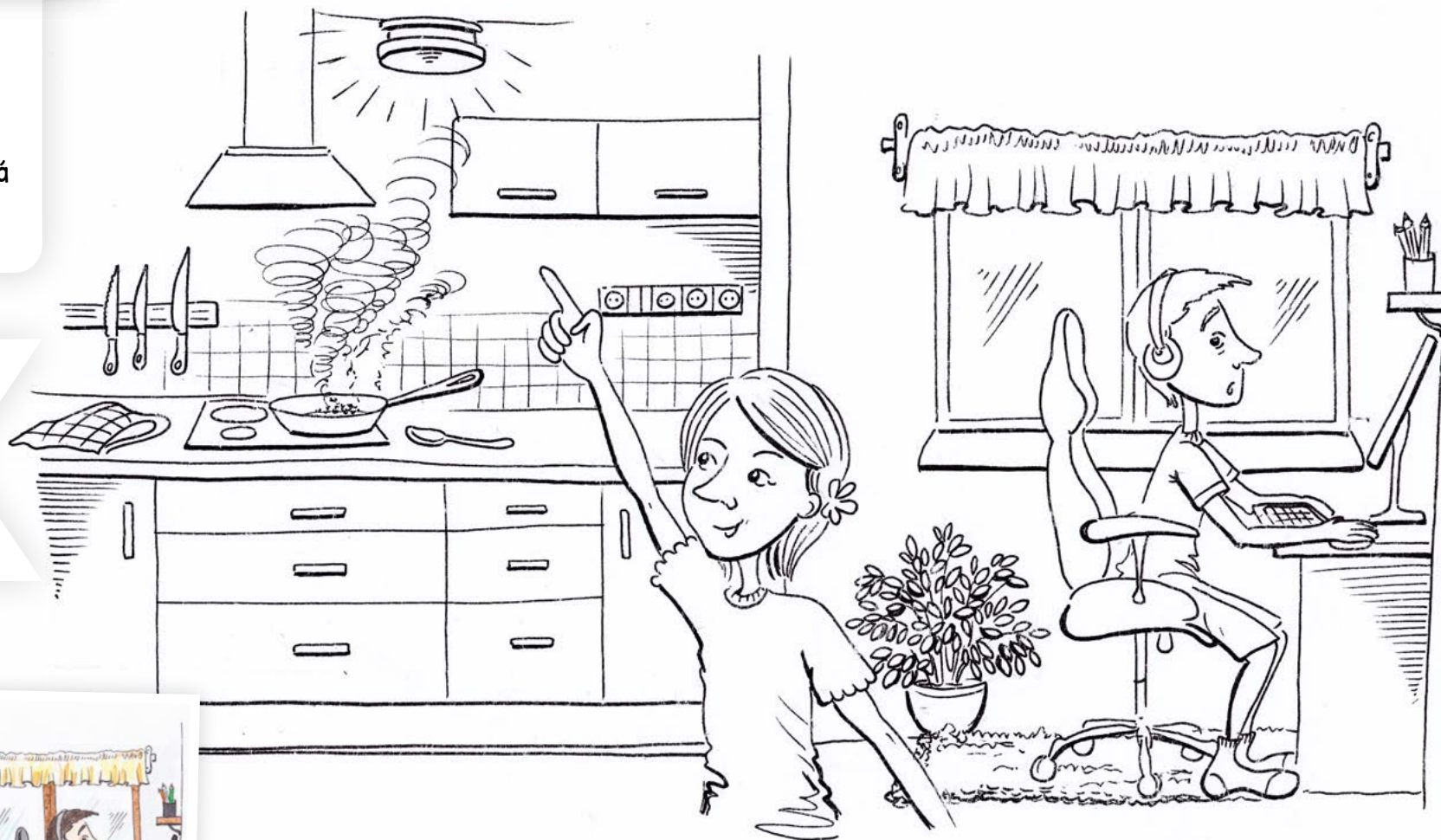
13. Kdopak tady pípá ...

Hlásič požáru je malá krabička, která zachraňuje životy, zdraví i majetek. Podle návodu jej zvládne namontovat každý. Při zakouření místnosti hlasitě pípá a hlásí nebezpečí. Je to signál zbystřit a zjistit, co se děje.

Tipni si...

Nejčastější příčinou požáru v domácnosti jsou?

- a/ svíčky a vaření
- b/ závady el. spotřebičů
- c/ údery bleskem



Předloha



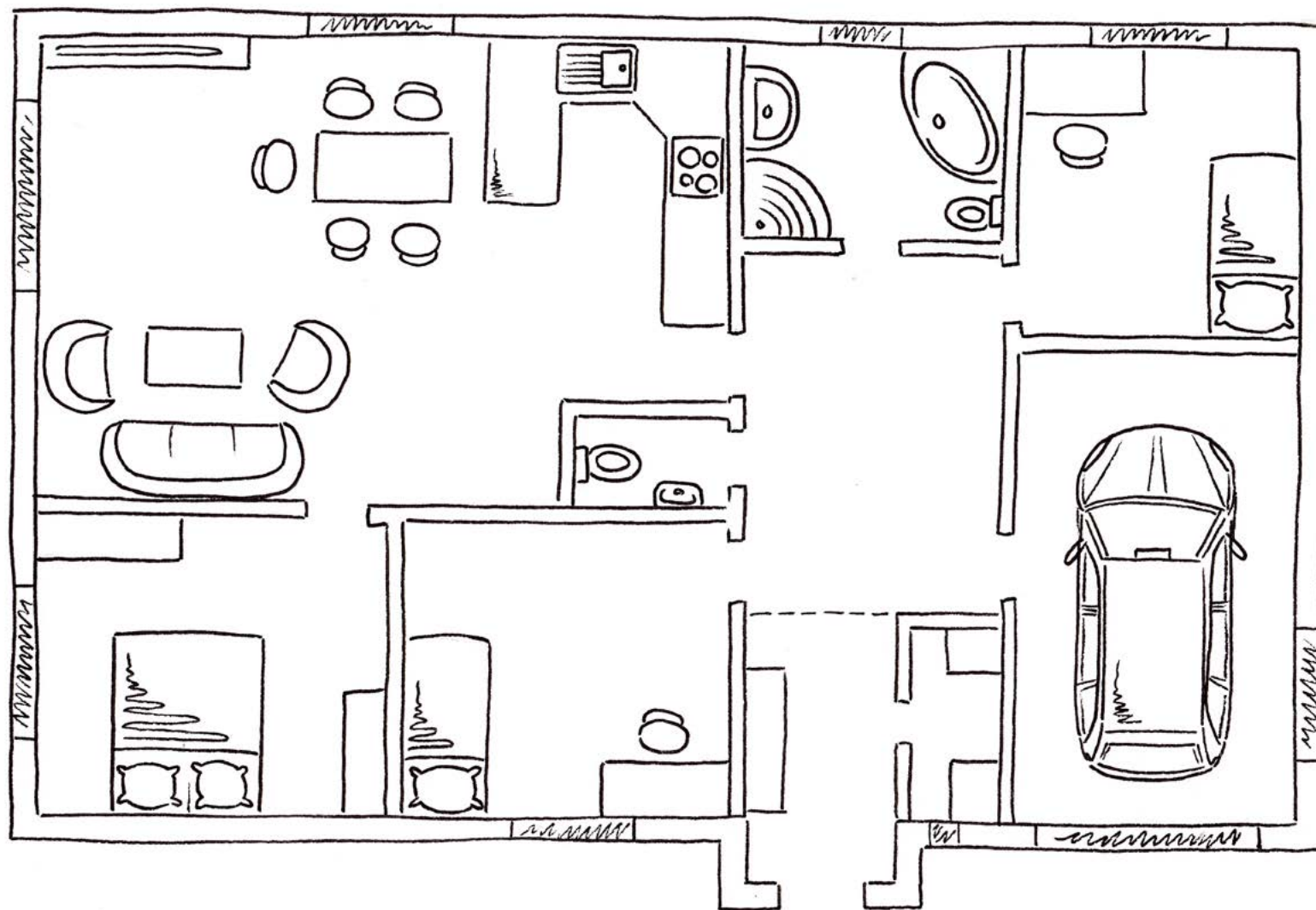
14. Plánek úniku

Když by bylo potřeba v případě nebezpečí rychle opustit domácnost, je dobré mít s rodinou předem domluvené únikové cesty. Na obrázku si je můžete vyznačit. Určete si s rodinou místo, kde se po opuštění domova všichni sejdete.

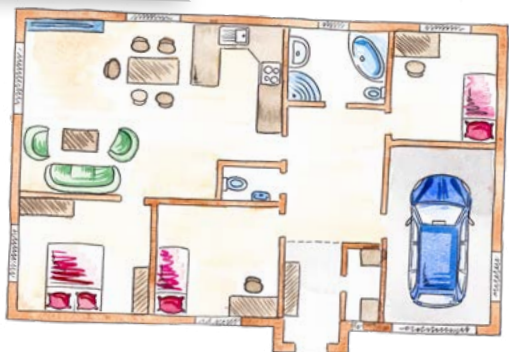
Tipni si...

Jakou barvu mají bezpečnostní tabulky únikových šipek a východů?

- a/ zelenou
- b/ žlutou
- c/ červenou



Předloha



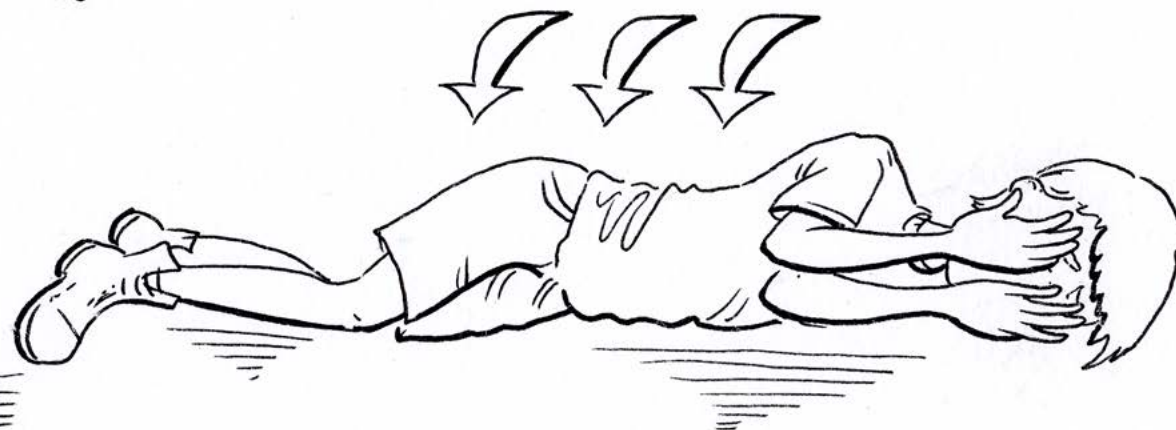
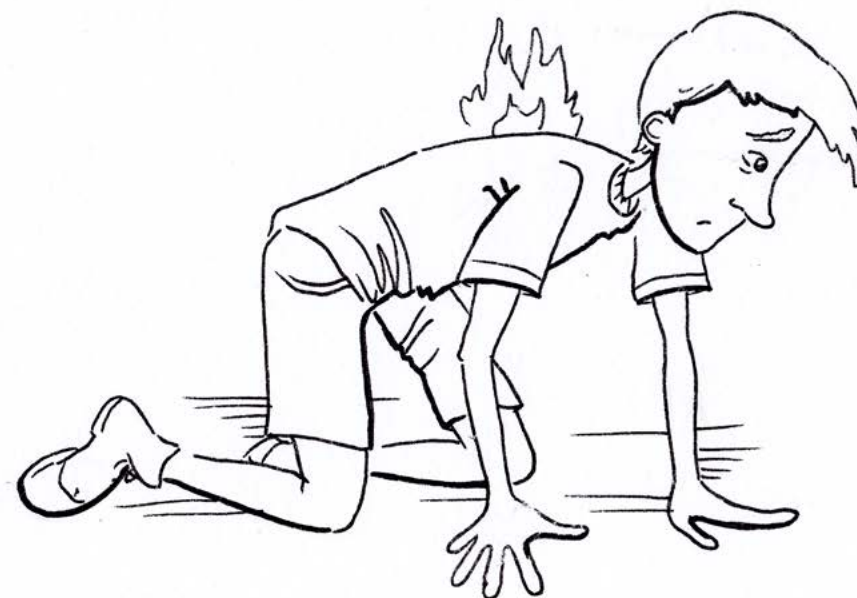
15. Zastav se, lehní si, kutálej se

U táboráku na tobě může začít hořet oblečení z odlétajících jisker. Důležité je nepanikařit, zastavit se a překrýt místo bundou či dekou. Pokud nemáš nic po ruce, lehní si a kutálej se.

Tipni si...

Kolik rozlišujeme stupňů popálenin kůže člověka?

- a/ 4
- b/ 5
- c/ 3



Předloha



16. Hoří, hoří, hoří!

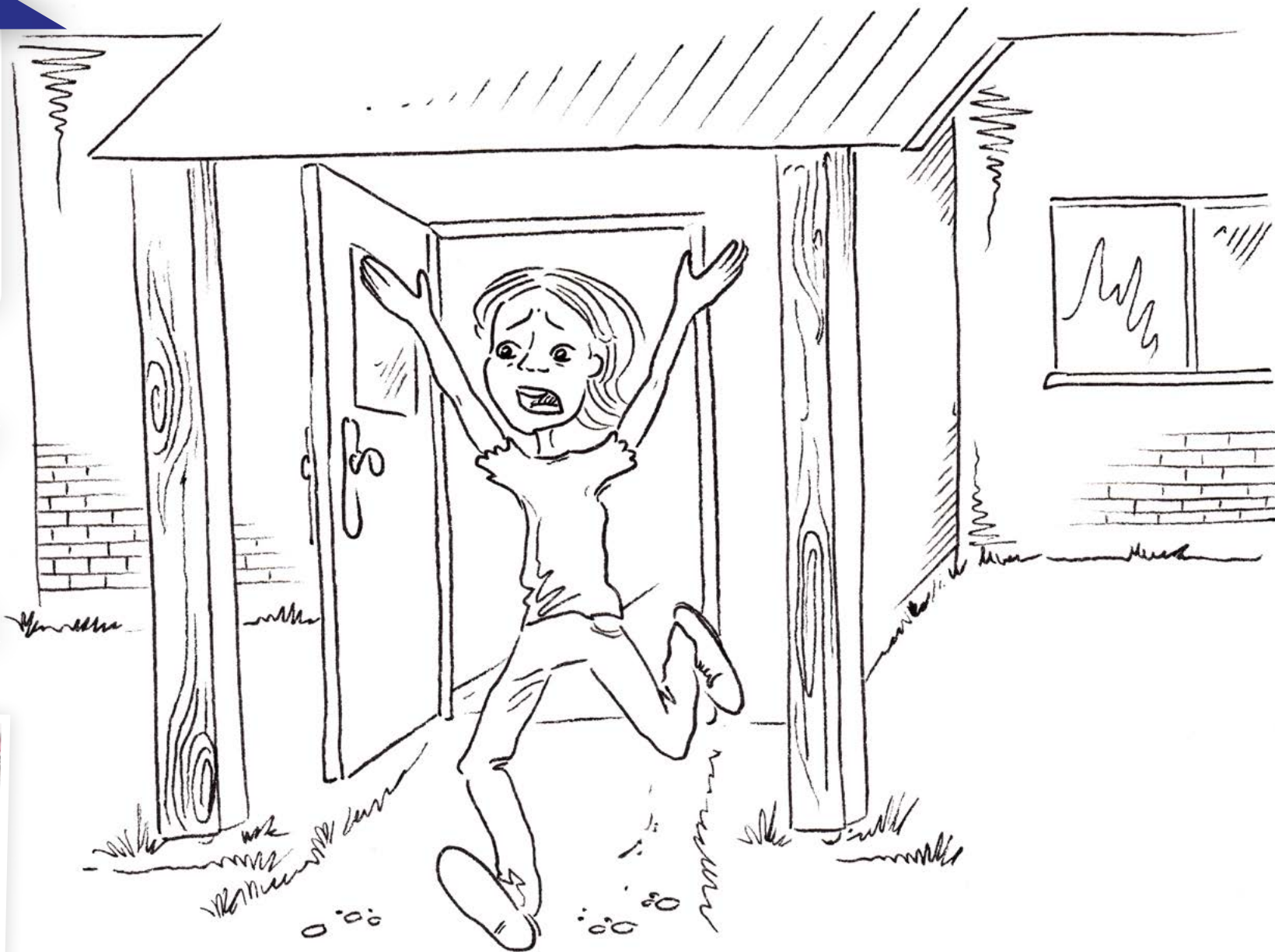
Při požáru křikem a boucháním upozorni ostatní. Nejkratší cestou opusť prostor a chraň si dýchací cesty. Cestu ven ve veřejných budovách ukazují zelené cedulky se směrovou šipkou. Přivolaným hasičům pověz, co se děje.

Tipni si...

Kdy vzniká nejvíce požárů v domácnosti?

- a/ dopoledne
- b/ večer
- c/ v noci

Předloha



17. Do hořícího domu se nevracej!

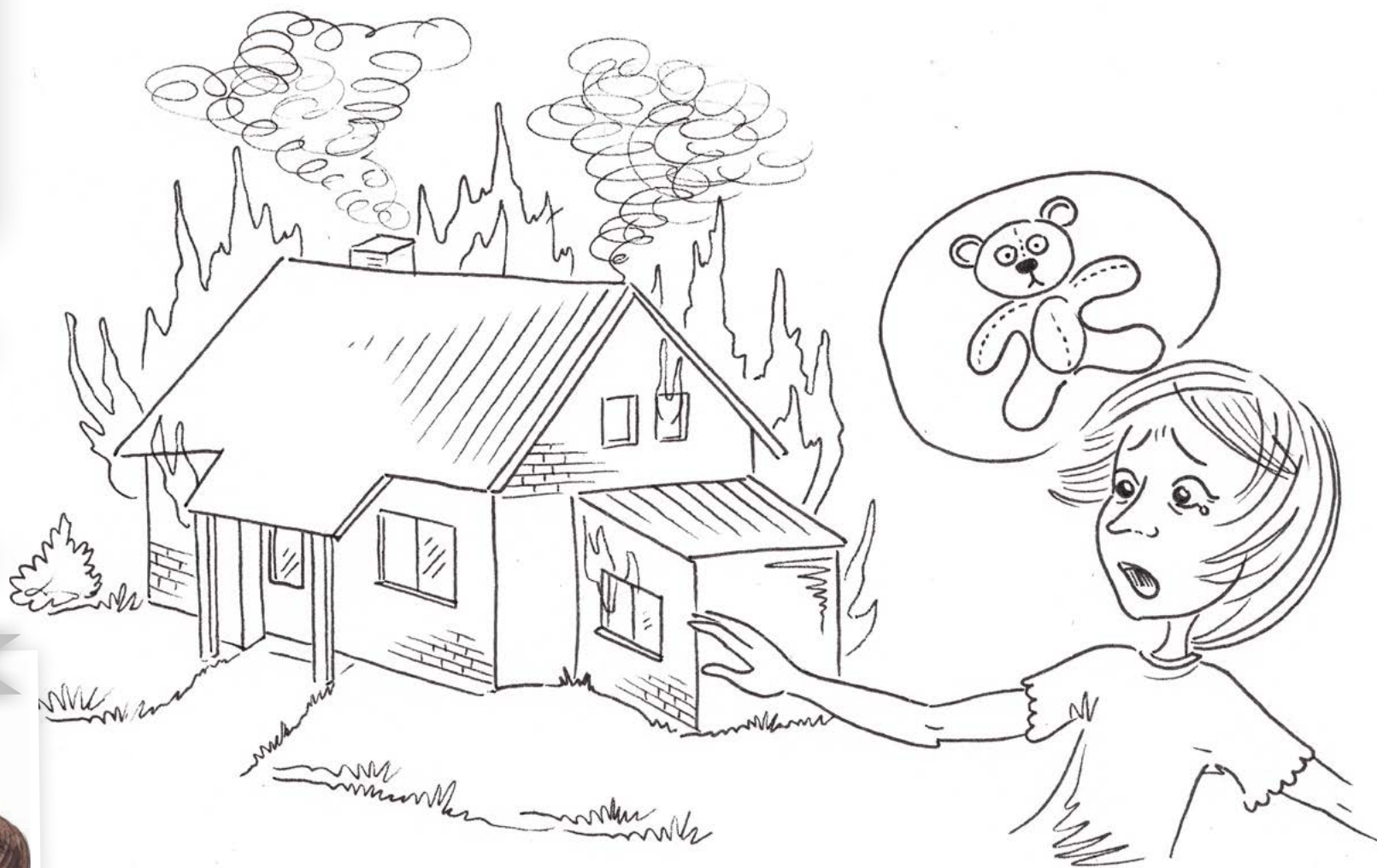
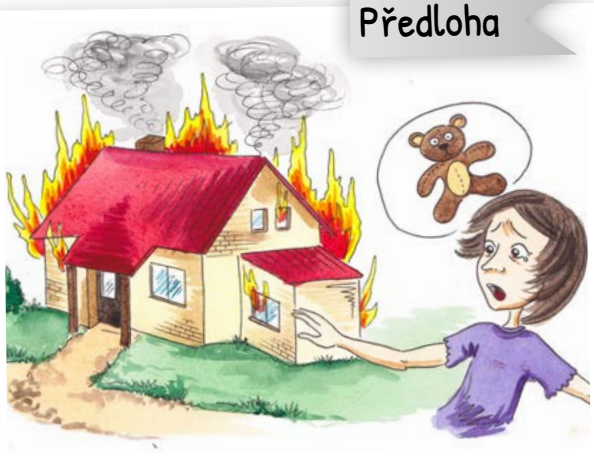
Při požáru vzniká nebezpečný kouř, který při pár nadechnutích může způsobit bezvědomí i smrt. Do hořícího objektu se už nevracej. Ani v případě, že necháš uvnitř oblíbenou hračku či hru.

Tipni si...

Co je při požáru pro člověka nejnebezpečnější?

- a/ jedovatý kouř
- b/ teplota
- c/ světlo

Předloha



18. Kde se sejdem?

V nebezpečí využij pro opuštění domova plán úniku. Předem si s rodinou domluv místo setkání. Je to bezpečné místo blízko domova, například u sloupu nebo u stromu. V nebezpečné situaci tak budeš vědět, kde se se svou rodinou zase shledáš.

Tipni si...

Jak nazývají hasiči přemístění lidí před nebezpečím?

- a/ evakuace
- b/ eskalace
- c/ útěk



Předloha



19. Požáry v přírodě

K hašení plamenů v lese nebo na loukách využíváme velkoobjemové cisterny. Při velkých požárech nám pomáhají také vrtulníky, které nesou vak s vodou. Z výšky ji shazují do míst, kde hoří.

Tipni si...

Kolik vody se vejde do největšího vrtulníkového bambi vaku v ČR?

- a/ 400 litrů
- b/ 800 litrů
- c/ 3000 litrů

Předloha



20. Toulky přírodou

Správným chováním chráníme přírodu i proti vzniku požáru. Při přípravě ohniště pečlivě vybíráme bezpečné místo bez suché trávy, listí a ve vzdálenosti alespoň 50 metrů od vzrostlých stromů či lesa. Ohniště řádně uhasíme.

Tipni si...

Jak nejlépe ohraničit ohniště?

- a/ kamením
- b/ oblečením
- c/ šiškami



Předloha



21. Jak po nehodě z auta ven?

Při vážných dopravních nehodách musejí hasiči využít silné vyprošťovací nástroje, aby z vraku auta dostali zaklíněné zraněné řidiče nebo spolujezdce. S jejich pomocí odstraní dveře, pedály nebo i střechu vozidla.

Tipni si...

Přibližně u kolika dopravních nehod měsíčně zasahují hasiči v našem kraji?

- a/ 50
- b/ 100
- c/ 70



Předloha



22. Naši silní pomocníci

Vyprošťování zraněných osob z automobilů je velice náročné na fyzickou kondici. Hydraulické nástroje jsou těžké a mají velký výkon. Hasičům velmi pomáhají nejen u dopravních nehod, ale také třeba při záchraně zvířat.

Tipni si...

Kolik váží rozpínací hydraulický nástroj používaný hasiči?

- a/ 12 kg
- b/ 18 kg
- c/ 25 kg



Předloha



23. Kde pomáháme?

Hasiči pomáhají nejen u požárů a nehod. Na velkých stanicích pracují speciálně vycvičení hasiči-lezci, kteří zachraňují lidi uvízlé na skalách, v jeskyních nebo na komínech. Odborným výcvikem procházejí i hasiči-potápěči a hasiči-střelmistři.

Tipni si...

Kolik hasičů tvoří lezecké družstvo?

- a/ 3
- b/ 6
- c/ 10

Předloha



24. Nebezpečné látky kolem nás

Všude kolem nás se vyskytuje spousta nebezpečných látek. Ty se přepravují v označených cisternách po silnicích i železnici. V případě nehody se k místu nepřibližuj, přivolej hasiče, kteří mají pro tyto případy speciální vybavení.

Tipni si...

Jak nazývají hasiči odstranění nebezpečné látky?

- a/ deratizace
- b/ degradace
- c/ dekontaminace



Předloha

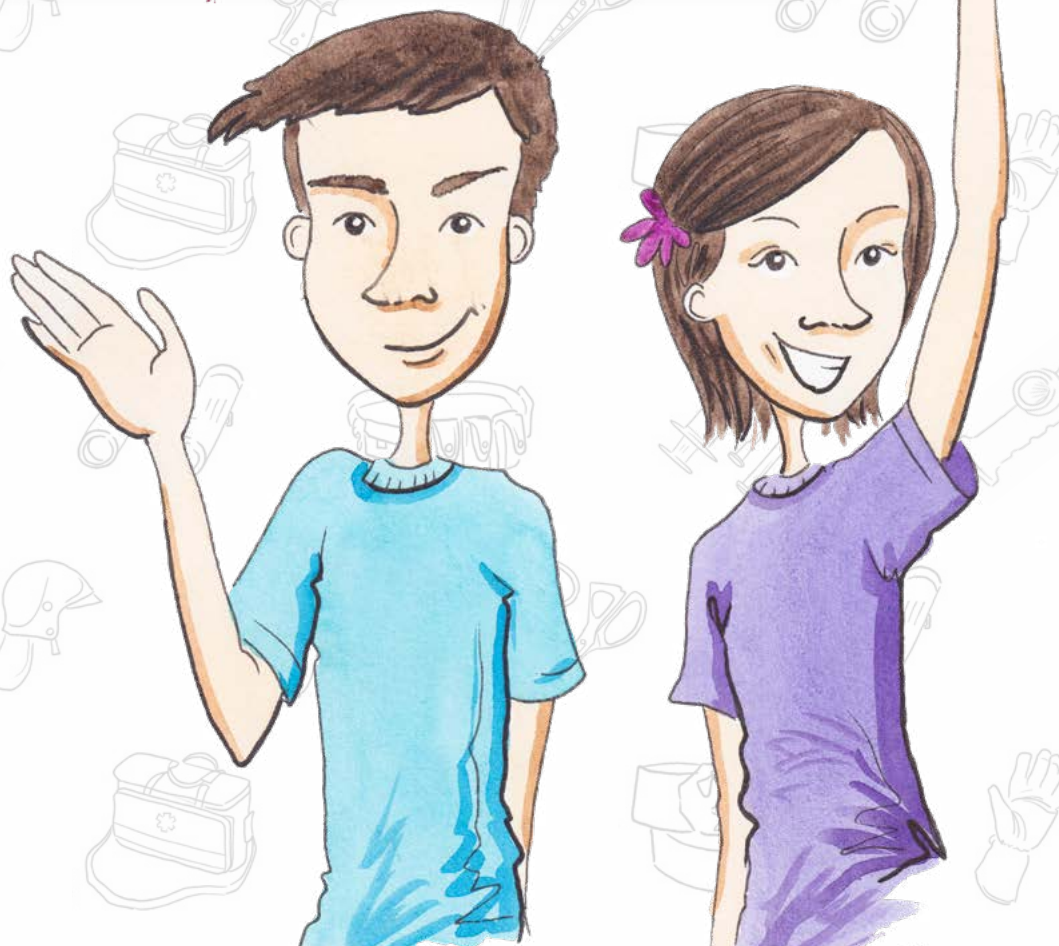


Kontrolní list

- Vyplň kontrolní list se svými rodiči, abyste společně zjistili, jak máte bezpečnou domácnost.
- Máme doma hlásič požáru? Kolik jich máme a jsou v domě správně rozmístěné?
- Máme doma hasicí přístroj? Je funkční a kde jej máme umístěný?
- Máme pojištěný dům? Na co všechno se vztahuje naše pojistka?
- Kontrolujeme pravidelně plynové spotřebiče, komín a spalinové cesty? Jak často? Kdo nám je kontroluje?
- Máme domácí únikový plán? Udržujeme volné únikové cesty? Máme určené místo setkání?
- Máme v automobilu hasicí přístroj? Máme jej řádně ukotvený?
- Máme správně uložené chemikálie a další nebezpečné látky? Jsou mimo dosah dětí a zvířat?
- Parkujeme před domem tak, abychom nebránili průjezdu hasičů a ustavení výškové techniky?

Tipoval jsi správně?

1 a	9 c	17 a
2 a	10 b	18 a
3 a	11 c	19 c
4 b	12 b	20 a
5 a	13 a	21 b
6 c	14 a	22 b
7 a	15 c	23 b
8 b	16 b	24 c



Název publikace: Stalo se, a co teď? ... aneb Sešit pro nejmenší hasičky a hasiče
Autor: por. Mgr. Lucie Balážová, por. Bc. Klára Beranová, DiS., nprap. Ing. Tomáš Bálint,
Hasičský záchranný sbor Olomouckého kraje
Nositel autorských práv: Hasičský záchranný sbor Olomouckého kraje a Olomoucký kraj
Vydal: Olomoucký kraj, Jeremenkova 1191/40a, 779 00 Olomouc
www.olkraj.cz

ISBN: 978-80-7621-066-0

Vydání: 1.
Rok vydání 2023

Grafika, ilustrace, výroba a tisk: Machovský s.r.o., Boční 551, 783 72 Velký Týnec, www.machovsky.cz



**HASIČSKÝ
ZÁCHRANNÝ SBOR
OLOMOUCKÉHO
KRAJE**

