

# **Příklady zpracování DZP**

**1. příklad = textová a grafická část  
(situace, půdorysy) objektu připojeného  
na PCO**

<b>Objekt:</b>	<b>Objekt A</b>	<b>OPERATIVNÍ KARTA PCO</b>	
<b>Adresa:</b>	Vinohradská 333 Praha 2 – Vinohrady	<b>Stupeň poplachu:</b> <b>I.</b>	
<b>Telefon:</b>	123 456 789 (p. Novák, správce)	<b>ID PCO</b> <b>XXX</b>	<b>Hasičská stanice</b> <b>HS-1</b>

#### Popis a charakter objektu:

Jedná se o objekt, který je dělen do několika samostatných sekcí, které nejsou vzájemně propojeny a mají různé výškové úrovně. Na úrovni 1. NP je společný průjezd do dvorního taktu, kde jsou zakladačové garáže celkem pro 12 osobních automobilů.

V objektu je provozována administrativní a obchodní činnost a dále je zde ubytování v samostatných bytových jednotkách.

Počet podlaží	1 PP, 2 NP
Požární výška objektu	3,7 m
Celková výška objektu	5 m
Základní rozměry objektu	50 x 35 m

Objekt postaven ze smíšených materiálů – zděné konstrukce a trémové stropy. Střecha je sedlová s nehořlavou krytinou a dřevěnou konstrukcí. Na úrovni 2. NP je v části objektu pochozí venkovní terasa.

Objekt je dělen na požární úseky.

V objektu jsou celkem čtyři schodiště: 1x ČCHÚC bez větrání, 1x ČCHÚC s přirozeným větráním, 1x CHÚC A<sub>u</sub>, 1x CHÚC A<sub>p</sub>, které lze využít i jako zásahové cesty.

Výtahy nejsou požární ani evakuační a při poplachu EPS sjedou do 1. NP a zůstanou zablokovány.

Hlavní vstup do objektu je průjezdem z Vinohradské ulice na úrovni 1. NP a dále k jednotlivým schodištím jednotlivých částí a do dvorního traktu. Vrata průjezdu jsou automatiky otevírána při poplachu EPS a dále jsou automaticky odblokovány vstupy na jednotlivá schodiště.

V objektu je zaveden generální klíč.

U vstupu z průjezdu se nachází recepce s denní službou a v recepci je ústředna EPS.

Předpokládaný celkový počet osob v objektu je do 200, standardně bez výskytu osob s omezenou schopností pohybu. Shromaždiště evakuovaných osob je před objektem na ulici.

**EPS** – ústředna je v recepci, 1. NP u hlavního vstupu.

EPS při poplachu ovládá: aktivace akustických sirén poplachu, větrání chráněné únikové cesty (ventilátor + otevření dvou otvorů pro odtah v nejvyšším místě schodiště), uzavření požárních klapek VZT potrubí, otevření vjezdových vrat do průjezdu, uzavření hlavního uzávěru plynu, sjetí výtahů do 1. NP a zablokování proti dalšímu použití, vypnutí VZT nesloužící pro požární větrání.

**KTPO** – instalován na fasádě poblíž hlavního vstupu u průjezdu. V KTPO je generální klíč a klička k nouzovému otevření vstupních vrat do průjezdu.

**OPPO** – instalováno u hlavního vstupu, v průjezdu za vstupem z ulice.

**PIT** – paralelní indikační tablo EPS umístěno v průjezdu u hlavního vstupu z ulice.

**PHZ** – v prostoru zakladačových garáží je instalováno vodní PHZ, drenčerové hlavice, plnicí místo je na fasádě z ulice, 2x B75, plnicí tlak 5 bar, průtok 2000 l/min

**NO** (nouzové osvětlení) – instalováno v prostoru únikových cest.

**Evakuační rozhlas** – zaveden do prostoru jednotlivých schodišť a prodejních prostorů, automaticky ovládán od EPS, manuální ovládání z prostoru recepcie.

**Náhradní zdroj elektro** – instalace UPS (baterky v technické místnosti na úrovni 1. PP).

**VZT** – odvětrání obchodních a administrativních prostorů, instalace požárních klapek, VZT je vypínána od EPS. zda je VZT vypínána od EPS.

**Technologická zařízení** – v prostoru dvora je instalace technologie zakladačových garáží pro 12 osobních automobilů, pro možnost zásahu je na dvoře před garážemi poklop, který ústí do podzemní části zakladačových garáží.

#### **Příjezd k objektu, nástupní plocha:**

Příjezdová komunikace je ulice Vinohradská. Průjezd do dvorního traktu rozměry nevyhovuje pro požární techniku.

#### **Nástupní plocha:**

Nevyskytuje se, částečně lze využít ulici Vinohradská.

#### **Plyn:**

HUP v průjezdu u hlavního vstupu, 1. NP, dále EPS automaticky uzavírá přívod plynu. Plynová kotelná je na úrovni 2. NP, společně s plynoměry a vedlejším uzávěrem plynu.

#### **Elektrická energie:**

Instalován TOTAL STOP + CENTRAL STOP, v průjezdu u hlavního vstupu, 1. NP.

#### **Voda:**

HUV umístěn pod úrovní podlahy v obchodní jednotce 1.12, 1. NP.

#### **Hasicí látky:**

V objektech jsou instalovány vnitřní nástěnné hydrantové systémy D 19. Poblíž objektu se v ulici Národní u č.o. 4 nachází podzemní hydrant.

#### **Doporučení a informace pro velitele zásahu:**

- objekt je připojen na PCO HZS hl. m. Prahy,
- objekt je dělen do několika částí se samostatnými schodišti = různé vstupy a různé výškové úrovně,
- v KTPO je generální klíč a klička k nouzovému otevření vstupních vrat do průjezdu (mechanismus k otevření se nachází na pravém dolním pantu vrat),
- pro vstup na střechu je ve stropu haly schodiště ve 2. NP poklop, ovládací tyč k otevření poklopu je umístěna na zdi u poklopu,
- pro možnost hasebního zásahu zakladačových garáží je na dvoře před garážemi poklop, který ústí do podzemní části zakladačových garáží,
- předpoklad intenzivního automobilového a tramvajového provozu na Vinohradské ulici.

#### **Zpracoval:**

Firma Y, s.r.o.

Petr Novák, OZO Z XX/1994

únor 2022

#### **Schválil:**

Martin Novák  
jednatel, Firma X, s.r.o.

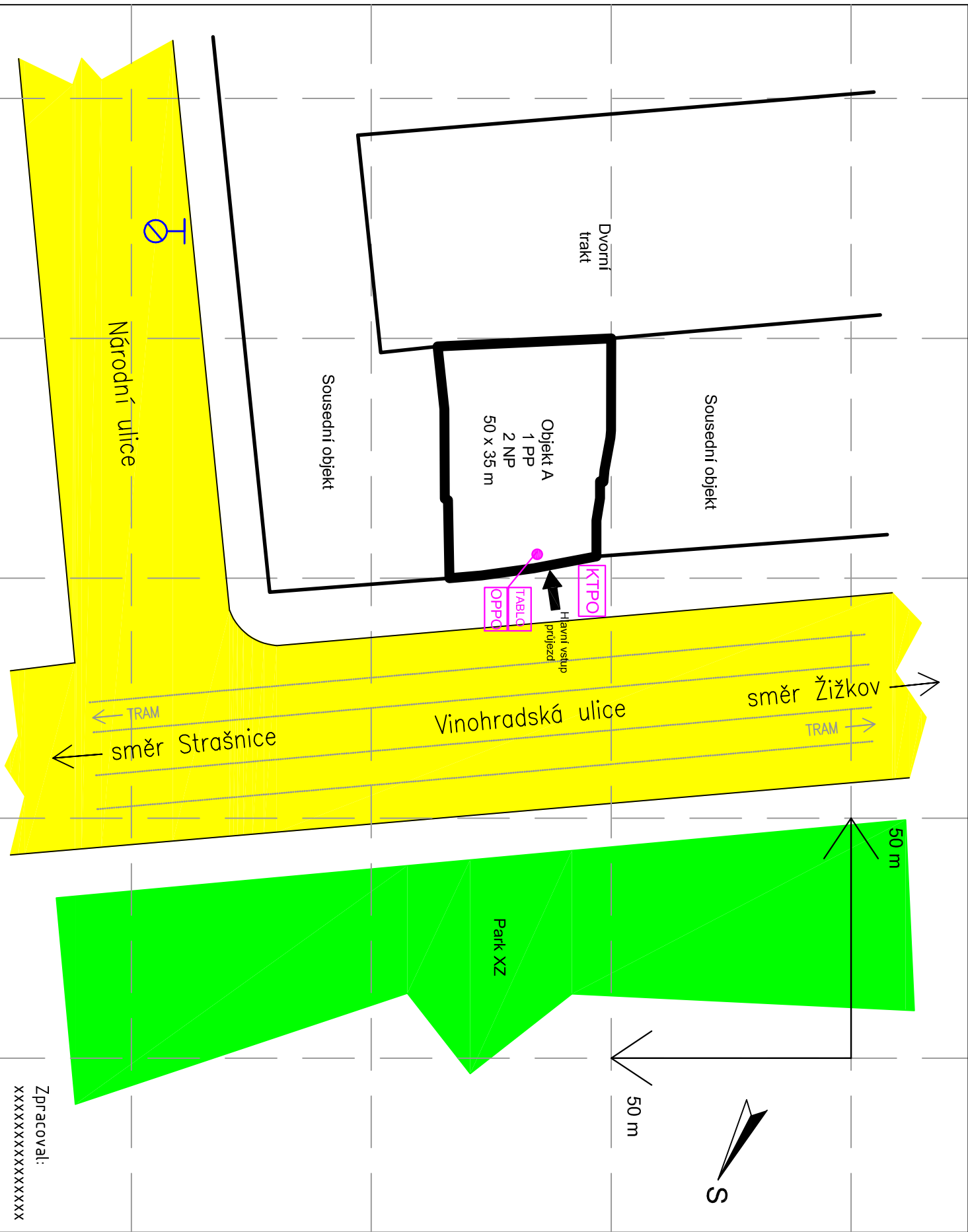
**Tabulkový seznam hlásičů EPS**

**Objekt A, Vinohradská 333, Praha 2**

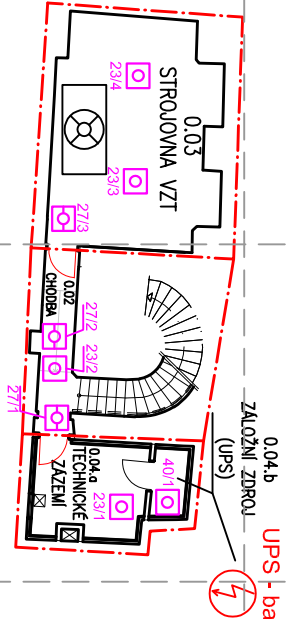
<b>Adresace hlásiče</b>	<b>Podlaží</b>	<b>Prostor</b>	<b>Paralelní indikace</b>	<b>Druh hlásiče</b>
12/1	2. NP	2.09 Kancelar	-	Samočinný
12/2	2. NP	2.07 Kancelar	-	Samočinný
12/3	2. NP	2.06 Kancelar	-	Samočinný
12/4	2. NP	2.06 Kancelar	-	Samočinný
12/5	2. NP	2.05 Kancelar	-	Samočinný
12/6	2. NP	2.04 Kancelar	-	Samočinný
12/7	2. NP	2.02 Kancelar	-	Samočinný
12/8	2. NP	2.02b Sklad	-	Samočinný
12/9	2. NP	2.30 Chodba	-	Samočinný
12/10	2. NP	2.30 Chodba	-	Samočinný
12/11	2. NP	2.27a Kancelar	-	Samočinný
12/12	2. NP	2.27a Kancelar	-	Samočinný
12/13	2. NP	2.28 Kancelar	-	Samočinný
12/14	2. NP	2.28 Kancelar	-	Samočinný
12/15	2. NP	2.03 Chodba	-	Samočinný
12/16	2. NP	2.04b Zazemi	-	Samočinný
12/17	2. NP	2.28 Kancelar	-	Samočinný
12/18	2. NP	2.28 Zasedací místnost	-	Samočinný
13/1	2. NP	2.31d Mezipodesta	-	Samočinný
13/2	2. NP	2.01 Hala	-	Samočinný
17/1	2. NP	2.01 Hala	-	Tlačítkový
17/2	2. NP	2.01 Hala	-	Tlačítkový
24/1	2. NP	2.08 Kancelar	-	Samočinný
24/2	2. NP	2.10 Kancelar	-	Samočinný
24/3	2. NP	2.11g Denní místnost	-	Samočinný
24/4	2. NP	2.11 Chodba	-	Samočinný
24/5	2. NP	2.11a Chodba	-	Samočinný
24/6	2. NP	2.15 Kancelar	-	Samočinný
24/7	2. NP	2.15 Kancelar	-	Samočinný
24/8	2. NP	2.16 Kancelar	-	Samočinný
24/9	2. NP	2.17 Kancelar	-	Samočinný
24/10	2. NP	2.19 Kancelar	-	Samočinný
24/11	2. NP	2.23 Plynová kotelna	-	Samočinný
24/12	2. NP	2.24 Strojovna VZT	-	Samočinný
25/1	2. NP	2.26 Chodba	-	Samočinný
25/2	2. NP	2.26 Chodba	-	Samočinný
25/3	2. NP	2.25 Chodba	-	Samočinný
25/4	2. NP	2.25a Chodba	-	Samočinný
25/5	2. NP	2.25a Chodba	-	Samočinný
25/6	2. NP	2.20 Chodba	-	Samočinný
25/7	2. NP	2.20 Chodba	-	Samočinný
25/8	2. NP	2.18 Chodba	-	Samočinný
25/9	2. NP	2.18 Chodba	-	Samočinný

25/10	2. NP	2.12 Chodba	-	Samočinný
25/11	2. NP	2.13 Uklidova místnost	-	Samočinný
25/12	2. NP	2.34 Uklidova místnost	-	Samočinný
29/1	2. NP	2.12 Chodba	-	Tlačítkový
29/2	2. NP	2.25 Chodba	-	Tlačítkový
29/3	2. NP	2.20 Chodba	-	Tlačítkový
29/4	2. NP	2.18 Chodba	-	Tlačítkový
1/1	1. NP	1.17a Prodejna	-	Samočinný
1/2	1. NP	1.17a Prodejna	-	Samočinný
1/3	1. NP	1.17b Prodejna	-	Samočinný
1/4	1. NP	1.12a Prodejna	-	Samočinný
1/5	1. NP	1.12a Prodejna	-	Samočinný
1/6	1. NP	1.12a Prodejna	-	Samočinný
1/7	1. NP	1.12a Prodejna	-	Samočinný
1/8	1. NP	1.12b Prodejna	-	Samočinný
1/9	1. NP	1.12b Prodejna – podhled	světelná indikace na podhledu	Samočinný
1/10	1. NP	1.12b Prodejna	-	Samočinný
1/11	1. NP	1.12b Prodejna – podhled	světelná indikace na podhledu	Samočinný
1/12	1. NP	1.12 Prodejna	-	Samočinný
1/13	1. NP	1.12 Prodejna – podhled	světelná indikace na podhledu	Samočinný
1/14	1. NP	1.12 Prodejna	-	Samočinný
1/16	1. NP	1.12 Prodejna – podhled	světelná indikace na podhledu	Samočinný
1/17	1. NP	1.12 Prodejna – podhled	světelná indikace na podhledu	Samočinný
1/18	1. NP	1.12 Prodejna	-	Samočinný
1/19	1. NP	1.12 Prodejna	-	Samočinný
1/20	1. NP	1.12 Prodejna – podhled	světelná indikace na podhledu	Samočinný
1/21	1. NP	1.12 Prodejna	-	Samočinný
1/22	1. NP	1.12 Prodejna – podhled	světelná indikace na podhledu	Samočinný
1/23	1. NP	1.12 Prodejna – podhled	světelná indikace na podhledu	Samočinný
1/25	1. NP	1.13b Sklad	-	Samočinný
1/26	1. NP	1.12f Prodejna	-	Lineární optický
1/27	1. NP	1.12e Prodejna	-	Samočinný
1/28	1. NP	1.12 Prodejna – podhled	světelná indikace na podhledu	Samočinný
1/29	1. NP	1.12 Prodejna	-	Samočinný
1/30	1. NP	1.12 Prodejna	-	Samočinný
1/31	1. NP	1.12 Prodejna – podhled	světelná indikace na podhledu	Samočinný
3/1	1. NP	1.15 Vstupni hala	-	Samočinný
3/2	1. NP	1.18 Popelnice	-	Samočinný
3/3	1. NP	1.11 Chodba	-	Samočinný
3/4	1. NP	1.12i Technicka místnost	-	Samočinný
3/5	1. NP	1.15 Vstupni hala	-	Samočinný
16/1	1. NP	1.15 Vstupni hala	-	Tlačítkový
20/1	1. NP	1.03d Prodejna	-	Samočinný
20/2	1. NP	1.03c Prodejna	-	Samočinný
20/3	1. NP	1.03b Prodejna	-	Samočinný
20/4	1. NP	1.03a Prodejna	-	Samočinný
20/5	1. NP	1.03b Prodejna	-	Samočinný

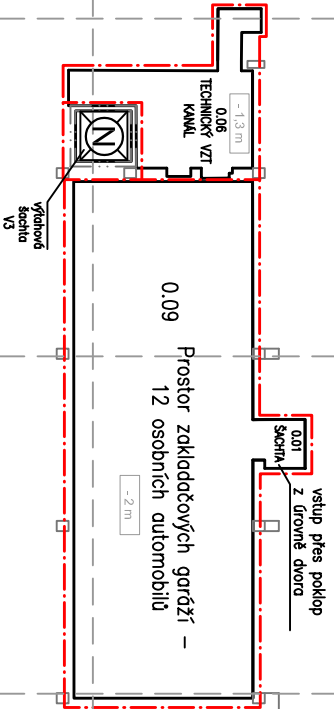
21/1	1. NP	1.08a Prodejna	-	Samočinný
21/2	1. NP	1.08 Prodejna	-	Samočinný
21/3	1. NP	1.08c Prodejna	-	Samočinný
21/4	1. NP	1.08c Prodejna	-	Samočinný
21/5	1. NP	1.08d Prodejna	-	Samočinný
21/6	1. NP	1.07a Prodejna	-	Samočinný
21/7	1. NP	1.07b Prodejna	-	Samočinný
21/8	1. NP	1.07c Prodejna	-	Samočinný
22/1	1. NP	1.10a Chodba	-	Samočinný
22/2	1. NP	1.10a Chodba – podhled	světelná indikace na podhledu	Samočinný
22/3	1. NP	1.09 Chodba	-	Samočinný
22/4	1. NP	1.06b Chodba	-	Samočinný
22/5	1. NP	1.04 Chodba	-	Samočinný
22/6	1. NP	1.10b Uklidova místnost	-	Samočinný
22/7	1. NP	1.05 Uklidova místnost	-	Samočinný
22/8	1. NP	1.01 Prujezd	-	Samočinný
22/9	1. NP	1.01 Prujezd	-	Samočinný
22/10	1. NP	Ustredna EPS	-	Samočinný
28/1	1. NP	1.09 Chodba	-	Tlačítkový
28/2	1. NP	1.04 Chodba	-	Tlačítkový
28/3	1. NP	1.01 Prujezd	-	Tlačítkový
23/1	1. PP	0.01 Technicka místnost	-	Samočinný
23/2	1. PP	0.02 Chodba	-	Samočinný
23/3	1. PP	0.03 Strojovna VZT	-	Samočinný
23/4	1. PP	0.03 Strojovna VZT	-	Samočinný
27/1	1. PP	0.02 Chodba	-	Tlačítkový
27/2	1. PP	0.02 Chodba	-	Tlačítkový
27/3	1. PP	0.03 Strojovna VZT	-	Tlačítkový
40/1	1. PP	0.04.b Zložni zdroj	-	Samočinný
41/1	1. PP	0.05 Sklep	-	Samočinný



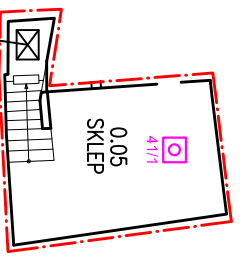
Zpracoval:  
XXXXXXXXXXXXXXXXXXXX



Dvorní trakt



Jindřišská ulice



vstup přes poklop z obchodní jednotky 1. NP



Zpracovali:  
xxxxxxxxxxxxxxxxxxxx

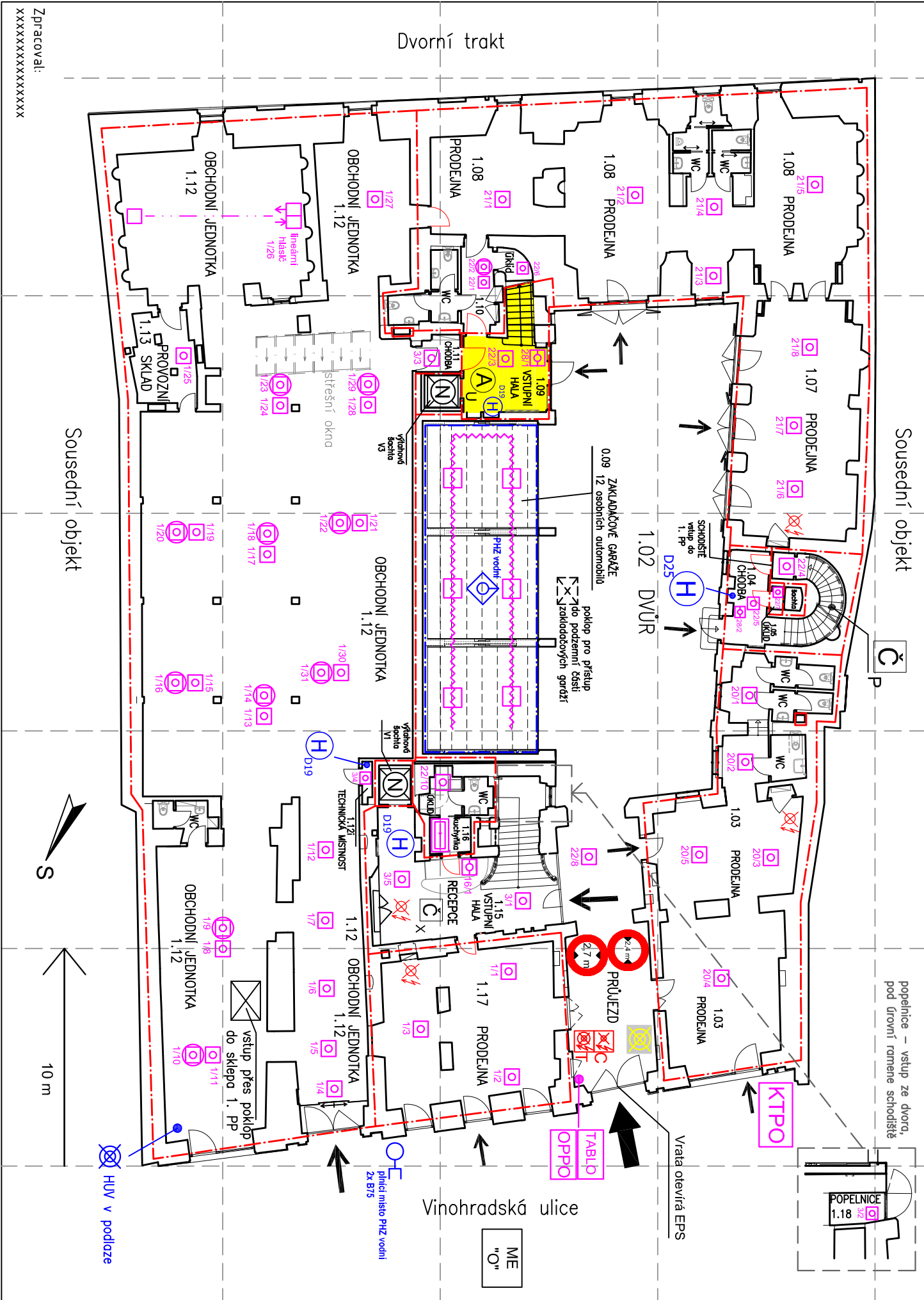


Sousední objekt

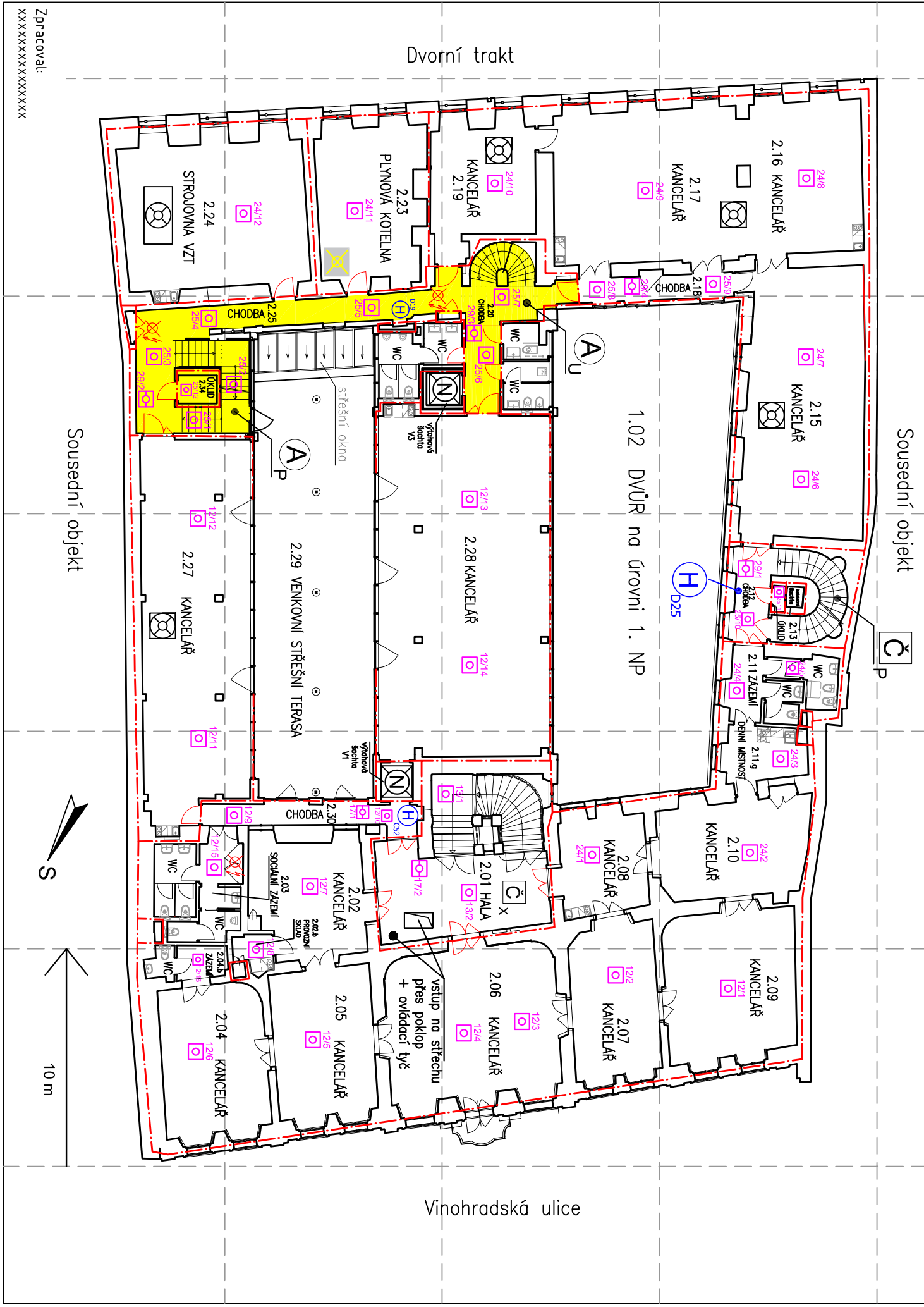
popelnice – vstup ze dvora, pod úrovni ramene schodiště

Dvorní trakt

Vinohradská ulice



Sousední objekt



Dvorní trakt

Sousední objekt

Sousední objekt

Vinohradská ulice

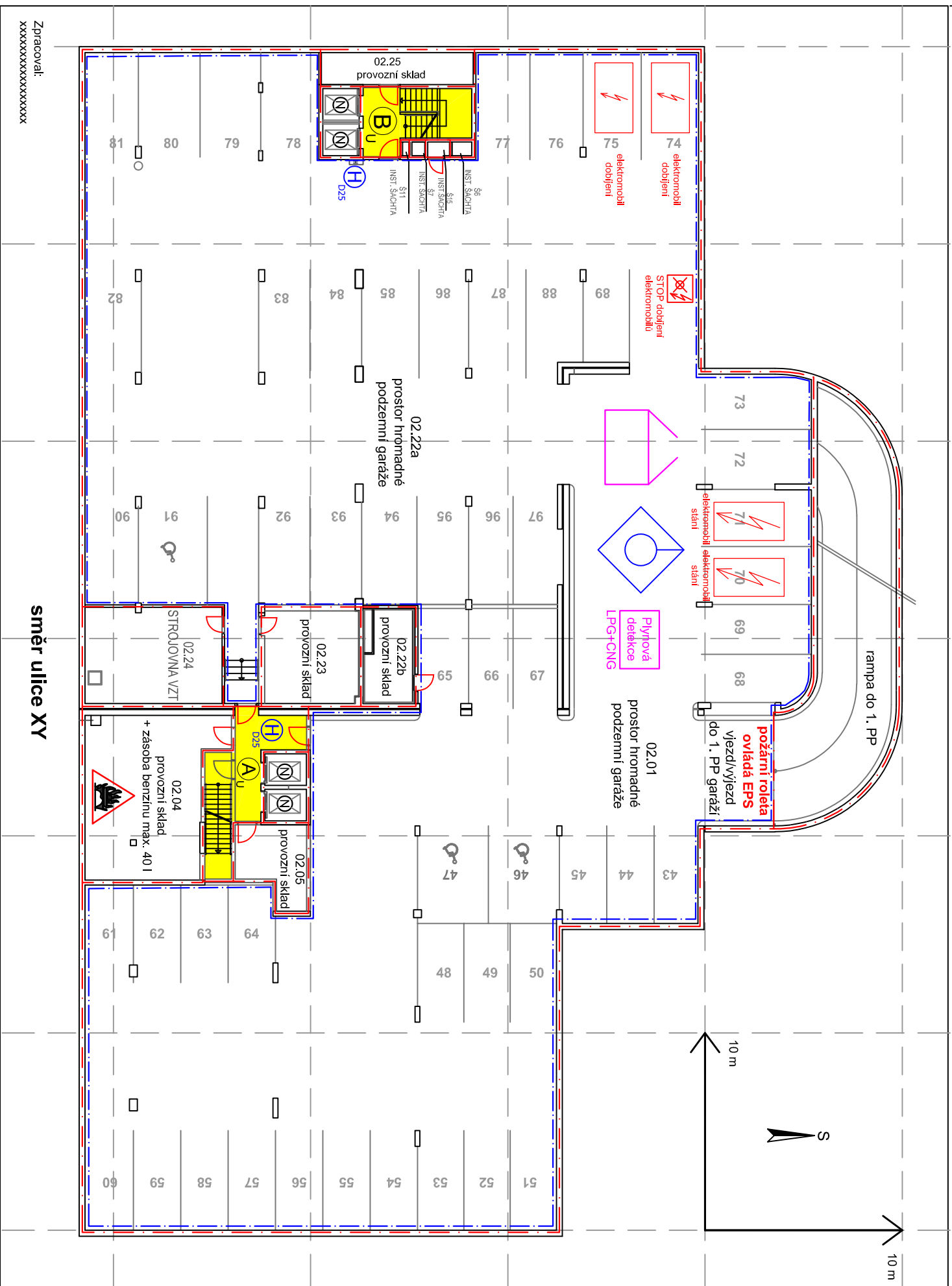
1.02 DVŮR na úrovni 1. NP



10 m

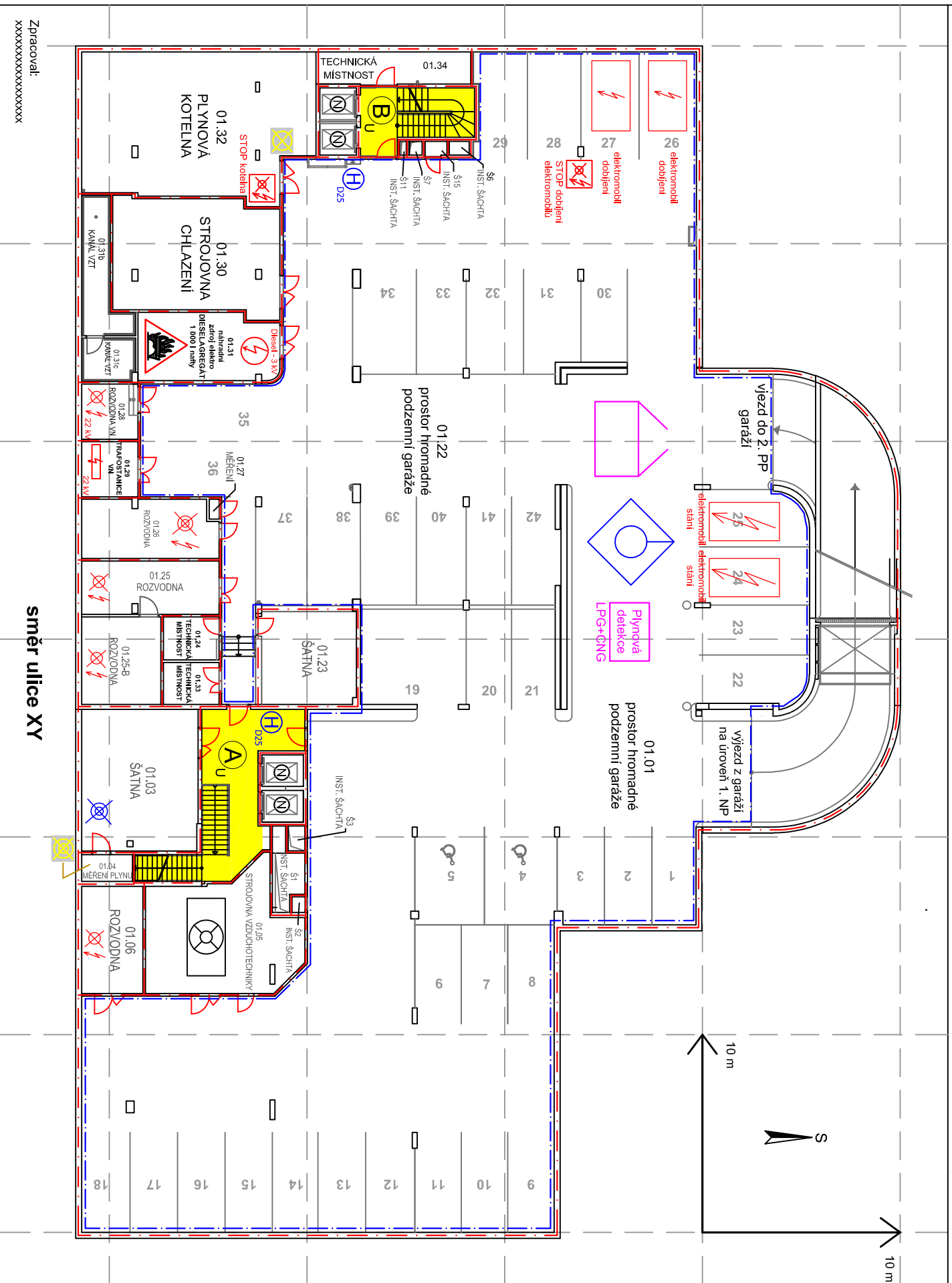
Zpracovali:  
XXXXXXXXXXXXXXXXXXXX

**2. příklad = grafická část (půdorysy)  
objektu s hromadnými podzemními  
garážemi**

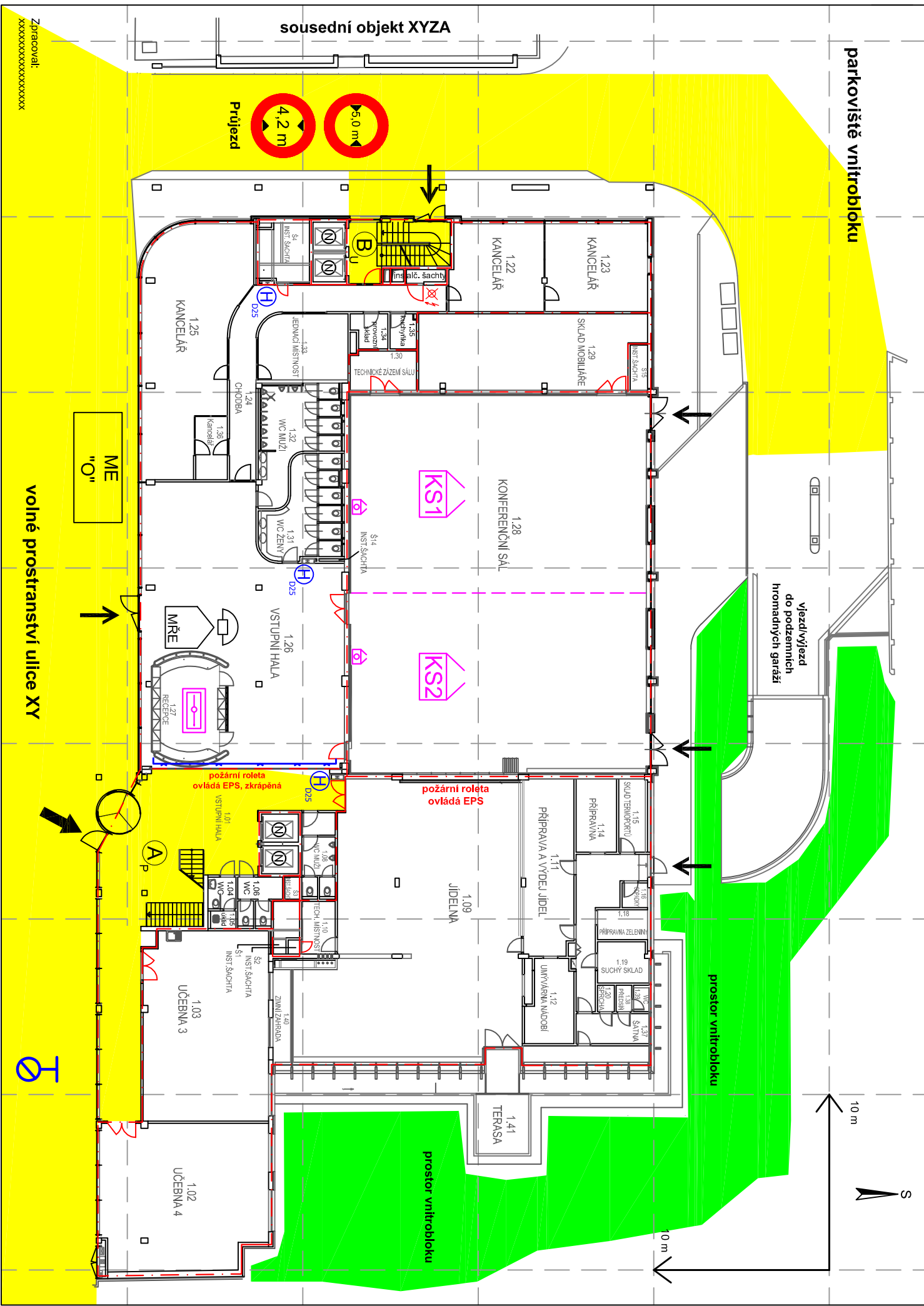


Zpracoval:  
xxxxxxxxxxxxxxxxxxxx

směr ulice XY



Zpracoval:  
XXXXXXXXXXXXXXXXXXXX



parkoviště vnitrobloku

vjezd/výjezd  
do podzemních  
hromadných garáží

prostor vnitrobloku

prostor vnitrobloku

sousední objekt XYZA

5,0 m  
4,2 m  
Průjezd

ME  
"O"

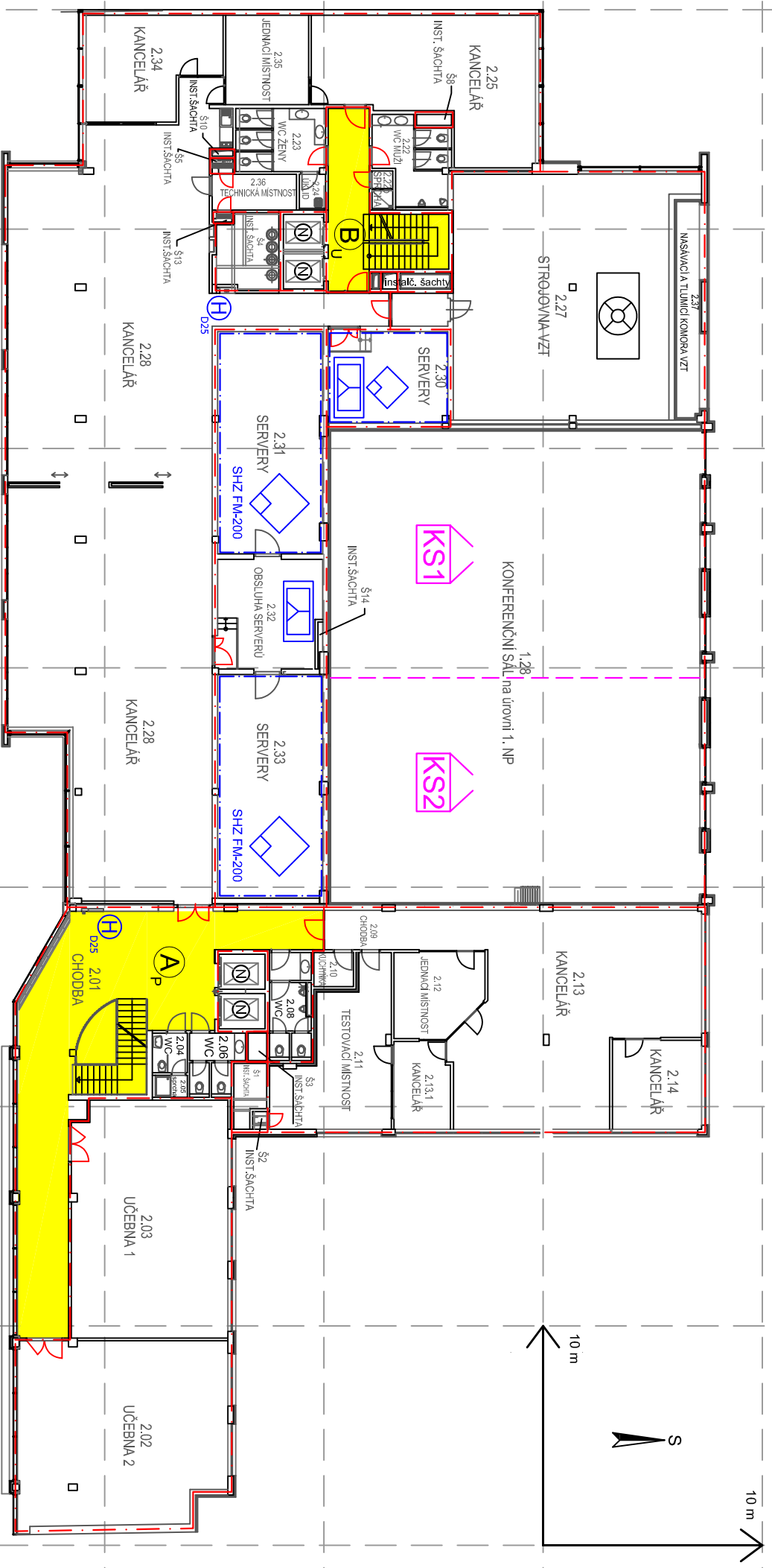
volné prostranství ulice XY

10 m



10 m

Zpracoval:  
xxxxxxxxxxxxxxxx



Zpracoval:  
XXXXXXXXXXXXXXXXXX

směr ulice XY

### **3. příklad = textová a grafická část (situace) areálu**



<b>Areál:</b> <b>XY</b>	<b>OPERATIVNÍ KARTA</b>
<b>Adresa:</b> <b>XXX (u areálů s problematickým udáním adresy, lze uvést souřadnice GPS) Praha XX</b>	<b>Stupeň poplachu: I.</b>
<b>Telefon:</b> (uvést jméno a kontakt na osobu, která má znalost areálu)	

### Popis a charakter areálu XY:

Jedná se o areál, který slouží k provozu autodopravy, autoservisu, ubytování pracovníků a skladování. Areál je tvořen několika samostatně stojícími objekty. Součástí areálu je technologické zázemí a velká travnatá plocha.

### Charakter objektů areálu XY (řazeno od příjezdu, viz grafická část):

**01 - Garáže** - samostatně stojící objekt, 20 x 15 m, 1 NP, h = 5 m  
- konstrukční systém hořlavý, sedlová střecha  
- garážování 10 osobních automobilů

**02 - Dílna** - samostatně stojící objekt, 10 x 5 m, 1 NP, h = 5 m  
- konstrukční systém hořlavý, sedlová střecha  
- dílenský provoz opracování kovů s provozním skladem

**03 - WC** - samostatně stojící objekt, 15 x 10 m, 1 NP, h = 3 m  
- konstrukční systém smíšený, plochá střecha  
- sociální zařízení

**04 - TRAFŮ** - samostatně stojící objekt, 3 x 5 m, 1 NP, h = 3 m  
- konstrukční systém nehořlavý, plochá střecha  
- trafostanice s olejovým transformátorem (150 l oleje)  
- HVE areálu

#### Čerpací stanice benzínu

- otevřená technologie, čerpací stanice benzínu včetně výdeje
- dvouplášťová ocelová nádrž s benzínem 2000 l, hořlavá kapalina I. třídy nebezpečnosti

#### 05 - Sklad náhradních dílů + dvoupodlažní část zázemí s velínem

- 60 x 25 m, 1 NP (pouze v části 15 x 10 m jsou 2 NP), h = 9 m
- konstrukční systém nehořlavý, plochá střecha, obvodové stěny mají dřevěné dekorativní hořlavé obložení
- děleno na požární úseky, instalována EPS
- sklad náhradních dílů do automobilů a provozní materiál
- ve dvoupodlažní části je:
  - na úrovni 1. NP = WC, úklid, kotlina s tepelnými čerpadly, rozvodna elektro a ústředna EPS
  - na úrovni 2. NP = velín se stálou službou, klíčové hospodářství

#### Náhradní zdroj elektro

- dieselagregát (1000 l nafty) pro záložní napájení areálu
- otevřená, částečně zastřešená technologie

#### Čerpací stanice nafty

- otevřená technologie, čerpací stanice nafty včetně výdeje
- dvouplášťová ocelová nádrž s naftou 18000 l, hořlavá kapalina III. třídy nebezpečnosti

#### 06 - Autoservis

- 20 x 15 m, 1 NP, h = 4 m
- konstrukční systém nehořlavý, plochá střecha, obvodové stěny mají dřevěné dekorativní hořlavé obložení

- dílenský provoz autoservisu
- tlakové lahve: 1ks Acetylen 30l, 1ks Kyslík 30l

#### 07 - Ubytování

- 45 x 15 m, 1 PP, 1 NP, h = 4 m
- konstrukční systém nehořlavý, plochá střecha
- děleno na požární úseky
- v prostoru 1. NP jsou ubytovací jednotky pro 40 osob
- v prostoru 1. PP je provozní zázemí a archiv

#### 08 - Ubytování

- 18 x 9 m, 1 NP, h = 4 m
- konstrukční systém nehořlavý, plochá střecha
- ubytovací jednotky pro 20 osob

#### 10 - Dílna

- 30 x 23 m, 1 NP, h = 5 m
- konstrukční systém hořlavý, sedlová střecha, obvodové stěny mají dřevěné dekorativní hořlavé obložení
- dílenský provoz oprávnění kovů s provozním skladem

#### 11 - Kancelář

- 6 x 6 m, 1 NP, h = 3 m
- konstrukční systém hořlavý, plochá střecha
- provoz administrativy

#### Příjezd k objektu, nástupní plocha:

Hlavní příjezd je od ABCDE kolem zimního stadionu, případně příjezd od ABCD. Dále nájezd hlavním vjezdem k objektu 05 - skladu náhradních dílů, kde je velín se stálou službou areálu.

#### Nástupní plochy:

Vyskytuje se u objektu 05 - Sklad náhradních dílů, vždy u vstupu do objektu.

#### Plyn:

Zemí plyn není do areálu zaveden.

#### Elektrická energie:

HVE v rozvaděči trafostanice vedle příjezdové komunikace, objekt 04.

#### Voda:

HUV areálu je podzemní v šachtě u brány hlavního vjezdu.

#### Hasicí látky:

U čerpací stanice benzínu je umístěn pojízdný hasicí přístroj (50 kg prášku). V areálu se vyskytují dva podzemní hydranty a otevřená požární nádrž (1600 m<sup>3</sup>) u zadního vjezdu.

#### Doporučení a informace pro velitele zásahu:

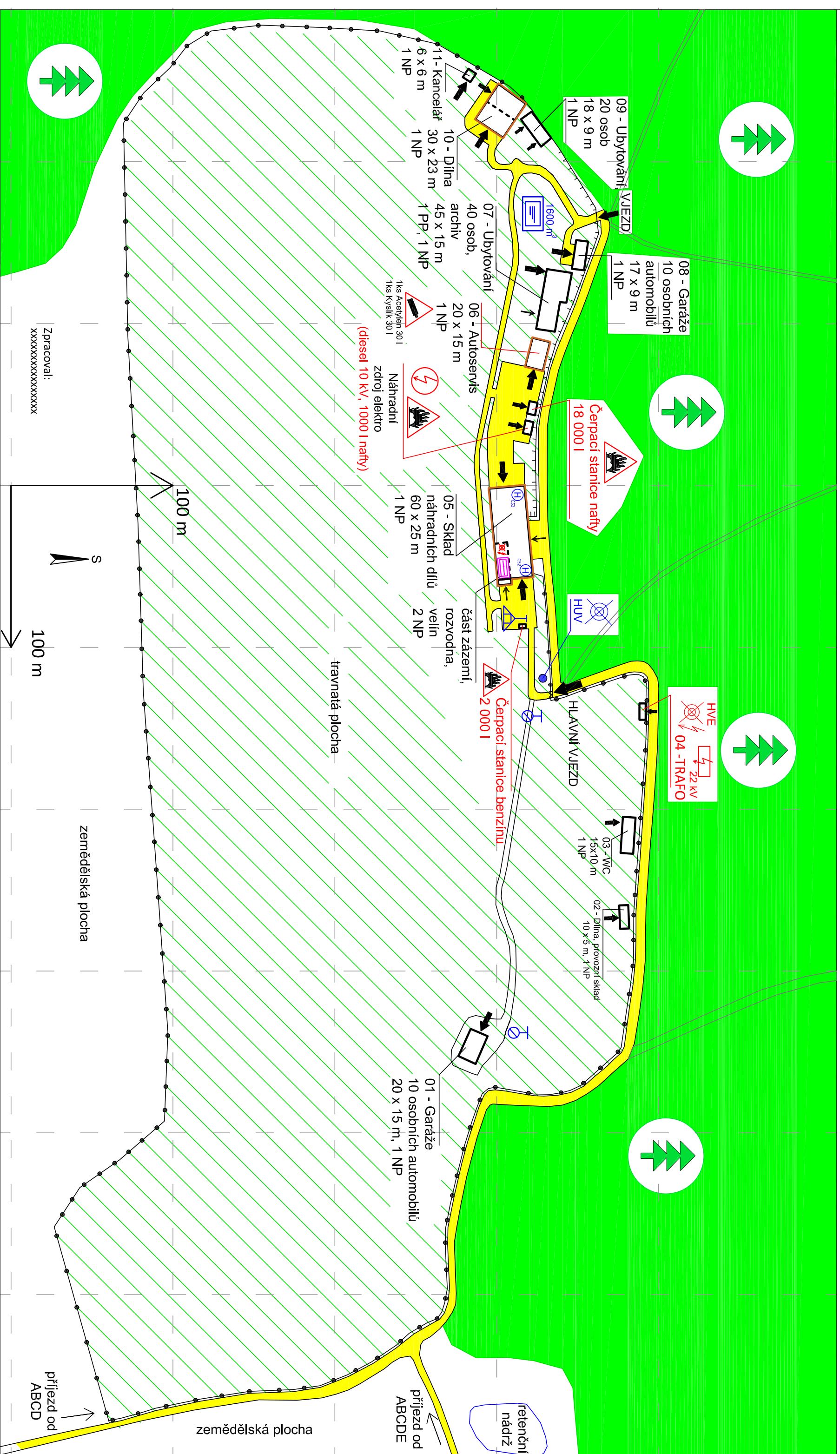
- areál má hlavní vjezd poblíž objektu 05 – Sklad náhradních dílů (bránu otevře stálá služba),
- v objektu 05 je ve dvoupodlažní části na úrovni 2. NP stálá služba areálu (velín), kde je klíčové hospodářství a možnost zjištění informací,
- objekty 05, 06, 10 mají vnější dekorativní dřevěné obložení,
- silniční příjezdové + areálové komunikace jsou s dostatečnou únosností pro požární techniku.

#### Zpracoval:

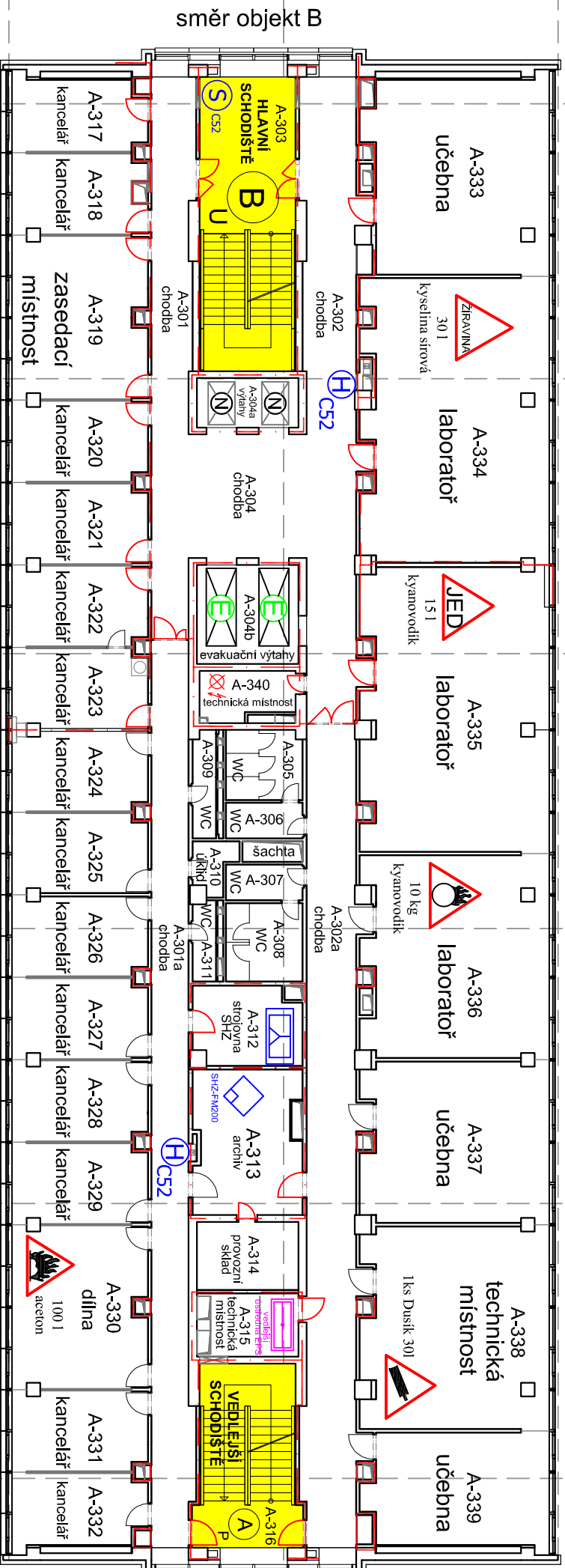
Firma Y, s.r.o.      Petr Novák, OZO Z XX/1994      únor 2022

#### Schválil:

Martin Novák, jednatel, Firma X, s.r.o.



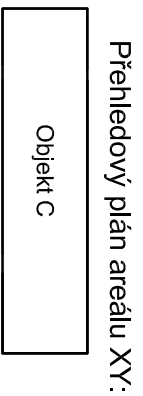
**4. příklad = grafická část (půdorys)  
objektu, který je součástí areálu**



směr objekt B

ulice XYZ

ulice XY



Zpracoval:  
xxxxxxxxxxxxxx

10 m