



Novinky z oblasti CBRNe detekce 2024

XXIV. MEZINÁRODNÍ KONFERENCE O SEPARAČNÍ CHEMII A ANALÝZE TOXICKÝCH LÁTEK

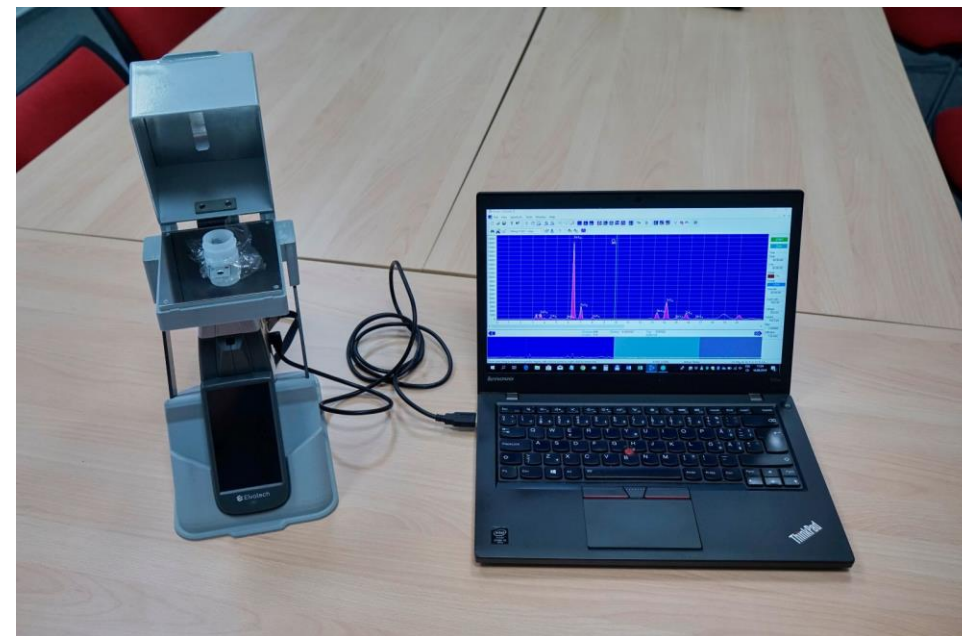
Tomáš Černohorský



RMI CBRNe Detection Technology Toolbox

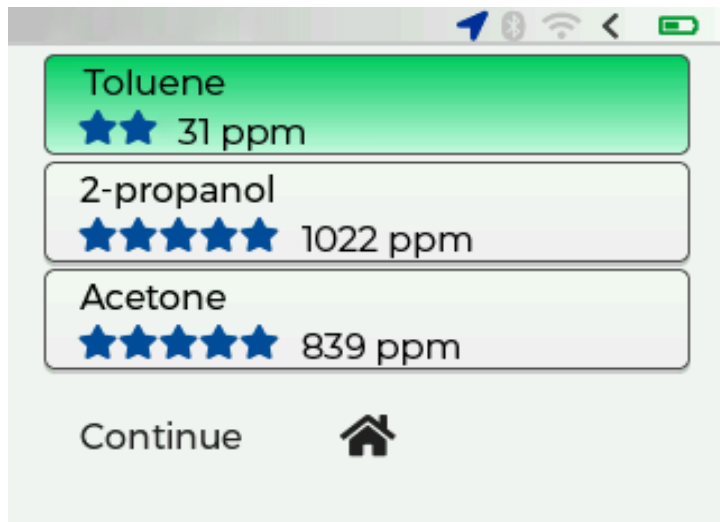


- ED XRF – **Prospector 3 MAX CBRN** ID aplikace



- Nejmenší, nejlehčí, nejrychlejší, nejvýkonnější
- Odolný (tělo IP67), 10h+ na jednu baterii
- **CBRN ID** aplikace – unikátní algoritmy

Detekce, identifikace a kvantitativní analýza 5000+ par a plynů



NovaTest P100 a P300 – mobilní kompaktní GC-PID přístroje s mikrofluidní technologií

Rychlá kvantitativní analýza VOC



Separace 18 VOC během 500 s

Detekční limity sub ppb!

- MX908 s modulem Aero a Beacon

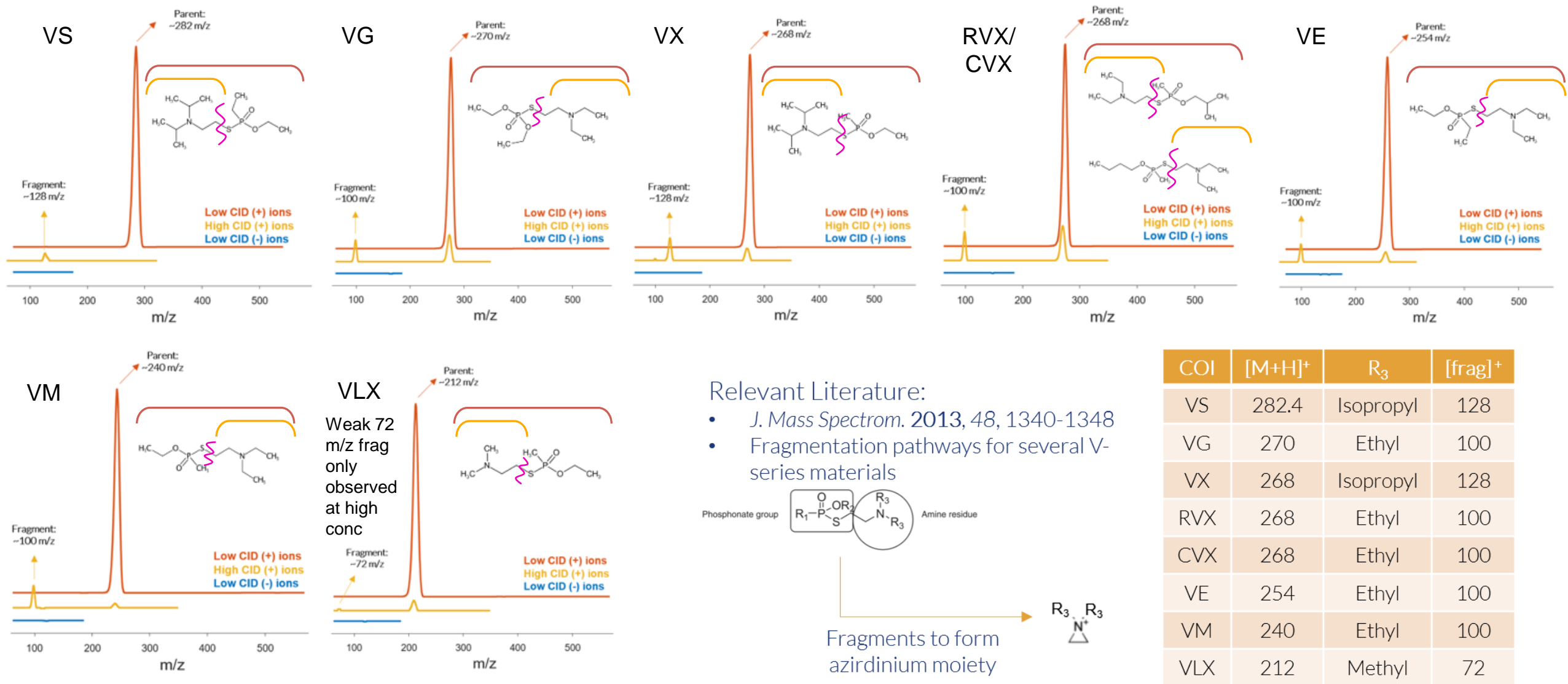
MX908 Beacon

Only system that continuously monitors and identifies aerosolized and vapor agents during the critical release phase of an event.



- Vyžádejte si přednášku **Optimalizace HPMS pro detekci a identifikaci CWA, FGA a PBA** sale@rmi.cz

Discrimination of V-Series Agent Analogues



Identifinder R425 – opět světově nejrozšířenějším ručním zařízením pro identifikaci radionuklidů

Nyní k dispozici také s LaBr₃(Ce) detektory nové generace – rozlišení lepším jak $\leq 3.5\%$ FWHM na 662 keV



IP67, MIL-STD 810g Salt / Fog

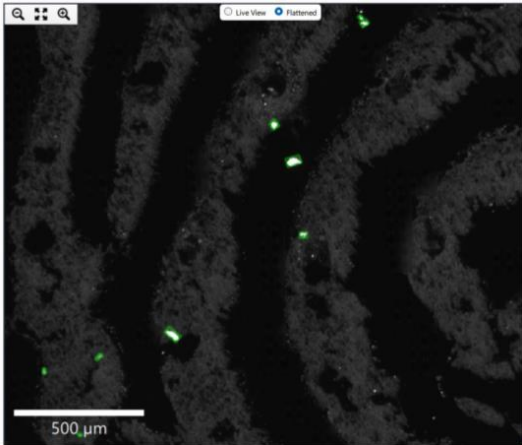
Studený start **15 s** (nepotřebuje kalibraci)



Pendar **NEW** Field Lab Accessory



Pendar **NEW** Field Raman microscopy



Result Detection Rate

| Result | Rate* |
|--------------------------------|-------|
| Acetaminophen (Paracetamol) | 50.0% |
| Poor data quality | 14.3% |
| Calcium carbonate | 14.3% |
| Acetylsalicylic acid (Aspirin) | 14.3% |
| Blue dye | 7.1% |
| Lactose | 7.1% |
| Caffeine | 7.1% |

