

HASIČSKÝ ZÁCHRANNÝ SBOR OLOMOUCKÉHO KRAJE

STATISTICKÝ PŘEHLED UDÁLOSTÍ NA ÚZEMÍ OLOMOUCKÉHO KRAJE

ZA OBDOBÍ :
1.LEDNA – 31.BŘEZNA

2013

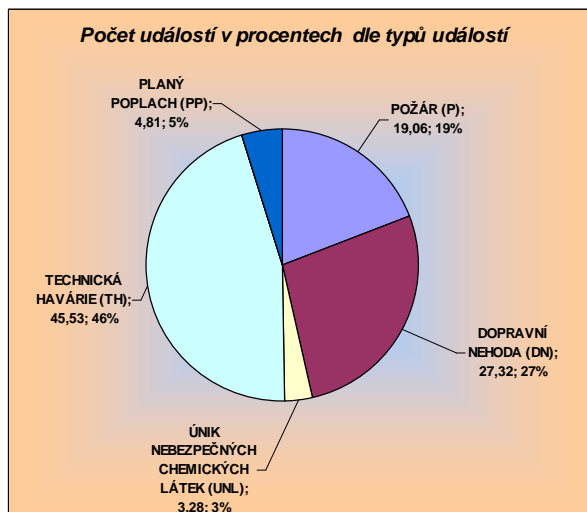
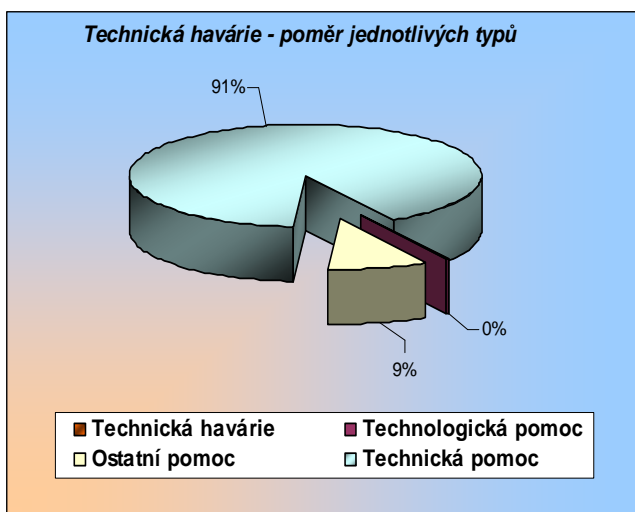
Export dat : 22. dubna 2013

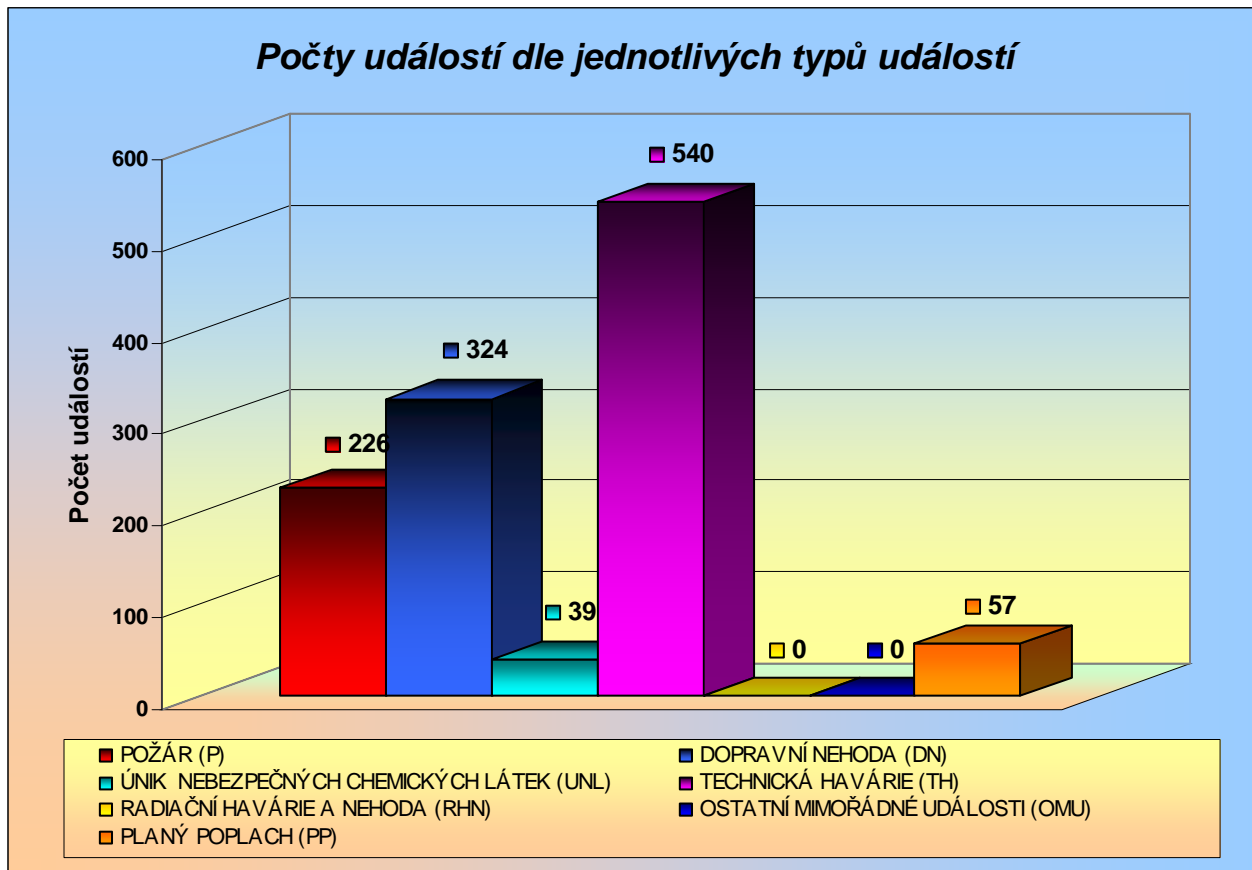
OBSAH STATISTICKÉHO PŘEHLEDU :

1. PŘEHLED POČTU UDÁLOSTÍ DLE TYPU VE SLEDOVANÉM OBDOBÍ	3
2. PŘEHLED POČTU ŘEŠENÝCH UDÁLOSTÍ DLE MĚSÍCŮ VE SLEDOVANÉM OBDOBÍ .	4
3. PŘEHLED POČTU ŘEŠENÝCH UDÁLOSTÍ DLE ÚZEMNÍCH ODBORŮ VE SLEDOVANÉM OBDOBÍ.	4
4. PŘEHLED POČTU ŘEŠENÝCH UDÁLOSTÍ DLE OBCÍ S ROZŠÍŘENOU PŮSOBNOSTÍ VE SLEDOVANÉM OBDOBÍ.	5
5. ZÁKLADNÍ INFORMACE O POŽÁRECH VE SLEDOVANÉM OBDOBÍ.	6
6. PŘEHLED POŽÁRŮ DLE PŘÍČIN A ČINNOSTI PŘI VZNIKU VE SLEDOVANÉM OBDOBÍ.	7
6.1 PŘEHLED POŽÁRŮ DLE PŘÍČIN A ČINNOSTI PŘI VZNIKU BEZ POŽÁRŮ DÁLE NEDOŠETŘOVANÝCH VE SLEDOVANÉM OBDOBÍ.	7
6.2 PŘEHLED POŽÁRŮ SE ŠKODOU 1 000 000 KČ A VYŠŠÍ VE SLEDOVANÉM OBDOBÍ.	8
7. PŘEHLED POČTU ZÁSAHŮ STANIC JPO I. DLE TYPU UDÁLOSTI VE SLEDOVANÉM OBDOBÍ.	8
8. PŘEHLED POČTU SPOLEČNÝCH ZÁSAHŮ JEDNOTEK POŽÁRNÍ OCHRANY S OSTATNÍMI SLOŽKAMI IZS VE SLEDOVANÉM OBDOBÍ.	9

1. Přehled počtu událostí dle typu ve sledovaném období

Období		od:	1.1.2013
		do:	31.3.2013
Typ události	počet	v%	
POŽÁR (P)	226	19,06	
Požár	219	18,47	
Požár bez účasti JPO	7	0,59	
DOPRAVNÍ NEHODA (DN)	324	27,32	
Dopravní nehoda silniční	311	26,22	
Dopravní nehoda silniční hromadná	4	0,34	
Dopravní nehoda železniční (vč. metra)	6	0,51	
Dopravní nehoda letecká	0	0,00	
Dopravní nehoda - ostatní	3	0,25	
ÚNIK NEBEZPEČNÝCH CHEMICKÝCH LÁTEK (UNL)	39	3,28	
Únik plynu/aerosolu	12	1,01	
Únik kapaliny (mimo ropných produktů)	1	0,08	
Únik ropných produktů	22	1,85	
Únik pevné látky	0	0,00	
Únik nebezpečné chem. látky - ostatní (včetně jiné než chemické)	4	0,34	
TECHNICKÁ HAVÁRIE (TH)	540	45,53	
Technická havárie	0	0,00	
Technologická pomoc	2	0,17	
Ostatní pomoc	49	4,13	
Technická pomoc	489	41,23	
RADIAČNÍ HAVÁRIE A NEHODA (RHN)	0	0,00	
Radiační havárie a nehoda	0	0,00	
OSTATNÍ MIMOŘÁDNÉ UDÁLOSTI (OMU)	0	0,00	
Ostatní mimořádné události	0	0,00	
PLANÝ POPLACH (PP)	57	4,81	
Planý poplach	57	4,81	
Celkem	1186	100	





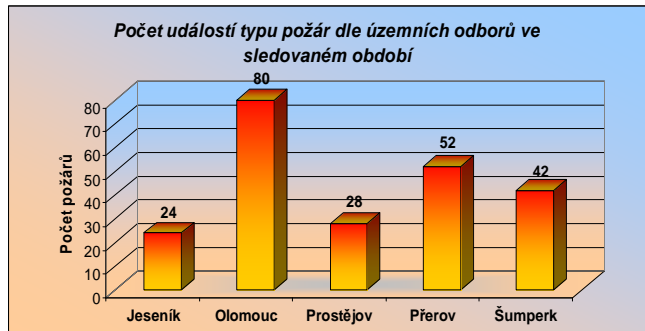
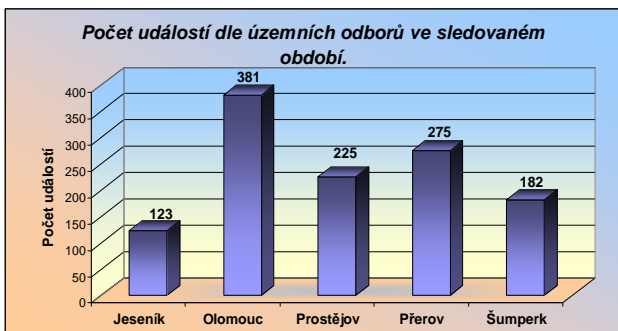
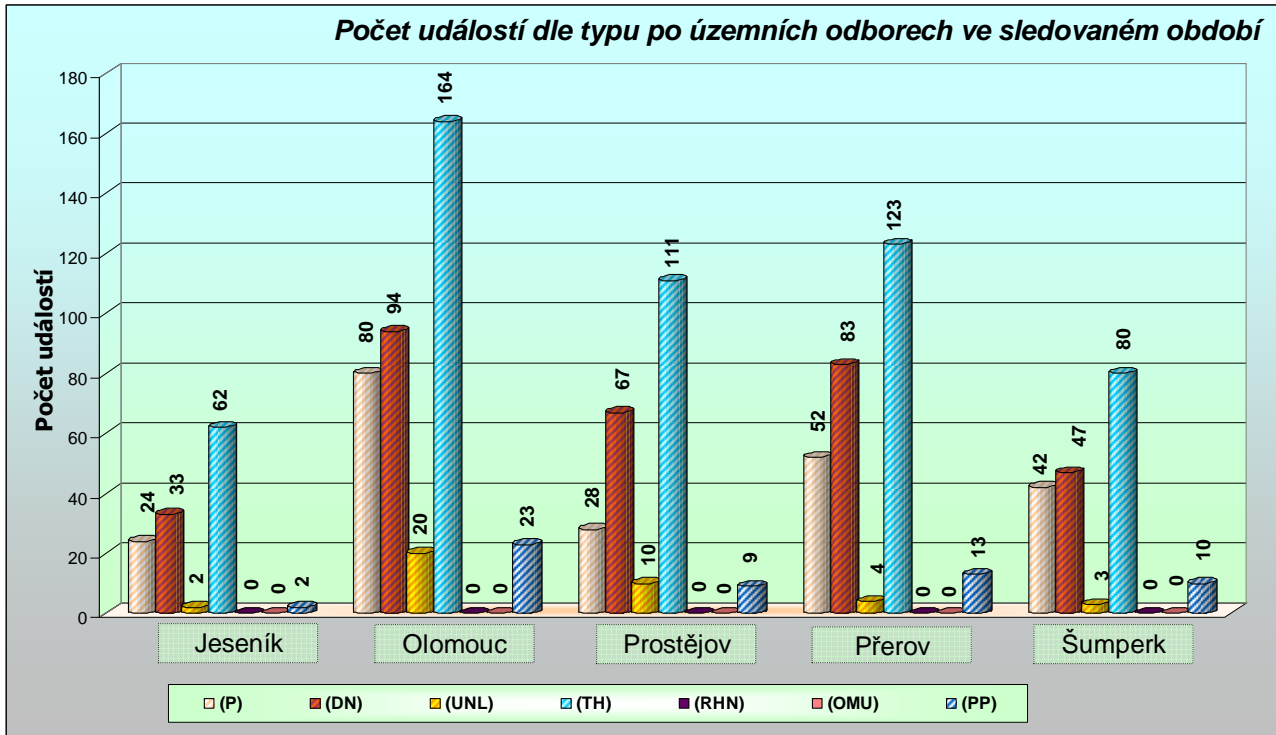
2. Přehled počtu řešených událostí dle měsíců ve sledovaném období .

Období: od: 1.1.2013
do: 31.3.2013

měsíc	P	DN	UNL	TH	RH	OMU	PP	Celkem
Leden	62	108	11	155	0	0	17	353
Únor	67	123	17	155	0	0	20	382
Březen	97	93	11	230	0	0	20	451

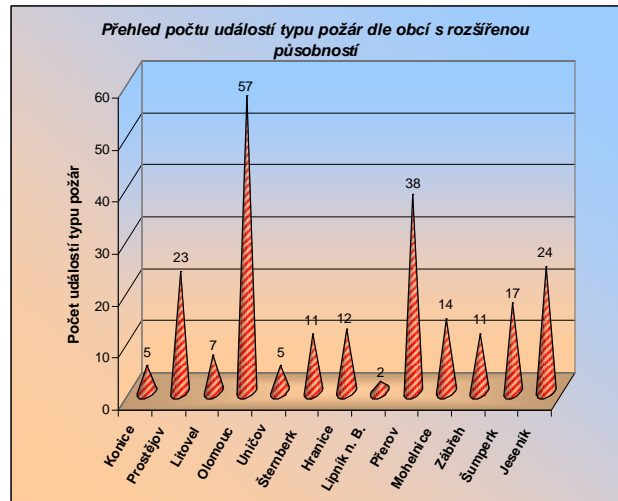
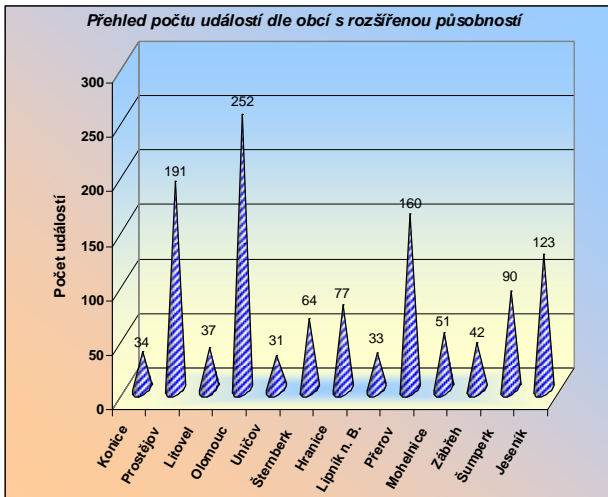
3. Přehled počtu řešených událostí dle územních odborů ve sledovaném období.

Období od: 1.1.2013 do: 31.3.2013									
územní odbor	(P)	(DN)	(UNL)	(TH)	(RHN)	(OMU)	(PP)	CELKEM	
Jeseník	24	33	2	62	0	0	2	123	
Olomouc	80	94	20	164	0	0	23	381	
Prostějov	28	67	10	111	0	0	9	225	
Přerov	52	83	4	123	0	0	13	275	
Šumperk	42	47	3	80	0	0	10	182	
CELKEM	226	324	39	540	0	0	57	1186	



4. Přehled počtu řešených událostí dle obcí s rozšířenou působností ve sledovaném období.

Období od: 1.1.2013 do: 31.3.2013								
ORP	(P)	(DN)	(UNL)	(TH)	(RHN)	(OMU)	(PP)	CELKEM
Konice	5	6	2	21	0	0	0	34
Prostějov	23	62	8	89	0	0	9	191
Litovel	7	13	1	15	0	0	1	37
Olomouc	57	56	15	105	0	0	19	252
Uničov	5	7	4	14	0	0	1	31
Šternberk	11	21	0	30	0	0	2	64
Hranice	12	27	2	33	0	0	3	77
Lipník n. B.	2	15	0	14	0	0	2	33
Přerov	38	36	2	76	0	0	8	160
Mohelnice	14	11	0	20	0	0	6	51
Zábřeh	11	12	1	17	0	0	1	42
Šumperk	17	25	2	43	0	0	3	90
Jeseník	24	32	2	63	0	0	2	123



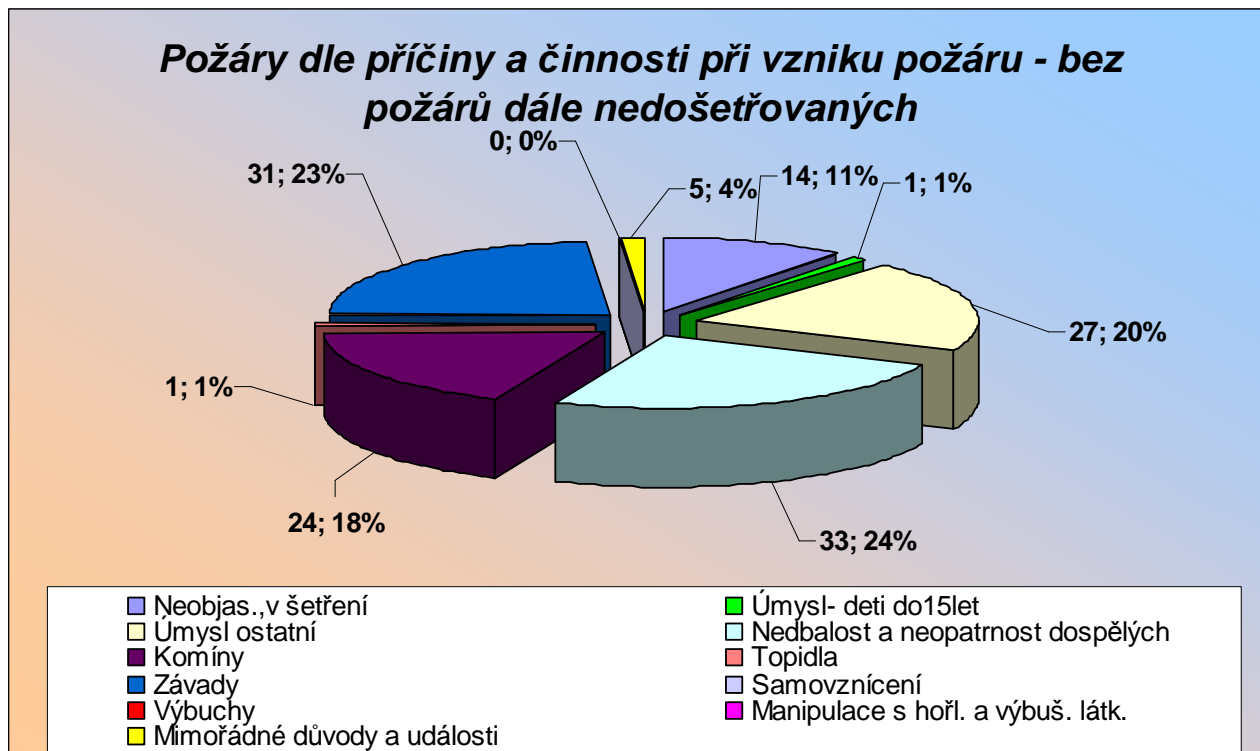
5. Základní informace o požárech ve sledovaném období.

Období od:	1.1.2013
do:	31.3.2013
Počet požárů celkem	226
Požáry se škodou < než 10 000 Kč	148
Požáry se škodou 10 000 - 250 000 Kč	55
Požáry se škodou 250 000 - 999 999 Kč	16
Požáry se škodou od 1 000 000 Kč	7
Počet usmrcených osob u požáru celkem	0
Usmrcených do 15-ti let	5
Usmrcených 15 let - 60 let	0
Usmrcených nad 60 let	5
Počet zraněných osob u požáru celkem:	2
Zraněných do 15-ti let	16
Zraněných 15 - 60 let	0
Zraněných nad 60 let	13
Evakuováno osob celkem	0
Zachráněno osob celkem	22
Přímá škoda / v tis. Kč/	4
Uchráněné hodnoty / v tis. Kč/	35503,8

6. Přehled požárů dle příčin a činnosti při vzniku ve sledovaném období.

Období		od: 1.1.2013		do: 31.3.2013			
Kategorie příčin	Počet požárů	Podíl v %	Přímá škoda v tis.	Podíl v %	Usmrceno osob	Zraněno osob	
Nedošetřované	93	41,15	0	0,00	0	0	
Neobjas.,v šetření	14	6,19	7182	20,23	0	2	
Úmysl- děti do15let	1	0,44	1	0,00	0	0	
Úmysl ostatní	27	12	1941	5	0	2	
Nedbalost a neopatrnost dospělých	33	14,59	5455	15,36	4	3	
Komíny	24	10,62	1458	4,10	0	2	
Topidla	1	0,44	50	0,14	0	0	
Závady	31	13,71	19266	54,27	0	6	
Samovznícení	0	0,00	0	0,00	0	0	
Výbuchy	0	0,00	0	0,00	0	0	
Manipulace s hořl. a výbuš. látk.	0	0,00	0	0,00	0	0	
Mimořádné důvody a události	2	0,88	150	0,42	1	1	
CELKEM	226	100	35504	100	5	16	

6.1 Přehled požárů dle příčin a činnosti při vzniku bez požárů dále nedošetřovaných ve sledovaném období.



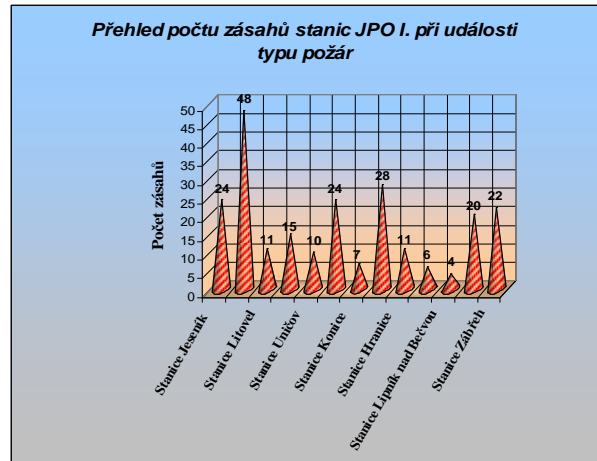
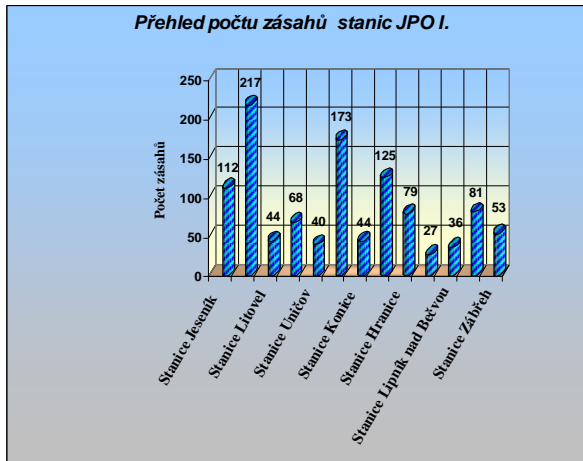
6.2 Přehled požárů se škodou 1 000 000 Kč a vyšší ve sledovaném období.

Období: od: 1.1.2013
do: 31.3.2013

Datum	Objekt	Územní odbor	Obec	Přímá škoda /tis.Kč/	Uchráněno /tis. Kč/	Příčina
4.3.2013	Kompresorovna	Šumperk	Šumperk	9000	87500	technická závada
13.2.2013	Restaurace, chatky	Jeseník	Česká Ves	5000	1000	v šetření
13.2.2013	Nákladní automobil	Olomouc	Olomouc	3000	200	technická závada
26.2.2013	Trafostanice	Olomouc	Litovel	2000	0	technická závada
2.1.2013	Dopravník v pískovně	Olomouc	Litovel	2000	0	sváření
20.1.2013	Stavení s obytnou částí	Šumperk	Krchleby	1500	850	technická závada
7.3.2013	Rodinný dům	Olomouc	Olomouc	1200	0	v šetření
11.2.2013	Rodinný dům, stavení	Šumperk	Líšnice	1000	3000	úmysl
5.2.2013	Rodinný dům	Olomouc	Jívová	1000	2000	jiskry z komína
3.2.2013	Rodinný dům	Olomouc	Tršice	1000	2000	zanedbání bezp. předpisů

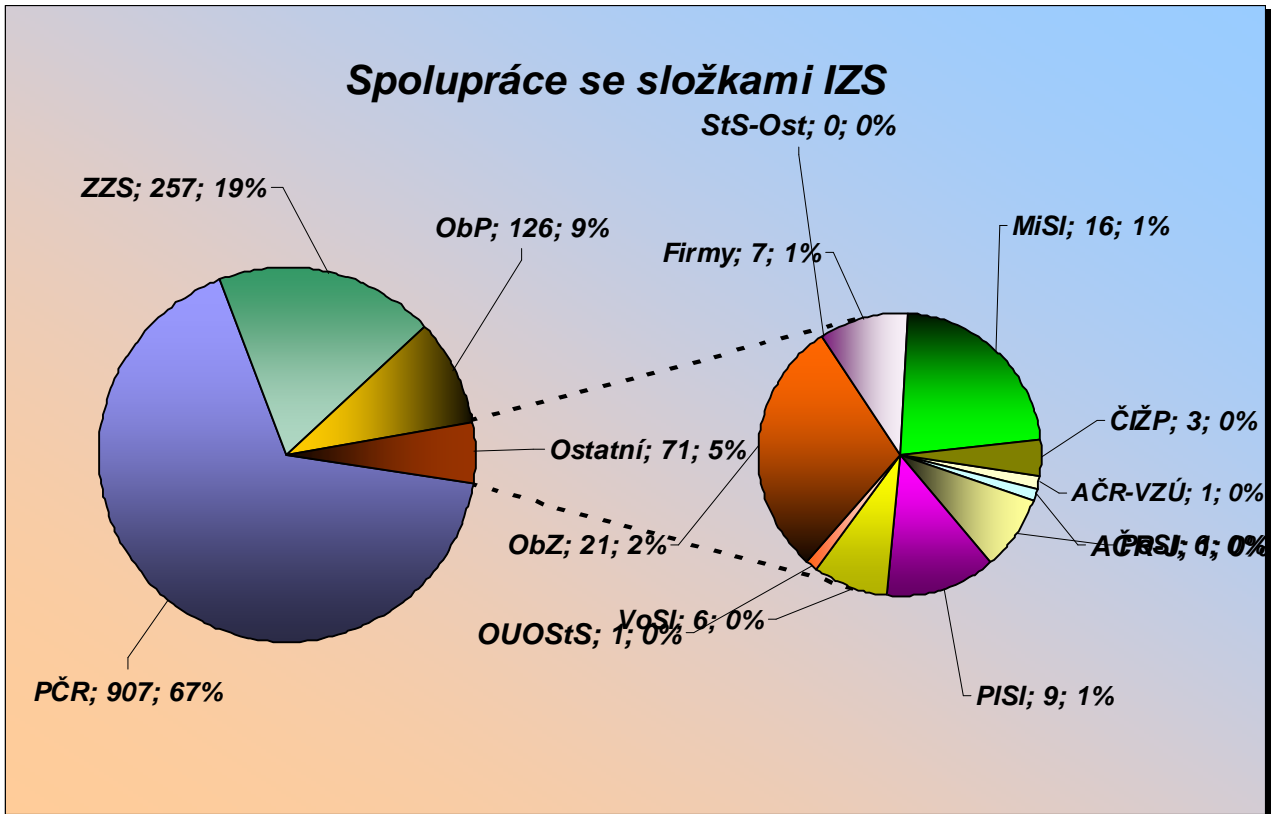
7. Přehled počtu zásahů stanic JPO I. dle typu události ve sledovaném období.

Období								
od: 1.1.2013								
do: 31.3.2013								
Stanice	(P)	(DN)	(UNL)	(TH)	(RHN)	(OMU)	(PP)	Celkem
Stanice Jeseník	24	31	2	53	0	0	2	112
Stanice Olomouc	48	51	14	87	0	0	17	217
Stanice Litovel	11	14	1	15	0	0	3	44
Stanice Šternberk	15	21	0	30	0	0	2	68
Stanice Uničov	10	10	4	15	0	0	1	40
Stanice Prostějov	24	56	7	77	0	0	9	173
Stanice Konice	7	8	3	25	0	0	1	44
Stanice Přerov	28	30	2	59	0	0	6	125
Stanice Hranice	11	31	2	32	0	0	3	79
Stanice Kojetín	6	14	0	5	0	0	2	27
Stanice Lipník nad Bečvou	4	20	0	10	0	0	2	36
Stanice Šumperk	20	21	1	36	0	0	3	81
Stanice Zábřeh	22	13	1	15	0	0	2	53
Celkem								1099



8. Přehled počtu společných zásahů jednotek požární ochrany s ostatními složkami IZS ve sledovaném období.

Období									
od: 1.1.2013									
do: 31.3.2013									
SLOŽKA IZS	ZKRATKA	(P)	(DN)	(UNL)	(TH)	(RHN)	(OMU)	(PP)	CELKEM
Policie ČR	PČR	210	307	33	315	0	0	42	907
Zdravotnická záchranná služba	ZZS	15	140	4	94	0	0	4	257
Armáda ČR - voj. záchrán. útvar	AČR-VZÚ	0	1	0	0	0	0	0	1
Armáda ČR - jiné	AČR-J	0	0	0	1	0	0	0	1
Obecní policie	ObP	18	22	6	74	0	0	6	126
Hygienická služba	HygS	0	0	0	0	0	0	0	0
Báňská záchranná služba	BZS	0	0	0	0	0	0	0	0
Občanská sdružení v IZS	OSvIZS	0	0	0	0	0	0	0	0
Pohotovostní služba el. rozvod. závodů	PoSI	2	2	0	2	0	0	0	6
Plynárenská pohotovostní služba	PISI	0	2	3	4	0	0	0	9
Vodárenská pohotovostní služba	VoSI	0	0	0	5	0	0	1	6
Teplárenská pohotovostní služba	TeSI	0	0	0	0	0	0	0	0
Státní úřad pro jader. bezpečnost	SUJB	0	0	0	0	0	0	0	0
Ostatní ústřední orgány státní správy	OUSTS	1	0	0	0	0	0	0	1
Firmy sdružené pod TRINS	TRINS	0	0	0	0	0	0	0	0
Obecní zastupitelstvo	ObZ	8	4	1	7	0	0	1	21
Ostatní územní orgány státní správy	StS-Ost	0	0	0	0	0	0	0	0
Podniky, firmy	Firmy	0	1	1	4	0	0	1	7
Místní služby	MiSI	0	6	1	9	0	0	0	16
Česká inspekce životního prostředí	ČIŽP	0	3	0	0	0	0	0	3
Ostatní subjekty(název)	OstS	0	0	0	0	0	0	0	0
CELKEM		254	488	49	515	0	0	55	1361



Všechna data v sestavách jsou bez prověřovacích cvičení.