

HASIČSKÝ ZÁCHRANNÝ SBOR OLOMOUCKÉHO KRAJE

STATISTICKÝ PŘEHLED UDÁLOSTÍ NA ÚZEMÍ OLOMOUCKÉHO KRAJE

ZA OBDOBÍ :
1.LEDNA – 31.BŘEZNA

2012

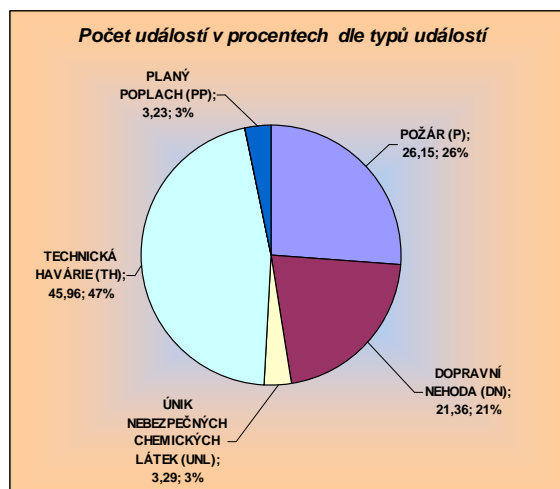
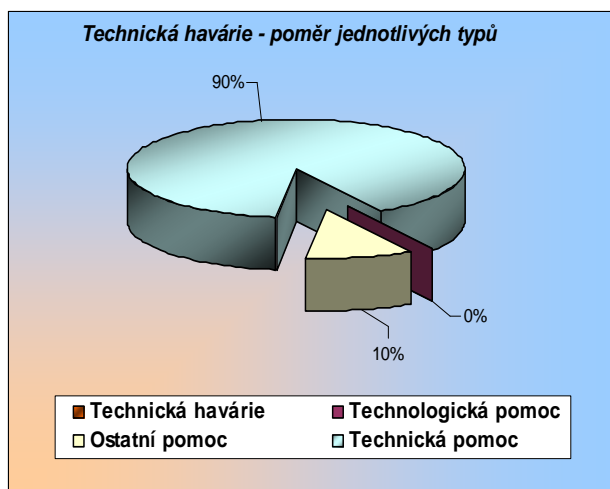
Export dat : 21. dubna 2012

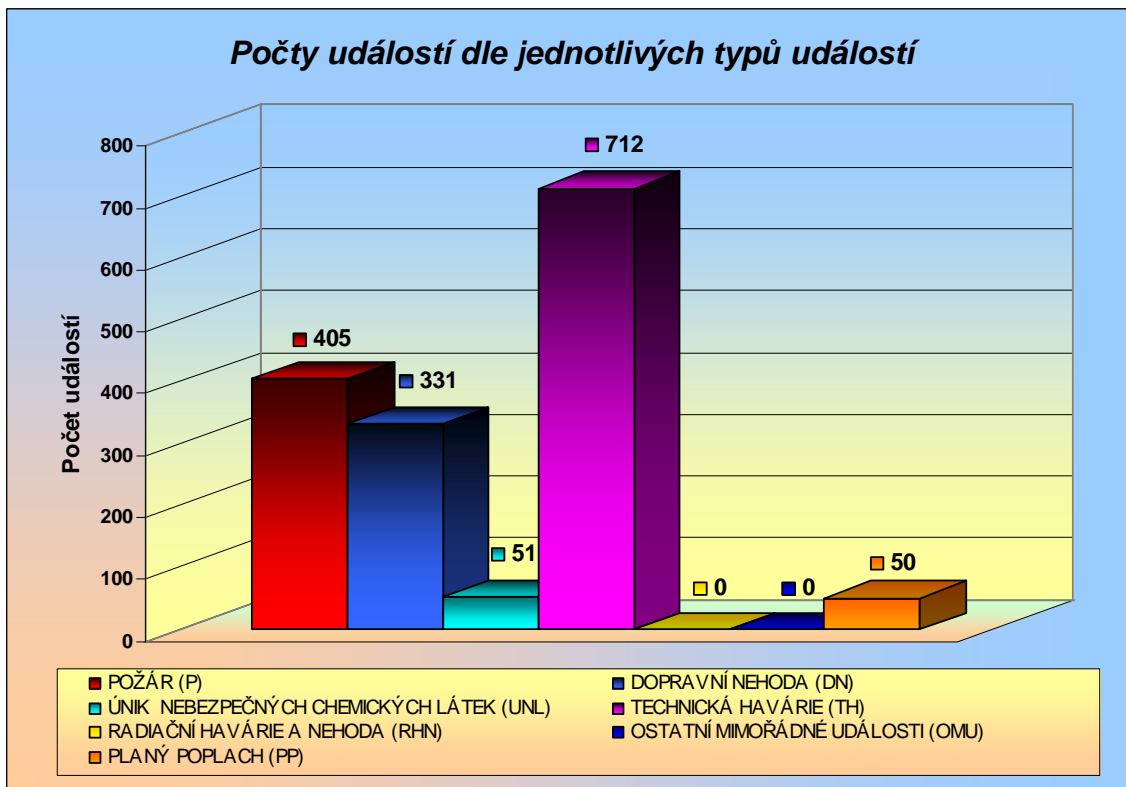
OBSAH STATISTICKÉHO PŘEHLEDU :

1. PŘEHLED POČTU UDÁLOSTÍ DLE TYPU VE SLEDOVANÉM OBDOBÍ	3
2. PŘEHLED POČTU ŘEŠENÝCH UDÁLOSTÍ DLE MĚSÍCŮ VE SLEDOVANÉM OBDOBÍ .	4
3. PŘEHLED POČTU ŘEŠENÝCH UDÁLOSTÍ DLE ÚZEMNÍCH ODBORŮ VE SLEDOVANÉM OBDOBÍ.	4
4. PŘEHLED POČTU ŘEŠENÝCH UDÁLOSTÍ DLE OBCÍ S ROZŠÍŘENOU PŮSOBNOSTÍ VE SLEDOVANÉM OBDOBÍ.	5
5. ZÁKLADNÍ INFORMACE O POŽÁRECH VE SLEDOVANÉM OBDOBÍ.	6
6. PŘEHLED POŽÁRŮ DLE PŘÍČIN A ČINNOSTI PŘI VZNIKU VE SLEDOVANÉM OBDOBÍ.	7
6.1 PŘEHLED POŽÁRŮ DLE PŘÍČIN A ČINNOSTI PŘI VZNIKU BEZ POŽÁRŮ DÁLE NEDOŠETŘOVANÝCH VE SLEDOVANÉM OBDOBÍ.	7
6.2 PŘEHLED POŽÁRŮ SE ŠKODOU 1 000 000 Kč A VYŠŠÍ VE SLEDOVANÉM OBDOBÍ.	8
7. PŘEHLED POČTU ZÁSAHŮ STANIC JPO I. DLE TYPU UDÁLOSTI VE SLEDOVANÉM OBDOBÍ.	8
8. PŘEHLED POČTU SPOLEČNÝCH ZÁSAHŮ JEDNOTEK POŽÁRNÍ OCHRANY S OSTATNÍMI SLOŽKAMI IZS VE SLEDOVANÉM OBDOBÍ.	9

1. Přehled počtu událostí dle typu ve sledovaném období

Období		od:	1.1.2012
		do:	31.3.2012
Typ události		počet	v%
POŽÁR (P)		405	26,15
	Požár	395	25,50
	Požár bez účasti JPO	10	0,65
DOPRAVNÍ NEHODA (DN)		331	21,36
	Dopravní nehoda silniční	316	20,40
	Dopravní nehoda silniční hromadná	3	0,19
	Dopravní nehoda železniční (vč. metra)	12	0,77
	Dopravní nehoda letecká	0	0,00
	Dopravní nehoda - ostatní	0	0,00
ÚNIK NEBEZPEČNÝCH CHEMICKÝCH LÁTEK (UNL)		51	3,29
	Únik plynu/aerosolu	10	0,65
	Únik kapaliny (mimo ropných produktů)	1	0,06
	Únik ropných produktů	39	2,52
	Únik pevné látky	1	0,06
	Únik nebezpečné chem. látky - ostatní (včetně jiné než chemické)	0	0,00
TECHNICKÁ HAVÁRIE (TH)		712	45,96
	Technická havárie	0	0,00
	Technologická pomoc	1	0,06
	Ostatní pomoc	73	4,71
	Technická pomoc	638	41,19
RADIAČNÍ HAVÁRIE A NEHODA (RHN)		0	0,00
	Radiační havárie a nehoda	0	0,00
OSTATNÍ MIMOŘÁDNÉ UDÁLOSTI (OMU)		0	0,00
	Ostatní mimořádné události	0	0,00
PLANÝ POPLACH (PP)		50	3,23
	Planý poplach	50	3,23
Celkem		1549	100





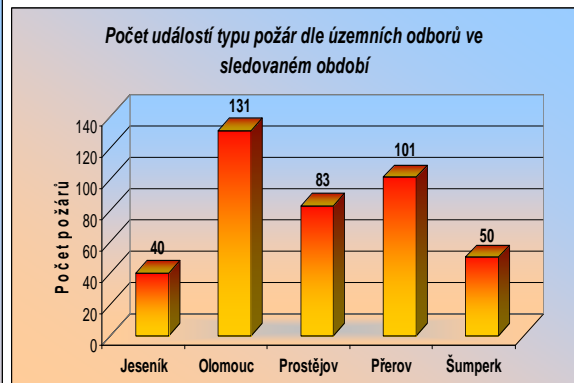
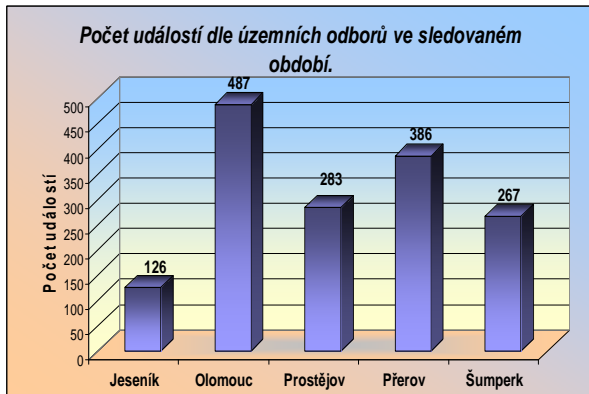
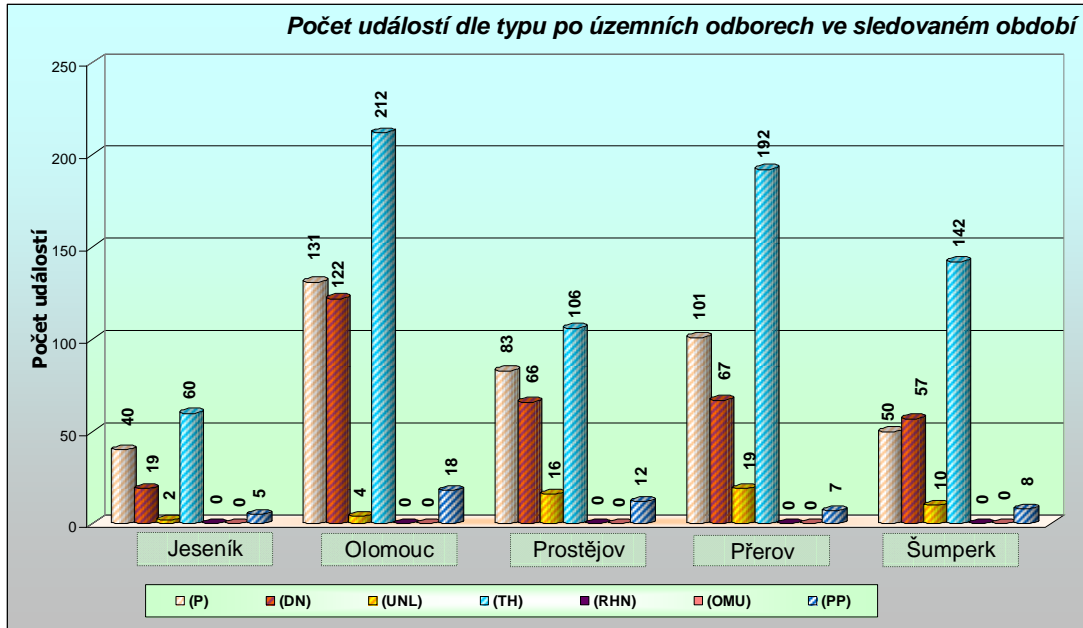
2. Přehled počtu řešených událostí dle měsíců ve sledovaném období .

Období: od: 1.1.2012
do: 31.3.2012

měsíc	P	DN	UNL	TH	RH	OMU	PP	Celkem
Leden	77	114	13	180	0	0	15	399
Únor	98	136	17	319	0	0	13	583
Březen	230	81	21	213	0	0	22	567

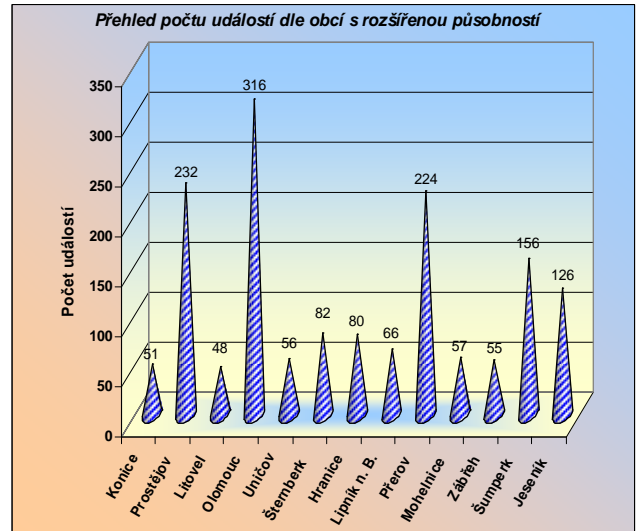
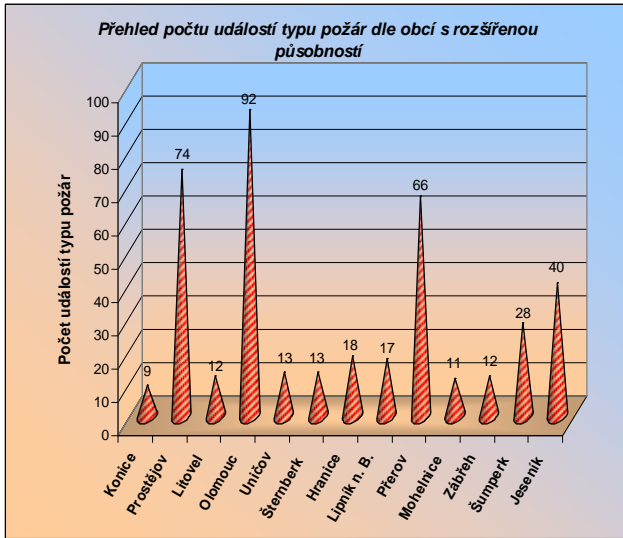
3. Přehled počtu řešených událostí dle územních odborů ve sledovaném období.

Období od: 1.1.2012 do: 31.3.2012									
územní odbor	(P)	(DN)	(UNL)	(TH)	(RHN)	(OMU)	(PP)	CELKEM	
Jeseník	40	19	2	60	0	0	5	126	
Olomouc	131	122	4	212	0	0	18	487	
Prostějov	83	66	16	106	0	0	12	283	
Přerov	101	67	19	192	0	0	7	386	
Šumperk	50	57	10	142	0	0	8	267	
CELKEM	405	331	51	712	0	0	50	1549	



4. Přehled počtu řešených událostí dle obcí s rozšířenou působností ve sledovaném období.

Období od: 1.1.2012 do: 31.3.2012									
ORP	(P)	(DN)	(UNL)	(TH)	(RHN)	(OMU)	(PP)	CELKEM	
Konice	9	16	1	25	0	0	0	51	
Prostějov	74	50	15	81	0	0	12	232	
Litovel	12	9	0	26	0	0	1	48	
Olomouc	92	77	4	129	0	0	14	316	
Uničov	13	8	0	33	0	0	2	56	
Šternberk	13	28	0	40	0	0	1	82	
Hranice	18	17	3	41	0	0	1	80	
Lipník n. B.	17	15	1	32	0	0	1	66	
Přerov	66	35	15	103	0	0	5	224	
Mohelnice	11	16	5	25	0	0	0	57	
Zábřeh	12	15	1	25	0	0	2	55	
Šumperk	28	26	4	92	0	0	6	156	
Jeseník	40	19	2	60	0	0	5	126	



5. Základní informace o požárech ve sledovaném období.

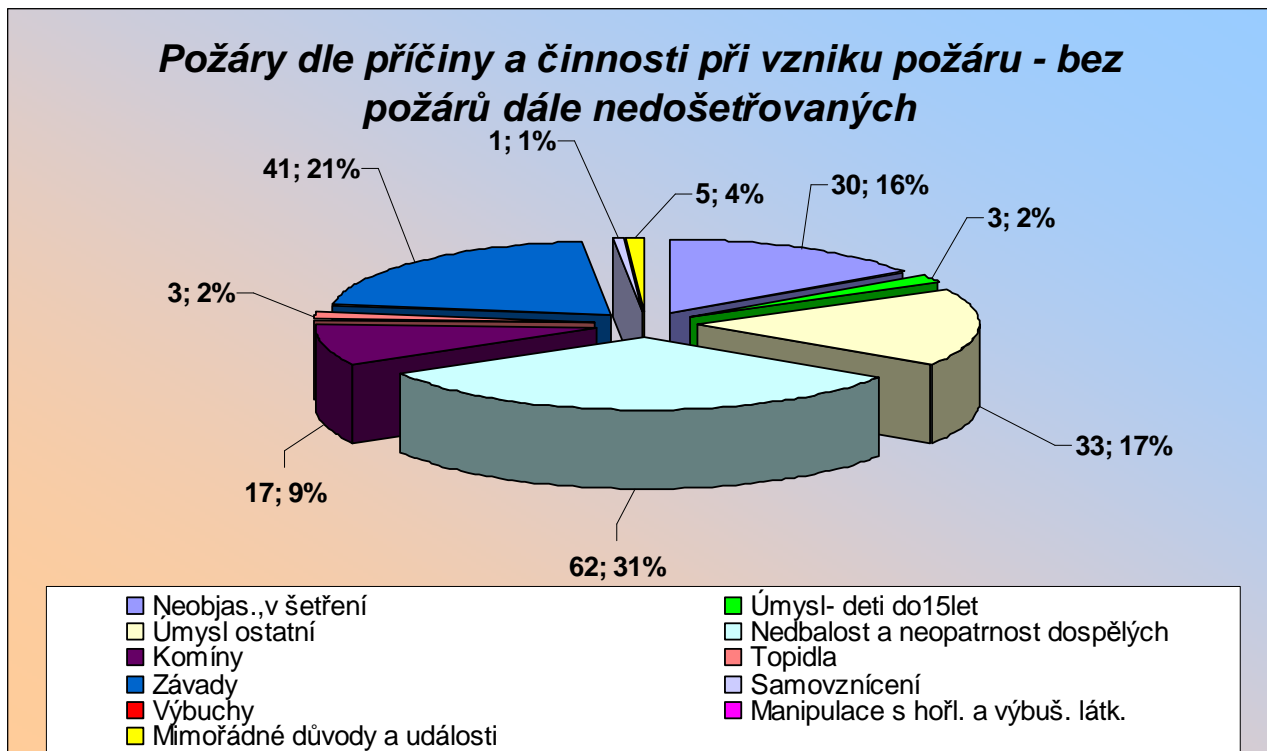
Období	od:	1.1.2012
	do:	31.3.2012

Počet požárů celkem	405
Požáry se škodou < než 10 000 Kč	299
Požáry se škodou 10 000 - 250 000 Kč	87
Požáry se škodou 250 000 - 999 999 Kč	15
Požáry se škodou od 1 000 000 Kč	4
Počet usmrcených osob u požáru celkem	1
Usmrcených do 15-ti let	0
Usmrcených 15 let - 60 let	1
Usmrcených nad 60 let	0
Počet zraněných osob u požáru celkem:	20
Zraněných do 15-ti let	1
Zraněných 15 - 60 let	15
Zraněných nad 60 let	2
Evakuováno osob celkem	76
Zachráněno osob celkem	6
Přímá škoda / v tis. Kč/	21812,4
Uchráněné hodnoty / v tis. Kč/	168319

6. Přehled požárů dle příčin a činnosti při vzniku ve sledovaném období.

Období		od:	1.1.2012			
		do:	31.3.2012			
Kategorie příčin	Počet požárů	Podíl v %	Přímá škoda v tis.	Podíl v %	Usmrceno osob	Zraněno osob
Nedošetřované	213	52,59	0	0,00	0	0
Neobjas.,v šetření	30	7,41	1925	8,82	0	1
Úmysl- děti do15let	3	0,74	21	0,10	0	0
Úmysl ostatní	33	8	5460	25	0	2
Nedbalost a neopatrnost dospělých	62	15,32	4888	22,41	1	13
Komíny	17	4,20	2447	11,22	0	0
Topidla	3	0,74	90	0,41	0	1
Závady	41	10,13	6973	31,97	0	3
Samovznícení	1	0,25	10	0,05	0	0
Výbuchy	0	0,00	0	0,00	0	0
Manipulace s hořl. a výbuš. látk.	0	0,00	0	0,00	0	0
Mimořádné důvody a události	2	0,49	0	0,00	0	0
CELKEM	405	100	21812	100	1	20

6.1 Přehled požárů dle příčin a činnosti při vzniku bez požárů dále nedošetřovaných ve sledovaném období.



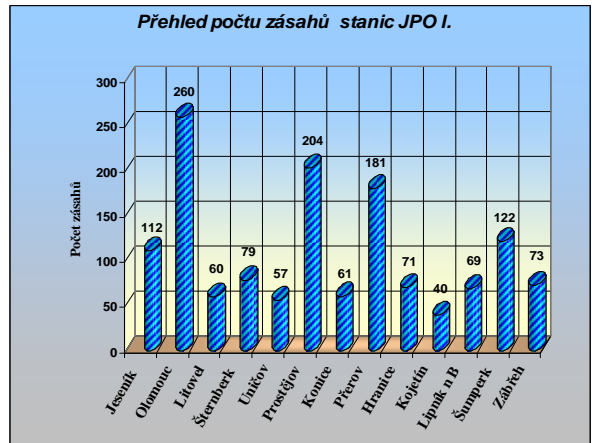
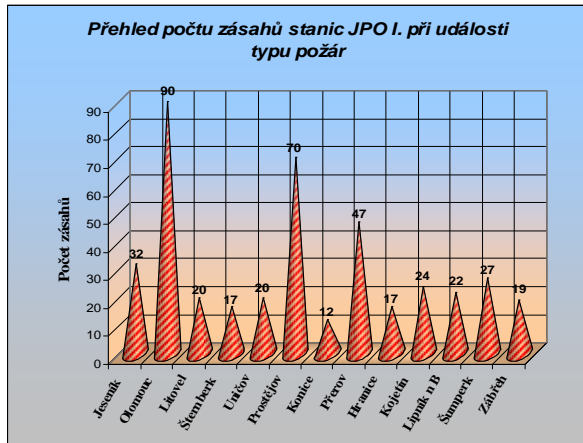
6.2 Přehled požárů se škodou 1 000 000 Kč a vyšší ve sledovaném období.

Období: od: 1.1.2012
do: 31.3.2012

Datum	Objekt	Okres	Obec	Přímá škoda /tis.Kč/	Uchráněno /tis. Kč/	Příčina
5.2.2012	Rodinný domek	Olomouc	Tověř	4500	10000	úmyslné zapálení
1.1.2012	Galvanovna	Šumperk	Postřelmov	2500	40000	technické závady..
8.2.2012	Dílna	Šumperk	Oskava	1500	4000	jiskry z komína a zažehnutí sazí v komíně
5.2.2012	Lázeňská ubytovna	Jeseník	Jeseník	1036	2000	nepředpokládané změny provozních parametrů

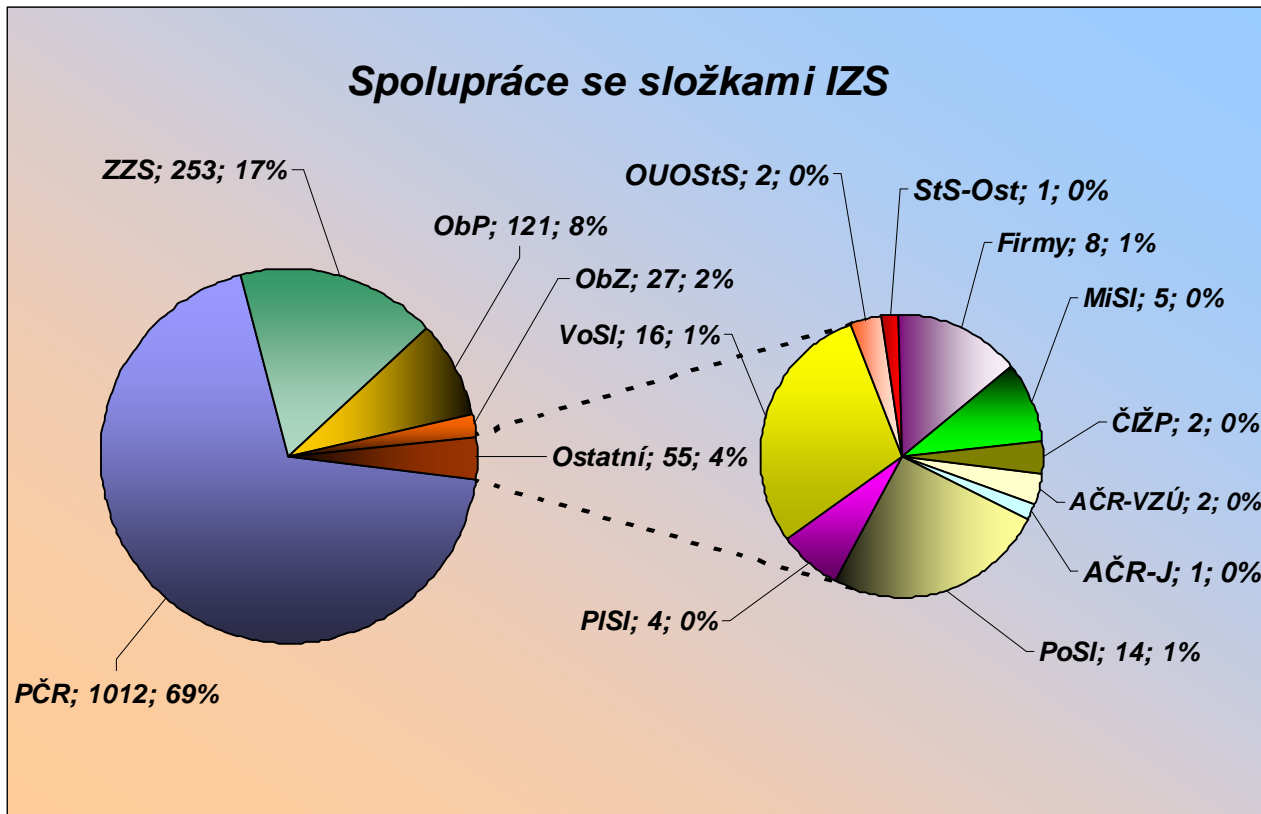
7. Přehled počtu zásahů stanic JPO I. dle typu události ve sledovaném období.

Období od: 1.1.2012 do: 31.3.2012								
Stanice	(P)	(DN)	(UNL)	(TH)	(RHN)	(OMU)	(PP)	Celkem
Jeseník	32	20	1	54	0	0	5	112
Olomouc	90	69	4	85	0	0	12	260
Litovel	20	11	0	27	0	0	2	60
Šternberk	17	27	0	33	0	0	2	79
Uničov	20	12	0	23	0	0	2	57
Prostějov	70	46	14	65	0	0	9	204
Konice	12	20	1	26	0	0	2	61
Přerov	47	36	13	80	0	0	5	181
Hranice	17	17	4	32	0	0	1	71
Kojetín	24	3	2	9	0	0	2	40
Lipník n B	22	18	1	26	0	0	2	69
Šumperk	27	26	4	59	0	0	6	122
Zábřeh	19	26	3	23	0	0	2	73
Celkem								1389



8. Přehled počtu společných zásahů jednotek požární ochrany s ostatními složkami IZS ve sledovaném období.

Období		od: 1.1.2012							do: 31.3.2012	
SLOŽKA IZS	ZKRATKA	(P)	(DN)	(UNL)	(TH)	(RHN)	(OMU)	(PP)	CELKEM	
Policie ČR	PČR	354	297	35	295	0	0	31	1012	
Zdravotnická záchranná služba	ZZS	20	137	1	90	0	0	5	253	
Armáda ČR - voj. záchr. útvary	AČR-VZÚ	0	0	0	2	0	0	0	2	
Armáda ČR - jiné	AČR-J	1	0	0	0	0	0	0	1	
Obecní policie	ObP	26	10	10	71	0	0	4	121	
Hygienická služba	HygS	0	0	0	0	0	0	0	0	
Báňská záchranná služba	BZS	0	0	0	0	0	0	0	0	
Občanská sdružení v IZS	OSvIZS	0	0	0	0	0	0	0	0	
Pohotovostní služba el. rozvod. závodů	PoSI	2	2	0	9	0	0	1	14	
Plynárenská pohotovostní služba	PISI	0	0	3	1	0	0	0	4	
Vodárenská pohotovostní služba	VoSI	0	0	1	15	0	0	0	16	
Teplárenská pohotovostní služba	TeSI	0	0	0	0	0	0	0	0	
Státní úřad pro jadernou bezpečnost	SUJB	0	0	0	0	0	0	0	0	
Ostatní ústřední orgány státní správy	OUOStS	0	1	0	1	0	0	0	2	
Firmy sdružené pod TRINS	TRINS	0	0	0	0	0	0	0	0	
Obecní zastupitelstvo	ObZ	8	1	0	17	0	0	1	27	
Ostatní územní orgány státní správy	StS-Ost	0	1	0	0	0	0	0	1	
Podniky, firmy	Firmy	0	2	1	5	0	0	0	8	
Místní služby	MiSI	1	3	0	1	0	0	0	5	
Česká inspekce životního prostředí	ČIŽP	0	1	1	0	0	0	0	2	
Ostatní subjekty(název)	OstS	0	0	0	0	0	0	0	0	
CELKEM		412	455	52	507	0	0	42	1468	



Všechna data v sestavách 1- 11 jsou bez prověřovacích cvičení.