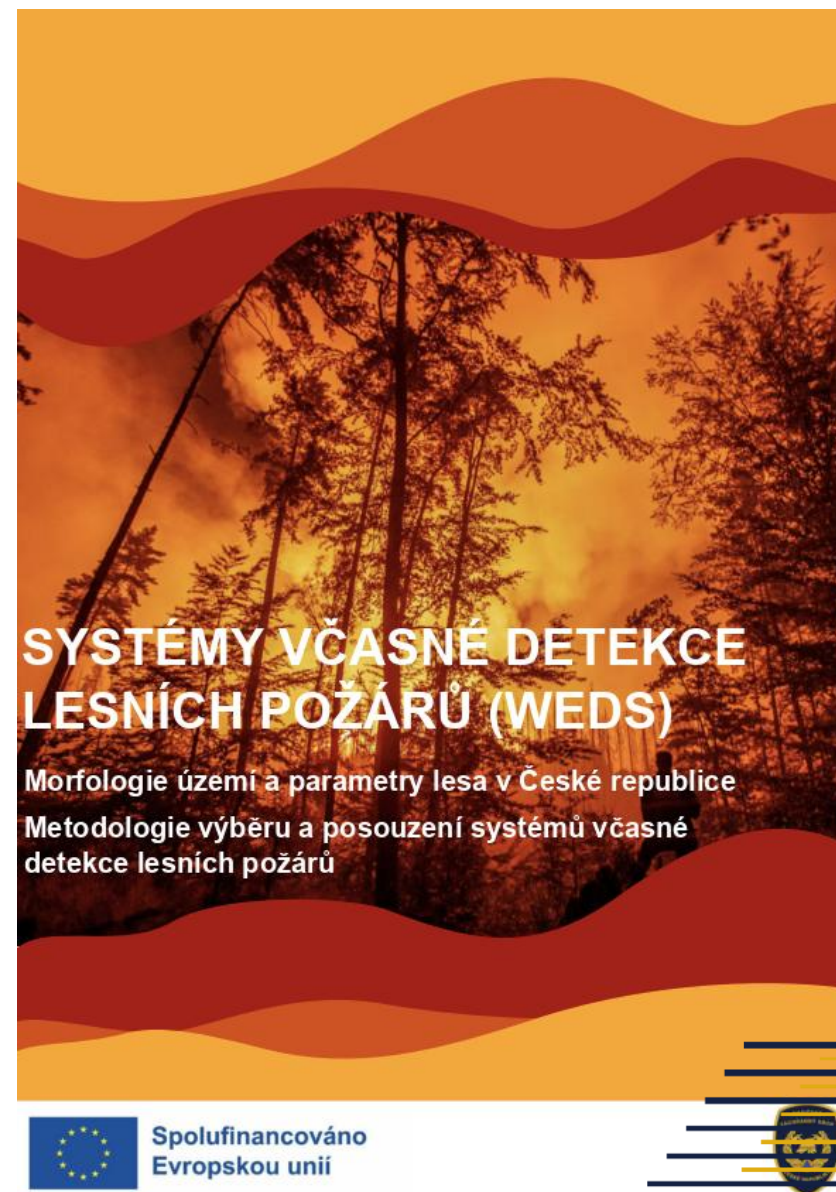




WEDS - Pilotní studie

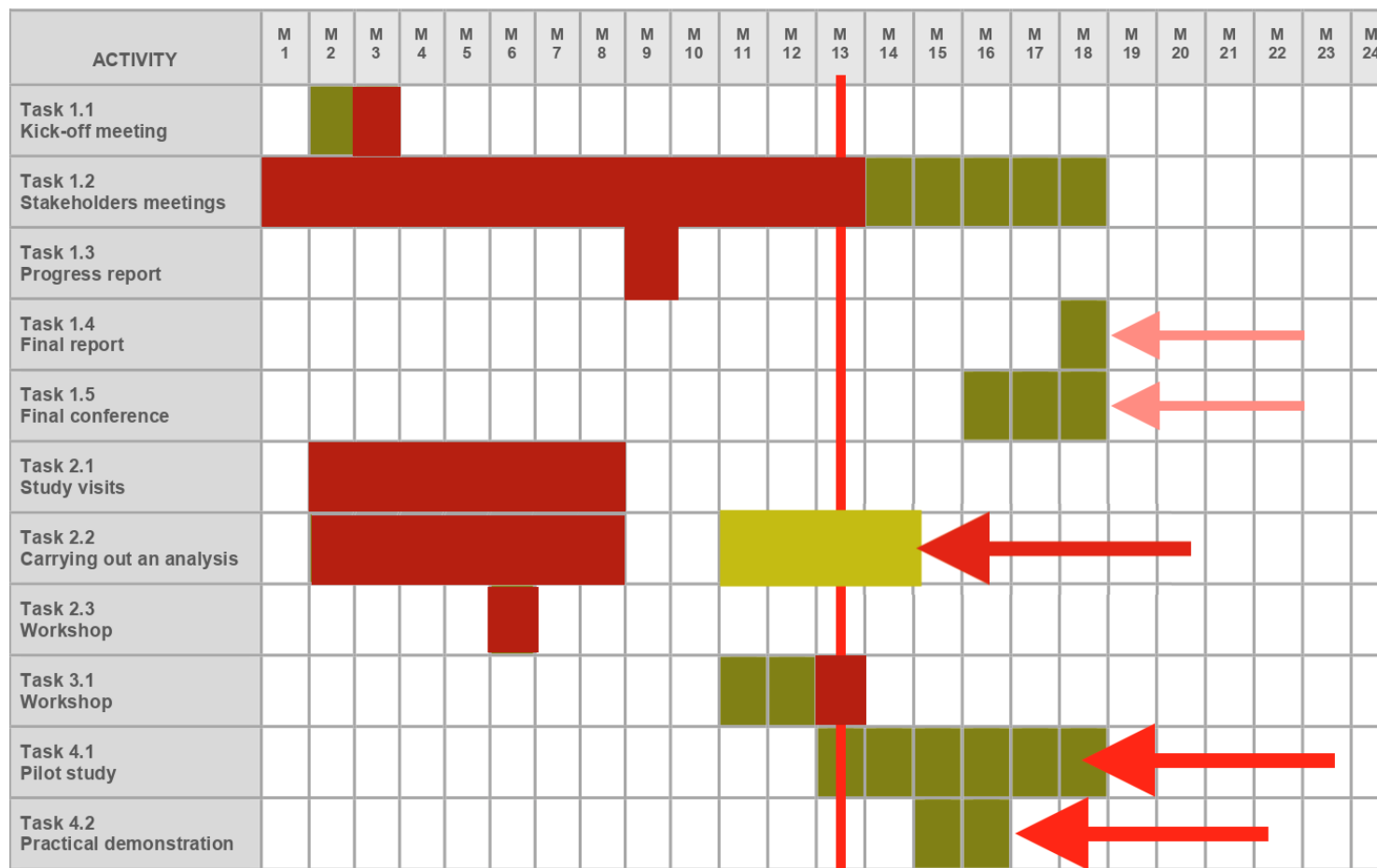
Dosažené milníky

- Semináře – Křtiny & Vlašim
- Rešerše & průběžná zpráva
- Zahraniční studijní cesty
 - Slovensko - IQ Firewatch
 - Polsko - SmokeD
 - Německo - Dryad



Kde jsme a co nás čeká?

- Akční plán
- Factsheety
- Metodika hodnocení kritérií
- Pilotní studie
 - GIS + dataset
 - Na živo
- Závěrečný report
- Konference



Pilotní studie a její výstupy

- Cíle

- Definováno 10 cílů:

- Efektivnost a možnost integrace vybraných technologií.
 - Identifikace provozních obtíží a rizik.
 - Zmapování aspektů implementace na lokální komunity.

- Výstupy

- Report na výsledky pilotní studie.
 - Prostorová a neprostorová analýza dat – GIS.



Pilotní studie - GIS

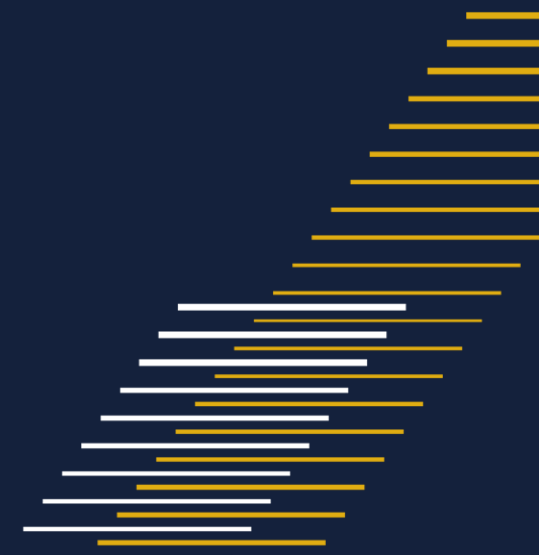
- Cíl:

- Porovnat vybrané technologie na základě factsheetů a obecných znalostí technologií.
- Provést prostorovou a neprostorovou analýzu data a vytvořit dataset – D4.2.



Pilotní studie v reálném prostředí

- Spojení T4.1 & T4.2
- Porovnání vybraných technologií:
 - DESMOND
 - Hi-90 (disponuje jím IOO a laboratoř Kamenice)
 - Ororatech
 - Primoco
- 2 pracovní verze



Pilotní studie v reálném prostředí

Vlastní simulace

- Na vybraném území zapálíme požár o velikosti, kterou si definujeme a dle metodiky porovnáme vybrané technologie.
- + Můžeme si simulaci uzpůsobit vlastním možnostem a podmínkám.
- + Můžeme si zvolit veličiny jako je velikost, výhřevnost ohně, prostředí, čas požáru, atd.
- Náročnost pilotní studie.



Pilotní studie v reálném prostředí

Pálení čarodějnic

- Na vytipované území umístíme vybrané technologie a dle jasné metodologie je zhodnotíme.
- + Nenáročnost pilotní studie.
- + Náhodnost výskytu požárů.
- Omezená možnost ovlivnit veličiny požárů.
- Časové omezení na 30. dubna 2026 a krátké časové okno.
- Možné problémy s místními obcemi ve vytipovaném území.





Děkuji za pozornost

kpt. Jakub Mácha, MSc.