



# **KONCEPCE POŽÁRNÍ PREVENCE A BUDOVÁNÍ KAPACIT PRO BOJ S LESNÍMI POŽÁRY**

**Novela zákona č. 133/1985 Sb., o požární ochraně**

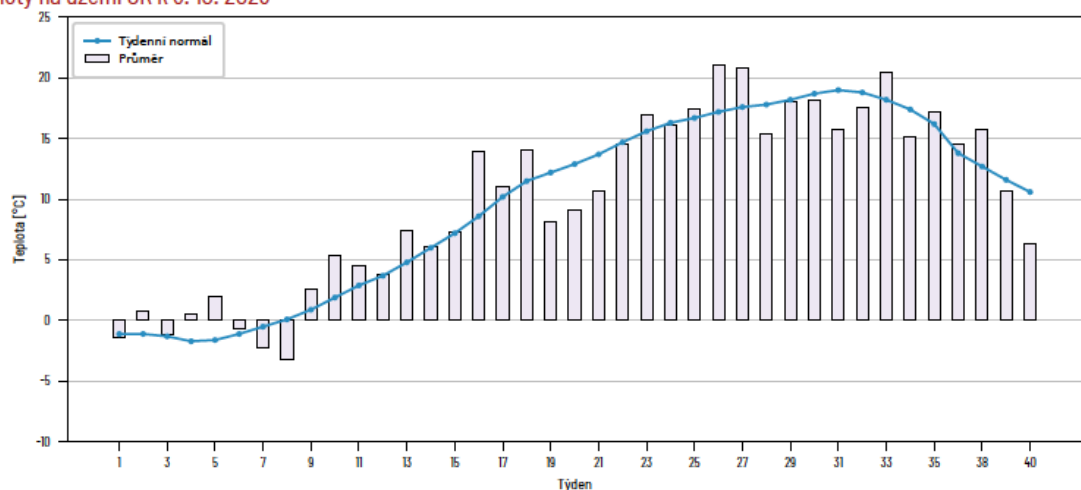
**genmjr. Ing. Petr Ošlejšek, Ph.D.**

náměstek generálního ředitele Hasičského záchranného sboru ČR

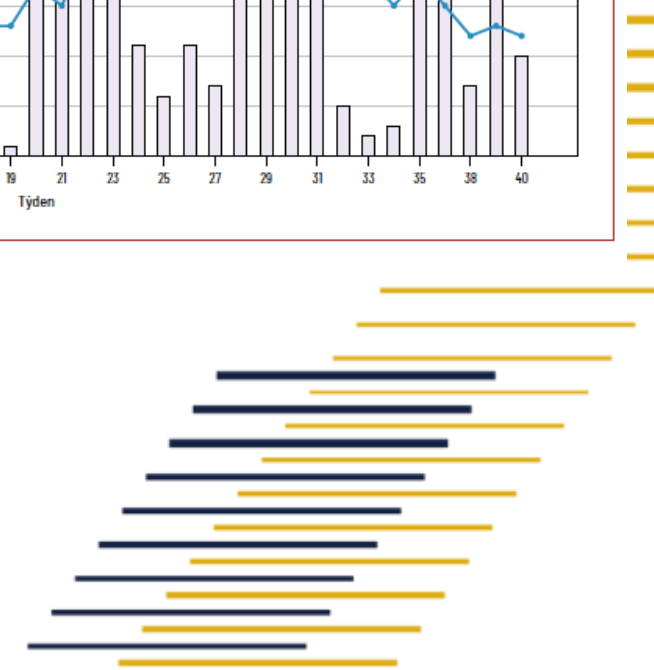
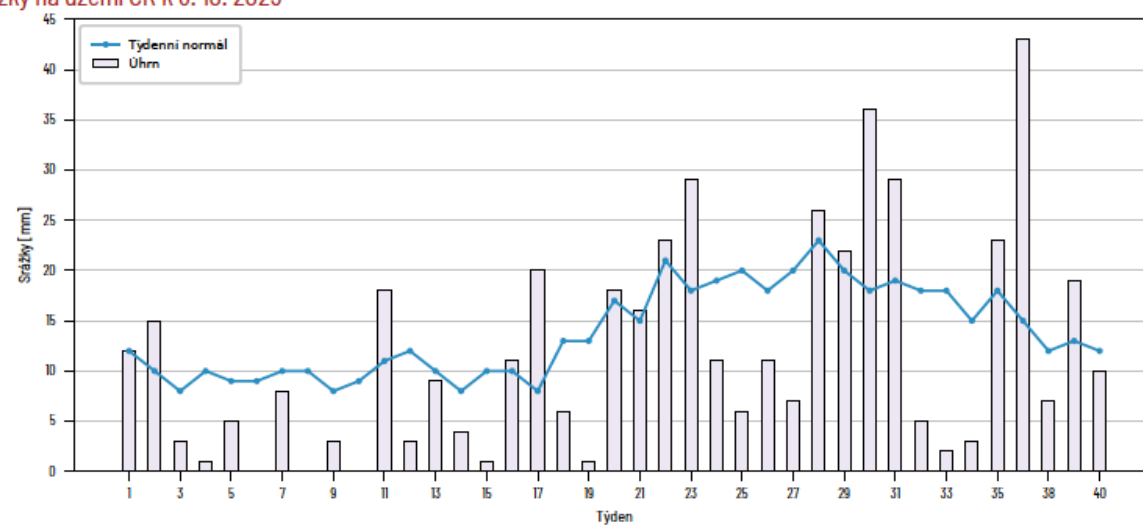


# Požáry lesů v ČR – vybraná statistická data za rok 2025

Teploty na území ČR k 6. 10. 2025



Srážky na území ČR k 6. 10. 2025

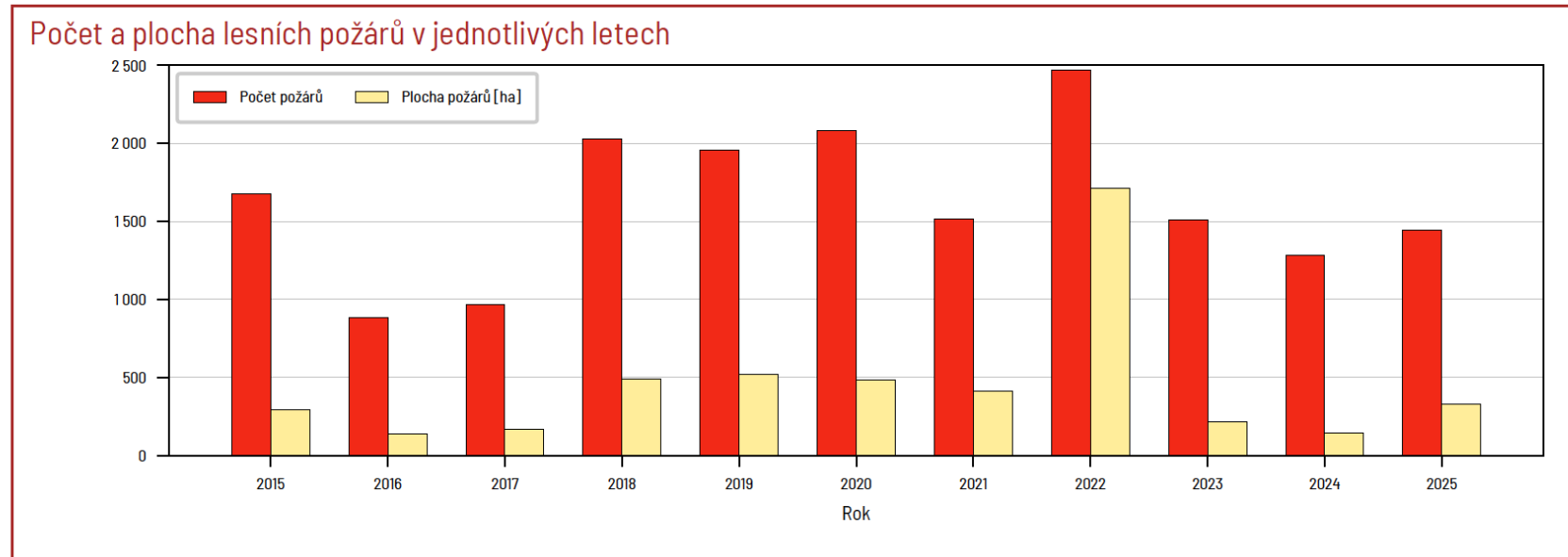


# Požáry lesů v ČR – vybraná statistická data za rok 2025

## Roční přehledy

	2015	2016	2017	2018	2019	2020	2021	2022	2023	2024	2025
Počet lesních požárů	1675	884	965	2030	1959	2081	1517	2471	1510	1284	1442
Přímé škody (mil. Kč)	18,7	5,5	6,3	15,0	17,4	18,6	8,0	49,5	14,1	10,3	26,8
Uchráněné hodnoty (mil. Kč)	533,2	195,2	85,1	271,1	319,5	256,7	164,9	298,2	192,0	131,1	405,2
Usmrceno	1	0	2	0	0	2	0	0	0	0	0
Zraněno	34	15	10	35	31	22	15	63	22	10	23
Zasažená plocha (ha)	289,7	139,7	169,6	492,1	519,8	484,4	411,0	1714,7	217,4	140,4	326,2
Průměrná plocha(ha)	0,2	0,2	0,2	0,2	0,3	0,2	0,3	0,7	0,1	0,1	0,2

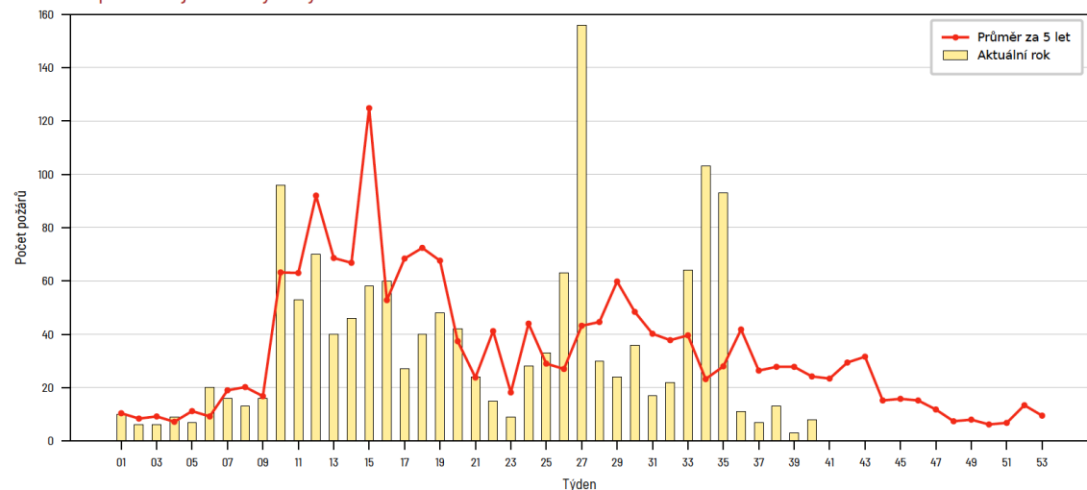
Data za rok 2025 k neděli 7. října 2025. S výjimkou posledního roku jsou data vždy za celé roky.



# Požáry lesů v ČR – vybraná statistická data za rok 2025

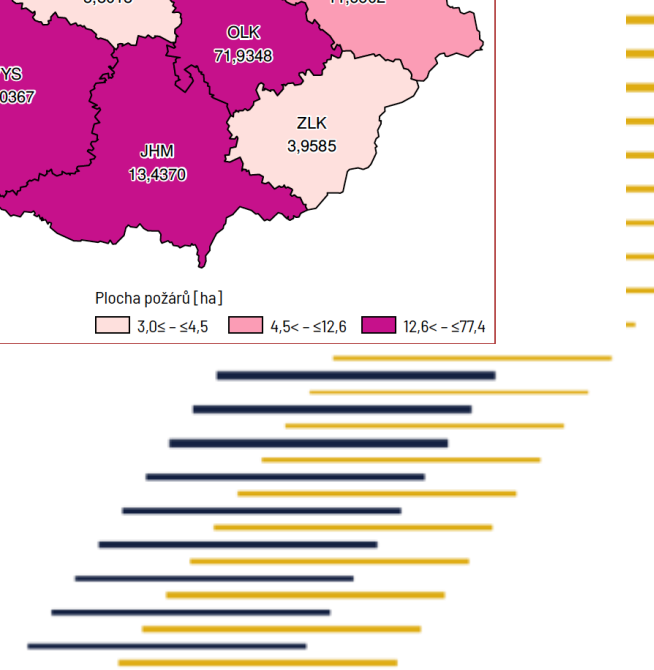
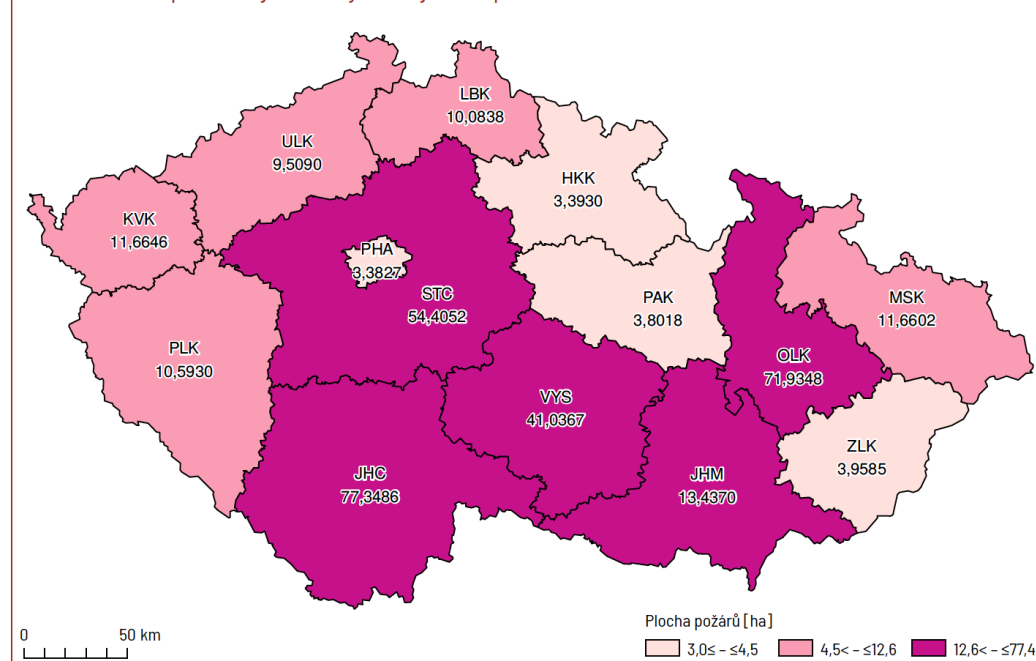
## Týdenní údaje

Počet lesních požárů v jednotlivých týdnech k 6. 10. 2025



## Data od počátku sledování

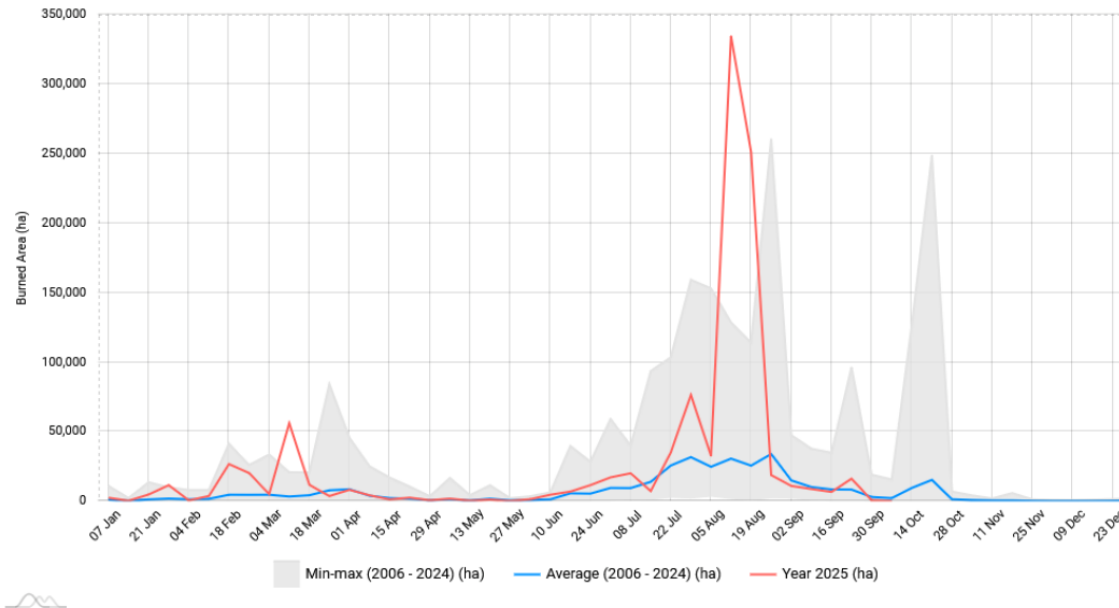
Plocha lesních požárů v jednotlivých krajích od počátku sledování k 6. 10. 2025



# Požáry lesů v EU v roce 2025

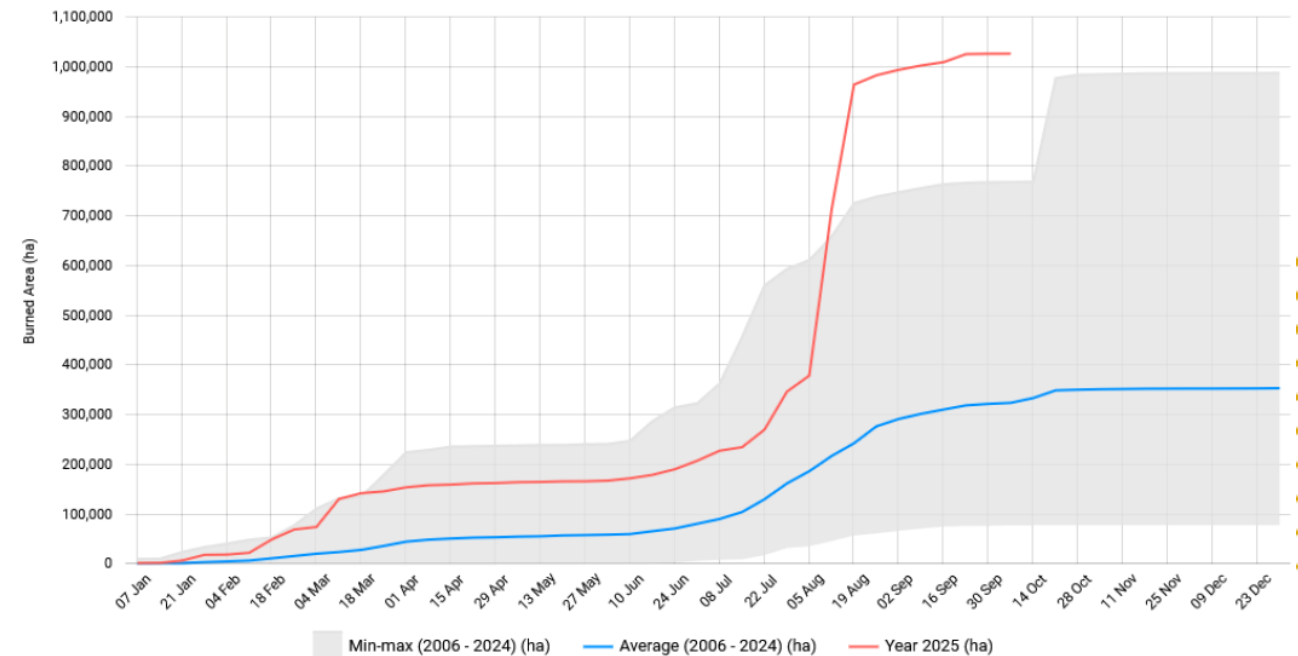
## EFFIS Weekly Burnt Areas for European Union

Date range for these statistics: (2006 - 2024)



## EFFIS Weekly Cumulative Burnt Areas for European Union

Date range for these statistics: (2006 - 2024)



# Závěry z požáru v Národním parku České Švýcarsko

## VÝZVY

- **Nutná zásadní změna v pojetí požární bezpečnosti v národních parcích a lesích obecně (přístup, protipožární bariéry, hasební voda, včasná detekce)**
  - Revize zákona o požární ochraně – současná požární ochrana je primárně zaměřena na budovy
  - Potřeba přehodnocení a upřesnění pravidel pro vlastníky lesů
  - Potřeba jednotného systému řízení rizik lesních požárů



# Závěry z požáru v Národním parku České Švýcarsko

- **VÝZVY**

- **Potřeba komplexních změn požární ochrany v národních parcích (obecně ve velkých lesních oblastech)**
- **Potřeba včasné detekce lesních požárů**
- **Vytvoření požárních pásů omezujících šíření požáru nebo zabraňujících přenesení požárů na stavby**
- **Zajištění přístupových komunikací pro požární techniku**
- **Zajištění zdrojů požární vody**
- **Zajištění dokumentace zdolávání požárů v lesích**
- **Vytvoření kapacit pro pozemní a letecké hašení požárů**
- **Posílení přeshraniční spolupráce**



# Formalizace závěrů z požáru v NP – definice „STRATEGIE“

- **Analýza okolností požáru v Národním parku České Švýcarsko /MV GŘ HZS ČR, 29.9.2022/**
- **Požár v Národním parku České Švýcarsko a jeho dopad do připravenosti České republiky na mimořádné události způsobené změnou klimatu**  
/Materiál pro BRS – Usnesení č. 26 ze dne 7. 12. 2022/
- **Koncepce zvýšení požární ochrany v lesích se zaměřením na požární prevenci a budování kapacit na hašení lesních požárů**  
/Materiál pro BRS – Usnesení č. 31 ze dne 21. 9. 2023/

## *Projekty:*

1. *TSI DG REFORM “Prevence přírodních požárů a budování kapacit v Chorvatsku, České republice, Německu a Slovinsku.”*
2. *RESC EU – AFFF – H CZ – MODUL HAŠENÍ LESNÍCH POŽÁRŮ VRTULNÍKY*  
*RESC EU – TRANSITION - MODUL HAŠENÍ LESNÍCH POŽÁRŮ VRTULNÍKY*  
*DG ECHO – SYSTÉMY PRO DETEKCI LESNÍCH POŽÁRŮ*



# STRATEGIE POŽÁRNÍ PREVENCE A BUDOVÁNÍ KAPACIT

*Mandát: Usnesení Bezpečnostní rady státu (2022)*

**Aktuální stav**

***TSI DG REFORM "Prevence přírodních požárů a budování kapacit v Chorvatsku, České republice, Německu a Slovinsku."***

**Nový koncept prevence lesních požárů**

*"Malá novela" zákona o požární ochraně – národní parky, CHKO, NPR*

*„Velká novela“ zákona o požární ochraně – lesní porosty*

Letecké hašení požárů - rescEU - transition

rescEU letka CZ GFFF – H

GFFF – V / nový koncept (vybavení/SOPs/výcvik)

Přeshraniční spolupráce podporovaná programem Interreg

*Hodnocení Strategie ze strany UCPM poradní mise*

# Verifikace navržené STRATEGIE zahraničními experty

**Report of the Advisory Mission to Czech Republic - Wildfire risk management Advisory Mission**  
*/European Union Civil Protection Mechanism - Advisory Mission to Czech Republic*  
04.-15. March 2024/

## Hlavní doporučení

- **Potvrzení navržené strategie posílení prevence lesních požárů a budování kapacit**
- ***Pokračování v navržených změnách právních předpisů – změna zákona o požární ochraně (dvě fáze)***
- ***Pokračovat v budování kapacit pro hašení požárů (pozemní, letecké)***
- ***Optimalizace technického vybavení, OOP, SOPs***
- ***Vytvořit systém pro hodnocení rizik a zranitelnosti v rámci prevence lesních požárů***
- ***Zapojení regionů do požární prevence v lesích***
- ***Zapojit pojišťovny do implementace preventivních opatření***
- ***Využívat fondy EU pro realizaci opatření***
- ***Realizace dalších preventivních opatření při zemědělské činnosti***
- ***Informování veřejnosti o preventivních opatřeních***



NAME	FROM	
Ana Isabel Gonzalez Ochoa	Spain	Team Leader - Expert RESPONSE
Eric Duverger	France	Deputy Team Leader – Expert GOVERNANCE
Nora Berger-Kern	Germany	ERCC Liaison Officer
Hector Alfaro Fernandez	Spain	ERCC Liaison Officer
Francisco Castello	Spain	Expert PREPAREDNESS
Laurent Alfonso	France	Expert PREPAREDNESS
Karoliina Pilli-Sihvola	Finland	Expert GOVERNANCE
Dieter Pilat	Austria	Expert RESPONSE
Michael Halwachs	Austria	INFORMATION MANAGER



# Nový koncept požární prevence v lesních porostech

- Vytvoření lesních požárních úseků, oddělení požárními pásy
- Dostatečné zdroje požární vody
- Přístupové komunikace v lesních porostech
- Včasná detekce požáru
- Dokumentace zdolávání požáru

**Analýza nebezpečí vzniku a šíření lesního požáru – dlouhodobá opatření požární prevence**

- Organizační opatření v případě specifických meteorologických podmínek – sucho, vysoké teploty, vítr

**Organizační opatření**

- Letecké a pozemní kapacity pro boj s lesními požáry

**Kapacity pro hašení lesních požárů**

# Změna právních předpisů – zákon o požární ochraně

## Stav leden 2026

### Fáze I. „Malá novela“

~~Součástí novely zákona o ochraně přírody a krajiny~~

Bude předloženo jako samostatná novela zákona o PO

#### Opatření pouze na území národních parků

Zajištění přístupových komunikací, vytvoření požárních pásů kolem staveb, včasná detekce, zdroje požární vody, letecké hašení, dokumentace zdolávání lesních požárů)

#### Opatření na území celé ČR

Organizační opatření – možnost vyhlášení mimořádného opatření v případě zvýšeného nebezpečí požáru

### Fáze II. „Velká novela“

#### Opatření ve všech lesích ČR

System pro hodnocení rizik vzniku požáru

Vytvoření požárních pásů, včasná detekce, zdroje požární vody, dokumentace zdolávání lesních požárů



# „Velká novela“ zákona č. 133/1985 Sb., o PO

- Hodnocení požárního nebezpečí v lesních porostech
- Definice opatření na základě stupně požárního nebezpečí v lesních porostech
- Pilotní projekt na území Národního parku České Švýcarsko

*TSI DG REFORM “Prevence přírodních požárů a budování kapacit v Chorvatsku, České republice, Sasku a Slovinsku.”*



# „Velká novela“ a navazující předpisy (CapFire)

## Rozšíření povinností na všechny lesy v ČR:

- Základní hodnocení rizika lesů („stát“ prostřednictvím NLI)
- Podrobné hodnocení rizika – vlastník lesa („dobrovolně“ nebo pouze tam kde je to opodstatněně)
- Ochranná pásma + požární pásy
- Dokumentace zdolávání lesního požáru pro vybrané rizikové lesní celky
- Další ...

## Prováděcí předpis (vyhláška nebo nařízení vlády)

- Metodika základního hodnocení rizika
- Soubor základních preventivních opatření ve vazbě na rizika
  - Požární voda + parametry ochranných pásem + komunikace
- Další..



# Připravenost a budování kapacit

- rescEU – modul leteckého hašení pomocí vrtulníků /Transition rescEU/nový modul v ČR
  - 2025 – podepsána dohoda na dodávku 1 ks vrtulníku Fire Hawk
  - 2025 – EU zveřejnila výzvu na rescEU transition – příprava grantů pro ČR na sezónu 2026
  - 2026 – získány prostředky na II. vrtulník FireHawk
- Modul civilní ochrany EU – Ground forest firefighting module using vehicles – GFFF – V
  - 2025 - zájem o prepositioning v roce 2026
  - 2026 - Příprava na certifikaci modulu (cvičení Portugalsko)
- Vybavení pro hašení lesních požárů jako součást základního vybavení jednotek PO
  - Ochranné prostředky – sjednocení v rámci ČR
  - CAS pro hašení lesních požárů





# **Institucionální a legislativní rámec pro systémy včasné detekce lesních požárů v ČR**

## **Interaktivní diskuse k záměrům**

**genmjr. Ing. Petr Ošlejšek, Ph.D.**

náměstek generálního ředitele Hasičského záchranného sboru ČR



# Detekce požáru v budovách – základní rozdělení

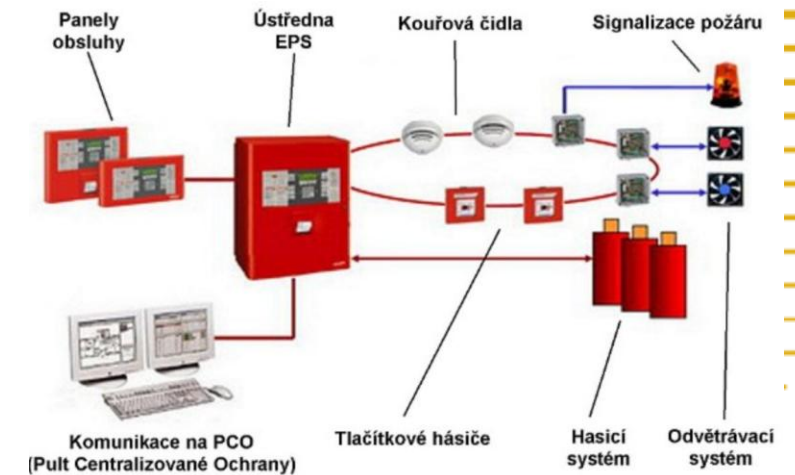
## Typy

- Autonomní detekce požáru – samostatná čísla
- Elektrická požární signalizace – systém pro detekci a řízení dalších požárně bezpečnostních zařízení



## Sledování

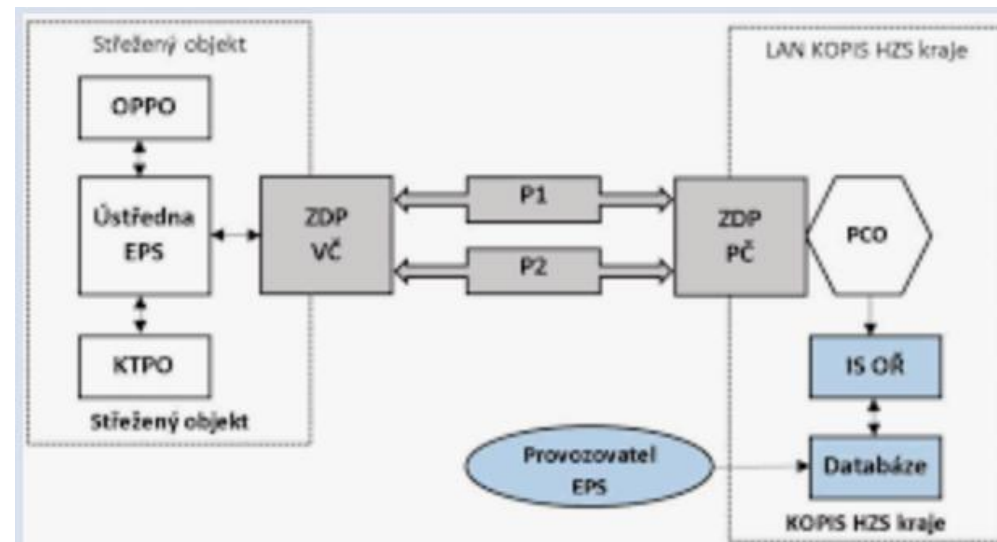
- Autonomní detekce – pouze signál
- Elektrická požární signalizace
  - Fyzickou osobou/osobami v objektu
  - Napojení na pult centralizované ochrany



# Detekce požáru v budovách – základní rozdělení

## Pult centralizované ochrany

- Technické zařízení na OPIS HZS kraje
- EPS vysílá definované stavy na určené rozhraní, EPS je doplněna o přístupové systémy do objektu
- Přenos signálu o objektu na PCO u HZS
- Zpracování signálu na OPIS – v případě požáru vyhlášení poplachu



# Detekce požáru v budovách – ukotvení v předpisech

- Zákon o požární ochraně
  - Povinnosti právnických a fyzických osob
- Vyhláška
  - 246/2001 – definice požárně bezpečnostního zařízení
  - 23/2008
    - Požadavky na vybavení stavby detekcí (rodinné domy, bytové domy, ubytovací zařízení, zdravotnické zařízení, dětské skupiny, kulturní památky,
- Kodex norem
  - Elektrická požární signalizace – definice, požadavky
  - Elektrická požární signalizace – navrhování
  - Připojení EPS na PCO



# Systemy pro detekci lesních požárů

- **Systemy pro detekci lesních požárů**
  - Umíme jednoznačně definovat co to je?
- **Potřebujeme systémy dále rozdělovat ?**
  - Trvalé – trvalá instalace
  - Sezónní – po určité období
  - Dočasné – v rámci řešení mimořádné události
- **Potřebujeme systémy nějakým způsobem certifikovat ?**
  - Jaká by měla být certifikační kritéria
- **Jak budeme sledovat výstupy ze systémů ?**
  - Specifické rozhraní a obsluha
  - Unifikované rozhraní (varianta PCO)



# Systemy pro detekci lesních požárů - povinnosti

- **Kdo bude mít zákonnou povinnost?**
  - Vlastník lesa
  - Za vybrané vlastníky zajišťuje stát
  - HZS v rámci zásahu
- **Kde a kdy mají být systémy instalovány?**
  - Stupeň rizika XX - trvale
  - Stupeň rizika XX – časové období
  - Dočasné – dle rozhodnutí HZS
- **Je možné včasnou detekci požáru pořizovat jako službu?**



# Systemy pro detekci lesních požárů – právní předpisy

- **Zákon o požární ochraně**
  - Povinnosti – samostatný §
- **Vyhlášky/NV**
  - **Samostatná vyhláška ?**
    - Definice požárně bezpečnostního zařízení
    - Rozdělení a základní požadavky
    - Podmínky pro instalaci a navrhování
    - Zpracování signálu

