



Fakulta lesnická
a dřevařská

Stav a vývoj rizika lesních požárů v ČR

Roman Berčák

Současný stav rizika – predispoziční podmínky

- Dlouhodobější suchá období
- Doprovázené vlnami veder
- Úbytek sněhové pokrývky
- Srážky přicházejí rychlé, prudké = větší odtok
- Vítr – vyčesávání povrchové vlhkosti

=>

Lesní prostředí je obecně sušší a náchylnější ke vzniku požáru a významnějšímu rozvoji požáru

- Abiotičtí škodliví činitelé (sucho, vítr – labilnost porostů ↓)
- Biotičtí škodliví činitelé (houbové patogeny, podkorní hmyz ↓↑)
- Přístup k hospodaření (pozitivní i negativní vliv ↓↑)



=> Vliv na požární zatížení lokalit

Současný stav - požáry

- **Narůstající početnost** požárů
- Zvyšující se podíl **větších** požárů
- Zvyšující se výskyt období výrazně **vhodných pro komplikovanější lesní požáry**
 - výrazné proschnutí krajiny
 - Vyšší riziko vzniku požáru a rozvoje komplikovanějších požárů (spotting)
 - při dostatečném výkonu požáru a nestabilitě atmosféry (pyrokonvekce)
- **Prozatím takové požáry přicházejí ojediněle** - 1975 Německo (Lüneburger Heide), 1992 Československo (Lozorno), 1992 Polsko (Kuźnia Raciborska), 2012 Česká republika (Bzenec), 2022 Česká republika (Hřensko), ...



Legislativní směřování problematiky

- **Snaha nastavit základní principy** protipožární ochrany lesa a ukotvit tyto principy v legislativě
- **Identifikace míry rizika** (jak moc je můj majetek rizikový v porovnání s ostatními – infrastruktura, potenciál vzniku, potenciál šíření, lidé a jejich majetek,...)
- **Soubor povinností ze strany vlastníka** na základě míry rizika (jaké legislativní povinnosti pro mě z toho plynou)
- Navzdory plánovaným legislativním povinnostem **je záměrem budovat proaktivní přístup ze strany vlastníků, správců území** (legislativa by v tomto směru měla do určité míry motivovat)



Snižování rizika – proaktivní přístup

- Preferovaný přístup **NENÍ** „dělám jen to, co musím a protože to musím podle zákona“
- Přistupuji k ochraně svého majetku **aktivně** a k tomu můžu využít dostupné informace

=>

- Víím, co mám za rizika, tak pracuji na jejich snížení
- Nedokážu/nechci riziko snížit, tak posílím prevenci, připravenost

=>

- To v konečném důsledku **může znamenat sníženou legislativní povinnost** (méně byrokratické a potenciálně ekonomické zátěže)
- Mělo by být definováno, jak se **výsledné riziko sníží posílením prevence, připravenosti** (vybudováním detekčního systému, posílení požárních pásů (požárních cest), ...)



Investice do prevence/připravenosti

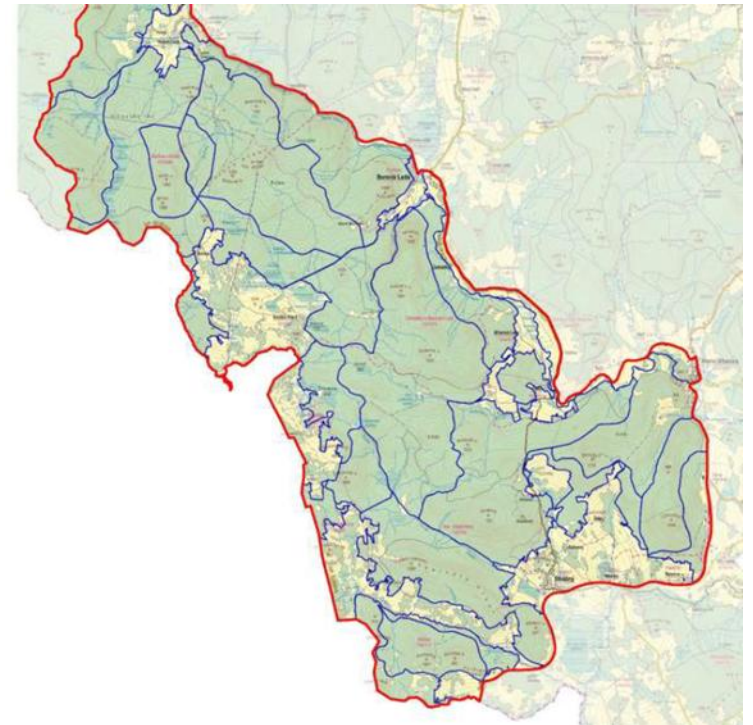
- Kde brát peníze na prevenci/připravenost?
- **Alespoň 50 procent celkových investic do protipožární ochrany přírodního prostředí** by mělo směřovat do prevence a připravenosti
- **Investice pouze do represe** může částečně fungovat v současných podmínkách, **nebude funkční v budoucnu** (praxí ověřená realita)
- Dokážeme v dnešní době kalkulovat kolik investujeme do protipožární ochrany přírodního prostředí?
 - **Důraz na spolupráci** mezi jednotlivými ministerstvy, najít vhodný kompromis, v ideálním případě existence dlouhodobé položky ve státním rozpočtu, hledat příležitosti k podpoře ze strany EU



Investice do prevence/připravenosti

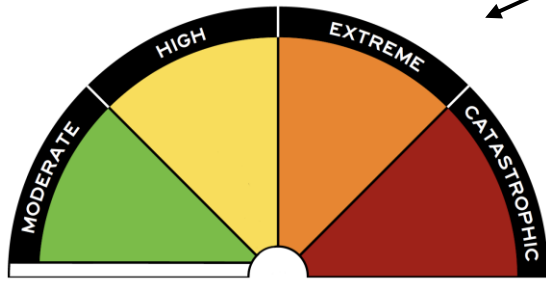
Co je prioritní?

- Infrastruktura (dostupnost území, zdroje vody)
- Schopnost identifikovat „dlouhodobá“ rizika
- Systémy včasného varování (identifikace „krátkodobého“ rizika)
- Systémy včasné detekce

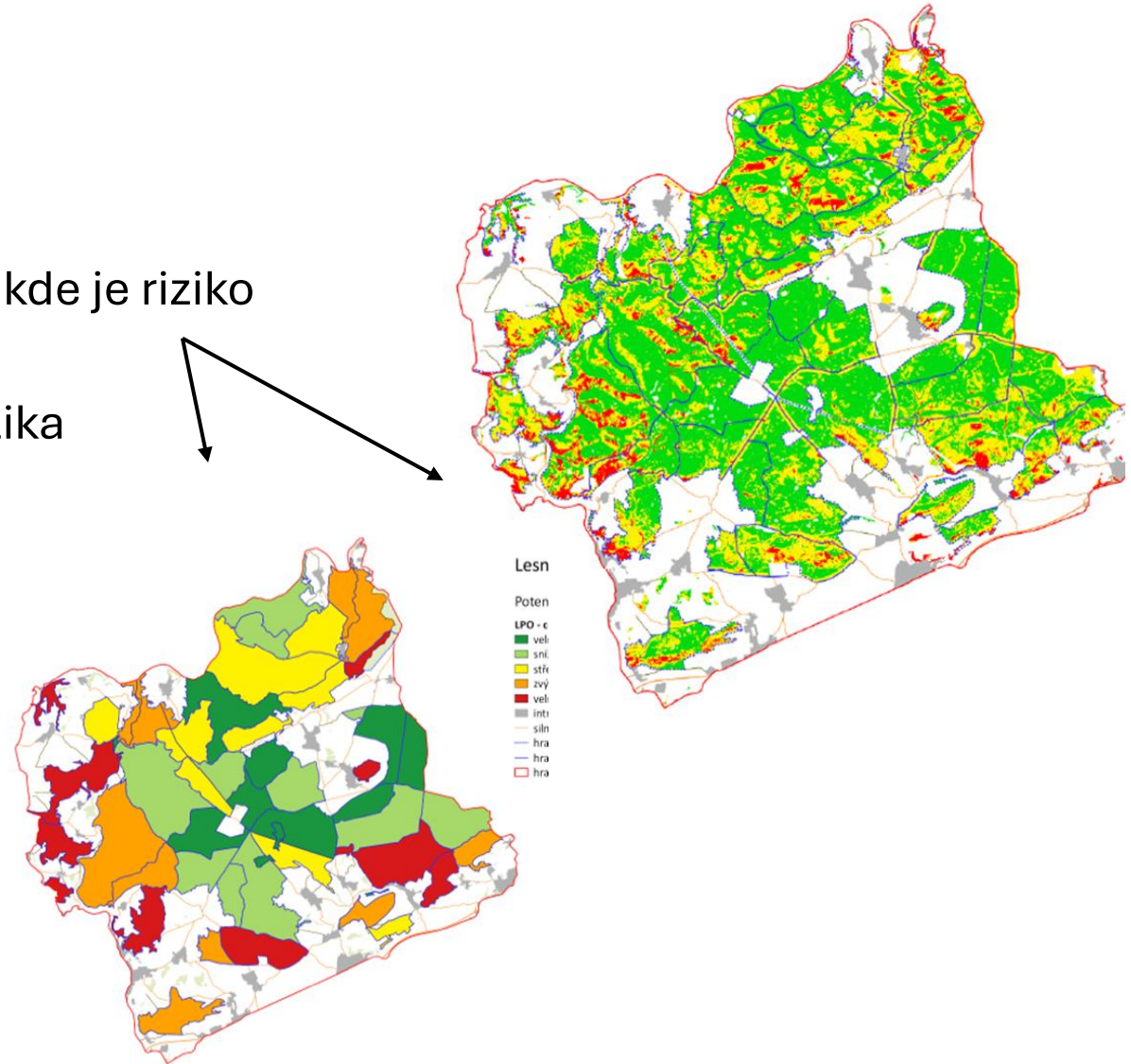


Investice do prevence/připravenosti

- Kde je to prioritní?
- Pokud budu znát „dlouhodobá“ rizika, tak tam, kde je riziko nejvyšší
- Tam, kde se nejčastěji objevují „krátkodobá“ rizika



MODERATE Plan and prepare	HIGH Be ready to act
EXTREME Take action now to protect life and property	CATASTROPHIC For your survival, leave bushfire risk areas



Koncepce směřování detekce přírodních požárů

1. Vlastník/správce nebo skupina vlastníků, správců **buduje sám** (aktuální stav, příznivá budoucnost)
 - Existence dostatečné podpory (metodická podpora - WEDS, finanční podpora)
 - Povinnost sdílet informace s HZS

Kde?

- Tam kde je vysoké riziko, špatná přístupnost, ohroženost infrastruktury

Proč?

- Protože chci chránit svůj majetek (les + infrastruktura), cizí infrastrukturu
- Protože snížím riziko a tím i legislativní povinnost
- Protože je to pro mě z dlouhodobého hlediska nejekonomičtější varianta

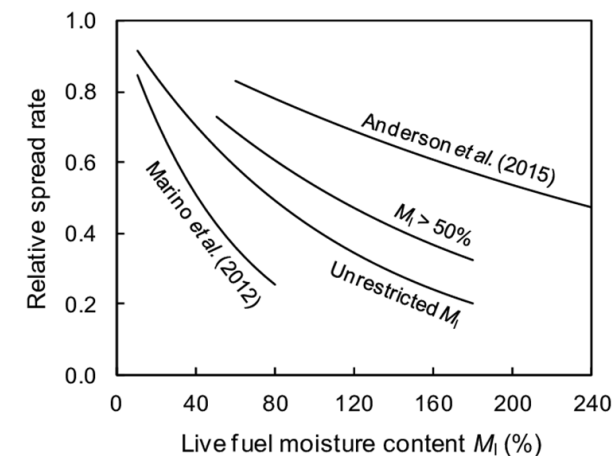
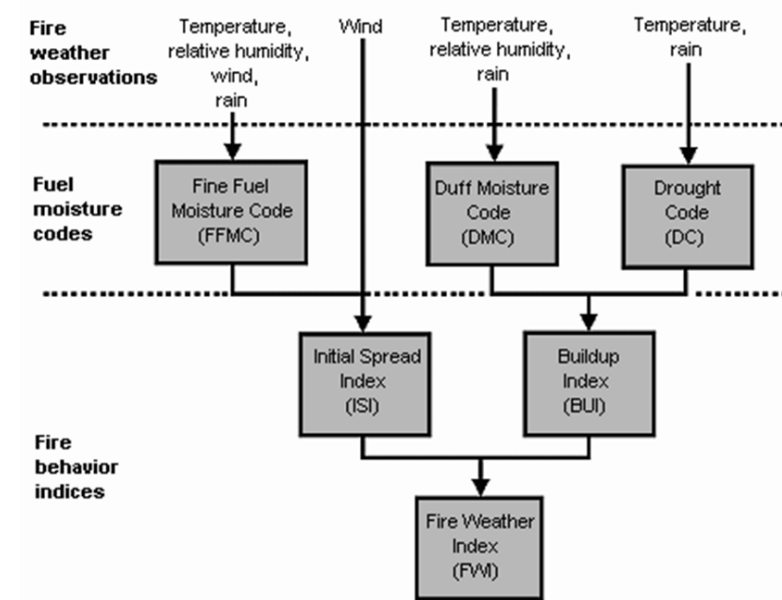
2. Buduje stát ve své režii (nepříznivá budoucnost)

- V případě, že varianta 1 je nefunkční, charakter přírodních požárů se v ČR dramaticky mění, dramaticky se mění přístup ke správě krajiny v ČR

Proč má včasná detekce smysl?

Budoucnost – predispoziční podmínky

- Mnohem výraznější výskyt extrémně problematického „krátkodobého“ rizika
 - **Dynamický hazard** – koncept schopnosti předvídat/identifikovat období, kdy výrazněji vysychá mrtvé palivo (FWI), včetně toho silnějšího (problematické pro kalamitní lokality) a zároveň ji živé palivo je velmi stresované suchem
- **Přirozeně smrková stanoviště** (zejména ve zvýšeném režimu ochrany)
- **Borová hospodářství** – nepředpokládá se výrazná změna způsobu obhospodařování (historicky porosty borovice lesní nejvíc problematické napříč střední Evropou)
- **Místa s horší dostupností** (v budoucnu ještě více bude záležet na rychlosti)
- Prioritou je a bude ochrana lidského zdraví a majetku - chráníme lidskou infrastrukturu



Budoucnost - požáry

- Velké množství zahoření – **vytíženost JPO**
 - Nutnost rychlé detekce a reakce – zjistím, uhasím a jedu dál
- Více „**meteorologických příležitostí**“ pro komplikovanější lesní požáry
 - Vysoká úroveň tzv. dynamického hazardu
 - Případně nestabilita atmosféry
 - **Vyšší požadavky na operativní připravenost vyššího počtu hasičů** (i proto nutnost dobře předvídat – bude to stát peníze, čas hasičů)
- **Častější komplikovanější požáry**
 - Více těchto nebezpečných událostí
 - Ohroženo větší území, více infrastruktury, více lidí
 - Větší nebezpečí i pro samotné hasiče



Závěrem...

- Riziko lesních požárů se mění a vše napovídá tomu, že i **ve střední Evropě budou lesní požáry více problematické** než v minulosti.
- Systematická **správa krajiny je funkční** na celém území České republiky (s lokálními výjimkami) = **v současnosti největší výhoda**, nutná existence určitého plánu, pokud by začala správa krajiny kolabovat.
- U zdolávání bude kladen důraz na **rychlost a přesnost na jedné straně** a na **komplexní připravenost** a schopnost řešit mnohem složitější mimořádné situace **na straně druhé**.
- **Detekční systémy mohou být zásadním benefitem** již pro současnost, ale zejména budoucnost.
- Trpělivost je na místě, očekává se rychlá akcelerace z 0 na 100. Je však nutné si uvědomit, že **budování systému protipožární ochrany přírodního prostředí včetně jeho respektování je dlouhodobá, zpravidla nikdy nekončící aktivita**.

Děkuji za pozornost