

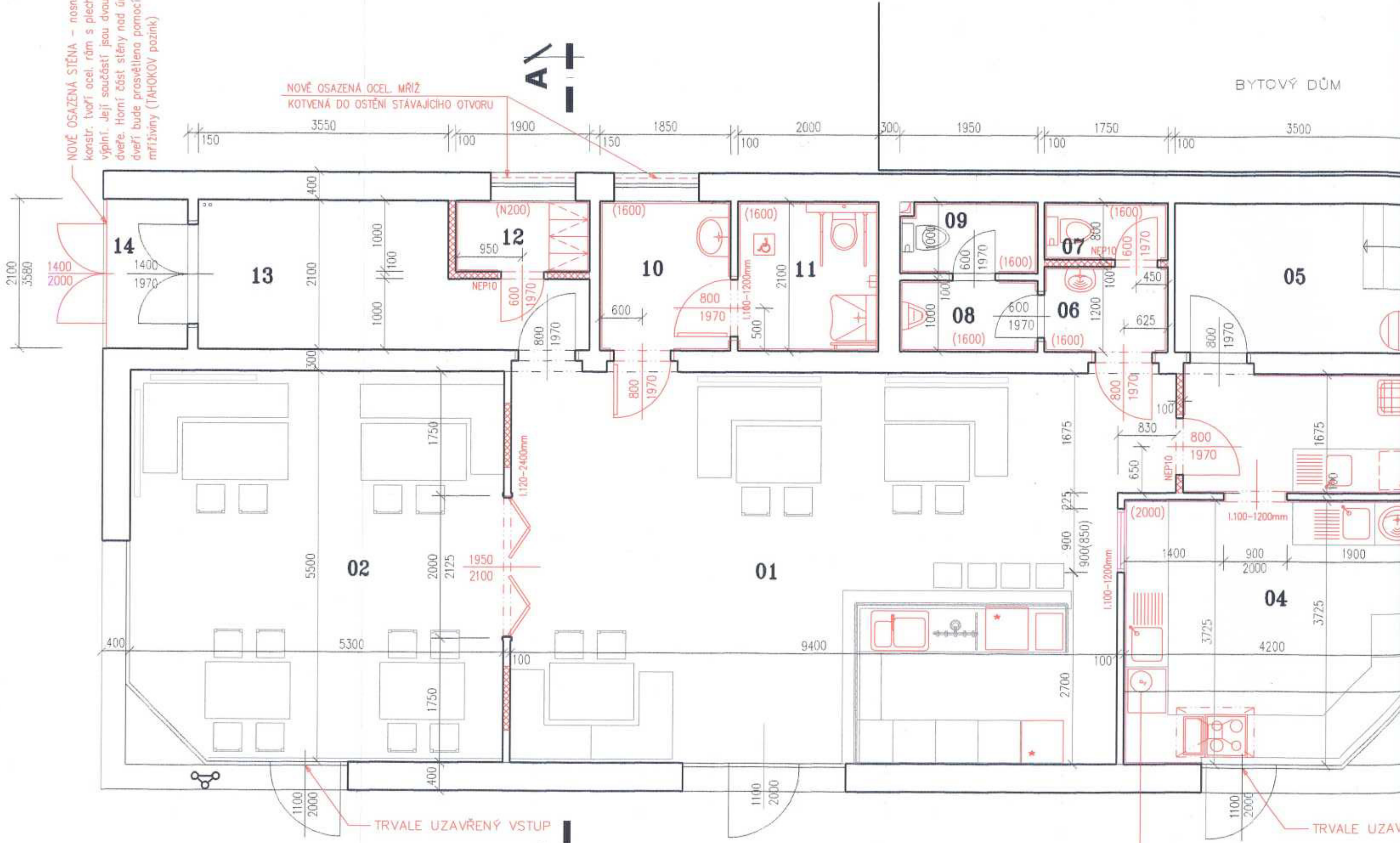
BYTOVÝ DŮM

NOVĚ OSAZENÁ STĚNA - nosnou
konstr. tvoří ocel. rám s plechovou
výplní. Její součástí jsou dvoukřídlé
dveře. Horní část stěny nad úrovní
dveří bude prosvětlena pomocí
mřížoviny (TAHOKOV pozink)

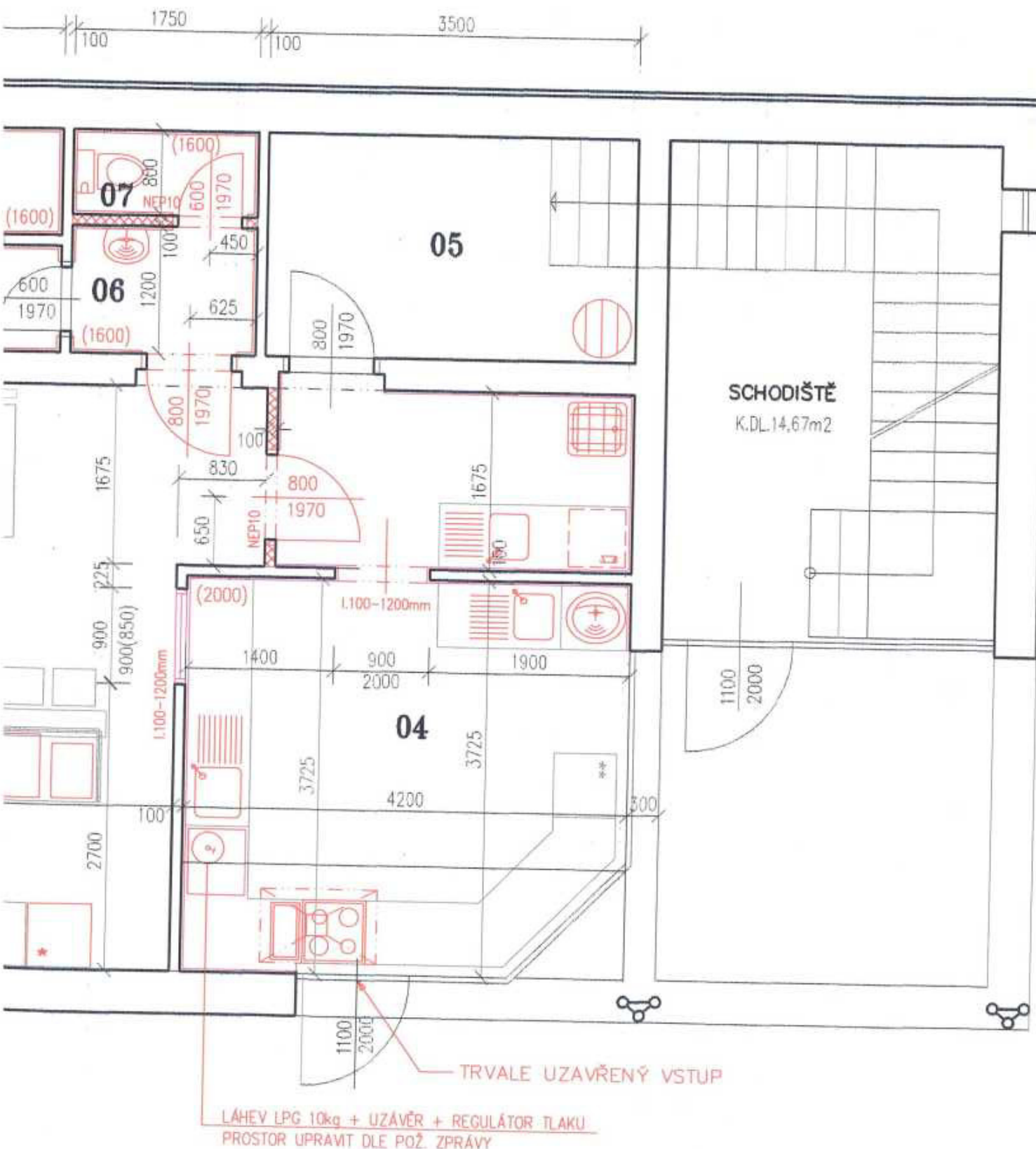
NOVĚ OSAZENÁ OCEL. MŘÍŽ
KOTVENÁ DO OSTĚNÍ STÁVAJÍCÍHO OTVORU

TRVALE UZAVŘENÝ VSTUP

TRVALE UZAVŘENÝ VSTUP
LÁHEV LPG 10kg + UZÁVĚR + REGULÁTOR TLAKU
PROSTOR UPRAVIT DLE POŽ. ZPRÁVY



BYTOVÝ DŮM



LEGENDA MÍSTNOSTÍ

OZN.	ÚČEL	m ²	PODLAHA	ÚPRAVA STĚN omítky + obklady
01	RESTAURACE	48,68	KERAMICKÁ DLAŽBA	P1 vnitřní omítka, sv. 3,25m stávající podhled
02	SALÓNEK	28,55	KERAMICKÁ DLAŽBA	P1 vnitřní omítka, sv. 3,25m stávající podhled
03	MYTÍ STOLNÍHO NÁDOBEÍ	5,65	KERAMICKÁ DLAŽBA	P2 vnitřní omítka, keramický obklad v.2000mm minerální zvěšení podhled s.v. 3,25mm, rostr 60/60cm
04	KUCHYNĚ	15,05	KERAMICKÁ DLAŽBA	P2 vnitřní omítka, keramický obklad v.2000mm minerální zvěšení podhled s.v. 3,25mm, rostr 60/60cm
05	SUCHÝ SKLAD	7,35	KERAMICKÁ DLAŽBA	P1 bez úprav
06	WC PŘEDSIŇ	2,10	KERAMICKÁ DLAŽBA	P1 vnitřní omítka, keramický obklad v.1600mm sádrokartonový zvěšený podhled s.v. 3,00mm
07	WC PERSONÁL	1,40	KERAMICKÁ DLAŽBA	P2 vnitřní omítka, keramický obklad v.1600mm sádrokartonový zvěšený podhled s.v. 3,00mm
08	PISOÁR	1,95	KERAMICKÁ DLAŽBA	P2 keramický obklad v.1600mm stávající podhled
09	WC MUŽI	1,91	KERAMICKÁ DLAŽBA	P2 keramický obklad v.1600mm stávající podhled
10	WC PŘEDSIŇ	3,89	KERAMICKÁ DLAŽBA	P1 keramický obklad v.1600mm stávající podhled
11	WC ŽENY	4,20	KERAMICKÁ DLAŽBA	P2 vnitřní omítka, keramický obklad v.1600mm sádrokartonový zvěšený podhled s.v. 3,00mm
12	ŠATNA	1,90	KERAMICKÁ DLAŽBA	P2 vnitřní omítka, omývateľný nátěr v.2000mm sádrokartonový zvěšený podhled s.v. 3,00mm
13	SKLAD	9,46	KERAMICKÁ DLAŽBA	P1 vnitřní omítka, sv. 3,25m stávající podhled
14	RAMPA	2,52	STÁVAJÍCÍ PODLAHA	bez úprav

LEGENDA MATERIÁLŮ

STÁVAJÍCÍ KONSTRUKCE
 PŘÍČKY TL 75 a 100mm Z TVÁRNIC YTONG (100x249x599mm, P4-700) (75x249x599mm, P2-500), na tenkovrstvou maltu

ÚŘEDNÍ PLÁN
 Schváleno k provedení
 podle zdejšího rozhodnutí
 21. III. 2008
 ze dne č.j. 252/08
 MAGISTRÁT MĚSTA MOSTU
 ODBOR STAVEBNÍ ÚŘAD
 Radniční 1. 434 69 Most

POZNÁMKA:

- UMYVADLO S MÍŠÍ BATERIÍ BEZ RUČNÍHO OVLÁDÁNÍ - BEZDOTYKOVÉ BATERIE
- PROSTUPY KONSTRUKCEMI VIZ JEDNOTLIVÉ PROFESNÍ ČÁSTI, VČETNĚ OSAZENÍ VĚTRACÍCH DVEŘNÍCH MŘÍŽEK

Zodpovědný projektant :
 Projektant :
 Kreslil :
 Kraj : Ústecký
 Investor :
STAVEBNÍ ÚPRAVY - SPORT BAR
 Fr. Halase 1443, 434 01 Most
 Stavební část
 Datum : prosinec 2007
 Stupeň : S.P.
 Číslo zak. : 20/12/07
 Formát : 4 x A4
 Výkres : PŮDORYS 1.NP - nový stav
 Měřítko : 1:50
 Č.výkresu : ST-03