



# Dopravní úrazy 2019



## Přednáškový blok III

Taktika zásahu u dopravní nehody z pohledu HZS  
Přednemocniční neodkladná péče z pohledu HZS  
Vyproštění z havarovaného vozidla



# Představení přednášejících

Velitel zásahu – taktická stránka zásahu – por. Ivan Růžička, DiS.



## Hasič

- technická stránka zásahu
- kpt. Ing. Jan Sotolář



## Hasič-zdravotník

- zdravotnická stránka zásahu
- pprap. Bc. Zbyněk Voříšek, DiS.

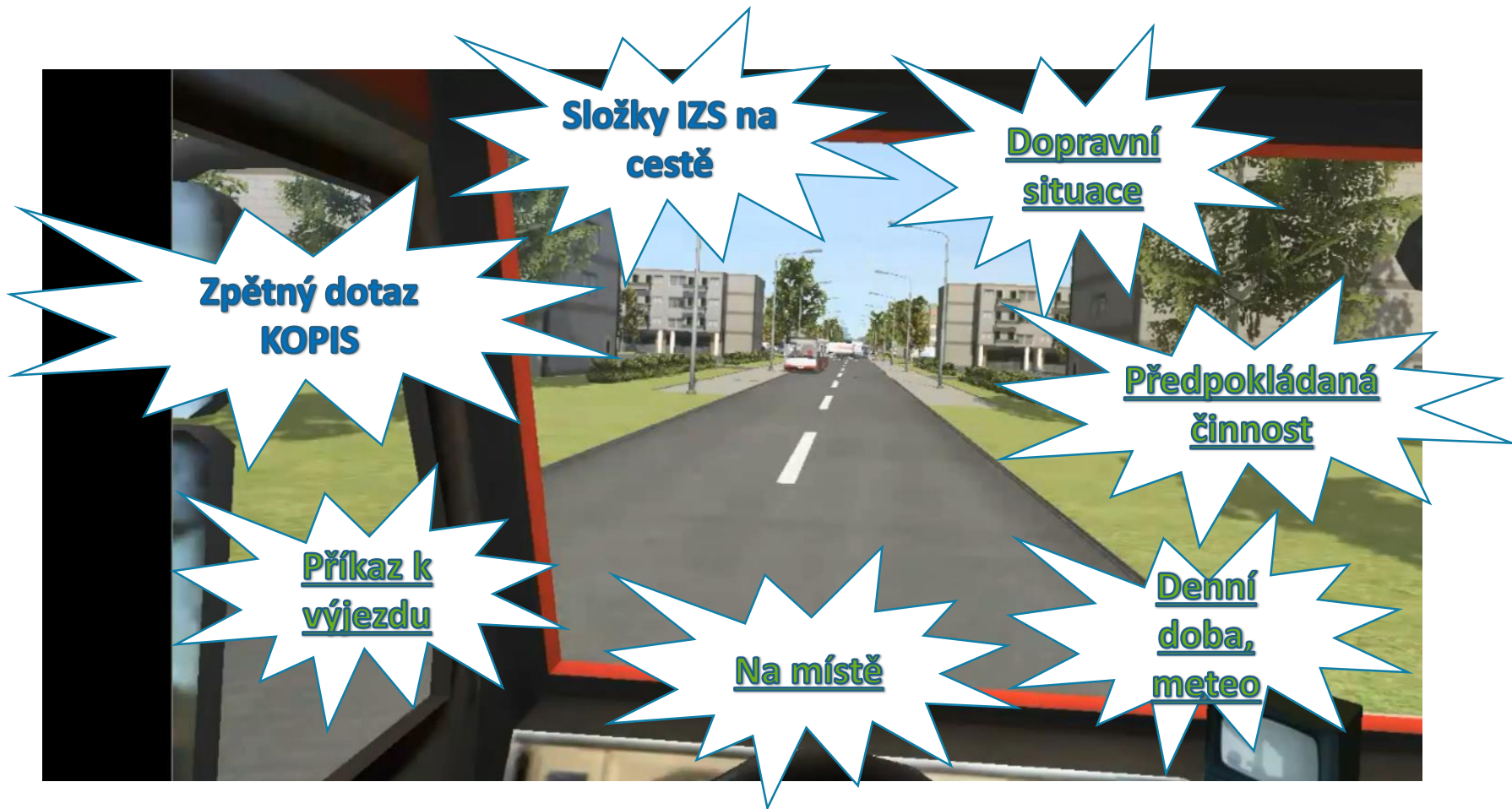


## Dopravní úrazy 2019

por. Ivan Růžička, DiS. | kpt. Ing. Jan Sotolář | pprap. Bc. Zbyněk Voříšek, DiS.



# Cestou k zásahu



HZS Jihomoravského kraje

**DOPRAVNÍ NEHODA – SE ZRANĚNÍM vyproštění osob  
DN 2 OA**

---

*Adresa události:*

OBEC: **ROSICE** (okr.: Brno-venkov)

ČÁST: **Rosice**

ULICE: **TRÁVNÍKY**

Č.P.:

PATRO:

---

DOPŘESNĚNÍ MÍSTA: **u odbočky na Zámeckou, OA na střeše, zraněné osoby**

---

OZNÁMIL: **LUŽOVÁ** Telefon: **607132503**

---

TRASA JEDNOTKY Stanice Rosice:

**Z PS vlevo, na hlavní silnici vlevo Wolkerova, navazuje Trávníky, po 300m u odbočky na Zámecká,**

---

*TECHNIKA Stanice Rosice:*

**PHO 161 CAS 15/2200/135-M2T**

**PBO 166 RZA-L2Z**

---



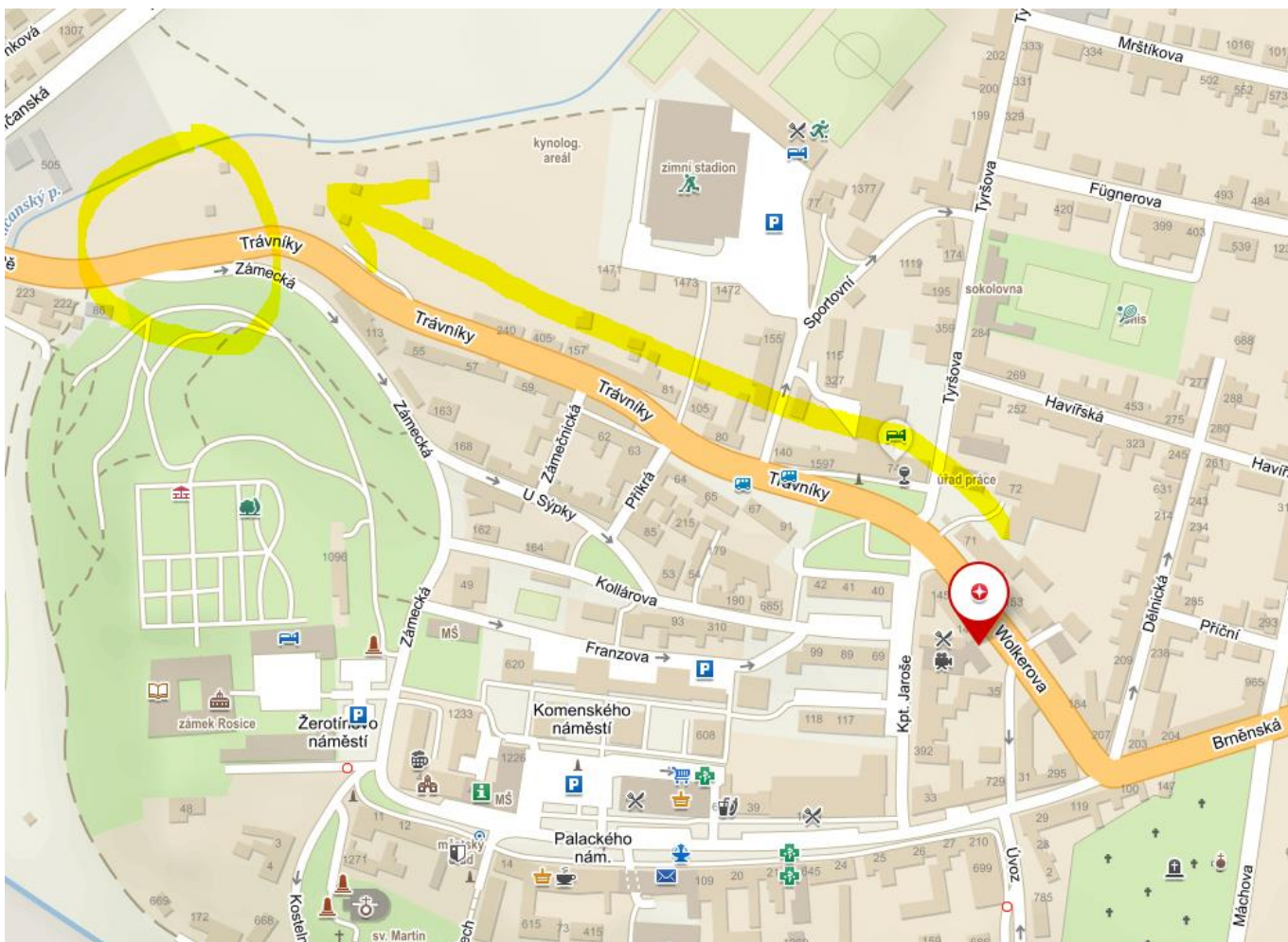
## Dopravní úrazy 2019

por. Ivan Růžička, DiS. | kpt. Ing. Jan Sotolář | pprap. Bc. Zbyněk Voříšek, DiS.





# Rychlá orientace



## Dopravní úrazy 2019

por. Ivan Růžička, DiS. | kpt. Ing. Jan Sotolář | pprap. Bc. Zbyněk Voříšek, DiS.



# S požárem?



## Dopravní úrazy 2019

por. Ivan Růžička, DiS. | kpt. Ing. Jan Sotolář | pprap. Bc. Zbyněk Voříšek, DiS.





# Zásah v noci



## Dopravní úrazy 2019

por. Ivan Růžička, DiS. | kpt. Ing. Jan Sotolář | pprap. Bc. Zbyněk Voříšek, DiS.



# Rozhodovací proces velitele zásahu



Dopravní úrazy 2019

por. Ivan Růžička, DiS. | kpt. Ing. Jan Sotolář | pprap. Bc. Zbyněk Voříšek, DiS.





# Průzkum

- » Bezpečnost zasahujících
  - » NL, požár, možná rizika
- » Rozsah události
- » Zjištění počtu havarovaných vozidel
- » Počet a poloha osob, povaha jejich poranění
- » Pokyn pro činnost jednotky



# Informace na KOPIS

- » S – situace na místě
- » T – trasa
- » A – analýza
- » R – rizika
- » T – týmy



# Činnost jednotky

- » Ustavení techniky, nárazníkové postavení
- » Zvýraznění, vytýčení místa zásahu, PČR
- » Protipožární opatření
- » Stanovení priorit pro vyproštění
- » Rozdělení místa zásahu



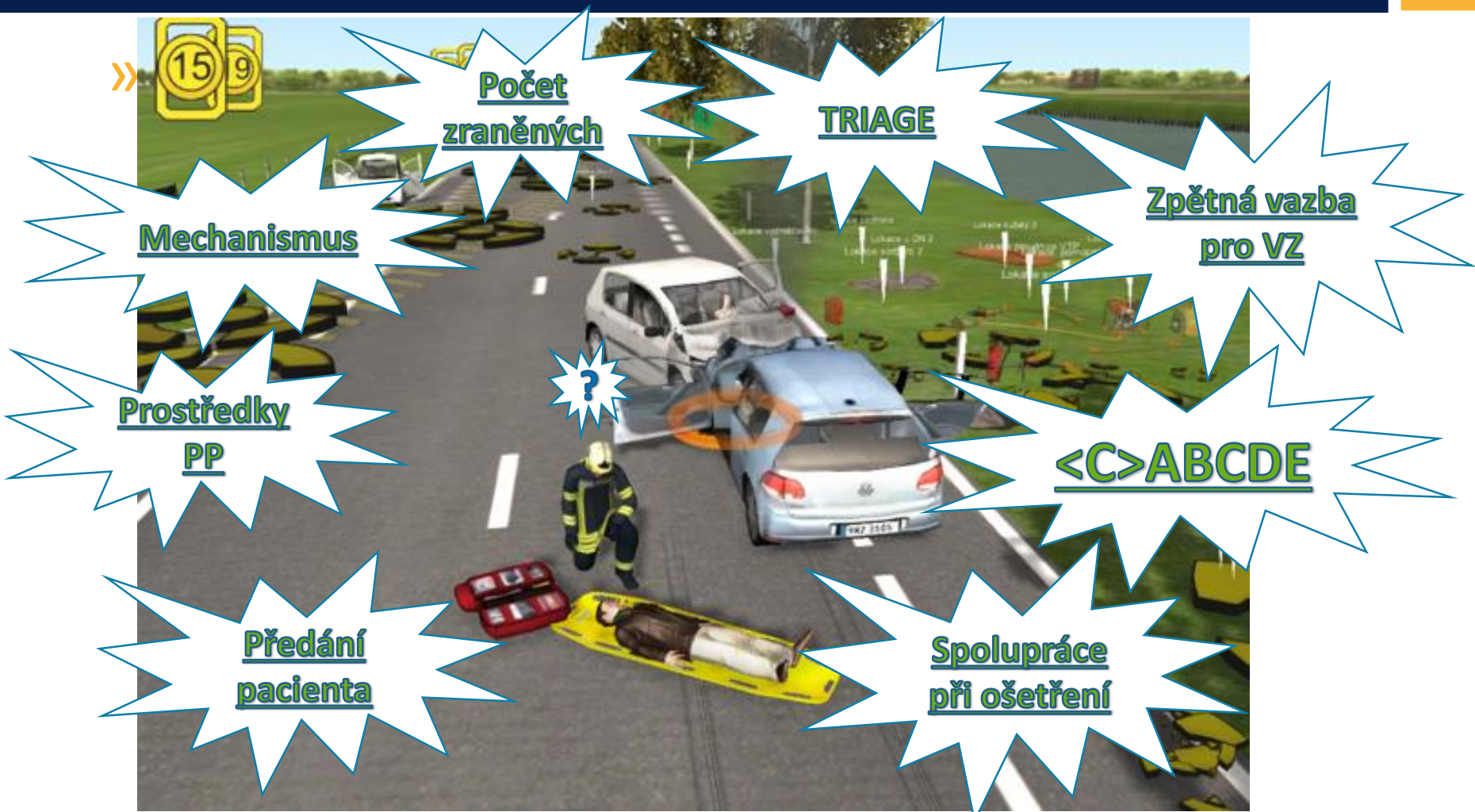
## Dopravní úrazy 2019

por. Ivan Růžička, DiS. | kpt. Ing. Jan Sotolář | pprap. Bc. Zbyněk Voříšek, DiS.





# Vyhodnocení situace hasiče zdravotníka



# Prostředky první pomoci

- » Ochranné pomůcky
  - » OOP dle platných předpisů (přilba pro TP výhodou)
  - » Jednorázové nitrilové rukavice, brýle, respirátor
- » Nůž / nůžky
- » Svítilna
- » Batoh / kufr se základním vybavením
- » Prostředky START



# Mechanismus a „first look“

- » Denní doba, venkovní klima
  - » Viditelnost
  - » Potřeba tepelného komfortu
- » Místo nehody s ohledem na možnou rychlost
  - » Obec (50 km/h)?, dálnice (130 km/h)?
- » Deformace vraků
  - » Čelní / boční střet, rotace vozu, ...
  - » Deformace prostoru pro posádku
  - » Prvky pasivní bezpečnosti
  - » Stabilita vraků
- » Zaklínění?





# Počet zraněných

- » Počet vozidel
- » Možný počet účastníků / reálný počet
  - » Prostředky hromadné dopravy
- » Cyklista / chodec



# TRIAGE, rychlé posouzení stavů

- » Masivní krvácení?
- » Při vědomí?
- » Dýchá?



## Dopravní úrazy 2019

por. Ivan Růžička, DiS. | kpt. Ing. Jan Sotolář | pprap. Bc. Zbyněk Voříšek, DiS.



# Zpětná vazba pro velitele zásahu

- » Rizika
- » Počet a stav zraněných
  - » Orientačně povaha poranění
- » Zaklínění? ANO / NE
- » Návrh na ideální způsob vyproštění
  - » Kooperace družstva



## Dopravní úrazy 2019

por. Ivan Růžička, DiS. | kpt. Ing. Jan Sotolář | pprap. Bc. Zbyněk Voříšek, DiS.





# Systematický přístup <C>ABCDE

## **C**atastrophic Haemorrhage Control

- » Manuální komprese, TO, turniket

## **A**irway and cervical spine control

- » Zprůchodnění DC, manuální imobilizace

## **B**reathing and Ventilation

- » Fce. Dýchání, kyslíková terapie

## **C**irculation and Hemorrhage Control

- » Kontrola krevního oběhu, kontrola masivního krvácení

## **D**isability or Neurological Deficit

- » Porucha hybnosti / citlivosti končetin

## **E**xposure

- » Ošetření drobných poranění, polohování, dlahování, tepelný komfort



# „Předání“ pacienta – info pro ZZS

- » Mechanismus
- » Poranění
- » Hodnoty
- » Naše intervence



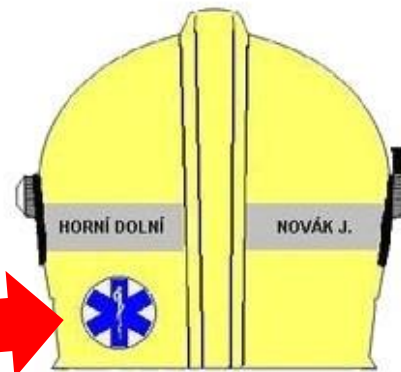
## Dopravní úrazy 2019

por. Ivan Růžička, DiS. | kpt. Ing. Jan Sotolář | pprap. Bc. Zbyněk Voříšek, DiS.



# Spolupráce při ošetření

- » Spolupráci při vyproštění
  - » Zajištění pacienta, tlumení bolesti, ...
- » Dostatek SaP ZZS?
- » Kompetence hasiče zdravotníka
  - » **Kurz PP (DRN) 120hodin, SZŠ, VOŠ, VŠ**
  - » HZS není poskytovatelem zdravotní péče
- » Vybavení jednotek HZS
  - » Prostředky první pomoci (**Technické podmínky TP-TS/08-2016**)





# Vyhodnocení situace hasiče



Dopravní úrazy 2019

por. Ivan Růžička, DiS. | kpt. Ing. Jan Sotolář | pprap. Bc. Zbyněk Voříšek, DiS.





# Stabilizace vozidla

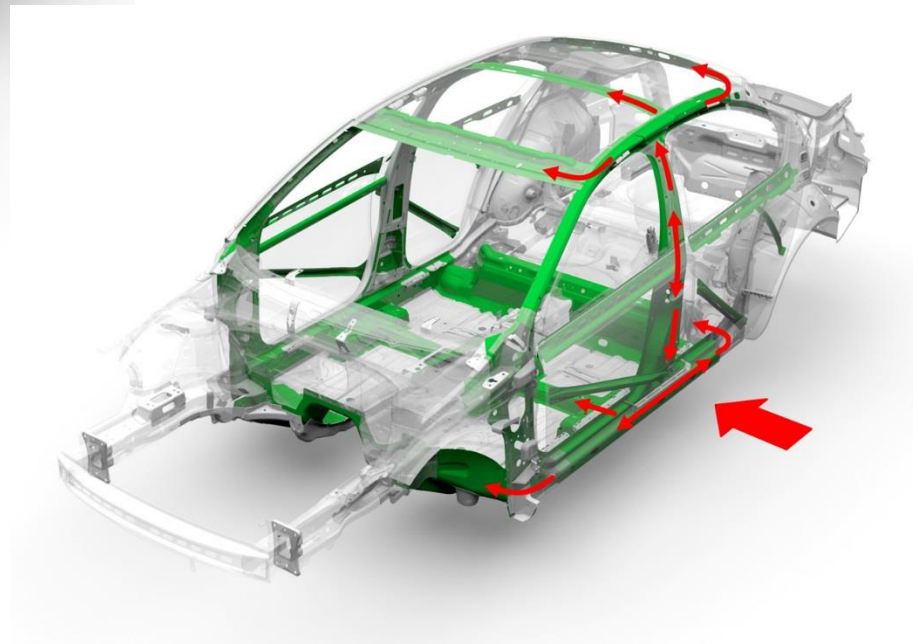
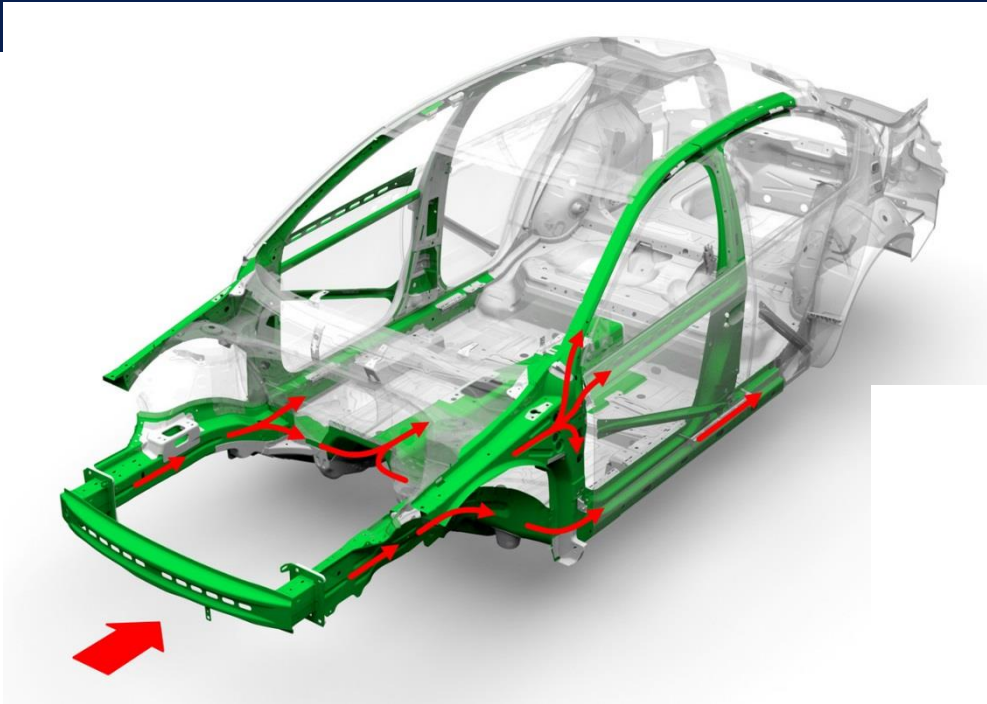


## Dopravní úrazy 2019

por. Ivan Růžička, DiS. | kpt. Ing. Jan Sotolář | pprap. Bc. Zbyněk Voříšek, DiS.



# Karoserie vozidla – struktura





# Karoserie vozidla – druh vozidla



## Dopravní úrazy 2019

por. Ivan Růžicka, DiS. | kpt. Ing. Jan Sotolář | pprap. Bc. Zbyněk Voříšek, DiS.





# Deformace vozidla



## Dopravní úrazy 2019

por. Ivan Růžička, DiS. | kpt. Ing. Jan Sotolář | pprap. Bc. Zbyněk Voříšek, DiS.





# Deformace vozidla



## Dopravní úrazy 2019

por. Ivan Růžička, DiS. | kpt. Ing. Jan Sotolář | pprap. Bc. Zbyněk Voříšek, DiS.



# Pohon

- » LPG, CNG, vodík, ...
- » Hybridy, elektromobily, ...
- » Nebezpečí, které s sebou přináší...





# Poloha zraněného



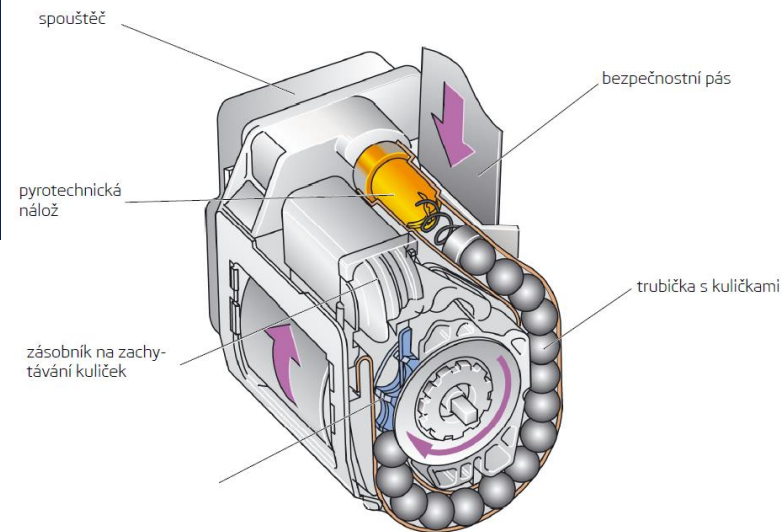
## Dopravní úrazy 2019

por. Ivan Růžička, DiS. | kpt. Ing. Jan Sotolář | pprap. Bc. Zbyněk Voříšek, DiS.





# Airbagy, předepínače pásů



SRB\_073

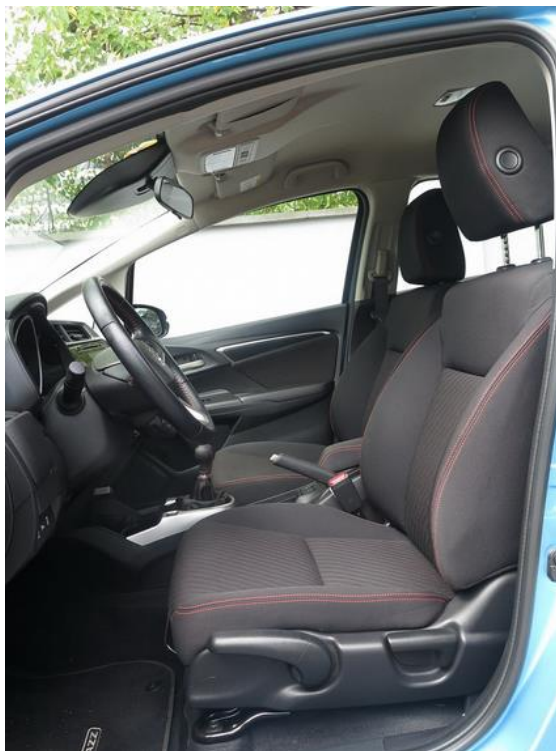


## Dopravní úrazy 2019

por. Ivan Růžička, DiS. | kpt. Ing. Jan Sotolář | pprap. Bc. Zbyněk Voříšek, DiS.



# Sedadla



## Dopravní úrazy 2019

por. Ivan Růžička, DiS. | kpt. Ing. Jan Sotolář | pprap. Bc. Zbyněk Voříšek, DiS.



## Orientační časy jednotlivých postupů

- » otevření dveří - 80 s
- » otevření celého boku vozidla – 3,5 minuty
- » odklopení celé střechy dopředu – 4 minuty (sedan)
- » odtažení přístrojové desky – 7 minut

***... jakákoliv komplikace + několik minut ...***





# Postup vyproštění



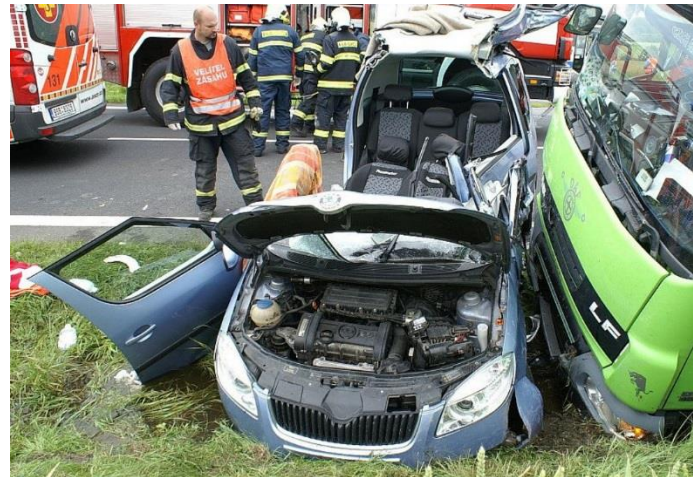
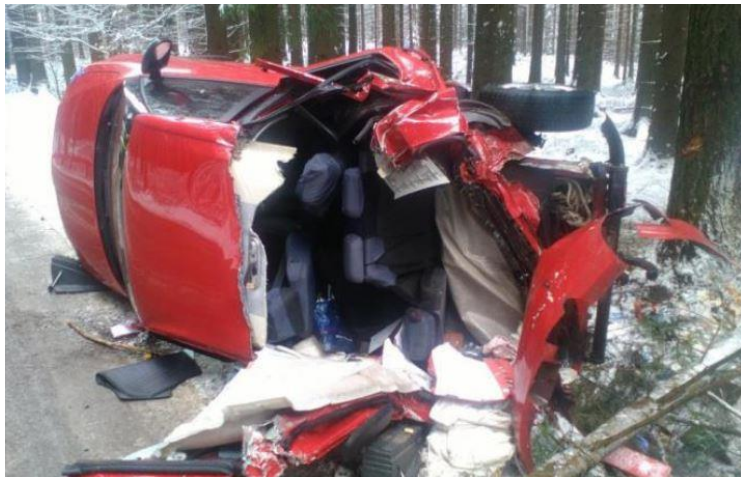
## Dopravní úrazy 2019

por. Ivan Růžička, DiS. | kpt. Ing. Jan Sotolář | pprap. Bc. Zbyněk Voříšek, DiS.





# Postup vyproštění



## Dopravní úrazy 2019

por. Ivan Růžička, DiS. | kpt. Ing. Jan Sotolář | pprap. Bc. Zbyněk Voříšek, DiS.



# Prostředky



## Dopravní úrazy 2019

por. Ivan Růžička, DiS. | kpt. Ing. Jan Sotolář | pprap. Bc. Zbyněk Voříšek, DiS.



# Další činnost jednotky

- » Únik provozních náplní
- » Dokumentace z místa
- » Předání informací
- » Závěrečný průzkum



# *Prostor pro Vaše dotazy*

## Děkujeme za pozornost

por. Ivan Růžička, DiS., [ivan.ruzicka@svzbm.izscr.cz](mailto:ivan.ruzicka@svzbm.izscr.cz)

pprap. Bc. Zbyněk Voříšek, DiS., [vorisekzb@gmail.com](mailto:vorisekzb@gmail.com)

kpt. Ing. Jan Sotolář, [jan.sotolar@svzbm.izscr.cz](mailto:jan.sotolar@svzbm.izscr.cz)



### Dopravní úrazy 2019

por. Ivan Růžička, DiS. | kpt. Ing. Jan Sotolář | pprap. Bc. Zbyněk Voříšek, DiS.

